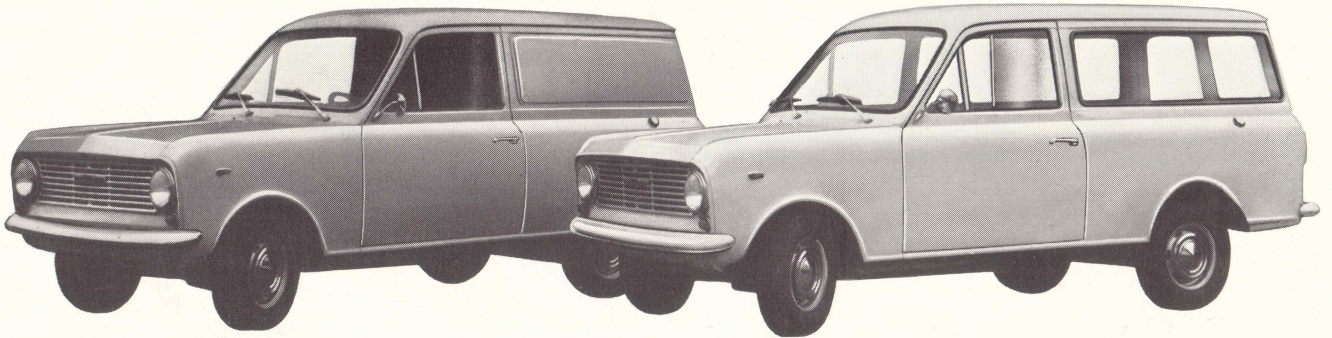




BEDFORD HA VAREVOGNE



Bedford HA er for mange den ideelle varevogn. Den er robust og praktisk, gennemprøvet og pålidelig, og samtidig en af markedets billigste varevogne.

Bedford HA leveres i to versioner: HAE hvor nyttelasten er 425 kg og HAV, hvor nyttelasten er ikke mindre end 625 kg, hvilket er opnået med kraftigere bagaksel, bagfjedre og dæk med større bæreevne i forhold til HAE. Begge modeller kan endvidere leveres med sideruder i varerummet (Van II), så vognene fremtræder som to personers stationcars – der kun fordrer 60% registreringsafgift. Vognene er forsynet med en robust og gennemprøvet 4 cyl. motor med minimale driftsomkostninger. Alle 4 fremgear er synkroniserede, og det præcise gearskifte samt den lette styring gør Bedford HA varevognene smidige i hverdagens tætte trafik.

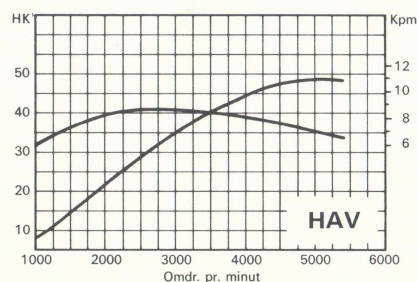
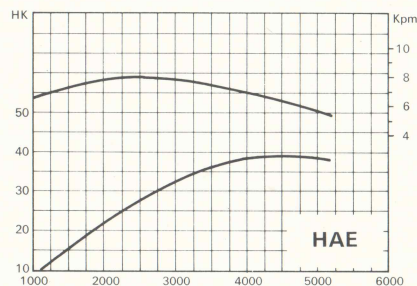
Det komfortable førerhus er lyst og rummeligt, og de brede døre gør ind- og udstigning let og ubesværet.

En praktisk detalje er ventilationsåbningen øverst i sideruderne. Ved at rulle ruden et par centimeter ned fremkommer forrest i ruden en speciel udformet åbning, som sikrer effektiv udluftning uden træk – og uden at give adgang for støv og regn.

Det velproportionerede karrosseri giver rigelig plads til varer i det ikke mindre end 1,70 m³ store varerum – foruden komfortabel plads til fører og medhjælper.

På Bedford varevognen uden sideruder i varekassen (Van I) er der god plads til reklame på de store glatte karrosserisider – og med Deres personlige budskab vil den være en god repræsentant for Deres firma overalt, hvor den viser sig.

Motor: 1256 ccm, 4 cylindret række-motor. Boring 81,0 mm. Slaglængde 61,0 mm. Kompressionsforhold 7,3:1. HAE: 39.6 HK (DIN) ved 4600 omdr./min. Drejningsmoment 7.95 kpm ved 2500 omdr./min.

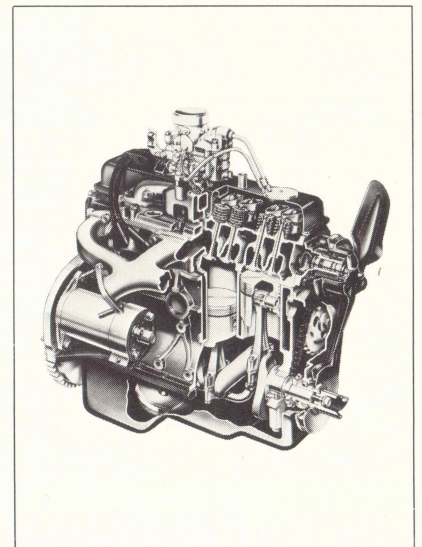


HAV: 48.5 HK (DIN) ved 5100 omdr./min. Drejningsmoment 8.18 kpm ved 2600 omdr./min.

Skråstillede ventiler, korte stødstænger, enkelt-monterede vippearmer. Faldstrømskarburator.

Kobling: Membrankobling, mekanisk.

Gearkasse: 4 fremgear (bundgear), alle synkroniserede.



Bagaksel: Udveksling 4,125:1.

Dækudstyr: HAE: 5 stk. 5.5×12-6, slangeløse. HAV: 155 SR×12 radial.

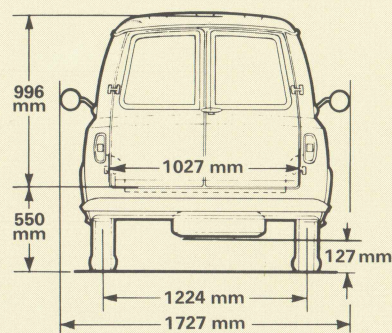
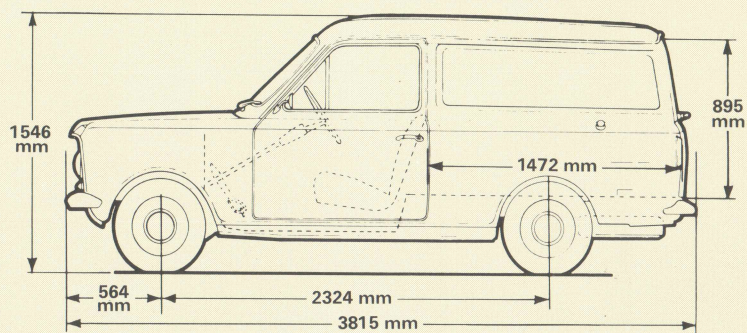
Fodbremse: 4-hjuls hydraulisk.

Håndbremse: Mekanisk på baghjule-
ne.

Kapaciteter: Motorolie 3,1 liter, gearkasselolie 0,5 liter, kølesystem (incl. varmeapparat) 6,4 liter, benzintank 32,0 liter.

El-system: Spænding 12 volt, 28 amp. generator, batterikapacitet 38 amp./t.

DER ER BEDRE ØKONOMI I BEDFORD

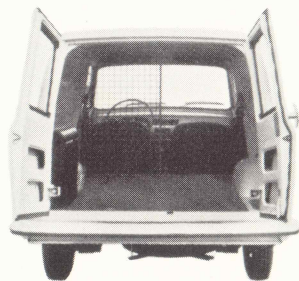


Mål og vægt

	HAE	HAV
Akselafstand	2324 mm	2324 mm
Største bredde af karrosseri	1509 mm	1509 mm
Største længde	3815 mm	3815 mm
Største højde (ubelastet)	1546 mm	1546 mm
Sporvidde for	1204 mm	1204 mm
Sporvidde bag	1224 mm	1224 mm
Vendediameter	8,8 m	8,8 m
Varerummet:		
Højde fra bund til loft	996 mm	996 mm
Længde af bundflade	1472 mm	1472 mm
Største bredde af bundflade	1447 mm	1447 mm
Rumindhold	1,70 m ³	1,70 m ³
Læsehøjde (ubelastet)	550 mm	550 mm
Bredde af bagdørsåbning foruden	1027 mm	1027 mm
Højde af bagdøre	895 mm	895 mm
Totalvægt	1125 kg	1325 kg
Egenvægt	700 kg	700 kg
Lasteevne incl. fører og evt. ledsager	425 kg	625 kg
Typegodkendelse	S1964	S1963

Eksempler på standardudstyr

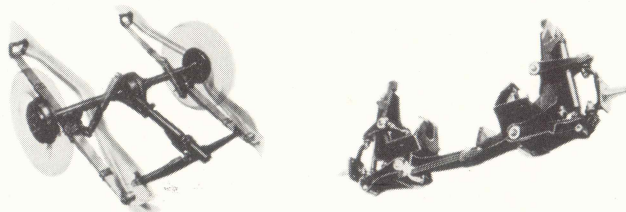
Kombineret varme-, defroster- og ventilationsanlæg, forrudevasker, 2 udvendige sidespejle, splintfrit bakspejl, indstilleligt førersæde, sikkerhedsseler. På instrumentbordet findes foruden speedometer og kilometertæller, benzinmåler, kølevandstermometer, kontrollamper for fjernlys, olietryk og afviserblink. Ved rattets venstre side findes en stilk-kontakt for



afviserblink, nedblænding og horn. Midt i instrumentbordet findes et stort velplaceret askebæger og endvidere er HAV modellen forsynet med pakkehylde under instrumentbordet i hele kabinens bredde. Udvendig har HAV blank pynteliste omkring forruden samt forkromede kofangere. I begge døre findes kontakt til automatisk indvendig belysning. Bedford HA har naturligvis General Motors effektive rustbeskyttelse.

Kraftig og robust konstruktion

Moderne produktionsteknik har muliggjort, at Bedford HA varevognens karrosseridele kan fremstilles i store enheder, således at konstruktionen bliver enklere og samtidig stærkere.



Bedford HA varevognens affjedring, i forbindelse med teleskopstøddæmpere, er nøje afstemt til rolig kørsel og fin vejstabilitet under alle belastninger. Forhjulene er ophængt i uligelange bærearmer med en 3-lags tværliggende blad-fjeder. Den halvflydende stive bagaksel er ophængt i 6-lags langsgående bladfjedere.

Bedford HA varevognen har styretøj af tandstangstypen, som er ensbetydende med præcis og let manøvrering.

Det bedste servicenet . . .

Den førsteklasses service, som alle Bedford-ejere nyder godt af, er berømt. – Over hele landet er der et net af Bedford-forhandlere med sagkyndig betjening, gennemført service og billige reservedele . . . det er bekvemt – det er besparende.

Der tages forbehold for eventuelle fejl, ligesom specifikationer og udstyr kan ændres uden varsel.



General Motors **GM**