

OCTOBRE 1937

MOTEUR 4 cyl.
PUISSANCE
EFFECTIVE 18 cv.

litres 6 aux 100 Kms.
SUIVANT MOYENNE

90 Kms.
à l'heure



AGENCIUMILES ROSENGART
STABIMENTS ALCA
DISTRIBUTION
101, 102, 103, 104, 105, 106, 107, 108, 109
PARIS-VIII
Tél. 544-41 - 54-61

SUPER

Rosengart

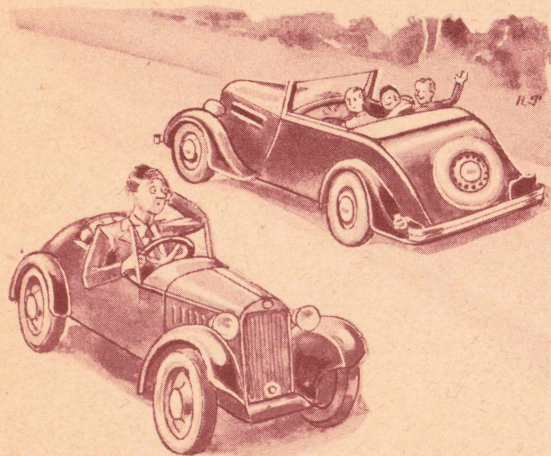
La Grande Marque Française des Petites Voitures

reunit :

PUISSANCE • ÉCONOMIE • ROBUSTESSE • CONFORT • LUXE

SUPER

L. Rosengart



*Ne pas confondre Petite voiture et trop petite voiture.
La SUPERCINQ est la reproduction exacte d'une
grosse voiture : elle en possède confort et luxe.*

SULUX CONDUITE INTÉRIEURE 4 PLACES Dispositif spécial (breveté) d'aération

Conduite intérieure 4 places grand luxe. — Carrosserie aérodynamique entièrement tôle, indéformable, 4 places spacieuses (deux sièges AV réglables, large banquette AR), 4 glaces, portes à glaces descendantes. Malle ouvrant à l'extérieur fermant à clef. Pare-brise articulé avec glace de sécurité. — 5 roues disque garnies de pneus 120 x 40. — Enjoliveurs de roues chromés, garniture intérieure drap luxe. Portes avec poches. — Planche de bord avec monocadran comportant : indicateur de vitesse, totalisateur, indicateur de niveau d'essence à distance, montre, voyant lumineux de contrôle pour la charge de la dynamo ; tirettes de starter et de démarreur. — Housse métallique à la roue de secours. — Commandes des phares et de l'avertisseur sous le volant de direction. — Volant de direction grand luxe. — Essuie-glace électrique à double balai, pare-soleil, miroir rétroviseur, filet chapelière, plafonnier, store AR avec commande à distance, poignées montolres. — Phares chromés. — Feux de position sur les ailes AV. — Pare-chocs grand luxe. — Profilés d'encadrement de glaces chromés. — Charnières de capot chromées et indécrochables. — Baguettes chromées aux aérateurs de capot et aux ailes AR. — Ailes enveloppantes AV et AR émaillées noires. — Peinture caisse au choix dans la gamme des coloris Rosengart (sauf ivoire).

STANDIL

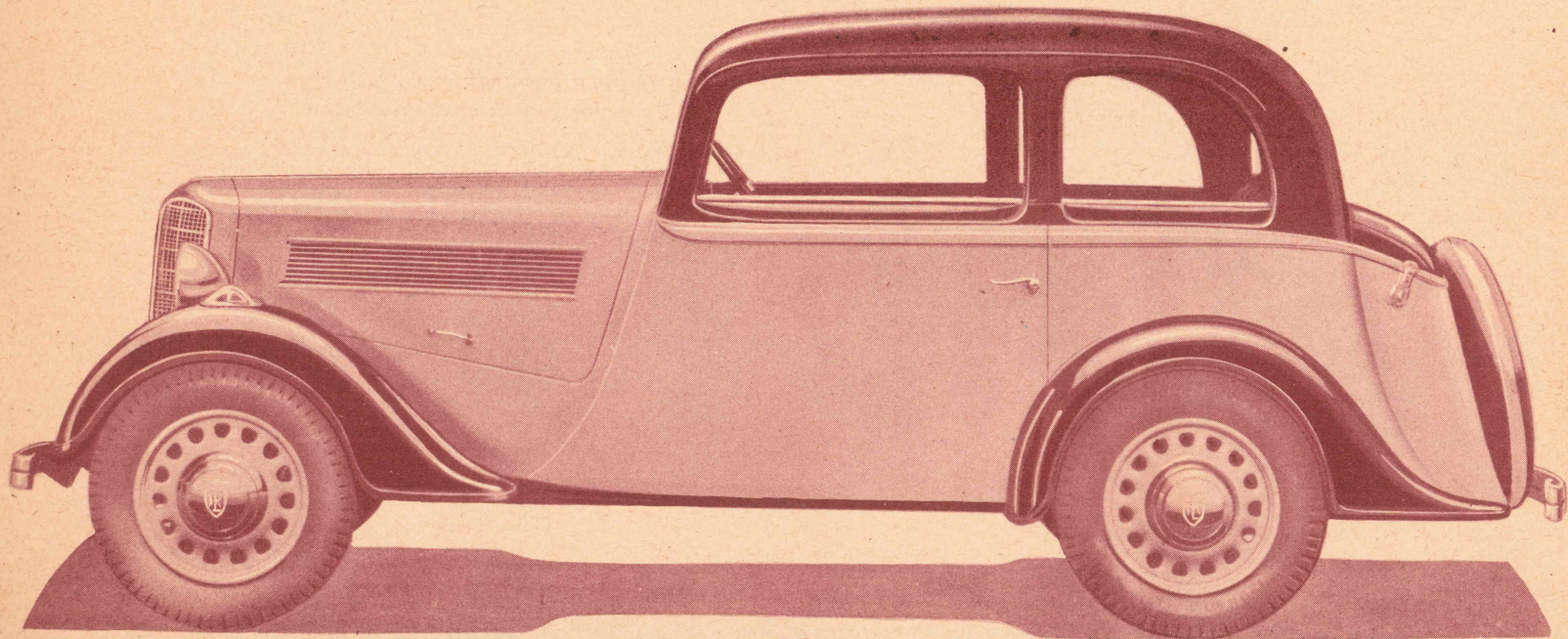
Conduite intérieure 4 places sur châssis STANDARD. — Carrosserie aérodynamique entièrement tôle, indéformable, 4 places spacieuses (deux sièges AV réglables), 4 glaces, portes à glaces descendantes. — Malle ouvrant à l'extérieur. — Pare-brise articulé avec glace de sécurité. — 5 roues disque, garnies de pneus 120 x 40. — Enjoliveurs de roues. — Garniture intérieure reps. — Planche de bord avec monocadran comportant indicateur de vitesse totalisateur, voyant lumineux de contrôle pour la charge de la dynamo. — Tirettes de starter et de démarreur. — Commande des phares et de l'avertisseur sous le volant de direction. — Essuie-glace automatique, miroir rétroviseur. — Phares. — Charnières de capot indécrochables. — Peinture noire. — Ailes ordinaires émaillées noires.

STANDILUX

Mêmes caractéristiques que « STANDIL » mais couleur de luxe au choix dans la gamme des coloris L. Rosengart (sauf ivoire). Housse métallique à la roue de secours. — Baguettes aluminium au capot. — Ailes ordinaires émaillées noires.

CONFORT — LUXE

La **SUPERCINQ** est construite pour durer



SULUX

SUPER

Rosengart



*Un souci de moins :
avec la SUPERCINQ on ne dérape pas.*

SUTOL COUPÉ GRAND LUXE 2-3 PLACES Dispositif spécial (breveté) d'aération

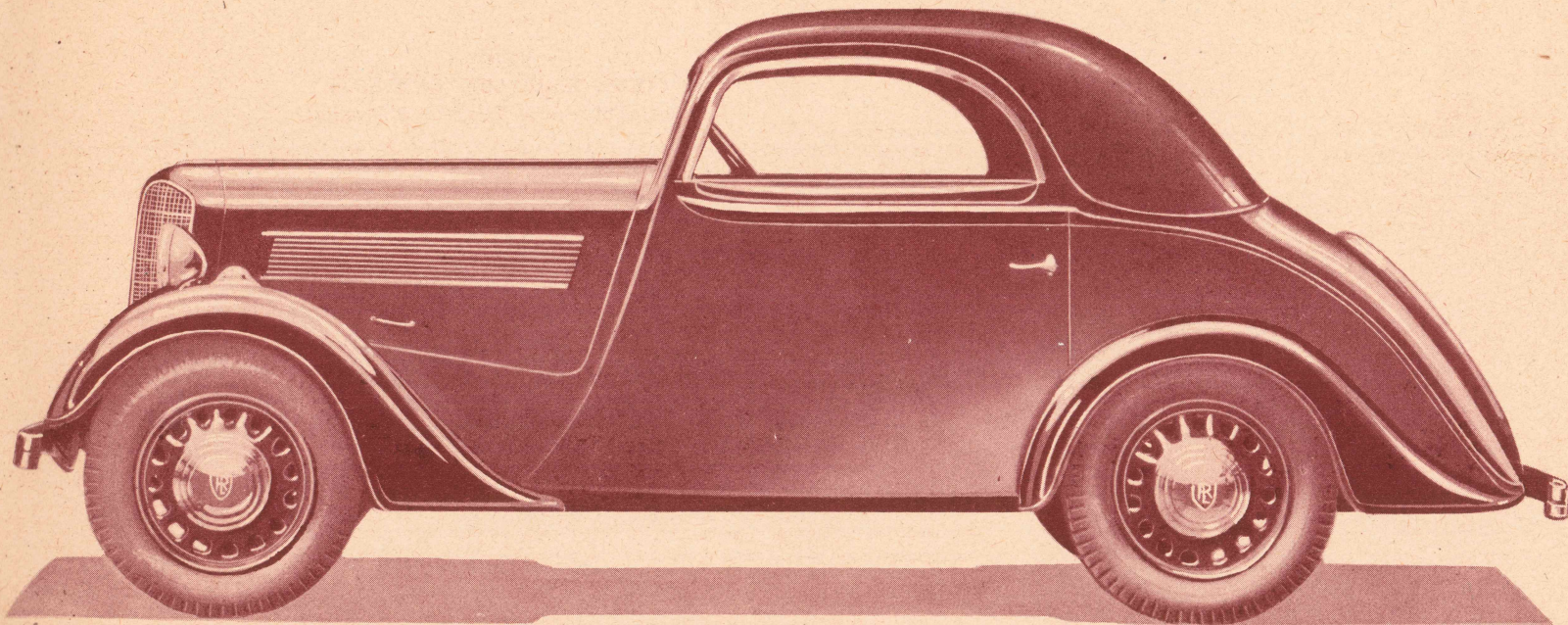
Carrosserie aérodynamique tôle d'acier indéformable. — 2-3 places sur banquette. — Coffre à bagages dans le spider. — Pare-brise articulé, glace de sécurité. — Glaces des portes descendantes. — 5 roues disque garnies de pneus 110×40. — Enjoliveurs de roues chromés. — Garniture intérieure drap luxe. Portes avec poches. — Housse métallique à la roue de secours. — Planche de bord avec monocadran comportant : indicateur de vitesse, totalisateur, indicateur de niveau d'essence à distance, montre, voyant lumineux de contrôle pour la charge de la dynamo ; tirettes de starter et de démarreur. — Commande des phares et d'avertisseur sous le volant de direction. — Volant de direction grand luxe. — Essuie-glace électrique à double balai. — Pare-soleil, miroir rétroviseur, filet chapelière, plafonnier, store AR. — Phares chromés, ensemble des encadrements des glaces des portes métalliques chromés. — Feux de position sur ailes AV. — Pare-chocs chromés grand luxe. — Charnières de capot chromées et indécrochables. — Baguettes chromées aux aérateurs de capot, aux ailes AR et sur ceinture arrière de caisse. — Ailes enveloppantes. — Peinture caisse au choix dans la gamme des coloris Rosengart (sauf ivoire).

STANTOLUX

Même caisse que « SUTOL », sauf baguettes chromées aux ailes AR, la ceinture arrière de caisse est peinte et non chromée ainsi que les encadrements des glaces des portes métalliques. — Planche de bord avec compteur de vitesse et totalisateur, voyant lumineux de contrôle pour la charge de la dynamo, tirettes starter et démarreur. — Commande des phares et d'avertisseur sous le volant de direction. — Essuie-glace automatique, miroir rétroviseur, phares. — Peinture caisse au choix dans la gamme des coloris Rosengart (sauf ivoire). Accessoires nickelés, ailes ordinaires émaillées noires. — 5 roues disque garnies de pneus 110×40.

ROBUSTESSE — SÉCURITÉ

Plus de 150.000 **SUPERCINQ** roulent en France



SUTOL (entièrement tôlé)

SUPER

Rosengart

TRAIN

25^F

AUTOCAR

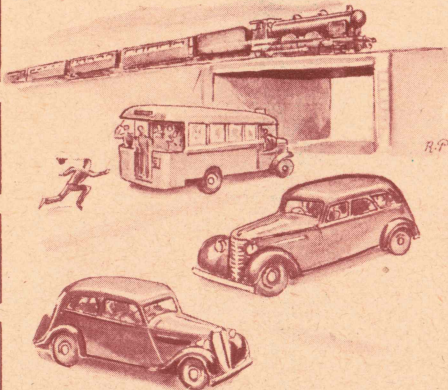
20^F

GROSSE VOITURE

16^F

SUPERCINQ

8^F



La SUPERCINQ est le plus économique des moyens de transport : 8 francs aux 100 kilomètres par personne transportée.

SUROD CABRIOLET 2-3 PLACES GRAND LUXE Dispositif spécial (breveté) d'aération

Cabriolet décapotable. — Carrosserie aérodynamique en tôle d'acier indéformable, 2-3 places sur banquette. — Coffre, à bagages dans le spider. — Pare-brise réversible avec glace de sécurité. — Glaces des portes descendantes. — 5 roues disque garnies de pneus 110×40. — Enjoliveurs de roues chromés. — Garniture intérieure pégamoid, portes avec poches. Housse de capote. — Planche de bord avec monocadran comprenant : indicateur de vitesse, totalisateur, indicateur de niveau d'essence à distance, montre, voyant lumineux de contrôle pour la charge de la dynamo ; tirettes de starter et de démarreur. — Housse métallique à la roue de secours. — Ensemble des encadrements métalliques chromés. — Commandes des phares et d'avertisseur sous le volant de direction. — Volant grand luxe. — Essuie-glace électrique à double balai. — Rétroviseur. — Pare-soleil. — Phares chromés. — Feux de position sur les ailes AV. — Pare-chocs chromés, grand luxe. — Charnières de capot chromées et indécrochables. — Baguettes chromées aux aérateurs de capot et aux ailes AR. — Ailes enveloppantes émaillées noires. Peinture caisse au choix dans la gamme des coloris Rosengart (sauf ivoire).

STANDAC CABRIOLET DÉCAPOTABLE 2-3 PLACES, TYPE STANDARD

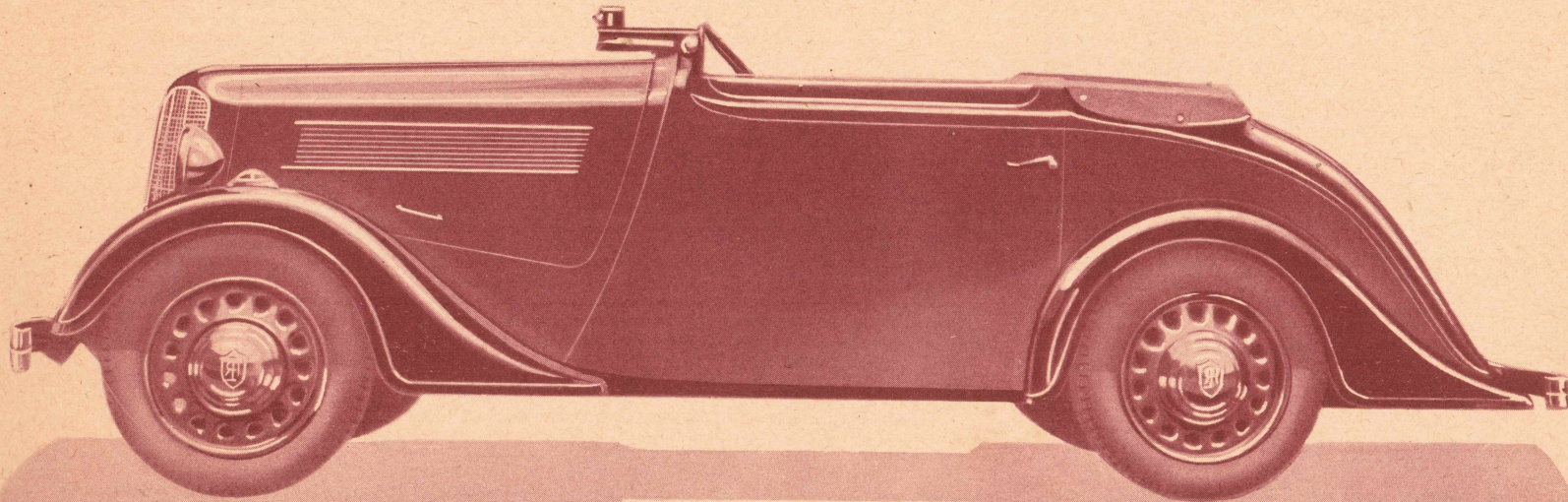
Cabriolet décapotable. — Carrosserie aérodynamique en tôle d'acier indéformable 2-3 places sur banquette. — Coffre à bagages dans le spider. — Pare-brise avec glace de sécurité. — Glaces des portes descendantes. — 5 roues disque garnies de pneus 110×40. — Enjoliveurs de roues. — Garniture reps. — Planche de bord avec monocadran comprenant indicateur de vitesse et totalisateur, voyant lumineux de contrôle pour la charge de la dynamo ; tirettes de starter et de démarreur. — Commande des phares et de l'avertisseur sous le volant de direction. — Essuie-glace automatique. — Miroir rétroviseur. — Phares. — Charnières de capot indécrochables. — Peinture noire. — Ailes ordinaires émaillées noires.

STANDALUX

Mêmes spécifications que STANDAC, mais peinture au choix dans les gammes des coloris Rosengart (sauf ivoire) Housse métallique à la roue de secours. — Baguettes aluminium au capot. — Ailes ordinaires émaillées noires

PUISSANCE — ÉCONOMIE

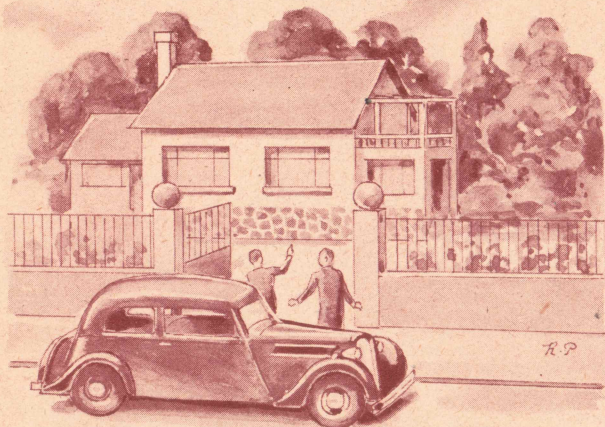
La **SUPERCINQ** est une voiture complète



SUROD

SUPER

Rosengart



*Les économies réalisées depuis 5 ans avec
la SUPERCINQ m'ont permis de faire
construire cette maison gratuitement.*

SUDEC

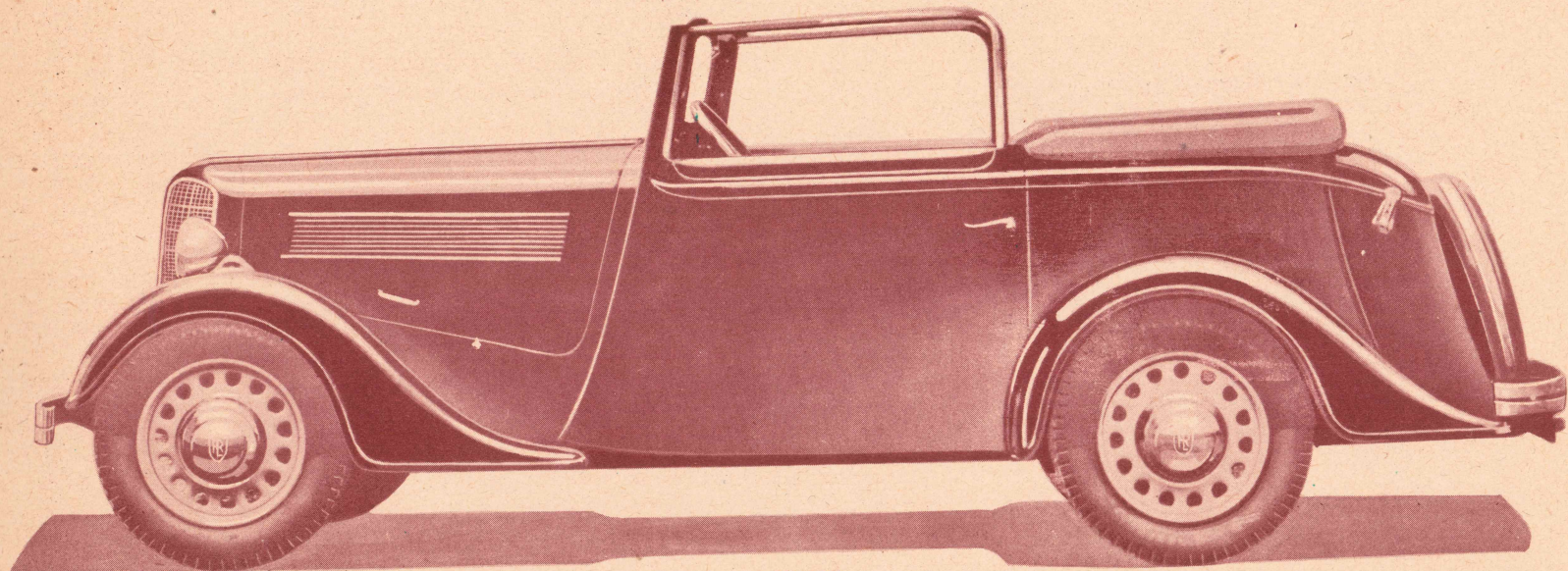
CABRIOLET 4 PLACES « SUPERCINQ » GRAND LUXE

Dispositif spécial (breveté) d'aération

Cabriolet décapotable. Carrosserie aérodynamique, tôle d'acier indéformable, sièges séparés à l'AV, banquette AR. — Pare-brise articulé à encadrement chromé (avec glace de sécurité). — Glaces des portes descendantes. Malle ouvrant à l'extérieur. — 5 roues garnies de pneus 120x40. — Enjoliveurs de roues chromés. — Housse métallique à la roue de secours. — Garniture intérieure pégamoïd, portes avec poches. — Capote toile alpaga caoutchoutée avec housse. — Planche de bord avec monocadran comportant : indicateur de vitesse, totalisateur, indicateur de niveau d'essence à distance, montre, voyant lumineux de contrôle pour la charge de la dynamo ; tirettes de starter et de démarreur. — Ensemble des encadrements métalliques chromés. — Commande des phares et de l'avertisseur sous le volant. — Volant de direction grand luxe. — Essuie-glace électrique à double balai, miroir rétroviseur. — Pare-soleil. — Phares chromés. — Feux de position sur les ailes AV. — Pare-chocs chromés grand luxe. — Charnières de capot chromées et indécrochables. — Baguettes chromées aux aérateurs de capot et aux ailes AR. — Ailes enveloppantes émaillées noires. — Peinture caisse au choix dans la gamme des coloris Rosengart (sauf ivoire).

PRATIQUE ET LUXUEUSE

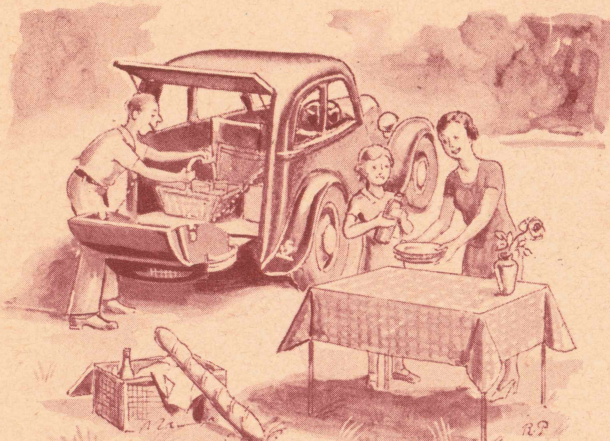
Pour aller à Nice (1.000 klm.), avec la **SUPERCINQ**,
vous ne dépenserez que 40 frs d'essence par personne



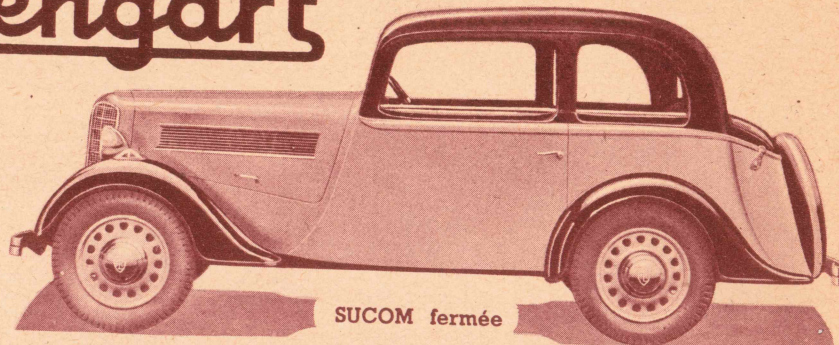
SUDEC

SUPER

Rosengart



*Pour les affaires en semaine...
Pour la famille le dimanche!*



SUCOM fermée

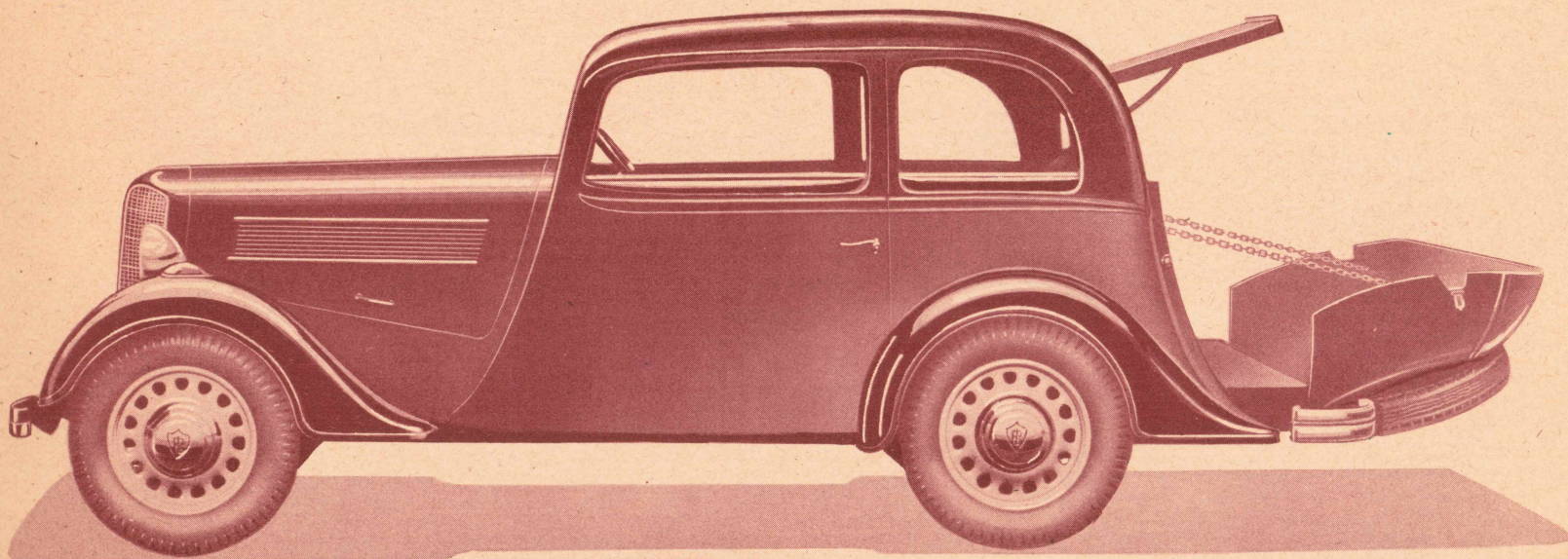
SUCOM
CONDUITE INTÉRIEURE GRAND LUXE, 4 PLACES
TRANSFORMABLE EN VOITURE COMMERCIALE
Dispositif spécial (breveté) d'aération

Conduite intérieure 4 places, grand luxe. — Carrosserie aérodynamique entièrement tôle, indéformable, 4 places spacieuses (deux sièges AV réglables), large banquette AR. — 4 glaces. — Portes à glaces descendantes. — Pare-brise articulé avec glace de sécurité. — 5 roues disque garnies de pneus 120 x 40. — Enjoliveurs de roues chromés, garniture intérieure drap luxe. — Portes avec poches. — Planche de bord avec monocran comportant : indicateur de vitesse totalisateur, indicateur de niveau d'essence à distance, montre, voyant lumineux de contrôle pour la charge de la dynamo ; tirettes de starter et de démarreur. — Housse métallique à la roue de secours. — Commandes des phares et de l'avertisseur sous le volant de direction. — Volant de direction grand luxe. — Essuie-glace électrique à double balai, pare-soleil, filet chapelière, miroir rétroviseur, plafonnier, poignées montoires. — Phares chromés. — Feux de position sur les ailes AV. — Pare-chocs grand luxe. — Profilés d'encadrement de glaces chromés. — Charnières de capot chromées et indérochables. — Baguettes chromées aux aérateurs de capot et aux ailes AR. — Ailes enveloppantes AV et AR, émaillées noires. — Peinture caisse au choix dans la gamme des coloris Rosengart (sauf ivoire). — Arrière ouvrant en deux parties ; malle pivotant sur charnières formant hayon et fermant à clef (dispositif breveté S. G. D. G.). — Banquette AR et garniture intérieure amovibles (sur demande, et avec supplément, la « SUCOM » peut être garnie en similicuir).

N. B. — Cette voiture fermée a exactement le même aspect que la C. I. « SULUX ».

LA VOITURE A DOUBLE USAGE

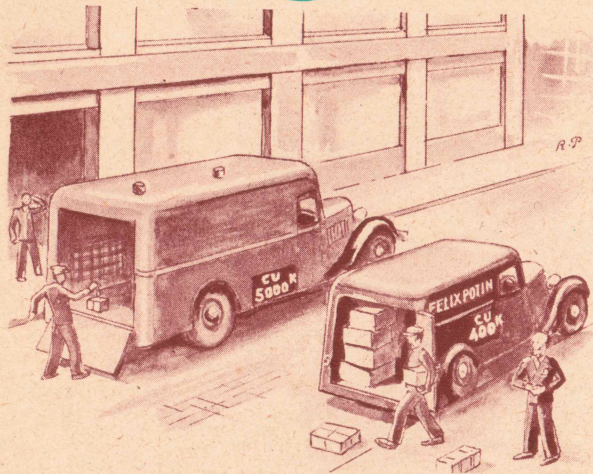
Voiture de campag. Voiture de chasse. Voiture de livrais. Voiture de tourisme.



SUCOM

SUPER

Rosengart



*Ne transportez pas avec un camion de 5 tonnes,
ce que la SUPERCINQ transporte : 400 kilos. —
Toute économie compte... Faites comme ceux qui
ont compris !*

SUGLA

Fourgon tôle sur châssis SUPERCINQ.

— Carrosserie tôle d'acier. — 2 places

AV sur banquette. — Garniture simili-

cuir. — 2 portes AV ouvrantes à glaces

descendantes. — Large porte à l'AR. —

Poignées de portes à condamnation. —

Planche de bord comprenant : contac-

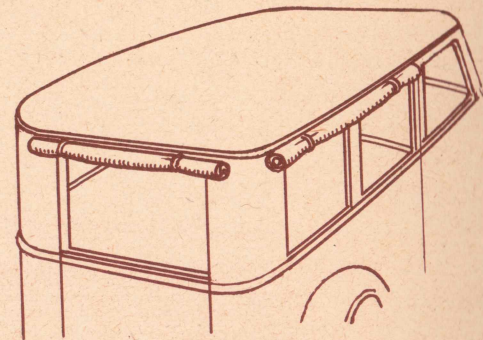
teur, indicateur de vitesse et totalisa-

teur, ampèremètre, tirettes de starter et démarreur, essuie-glace, miroir rétroviseur

extérieur. — Phares. — Livré en noir ou en bleu foncé. — Ailes émaillées noires. —

Dimensions utiles pour marchandises. — Longueur sur fond : 1 m. 410. — Hauteur

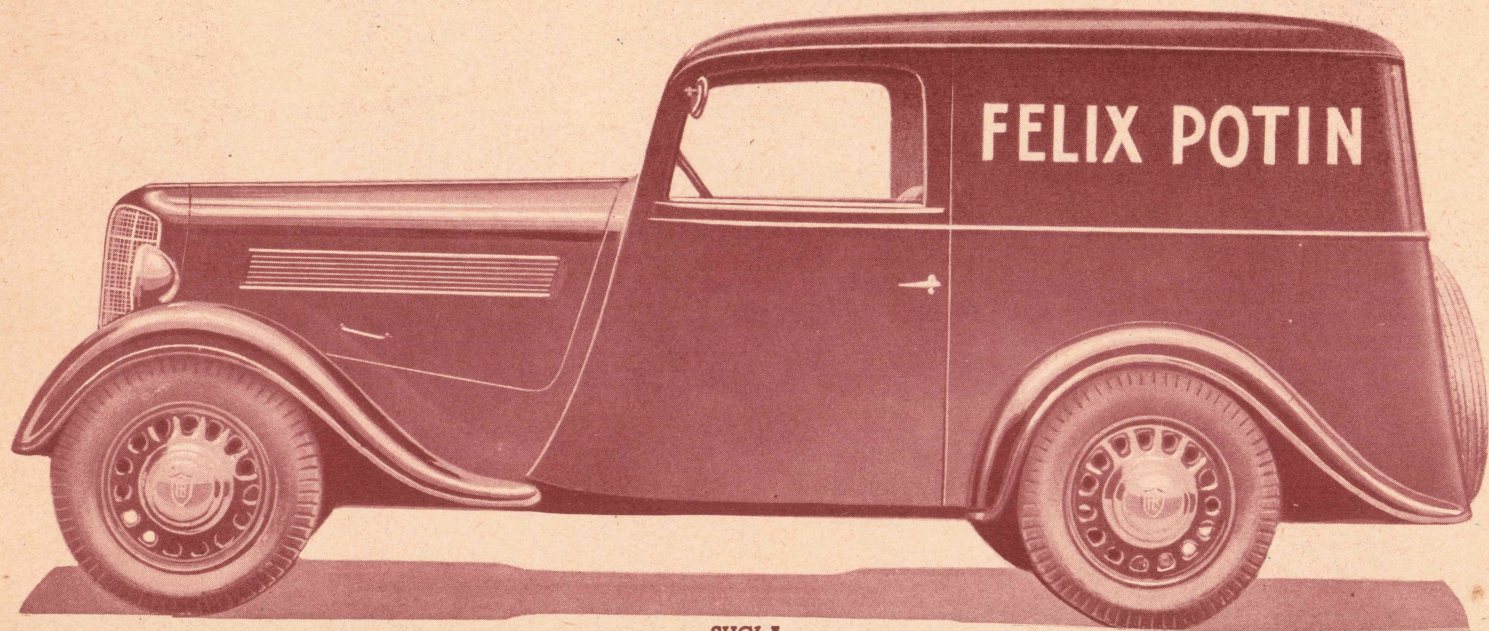
intérieure : 1 m. — Largeur intérieure : 1 m. 170. — Charge utile : 400 kgs.



BOULANGÈRE

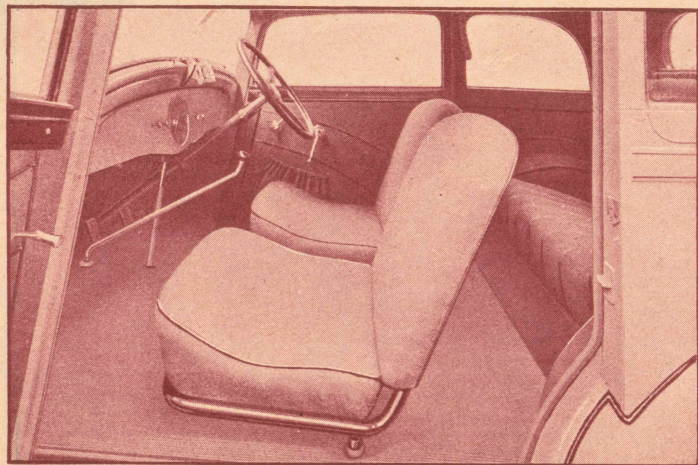
PRATIQUE ET INUSABLE

Le meilleur marché et le plus rapide des services de livraison

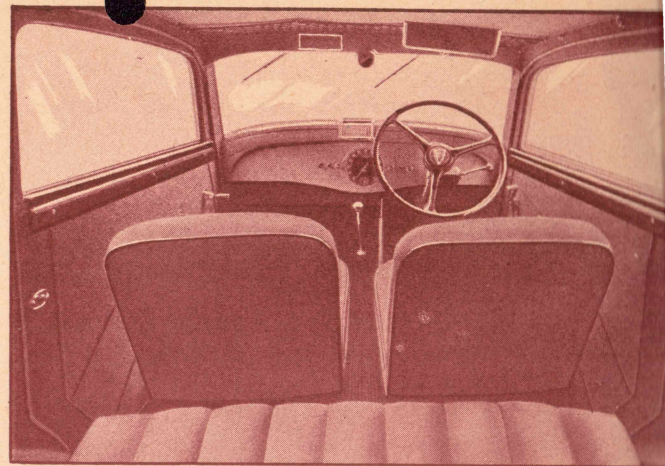


SUGLA

LA SUPERCINQ
Rosengart



offre :



LE MÊME CONFORT QU'UNE
VOITURE 4 FOIS PLUS CHÈRE

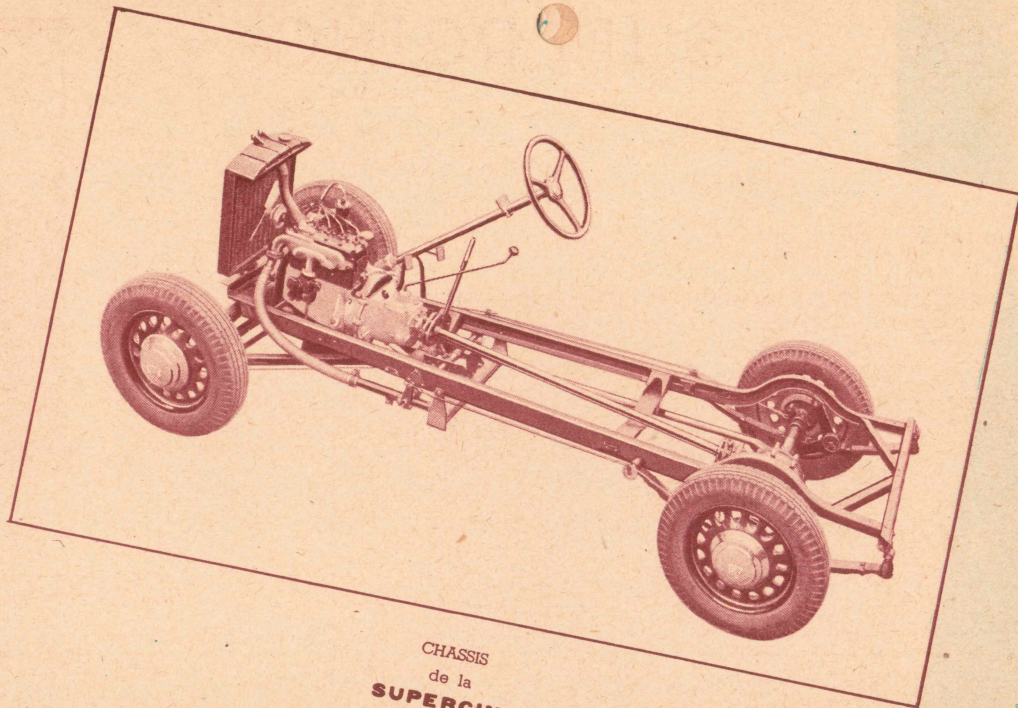
LA MÊME VISIBILITÉ QU'UNE
VOITURE DE GRAND LUXE

LA SUPERCINQ

*Le châssis **SUPERCINQ** est un
châssis complet construit avec des
aciers spéciaux à haute résistance*

DESCRIPTION

Moteur 4 cylindres, 56 \times 76 mm suspendu sur 3 points. — Culasse aluminium (sauf sur châssis standard). — Cylindrée 747 cmc, donnant plus de 18 CV au frein à 3.800 tours. — Graissage par pompe. — Distribution par engrenages. — Refroidissement par thermo-siphon. — Allumage par batterie. — Dynamo et démarreur séparés. — Carburateur Solex. — Embrayage à disque unique. — 3 vitesses et marche AR. — Transmission par joints souples. — Pont AR avec différentiel et couple conique, taille Gleason. — Freins sur les quatre roues.



CHASSIS
de la
SUPERCINQ

— NE DÉRAPE PAS —

LA SUPERCINQ

Rosengart

est l'héritière des qualités hors ligne de la production Rosengart

En voiture économique la qualité ne s'improvise pas

Il ne suffit pas de présenter à la clientèle une voiture 5 cv. bon marché, il faut encore lui fournir une voiture robuste presque inusable et offrant le maximum de sécurité.

Il a fallu des études approfondies et des améliorations constantes depuis 10 ans jointes à une conception particulière de la fabrication, pour arriver à établir un châssis et une carrosserie qui permettent entre autres avantages de réviser ou de réparer rapidement et économiquement.

La SUPERCINQ s'impose à la fois par son prix d'achat extrêmement bas, par sa consommation minime, par sa robustesse et sa puissance, par son luxueux confort.

SÉCURITÉ : seul de tous les constructeurs, ROSENGART a pu faire effectuer 2 fois de suite à des SUPERCINQ sous contrôle officiel ces fameux raids de 100.000 kms sur route en 110 jours consécutifs (900 kms par jour) sans aucun incident mécanique.

Ces épreuves formidables qui assurent aux clients une sécurité de 3 années à raison de 30.000 kms par an sont la meilleure preuve de la qualité imbattable de la ROSENGART.

ÉCONOMIE : aux Concours du Bidon de 5 litres 1934, 1935, 1936 et 1937, et pour la 4^e fois, les 2 SUPERCINQ ROSENGART se classent respectivement 1^{re} et 2^e de leur catégorie en ne consommant que 1 litre 400 aux 100 kms par personne transportée.

D'ailleurs il suffit de comparer le tableau ci-dessous pour se rendre compte que la SUPERCINQ ROSENGART est la plus économique de toutes les voitures.

COMPARAISON : Sur 30.000 kms, avec une SUPERCINQ ROSENGART, vous économisez annuellement de 4.500 à 7.500 francs.

	Rosengart	6 CV X	8 CV Y
Amortissement	2.500	4.500	4.500
Essence	4.200	6.000	8.000
Huile	300	400	600
Assurance	600	800	1.000
Divers.....	1.000	1.200	1.500
Garage.....	1.000	1.200	1.500
	9.600	14.100	17.100

La Grande Marque Française des Petites Voitures

AUTOMOBILES L. ROSENGART - 2 à 36, Boulevard de Dixmude, PARIS (17^e)

(Société Industrielle de l'Ouest Parisien. Capital 1.000.000)

Télégr. : ROSENGAROTO-PARIS — Téléph. : ÉTOILE 17-60 (4 lignes groupées) - INTER-ÉTOILE 18 — R. C. Seine 234-463 5