

URBAN NIELSEN

Mercedes-Benz Auto Union-DKW

HERFØRGE - TLF. 67

Mercedes-Benz Personvogne



Det personvognsprogram, Daimler-Benz tilbyder, er så varieret, at det imødekommer ethvert krav, der kan stilles til et moderne automobil. Ligeegyldigt hvilken af de mange modeller, De vælger, oplever De det, der har skabt så mange Mercedes-Benz tilhængere over hele verden: bevidstheden om overlegen køresikkerhed, glæden over kvalitetsmæssigt håndværksarbejde og følelsen af en elegant præsentation på en diskret måde. Daimler-Benz personvognsprogram omfatter de 4-cylindrede modeller 190 og 190 diesel, de 6-cylindrede modeller 220, 220 S, 220 SE, 220 SE coupé og 220 SE cabriolet, samt de eksklusive modeller 300 SE — i såvel standardudgave som i udførelse med ekstra lang akselafstand — og 300 SE coupé og cabriolet. Sportsvognen 230 SL leveres i tre udførelser: roadster, coupé og kombineret roadstermodel med kaleche og aftageligt coupétag. Teknisk fuldkommenhed, køresikkerhed, god driftsøkonomi, høj ydelse, tidløs elegance og den højst mulige komfort er selvfølgelig kendetegn for alle Mercedes-Benz's personvognsmodeller, der eksporteres til mere end 150 forskellige lande — overalt værdsat for de samme gode egenskaber: kvalitet og usvigelig driftssikkerhed.



Den moderne administrationsbygning i Stuttgart-Untertürkheim er hovedcentret for Daimler-Benz' inden- og udenlandske organisation. Herfra udgår alle impulser og her træffes alle vigtige afgørelser.



I Daimler-Benz' museum i Untertürkheim findes alle de verdenskendte Mercedes-Benz-modeller side om side: Daimlers motorkaret, den legendariske Blitz-Benz og de sejrende Mercedes-Benz racervogne. Alle bærer de vidnesbyrd om værdifulde traditioner.

Daimler-Benz er verdens ældste bilfabrik, og selskabets historie indledtes for mere end 75 år siden med Gottlieb Daimlers opfindelse af den hurtiggående benzinmotor og Karl Benz' konstruktion af det første brugbare automobil. Det var disse to pionerers arbejde der indledte trafikens motorisering. Fra disse to mænds værksteder har firmaet Daimler-Benz i de forløbne år udviklet sig til en af verdens største og mest moderne automobilfabrikker, der i dag beskæftiger omkring 75.000 mennesker i Daimler-Benz AG's syv fabrikker. De 20.000 ansatte i afdelingen i Sindelfingen repræsenterer så godt som alle fag og professioner: konstruktører, tegnere, ingeniører og metodeplanlæggere arbejder side om side med mekanikere, værktøjsmagere, snedkere, svejsere, elektrikere, syersker, malere, kontorpersonale og mange andre. En eneste fælles opgave binder alle disse mennesker sammen: udvikling og konstruktion af de bedst mulige biler!



Kontrolhal i Sindelfingen. Inden udleveringen efterses hver eneste vogn omhyggeligt, samtidig med at den får en sidste afpudsning.

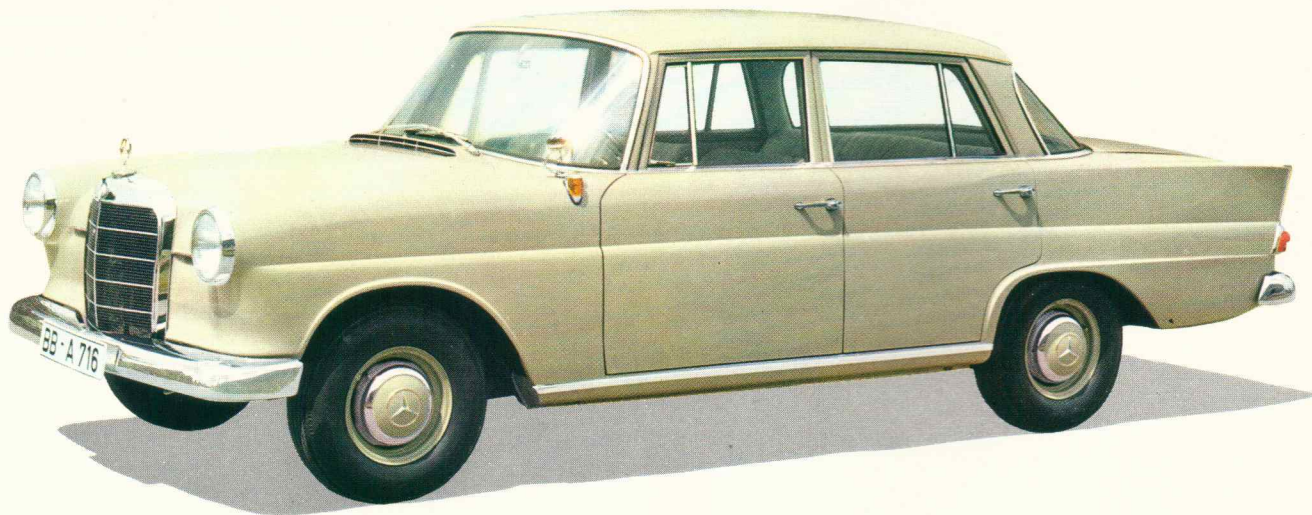


Prøveingeniørerne underkaster vognene utallige prøve-kørsler under de hårdt tænkelige vilkår. Billedet viser et udskridningsforsøg på en særlig skridbane.

Type 190 / 190 D

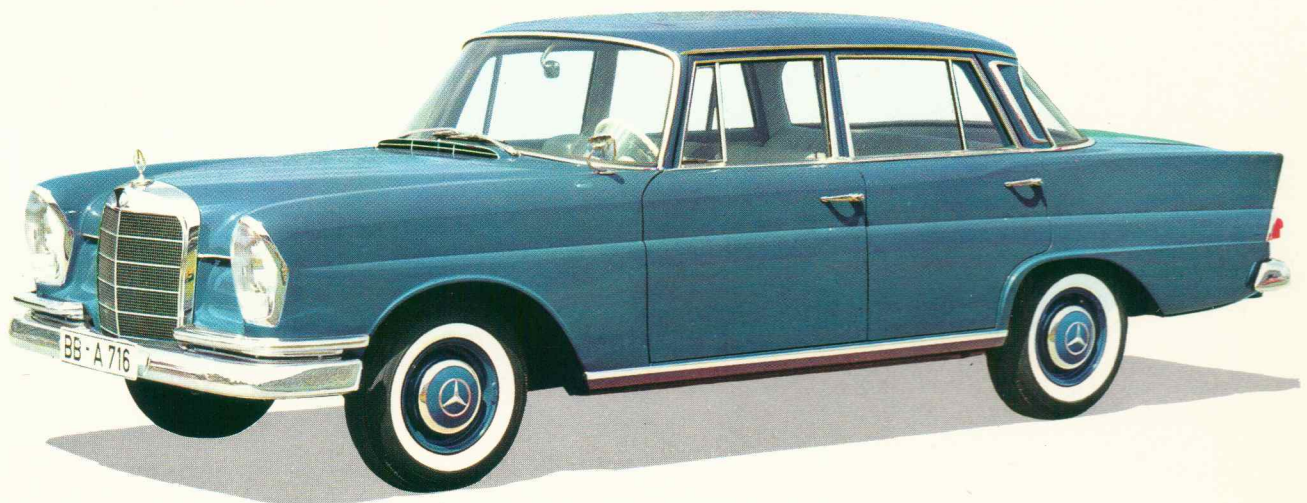
190: 4-dørs limousine, 4-cylindret benzinmotor, 90 HK ved 5000 o/min. Tophastighed ca. 145 km/t. Ekstraudstyr: D-B automatisk transmission, servo-bremser, stålskydetag og sidespejl.

190 D: økonomisk, driftssikker 4-cylindret dieselmotor, 60 HK ved 4200 o/min. Tophastighed 125 km/t. Ekstraudstyr: stålskydetag og sidespejl.



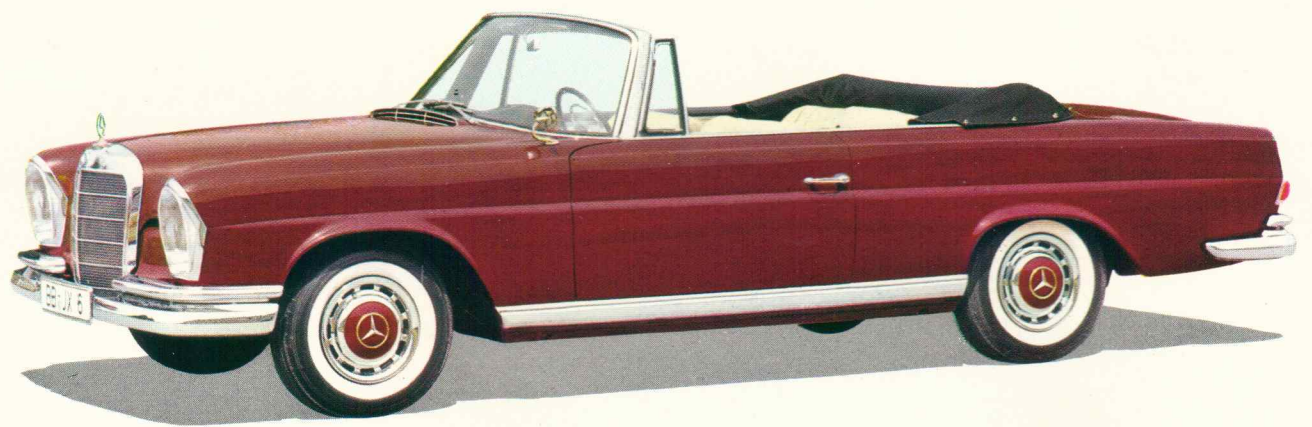
Type 220

4-dørs limousine med 6-cylindret benzinmotor, 105 HK ved 5000 o/min. Tophastighed ca. 155 km/t. Ekstraudstyr: D-B automatisk transmission, D-B servostyring, stålskydetag og sidespejl.



Type 220 SE coupé / cabriolet

2-dørs, 4-5 personers coupé eller cabriolet, 6-cylindret motor med benzinindsprøjtning, 134 HK ved 5000 o/min. Tophastighed ca. 170 km/t. Gearstang i gulv, skivebremser på forhjul. Ekstraudstyr D-B automatisk transmission og servostyring.



Type 300 SE coupé / cabriolet

2-dørs, 4-5 personers coupé eller cabriolet, 6-cylindret letmetalmotor med benzinindsprøjtning., 180 HK ved 5200 o/min. Tophastighed ca. 180 km/t. Standardudstyret omfatter: luftaffjedring, D-B servostyring, skivebremser med momentudligning på alle fire hjul, automatisk differentialespærring og D-B automatisk transmission.



Type 220 S og 220 SE

220 S: 4-dørs limousine, 6-cylindret benzinmotor, 124 HK ved 5200 o/min. Tophastighed ca. 165 km/t. Skivebremser på forhjul.

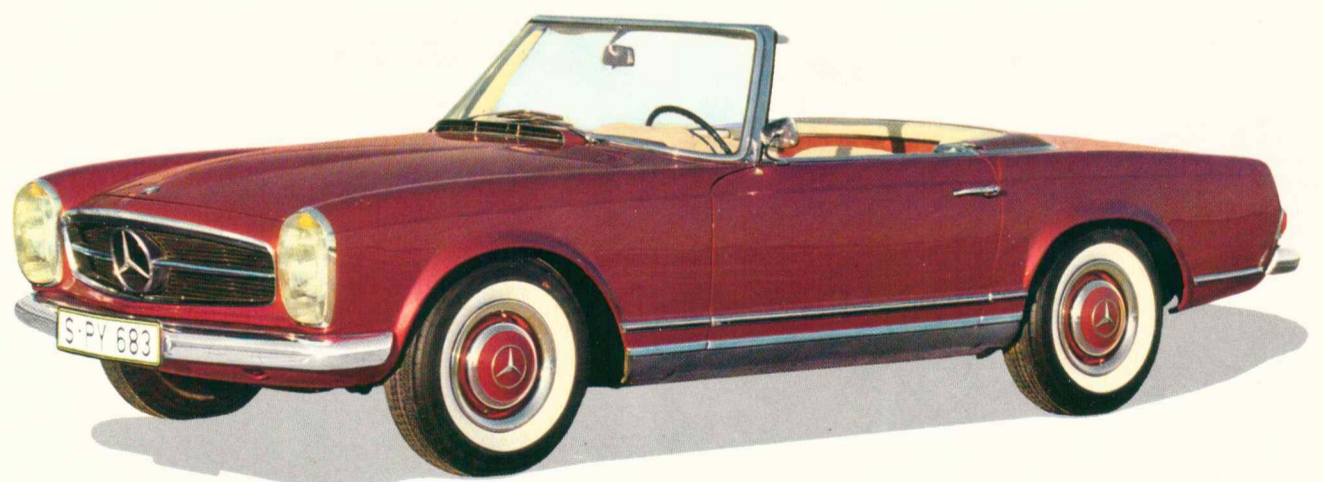
220 SE: 6-cylindret motor med benzinindsprøjtning, 134 HK ved 5000 o/min. Tophastighed ca. 170 km/t. Skivebremser på forhjul.

Ekstraudstyr til begge typer: D-B automatisk transmission, D-B servostyring, stålskydetag og sidespejl.



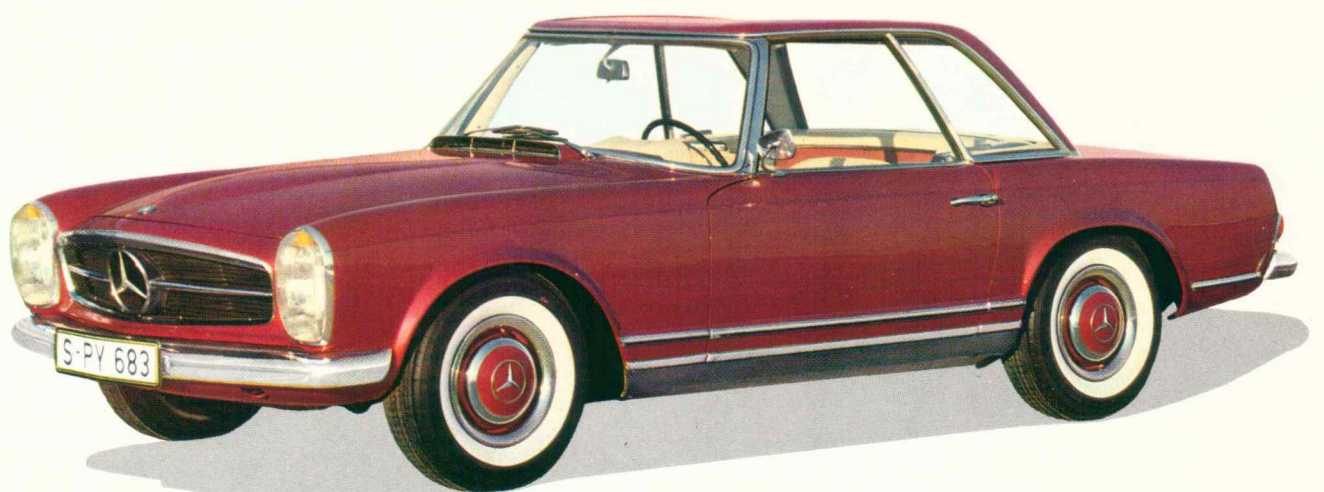
Type 300 SE og 300 SE lang

4-dørs limousine, 6-cylindret letmetalmotor med benzinindsprøjtning, 180 HK ved 5200 o/min. Tophastighed ca. 180 km/t. Standardudstyret omfatter: luftaffjedring, servostyring, skivebremser med momentudligning på alle fire hjul, automatisk differentialespærring og D-B automatisk transmission. 300 SE lang har ekstra langt passagerum.



Type 230 SL

2-dørs sportsvogn som roadster med forsænket kalechemagasin, som coupé uden kaleche eller som roadster med kaleche og aftageligt coupétag. 6-cylindret motor med benzinindsprøjtning, 170 HK ved 5600 o/min. Tophastighed ca. 200 km/t. Skivebremser på forhjul og gearstang i gulv. Ekstraudstyr: D-B automatisk transmission, D-B servostyring og tværsæde.



Type	Cylinder- antal	Slagvo- lumen cm ³	Max. effekt HK	Benzinforbrug ved almindelig landevejskørsel	Tophastighed km/t				Egenvægt	Tilladt totalvægt	Største længde	Største bredde
					I	II	III	IV				
190	4	1897	90 HK/5000 o/min	9,3 km/l	42	68	111	145	1250 kg	1750 kg	4730 mm	1795 mm
190 D	4	1988	60 HK/4200 o/min	13,2 km/l	32	55	86	125	1300 kg	1825 kg	4730 mm	1795 mm
220	6	2195	105 HK/5000 o/min	8,9 km/l	45	70	114	155	1320 kg	1820 kg	4875 mm	1795 mm
220 S	6	2195	124 HK/5200 o/min	9,3 km/l	45	70	114	165	1345 kg	1845 kg	4875 mm	1795 mm
220 SE	6	2195	134 HK/5000 o/min	9,3 km/l	45	70	114	170	1375 kg	1875 kg	4875 mm	1795 mm
220 SE coupé	6	2195	134 HK/5000 o/min	9,3 km/l	45	70	114	170	1410 kg	1880 kg	4880 mm	1845 mm
300 SE	6	2996	180 HK/5200 o/min	6,9 km/l	45	70	114	180	1565 kg	2065 kg	4875 mm	1795 mm
300 SE coupé	6	2996	180 HK/5200 o/min	6,9 km/l	45	70	115	180	1590 kg	2060 kg	4880 mm	1845 mm
230 SL	6	2306	170 HK/5600 o/min	7-10 km/l	45	90	135	200	1295 kg	1650 kg	4285 mm	1760 mm

Ret til ændringer i konstruktion og udstyr forbeholdes



Daimler-Benz AG Stuttgart-Untertuerkheim Tyskland

Mercedes-Benz



BOHNSTEDT-PETERSEN A/S
IMPORT OG SAMLEFABRIK
HILLERØD - KØBENHAVN

P 1097 663 da Printed in Germany