

AUTO UNION

De nye 1000-modeller



Større ydeevne med flere HK!

Alle de nye vogne er forsynet med den gennemprøvede 1000-motor: I Limousine-, Kombi- og Universalmodellerne udvikler motoren 50 HK, medens 1000 S-Coupé og 1000 S Limousine, 4-dørs har 57 HK!

1000 S-typerne hurtigere og kraftigere

Større kraftoverskud, lynhurtig igangsætning, bedre accelerationsevne – kort sagt: større sikkerhed i trafikken. Man mærker tydeligt forskellen ved overhalingsmanøvrer og bjergkørsel. Motoren arbejder endnu mere lydløst og regelmæssigt, og det store, konstruktivt forbedrede luftindsugningsfilter dæmper effektivt indsugningsstøjen. Alle 1000-modeller er nu udstyret

Denne oversigt kan desværre ikke indeholde alle interessante oplysninger om hver enkelt model og dens særlige fortrin, men detaljerede brochurer fås hos alle vore autoriserede forhandlere eller ved direkte henvendelse hos Bohnstedt-Petersen A/S, Hillerød - København. Telefon Hillerød 3355.

med fuldsynkroniseret 4-trinsgearkasse med legende let gearskifte – også til 1. gear!

Bedre udsyn - forøget køresikkerhed!

Limousine og S-Coupé har fået stor, buet panoramaforrude, og udstyret omfatter talrige andre sikkerhedsfremmende detaljer: Let overskueligt speedometer med »thermometer-skala«, forsænket ratnav, stærkt overlappende Schmetterling-vinduesviskere med to hastigheder og stort bagspejl, der giver frit udsyn bagud.

Forøget komfort med nyt udstyr

Udstyret i 1000 Limousine og 1000 S-Coupé er forbedret på følgende punkter: nykonstrueret, overskueligt instrumentbræt, bredere sæder med korrekt formet, udpol-

stret ryglæn, og dærgreb udformet som armlæn. Dørene er sikret mod uforsættelig åbning, motorhjelmens åbning indefra, varmesystemet er forbedret og ratlås er standardudstyr – et effektivt værn mod »ubudne gæster«. Smukt interiør i lyse, velafstemte farver og moderne forlygter med asymmetrisk afblænding.

Kun eftersyn for hver 7500 km!

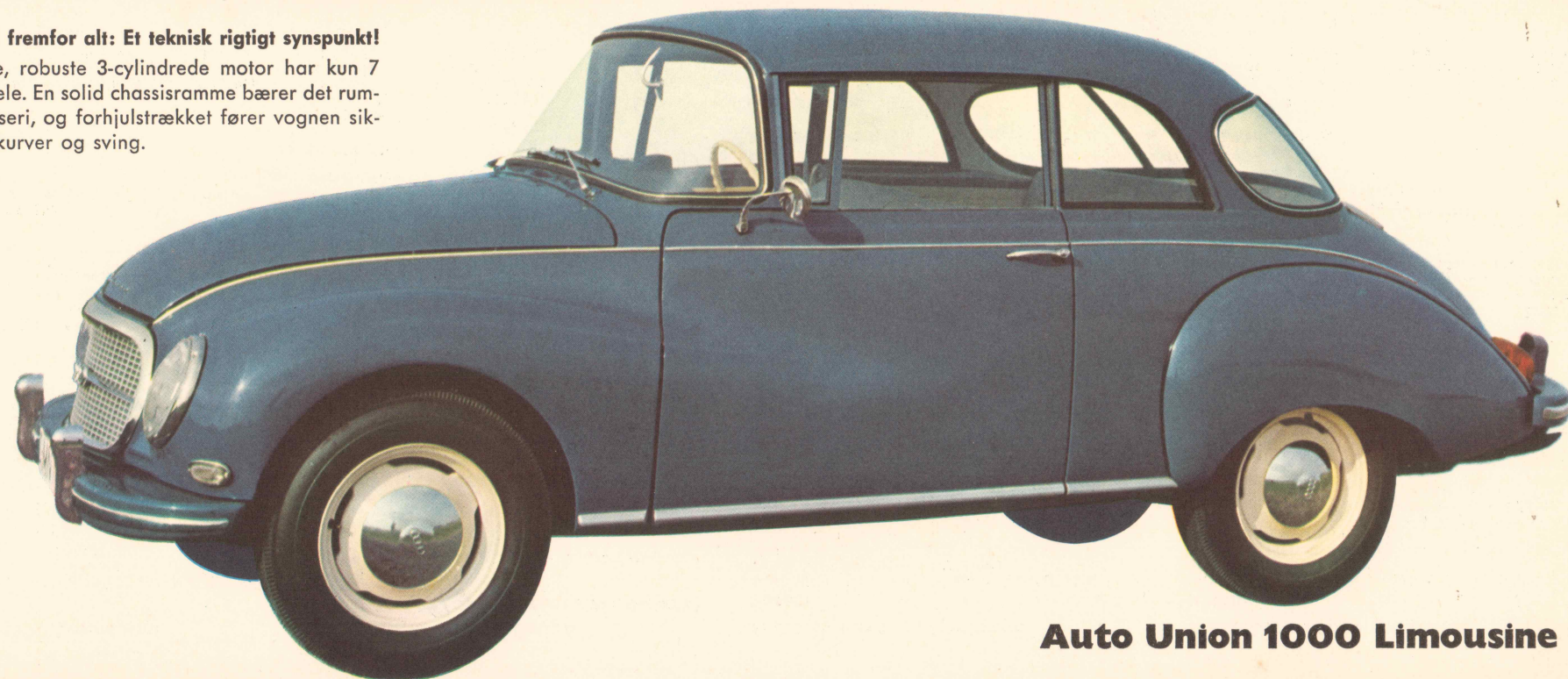
Alle de nye 1000-modeller udmærker sig ved utroligt lave vedligeholdelsesomkostninger. Eftersyn er kun nødvendige for hver 7500 km's kørsel, og på de mange Auto Union-specialværksteder, der findes fordelt overalt i ind- og udland, står veluddannede fagfolk parate til at give vognen en omhyggelig og gennemført service.



Import: Bohnstedt-Petersen A/S, Hillerød - København

Driftssikkerhed fremfor alt: Et teknisk rigtigt synspunkt!

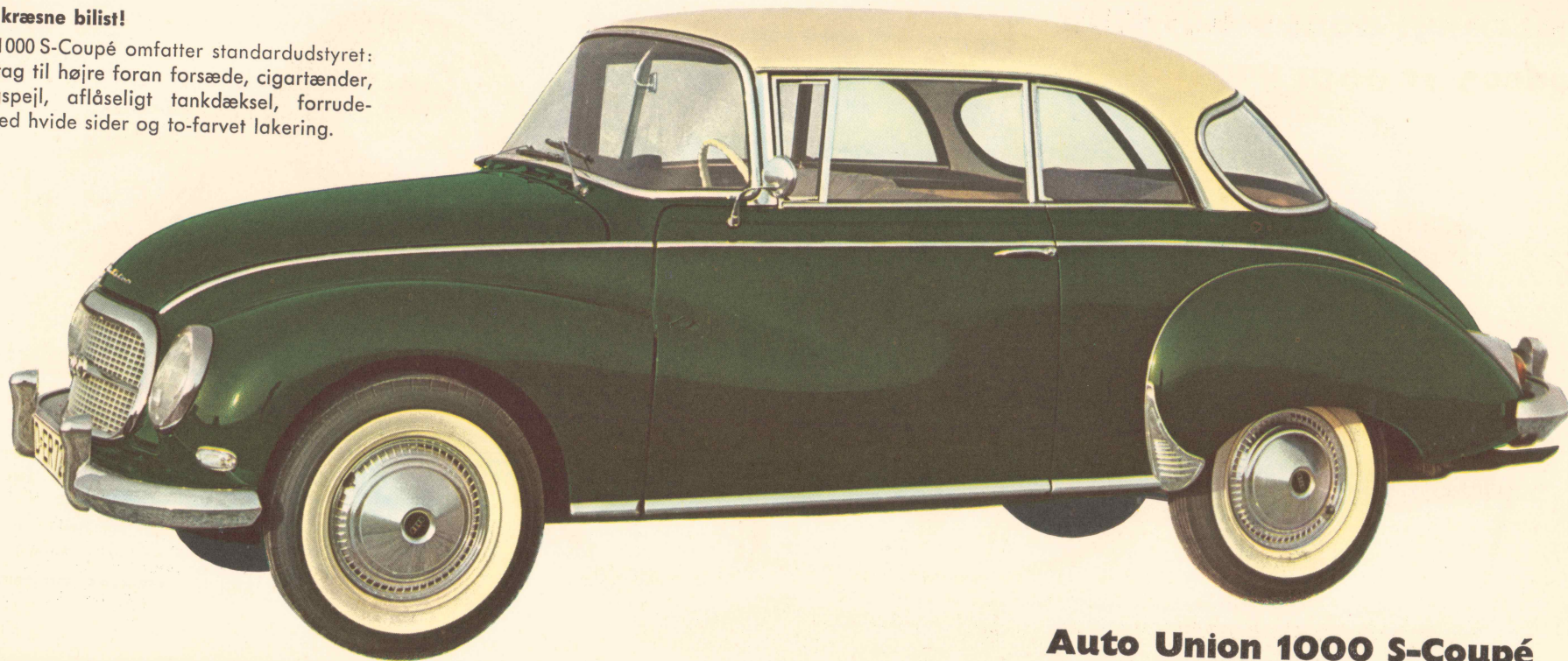
Den ventilløse, robuste 3-cylindrede motor har kun 7 bevægelige dele. En solid chassisramme bærer det rummelige karrosseri, og forhjulstrækket fører vognen sikkert gennem kurver og sving.



Auto Union 1000 Limousine

Luxus for den kræsne bilist!

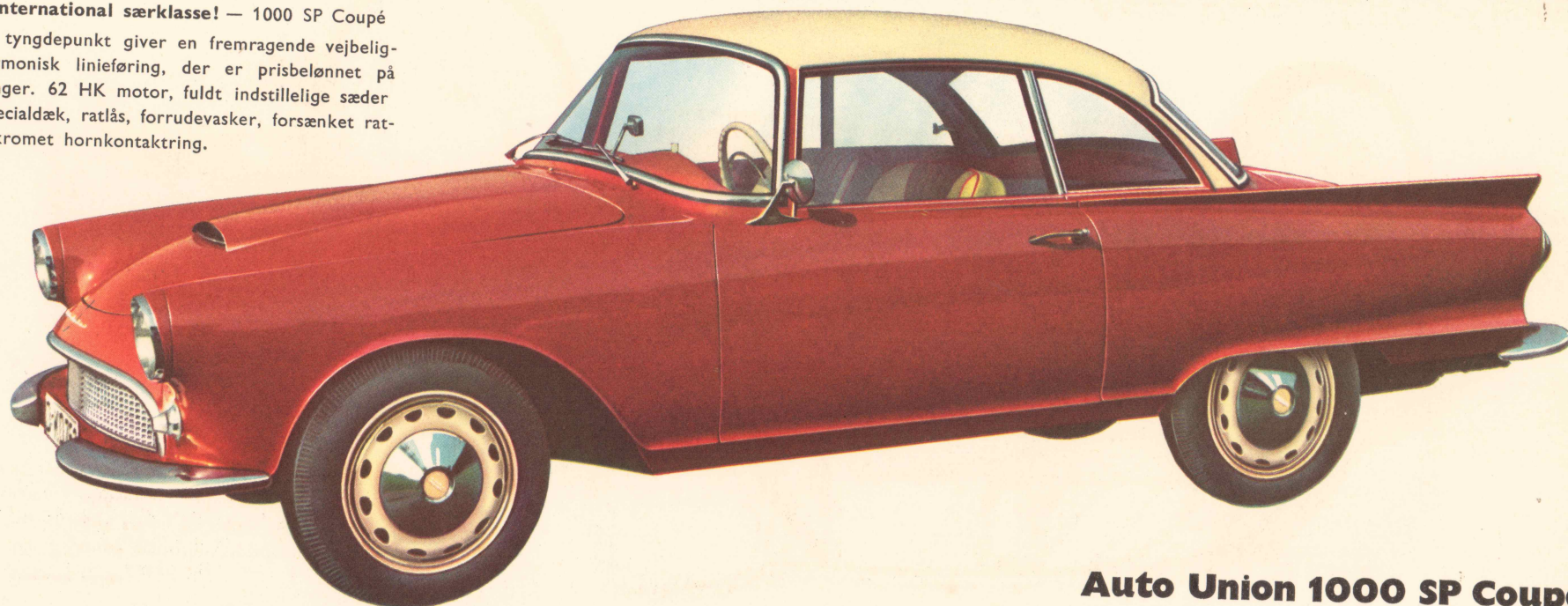
I Auto Union 1000 S-Coupé omfatter standardudstyret: Ur, støttehåndtag til højre foran forsæde, cigartænder, blændfrit bagspejl, aflåseligt tankdæksel, forrudevasker, dæk med hvide sider og to-farvet lakering.



Auto Union 1000 S-Coupé

En vogn i international særklasse! — 1000 SP Coupé

Lavtliggende tyngdepunkt giver en fremragende vejbeli-genhed. Harmonisk linieføring, der er prisbelønnet på flere udstillinger. 62 HK motor, fuldt indstillelige sæder slangeløse specialdæk, ratlås, forrudevasker, forsænket ratnav med forkromet hornkontaktring.



Auto Union 1000 SP Coupé

Al den komfort, man kan ønske sig!

Asymmetriske forlygter, forrudevasker og ratlås er standardudstyr. Fire drejelige ruder – to fortil og to bag – sørger for trækfri ventilation, og de fire brede døre giver let ind- og udstigning.

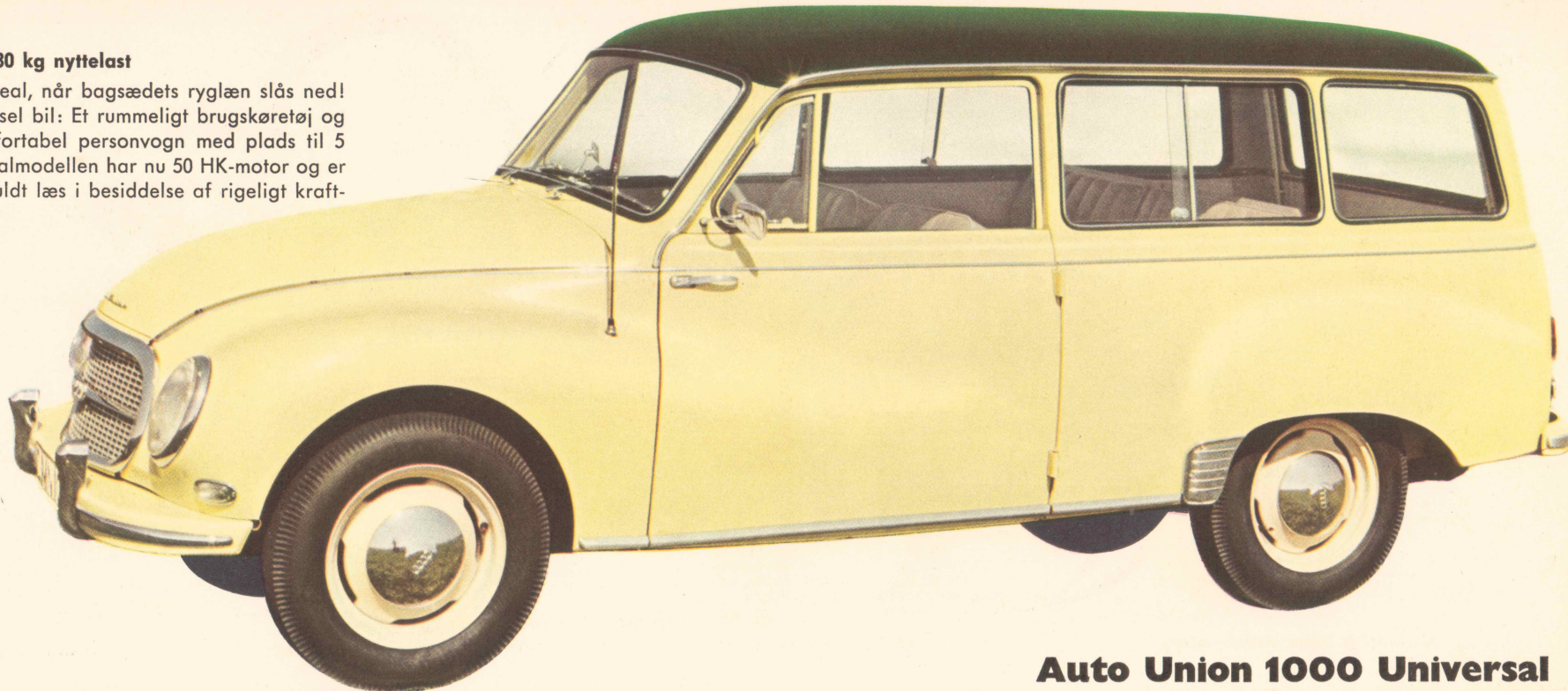


Ret til ændringer i konstruktion og udstyr forbeholdes.

Auto Union 1000 S-Limousine, 4-dørs

Universal 1000: 480 kg nyttelast

– og 2,3 m² ladareal, når bagsædets ryglæn slås ned!
En virkelig universel bil: Et rummeligt brugskøretøj og samtidig en komfortabel personvogn med plads til 5 personer. Universalmodellen har nu 50 HK-motor og er derfor selv ved fuldt læs i besiddelse af rigeligt kraftoverskud.



Auto Union 1000 Universal

Auto Union 1000 Limousine

MOTOR:

3-cylindret, 2-takts-rækkemotor. Vandafkølet.
Boring/slaglængde: 74/76 mm
Slagvolumen: 980 cm³
Kompressionsforhold: 1:7,25
Max. effekt: 50 HK ved 4500 o/min.
Max. drejningsmoment: 9,0 kgm ved 2250 o/min.
Smøring: Olie i benzin 1:40

TRANSMISSION:

Enkeltpladet, tør kobling (ekstra-udstyr: Automatisk Saxomat-kobling). Fuldsynkroniseret, 4-trins gearkasse. Forhjulstræk. Totale udvekslingsforhold:
1. gear 18,00:1 3. gear 6,56:1
2. gear 10,48:1 4. gear 4,31:1

CHASSIS:

Chassisramme af lukkede kasseprofiler. Lukket pladekarrosseri med panoramaforrude. 2 døre. **Forhjulsophængning:** Tværsvingarme og tværliggende bladfjeder. **Baghjulsophængning:** Stiv aksel og tværliggende bladfjeder.

BREMSER:

4-hjuls hydraulisk fodbremse.
Samlet bremseareal: **715 cm²**.

DÆK:

5,60×15 (slangeløse).

DIMENSIONER:

St. længde: 4225 mm	Akselafstand: 2350 mm
St. bredde: 1695 mm	Vendediameter: 11,5 m
St. højde: 1465 mm	Egenvægt: 905 kg

Auto Union 1000 S-Coupé

[Auto Union 1000 S-Limousine, 4-dørs]

MOTOR:

3-cylindret, 2-takts-rækkemotor. Vandafkølet.
Boring/slaglængde: 74/76 mm
Slagvolumen: 980 cm³
Kompressionsforhold: 1:7,25
Max. effekt: 57 HK ved 4500 o/min.
Max. drejningsmoment: 9,0 kgm ved 2250 o/min.
Smøring: Olie i benzin 1:40

TRANSMISSION:

Enkeltpladet, tør kobling (ekstra-udstyr: Automatisk Saxomat-kobling). Fuldsynkroniseret, 4-trins gearkasse. Forhjulstræk. Totale udvekslingsforhold:
1. gear 16,70:1 3. gear 6,09:1
2. gear 9,72:1 4. gear 4,00:1

CHASSIS:

Chassisramme af lukkede kasseprofiler. Lukket pladekarrosseri med panoramaforrude. 2 døre. [4 døre]. **Forhjulsophængning:** Tværsvingarme og tværliggende bladfjeder. **Baghjulsophængning:** Stiv aksel og tværliggende bladfjeder.

BREMSER:

4-hjuls hydraulisk fodbremse.
Samlet bremseareal: **715 cm²**.

DIMENSIONER:

Akselafstand: 2350 [2450] mm
Vendediameter: 11,5 m
Egenvægt: 905 [940] kg
St. længde: 4225 [4325] mm
St. bredde: 1695 mm
St. højde: 1465 [1488] mm

DÆK:

5,60×15
(slangeløse)

Auto Union 1000 Sp-Coupé

MOTOR:

3-cylindret, 2-takts-rækkemotor. Vandafkølet.
Boring/slaglængde: 74/76 mm
Slagvolumen: 980 cm³
Kompressionsforhold: 1:7,25
Max. effekt: 62 HK ved 4500 o/min.
Max. drejningsmoment: 9,5 kgm ved 3500 o/min.
Smøring: Olie i benzin 1:40

TRANSMISSION:

Enkeltpladet, tør kobling (ekstra-udstyr: Automatisk Saxomat-kobling). 4-trins gearkasse. Forhjulstræk. Totale udvekslingsforhold:
1. gear 16,70:1 3. gear 6,09:1
2. gear 9,72:1 4. gear 4,00:1

CHASSIS:

Chassisramme af lukkede kasseprofiler. Lukket pladekarrosseri 2 døre. **Forhjulsophængning:** Tværsvingarme og tværliggende bladfjeder. **Baghjulsophængning:** Stiv aksel og tværliggende bladfjeder.

BREMSER:

4-hjuls hydraulisk fodbremse.
Samlet bremseareal: **715 cm²**.

DÆK:

155×15 (slangeløse).

DIMENSIONER:

St. længde: 4170 mm	Akselafstand: 2350 mm
St. bredde: 1680 mm	Vendediameter: 11 m
St. højde: 1325 mm	Egenvægt: 950 kg

Auto Union 1000 Universal

MOTOR:

3-cylindret, 2-takts-rækkemotor. Vandafkølet.
Boring/slaglængde: 74/76 mm
Slagvolumen: 980 cm³
Kompressionsforhold: 1:7,25
Max. effekt: 50 HK ved 4500 o/min.
Max. drejningsmoment: 9,0 kgm ved 2250 o/min.
Smøring: Olie i benzin 1:40

TRANSMISSION:

Enkeltpladet, tør kobling (ekstra-udstyr: Automatisk Saxomat-kobling). Fuldsynkroniseret, 4-trins gearkasse. Totale udvekslingsforhold:
1. gear 18,00:1 3. gear 6,56:1
2. gear 10,48:1 4. gear 4,31:1

CHASSIS:

Chassisramme af lukkede kasseprofiler. Lukket pladekarrosseri. 3 døre. **Forhjulsophængning:** Tværsvingarme og tværliggende bladfjeder. **Baghjulsophængning:** Stiv aksel og tværliggende bladfjeder.

BREMSER:

4-hjuls hydraulisk fodbremse.
Samlet bremseareal: **715 cm²**.

DÆK:

5,60×15 (slangeløse).

DIMENSIONER:

St. længde: 4210 mm	Akselafstand: 2450 mm
St. bredde: 1640 mm	Vendediameter: 12 m
St. højde: 1565 mm	Egenvægt: 975 kg