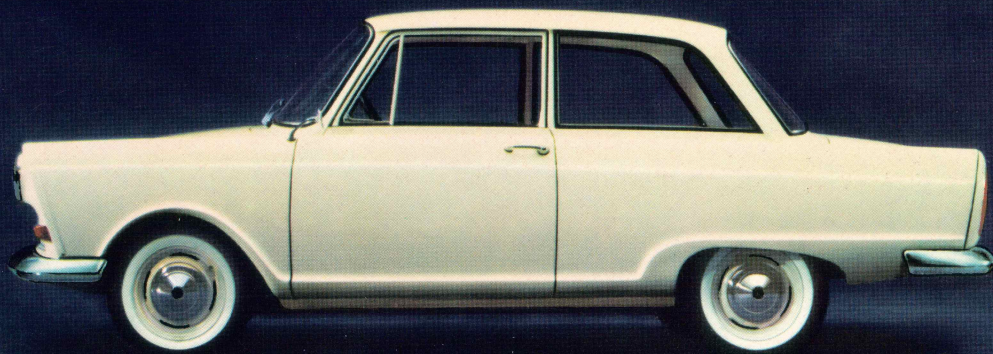




AUTO UNION · DKW

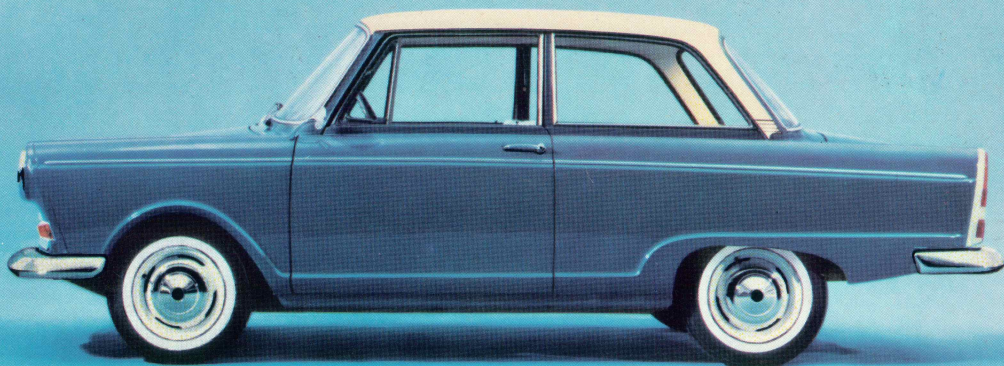




DKW F 11

Kvik og rummelig

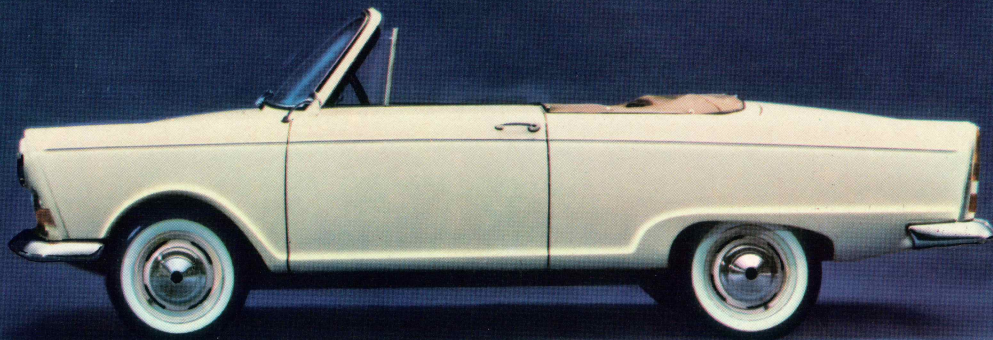
Rigelig plads til 5 personer. Rummeligt bagagerum. Ydelse: 39 hk. Hurtig acceleration, velegnet både i bjergterræn og til hurtig kørsel på autobaner. Forhjulstræk — en fordel især i skarpe kurver. Brændstofforbrug: 13,5 km/l. Kun eftersyn for hver 10.000 km. Ingen olieskift, kun påfyldning af kolie. Automatisk DKW smøring.



DKW F 12

Den kan det hele

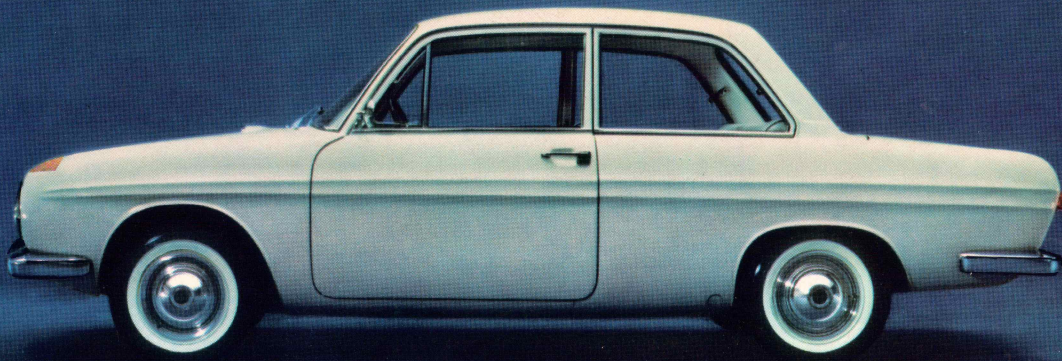
Til standardudstyret hører SKAI kunstlæder, velour tæpper, vinduesvasker, bæklygter o.s.v. Robust og temperamentsfuld 45 hk motor. Acceleration: 0 — 80 km/t på 13 sek. March- og tophastighed: 125 km/t. Naturligvis forhjulstræk og skivebremser på forhjulene.



DKW F 12 Roadster

åben, sporty,
komfortabel

I solskinsvejr — helt åben med nedrullede sideruder. Det skaber køreglæde og bliver det regnvejr, kan man på et øjeblik slå kalechen op. Hvad kørselssikkerheden angår? Naturligvis har DKW F 12 roadster forhjulstræk og skivebremser på forhjulene.



DKW F 102

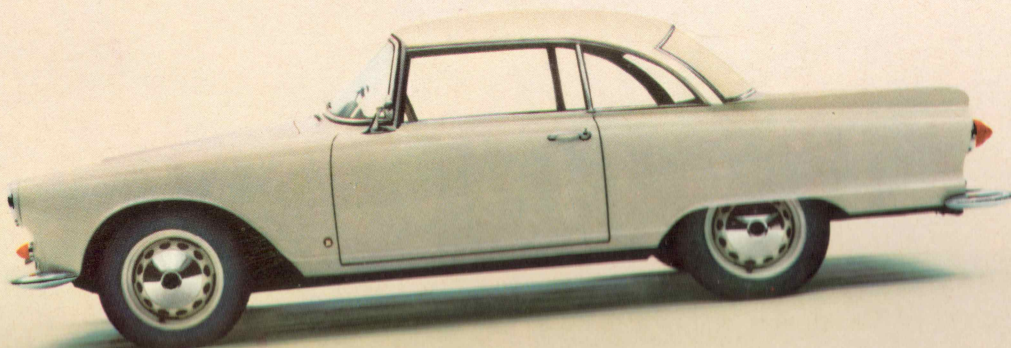
Den store DKW

Overalt en tidløs, strømlinjet elegance.

Rigelig plads til 5 voksne og et rummeligt bagagerum. Komfort og kvalitet fra A til Z. Økonomi: Ingen olieskift, kun påfyldning af olie, ingen smøring, kun eftersyn for hver 10.000 km, afskruelige skærme.

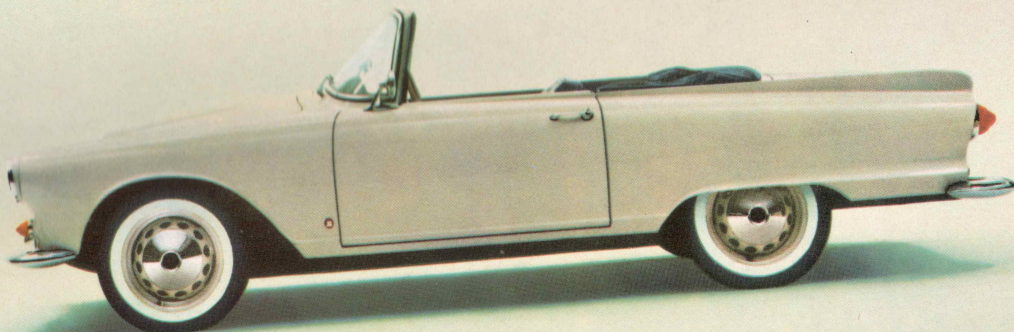
Ydelse: 69 hk. 4-trins gearkasse. March- og tophastighed: 135 km/t. Acceleration: 0—80 km/t på 12 sek.

Au 1000 Sp Coupé

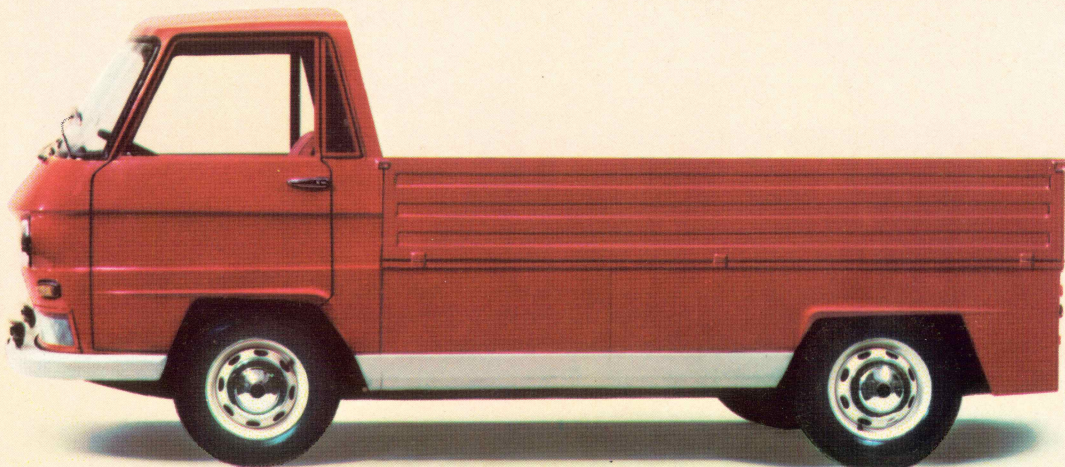


Indbegrebet af temperament og elegance, sportsprægede køreegenskaber, fremragende komfort. Den stærke motor med automatisk DKW friskolie-smøring giver en march-og tophastighed på 140 km/t. Til standardudstyret hører bl.a.: Skivebremses på forhjulene, komfortable sæder med sovebeslag, ekstra sæde bagtil, elektrisk ur og aflåseligt tankdæksel.

Au 1000 Sp Roadster

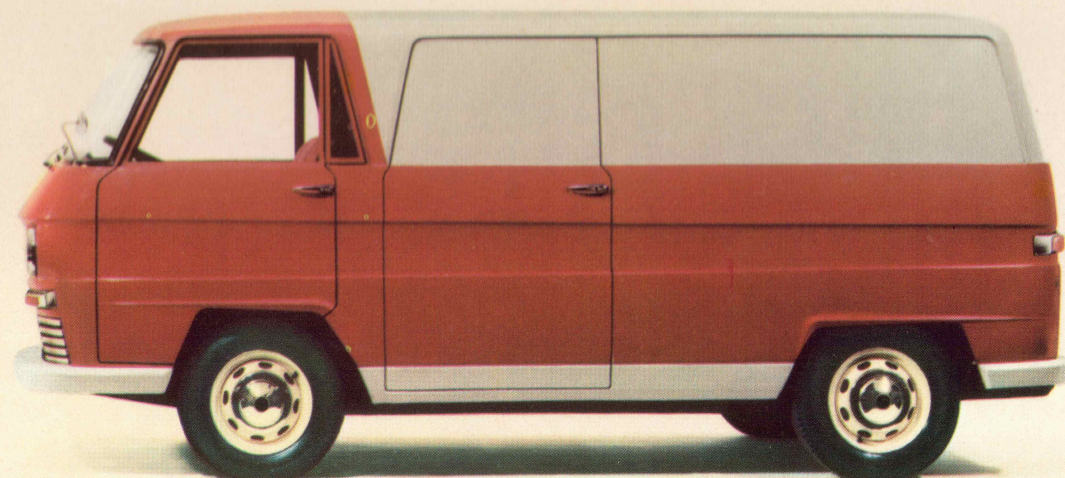


Den samme vogn i roadster-udgave, med samme strøm-linjede karrosseri, de samme sportsprægede køreegenskaber, den samme sikkerhed. Forhjulstrækket er ensbetydende med sikker vejbeliggenhed. Det specielle Auto-Union hjulophæng og progressive affjedring garanterer herfor.



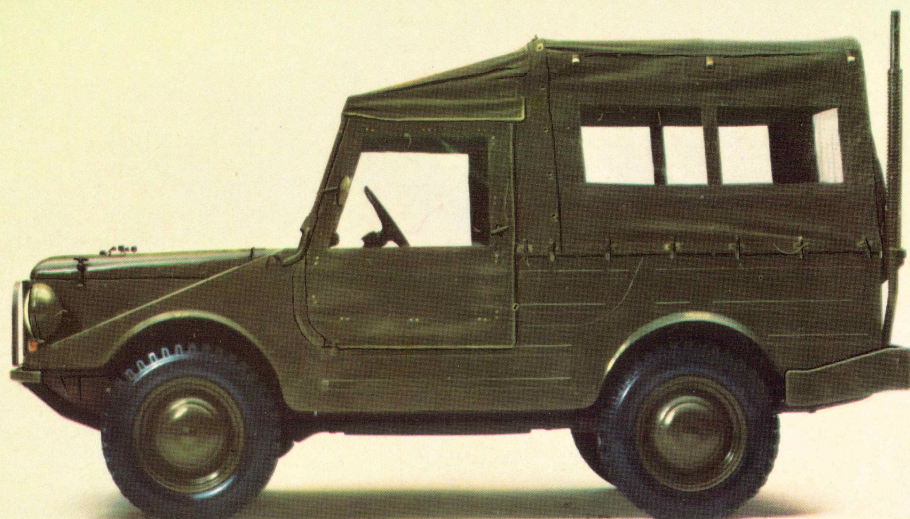
DKW Ladvogn Schnellaster

Til hurtig og sikker transport. 1 ton nyttelast. Stor, plan ladflade. Fortræffelig stabilitet gennem vridningsstabil kasseprofilramme. Forhjulstræk. Ydelse: 45 hk. Leveres ikke på det danske marked.



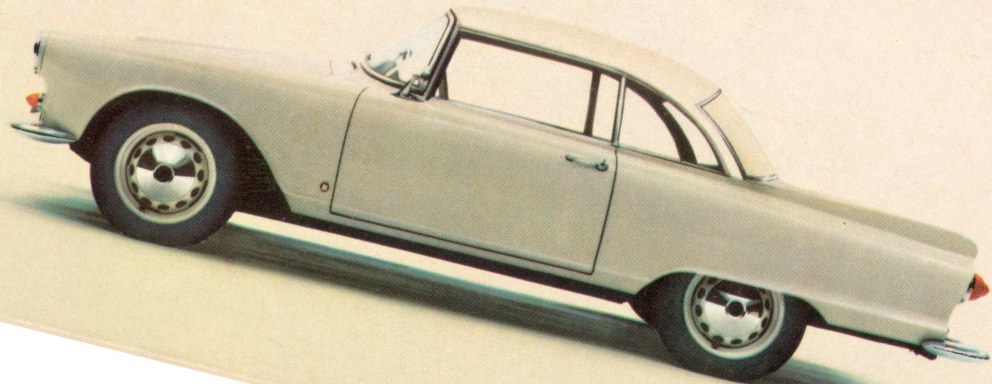
DKW Kassevogn Schnellaster

Som kassevogn — lige så hurtig og robust. Velegnet til al slags kørsel. Transportevne: 6,6 m³ ved last indtil 1000 kg. Stigeevne, fuldbelastet: 26 %. Automatisk DKW friskolie-smøring. Leveres ikke på det danske marked.



DKW Munga

Hurtigt, stærkt og robust køretøj, både velegnet til landbrug, skovdrift, militær opgaver og ekspeditioner. Ligegyldig hvilken terrænbeskaffenhed, Munga kommer altid frem. Ydelse: 50 hk. Udstyret med 2 x 4-trins fuldsynkroniseret gearkasse. Stigeevne: 60 %, fuldt lastet. 4-hjuls træk.



Au 1000 Sp Coupé

Indbegrebet af temperament og elegance, sportsprægede køreegenskaber, fremragende komfort. Den stærke DKW friskolie-automatisk DKW friskolie-smøring giver en march-og-tophastighed på 140 km/t. Til standardudstyret hører bl.a.: Skivebremser på forhjulene, komfortable sæder med sovebeslag, ekstra sæde bagtil, elektrisk ur og aflåseligt tankdæksel.