

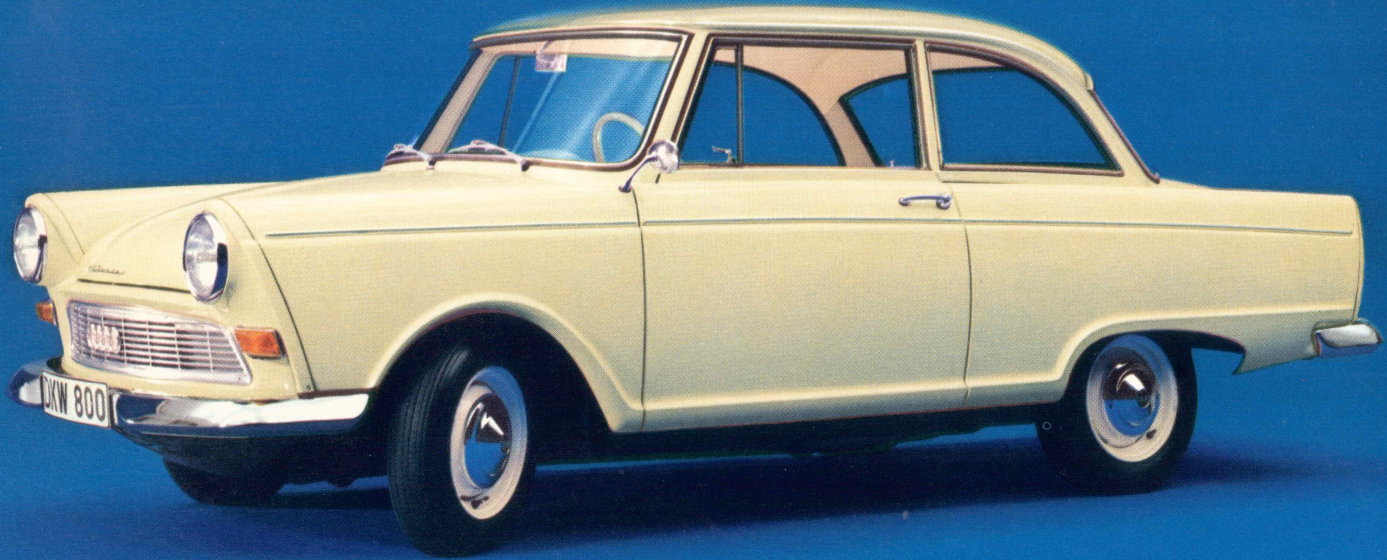


AUTO UNION
DKW



DKW Junior de Luxe

Motor	2-takt, vandkølet
Cylinderantal	3, rækkemotor
Diameter/slaglængde	70,5/68 mm
Slagvolumen	796 cm ³
Max. effekt ved 4000 o/min.	39 HK
Største drejningsmoment	7,25 kgm (ved 2500 o/min.)
Smøremetode	Automatisk smøring med frisk olie (belastnings- og omdrejningstal reguleret). Olietankindhold: 3,8 liter
Kobling	Enkeltpladet tør kobling
Gearkasse	4 fremgear, spærresynkromesh
Fast udveksling	34:33=1,03
Udveksling i differentiale	33:8=4,125
Udvekslingsforhold	15,47-9,20-5,86-3,88. Bakgear: 13,90
Chassis	Kasseprofilramme
Akselafstand	2175 mm
Sporvidde for/bag	1200/1212 mm
Foraksel	Tværsvingarme, torsionsaffjedring, teleskopstøddæmpere. Forhjulstræk
Bagaksel	Svingaksel med tværliggende torsionsfjeder. Teleskopstøddæmpere
Bremser	4-hjuls hydraulisk fodbremse. Håndbremse mekanisk på forhjul
Styretøj	Selvjusterende tandstangsstyring
Udveksling	1:14,00
Vendediameter	ca. 10 m
Dækstørrelse	5,50×13
Karosseri	Stålplade på chassisramme
Totallængde	3968 mm
Bredde	1575 mm
Højde	1440 mm
Antal personer	5
Egenvægt	700 kg
Tilladelig totalvægt	1095 kg
Tank	Placeret bagtil. Indhold 35 liter
Normforbrug	13,7 km/liter
Marchhastighed	115 km/t

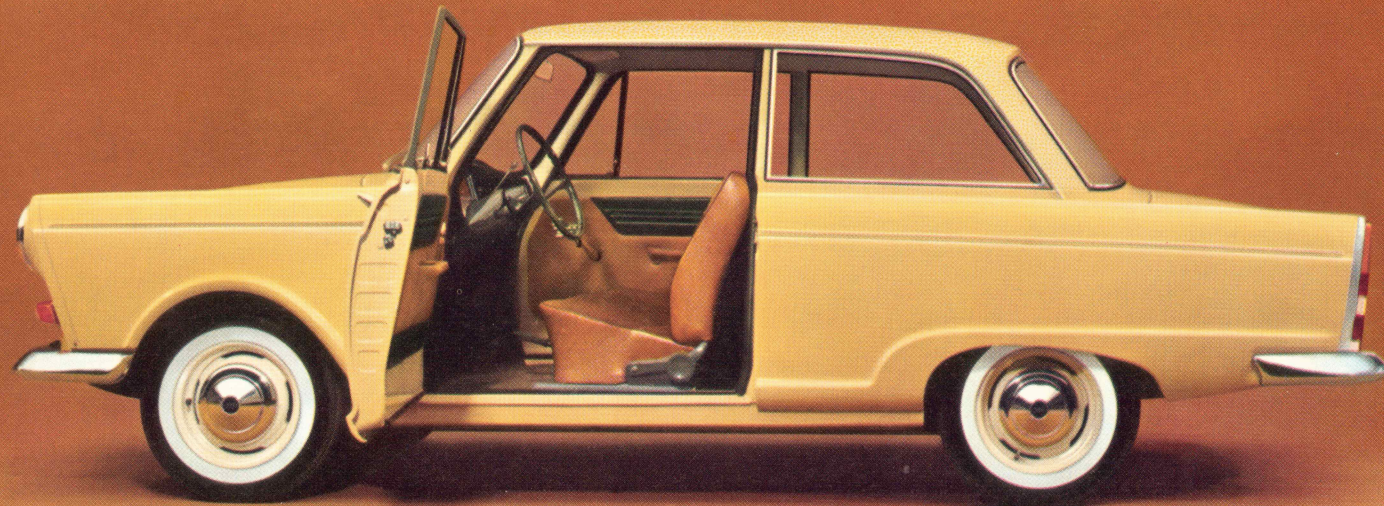


DKW F12

Vognen,
der har alt -
og som
standardudstyr

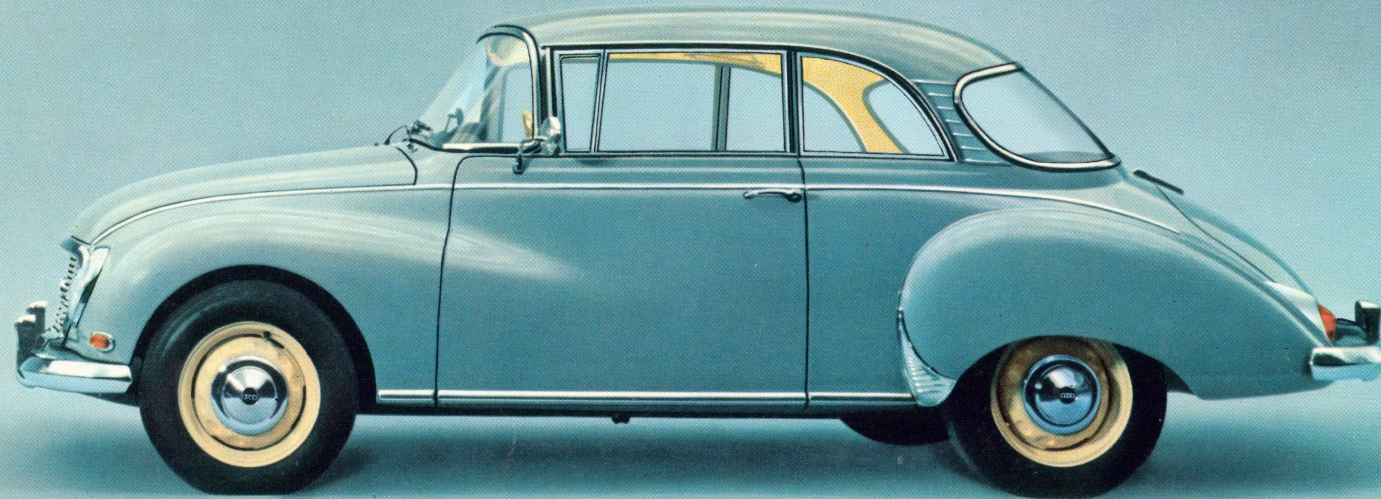
MED
SKIVE-
BREMSER

Motor	2-takt, vandkølet
Cylinderantal	3, rækkemotor
Diameter/slaglængde	74,5/68 mm
Slagvolumen	889 cm ³
Max. effekt ved 4300 o/min.	45 HK
Største drejningsmoment	8,0 kgm (ved 2250 o/min.)
Smøremetode	Automatisk smøring med frisk olie (belastnings- og omdrejningstal reguleret). Olietankindhold: 3,8 liter
Kobling	Enkeltpladet, tør kobling. Saxomat som ekstraudstyr
Gearkasse	4 fremgear, spærresynkromesh
Udvekslingsforhold	15,47-9,20-5,86-3,88. Bakgear: 13,90
Chassis	Kasseprofilramme
Akselafstand	2250 mm
Sporvidde for/bag	1200/1280 mm
Foraksel	Tværsvingarme, torsionsaffjedring, teleskopstøddæmpere, krængningsstabilisator. Forhjulstræk
Bagaksel	Svingaksel med tværliggende torsionsfjeder
Bremser	Teleskopstøddæmpere
Styretøj	4-hjuls hydraulisk fodbremse. Skivebremser for og tromlebremser bag. Håndbremse mekanisk på baghjul
Udveksling	Selvjusterende tandstangsstyring
Vendediameter	1:15,4
Dækstørrelse	10 m
Karosseri	5,50×13 slangeløse
Totallængde	Stålplade på chassisramme
Bredde	3968 mm
Højde	1575 mm
Antal personer	1453 mm (ubel.)
Egenvægt	5
Tilladelig totalvægt	725 kg
Tank	1120 kg
Normforbrug	Placeret bagtil. Indhold 35 liter
Marchhastighed	12,8 km/liter
Acceleration	125 km/t
	0-80 km/t:13 sek., 0-100 km/t:23 sek.



AUTO UNION 1000 S Coupé

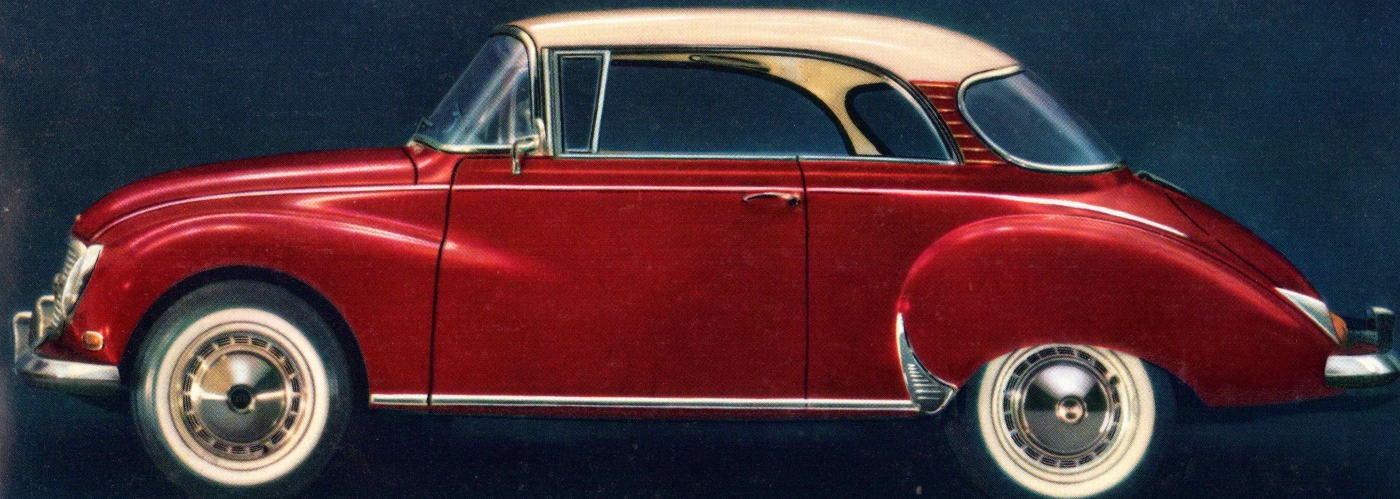
Motor	2-takt, vandkølet
Cylinderantal	3, række motor
Diameter/slaglængde	74/76 mm
Slagvolumen	981 cm ³
Kompressionsforhold	7,25:1
Max. effekt	57 HK ved 4500 o/min.
Største drejningsmoment	8,7 kgm ved 2250 o/min.
Smøremetode	Automatisk smøring med frisk olie (reguleret efter omdrejningstal og belastning). Olietankindhold: 3,8 liter
Kobling	Enkeltpladet, tørkobling. Saxomat som ekstraudstyr
Gearkasse	4 synkroniserede fremgear
Udvekslingsforhold	3,82-2,22-1,39-0,91. Bakgear: 3,45
Udveksling i differentiale	4,71 (forhjulstræk med friløb)
Chassis	Ramme af lukkede kasseprofiler
Foraksel	Tværsvingarme, tværliggende bladfedjer. Teleskopstøddæmpere
Bagaksel	Stiv med tværliggende bladfedjer. Teleskopstøddæmpere
Fodbremse	Hydraulisk 4-hjuls. Duplex for og Simplex bag.
Håndbremse	Bremseareal 715 cm ²
Styretøj	Mekanisk på baghjul
Akselafstand	Tandstangsstyring. Vendediameter 11,5 m
Sporvidde	2350 mm
Dækstørrelse	1295 for og 1390 mm bag
Karosseri	5,60x15 (slangeløse)
Totallængde	Stålplade på chassisramme
Bredde	4225 mm
Højde	1695 mm
Antal personer	1465 mm
Egenvægt	5
Tilladelig totalvægt	925 kg
Tankindhold	1325 kg
Normforbrug	39 liter, hvoraf 6 liter er reserve
Marchhastighed	10,9 km/liter
	135 km/t.



AUTO UNION 1000 S Coupé de Luxe

MED
SKIVE-
BREMSER

Motor	2-takt, vandkølet
Cylinderantal	3, rækkemotor
Diameter/slaglængde	74/76 mm
Slagvolumen	981 cm ³
Kompressionsforhold	7,25:1
Max. effekt	57 HK ved 4500 o/min.
Største drejningsmoment	8,7 kgm ved 2250 o/min.
Smøremetode	Automatisk smøring med frisk olie (reguleret efter omdrejningstal og belastning). Olietankindhold: 3,8 liter
Kobling	Enkeltpladet, tør kobling. Saxomat som ekstraudstyr
Gearkasse	4 synkroniserede frem-gear
Udvekslingsforhold	3,82-2,22-1,39-0,91. Bakgear: 3,45
Udveksling i differentiale	4,71 (forhjulstræk med friløb)
Chassis	Ramme af lukkede kasseprofiler
Foraksel	Tværsvingarme, tværliggende bladfjeder. Teleskopstøddæmpere
Bagaksel	Stiv med tværliggende bladfjeder. Teleskopstøddæmpere
Fodbremse	Hydraulisk 4-hjuls. Skivebremser for og Simplex-tromlebremser bag
Håndbremse	Mekanisk på baghjul
Styretøj	Tandstangsstyring. Vendediameter 11,5 m
Akselafstand	2350 mm
Sporvidde	1295 mm for og 1390 mm bag
Dækstørrelse	5,60×15 (slangeløse)
Karosseri	Stålblade på chassisramme
Totallængde	4225 mm
Bredde	1695 mm
Højde	1465 mm
Antal personer	5
Egenvægt	930 kg
Tilladelig totalvægt	1325 kg
Tankindhold	39 liter, hvoraf 6 liter er reservere
Normforbrug	10,9 km/l
Marchhastighed	135 km/t.



AUTO UNION 1000 Sp

Roadster og Coupé

MED
SKIVE-
BREMSE

Motor	2-takt, vandkølet
Cylinderantal	3, rækkemotor
Diameter/slaglængde	74/76 mm
Slagvolumen	981 cm ³
Kompressionsforhold	8:1
Max. effekt	63 HK ved 4500 o/min.
Smøremetode	Automatisk smøring med frisk olie. (Reguleret efter omdrejningstal og belastning)
Kobling	Enkeltplader, tør kobling
Gearkasse	4 synkroniserede fremgear. Forhjulstræk med friløb
Chassis	Ramme af lukkede kasseprofiler
Foraksel	Tværsvingarme, tværliggende bladfjeder, teleskopstøddæmpere
Bagaksel	Stiv med tværliggende progressiv bladfjeder, teleskopstøddæmpere
Fodbremse	4-hjuls hydraulisk med skivebremser fortil
Håndbremse	Mekanisk på baghjul
Styretøj	Tandstangsstyring. Vendediameter 11 m
Akselafstand	2350 mm
Sporvidde	1295 for og 1390 mm bag
Dækstørrelse	155×15 (slangeløse)
Karosseri	Stålplade på chassisramme
Totallængde	4195 mm
Bredde	1680 mm
Højde	Coupé: 1325 mm, Roadster: 1335 mm
Tankindhold	50 liter
Normforbrug	9,8 km/l
Marchhastighed	140 km/t.



AUTO UNION 1000 MUNGA

(Universalkøretøj)

Motor

Auto-Union 2-takts trecylindret rækkesmotor. Slagvolumen 981 cm³. Cylinderdiameter 74 mm og slaglængde 76 mm. Max. effekt 50 HK ved 4250 o/min. med største drejningsmoment 8,5 kgm ved 3000 o/min. Thermosyfon-vandkøling og smøring med olie i benzin, eller smøreautomatik (ekstraudstyr).

Kraftoverføring

Synkroniseret gearkasse med 8 udvekslingstrin fremad og 2 bagegear. Enkeltpladet tør kobling og 4-hjuls træk.

Chassis

Vridningsstiv kasseprofilramme med dobbelte længdedragere.

Styretøj

Auto Union tandstangsstyring

Bremser

Hydraulisk fodbremse (Duplex-bremser på alle hjul). Mekanisk håndbremse virkende på alle 4 hjul (kardanbremse).

Elektrisk udstyr

Standard: 12 Volt lysanlæg med 160 Watt dynamo

Ekstraudstyr: 1 akkumulator på 45 Ampt., delvis radioafskærmet,
12 Volt 300 Watt dynamo,

eller: 2 akkulatorer à 45 Ampt, radioafskærmet, 24 Volt
600 Watt dynamo,

eller: 2 akkulatorer à 45 Ampt, radioafskærmet og frostsikret.

Hastigheder

Tophastighed (uden påhængsvogn) 93 km/t. Marchhastighed 85 km/t. Laveste marchhastighed 3 km/t.

Stigeevne Belastet, uden påhængsvogn 60 %. Belastet med påhængsvogn 30 %.

Normforbrug 9,9 km/l

Vendediameter 12,5 m

Karosseri

Største længde

Bredde

Højde (m. pressenning)

Egenvægt

Tilladelig totalvægt

MUNGA 4

Kasse

3445 mm

1810 mm

1750 mm

1085 kg

1450 kg

MUNGA 6

Lad

3445 mm

1830 mm

1915 mm

1060 kg

1750 kg

MUNGA 8

Lad (forlænget)

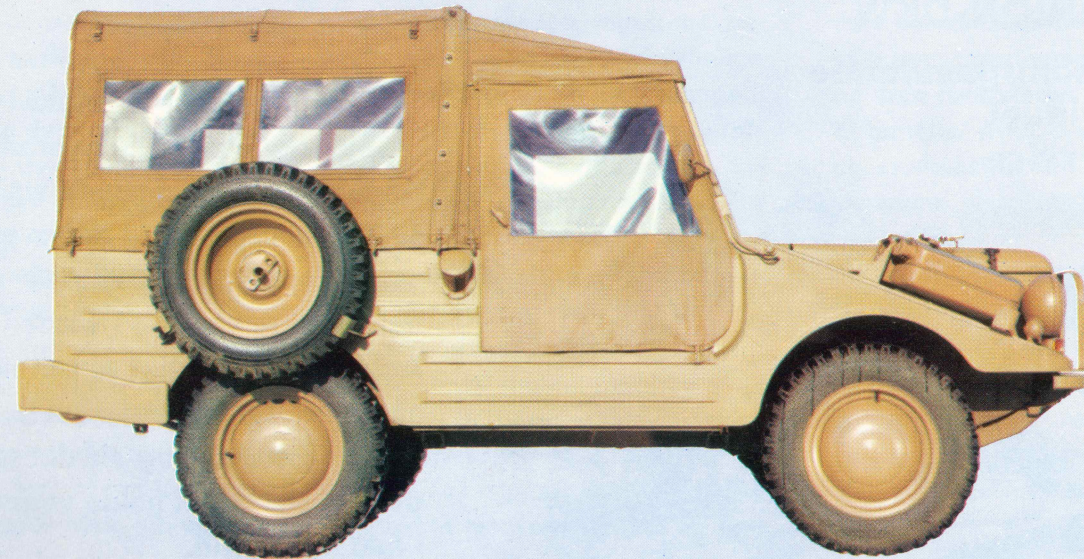
3600 mm

1830 mm

1915 mm

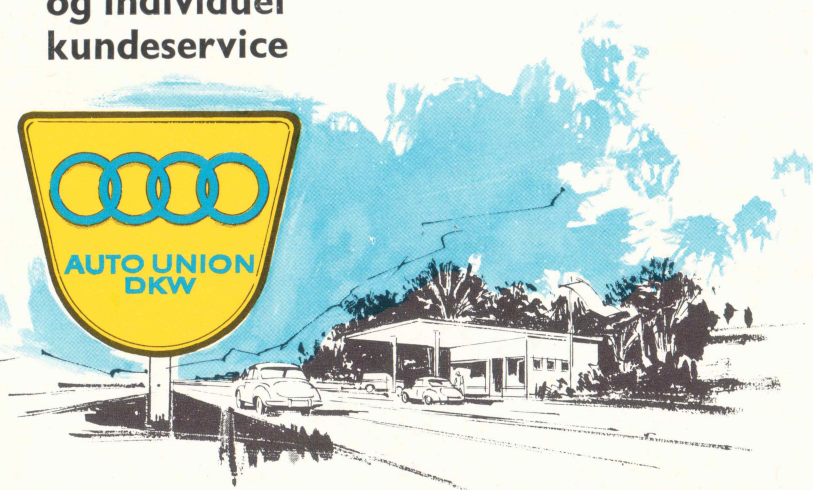
1120 kg

1810 kg



AUTO UNION-DKW

Verdensomspændende
og individuel
kundeservice



På tyske autobaner og franske landeveje, på danske motorveje og i svejtsiske alpepas – overalt kører De med den beroligende vished om, at Deres vogn aldrig behøver at savne fagmæssig pleje, når det er nødvendigt. Overalt i verden har Auto Union oprettet et tæt net af serviceværksteder med veluddannede eksperter, og alt det udstyr, der kræves for at holde vognen i fuldent stand.

Den temperamentsfulde motor er uovertruffen i sin klasse. Dens høje ydelse garanterer for hurtige og dermed sikre overhaling, og den robuste konstruktion betyder ubetinget driftssikkerhed og utrolig lang levetid. Motoren udmærker sig ved en overordentlig rolig og lydløs gang – ja, den er i virkeligheden den mest lydløse motor på markedet! Auto Unions nyskabelse – det automatiske smøresystem – sørger for, at motoren altid smøres med frisk, ubrugt olie,

og oliemængden reguleres automatisk efter det øjeblikkelige omdrejningstal og belastningen. Resultatet er: optimal smøreeffekt og minimalt olieforbrug. Ingen dyre olieskiftninger – der tankes blot op med ren benzin, og så afsted! Forhjulstrækket holder vognen nøjagtigt på den ønskede kurs, og ligegyldigt om der køres gennem skarpe kurver, på is, i regn eller sne: vognen styrer let og sikkert og lystrer det mindste vink! Forhjulstrækket medfører endnu en for-

del: kardanakseltunnelen gennem passagerummet bortfalder, og man får i stedet bedre plads til benene! Auto Unions særlige chassiskonstruktion med chassisramme giver vognen en overordentlig styrke. Rammen optager alle belastninger og påvirkninger, således at karrosseriet skånes. Dette er ensbetydende med en meget lang levetid, og samtidig giver chassisrammen en værdifuld beskyttelse af alle passagerer ved eventuelle uheld.



**AUTO UNION
DKW**



Bohnstedt-Petersen A/S

Import og samlefabrik

Hillerød - København

Hvis De kommer i nærheden af en Auto Union-DKW forhandler, skulle De aflægge ham et besøg. Han har udførlige brochurer over hver enkelt model klar til Dem, og han fortæller gerne nærmere om vore modellers tekniske detaljer, ligesom prøveture med de forskellige modeller kan arrangeres.

Vi glæder os til Deres besøg!

Ret til ændringer i konstruktion og udstyr forbeholdes