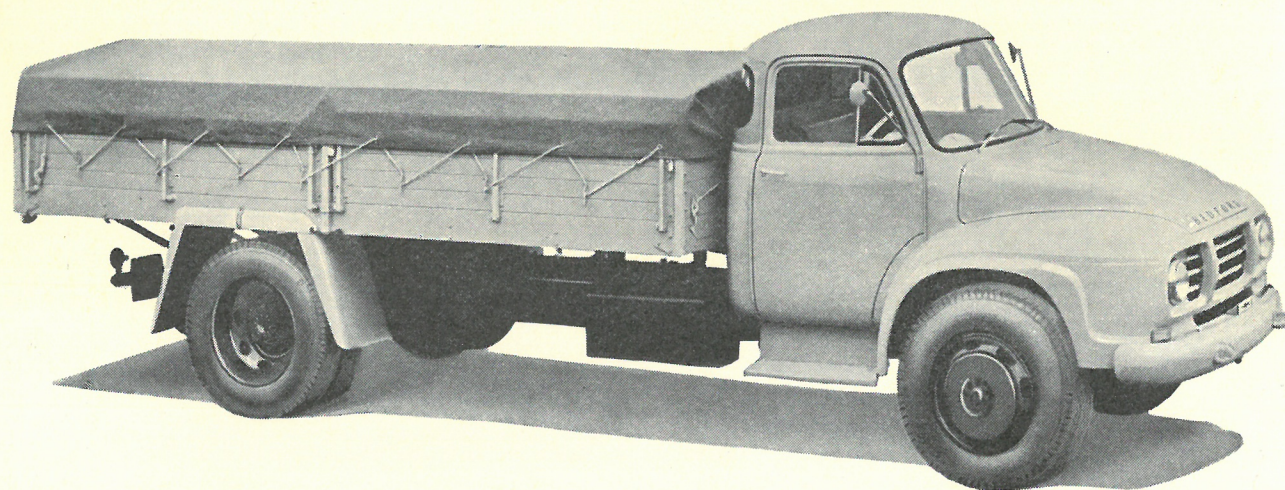


J4
BENZIN
eller
DIESEL



BEDFORD J4 *ca. 5 tons nyttelast*

BEDFORD's J4 model er en fremragende repræsentant for den økonomiske lastbil i mellemvægtsklassen. Den er udstyret med BEDFORD's 100 HK benzinmotor, men kan også leveres med BEDFORD's egen dieselmotor, som udvikler 95 HK og har direkte indsprøjtning.

Begge motorer har vundet anerkendelse overalt og er meget populære på grund af deres gennemførte økonomi og store trækraft og driftsikkerhed.

Chassisramme, fjederudstyr og aksler er styrkemæssigt afpasset til denne vægtklasse og giver samtidig chassiset en lav egenvægt i forhold til nyttelasten, hvilket især for dieselmodellen er en stor skattemæssig fordel. Forbedrede bremsere med stort bremseareal og større udveksling i styringen forøger kørselssikkerheden.

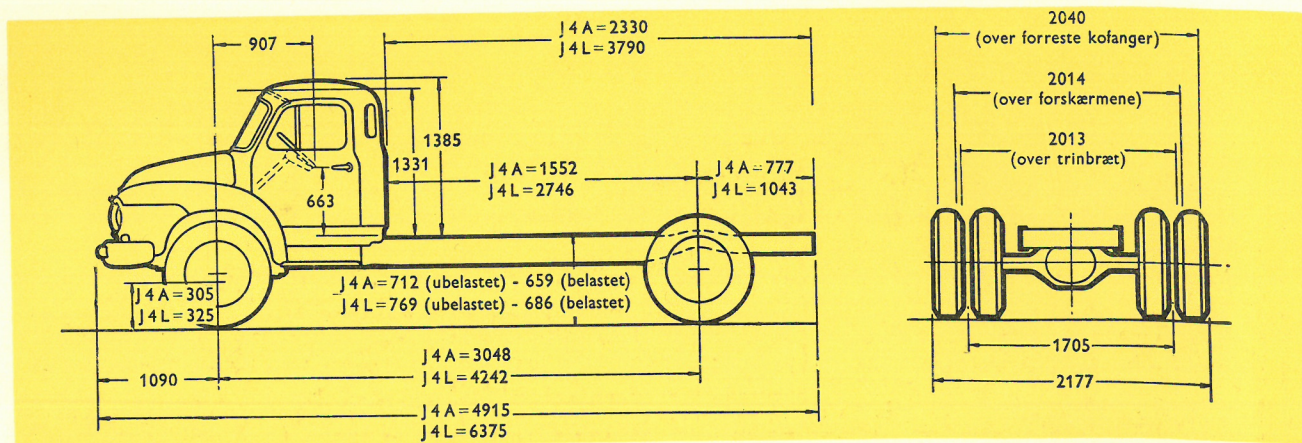


At BEDFORD ses overalt på gader og veje skyldes, at man får mere for pengene i BEDFORD – såvel i kvalitet som i driftsikkerhed og økonomi.

NU - mere end nogensinde: Der er penge i Bedford!

Tekniske Specifikationer

BEDFORD J4 OG J4A MED BENZIN- ELLER DIESELMOTOR



MOTOR:	Benzin (2)	Diesel (1)
Slagvolumen	3,52 ltr.	4,93 ltr.
Cylinderantal	6	6
Boring	85,7 mm	98,4 mm
Slaglængde	101,6 mm	108,0 mm
Kompressionsforhold	6,75 : 1	17,0 : 1
HK/omdr. min.	100/3600	95/2600
Drejningsmoment kgm/omdr. max.	25,4/1200	30,0/1400

KAPACITETER:	Benzin (2)	Diesel (1)
Motorolie (ved skiftning)	5,7 ltr.	8,0 ltr.
Kølesystem	16,5 ltr.	19,0 ltr.
Brændstoffank	91,0 ltr.	91,0 ltr.

ELEKTRISK SYSTEM:	Benzin (2)	Diesel (1)
Spænding	12 volt	12 volt
Batterikapacitet	53 amp.t.	185 amp.t.

KOBLING: Tør enkeltplade, diameter 254 mm 305 mm

GEARKASSE: 4 fremadgående gear med 2., 3. og 4. synkroniseret. Åbning for kraftudtag i venstre side.

BAGAKSEL: Udveksling: J4L 6,80 : 1 5,83 : 1
J4A 7,40 : 1 6,80 : 1

DÆKUDSTYR: J4 = 7 stk. 7.50 × 20-12
J4A = 7 stk. 7.50 × 20-10

HJULUDSTYR: 7 stk. 6.00 × 20-5.1 forsætning.

FODBREMSE: 4-hjuls hydraulisk med vacuumforstærkning. Totalt bremseareal 2810 cm².

HANDBREMSE: Mekanisk på baghjulene.

STANDARDUDSTYR:

Dobbeltvirkende teleskopstøddæmpere foran, kombineret defroster-, friskluftvarme- og ventilationsanlæg, elektriske vinduesviskere med to hastigheder samt blinklys.

På instrumentbrættet findes olietryk-kontrollampe, termometer, kontrollampe for forlygter, ladekontrollampe, speedometer, tænding/startkontakt, lyskontakt, brændstoffmåler, kontakt til instrumentbelysning samt askebæger.

Endvidere er førerhuset udstyret med fiberbeklædt loft og loftslus, indstilleligt førersæde, gummimatte, handskerum samt bagspejle, dørlåse og ventilationsruder i begge sider. Sidevinduerne reguleres med håndsving.

MÅL OG VÆGT:	J4LC2*)	J4LC1*)	J4A 2	J4A 1
Akselafstand	4242	4242	3048	3048 mm
Største bredde	2177	2177	2177	2177 mm
Bredde over forskærme	2014	2014	2014	2014 mm
Bredde af fabriksbygget førerhus	1800	1800	1800	1800 mm
Bredde over baghjul	2177	2177	2177	2177 mm
Sporvidde for	1740	1740	1740	1740 mm
Sporvidde bag	1705	1705	1705	1705 mm
Rammeoverhæng	1043	1043	777	777 mm
Bagkant af fabriksbygget førerhus til midten af bagakslen	2746	2746	1552	1552 mm
Max. opnåelig laddængde	5000	5000 mm		
Anbefalet laddængde	4550	4550 mm		
Min. laddængde	4090	3650 mm		
Total længde med størst opnåelig laddængde	7625	7625 mm		
Vendediameter	15,8	15,8	11,6	11,6 m
Totalvægt	8175	8175	7175**)	7175 kg**)
Størst tilladte foraksletryk	2275	2275	2275	2275 kg
Størst tilladte bagaksletryk	6600	6600	6000	6000 kg
Chassisvægt inkl. førerhus, vand, olie, brændstof, værktøj og reservehjul	ca. 2450	2725	2150	2425 kg
Heraf på bagakslen	ca. 1125	1125	900	900 kg
Vægt af førerhus indgår med	150	150	150	150 kg
Heraf på bagakslen	35	35	40	40 kg
Nyttelast med standardlad	ca. 5200	5000 kg		

*) Endvidere kan J4E tilbydes med en speciel lang akselafstand på 4556 mm.

***) Anbefalet vogntogsvægt 12.500 kg.

Bedford's J4 model leveres kun med een akselafstand (4,24 m). Desuden leveres den som speciel traktormodel til sættevogn under betegnelsen J4A, begge modeller med henholdsvis benzin- og dieselmotor.

Førerhuset er af helvejset stål og elastisk ophængt. Det er rummeligt og moderne indrettet, kontrolorganerne lette at nå, og varme- og defrosteranlæg er standardudstyr.

Den store panorama-forrude og den fremadskranende kølerhælm giver det bedst mulige udsyn og gør det let at se vejbanen umiddelbart foran vognen.

Som ekstraudstyr leveres denne model med 2-gears bagaksel, som giver øget trækraft og bedre driftsøkonomi, samtidig med at motoren skånes for overbelastning og dermed sikres længere levetid.

RET TIL ÆNDRINGER I SPECIFIKATIONER OG UDSTYR UDEN VARSEL FORBEHOLDNES

Autoriseret GM-forhandler:

GENERAL MOTORS

MOTORCOMPAGNIET
AUT. GENERAL MOTORS FORHANDLER
ODDER, TELF. 540-570