

*De nye, robuste*

# **BEDFORD** *-modeller*

*9 fremragende normalt-styrte typer*

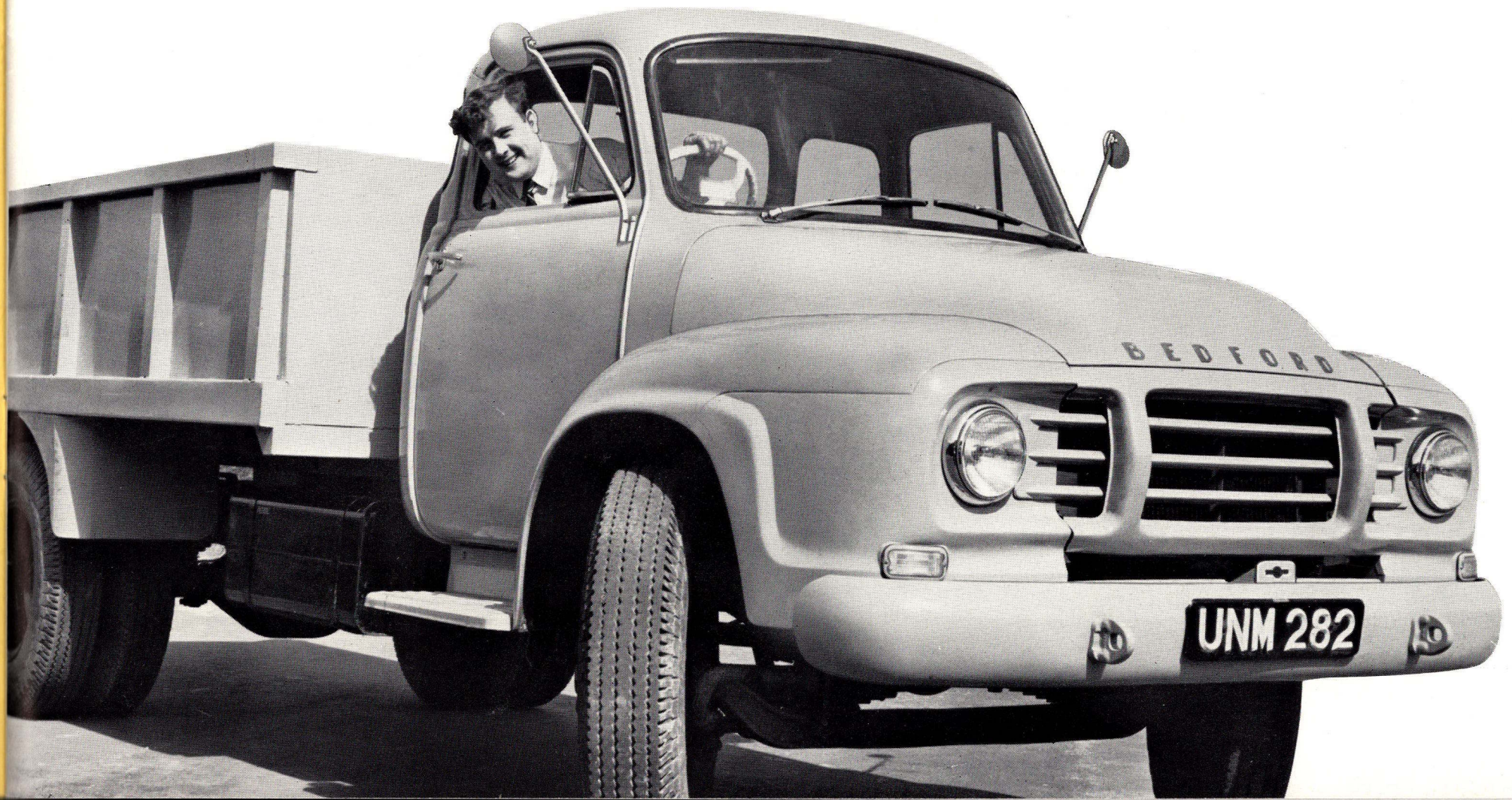
*Bensin- eller dieselmotorer*

*Lasteevne opp til 6,5 tonn på 2 aksler*

**NÅ - mer enn noensinne: Det er penger i Bedford!**

# BEDFORDs nye mellomvektsmodeller

"J"-serien





## Moderne linjer og komfort

De nye Bedford-modeller kommer med en rekke tekniske nyheter som vil gjøre den daglige kjøring enda lettere og enda mer behagelig for føreren. Førerhusets lave trinnbrett gjør inn- og utstigningen lett og behagelig, og den brede, sterkt buede, udelte frontruten gir enestående oversikt framover og til sidene.

Foruten den store bakruten er Bedford nå også utstyrt med 2 hjørnevinduer, slik at føreren også er fullt orientert bakover. Dette er en stor fordel, ikke minst ved manøvrering på steder hvor det er liten plass. Videre skråner motorpanseret nedover foran, slik at føreren også har oversikt over veibanen umiddelbart foran vognen.

Forsetet er naturligvis til å innstille og gir rikelig sete-bredde. Det er god plass til selv de lengste ben. Kombinert defroster-, varme- og ventilasjons-anlegg er standardutstyr, slik at man alltid er sikret behagelig temperatur i førerhuset – uansett været. De trekkfrie ventilasjonsrutene er til å innstille og gir passende luftfornyelse i førerhuset.

Kort sagt: Bedfords hensiktsmessige innredning og moderne utstyr gir ikke bare behagelig, men også sikker kjøring under alle forhold.



## Full oversikt til alle sider

Bedfords nye store, udelte frontrute har gjort rutearealet hele 63 % større. Sidestolpene er gjort smalere for å minske de såkalte dødsvinkler, og det finnes ingen sjenerende midtstolpe. Hva dette betyr for sikkerheten under den daglige kjøring er det ikke vanskelig å forestille seg.

De nye, elektriske vinduspussere dekker et ruteareal som er 75 % større enn tidligere og sikrer føreren de beste orienteringsmuligheter i dårlig vær.

N.B. For ordens skyld gjør vi oppmerksom på at illustrasjons-materialet i denne katalog er av engelsk opprinnelse.



## Fritt og uhindret overblikk over veien

Illustrasjonen ovenfor forteller bedre enn ord om de gode orienteringsmuligheter Bedford byr på. Føreren har fullt overblikk over veibanen – både framover og til sidene – og er alltid orientert om hva som foregår omkring og foran vognen under fart, – uansett hvor stor trafikken er.

De mindre Bedford-modeller J1, J2 og J3 byr på spesielt gunstige oversiktsmuligheter, idet forskjermene er smalere og hjulene lavere på disse vogner.

*Bedre oversikt også bakover*  
Bedfords tredelte bakrute gjør det lettere, hurtigere og sikrere å rygge. Alle dødvinkler er praktisk talt eliminert. Oversikten bakover er den best mulige, og føreren kan lett holde et våkent øye med lasset. Det er 42 % større ruteareal i de nye Bedford førerhusene, 42 % mer lys og 63 % større utsyn framover.



## Bedfords nye førerhus fremmer kjøreeffektiviteten

Bedfords nye førerhus byr føreren det beste og mest moderne utstyr og gjør kjøringen lett og behagelig. Det er plass til å røre seg på de brede setene, og det store ruteareal gjør førerhuset lyst og vennlig.

Rutene i dørene kan ruller ned, og de trekkfrie ventilasjonsruter innstilles etter ønske. Det store friskluftinntaket er anbrakt umiddelbart foran frontruten – høyt over trafikkosen.

Legg også merke til dybden på den sterkt buede og udelte frontruten på illustrasjonen til høyre.

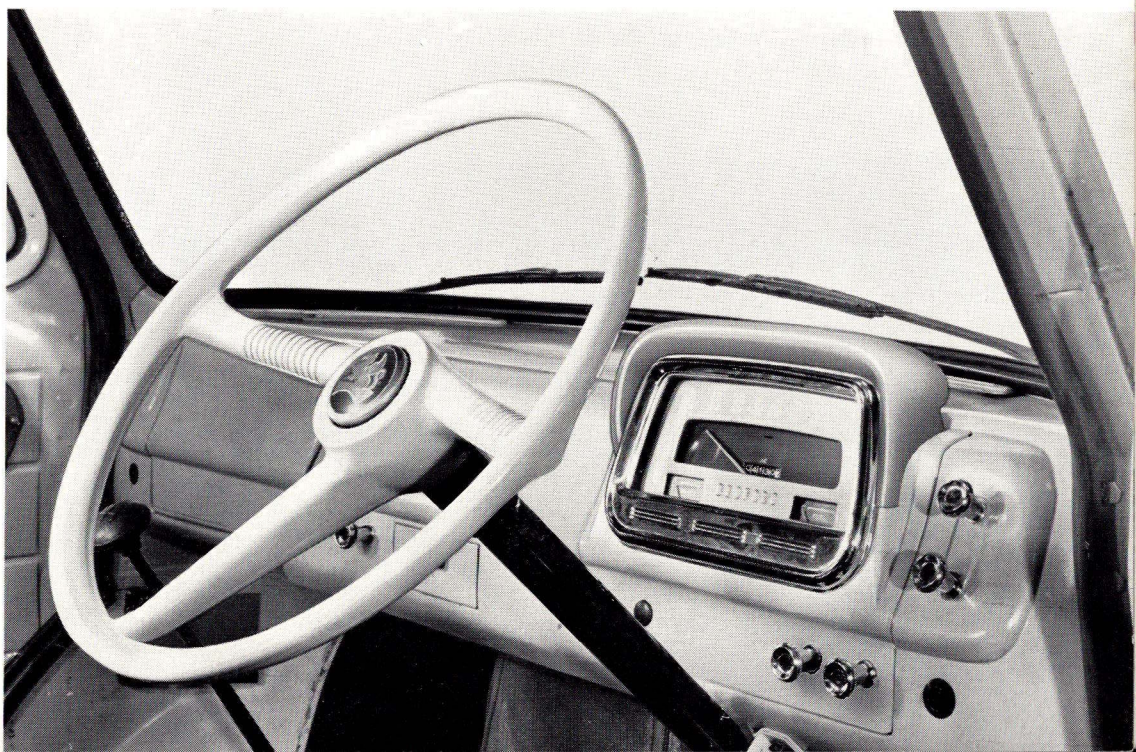


## Lett overskuelig instrumentbord

Illustrasjonen til høyre viser Bedfords vakre og hensiktsmessig innrettede instrumentbord, som ses tydelig gjennom det store forsenkede 3-ekers ratt. Legg merke til hvor praktisk alle kontrollorganer er samlet i en gruppe – lett overskuelig for føreren under kjøringen.

Foruten speedometer finnes kjølevantermometer, brennstoffmåler samt varsel lamper for dynamo og oljetrykk, – alt dette er medvirkende til å skape den størst mulige kjøresikkerhet. Videre finnes askebeger i midten av instrumentbordet – og på høyre side et rommelig hanskeroom med lokk.

Illustrasjonene i katalogen er engelske og viser derfor vognene med rattet på høyre side. Naturligvis leveres Bedford venstre styrt her i landet.



## Moderne linjer og lavere lessehøyde



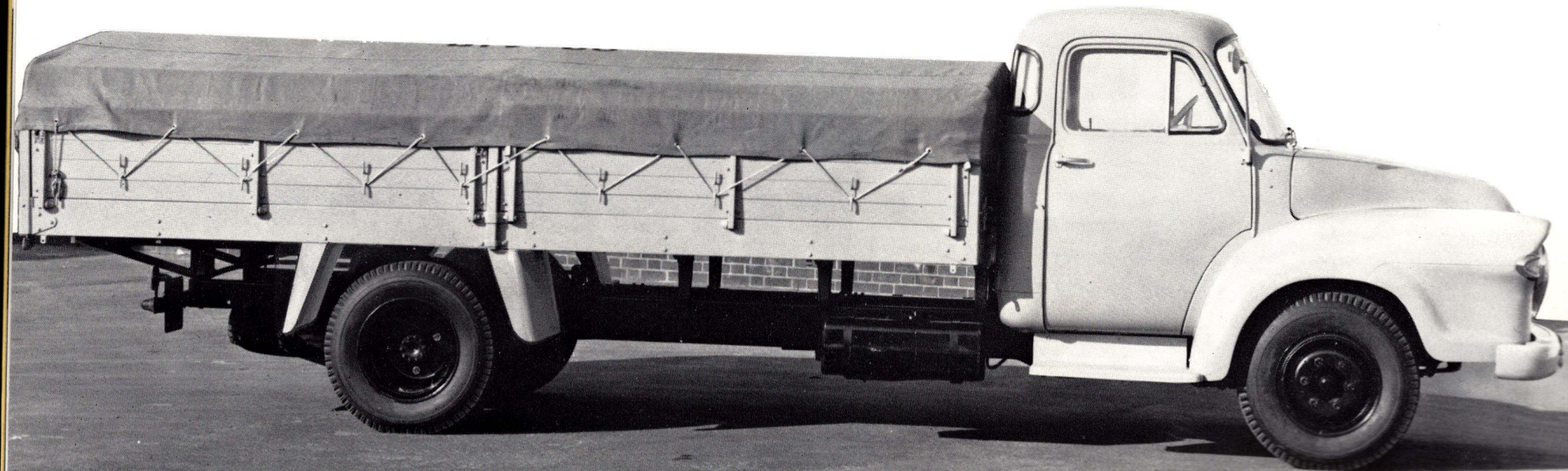
Modellene J1, J2 og J3 har lavere og smalere forskjerner enn de større modeller vist på motstående side, likesom støtfangeren er 15 cm smalere. Alle tre modeller leveres enten med Bedfords 100 hk bensinmotor eller med den nye 64 hk dieselmotor.

Illustrasjonene på denne siden viser de nye, lette Bedford-modeller J1, J2 og J3 med nyttelast fra ca. 1 $\frac{3}{4}$  til 3 $\frac{1}{2}$  tonn. Disse nye modeller yter sin eier hurtig og pålitelig arbeid for et minimum av omkostninger.

Alle tre modeller er utstyrt med 16" hjul. Dette gir særdeles lav lessehøyde samt lett inn- og utstigning. Forskjermene er lavere og smalere enn på de større modeller, og de mindre hjul gir liten svingradius. Derfor er disse modeller særdeles godt egnet til bytrafikk samt til kjøring på smale veier og gårdsplasser.

Bedford-modellene J1, J2 og J3 leveres enten med den kjente 100 hk Bedford bensinmotor eller med Bedfords nye og meget økonomiske 64 hk dieselmotor som også har vunnet stor popularitet. Ved stort årlig kilometerantall anbefales sistnevnte motor.

Begge motortyper er kraftige og robuste og gir overlegen trekraft i enhver situasjon.



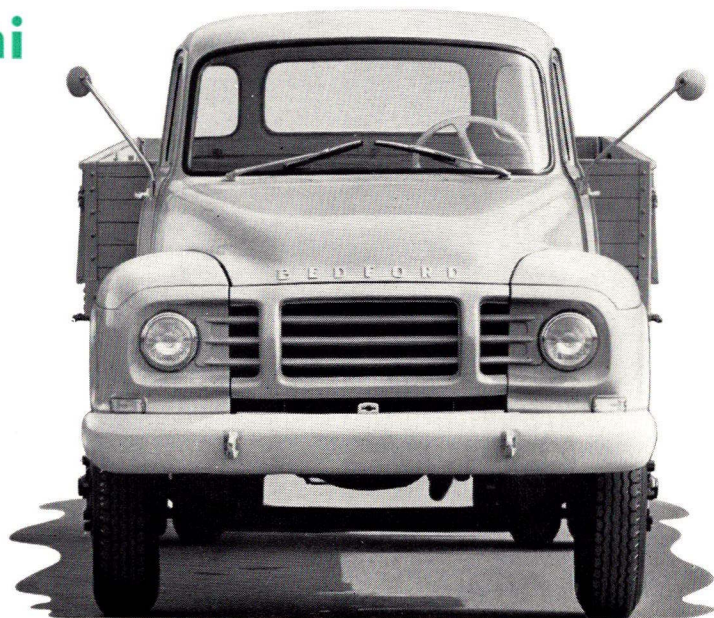
## Større arbeidsevne og bedre økonomi

De nye tyngre Bedford-modellene J4, J5 og J6 leveres fortsatt med 20" hjul og gummi, men det er verd å legge merke til at lessehøyden – til tross for dette – blir lavere enn på tidligere tilsvarende modeller.

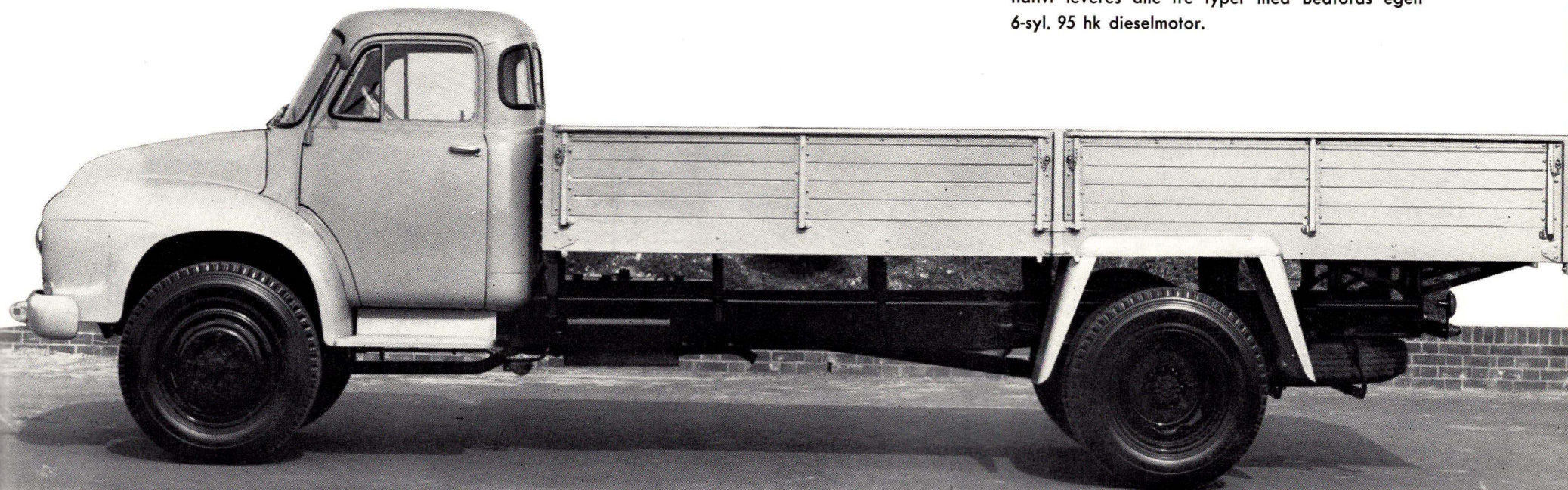
Disse nye robuste Bedford lastebiler er konstruert til hardt arbeid. Forakslene er solidere og fjærustyret kraftigere – avpasset til større belastninger. Også styremekanismen er ny med utveksling 25,5:1 og gir lettere styring samt mindre svingradius. Bremselatten er blitt betydelig øket, slik at bremseeffekten nå er større ved et mindre pedaltrykk – og helt uten fading.

J4 leveres med Bedfords 100 hk bensinmotor, mens J5 og J6 – på grunn av modellenes større totalvekt – leveres med Bedfords store, 4,93 liters bensinmotor, som nå utvikler 133 hk ved 3400 omdr./min. Alternativt leveres J4, J5 og J6 modellene også med Bedfords 95 hk dieselmotor.

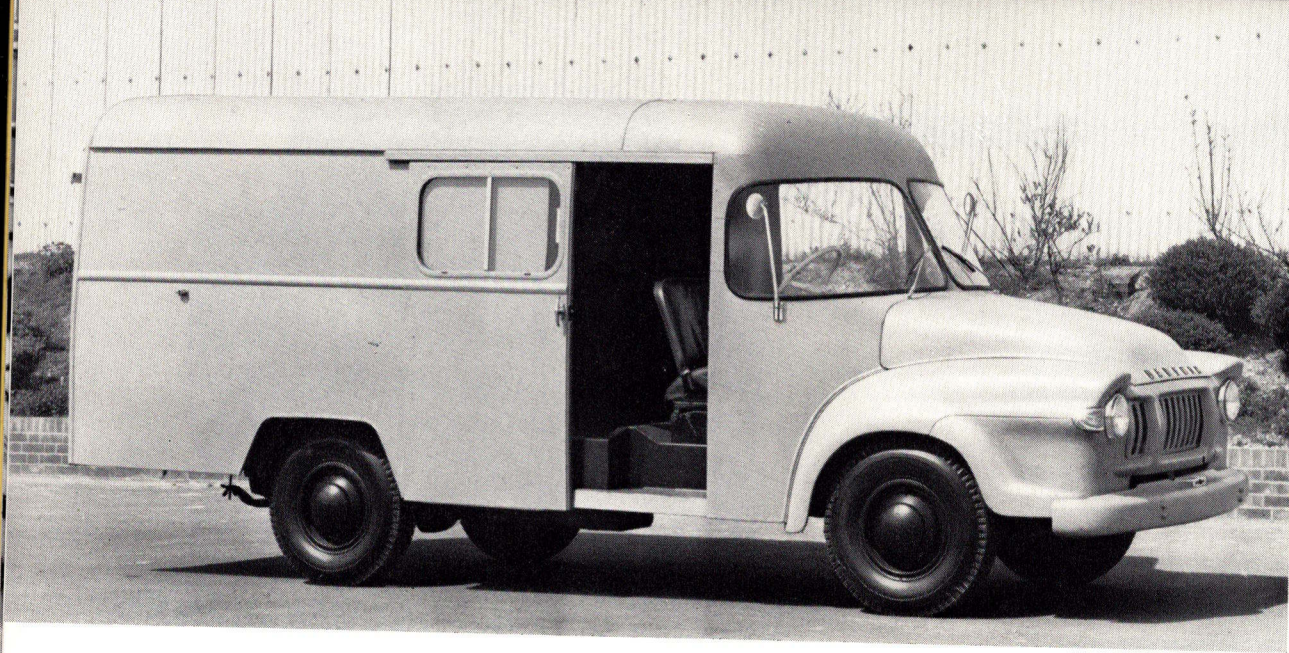
Bedfords egen 2-girs bakaksel er standardutstyr i J6. På de andre modellene er den ekstrautstyr.



Illustrasjonene på denne siden viser de nye J4, J5 og J6 modellene. J4 leveres med 100 hk bensinmotor og J5 og J6 med 133 hk bensinmotor. Alternativt leveres alle tre typer med Bedfords egen 6-syl. 95 hk dieselmotor.







## BEDFORD J1 1,75-2 tonn nyttelast

Dette chassiset er ideelt til påbygging av pick-up, varekasser og lasteplan til alminnelig varetransport.

Illustrasjonen ovenfor viser en J1 med påbygd varekasse. De lave hjulene gir dette chassiset en meget liten lessehøyde, og den lille svingradius gjør vognen særdeles smidig i trafikken. Panseret skråner forover og gir føreren godt utsyn over vegen umiddelbart foran vognen.

### VEKT:

Totalvekt .....	4100 kg
Største tillatte forakseltrykk .....	1820 kg
» » bakakseltrykk .....	3170 kg
» » » » (dekk) .....	2600 kg
Chassisvekt, inkl. førerhus, brennstoff, vann, olje, verktøy og reservehjul:	
Bensin .....	1775 kg
Diesel .....	1925 kg

## BEDFORD J1

Akselavstand 119" (3023 mm)

MOTOR:	Bensin (2)	Diesel (7)
Antall sylindre .....	6	4
Slagvolum .....	3,52 liter	3,29 liter
Maks. hk v. omdr./min. ....	100/3600	64/2800
Maks. vridningsmoment, kgm	25,4/1200	19,8/1400
Kompresjon .....	6,75:1	17,0:1

### KAPASITETER:

Brennstofftank .....	55 liter	55 liter
Kjølesystem .....	16,5 liter	16 liter
Motorolje .....	5,7 liter	6,3 liter

### ELEKTRISK SYSTEM:

Spenning .....	12 volt	12 volt
Batterikapasitet .....	53 amp./t.	114 amp./t

GIRKASSE: 4 gir, - 2., 3. og 4. synkr.

KOPLING: Tørr enkeltplate, 254 mm

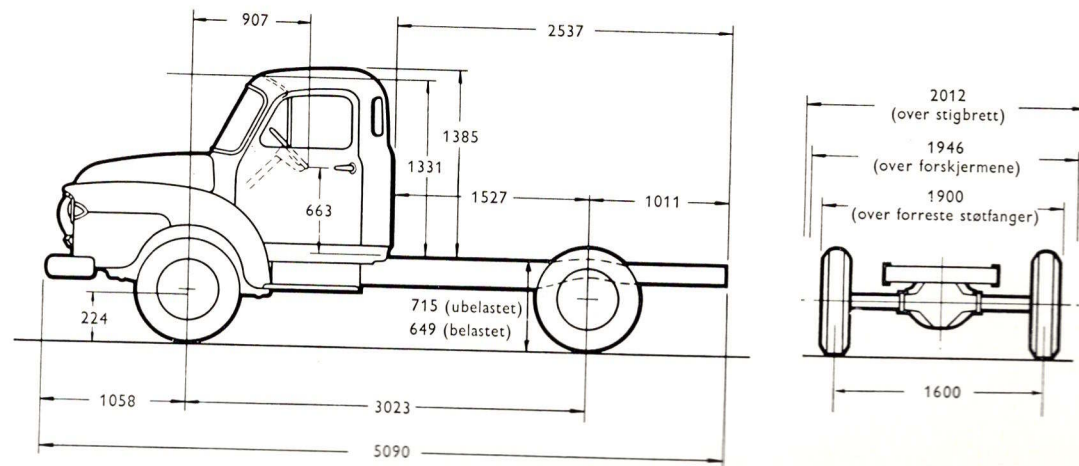
BAKAKSELUTVEKSLING: 4.37:1

DEKKUTSTYR: 2 stk. 7.50 × 16-6 og  
3 stk. 8.25 × 16-12

FOTBREMS: 4-hjuls hydraulisk

HANDBREMS: Mekanisk på bakhjulene

Ytterligere detaljer på siste side



## BEDFORD J2

Akselavstand 119" (3023 mm) eller 143" (3632 mm)

MOTOR:	Bensin (2)	Diesel (7)
Antall sylindre .....	6	4
Slagvolum .....	3,52 liter	3,29 liter
Maks. hk v. omdr./min. ....	100/3600	64/2800
Maks. vridningsmoment, kgm	25,4/1200	19,8/1400
Kompresjon .....	6,75:1	17,0:1

### KAPASITETER:

Brennstofftank .....	55 liter	55 liter
Kjølesystem .....	16,5 liter	16 liter
Motorolje .....	5,7 liter	6,3 liter

### ELEKTRISK SYSTEM:

Spenning .....	12 volt	12 volt
Batterikapasitet .....	53 amp./t.	114 amp./t.

GIRKASSE: 4 gir, - 2., 3. og 4. synkr.

KOPLING: Tørr enkeltplade, 254 mm

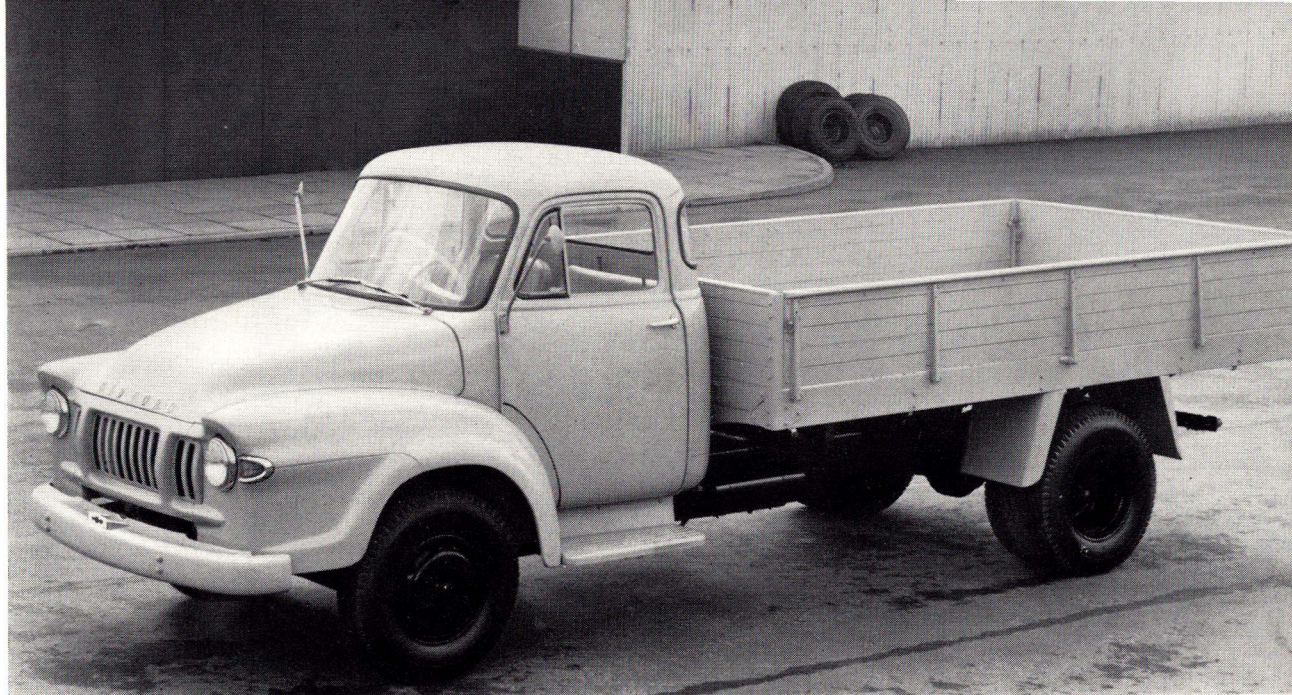
BAKAKSELUTVEKSLING: 4.71:1

DEKKUTSTYR: 7 stk. 7.50 × 16-10

FOTBREMS: 4-hjuls hydraulisk med vakuumforsterkning

HÅNDBREMS: Mekanisk på bakhjulene

Ytterligere detaljer på siste side



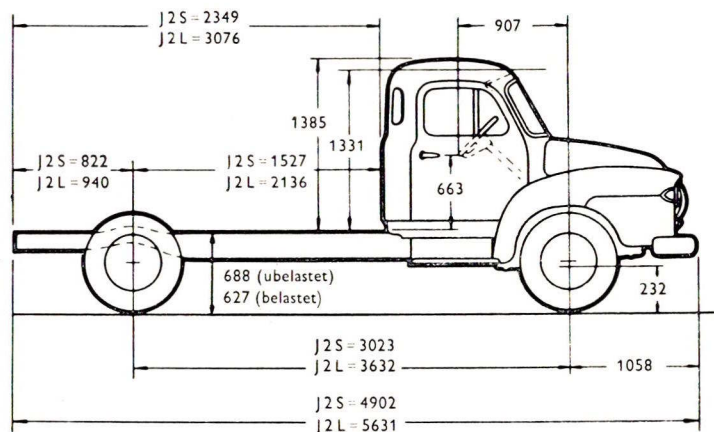
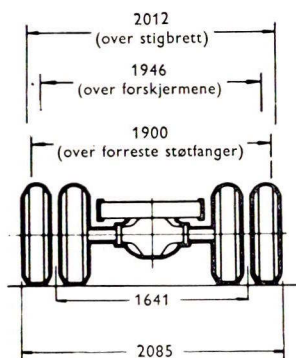
## BEDFORD J2 3-3,3 tonn nyttelast

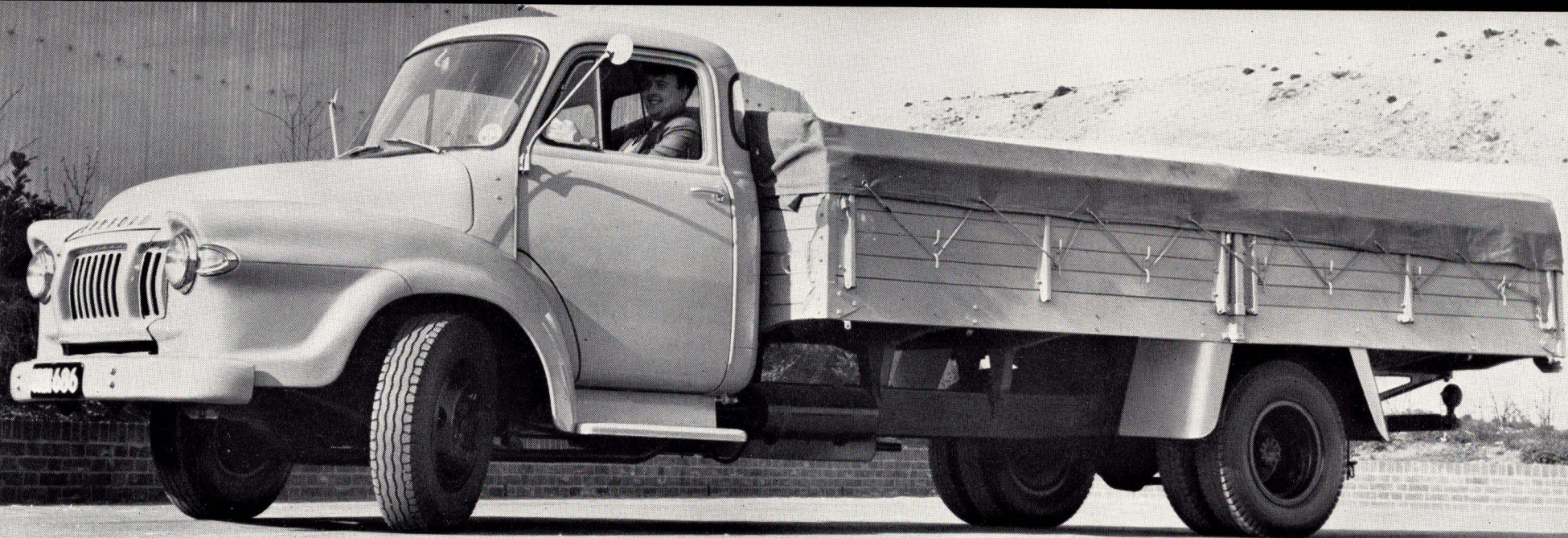
Denne nye 3 tonn modell leveres med 16" hjul og gummi, noe som gir meget lav lessehøyde og lett inn- og utstigning. Den er praktisk og grei til all lettere kjøring. Den lille svingradius gjør vognen særlig smidig.

Førerhusets store frontrute og skrånende panser gir føreren et godt utsyn, og de kraftige bremsene øker sikkerheten ytterligere.

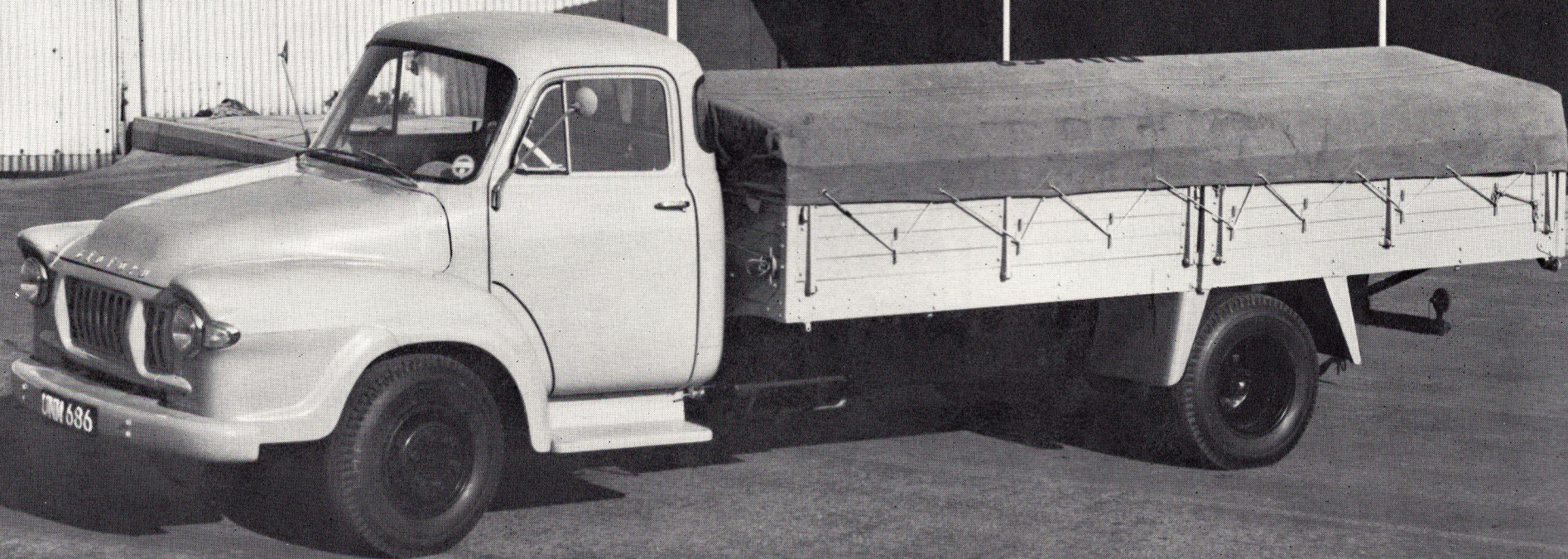
### VEKT:

Totalvekt .....	5670 kg
Største tillatte forakseltrykk .....	1820 kg
» » bakakseltrykk .....	5170 kg
» » » (dekk) .....	4000 kg
Chassisvekt inkl. førerhus, brennstoff, vann, olje, verktøy og reservehjul:	
119" .....	Bensin 1925 kg
143" .....	Diesel 2075 kg
	Bensin 1950 kg
	Diesel 2125 kg





**BEDFORD J3** *3,5 tonn nyttelast*



# BEDFORD J3 akselavstand 161" (4090 mm)

Bedfords modell J3 er en økonomisk og driftssikker lastebil på vel 3½ tonn nyttelast. Dens fremragende kjøreegenskaper gjør den særlig egnet til hurtig og sikker distribusjonskjøring av enhver art.

Foruten å være økonomisk i drift er J3 utrolig smidig i trafikken. En medvirkende årsak til dette er de nye 16" hjul, som dessuten gir vognen meget lav lessehøyde og lett adgang til førerhuset.

Bremsene er meget kraftige og forsynt med vakuumforsterkning.

Til langturtransport eller til annen kjøring hvor det årlige kilometerantall er stort, anbefales J3 med Bedfords 4-syl. dieselmotor, som er kjent for sin enestående økonomi og driftssikkerhet.

MOTOR:	Bensin (2)	Diesel (7)
Antall sylindre	6	4
Slagvolum	3,52 liter	3,29 liter
Maks. hk v. omdr./min.	100/3600	64/2800
Maks. vridningsmoment, kgm	25,4/1200	19,8/1400
Kompresjon	6,75:1	17,0:1

KAPASITETER:	Bensin (2)	Diesel (7)
Brennstofftank	55 liter	55 liter
Kjølesystem	16,5 liter	16 liter
Motorolje	5,7 liter	6,3 liter

ELEKTRISK SYSTEM:	Bensin (2)	Diesel (7)
Spenning	12 volt	12 volt
Batterikapasitet	53 amp./t.	114 amp./t.

GIRKASSE: 4 gir, - 2., 3. og 4 synkr.

KOPLING: Tørr enkeltplate, 254 mm

BAKAKSELUTVEKSLING: 5,43:1

DEKKUTSTYR: 7 stk. 8.25 × 16-10

FOTBREMS: 4-hjuls hydraulisk med vakuumforsterkning.

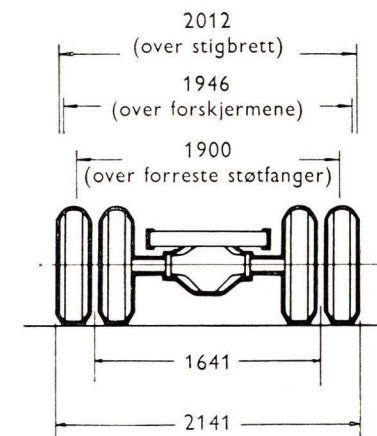
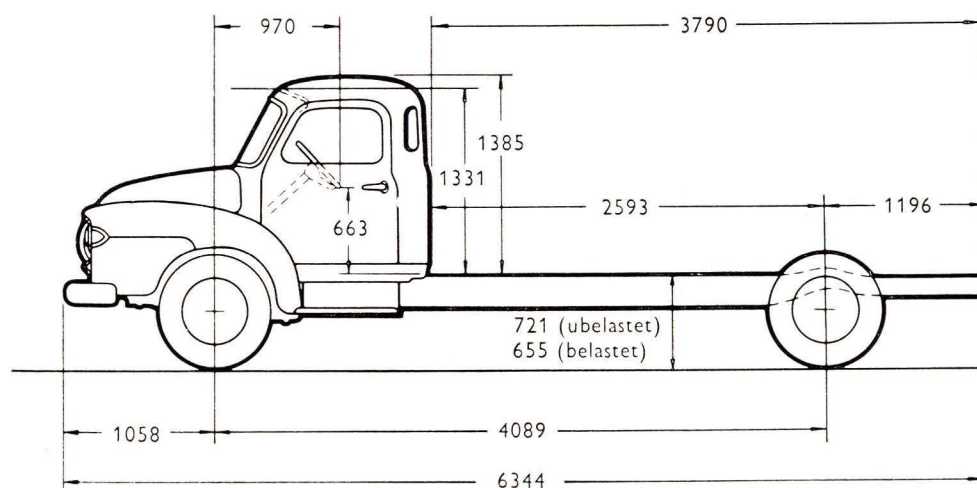
HÅNDBREMS: Mekanisk på bakhjulene.

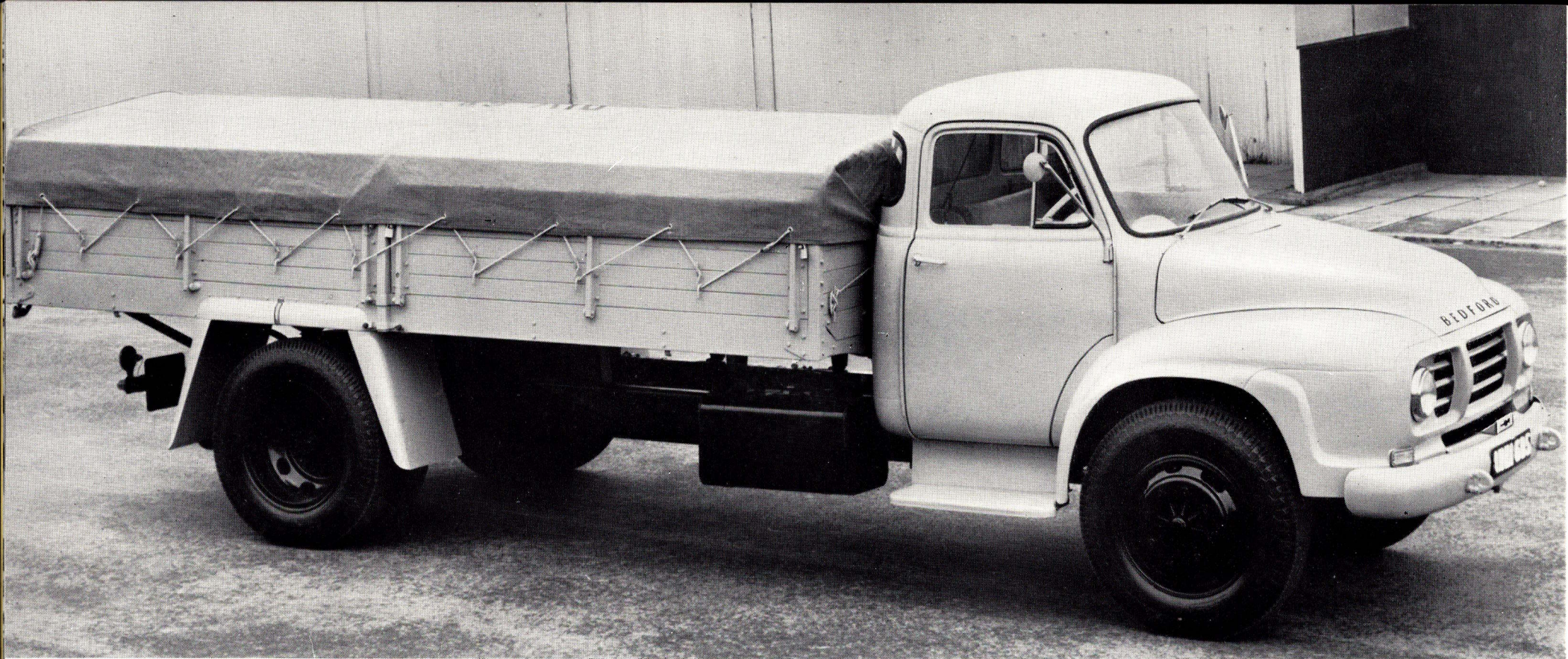
VEKT:	
Totalvekt	6800 kg
Største tillatte forakseltrykk	1820 kg
» » bakakseltrykk	5170 kg
» » » (dekk)	4500 kg

Chassisvekt inkl. førerhus, brennstoff, vann, olje, verktøy og reservehjul:

Bensin	2125 kg
Diesel	2300 kg

Ytterligere detaljer på siste side





## BEDFORD J4 og J5 4-5 tonn og 5-5,5 tonn nyttelast

Bedfords nye J4 og J5 modeller har likesom »J«-seriens øvrige lastebiler et moderne, velinnredet og komfortabelt førerhus. J4 leveres med en akselavstand på 167" (4242 mm), mens J5 kan fås med både kort og lang akselavstand – henholdsvis 120" (3048 mm) og 167" (4242 mm).

Bremsene på disse nye modeller er usedvanlig kraftige, og dette – i forbindelse med førerhusets store ruteareal – gir enestående kjøresikkerhet. Styremekanismen er av en forbedret konstruksjon med større utveksling. Den mindre svingradius gjør at disse modellene er vel egnet til kjøring i bytrafikk og på smale veger.

J4 er montert med Bedfords 100 hk bensinmotor, mens J5, som er beregnet til større belastning, leveres med Bedfords 133 hk bensinmotor. Alternativt leveres begge modeller med Bedfords 6-syl. 95 hk dieselmotor. Ønskes ekstraordinær trekraft, leveres J4 og J5 med 2-girs bakaksel med utvekslingsforholdet 5,83:1 og 7,95:1 eller 6,40:1 og 8,72:1.

	J 4	J 5	J 4 og J 5
	Bensin (2)	Bensin (3)	Diesel (1)
<b>MOTOR:</b>			
Antall sylindre .....	6	6	6
Slagvolum .....	3,52 liter	4,93 liter	4,93 liter
Maks. hk v. omdr./min. ...	100/3600	133/3400	95/2600
Maks. vridningsmoment, kgm .....	25.4/1200	36.9/1200	30.0/1400
Kompresjon .....	6,75:1	6.6 :1	17.0:1
<b>BAKAKSELUTVEKSLING:</b>	6.80:1	5.83:1	5.83:1
<b>KAPASITETER:</b>			
Brennstofftank .....	91 liter	91 liter	91 liter
Kjølesystem .....	16,5 liter	20 liter	19 liter
Motorolje .....	5,7 liter	8 liter	8 liter

**ELEKTRISK SYSTEM:**

	J 4 (bensin)	J 5 (bensin)	J 4 og J 5 (diesel)
Spenning .....	12 volt	12 volt	12 volt
Batterikapasitet .....	53 amp./t.	72 amp./t	185 amp./t.

VEKT:	Bensin J 4	Diesel J 4	J 5 S	J 5 L
Totalvekt .....	8170 kg	8170 kg	9120 kg	9120 kg
Største tillatte forakseltrykk .....	2270 kg	2720 kg	2270 kg	2720 kg
Største tillatte bakakseltrykk .....	7000 kg	7000 kg	7700 kg	7700 kg
Største tillatte bakakseltrykk (dekk) .....	5-6000 kg	5-6000 kg	6-7000 kg	6-7000 kg
Chassisvekt, inkl. førerhus, brennstoff, vann, olje, verktøy og reservehjul	2450 kg	2725 kg	2625 kg (bensin) 2775 kg (diesel)	2725 kg (bensin) 2850 kg (diesel)
Kopling .....	254 mm	305 mm	305 mm	305 mm

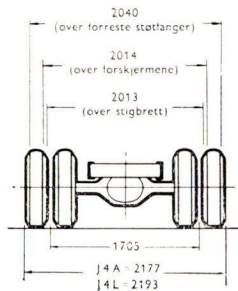
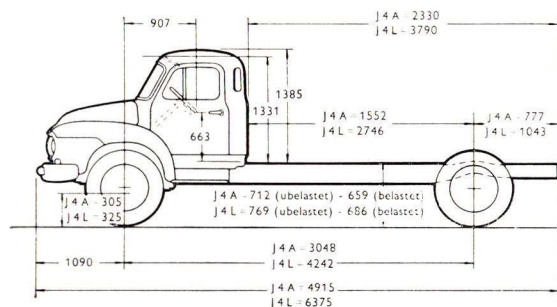
DEKKUTSTYR: J 4 = 7 stk. 7.50 x 20-10 eller 7 stk. 8.25 x 20-12  
 J 5 = 7 stk. 8.25 x 20-12 eller  
 2 stk. 8.25 x 20-12 og 5 stk. 9.00 x 20-12

GIRKASSE: 4 fremgir, - 2., 3. og 4. synkr.

FOTBREMS: 4-hjuls hydr. med vakuumforsterkning

HÅNDBREMS: Mekanisk på bakhjulene.

Vekt og mål angitt med dekk 7.50 for J 4 og 8.25 for J 5  
 Ytterligere detaljer på siste side



# BEDFORD J4A

## traktor til 8 tonn tilhengere

Denne modell, som har en akselavstand på 120" (3048 mm), er spesielt beregnet til kjøring med tilhenger, og er særlig godt egnet til pendelkjøring, hvor det er nødvendig med hyppige til- og frakoplinger. Det nye førerhuset gir et vesentlig forbedret utsyn bakover, og dette letter i høy grad tilkopling i enhver vinkel. Den korte akselavstand og lille svingradius er forøvrig en stor fordel ved kjøring med tilhenger.

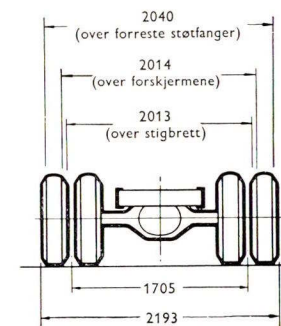
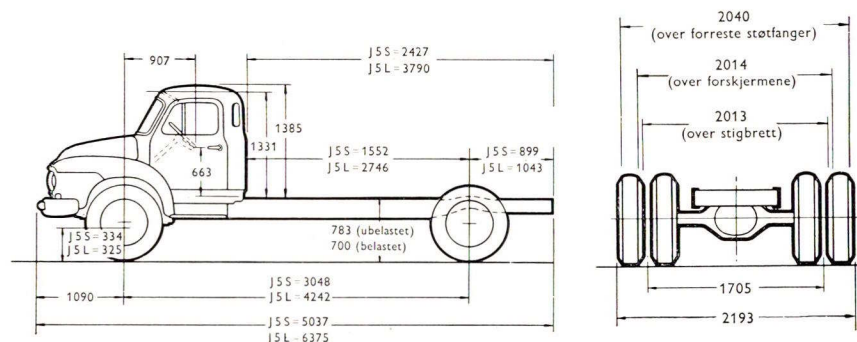
De forbedrede hydrauliske bremses er nå vakuumforsterket med en forsterkersylinder. På tidligere modeller var traktorbremsene kun hydrauliske med vakuumstyreventil til bremsene på tilhenger.

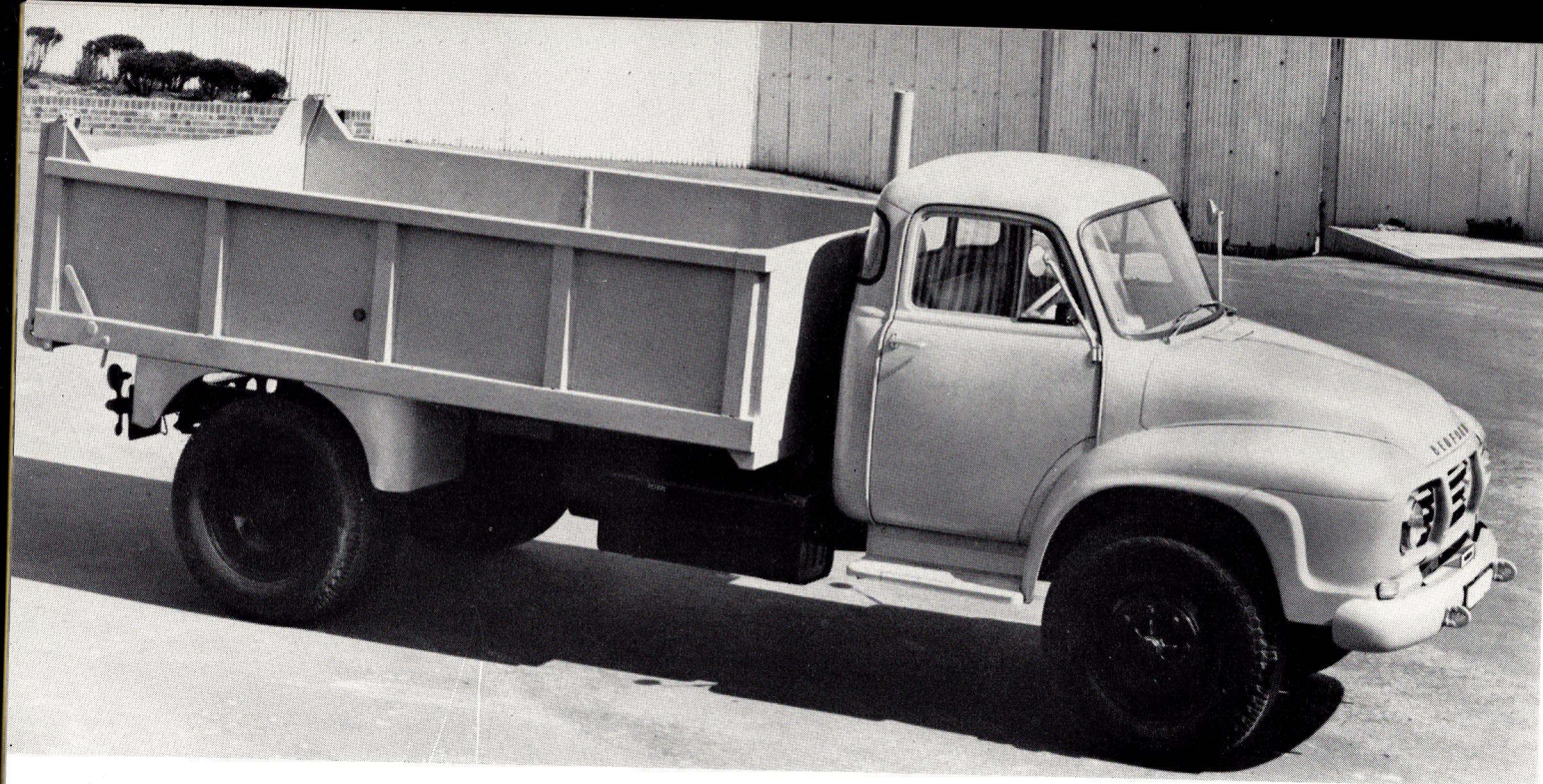
Bedford J4A leveres enten med 100 hk bensinmotor eller 95 hk dieselmotor. Utstyr og konstruksjonsforbedringer er de samme som på J4-modellen, som er omtalt på foregående side.

VEKT:	Chassisvekt inkl. førerhus, brennstoff, vann, olje, verktøy og reservehjul:
Totalvekt .....	7170 kg
Anbefalt vogntogvekt .....	12500 kg
Største tillatte forakseltrykk ..	2270 kg
» » bakakseltrykk ..	6000 kg
» » » (dekk) 5000 kg	

Bensin .....	2150 kg
Diesel .....	2425 kg
GUMMIUTSTYR: 7 stk. 7.50 x 20-10	

Ytterligere detaljer på siste side





Akselavstand: 155" (3927 mm)  
 » 179" (4556 mm)  
 Totalvekt: 10440 kg  
 Gummiutstyr: 2 stk. 8.25 × 20-12  
 og 5 stk. 9.00 × 20-12

## BEDFORD J6 5,5-6,5 tonn nyttelast

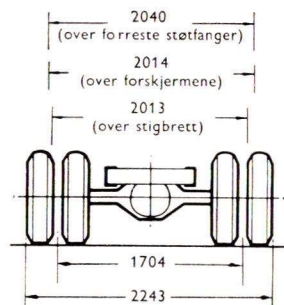
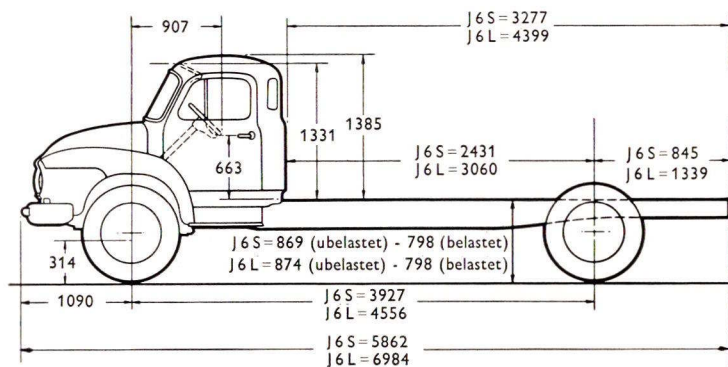
J6 er en Bedford-nyhet på lastebilmarkedet, idet man med introduksjonen av denne modell har utvidet serien av lastebiler med alminnelig førerhus til også å omfatte 5½ a 6½ tons modeller.

Chassisrammen er av helt ny konstruksjon med plan flate – noe som for-  
 enkler karosseripåbygning. Denne spesielle ramme tar sikte på den harde  
 kjøring som lastebiler i denne klasse ofte blir utsatt for. Også fjærer og  
 aksler er konstruert med henblikk på dette. Bremsene er av ny konstruksjon  
 og gir større bremseeffektivitet med mindre pedaltrykk.

Bedford J6 leveres med 2 akselavstander. En kort på 155" (3927 mm)  
 spesielt egnet til påbygging av lasteplan med tipp, og en lengre på 179"  
 (4556 mm) som er den ideelle modell til tyngre godstransport.

Bedfords J6-modell er konstruert til særlig krevende kjøring. Merprisen  
 for dens robuste konstruksjon inntjenes ved vognens lengre levetid.

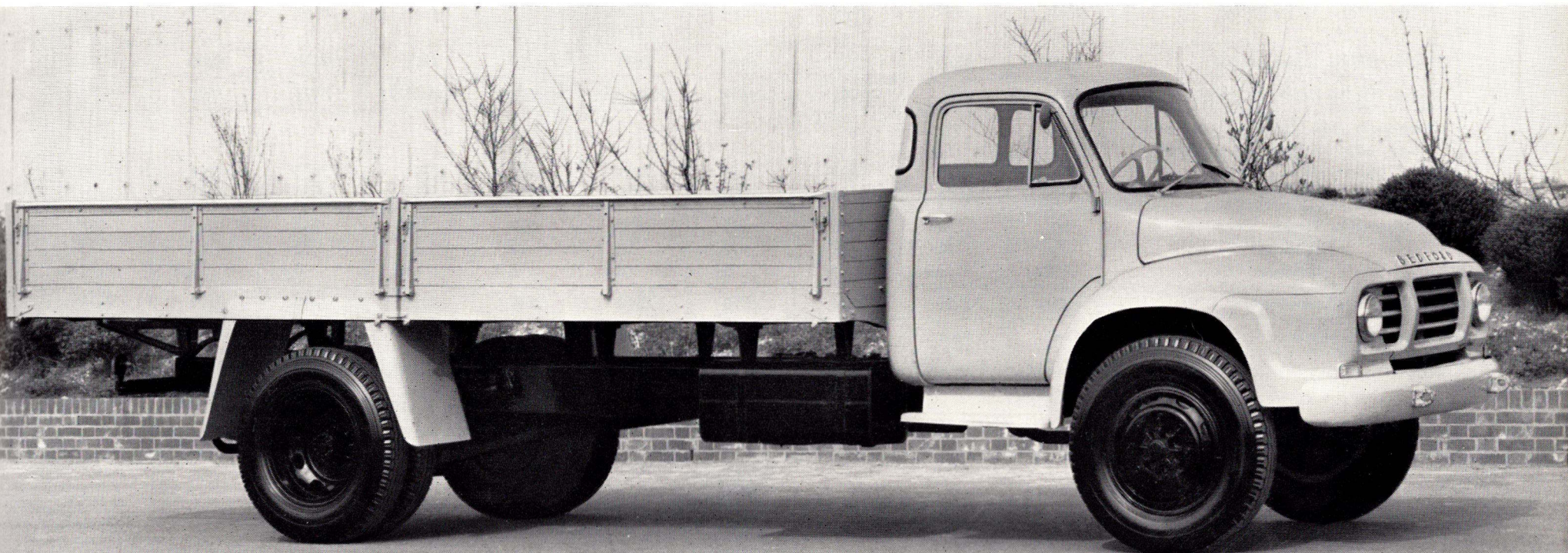
MOTOR:	Bensin (3)	Diesel (1)
Antall sylindre .....	6	6
Slagvolum .....	4,93 liter	4,93 liter
Maks. hk v. omdr./min. ....	133/3400	95/2600
Maks. vridningsmoment, kgm .....	36,9/1200	30,0/1400
Kompresjon .....	6,6:1	17,0:1
KAPASITETER:		
Brennstofftank .....	118 liter	118 liter
Kjølesystem .....	20 liter	19 liter
Motorolje .....	8 liter	8 liter
ELEKTRISK SYSTEM:		
Spenning .....	12 volt	12 volt
Batterikapasitet .....	72 amp./t.	185 amp./t.
GIRKASSE: 4 fremgir, – 2., 3. og 4. synkr.		
KOPLING: Tørr enkeltplate .....	305 mm	305 mm
BAKAKSELUTVEKSLING: 2-speed, 5,83/7,95:1 eller 6,40/8,72:1		
FOTBREMS: 4-hjuls hydraulisk med vakuumforsterkning		
HANDBREMS: Mekanisk på bakhjulene		



Bedfords kjente 2-girs bakaksel er standardutstyr. Dette er ensbetydende med større trekraft og bedre økonomi, idet føreren har 8 utvekslinger å velge mellom – og således alltid mulighet for å velge nettopp det gir som passer til den gitte kjøresituasjon.

	J 6 S	J 6 L
VEKT:	155"	179"
Totalvekt .....	10440 kg	10440 kg
Største tillatte forakseltrykk .....	3720 kg	3720 kg
» » bakakseltrykk .....	8000 kg	8000 kg
» » » (dekk) .....	7000 kg	7000 kg
Chassisvekt inkl. førerhus, brennstoff, vann, olje, verktøy og reservehjul:		
Bensin .....	2875 kg	2925 kg
Diesel .....	3025 kg	3075 kg

Den lokale Bedford-forhandler står med glede til Deres tjeneste med opplysninger om hvordan Bedford best kan tilpasses Deres spesielle ønsker, herunder opplysninger om planlengder o.s.v.





# Spesifikasjoner over Bedford "J"-modellene

Rettt til forandringer i spesifikasjoner og utstyr uten varsel forbeholdes

MODELL	J1C2 J1C7	J2SC2 J2SC7	J2LC2 J2LC7	J3C2 J3C7	J4LC2 J4LC1	J5SC3 J5SC1	J5LC3 J5LC1	J6SC3 J6SC1	J6LC3 J6LC1	J4A2 J4A1
Akselavstand .....	3023	3023	3632	4090	4242	3048	4242	3927	4556	3048
<b>MOTOR-KODE:</b>										
100 HK bensin (2) .....	2	2	2	2	2					
133 » » (3) .....						3	3	3	3	2
64 » diesel (7) .....	7	7	7	7						
95 » » (1) .....					1	1	1	1	1	1
<b>GIRKASSE (2., 3. og 4. synkr.)</b>										
Utveksling 1. gir .....	6,5	7,059	7,059	7,059	6,5	7,059	7,059	7,059	7,059	7,059
2. » .....	2,86	3,332	3,332	3,332	2,86	3,332	3,332	3,332	3,332	3,332
3. » .....	1,576	1,711	1,711	1,711	1,576	1,711	1,711	1,711	1,711	1,711
4. » .....	1,00	1,00	1,00	1,00	1,00	1,00	1,00	1,00	1,00	1,00
Bak .....	6,5	7,059	7,059	7,059	6,5	7,059	7,059	7,059	7,059	7,059
Bakakselutveksling .....	4,37:1	4,71:1	4,71:1	5,43:1	6,80:1 (2) 5,83:1 (1) alternativt 2 speed 5,83/7,95:1	5,83:1 alternativt 2 speed 5,83/7,95:1	5,83:1 alternativt 2 speed 5,83/7,95:1	2-speed aksel 5,83/7,95 : 1 (3) 6,40/8,72 : 1 (1)		7,40:1 (2) 6,80:1 (1)
Totalvekt kg .....	4100	5670	5670	6800	8170	9120	9120	10440	10440	7170
Største tillatte forakseltrykk .....	1820	1820	1820	1820	2270 (2) 2720 (1)	2270	2720	3720	3720	2270
Største tillatte bakakseltrykk .....	3170	5170	5170	5170	7000	7700	7700	8000	8000	6000
Største tillatte baktrykk (dekk) .....	2600	4000	4000	4500	5000/6000	6000/7000	6000/7000	7000	7000	5000
Chassisvekt inkl. førerhus, brennstoff, vann, olje, verktøy og reservehjul: med bensinmotor .....	1775	1925	1950	2125	2450	2625	2725	2875	2925	2150
med dieselmotor .....	1925	2075	2125	2300	2725	2775	2850	3025	3075	2425
Chassisramme høyde mm .....	188	190	190	203	226	226	226	254	254	226
bredde » .....	56	68	68	68	73	73	73	73	73	73
tykkelse » .....	4,1	4,8	5,1	5,1	6,4	6,4	6,4	6,4	6,4	6,4
Totalt bremseareal cm <sup>2</sup> .....	1230	2020	2020	2020	2810	2810	2810	3212	3212	2810
Vendesirkeldiameter .....	11,9	12,5	14,6	15,5	15,8	11,6	15,8	15,2	17,7	11,6
Gummi .....	2-7.50x16-6 3-8.25x16-12	7-7.50x16-10	7-7.50x16-10	7-8.25x16-10	7-7.50x20-10 eller 7-8.25x20-12	7-8.25x20-12 eller 2-8.25x20-12 5-9.00x20-12	7-8.25x20-12 eller 2-8.25x20-12 5-9.00x20-12	2-8.25x20-12 5-9.00x20-12	2-8.25x20-12 5-9.00x20-12	7-7.50x20-10

GENERAL



MOTORS