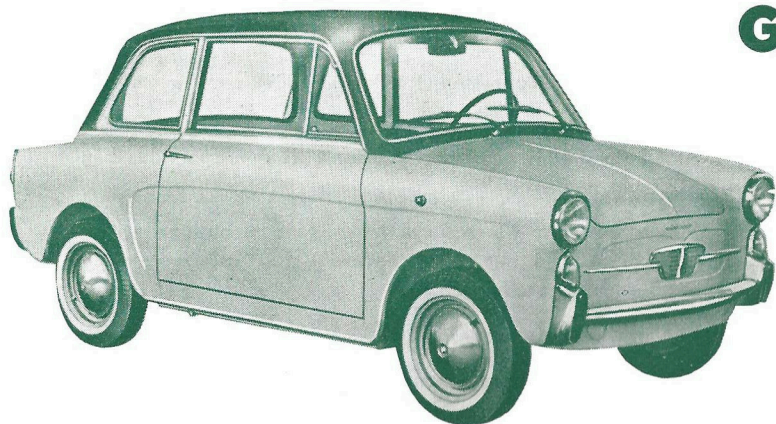


autobianchi

Bianchina 4 personers Saloon

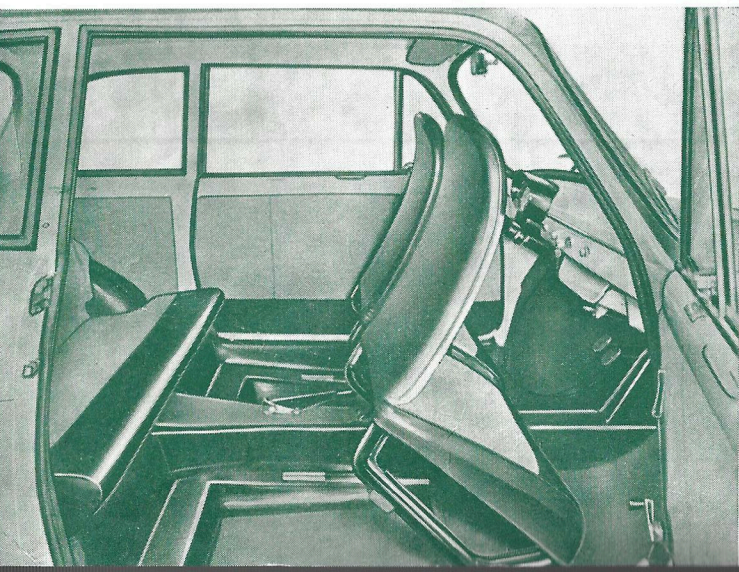
God plads til fire voksne



Bianchina er på hjemmebane i ethvert terræn
— og i den tætteste bytrafik.

Ingen parkeringsproblemer — der er altid
P-plads til en Bianchina.

Enestående vejbeliagenhed — fantastisk øko-
nomisk i drift og vedligeholdelse.



Fint udsyn horisonten rundt

Stærk og solid ✕ Luftkølet motor

TEKNISKE SPECIFIKATIONER

Selvbærende stålkarrosseri, total længde 3020 mm, total bredde 1340 mm.

Akselafstand 1840 mm, sporvidde for 1121, sporvidde bag 1135 mm.

Motor: 4-takts hækmotor, 2 cyl., luftkølet med centrifugalventilator, boring 67,4 mm, slaglængde 70 mm, cylindervolumen 499,5 cm³, motoreffekt 22 hk.

Kobling: tør enkeltplade

Differentiale/gearkasse sammenbygget i én enhed, 4 fremadgear og 1 baggear, udvekslingsforhold: kron- og spidshjul 8:41.

Bremser: 4-hjuls hydrauliske, selvjusterende. Håndbremse mekanisk virkende på baghjulene.

Affjedring: uafhængig på alle hjul med hydrauliske støddæmpere for og bag.

Hjul: pladehjul 3½ × 12", dæk 125 × 12.

Bændstoftank: rummer ca. 21 liter.

Elektrisk udstyr: spænding 12 volt, batteri 32 amp./t.

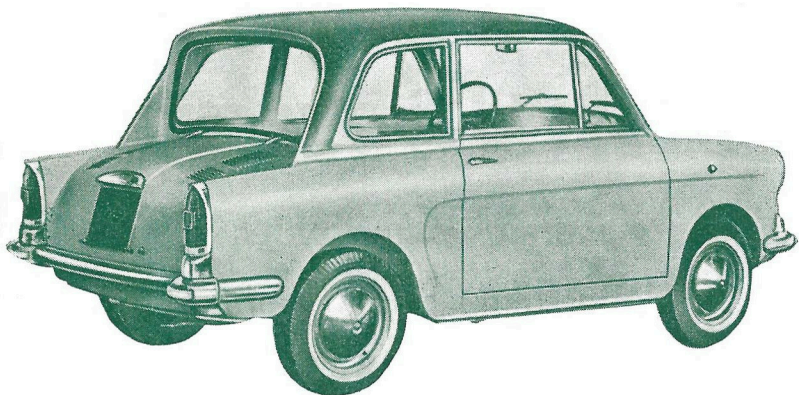
Effektivt varmeapparat.

Defrosteranlæg som ekstraudstyr.

Tophastighed: ca. 95 km/t.

autobianchi

Bianchina 4 personers Special Saloon



- ☆ Accelererer fra 0 til 50 km/time på kun 10 sekunder.
- ☆ Leveres med en 25 hk motor.

TEKNISKE SPECIFIKATIONER

Selvbærende stålkarrosseri, total længde 3040 mm, total bredde 1340 mm.

Akselafstand 1840 mm, sporvidde for 1121 mm, sporvidde bag 1135 mm.

Motor: hækmotor 4-takts, 2 cyl., luftkølet med centrifugalventilator, boring 67,4 mm, slaglængde 70 mm, cylindervolumen 499,5 cm³, motoreffekt 25 hk.

Kobling: tør enkeltplade.

Differentiale/gearkasse sammenbygget i én enhed, 4 fremadgear og 1 bakgear, udvekslingsforhold: kron- og spidshjul 8:39.

Bremser: 4-hjuls hydrauliske, selvjusterende. Håndbremse mekanisk virkende på baghjulene.

Affjedring: uafhængig på alle hjul med hydrauliske støddæmpere for og bag.

Hjul: pladehjul 3 1/2 x 12", dæk 125 x 12.

Brændstoftank: rummer ca. 21 liter.

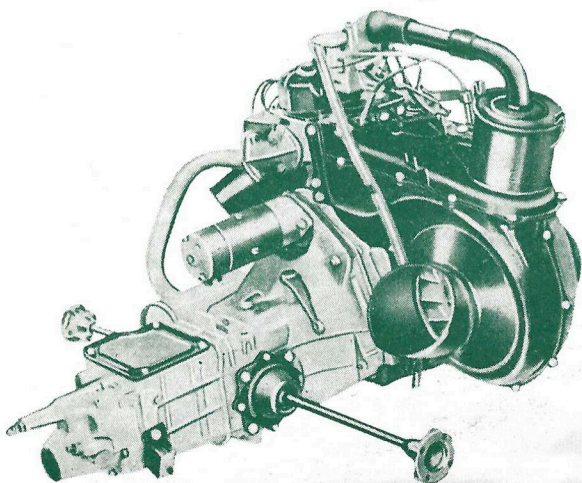
Elektrisk udstyr: spænding 12 volt, batteri 32 amp./t.

Effektivt varmeapparat.

Defrosteranlæg som ekstraudstyr.

Tophastighed: ca. 110 km/t.

Lang levetid og let vedligeholdelse af den luftkølede motor.



Autoriseret forhandler:

Importør:



KONGELIG HØFLEVERANDØR

NORDISK DIESEL A/S

TLF. HILDA 101 . BORGMESTER CHRISTIANSENS GADE 55 . KØBENHAVN SV

Form. 18008 A 5000-2-64

BOGTRYKKERIEET HAFNIA

9356

Ret til ændringer i specifikationerne forbeholdes.