

autobianchi

Bianchina Varevogn

Sikker transport ✧ En sikker vogn



Bianchina varevognen er komfortabel, elegant, robust og forbløffende rummelig.

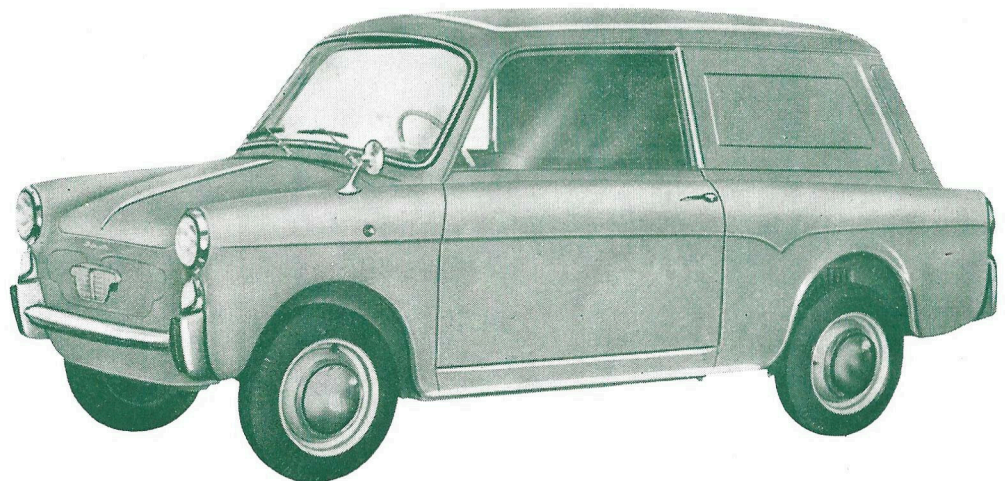


Bianchina varevognen kan komme frem overalt og er særlig velegnet til hurtige vareekspeditioner – ingen parkeringsproblemer.



Den er smart, elegant og fantastisk økonomisk i drift og vedligeholdelse.

**Den ideelle lastehøjde
og den
meget brede bagdør
sikrer hurtig
af- og pålæsning
af varerne**



autobianchi

Bianchina Varevogn

Tekniske specifikationer

KARROSSERI

Selvbærende stålkarrosseri. 2 døre hængslet fortil, med dørtryknapper og nedrullelige vinduer. Tophængslet bagdør med glas i øverste halvdel. 2 indstillelige forsæder. Buget vindspejl, vinduesviskere, solskærm, pakkehylde under instrumentbræt, 2 udvendige sidespejle, gummibumpere for og bag. Der kan anbringes ekstra passagersæde for 2 personer.

DIMENSIONER

Totallængde	3225 mm.
Bredde	1340 mm.
Højde, ubelastet	1330 mm.
Akselafstand	1940 mm.
Sporvidde for	1121 mm.
— bag	1135 mm.
Frihøjde	137 mm.
Læsehøjde	510 mm.
Ladlængde	1245 mm.
Ladbredde	1118 mm.
Bagdørs bredde	793 mm.
— højde	666 mm.
Lasterum	850 dm ³ .
Totalbelastning	890 kg.
Egenvægt	555 kg.
Benzintank	21 l.

MOTOR

2 cyl., topventilet 4-takts, luftkølet med centrifugalventilator. Monteret under ladbunden. Boring 67,4 mm. Slaglængde 70 mm. Slagvolumen 499,5 cm³. Kompressionsforhold 7,1 : 1. 22 HK ved 4600 omdr./min. Krumtaphus af aluminium med støbejernscylindre. Topstykke af aluminium. Krumtap med 2 hovedlejer. Enkelt karburator med luftfilter. Mekanisk benzinpumpe. Tryksmøring. Centrifugaloliefilter.

KOBLING. Tør enkeltplade.

GEARKASSE OG DIFFERENTIALE

Sammenbygget i én enhed. 4 fremad- og 1 bakgear. Gulvgear. Udvekslingsforholdene: 1. gear 3,70 : 1, 2. gear 2,06 : 1, 3. gear 1,30 : 1, 4. gear 0,87 : 1, bakgear 5,14 : 1. Kron- og spidshjul 8 : 41. Svingbare drivaksler med kardanled.

STYRETØJ. Snekke og sektor.

AFFJEDRING

Uafhængig på alle hjul. For: svingarme med tværgående bladfjeder. Bag: Svingarme med skruefjedere. Hydrauliske støddæmpere for og bag.

HYDRAULISKE BREMSER

på alle hjul. Håndbremse mekanisk (anbragt mellem forsæderne) virkende på baghjulene.

HJUL. Pladehjul 3½ × 12", dæk 125 × 12.

ELEKTRISK Udstyr

12 volt. 230 watt dynamo. Batterikapacitet 32 amp./t. Startkontakt med nøgle. Kontakt for blinklys (slukkes automatisk ved opretning). Kortlampe med kontakt. Lys i varerum. Advarselslamper for dynamo, benzinstand, olietryk, blinklys og parkeringslys.

Effektivt varmeapparat.

Defrosteranlæg som ekstraudstyr.

Autoriseret forhandler:

Importør:



KONGELIG HOFLEVERANDØR

NORDISK DIESEL A/S

TLF. HILDA 101 . BORGMESTER CHRISTIANSENS GADE 55 . KØBENHAVN SV

Form. 18005 B 5000-2-64

BØGTRYKKERIEET HAFNIA 9356