

Ford fører an i Europa med **KØBER-ORIENTERING**

For langt de fleste mennesker er købet af en ny vogn en vigtig beslutning at tage.

Derfor må en bilkøber se sig godt for. Ikke alene for at få en vogn, der passer til pengepungen, men også for at få en vogn, hvis ydeevne svarer til det, man gerne vil have.

Vi har udarbejdet denne KØBER-ORIENTERING, for at De lettere kan finde frem til den model, der opfylder Deres krav. Lad nærmeste Ford-forhandler give Dem yderligere oplysninger – og ta' familien med på en prøvetur.



F O R D

Tag ikke fejl af Ford Capri... (den er nemlig også en familievogn)

Der er noget magisk ved biler. Har faktisk altid været det – lige fra den dag man tegnede sin egen ønskebil på bagsiden af skolens stihæfter. Kan De endnu huske dens smarte, elegante linier? Og hvordan De stolt sagde: "Det er min vogn. Sådan en skal jeg have engang!"

Dengang var der langt fra drømmebil til virkelighed. Men tro ikke, drømmen er glemt. Vi har arbejdet videre med den, brugt en masse tid, penge og den bedste teknik for at nå frem til denne drømmebil... Ford Capri.

Først og fremmest skulle den være smart – og sporty; der skulle være stil over den. Så skulle den være robust, kraftig og komfortabel. Med plads til fire – man vil jo gerne dele sin bilglæde med andre. Tro det eller ej... det er faktisk en familiebil. Og med de mange kombinationsmuligheder, der er af forskellige motorstørrelser og udstyr, kan De lave den til Deres egen helt personlige vogn.

Vi spekulerede også meget på prisen. Vi vidste, hvad De ville have (en masse), og hvad De ville give for det (så lidt som muligt). Derfor udnyttede vi alle vore erfaringer og evner som bilskaber og lavede den vogn, der sikkert giver Dem mest for pengene – en sporty familievogn... Ford Capri.

Synes De ikke – ved nærmere sammenligning – at den i forbløffende grad ligner drømmebilen på bagsiden af Deres stihæfte?

Men Ford Capri har andet end sit pæne udseende – den er også et stykke godt arbejde.

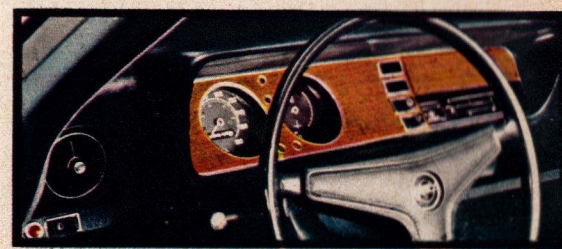
Fra McPherson-affjedringen af forhjulene, som bider sig fast i vejen, til raffinementer som Aero-Flow ventilationsanlægget, der sørger for effektiv luftfornyelse.

Er De særlig minded for sportsvogne, vil De sikkert blive begejstret for de to nye Ford Capri modeller: Capri 3000 GT og 3000 E. De er begge udstyret med vor nye 3-liters V6 motor. GT-modellen er skabt til at klare de helt store præstationer. E-modellen forvanner Dem med al den luksus, der normalt er forbeholdt meget dyrere biler. Med disse to nye modeller vil Europa's mest efterspurgte vogn blive endnu mere efterspurgt.

På en enkelt undtagelse nær findes der til hver eneste Ford Capri forskellige kombinationer af udstyrssæt. De kan vælge lige netop det indvendige eller udvendige tilbehør, der passer til Deres formål. Ja, De kan praktisk taget selv udforme en Capri, så den helt svarer til Deres ønsker og behov. Ford Capri er bilen med de utallige muligheder. (Undtagelsen er Capri 3000 E – den er som standard forsynet med alt tænkeligt ekstra udstyr).

Få den bedst mulige orientering. Kom ind hos Ford-forhandleren og hør nærmere om de mange muligheder for at bestille netop Deres Ford Capri.

Når De så har truffet Deres valg, kan vi tales ved om fornuftige betingelser for en Ford Capri – bilen De altid har ønsket Dem.

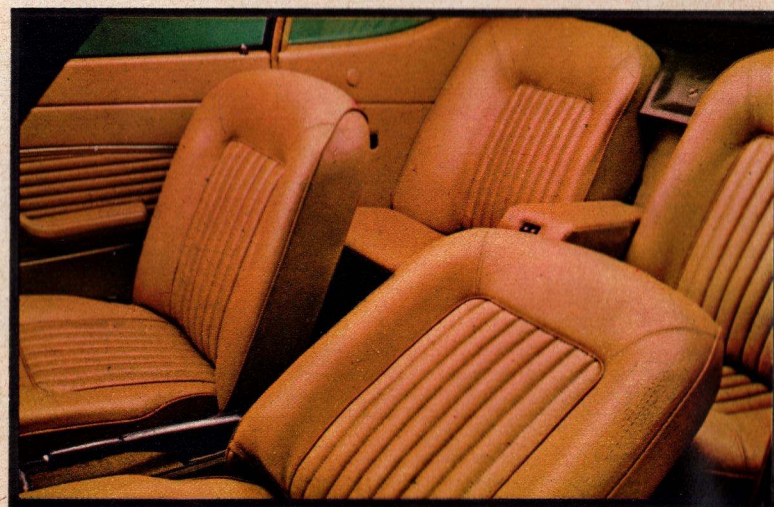


Instrumentbræt i Ford Capri



Capri med udstyrssæt R. Sportsfælge

Capri med udstyrssæt X. Forsæder med hvilebælge. Konturformede bagsæder



Den spændende Ford Capri – bilen altid har ønsket Dem

Nu... Nye Capri-modeller med større kraft

Uanset hvilken model og hvilket udstyr De vælger – resultatet er helt sikkert: De får bilen, De altid har ønsket Dem.

Motorvalg: 1300 – 4 cyl. række motor, slagvolumen 1298 cc. 61,5 SAE HK ved 5000 omdr./min.

1600 – 4 cyl. række motor, slagvolumen 1599 cc. 75 SAE HK ved 5000 omdr./min.

1300 GT – 4 cyl. række motor, slagvolumen 1298 cc. 75 SAE HK ved 6000 omdr./min.

1600 GT – 4 cyl. række motor, slagvolumen 1599 cc. 93 SAE HK ved 5400 omdr./min.

2000 GT – 4 cyl. 60° V motor, slagvolumen 1996 cc. 113 SAE HK ved 5700 omdr./min.

3000 GT og 3000 E – 6 cyl. V motor, slagvolumen 2994 cc. 144 SAE HK ved 4750 omdr./min.

Standard udstyr: 2-kreds bremsesystem skivebremses på forhjulene). Tandstangsstyring. McPherson forhjulsophæng. Membranfjederkobling. Fuldt synkroniseret 4-trins gearkasse. Luvttæppe over hele gulvet. Separate forstole af buckettypen. Aero-Flow ventilation.

Udstyr på GT modellerne: Dobbeltvirkende Weber-karburator. Vinduesviskere med 2 hastigheder. Ur. Radialdæk. Servoforstærkede bremses. Træindlagt midterkonsol. Sportsinstrumentering omfattende bl.a. omdrejningstæller og olietryksmåler.

Ekstra udstyr: Udstyrssæt L (samtlige modeller undtagen 3000 E): Karakteristiske sidepyntelister. Markerede luftribber. Hjulpynteringe. Rørhale. Kofangerhorn. Aflåseligt benzindæksel. Fodbetjent vinduesvisker- og vaskerkontakt. Udstyrssæt X (samtlige modeller undtagen 3000 E): Forstole med hvilebeslag. Konturformede bagsæder med midterarmflæn. Ekstra indvendig lampe. To-tonet horn. Bakly. Advarselslampe for håndbremse. Udstyrssæt R (kun til GT modellerne): To halogen forlygter. Kortlæselampe. Læderbetrukket sportsrat. Sportsfælge. Individuelt ekstra udstyr: Mange af tingene i de enkelte udstyrssæt kan De købe enkeltvis, men derudover kan De bl.a. få automatgear, metallakering, vinylbeklædt tag, sikkerhedssele til bagsædet og radio.

Ford fører an med det spændende



Ford 26M Ønskevognen for den mest forvante bilist

Ford 20M og 26M forener skønhed og styrke (de yder faktisk det utrolige)

Måske har De svært ved at forestille Dem, hvorfor man lader en luksusbil starte i et knaldhårdt rally. Men det forekom os at være den rigtige måde at vise Ford 20M's fortrin på – at den foruden luksus også står for overlegen styrke. Derfor lod vi den deltage i et af verdens mest krævende rallies: The East African Safari. Og det vandt den med glans. Det turde – med al ønskelig tydelighed – være et bevis på overlegen ydeevne.

Men lad os ikke glemme den mere luksusprægede side af 20M.

Denne vogn er helt igennem en kvalitets-ener. Med et iøjnefaldende præg af fuldent finish – både ind- og udvendigt. En vogn af klasse udstyret med et kraftoverskud, der sikrer en udsøgt rolig og behagelig kørsel.

Selvfølgelig måtte vi også se på prisen. Og da mange foretrækker at undvære power styring og



Ford 26M. Træpaneler. Sæderne har hvilebeslag



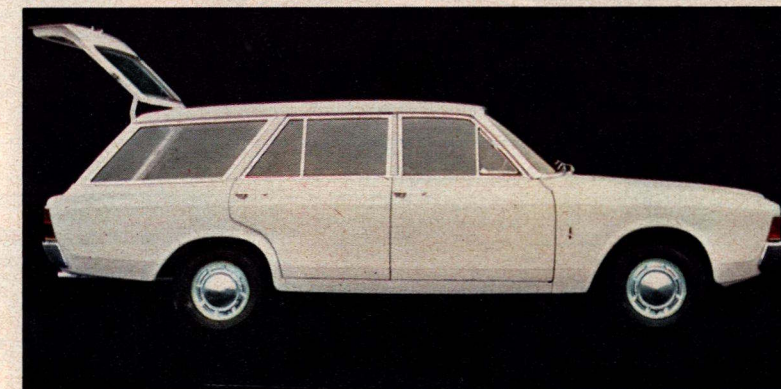
Ford 20M. En fuldent kombination af styrke og luksus

automatisk gear, bl.a. på grund af den høje beskatning herhjemme, lod vi disse ting være valgfrit ekstra-tilbehør.

Vi havde også en anden plan, nemlig at lave en vogn, der havde disse ting som standard. En vogn med al den elegance og luksus, den mest krævende bilist kunne ønske sig.

Denne vogn hedder Ford 26M.

Den har som standard tilbehør: soltag, tonet glas i alle ruder, power bremses og power styring, m.m. Alt i alt en fantastisk god investering . . . ud fra et mere personligt såvel som et forretningsmæssigt synspunkt.



Ford 20M Turnier

En spændende vej ind i en luksuøs verden

Ford 20M og 26M. Biler med stil og format.

Motorer: 6 cyl. V motor, slagvolumen 1998 cc. 113 SAE HK ved 5300 omdr./min. Standard i 20M 2- og 4-dørs sedan og 2- og 4-dørs Turnier.
6 cyl. V motor, slagvolumen 2293 cc. 126 SAE HK ved 5600 omdr./min. Standard i 20M XL 2- og 4-dørs sedan og 2-dørs hardtop.
6 cyl. V motor, slagvolumen 2551 cc. 142 SAE HK ved 5500 omdr./min. Standard i 20M RS 2- og 4-dørs sedan og 2-dørs hardtop samt i 26M 4-dørs sedan og 2-dørs hardtop. Kan fås mod merpris i 20M sedan og 20M XL sedan og hardtop.

Standard udstyr: 2-kreds bremsesystem med forstærker (skivebremses på forhjulene). McPherson forhjulsophæng. To-tonet horn. Vinduesviskere med to hastigheder. Indvendigt lys både foran og bag i vognen. Armlænet midt i bagsædet kan slås op. Fuldent ventilations-system. Varmeapparat og defroster med regulerbar ventilator. Forlygteblink. Gulvgearstang. Tæpper over hele gulvet. El-opvarmet bagrude.

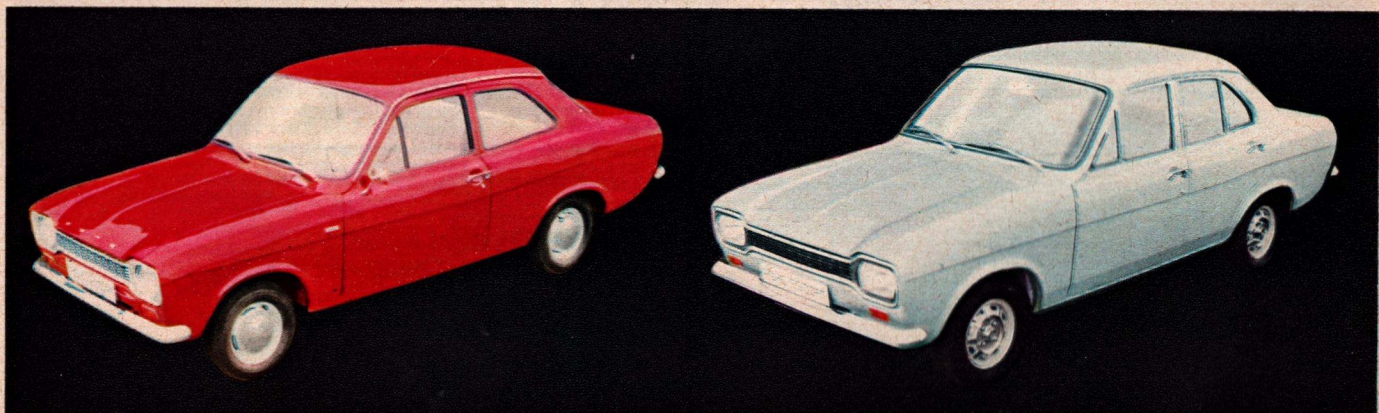
I 26M yderligere luksus som standard: ægte valnød trælistes på instrumentbræt og sidepaneler, forsæder med hvilebeslag, soltag, power styring, power bremses og tonet glas hele vejen rundt. Som ekstra udstyr kan endvidere leveres automatisk gearkasse med guldgearvælger.

Ford fører an med luksus

Glaed Dem til at åbne dørene ...alle fire...i den ny Ford Escort



2 ekstra døre giver større komfort



Ford Escort de Luxe med 2 døre

Ford Escort GT

De mest populære bilmodeller på det danske marked er dem, der yder mest for pengene.

Ford giver Dem mest for pengene i det mest omfattende modelprogram, der tilbydes på det danske automobilmarked. Rigtige biler i størrelser, design og ydeevne i forhold til pris. Biler for ethvert behov og enhver smag.

Hvis De f.eks. er een af de mange, der ønsker en mindre vogn uden dog at give afkald på den større vogns komfort, teknik og sikkerhed, så har Ford også løst den opgave.

Løsningen er . . . Ford Escort.

Udadt er den ikke stor. Men indeni er der virkelig god plads til voksne mennesker. Faktisk til fire eller fem. Og vent så til De har set bagagerummet, fornuftigt og velproportioneret, så når alt kommer til alt, er vor Ford Escort slet ikke så lille endda.

Og hvilke af den store vogns fordele følger så med? De vil blive forbavset, når De hører det: McPherson forhjulsaffjedring, der gør selv meget ujævne veje til gode veje. Fuldt synkroniseret 4-trins gearkasse med kort sportsgulvgearstang. (Vi regnede med, at De gerne ville have et kvikt og sporty gearskift!) Aero-Flow ventilation – med luftindtag i ansigtshøjde – udskifter al luft i vognen hvert 30 sekund.

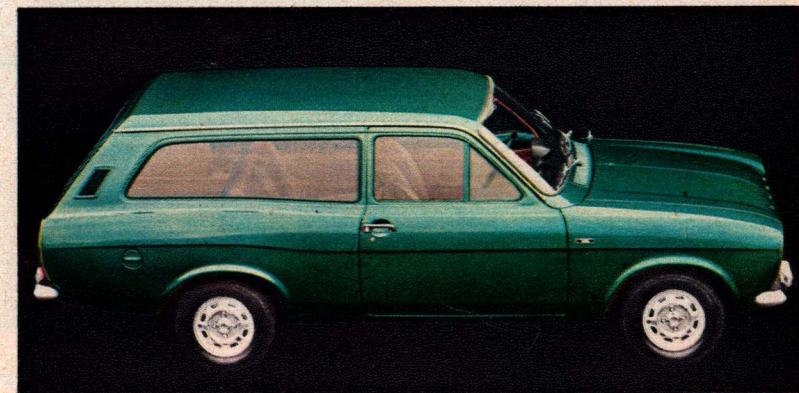
Det lyder nærmest som en stor vogn. Men forskellen er i Deres favør, når De skal køre den. Lettere og mere smidig kørsel. Ingen parkeringsproblemer. På disse punkter virker den næsten mindre, end den er.

Og så kommer vi til det, der gemmer sig under motorhjelmen. (Vi har gemt noget af det bedste til sidst). Escort moteren har

gennemstrømstopstykke (cross-flow) og skålformede stempler (bowl-in-piston). Det lykkelige resultat heraf blev, at vi fik mere kraft ud af motoren uden at skulle hælde mere benzin på den. Og så er der en fordel, som også kendes fra den store vogn: motorens krumtapaksel er placeret i fem hovedlejer. Det giver blødere gang og længere levetid.

Når De lægger alle disse fordele til det faktum, at Ford Escort vandt ikke mindre end 11 vigtige rally-løb i sit første leveår og blev Europamester, så vil De have fået et indtryk af, hvor fantastisk meget De får for pengene i en Escort.

Af hensyn til de familier, som ikke kan komme hurtigt nok ind i denne spændende vogn, har vi nu også fremstillet en 4-dørs model af Ford Escort.



Ford Escort Estate

Ford Escort—Nu kan De vælge mellem både 2-0 g 4-dørs modeller

Motorer: 1100 – 4 cyl. række motor, slagvolumen 1098 cc. 53 SAE HK ved 5500 omdr./min.
1300 – 4 cyl. række motor, slagvolumen 1298 cc. 61,5 SAE HK ved 5000 omdr./min.
1300 GT – 4 cyl. række motor, slagvolumen 1298 cc. 75 SAE HK ved 6000 omdr./min.

Standard udstyr: Fuldt synkroniseret 4-trins gearkasse og gulvgearstang. McPherson forhjulsophæng. 2-kreds bremsesystem. Krumtapaksel med 5 hovedlejer. Præcist virkende tandstangsstyring. Aero-Flow ventilationssystem. Sikkerhedspolstring af instrumentbræt og solskærme. Sikkerhedsdørlåse. Håndbremse mellem forstolene.

Ekstra udstyr (mod merpris): Borg Warner automatgear med gulvgearvælger. Lamineret vindspejl. Kofangerhorn. Advarselsblinklys. Baklygter. Metallfarver. Sportsrat. Ratlås. Cigaretlighter. Radio.

Udstyr på GT modellerne: Radialdæk. Tæpper over hele gulvet. Farveafstamt interiør. Dobbeltvirkende Weber-karburator. Skivebrems på forhjulene. Bremsforstærker. Sportsinstrumentering omfattende bl.a. omdrejningstæller og olietryksmåler.

Ford fører an med køreglæde

Ford 17M. Kraft-økonomi-sikkerhed- og masser af plads til hele familien

Har De tænkt over, hvor meget her i tilværelsen vi regner for en selvfølge.

For at nævne et enkelt eksempel – elektrisk lys. Først når det ikke virker, kommer man i tanker om dets funktion. Simplethen fordi det altid virker. Ganske enkelt.

Næsten på samme måde opfatter et tusindtal af bilister Ford 17M. Det tager vi som en stor kompliment.

(Fordi den – mellem os sagt – blev bygget til at fungere helt perfekt).

Vi ønskede nemlig at imødekomme behovet for en bil, der var sund fornuft helt igennem. En vogn, som skulle være en af de billigste 6-personers biler i Europa – og med tilsvarende lave driftsomkostninger. Og i dag, hvor ferieturen bliver længere og længere, skulle pålideligheden også gerne være et sikkert salgsargument.

Resultatet blev Ford 17M. Bilen De kan tage som en selvfølge.

Den funktionelle ide i vognens konstruktion afspejler sig i dens ydre. Linierne er elegante på en enkel og ligefrem måde.

Det overbevisende ydre indtryk af soliditet tager man ikke fejl af.

(Hvor overbevisende blev kraftigt understreget i foråret 1968, da verdensmesteren Graham Hill kørte en standard Ford 17M fra Köln gennem Alperne til Monte Carlo på 13 timer og 19 minutter. Og på tilbageturen klarede den belgiske topkører Jackie Ickx distancen på mindre end 12 timer i en Ford 17M RS!)

Vi har lagt en masse i denne vogn. Hydraulisk 2-kreds bremsesystem med skivebremser på forhjulene og selvjusterende tromlebremser på baghjulene. Det verdenskendte McPherson forhjulsophæng, der opfanger vibrationer fra vejen, før de når at være til gene for passagererne.

Fleksibilitet er et af kendetegnene for Ford 17M. Køberen kan vælge blandt et stort udvalg af modeller, motorer og ekstra-tilbehør.

Med Ford 17M følger en hel masse af de funktionelle goder, som mange efterhånden tager for en selvfølge.

Det gør nu ikke så meget. De er i Deres gode ret til at forvente det perfekte af Ford 17M... vi ved, at den er i stand til at opfylde forventningerne.



Ford 17M RS. To halogen-lamper. Elegant kølergitter



Det indre af en Ford 17M RS. Forsæderne med hvilebeslag. Instrumentering med 7 runde instrumenter



Ford 17M Turrier

PRISLISTE



De behøver ikke undvære motorkraft for at få kørselsøkonomi.

De behøver ikke undvære kørselsøkonomi for at få plads.

De behøver ikke undvære plads for at få valuta for pengene.

De behøver slet ikke undvære noget som helst.

Køb en Ford 17M.

Motorer: 4 cyl. V motor, slagvolumen 1699 cc. 90 SAE HK ved 5200 omdr./min.
6 cyl. V motor, slagvolumen 1797 cc. 98 SAE HK ved 5500 omdr./min.
6 cyl. V motor, slagvolumen 1998 cc. 113 SAE HK ved 5300 omdr./min. Standard i 17M RS.
6 cyl. V motor, slagvolumen 2293 cc. 126 SAE HK ved 5600 omdr./min. Ekstra mod merpris til 17M RS.

Standard udstyr: 4-trins fuldt synkroniseret guldgear. Halvanden meter bredt bagsæde. 718 liter bagageplads. Vendediameter på 10,8 meter. To-delt kardanaxsel til reduktion af vibrationer. Sikkerhedspolstring af instrumentbræt, solskærme, rat og armlæn (–ja, selv vindueshåndtagene!). Selvjusterende skivebremser på forhjulene. McPherson forhjulsophæng. Ventilation med luftintag i

ansigtshøjde. Varm- eller kold-luftforsyning gennem ventilator med blæser giver behagelig kørsel uanset vejret. Ekstra isolering og lyddæmpning for virkelig rolig kørsel. Benzintank på 55 liter. Automatisk cnoker.

Populært ekstra udstyr: Automatgear med rat- eller guldgearvælger. Vinylbeklædt tag. Radialdæk. El-opvarmet bagrude. Hvilebeslag. De Luxe hjulkapsler.

Standard udstyr 17M RS: 2 ekstra halogenlygter. Dobbelt udstødningsrør. Kort sporty gearstang. Radialdæk på 5 tommers sportsfælge. Sportsinstrumentering omfattende: speedometer, omdrejningstæller, amperemeter, olietryksmåler, benzinmåler, kølevandstermometer og ur.

Ford fører an med familiekomfort

Hvad er en familie, der sidder i en Ford Cortina? (...et rally-team!)



Ford Cortina 1600 E. Sportsfælge. Dobbelte forlygter

Betegnelsen familiebil har været kendt i mange år. Men først i september 1962 – da vi lancerede den første Ford Cortina – fik udtrykket en mere positiv betydning. Vi gik nemlig ud fra den opfattelse, at en familie også gerne ville have køreglæde og sporty egenskaber med i købet.

Resultatet blev Ford Cortina. Vognen, der opfylder både førerens og familiens krav. Masser af plads og komfort kombineret med en vogn, der er spændende at køre.

Det var for syv år siden. Tiden, der er gået, viste, at vor opfattelse var rigtig. Cortina blev en succes i den helt store stil.

Siden da har Cortina'en konstant gennemgået forbedringer og videreudvikling. Vi var klar over, at når man fjernede de mere trivielle momenter i hverdagens kørsel, så ville man komme meget tæt på rally-kørsel. Derfor testede vi Ford Cortina som



Ford Cortina GT. Polstret instrumentbræt. Indstillelige sæder af buckettypen

rally- og racervogn.

Det blev en bragende succes. Rent talmæssigt drejer det sig om over 600 sejre (og den vinder stadig). Men vi lagde os ikke til hvile på laurbærrene. Vi tog ved lære af vore sejre (og nederlag) og benyttede erfaringen ved udformningen af hver eneste ny Cortina model fremover.

Vi udviklede et revolutionerende karrosseri, som er langt det stærkeste – blandt vogne i denne klasse.

Vi udviklede elektrolytisk lakering, et enestående system til grunding, lakering og beskyttelse af hvert eneste hjørne og hver en krog af karrosseriet.

Vi konstruerede også en ny motor med gennemstrømstopstykke (cross flow) og stempler med forbrændingskamre i stempelkronerne (bowl-in-piston) for at få større kraft uden at bruge mere benzin.

Og hvor placerer alt dette så Ford Cortina i dag?

Sagt uden overdivelse er den vel nok den bedst konstruerede familie-sedan, som er på markedet i dag. Der er stil over den, og den er meget komfortabel. Hertil kommer det store udvalg af modeller. Ford Cortina giver plads til fem passagerer, uden at dette svækker vognens livlige køreegenskaber. (Hvis De vil have ekstra sporty præstationer, så er der Cortina 1600 GT, som uden videre kan gøre familien til et rally-team.)

Og hvis De vil overraske både Dem selv og andre, så er der Cortina 1600 E. En enestående kombination af topydeevne og luksus, 1600 GT-modellen med lavere affjedring kombineret med ekstra raffineret indvendigt udstyr og sportsfælge.



Ford Cortina GT 2-dørs



Ford Cortina 4-dørs Estate

Ford Cortina 1600 E er i enhver retning en vogn for kendere.

Hvilken af disse Cortina'er er Deres Cortina?

Vælg Deres model, vælg Deres motor, vælg Deres ekstraudstyr. Så er De startklar.

Motorer: 1300 – 4 cyl. rækkemotor, slagvolumen 1298 cc. 61,5 SAE HK ved 5000 omdr./min.
1600 – 4 cyl. rækkemotor, slagvolumen 1599 cc. 75 SAE HK ved 5000 omdr./min.
1600 GT – 4 cyl. rækkemotor, slagvolumen 1599 cc.
93 SAE HK ved 5400 omdr./min.

Standard udstyr: 2-kreds bremsesystem (skivebremser på forhjulene). Sealed beam forlygter. Aero-Flow ventilation. McPherson forhjulsophæng. Sikkerhedspolstret instrumentbord og rat. Kollisionssikre dørlåse og børnesikkerhedslåse på de bageste døre. Lås på bagagerummet. Bagagerum på næsten 600 liter.

Ekstra udstyr (mod merpris): Lamineret vindspejl. Hvilebeslag på forstolene. Baklygter. Ratlås. Advarselsblinklys. Cigaretttænder. Radio.

Yderligere standard udstyr i GT-modellen: Sportsinstrumentering bestående af speedometer, omdrejningstæller, amperemeter, benzinur, olietryksmåler og kontrol for kølevandstemperaturen. Midterkonsol hvori gearstang og ur er placeret. Dobbeltvirkende Weber-karburator. Radialdæk.

Yderligere standard udstyr i 1600 E: Samme instrumentering som i GT modellerne. Lotus affjedring. Forstolene har hvilebeslag. Læderbetrukket sportsrat. To-tonet horn. To ekstra fjernprojektorer.

Ford fører an med top-præstationer

Ford 12M er lidt for stor til prisen



Ford 15M 2-dørs

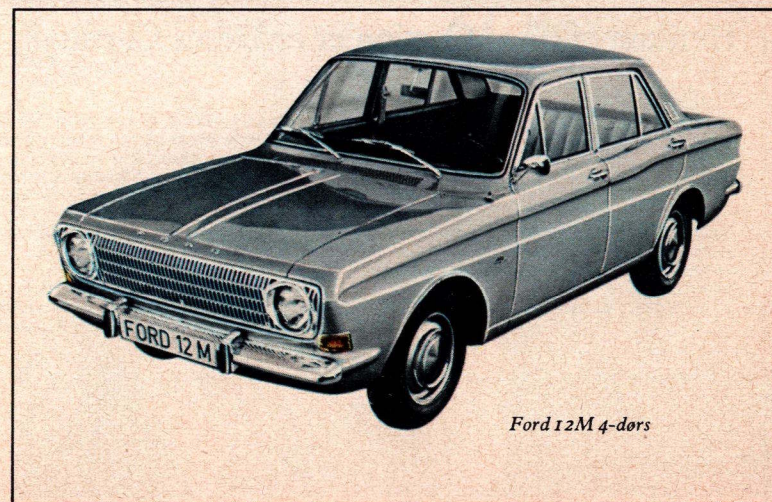
I vore dage taler man meget om, at tingene ikke holder. At visse ting fremstilles med "indbygget forældelse" ... og kun med den aller mest nødvendige brugsværdi.

Vi har en anden opfattelse hos Ford. Ordet "holdbarhed" er en udfordring til os. Nu, som før, bestræber vi os på at give vore kunder fuld kvalitet for alle pengene. Lad os benytte Ford 12M som et skole-eksempel.

Vi undersøgte først meget nøje de familievogne, som den skulle tage konkurrencen op med. Der var en del at se på, og vi lærte meget og meget.

De, der virkede mest tilforladelige, var i reglen også temmelig spartansk udstyret.

Det var bemærkelsesværdigt at se, hvordan man affandt sig med denne kendsgerning. I reglen med en kommentar om, at det jo "kun drejer sig om at



Ford 12M 4-dørs

blive transporteret" ... og "når alt kommer til alt, hvad kan man så forlange til den pris?"

Klar over dette, besluttede vi os til at udstyre vore 12M modeller med en solid ballast af pålidelige fordele. Bl.a. med en 1,5-liters højkomprimeret motor med stor HK-ydelse og fleksibilitet. Endvidere med McPherson forhjulsophæng, der i forbindelse med 12M's forhjulstræk giver stabil vejbeliagenhed og fremragende køreegenskaber (mindre sidevindsfølsom vogn findes næppe). Skivebremser på forhjulene, 2-kreds bremsesystem og, som ekstra sikkerhed på grund af den kraftige 1,5-liters motor, bremseforstærker. En 4-trins gearkasse med alle fremadgående gear fuldt synkroniserede og valgt mellem gulv- og ratgear.

Nu da vi havde konstrueret en familiebil, som vi vidste var både rummelig, holdbar og pålidelig, så kan De sikkert gætte Dem til næste trin i udviklingen ... vi ønskede også at bevise, at denne påstand holdt stik.

Her kom den internationale automobil-føderation os til hjælp med den gamle franske væddeløbsbane i Miramas. Under behørig kontrol tog vi en seriefremstillet 12M og forsøgte praktisk taget at

køre den sønder og sammen under 142 døgn konstant kørsel.

En af kørerne faldt i søvn under de meget krævende prøver, men heldigvis uden at der skete ham noget. Med et par buler i karrosseriet fortsatte han kørslen, og den allerede medtagne 12M'er blev på ingen måde skånet.

Gennemsnitshastigheden lå på over 100 km/t. Da prøven var forbi, havde vognen tilbagelagt over 356.000 km, hvilket så nogenlunde svarer til afstanden til månen. Det lyder som en præstation. Det sikrede da også Ford 12M titlen som verdensmester i udholdenhed - et hædersnavn, den stadig bærer med rette.

Ford 15M har alle de konstruktive detaljer og robustheden fælles med 12M og hertil et omfattende luksus-udstyr, som imidlertid også i det store og hele kan leveres til 12M gennem forhandlerens tilbehørsafdeling, hvorved man sparer den høje registreringsafgift. Ford 15M lagerføres derfor ikke, men kan hjemtages mod fast ordre.

Med Ford 12M og Ford 15M har det været vort mål at lave stærke, pålidelige vogne. Vi synes, at vi har nået dette mål.



Ford 15M XL set indefra. Polstret instrumentbræt. Forsæder med hvilebeslag



Ford 12M Turnier

Ford 12M

Ford 12M blev udviklet med henblik på at levere en fornuftig vogn, hvad økonomi angår, og alligevel give Dem et godt udvalg af modeller og motorkraft.

Motorer: 4 cyl. V motor, slagvolumen 1488 cc. 80 SAE HK ved 5000 omdr./min. Standard i alle 12M og 15M modeller.
4 cyl. V motor, slagvolumen 1699 cc. 90 SAE HK ved 5200 omdr./min. Standard i 15M RS modellerne.

Standard udstyr: 4-trins manuelt ratgear (som ekstra udstyr leveres vognen med 4-trins gulgear). 2-kreds bremsesystem (skivebremser på forhjulene) og bremseforstærker. McPherson forhjulsophæng. Effektivt ventilationssystem. Forhjulstræk (der betyder fladt gulv uden kardantunnel). Indstillelige forsæder. Sikkerhedspolstret rat, instrumentbræt og solskærme. 45 liters benzintank. Stort bagagerum (565 liter). Sikkerhedsratstamme, der i tilfælde af hårdt stød knækker sammen i en vinkel væk fra føreren.

Ekstra udstyr: Fineret midterkonsol med rummelig opbevaringsplads og 4-trins gulgearstang. Hvilebeslag på forsæderne. Vinytagbeklædning. Soltag. Baklygter. Elektrisk ur. Kofangerhorn. Make-up spejl. Tæpper over hele gulvet. Hjulpynteringer.

Standard udstyr i 15M RS: Udover ovennævnte udstyr er følgende standard i RS sedan og coupe: Sportsinstrumentering bestående af speedometer, omdrejningstæller, ur, amperemeter, olietryksmåler, benzinnåler og kølevandstermometer. 4 1/2" sportsfælge med radialdæk. 2 halogen lygter indbygget i det matsorte kølgitter. Fineret instrumentsbræt, midterkonsol og sidepaneler.

Modeller der lagerføres i Danmark:
12M 2-dørs sedan
12M 4-dørs sedan
12M 2-dørs Turnier

Modeller der hjemtages mod fast ordre:
12M coupe
15M RS coupe
15M RS 2-dørs sedan
15M RS 4-dørs sedan

Ford fører an i udholdenhed



Der sker noget i familien- når familien hedder Ford

Det er allerede mange år siden, Ford begyndte at teste sine produkter for åbent tæppe . . . og for øjnene af et kritisk publikum.

Når vi siger for åbent tæppe, så mener vi ikke på prøvebanen bag fabrikken. Selvfølgelig tester vi også biler der . . . men nu taler vi om testen efter testen – den, der finder sted i konkurrencer på væddeløbsbaner og i rallies på international basis.

Er De ivrig læser af bilblade, så er dette selvfølgelig ingen nyhed for Dem. De ved, hvor tit vi er med, og nogle af vore fans har sikkert tal på mange af vore sejre. Som f.eks. de 11 betydelige rally-sejre, som Escort Twin Cam opnåede i sit første leveår. (Måske kan De endnu huske tid, navn og sted for nogle af dem?).

Men hvad er nu baggrunden for vor interesse i at teste vore biler under væddeløb og rallies?

Den ganske enkle: at vise Dem hvad vore vogne du'r til, og at lære hvordan vi kan gøre dem endnu mere ydedygtige og pålidelige.

En af vore ingeniører hævder, at væddeløbskørsel og rallykørsel sikrer os bedre biler. Det kræver næppe yderligere detaljeret forklaring at forstå dette. Lad os som eksempel blot anføre, at Ford Escort's store succes skyldes, at vi har lært af Cortina'en. (Cortina'en har en væddeløbs- og rally-fortid, der aldrig er overgået – med over 600 sejre . . . og den

vinder stadig.)

Alt det, vi har lært, kommer ikke kun til udtryk i vore sporty GT og RS-modeller. Egenskaber, der har stået deres prøve, kommer til at gavne hele Ford-familien.

Derfor – når fru'en har forelsket sig i Ford 20M udelukkende på grund af dens elegante udseende og luksuøse komfort – er hendes mand i reglen bedre orienteret. Han ved, at der bag den elegante motorhjelme gemmer sig den samme Super V6 motor, som vandt det berømmelige East African Safari med glans.

Når vi taler om motorer, kan vi ikke undgå at prale lidt. Vi anslår, at ca. 90% af de motorer, der bruges til racer-kørsel i dag, er Ford-motorer.

Lad os f.eks. tage Ford Cosworth V8 Grand Prix motoren. I 1968 deltog den i 12 verdensmesterskaber . . . og vandt de 11. Husker de Le Mans? Her vandt Ford GT 40 fire gange på stribet i jernhård konkurrence. Så selvfølgelig er vi stolte af vore produkter og deres notoriske overlegenhed.

Men i stedet for blot at tage disse oplysninger til efterretning, burde De selv tage stilling. Nedenfor finder De en liste over nogle af vore serie-fabrikerede sportstyper. Her har De mulighed for selv at bedømme de enkelte vogne imod hinanden . . . eller måske i sammenligning med konkurrerende produkter.

Praeg af personlighed- Ford Mustang

De kan få hele det store udvalg af Ford-vogne inklusive den lange række Ford-biler, der bliver bygget i USA. Disse vogne er lige så alsidige i præstationer, udformning og kapacitet som vore europæiske vogne. Enhver, der har prøvet at køre i den banebrydende Ford Mustang, kan bevidne, hvilken fantastisk kombination det er at have masser af hestekræfter og udsøgt luksus . . . i forbindelse med fingerspidsbetjening.

Selvfølgelig er de amerikanskbyggede Ford-biler

beregnet for et marked, der stiller krav om plads, kraft og super-acceleration, kombineret med enhver tænkelig form for moderne automatik.

Har De et kørselsbehov, der passer ind i dette avancerede mønster, så har Ford den rigtige vogn til Dem. Lige fra den karakteristiske Lincoln Continental Mark III til verdens største bilsucces, Ford Mustang.

Hos Deres Ford-forhandler vil De kunne få alle yderligere oplysninger samt priser.



Escort 1300 GT.
Acceleration fra 0 til 100 km/t på 13,7 sekunder. Tophastighed: 151 km/t.

Cortina 1600 GT.
Acceleration fra 0 til 100 km/t på 12,5 sekunder. Tophastighed: 152 km/t.

Capri 3000 GT.
Acceleration fra 0 til 100 km/t på 8,6 sekunder. Tophastighed: 182 km/t.

Ford 15M RS.
Acceleration fra 0 til 100 km/t på 14 sekunder. Tophastighed: 160 km/t.

Ford 17M RS.
Acceleration fra 0 til 100 km/t på 14 sekunder. Tophastighed: 160 km/t.

Ford 20M RS.
Acceleration fra 0 til 100 km/t på 10,7 sekunder. Tophastighed: 180 km/t.

Ford fører an... hele vejen

Ford modeller der omfattes af dette katalog

Capri 1300 standard
Capri 1600 standard
Capri 1300 GT*
Capri 1600 GT
Capri 2000 GT
Capri 3000 GT
Capri 3000 E

20M 2-dørs sedan
20M 4-dørs sedan
20M 2-dørs Turnier
20M 4-dørs Turnier

20M XL 2-dørs sedan
20M XL 4-dørs sedan
20M XL 2-dørs hardtop

20M RS 2-dørs sedan
20M RS 4-dørs sedan*
20M RS 2-dørs hardtop*

26M 2-dørs hardtop
26M 4-dørs sedan

Escort 2-dørs sedan
Escort 4-dørs sedan
Escort 2-dørs GT
Escort Estate

17M 2-dørs sedan
17M 4-dørs sedan
17M 2-dørs Turnier
17M 4-dørs Turnier*

17M RS 2-dørs sedan*
17M RS 4-dørs sedan*
17M RS 2-dørs hardtop*

Cortina 2-dørs sedan
Cortina 4-dørs sedan
Cortina 2-dørs GT
Cortina 2-dørs 1600 E
Cortina 4-dørs 1600 E*
Cortina Estate

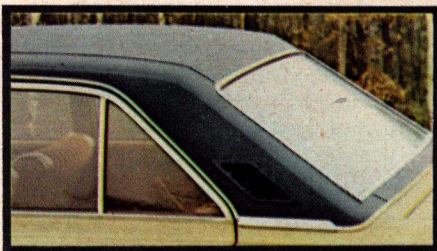
12M 2-dørs sedan
12M 4-dørs sedan
12M 2-dørs Turnier

15M RS 2-dørs sedan*
15M RS 4-dørs sedan*
15M RS 2-dørs hardtop*

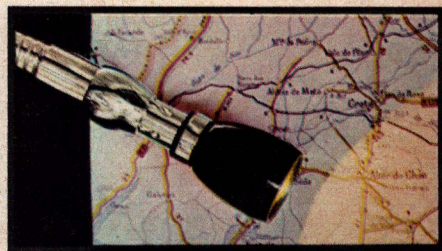
*lagerføres ikke men hjemtages mod fast ordre

De kan få skraeddersyet Deres Ford efter Deres personlige smag

Ford-biler er konstrueret, så De selv kan bygge videre – der er en lang række tilbehør, som kan føjes til den Ford-model, De foretrækker. Her er nogle af de mere populære ting . . .



Vinyl-tagbeklædning



Kortlæselampe



Automatisk gear



Forsæder med hvilebeslag

Ford bestræber sig stedse på at forbedre sine produkter. Alle nævnte specifikationer kan derfor kun betragtes som vejledende, da de fra tid til anden kan undergå ændringer, ligesom vi må tage forbehold overfor eventuelle fejl i brochuren. Nogle af illustrationerne viser vognene med specielt udstyr, som leveres mod et mindre tillæg. Tal med Deres Ford-forhandler om prisen på den model og det udstyr, De kunne tænke Dem.

Ford fører an...

