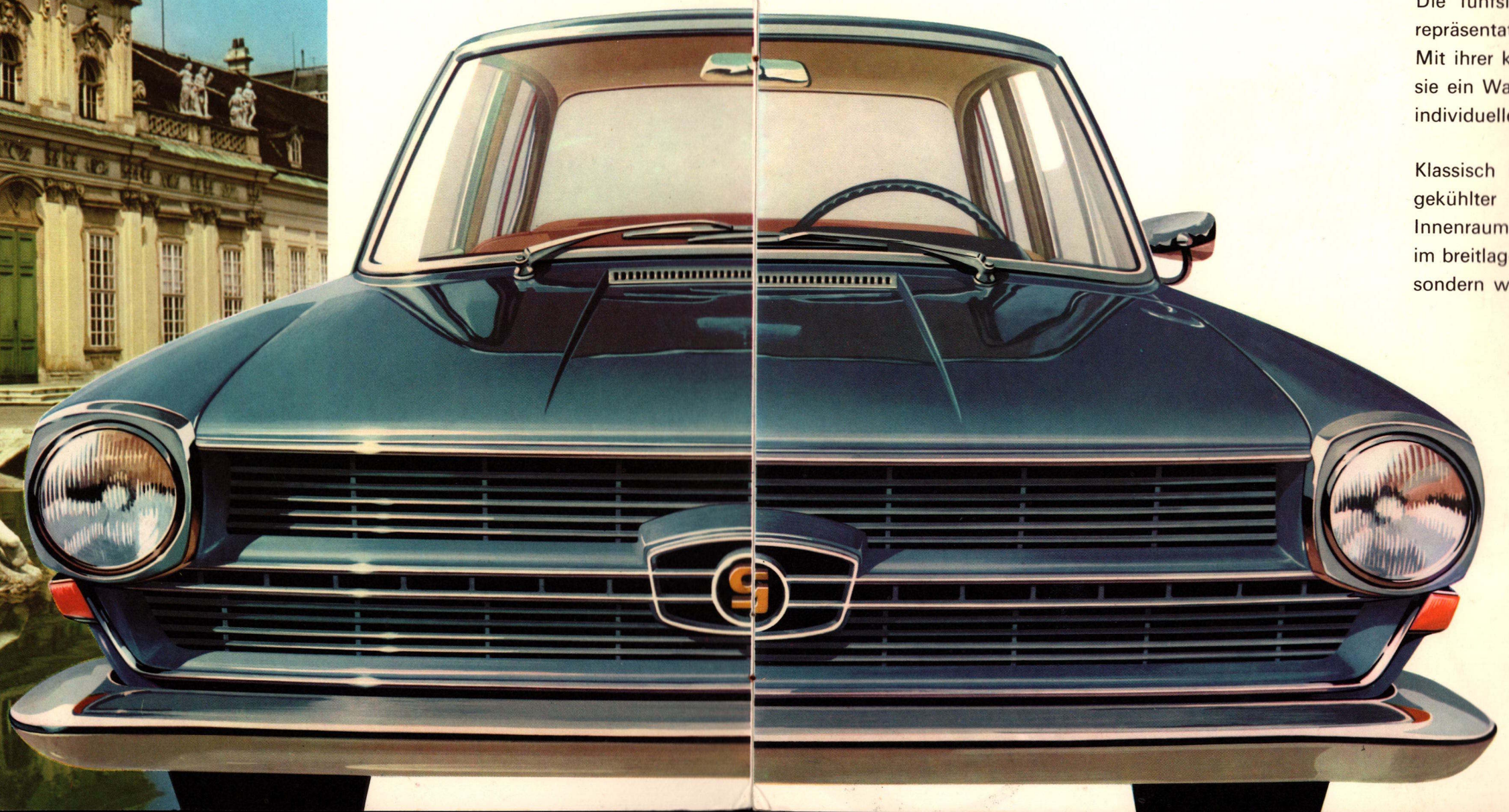




GLASS
1700



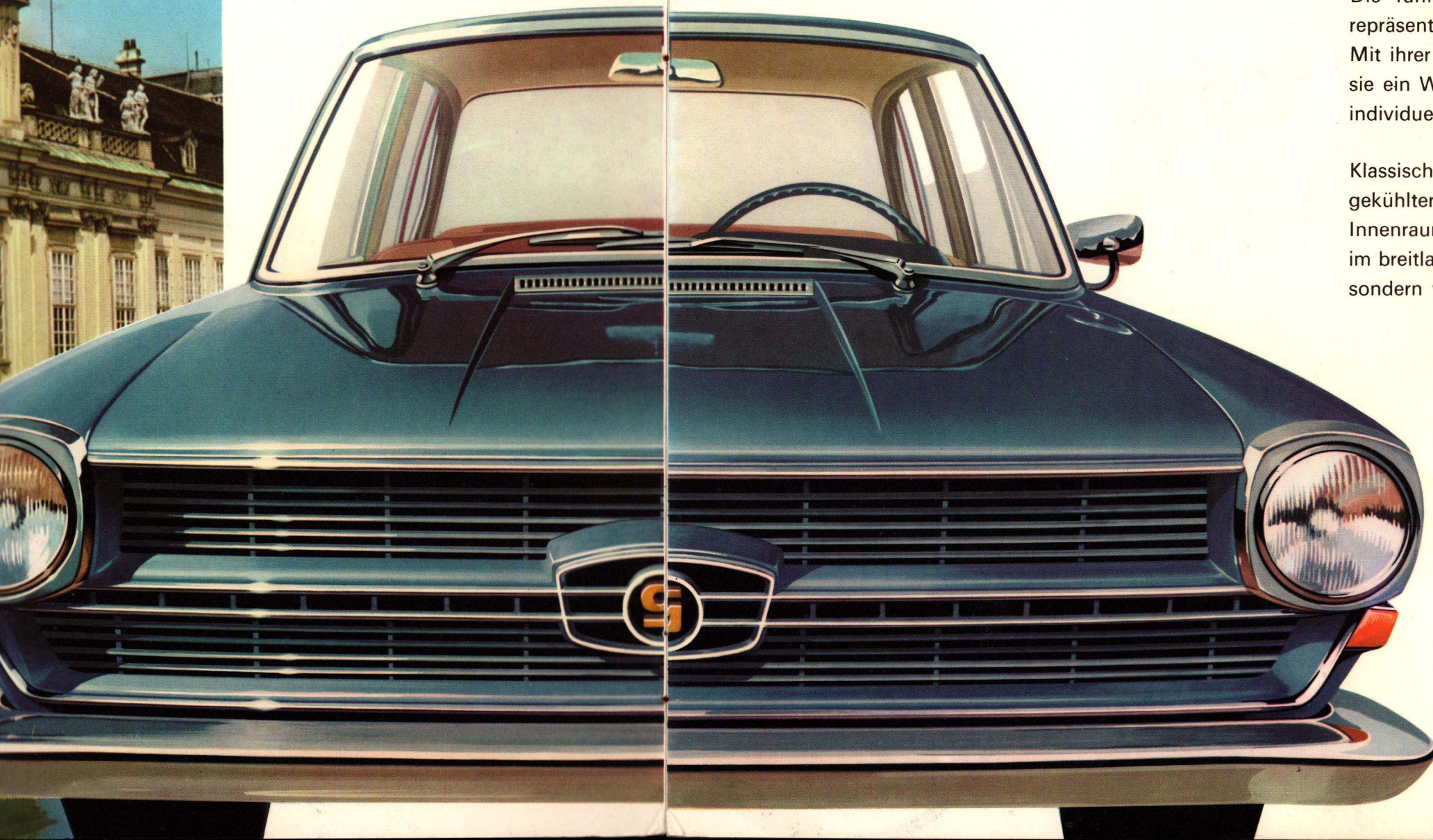
DAS PRÄGNANTE GESICHT DES GLAS 1700 SPRICHT VO



Die fünfsitzige
repräsentativen
Mit ihrer klassi
sie ein Wagen
individuellem Z

Klassisch ist a
gekühlter 80
Innenraum von
im breitlagernde
sondern wie in

DAS PRÄGNANTE GESICHT DES GLAS 1700 SPRICHT VON LEISTUNG UND SICHERHEIT



Die fünfsitzige 4 Türen-Limousine GLAS 1700 erfüllt mit ihrer elegant-repräsentativen Note mehr, als nur den Wunsch nach reiner Zweckmäßigkeit. Mit ihrer klassisch vollendeten Form, mit ihren harmonischen Proportionen ist sie ein Wagen für den kultivierten Anspruch, für Menschen, die ein Auto von individuellem Zuschnitt ihr eigen nennen wollen.

Klassisch ist auch die technische Grundkonzeption: Vornliegender wassergekühlter 80 PS-Vierzylinder-Motor – Antrieb auf die Hinterachse – ein Innenraum von großzügigen Abmessungen und – ein sehr großer Kofferraum im breitlagernden Heck. In diesem Wagen fühlt man sich nicht wie „zu Haus“, sondern wie in einem besonders guten Auto. Das ist mehr.



**AUSSEN WIE INNEN:
VORNEHM
ELEGANT
KOMFORTABEL**



Auf Wunsch wird die Limousine gegen Mehrpreis mit Stahlschiebedach geliefert. Es ist vom Fahrersitz über eine Schalttaste elektro-motorisch zu öffnen und zu schließen.



**AUSSEN WIE INNEN:
VORNEHM
ELEGANT
KOMFORTABEL**

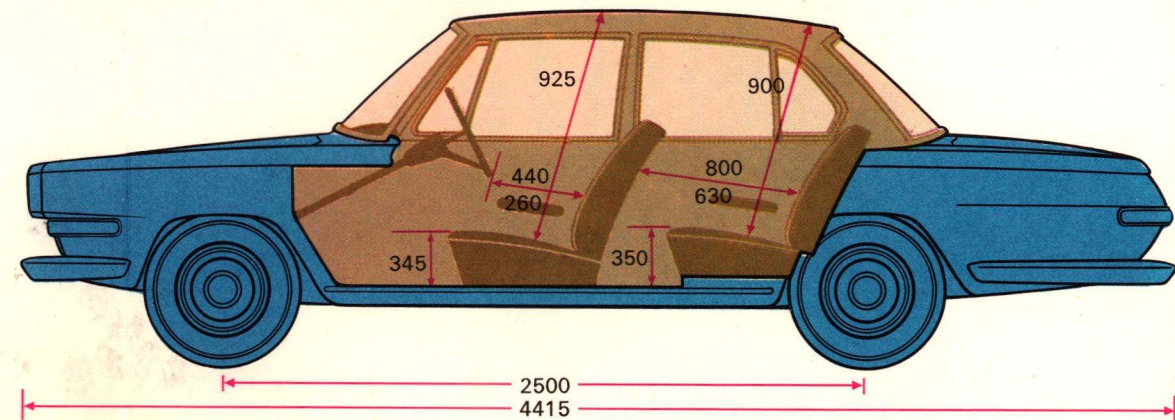
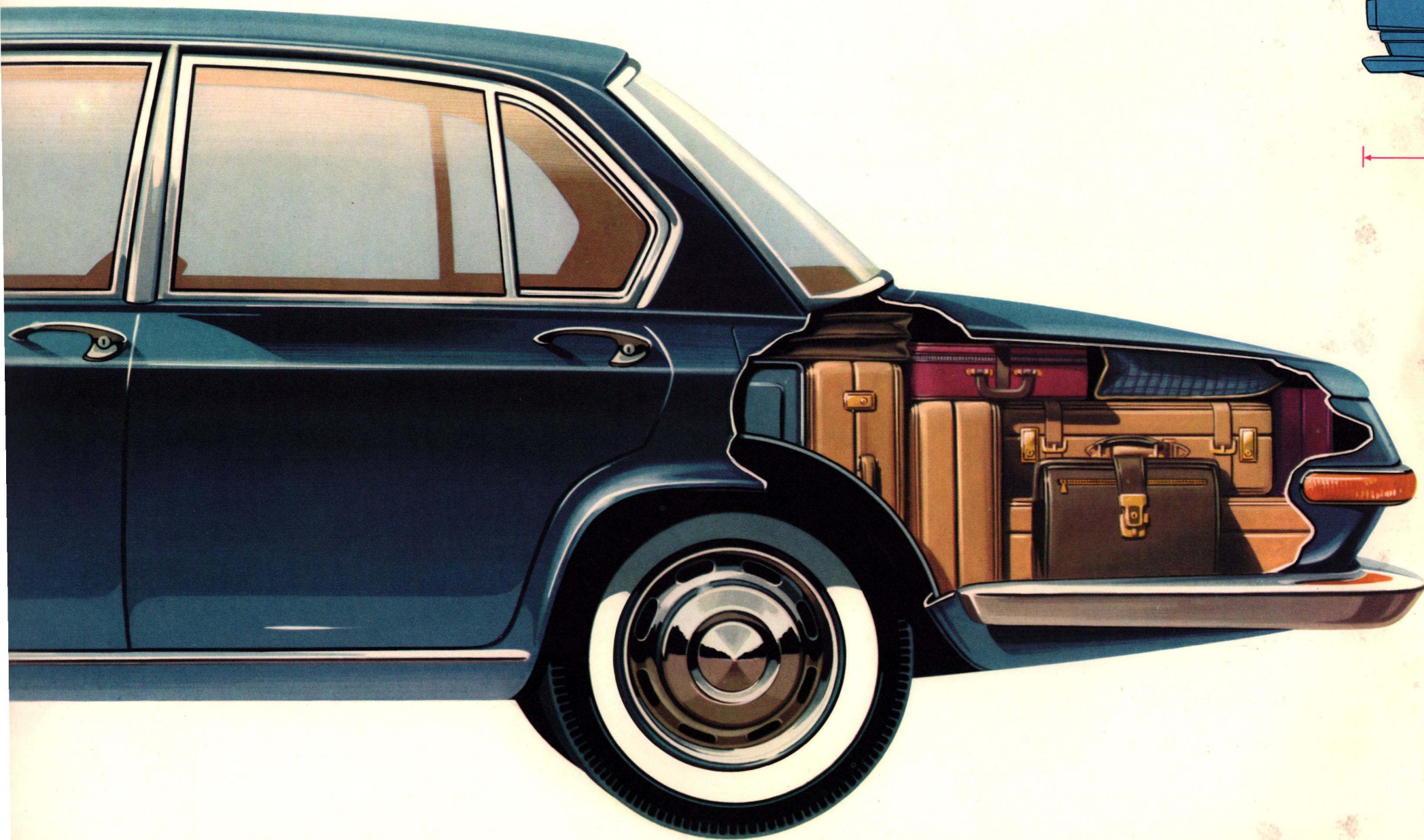


Die körpergerechten Sitze des GLAS 1700 tragen der Eigenart des Autofahrens vollendet Rechnung. Sie gewähren Bewegungsfreiheit und seitlichen Halt zugleich, wie er auf langer Fahrt als angenehm empfunden wird. Serienmäßig mit Liegesitzbeschlägen ausgerüstet, sind sie bis zur Waagerechten verstellbar. (Eine Vorrichtung für Sicherheitsgurte ist vorhanden.) Zum Behagen tragen die schmiegsam-elastischen und luftdurchlässigen Polster-Synthetics bei, ebenso aber auch die freundlich-gepflegte Gesamtatmosphäre des Innenraums.

Beim GLAS 1700 spricht aus jedem Detail Aufmerksamkeit für den Fahrgast. **In dieser komfortablen Limousine zu reisen, macht Vergnügen.**

PROFILIERT IN LEISTUNG UND LINIE GLAS 1700



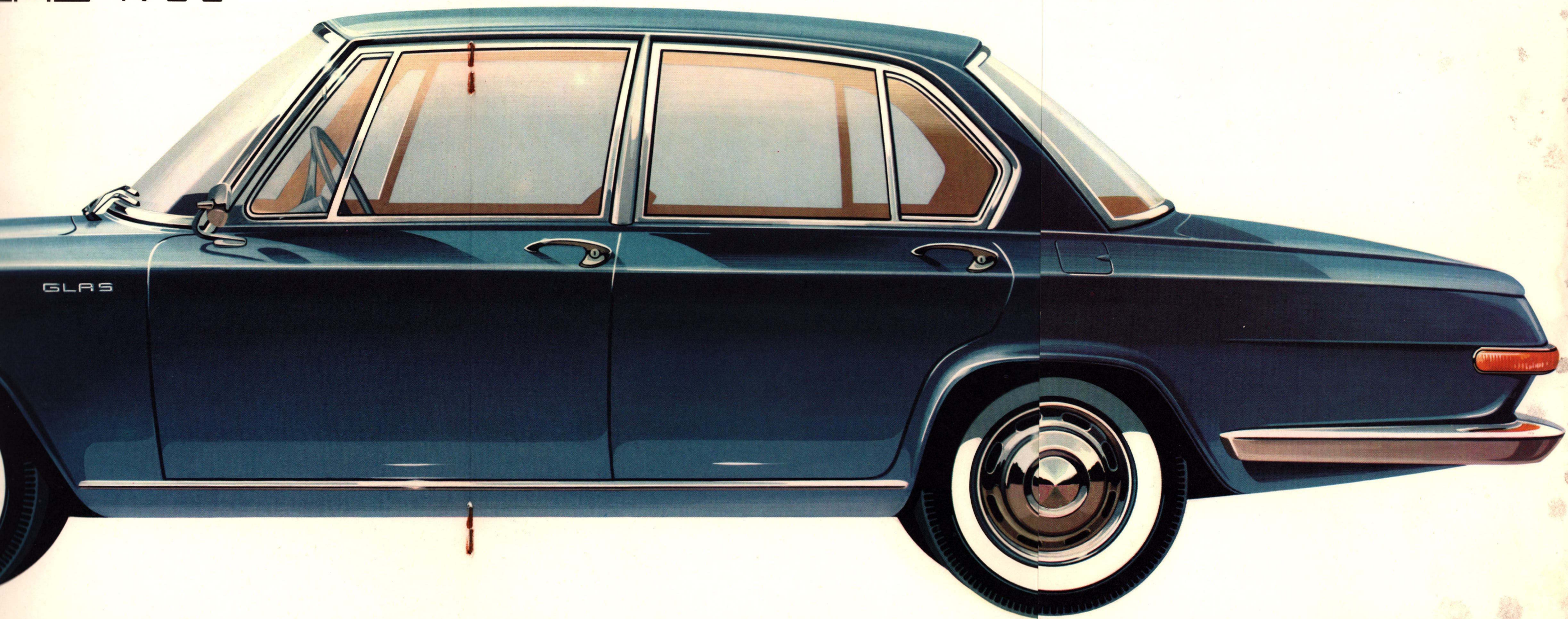


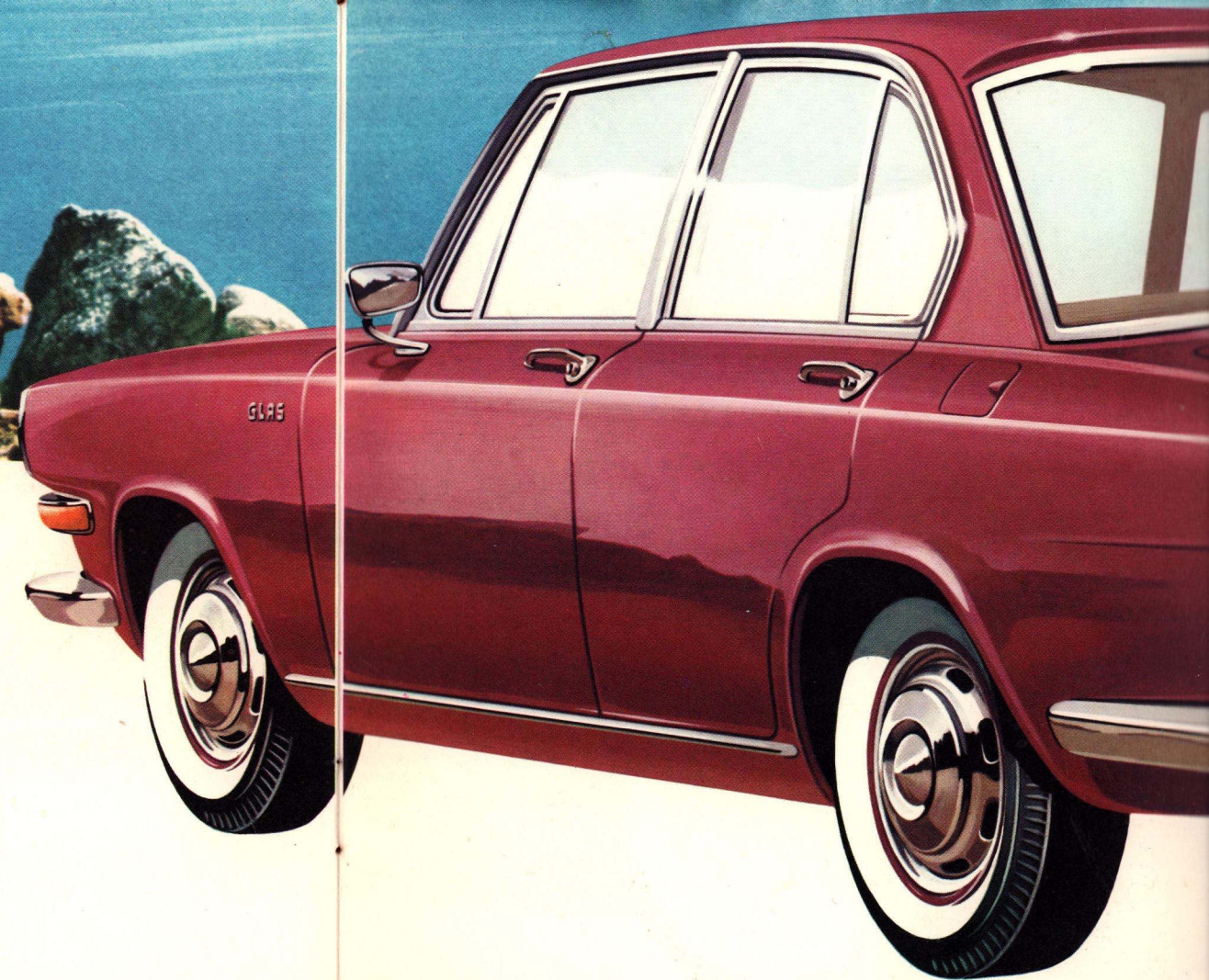
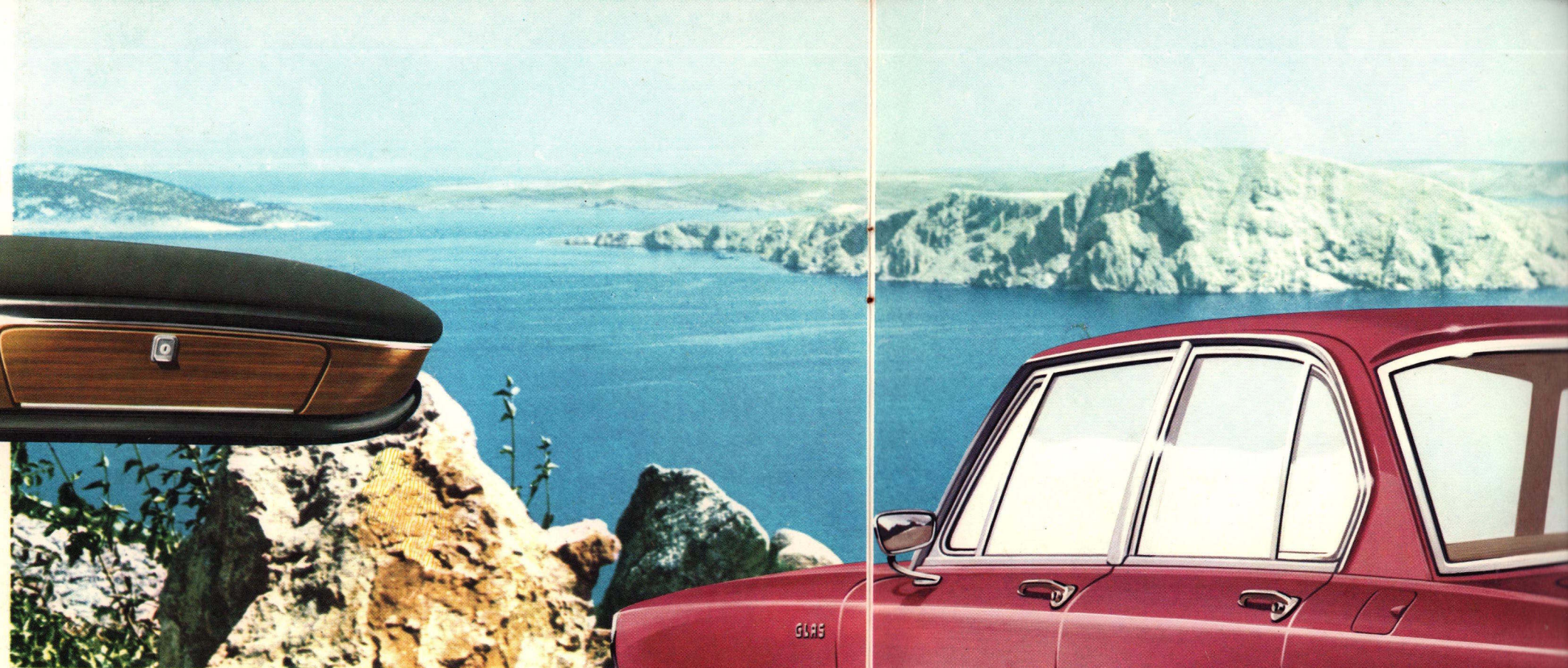
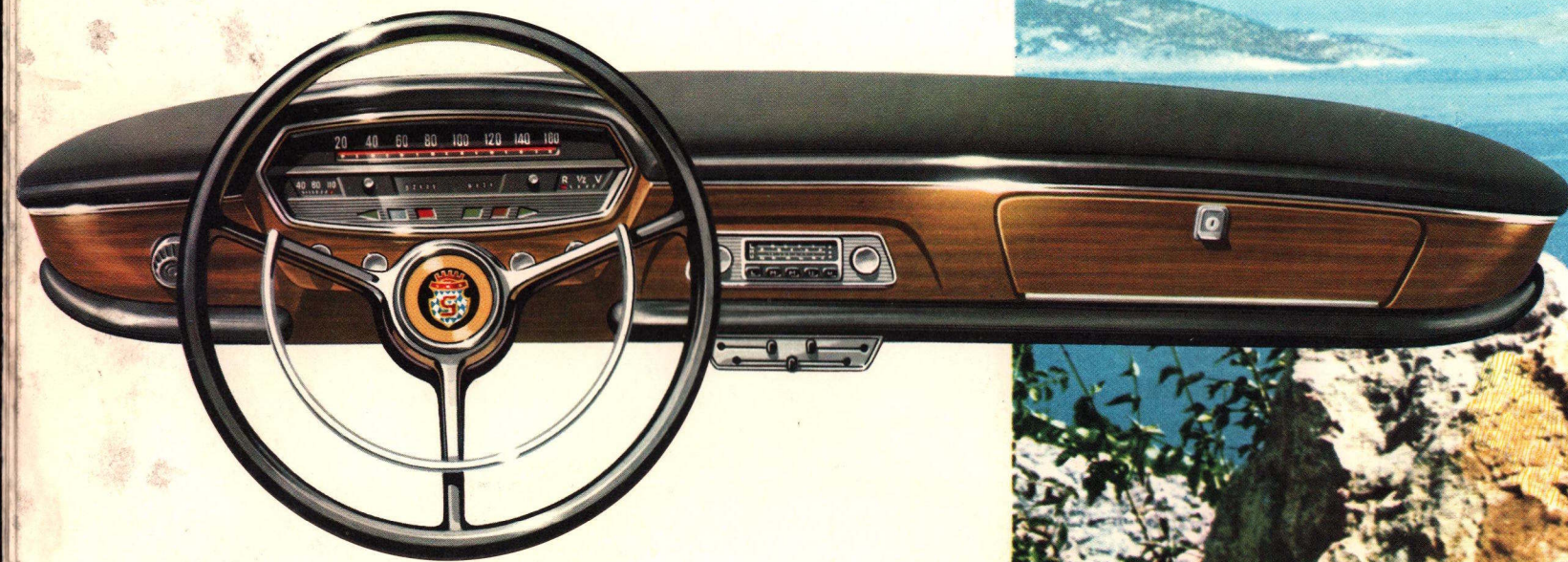
Pietro Frua – Turin, Karosierer von Weltruf (er gab auch dem GLAS 1300 GT die Form) entwarf die viertürige Limousine im Auftrag der Dingolfinger Werke. Kennzeichnend für ihr elegantes Profil ist die niedrige Gürtellinie, die schmalen Stege und die hohen Scheiben, die eine nahezu vollständige Rundschau gewähren. Die Innenmaße des GLAS 1700 sind so großzügig, daß man sich auf allen Plätzen wohlfühlen kann: Bewegungsfreiheit für die Beine (auch die längsten), für die Ellenbogen und – viel Luft über den Köpfen.

Taschen an den Rückseiten der Vordersitze und die breite, leicht versenkte Ablage an der Heckscheibe nehmen auf, was man zur Hand haben will. Im GLAS 1700 herrscht wohlthuende Ordnung, selbst wenn er voll besetzt ist.

Sie ist umso leichter zu halten, als der Heck-Kofferraum auch das ganz große Reisegepäck aufnimmt. Staubdicht abgeschlossen, geradflächig und sauber ausgeschlagen, entspricht er mit einem Volumen von 560 Ltr. den großzügigen Dimensionen des Wagens.

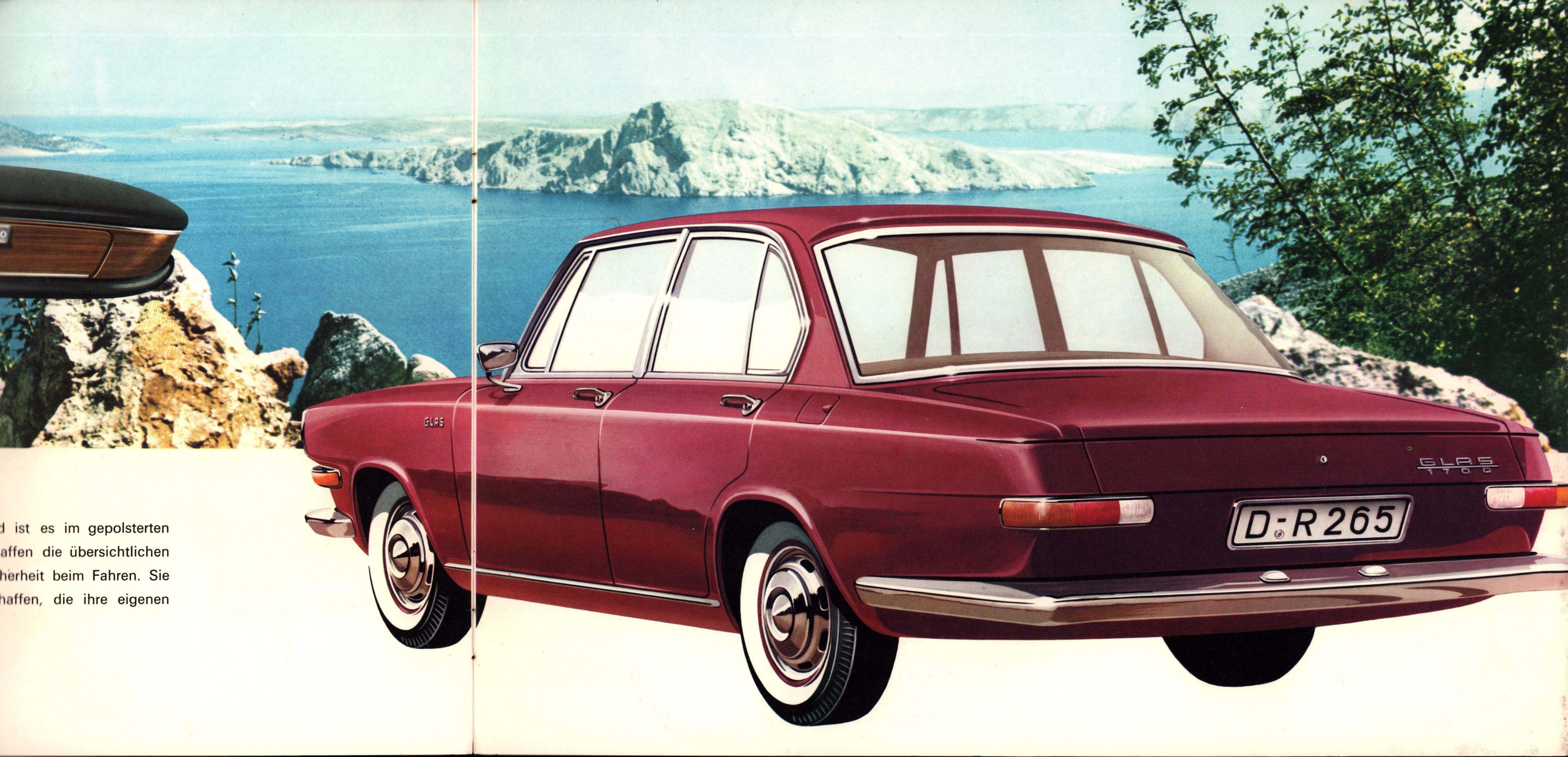
GLAS 1700





IN VOLLER BREITE UND ALS EINHEIT

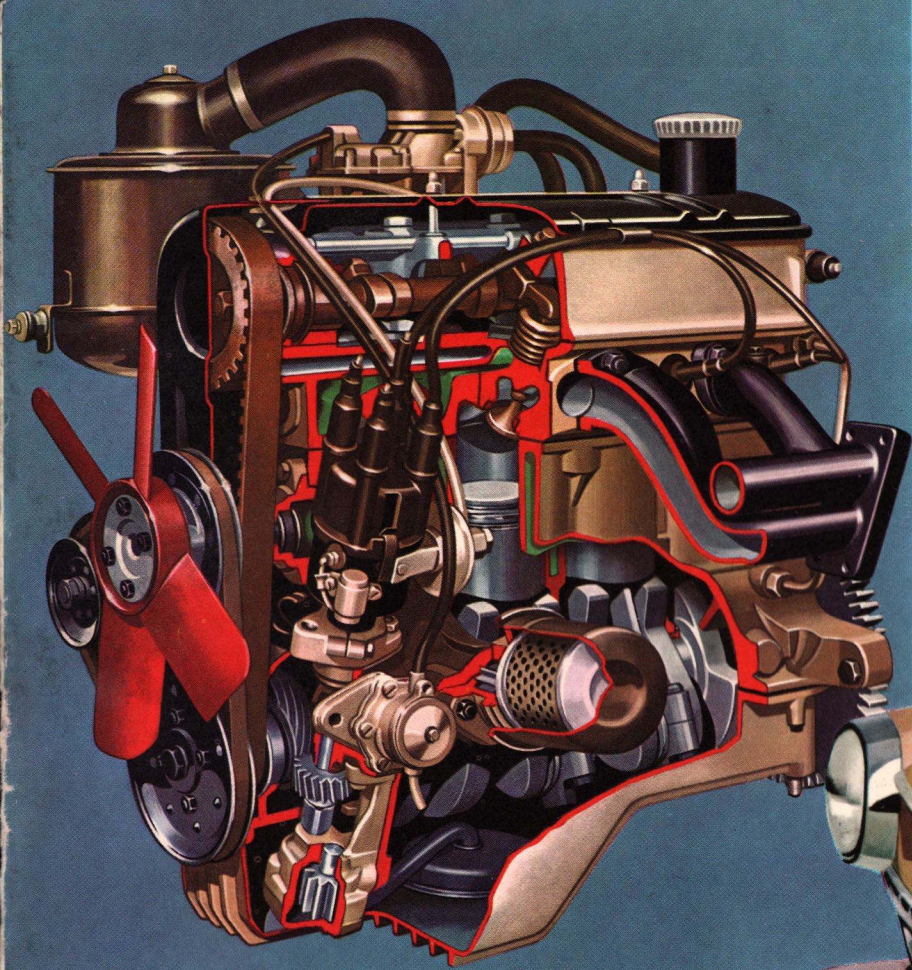
erfaßt das Auge Straße, Landschaft und Einblick - Instrument. Als Breitband ist es im gepolsterten Armaturenbrett untergebracht. Ebenso schön wie zweckmäßig gestaltet, schaffen die übersichtlichen Kontroll- und Bedienungsorgane die Voraussetzung für Vergnügen und Sicherheit beim Fahren. Sie werden es selbst feststellen: Dieser Platz wurde von Konstrukteuren geschaffen, die ihre eigenen Fahrerwünsche verwirklichten.



... ist es im gepolsterten
... affen die übersichtlichen
... herheit beim Fahren. Sie
... affen, die ihre eigenen

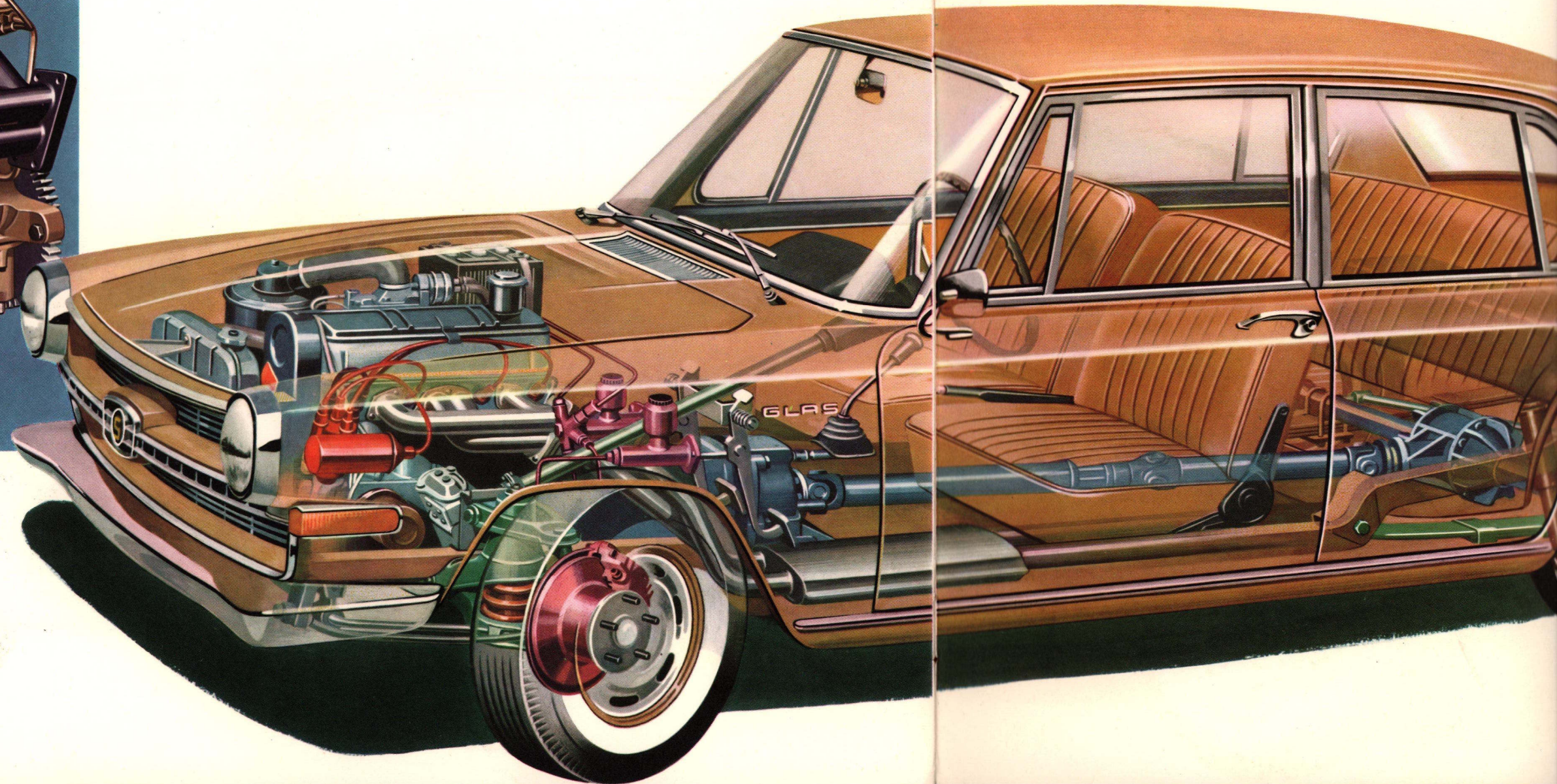
VIEL BEWÄHRTES – VIEL NEUES KENNZEICHNET

DIE TECHNIK DES GLAS 170

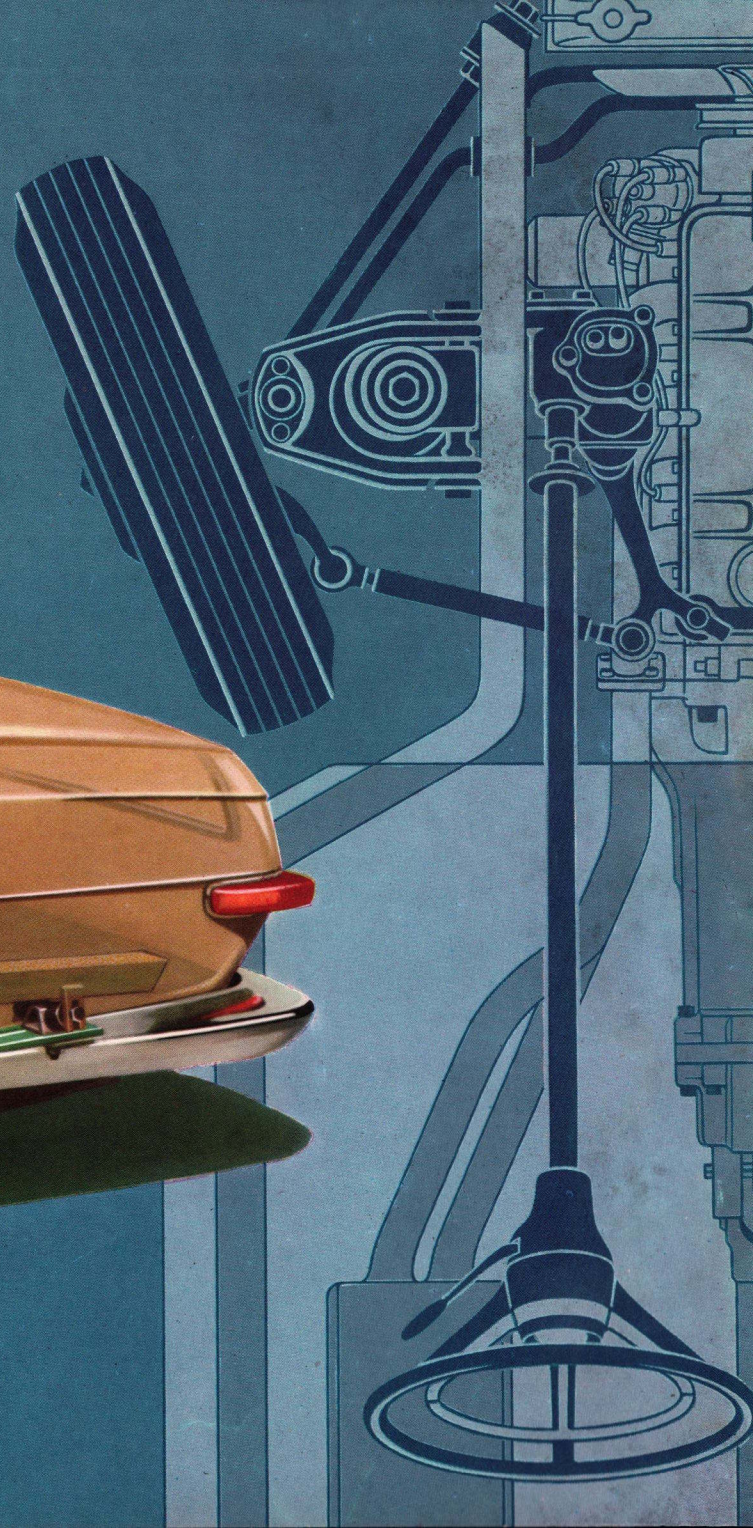
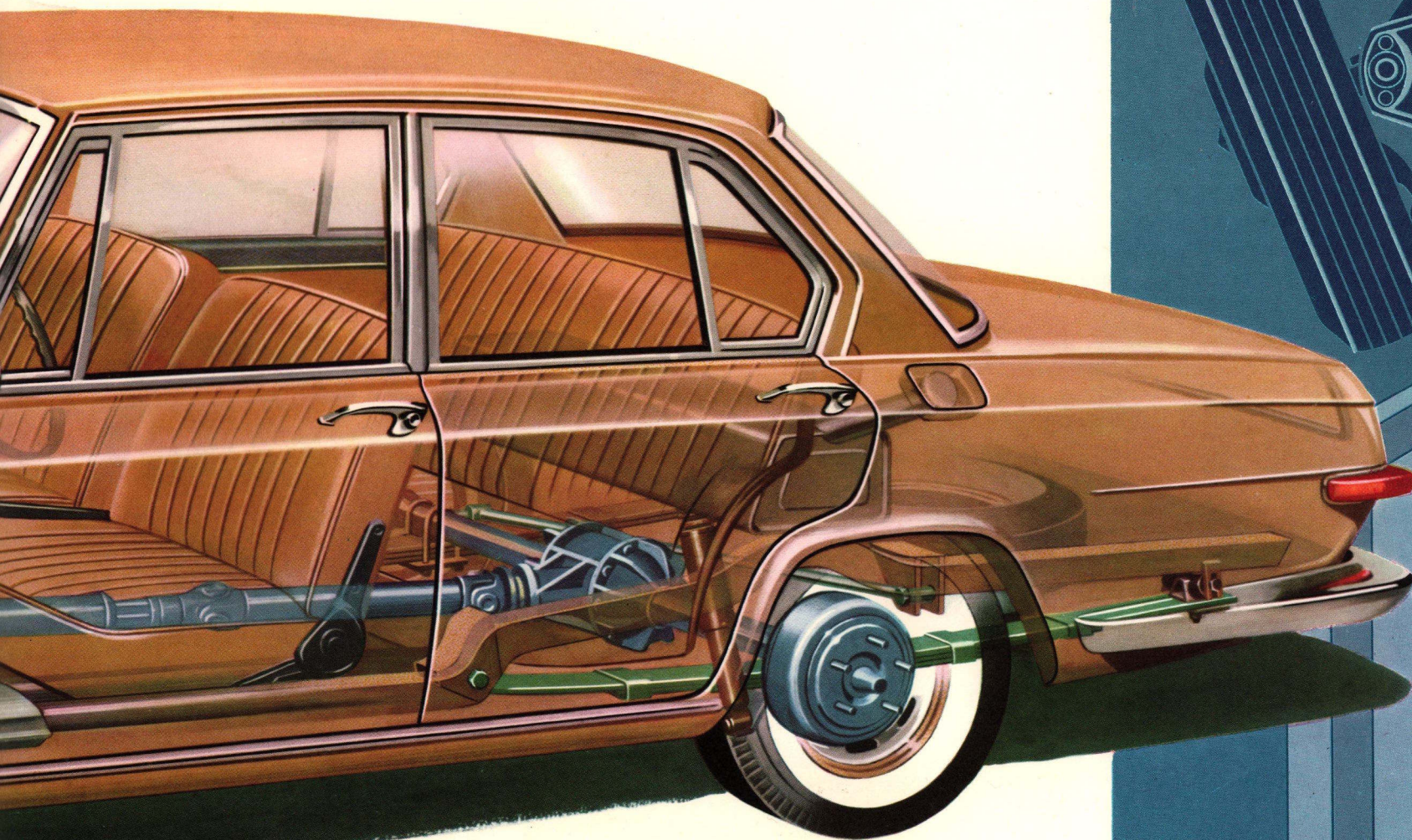


Der wassergekühlte 1,7 Liter-GLAS-Motor leistet 80 PS bei 4800 U/min. Sein höchstes Drehmoment von 13,8 mkg erreicht er bereits ab 2500 U/min.

So günstige Werte versprechen Temperament und besondere Elastizität. Für den Fahrbetrieb bedeutet das: Spurtkraft bei Überholvorgängen auch noch im direkten Gang – Ausdauer und größte Laufruhe im Bereich der Höchstgeschwindigkeit. Diese guten Eigenschaften verdankt er nicht zuletzt seinen modernen Konstruktionsmerkmalen: Obenliegende Nockenwelle, durch wartungs- und geräuschfreien Synchroflex-Zahnriemen angetrieben, direkte Kipphebel-Lagerung, 5 fach gelagerte Kurbelwelle.



E TECHNIK DES GLAS 1700



Hervorragend sind seine Fahreigenschaften.

Mit einem Radstand von 2,50 m und einer günstigen Gewichtsverteilung, bringt der GLAS 1700 von Haus aus ideale Voraussetzungen dazu mit. Seine vorbildliche Straßen- und Kurvenlage verdankt er insbesondere dem ausgezeichneten Fahrwerk:

- Einzeln an Querlenkern aufgehängte Vorderräder.
- Spurkonstante Starrachse.
- Querstabilisator vorn, daher minimalste Kurvenneigung. Panhardstab hinten – das bedeutet maximale Kurvenstabilität.
- Bewährtes Federungssystem aus einer Kombination von Schraubenfedern, Blattfedern und progressiv wirkenden Gummi-Luft-Hohlfedern, dazu doppelt wirkende hydraulische Teleskop-Stoßdämpfer mit feinsten Abstimmung.
- Präzis übersetzte ZF-Gemmer-Lenkung, Garantie für sichere Führung – auch bei extremer Fahrweise.

Das vollsynchronisierte Viergang-Getriebe (System Porsche) läßt sich über den sportlichen Mittelschalthebel kurz und exakt schalten. Eine geteilte, im Mittellager aufgehängte, schwingungsfreie Kardanwelle überträgt die Kraft auf die Hinterachse.

Die modernen 14-Zoll-Räder ermöglichen großdimensionierte Bremsen: Scheiben vorn, Trommeln hinten. Ein bewährtes System für schnelle Autos, ein beruhigendes Gefühl, wenn Sie den Wagen mit über 150 km/st voll ausfahren. Ebenso beruhigend aber auch im Labyrinth engegezogener Bergkurven.

Mit seiner Spurtfreudigkeit (er beschleunigt von 0-100 in 14 Sekunden) und seiner beachtlichen Reisegeschwindigkeit ist der GLAS 1700 ein Wagen, der ebenso durch seine Eleganz, wie durch Kraft und Schnelligkeit überzeugt.

TECHNISCHE DATEN GLAS 1700

Motor:

Hersteller: Hans Glas GmbH.
Typ: vornliegender Vierzylinder Reihenmotor
Arbeitsweise: Viertakt
Bohrung und Hub: 78 x 88 mm
Hubraum: 1682 cm³
Verdichtung: 8,5:1
Leistung: 80 PS bei 4800 U/min.
max. Drehmoment: 13,85 mkg bei 2500 U/min.
Ventilanordnung: hängende Ventile in V-Form 30°
Ventilsteuerung: über obenliegende Nockenwelle und Kipphebel
Nockenwellen-Antrieb: Zahnriemen
Schmierung: Druckumlauf
Ölfilter: Microstar im Hauptstrom
Ölmenge im Kurbelgehäuse: 3,25 Liter
Kühlung: Wasserkühlung mit Pumpe
Vergaser: Solex-Fallstrom 34 PDSIT m. Start-Automatik
Kraftstoff-Förderung: mech. Solex-Membranpumpe
Elektr. Anlage: Bosch-Lichtmaschine 6 V, 200 W
Batterie: 6 V, 77 Ah
Anlasser: Schubritzel-Anlasser

Kraftübertragung:

Antrieb: vornliegender Motor mit angeblocktem Viergang-Getriebe, durch geteilte Kardanwelle angetriebene Hinterachse.
Kupplung: Einscheiben-Trockenkupplung mit Torsionsdämpfer.
Getriebe: 4 Vorwärts-, 1 Rückw.-Gang, sämtliche 4 Vorwärtsgänge synchronisiert.
Synchronisierung: System Porsche.
Ausgleichsgetriebe: mit Hypoidverzahnung.

Karosserie:

Art: selbsttragende Stahlkarosserie mit durch kastenförmige Längsträger versteifter Bodengruppe.

Fahrwerk:

Federung vorn: Einzel an Querlenkern aufgehängte Vorderräder mit Querstabilisator. Federung durch Schraubenfedern, kombiniert mit progressiv wirkenden Gummi-Luft-Hohlfedern.
Federung hinten: Spurkonstante Starrachse mit längsliegenden Dreiblatt-Federn mit Nylon-Zwischenlagen. Progressiv wirkend durch zusätzliche Gummi-Luft-Hohlfedern.
Stoßdämpfer: doppeltwirkende hydraulische Teleskop-Stoßdämpfer an allen 4 Rädern.
Lenkung: ZF-Gemmer-Lenkung (Schnecke mit Rollzahn).
Lenkübersetzung: 15:1
Bremsen: vorne Scheibenbremsen, Scheiben \varnothing 268 mm, hinten Trommelbremsen. Handbremse auf Hinterräder wirkend.
Reifengröße: 6,00-14

Abmessungen:

Radstand:	2500 mm	Größte Höhe:	1390 mm
Spurweite vorn u. hinten:	1320 mm	Leergewicht:	1020 kg
Bodenfreiheit:	150 mm	Zulässig. Gesamtgewicht:	1450 kg
Größte Länge:	4415 mm	Wendekreis- \varnothing :	10,50 m
Größte Breite:	1610 mm		

Leistungs-Daten:

Höchstgeschwindigkeit: 154 km/st.
Kraftstoff-Normverbrauch: 8,9 l/100 km

Konstruktionsänderungen vorbehalten. Alle Angaben nach DIN 70020 und 70030.

GLAS AUTOMOBILWERKE DINGOLFING/BAY.