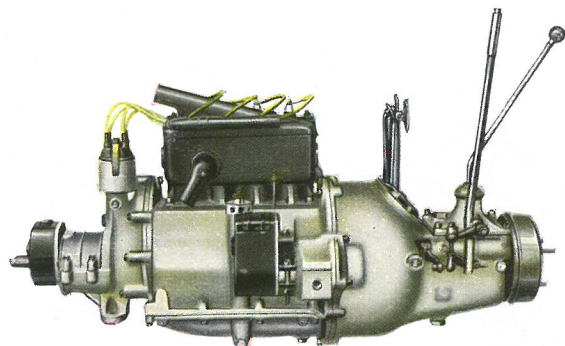
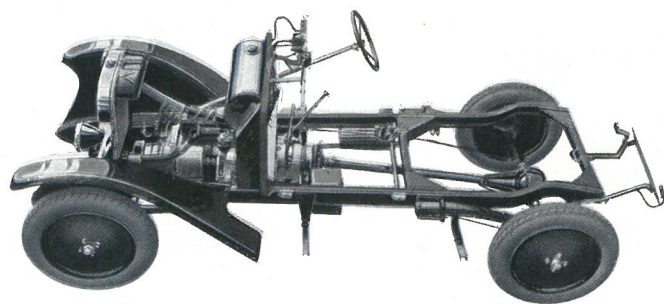


SPECIFIKATIONER



Den 4-Cylinder Motor har 60 mm Borung og 90 mm Slag / Topstykket er aftageligt / Batteritændning System Bosch / Højtryks-smøring ved Tandhjulspumpe, Olietrykmaaleren er anbragt paa Instrumentbrættet / Termosyfonkøling / Tørpladekobling / Kuglegæret, anbragt midt i Vognen, har 3 Gear frem og et bak / Motor og Gearkasse udgør en samlet Blok / Vognen har venstre Styring, kan dog ogsaa leveres med højre Styring / Styringsgrejerne er kraftig konstruerede med Snegl, Segment og Kugleled. — Forandringer forebeholdes.

SPECIFIKATIONER (FORTSAT)



Haandbremsen virkende paa Kardanakslen / Fodbremsen virker direkte paa alle fire Hjul, alle Organer er støvtæt indkapslede / Kardanledet er med Hardyskive / Halvelliptiske Forfjedre, kvartelliptiske Bagfjedre / Pladehjulene, som nemt kan skiftes, fastholdes ved 4 Møtrikker / Ballonringe 715×115 / Benzinbeholderen rummer ca 23 Liter. — Forandringer forebeholdes.

OPEL-VÆRKET



Opel-Værket, der i Dag er Tysklands største Automobilfabrik og den største Cykle-Fabrik i Verden, blev grundlagt 1862. Efter Verdenskrigen var Fa. Adam Opel den eneste tyske Automobilfabrik, der omforandrede sin Fabrik til Seriefabrikation efter moderne Principer. Fabriken optager et Fladeareal af 920 000 qm, 8 000 Arbejdere beskæftiges, der ved Hjælp af 5 000 moderne Maskiner hvert 11. Sekund frembringer en Cykle og hvert andet Minut en Automobil.

OPPEL | OPPEL | OPPEL | OPPEL

OPPEL | OPPEL | OPPEL | OPPEL

OPPEL | OPPEL | OPPEL | OPPEL

4 HK

OPPEL

med



Bremse

GENERALREPRÆSENTANT
FOR DANMARK:
VALDEMAR HINRICHSEN
HADERSLEV

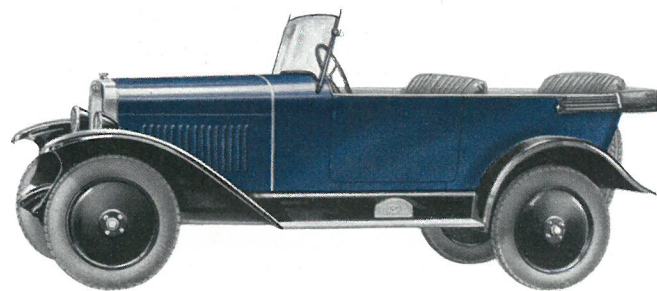
4/16 HK 2-PERSONERS-VOGN



De 2 Sæder, polstrede med fineste sort vandtæt Læder, byder saavel Fører som Passager et bekvemt Sæde. Paa hver Side findes en bred Dør. Kalechen, der i faa Øjeblikke kan slaas op, er af prima sort imprægneret Stof. Med de udmærkede, nøje tilpassede Sidedestykker byder Kalechen en fortrinlig Beskyttelse imod Regn og Kulde.

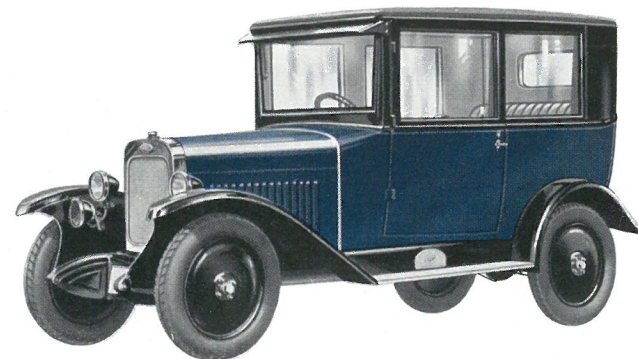
Karosseriets Bagparti danner et stort praktisk Bagagerum, som kan aflases. To kraftige Bagageholdere byder yderligere Plads til Kufferter. Reservehjulet er fastgjort til Bagpartiet. Vindspejlet er indstilleligt og er forsynet med Visker. Lakeringen bliver efter Ønske udført i staalblaa, vinrød eller grøn Farve.

4/16 HK 4-PERSONERS TURISTVOGN



Denne 4-Personers Turistvogn har paa hver Side en bred Dør, alle Sæder er polstrede med fineste sort Læder, de to Forsæder kan klappes fremefter, saaledes, at der bydes bekvem Plads ved Indstigning til de brede og magelige Bagsæder. Forsæderne kan rykkes frem eller tilbage, alt som Vognføreren er stor eller lille. Ogsaa denne Vogn har en fortrinlig, absolut vandtæt Kaleche med Sidedestykker med Celluloïdruder, som aabnes og lukkes med Vogn-dørene. Det indstillelige Forspejl er forsynet med Visker. Reservehjulet er anbragt bagpaa Vognen. Lakeringen er i Standart-udførelse staalblaa, kan dog efter Ønske ogsaa leveres bordeaux-rød eller beige farvet.

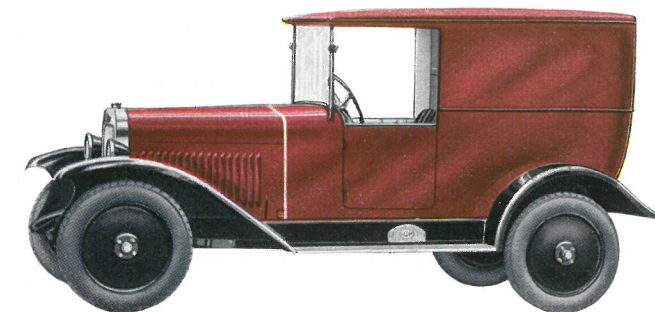
4/16 HK COACH



Den behagelige med blaa-grøn Plys udslaaede Coach, byder bekvem Plads til 4 Personer. Ogsaa denne Vogn har paa hver Side en bred Dør. Forsæderne kan klappes fremefter, saa at Indstigningen til Bagsæderne er bekvem. De særdeles store Vinduer giver Lys og fri Udsigt til alle Sider. Det forreste Vindspejl bestaar af en Skive, godt indlagt og aftættet med Gummilister. Skiven selv kan i sommervarme Dage aabnes fremefter, i lukket Stilling byder en særlig patenteret Anordning af Instrument-betrættet tilstrækkelig Ventilation ind i Vognen, dog uden at foraarsage Træk.

Som Standartudstyr leveres: Solskærm, Vinduesvisker, Spejl, Speedometer, Loftslampe og rigeligt Værktøj.

4/14 HK VAREVOGN



Opel-Varevognen har en lukket Kasse med Tag over Førersædet, der byder Plads til 2 Personer. Sædet er polstret med fineste sort Læder. — Forspejlet er indstilleligt og forsynet med Vinduesvisker. — Værktøjet er anbragt under Sædet. Varekassen er forsynet med Loftslampe og kan selvfølgelig aflaaes.

De indre Maal er:

Dybde	Kr. 1060 mm
Bredde	„ 1190 mm
Højde	„ 1080 mm

Den bagerste Dør er 860 mm bred og 1025 mm høj. Vognens Bæreevne foruden 2 Chauffeurer er 200 kg.

— Opel-Varevognen bliver som Standarttyp leveret i Bordeaux-rød Lakering, efter Ønske dog ogsaa i andre Farver.

