

Køb og kør med sund fornuft



MORRIS

**Alle MORRIS modeller er dobbelt sikret mod rust:
1. BLMC-rustbeskyttet - 2. Dinitrolbehandlet efter FDM-metoden**



Alle MG modeller er dobbelt sikret mod rust: 1. BLMC-rustbeskyttet 2. Dinitrolbehandlet efter FDM-metoden.

Offentliggørelsen af denne brochure er ikke ensbetydende med et bindende tilbud. Ret til ændringer uden varsel i specifikationer og udstyr forbeholdes. Salg og levering af de i denne brochure omhandlede køretøjer sker i henhold til de af Dansk Oversøisk Motor Industri A/S og B.M.C. Export Sales Limited fastsatte leverings- og garantibetingelser.

Autoriseret forhandler:



DOMI A/S
2600 GLOSTRUP
TELF. (01) 96 14 10



E. M. JENSEN
ODENSE A/S



AUTOMOBIL- OG TRAKTORFORRETNING
KOCHSGADE 79 . ODENSE . ☎ 11 08 10
ODENSEVEJ 101 . HJALLESE . ☎ 11 58 10



MORRIS MASCOT OG MORRIS MASCOT SUPER

Bilen som opfylder den moderne bilists krav til rummelighed indenfor ydre mini-mål. Let at manøvrere, let at parkere . . . og så er økonomien skotsk i en Mascot. Over to millioner af dem har forladt samlebåndene, og i dag er den en best-seller mere end nogensinde. I grundudgaven har Morris Mascot en 848 cm³ motor, mens den endnu hurtigere, endnu mere luksuriøse Mascot Super har 998 cm³ under hjelmene, og Morris Mascot Super fås nu også med automatisk transmission . . . automatisk når De ønsker det . . . manuel, når De vil ha' en hånd med i skiftet!

Motor: Firecylindret, topventilet, tværplaceret. Mascot: 848 cm³, 38 HK v. 5.500 o/m. Super: 998 cm³, 42 HK v. 5250 o/m. **Kobling:** Tør enkeltplade, 18 cm i diameter. **Gearkasse:** Firetrins, fuldsynkroniseret. Bundgearskifte. Tilbagetrøkket, remote control på Mascot Super. **Transmission:** Forhjulstræk med korte kardanakslar. **Styretøj:** Tandstang. **Hjul og dæk:** Stålbladehjul, 5,20-10 Dunlop dæk. **Bremser:** Hydrauliske med 17,8 cm tromlebremser ved alle hjul. 2 primære bremseko foran, 1 primær og 1 sekundær bremseko bagi. **Affjedring:** Hydrolastic fjederelementer parallelfor-

bundne for og bag. **Elektrisk system:** 12 volts, 43 amp/t batteri. Multikontakt på ratstammen aktiverer horn, overhalingslys, op- og nedblænding samt blinklys. **Instrumenter:** Speedometer. Benzindmåler. Kontrollamper for olietryk, blinklys, højt lys og dynamo. (På Mascot Super er der kølevandstermometer og oliemanometer). **Karosseri:** 4 personers sedan. Standard og Super-version. **Dimensioner:** Længde: 305 cm. Bredde: 141 cm. Højde: 134 cm. **Ekstraudstyr:** Automatisk transmission (kun Mascot Super).



MORRIS MASCOT COOPER Mk. II OG COOPER 'S' Mk. II

Begrebet »succes« har aldrig været mere ærligt anvendt end i forbindelse med de to Cooper-versioner af Morris Mascot. Disse vognes rally- og løbs-successer kendes af enhver, som har blot den mindste interesse for bilsport. FART og ACCELERATION er, hvad disse fantastisk velkørende biler står for. »S«-modellens sejrliste er næsten uden ende . . . og uge for uge bliver den stadig mere endeløs! Fælles for begge Cooper-modeller er deres renommé for driftsikkerhed og vejsikkerhed. Et renommé som understreger deres talent for dobbelt-rollen: turist/sportsvogn.

Motor: Firecylindret, topventilet, tværplaceret. 2 karburatorer. Cooper: 998 cm³, 57 HK v. 5800 o/m. »S«: 1275 cm³, 79 HK v. 6000 o/m. Transmissionshuset er kombineret med motorens bundkar. **Kobling:** Tør enkeltplade, 18 cm i diameter. **Gearkasse:** Firetrins, fuldsynkroniseret. Første 3,20:1, andet 1,92:1, tredje 1,36:1, fjerde 1,00:1. Baggear 3,20:1. **Transmission:** Forhjulstræk med korte kardanakslers. Udveksling: 3,765:1 (Cooper); 3,44:1 (»S«). **Styretøj:** Tandstang. **Hjul og dæk:** Stålpladehjul, 145-10 Dunlop SP radialdæk. **Bremser:** Hydrauliske. Cooper: 17,8 cm skivebremser foran og 18,8 cm tromlebremser bagi. »S«: 19,05 cm

skivebremser foran og 18,3 cm tromlebremser bagi. **Bremseforstærker.** **Affjedring:** Hydrolastic fjederelementer, parallelforbundne for og bag. **Elektrisk system:** 12 volt, 43 amp/t batteri. Multikontakt på ratstammen aktiverer horn, overhalingslys, op- og nedblænding samt blinklys med automatisk tilbageslag. **Instrumenter:** Speedometer, benzin-, kølevandstemperatur- og olietryksmålere. Kontrollamper for blinklys, højt lys og dynamo. **Karosseri:** 4 personers sedan, Cooper og Cooper »S«-versioner. **Dimensioner:** Længde: 305 cm. Bredde: 141 cm. Højde: 135 cm.



MORRIS MASCOT SUPER STATIONCAR

Der er to versioner: med helstålkarrosseri eller stålkarrosseri med trælist. En virkelig de luxe stationcar, som giver fire voksne en spændabel plads ... for ikke at tale om deres bagage, der ordentlig kan brede sig. Bagsædet kan foldes sammen på et øjeblik, og med to personer i vognen bliver bagagepladsen derved næsten tredoblet. Den 42 hestes motor giver et overskud af kraft. Mascot er den fuldkomne by-bil. Let at håndtere i den mest fortvivlende trafik – og den kan parkere hvor andre ikke har en chance. Den er virkelig fiks og charmerende. Fås også med automatisk transmission.

Motor: Firecylindret, topventilet, tværplaceret. 998 cm³, 42 HK v. 5250 o/m. **Kobling:** Tør enkeltplade, 18 cm i diameter. **Gearkasse:** Fire-trins fuldsynkroniseret. **Bundgearskifte** af remote control-typen (tilbagetrækket). **Transmission:** Forhjulstræk med korte kardanaksler. **Styretøj:** Tandstang. **Hjul og dæk:** Stålpladehjul, 5,20-10 Dunlop dæk. **Bremser:** Hydrauliske med 17,8 cm tromlebremser ved alle hjul. 2 primære bremseko foran, 1 primær og 1 sekundær bremseko bagi. **Affjedring:** Gummi-fjederelementer og hydrauliske støddæmpere. **Elektrisk system:** 12 volt, 43 amp/t bat-

teri. Multikontakt på ratstammen aktiverer horn, overhalingslys, op- og nedblænding samt blinklys med automatisk tilbageslag. **Instrumenter:** Speedometer. Benzin-, kølevandtemperatur- og olietryksmålere. **Kontrollamper** for blinklys, højt lys og dynamo. **Karrosseri:** Stationcar, firepersoners med nedfoldeligt bagsæde til foregelse af bagagerums/ladpladsen. Kapacitet med 4 passagerer: 0,45 m³. Med 2 passagerer: 1,02 m³. **Dimensioner:** Længde: 330 cm. Bredde: 141 cm. Højde: 136 cm. **Ekstraudstyr:** Automatisk transmission.

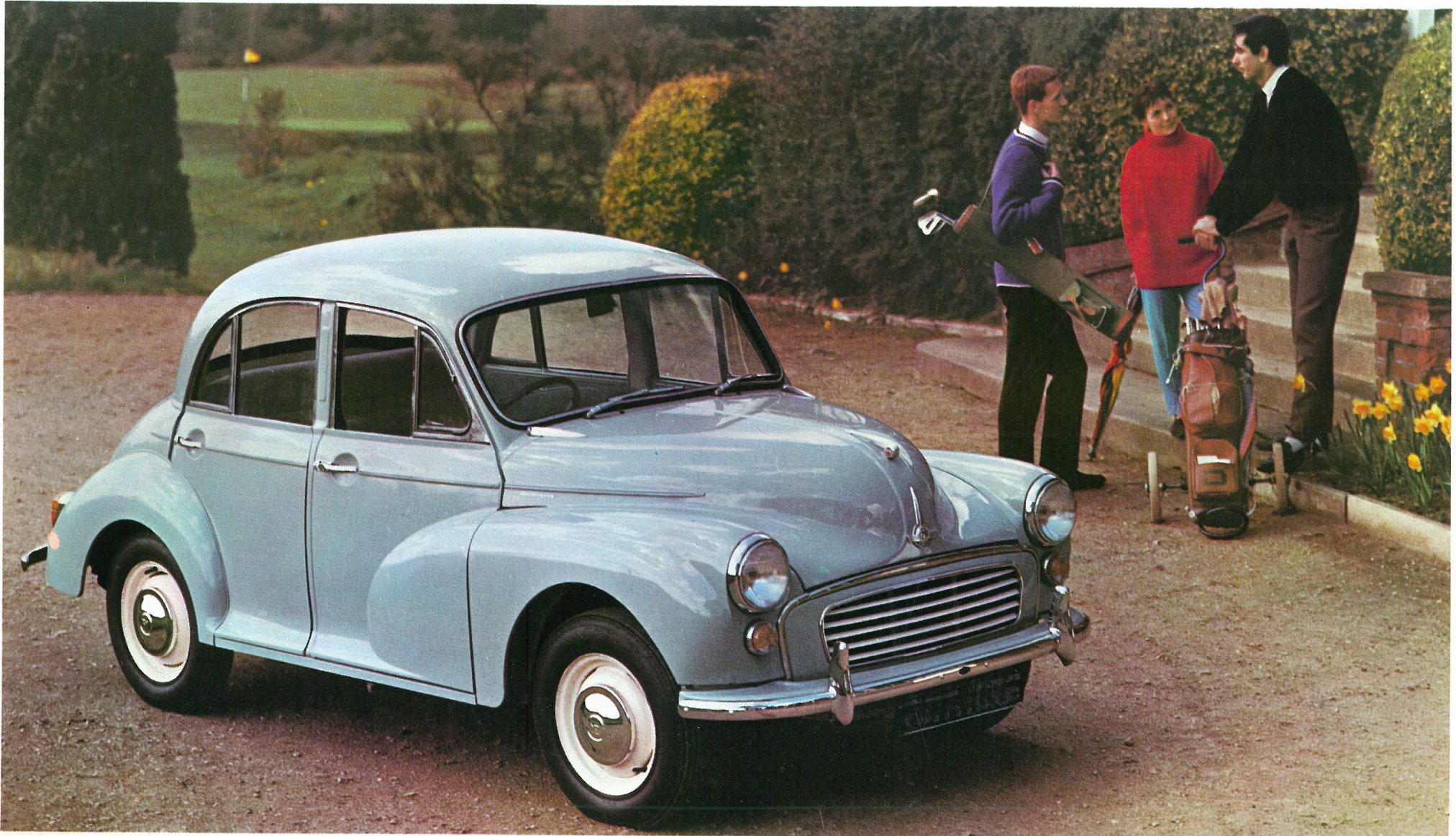


MORRIS 1000 SUPER

Still going strong er den robuste, rummelige og velkørende Morris 1000 Super. Under alle himmelstrøg har den bevist sin køremæssige uforfærdethed, sin fantastiske kvalitet. Millioner af tilfredse ejere kan bevidne dens popularitet. Den smidige 51 hestes motor giver en fin accelerationsevne og en uanstrengt, høj marchfart ... og en 1000 Super har bremses, der passer til kræfterne. De dejlige farver og det lækre interiør fanger øjet. Kort og godt: den engelske bilhistories mest succesrige bil. En stor bil ... undtagen i anskaffelsespris og kørselsomkostninger.

Motor: Firecylindret, topventilet, 1098 cm³, 51 HK v. 5100 o/m. **Kobling:** Tør enkeltplade, 18,4 cm i diameter. **Gearkasse:** 4-gears gearkasse. Udvekslingsforholdet: første 3,63:1, andet 2,17:1, tredje 1,41:1, fjerde 1,00:1. Bak 4,66:1. **Transmission:** Hardy-Spicer kardanaksel med notfortannet glidemuffe og kardanled med nålelejer. Trekvartflydende bagaksel. Udveksling: 4,22:1. **Styretøj:** Tandstang. **Hjul og dæk:** Stålpladehjul, 5,20-14 Dunlop dæk. **Bremses:** Hydrauliske, 20,3 cm tromle-

bremses foran, 17,8 cm bagi. **Affjedring:** Foran: uafhængig med torsionsstænger. Bag: bladfedre. Hydrauliske støddæmpere. **Elektrisk system:** 12 volt, 40 amp/t batteri. **Instrumenter:** Speedometer. Benzinmåler. Kontrollamper, for olietryk, blinklys og dynamo. **Karosseri:** 2 dørs sedan (4 døre mod særbestilling). **Dimensioner:** Længde: 376 cm. Bredde: 152 cm. Højde: 151 cm. **Ekstraudstyr:** Kofangerhorn.



MORRIS 1000 SUPER STATIONCAR

I årevis har denne Super Stationcar været sin klasses best seller – ikke mindst i den forbløffende prisgunstige Combi-version. Ikke mærkeligt, for i enhver henseende byder den på en forbilledlig kombination af rummelighed, driftsikkerhed, gode køreegenskaber og komfort. Den har fantastisk vejbeliagenhed, overlegen trækraft og enestående benzinøkonomi. Idealet for enhver, der har brug for vekselvis person- og varetransport. Teknisk set er den identisk med Morris 1000 Super personvognen – en garanti for høj kvalitet og stor gensalgpris.

Motor: Firecylindret, topventilet, 1098 cm³, 51 HK v. 5100 o/m. **Kobling:** Tør enkeltplade, 18,4 cm i diameter. **Gearkasse:** Synkronisering til 2., 3. og 4. gear. Udvekslingsforhold: første 3,63:1, andet 2,17:1, tredje 1,41:1, fjerde 1,00:1. Bak 4,66:1. **Transmission:** Hardy-Spicer kardanaksel med notfortannet glidemuffe og kardanled med nålelejer. Trekvartflydende bagaksel. Udveksling: 4,22:1. **Styretøj:** Tandstang. **Hjul og dæk:** Stålpladehjul, 5,20-14 Dunlop dæk. **Bremser:** Hydrauliske, 20,3 cm tromlebremser foran, 17,8 cm bagi. **Af-**

fjedring: Foran: uafhængig med torsionsstænger. Bag: bladfedre. Hydrauliske støddæmpere. **Elektrisk system:** 12 volt, 40 amp/t batteri. **Instrumenter:** Speedometer. Benzinmåler. Kontrollamper for olietryk, blinklys og dynamo. **Karosseri:** Stationcar eller combi med blændede sideruder. Firepersoners med nedfoldeligt bagsæde til forøgelse af bagagerum/ladpladsen. Kapacitet med 4 personer: 0,57 m³, med 2 passagerer: 1,33 m³. **Ekstraudstyr:** Kofangerhorn.



MORRIS MARINA

En favorit blandt forhjulstrukne biler, der uden diskussion giver mest bil for pengene i sin klasse. Marina-køreegenskaberne er legendariske. Hemmeligheden er den avancerede Hydro-elastic-affjedring, der parvis forbinder for- og baghjul. Se, hvor rummelig en Marina er, se, hvor lækkert den er udstyret. Ikke noget under, at den er steget og steget på den danske salgsstatistik. Morris Marina dominerer sin klasse, i teknik, i køreegenskaber, komfort og driftssikkerhed. Også når der er tale om kørselsøkonomi falder valget på Morris Marina.

Motor: Firecylindret, topventilet, tværstillet. 1098 cm³ 51 HK v. 5100 o/m. **Kobling:** Tør enkeltplade, 18,1 cm i diameter. **Gearkasse:** Fire-trins. Remote Control bundgearskifte (tilbagetrukket). **Transmission:** Forhjulstræk over korte kardanaxler med universalled. **Styretøj:** Tandstang. **Hjul og dæk:** Stålpladehjul, 5,50-12 Dunlop dæk. **Bremser:** Hydrauliske 21,3 cm skivebremser foran, 20,3 cm tromlebremser bagi. **Affjedring:** Hydro-elastic fjederelementer, parvis forbundne. **Elektrisk sy-**

stem: 12 volt, 40 amp/t batteri. Multikontakt på ratstammen aktiverer horn, overhalingslys, op- og nedblænding samt blinklys med automatisk tilbageslag. **Instrumenter:** Speedometer. Benzinmåler og kølevandstermometer. Kontrollamper for olietryk, højt lys, blinklys og dynamo. **Karosseri:** 2 (eller 4 dørs), fire-fem persons sedan. **Dimensioner:** Længde 370 cm. **Bredde:** 153 cm. Højde: 134 cm. **Ekstraudstyr:** Kofangerhorn.



MORRIS MARINA GT

GT-versionen af Morris Marina er ikke blot en endnu hurtigere Marina, men også en endnu mere luksusudstyret Marina, der fås med to eller fire døre. Med den nye 1275 cm³ 62 hestes motor vil De i Marina GT finde en lige så velkørende som lynhurtig vogn. GT'en har sit eget luksus-frontpanel med stor pakkehylde under panelet. Sæderne er blevet endnu bedre, og tykke tæpper dækker hele vognen. Hurtig, rummelig og sikker luksus! Marina GT fås også med BMC automattransmission ... efter mange eksperters mening den bedste gearautomatik, der endnu er fremstillet.

Motor: Firecylindret, topventilet, tværstillet. 1275 cm³, 62 HK v. 5250 o/m. **Kobling:** Tør enkeltplade, 18,1 cm i diameter. **Gearkasse:** Firetrins fuldsynkroniseret med Remote control bundgearskifte (tilbagetrukket). **Transmission:** Forhjulstræk over korte kardanakslar med universalled. **Styretøj:** Tandstang. **Hjul og dæk:** Stålpjadedehjul, 5,50-12 Dunlop dæk. **Bremser:** Hydrauliske, 21,3 cm skivebremser foran, 20,3 cm tromlebremser bagi. **Affjedring:** Hydrolastic fjederelementer, parvis

forbundne. **Elektrisk system:** 12 volt, 40 amp/t batteri. Multikontakt på ratstammen aktiverer horn, overhalingsslys, op- og nedblænding samt blinklys med automatisk tilbageslag. **Instrumenter:** Speedometer. Benzinnåler og kølevandstermometer. Kontrollamper for olietryk, blinklys, langt lys og dynamo. **Karosseri:** Fire-fem personer, 2 og 4 dørs sedan. **Dimensioner:** Længde: 373 cm. Bredde: 153 cm. Højde: 134 cm. **Ekstraudstyr:** Automatisk transmission.



MORRIS MARINA GT STATIONCAR

Lige så velkørende som saloonudgaven af Marina GT. Lige så hurtig og komfortabel – lige så let at manøvrere, hvor pladsforholdene er beskedne. Men endnu mere rummelig er stationcar-versionen af Marina GT. En ønskevogn for den store familie, for hende eller ham, der skiftevis skal ha' mange passagerer og megen bagage sat på hjul. En vidundervogn til week-end og ferieture fordi den giver to fuld-længde sovepladser, når bagsæderne klappes op i »neutral-stilling«. Striben langs karrosserisiden understreger stationcar-karakteren i denne vellykkede englænder.

Motor: Firecylindret, topventilet, tværstillet. 1275 cm³, 62 HK v. 5250 o/m. **Kobling:** Tør enkeltplade, 18,1 cm i diameter. **Gearkasse:** Firetrins fuldsynkroniseret med remote control bundgearskifte (tilbagetrukket). **Transmission:** Forhjulstræk over korte kardanaksler med universalled. **Styretøj:** Tandstang. **Hjul og dæk:** Stålpadehjul, 5,50–12 Dunlop dæk. **Bremser:** Hydrauliske, 21,3 cm skivebremser foran, 20,3 cm tromlebremser bagi. **Affjedring:** Hydrolastic fjederelementer, parvis forbundne. **Elektrisk system:** 12 volt, 40 amp/t batteri. Multikontakt på ratstammen aktiverer horn, overha-

lingslys, op- og nedblænding samt blinklys med automatisk tilbageslag. **Instrumenter:** Speedometer. Benzinnåler og kølevandstermometer. Kontrollamper for olietryk, blinklys, langt lys og dynamo. **Karrosseri:** Stationcar, fire-fem personer med nedfoldeligt sæde til forøgelse af bagagerummets størrelse. Kapacitet med fire-fem passagerer: 0,40 m³. Med to passagerer: 1,07 m³. **Dimensioner:** Længde: 373 cm. Bredde: 153 cm. Højde: 134 cm. **Ekstraudstyr:** Automatisk transmission. Justerbare forsæderyglæn.



MORRIS OXFORD SALOON OG STATIONCAR

Sæt Dem en gang ind i en Oxford – ind på lækre bucketsæder ... med fødderne på tykke gulvtæpper ... ind i en vogn, som detalje for detalje ånder luksus. En klassiker, ja men en klassiker, som stadig i teknisk forstand er fulgt med tiden. Det vil De erfare, når De sætter Dem bag rattet i en Oxford – og det gælder både køreegenskaber og komfort – i Saloon og Stationcar. Der er en overdådighed af plads. Store ruder med frit udsyn til alle sider – også bagud. Morris Oxford er en bil, De kan stole på, en bil De vil begejstres over.

Motor: Firecylindret, topventilet, 1622 cm³, 64 HK v. 4500 o/m. **Kobling:** Tør enkeltplade, 20 cm i diameter. **Gearkasse:** Synkronisering til 2., 3. og 4. gear. Udvekslingsforhold: første 3,636:1, andet 2,214:1, tredje 1,374:1, fjerde 1,00:1. Bak 4.755:1. **Transmission:** Trekvartflydende bagaksel. Hypoidskårne kron- og spids-hjul. Udvekslingsforhold: 4,3:1. **Styretøj:** Snekke og tap. **Hjul og dæk:** Stålpladehjul. Saloon: 5,90-14 Dunlop dæk; Stationcar: 5,90-14 H.D. **Bremser:** Hydrauliske. To primære bremsesko foran, 1 primær og 1 sekundær bremseko bagi. Tromlediameter 22,9 cm. **Afjedring:** Foran: uafhængig, bagi: bladfedre. Hydrau-

liske støddæmpere. Saloon: krængningsstabilisator for og bag. Stationcar: krængningsstabilisator foran. **Elektrisk system:** 12 volt, 57 amp/t batteri. **Instrumenter:** Speedometer. Benzin- og kølevandstemperaturmålere. Olietrykmanometer. El-ur (kun på stationcar). Kontrollamper for langt lys og dynamo. **Karosseri:** 4-5 personers Saloon og 4-5 personers Stationcar. **Dimensioner Saloon:** Længde: 443 cm. Bredde 161 cm. Højde: 147 cm. **Dimensioner Stationcar:** Længde 452 cm. Bredde: 161 cm. Højde: 152 cm. **Ekstraudstyr:** Automatisk transmission. Saloon: 1,5 liter BMC dieselmotor, el-ur.



MORRIS MONACO Mk. II OG MONACO 'S' med 101 HK motor

Morris Monaco har bevist, at kombinationen forhjulstræk/Hydrolastic-affjedring med succes kan overføres til større biler. Morris Monaco er stor på den fornuftige måde: indvendig ... og dertil luksuriøs. Sæderne har den rette ortopediske form, de støtter, hvor de skal, og sørger sammen med de sikre køreegenskaber for, at De når målet uden træthed – selv når vejforholdene er de dårligst tænkelige. Se engang rigtig på den og prøv den. De vil da blive lige så begejstret som FDM's prøvehold, der udtalte: Morris Monaco har en fremragende kombination af køresikkerhed og kørekømt og helt usædvanlige indvendige pladsforhold.

Motor: Firecylindret, topventilet, tværplaceret. 1798 cm³, 91 HK v. 5400 o/m. Gearkasse og differentiale er indbygget i motorens bundkar. **Kobling:** Tør enkeltplade, 20,3 cm i diameter. **Gearkasse:** Firetrins fuld-synkroniseret. Udvekslingsforhold: første 3,29:1, andet 2,17:1, tredje 1,38:1, fjerde 1,00:1. Bak 3,08:1. **Transmission:** Forhjulstræk over kardanaxler med universald. Udveksling: 3,88:1. **Styretøj:** Tandstang. **Hjul og dæk:** Stålpjadhjul, 165-14 Dunlop SP 68 radialdæk. **Bremser:** Hydrauliske, 23,6 cm skivebremser foran, 22,9 cm tromlebremser med én primær og én sekundær bremsekoagi. **Bremseforstærker.** **Affjedring:** Hydrolastic fjederelementer, parallellforbundne. **Elek-**

trisk system: 12 volt, 57 amp/t batteri. Neddæmpningsrelæ for bageste blinklys, stoplys og kontrollamperne, når positions- og hovedlyset er tændt. **Instrumenter:** Båndspeedometer, kølevandstermometer, benzinur. Kontrollamper for olietryk, langt lys, dynamo og blinklys. **Karosseri:** 5 personers sedan. **Dimensioner:** Længde: 422 cm. Bredde: 170 cm. Højde: 142 cm. **Ekstraudstyr:** Automatisk transmission.

MORRIS MONACO »S«

Motor: 101 HK v. 5600 o/m. To S.U. type HS 6 horisontalkarburatorer med luftfilter, der har to udskiftelige filterelementer. Kompressionsforhold 9,5:1. Kraftigere skivebremser på forhjulene. **Fart:** 160 km/t.

