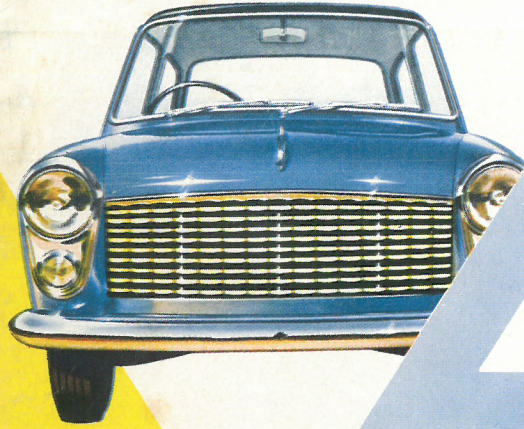


DE FORENEDE AUTOMOBILFABRIKER A/S  
ODENSE

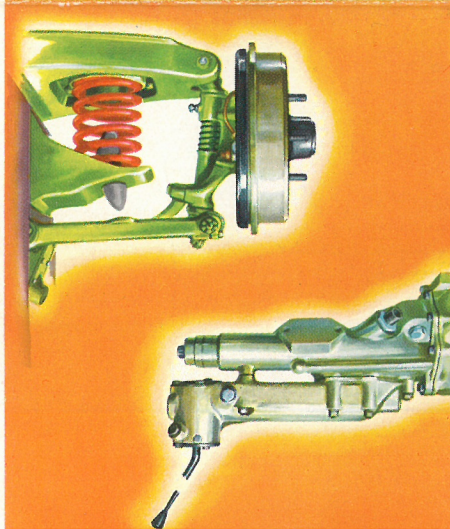


HER ER  
DERES  
NY AUSTIN

40

40

Printed in part in England



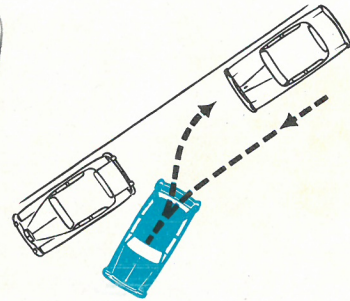
**Fire fremddgear**  
Et fremtrædende kendetegn hos A 40 er den hurtige og smidige acceleration i de lavere gear, den høje hastighed i 3. gear og den udpræget økonomiske gang i topgear. 2., 3. og 4. gear er synchroiseret. Den hypoid bagaksel, som har tilladt en værdifuld forsænkning af gulvet, sikrer vognens behagelige bløde kørsel.

**Uafhængigt forhjulsophæng**

Er De en tilhænger af sportspræget kørsel, er A 40 lige en vogn for Dem. Forvognens uafhængige spiralfjedre med dobbeltsel, er A 40 lige en vogn for Dem. Forvognens uafhængige støddæmpere giver styring og sikker samtidig en helt fremragende vejbinding. Bagfjedrene er halvlelliptiske.



**Glem benzin Sorgen!**  
Man kører godt i A 40. Man kører også billigt. A 40 præsterer op til 17-19 km på literen.



**Nem at parkere**

Parkeringsproblemet, spøgelse skrumper ind til det rene ingenting, når man kører A 40. Man parkerer den i en hånd vending, idet vendeameteren kun er 10,67 m.

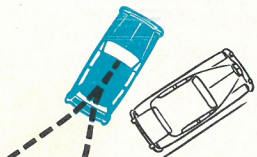
De er nærmere fremtiden

i en Austin A 40

## NY KOMFORT



## NY ØKONOMI



## DERES BILDRØM VIRKELIGGJORT MED DEN NYE



A 40 er ikke en vogn, hvor man behøver at sidde på skødet af hinanden. Bagsædet rummer mageligt to voksne eller tre børn, og de har plads til at røre sig. Polstringen er udført i det jernstærke og usædvanligt holdbare Vynide, som tilmed er fæstnet så effektivt, at det aldrig får nogen chance til at gå ud af facon. Rudemønstret på dørenes indvendige sider fremhæver interiørets elegance.

### Rekordsættende motor

De kan køre hurtigt og sikkert i A 40. Under motorhjælmen skjuler sig en pragtfuld BMC serie »A« motor på 4 cylindre og 948 ccm. Den er en videreudvikling af den prototype, som i august måned i fjor præsterede 9 internationale rekorder i Utah. »Hjerteslaget« i A 40 er altid i perfekt orden. Motoren arbejder trofast og støt ... og den spinder som en kat.

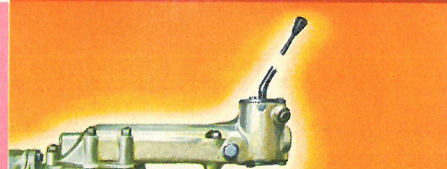
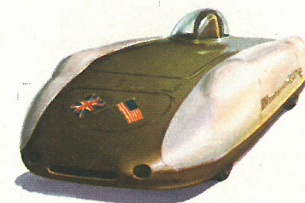
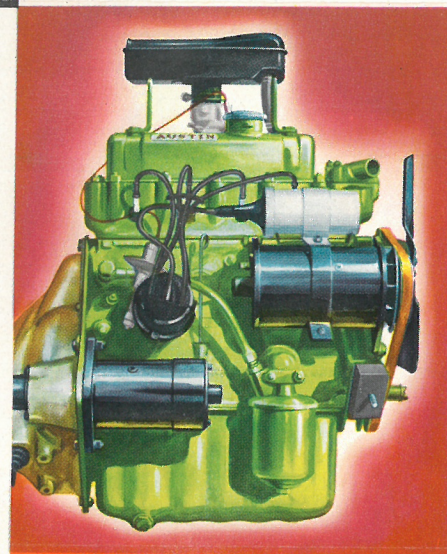
### Fire fremadgear

Et fremtrædende karaktertræk hos A 40 er den hurtige og smidige acceleration i de lavere gear, den høje hastighed i 3. gear og den udpræget økonomiske gang i

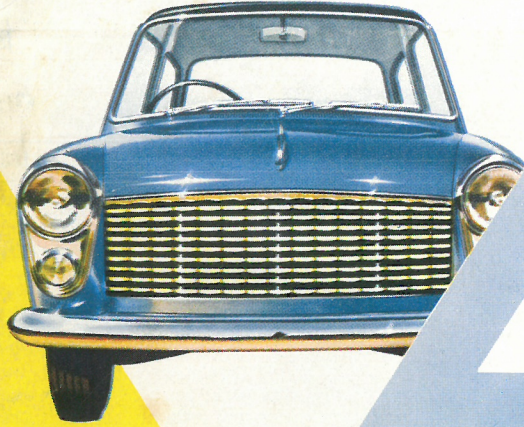
*Austin A 40 er skabt af verdens mest berømte automobilkonstruktør, italieneren Pinin Farina*

Fra top til tå, fra for til agter er A 40 en ny model, som på sensationel måde levendegør Deres ideal af en lille vogn. Hver enkelt detalje i denne strålende bil er udformet med henblik på at sikre den smidigste og bedste kørsel. Det gælder de brede døre ... det gælder den lange, yndefulde profil ... det gælder det genialt udformede nye bagagerum. Intet er skabt blot for ændringernes skyld. Den verdensberømte italienske designer Pinin Farina har udelukkende haft for øje at fremtrylle en *bedre vogn* til alle formål. Enhver enkelthed i den nye A 40 er en fryd for øjet og en drøm at køre.

## NY KRAFT



DE FORENEDE AUTOMOBILFABRIKER A/S  
ODENSE



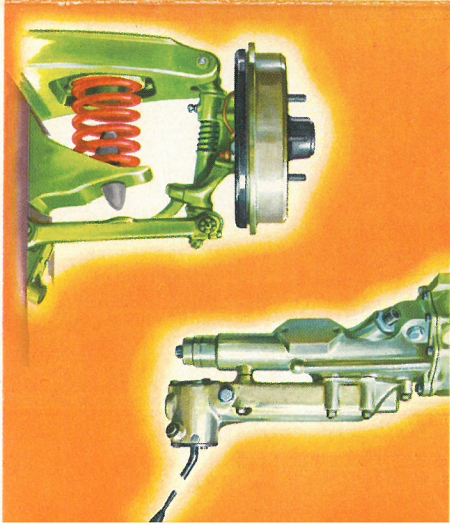
HER ER  
DERES  
NY AUSTIN

40

40



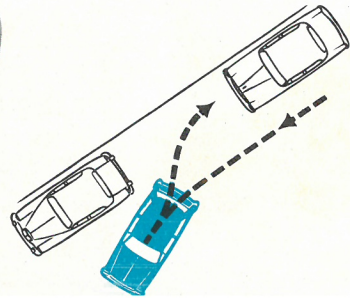
Printed in part in England



**Fire fremadgear**  
Et fremtrædende karaktertræk hos A 40 er den hurtige og smidige acceleration i de lavere gear, den høje hastighed i 3. gear og den udpræget økonomiske gang i topgear. 2., 3. og 4. gear er synchromiseret. Den hypoid bagaksel, som har tilladt en værdifuld forsenkning af gulvet, sikrer vognens behagelige bløde kørsel.

**Uafhængigt forhjulspåheng**

Er De en tilhænger af sportspræget kørsel, er A 40 lige en vogn for Dem. Forvognens uafhængige spiralfjedre med dobbeltdæmpere giver styringen samme præcision som i en sportsvogn, og sikrer samtidig en helt fremragende vejbinding. Bagfjedrene er halvelliptiske.



**Nem at parkere**

Parkeringsproblemet springer ind til det rene ingenting, når man kører A 40. Man parkerer den i en hånd vending, idet vendeameteren kun er 10,67 m.

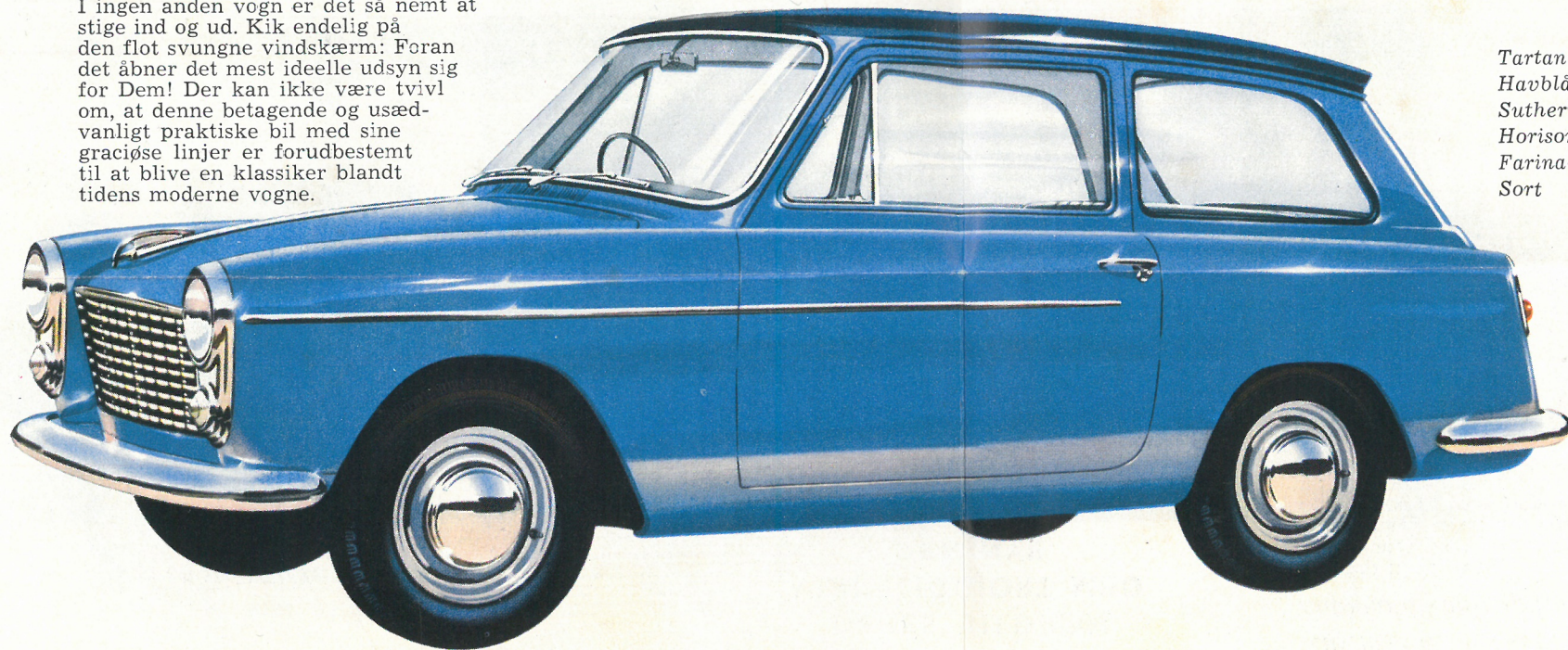


**Glem benzin Sorgenel**

Man kører godt i A 40. Man kører også billigt. A 40 præsterer op til 17-19 km på literen.

## NYE LINIER

Jo, her er virkelig tale om en vogn, som vil få folk til at spærre øjnene op. Dens sunde sans i hver eneste smuk linje lyser langt væk. Kik på det lange, brede tag: Under det er der rigelig plads til passagerer og bagage. Kik også på de smukke brede døre. I ingen anden vogn er det så nemt at stige ind og ud. Kik endelig på den flot svungne vindskærm: Foran det åbner det mest ideelle udsyn sig for Dem! Der kan ikke være tvivl om, at denne betagende og usædvanligt praktiske bil med sine graciøse linjer er forudbestemt til at blive en klassiker blandt tidens moderne vogne.



## NYE FARVER

Austin-fabrikerne har taget en række nye farver fra palletens righoldige skala, for at kunne yde A 40's skønhed fuld retfærdighed.

*Tartan-rød*  
*Havblå*  
*Sutherland-grøn*  
*Horisontblå*  
*Farina-grå*  
*Sort*

