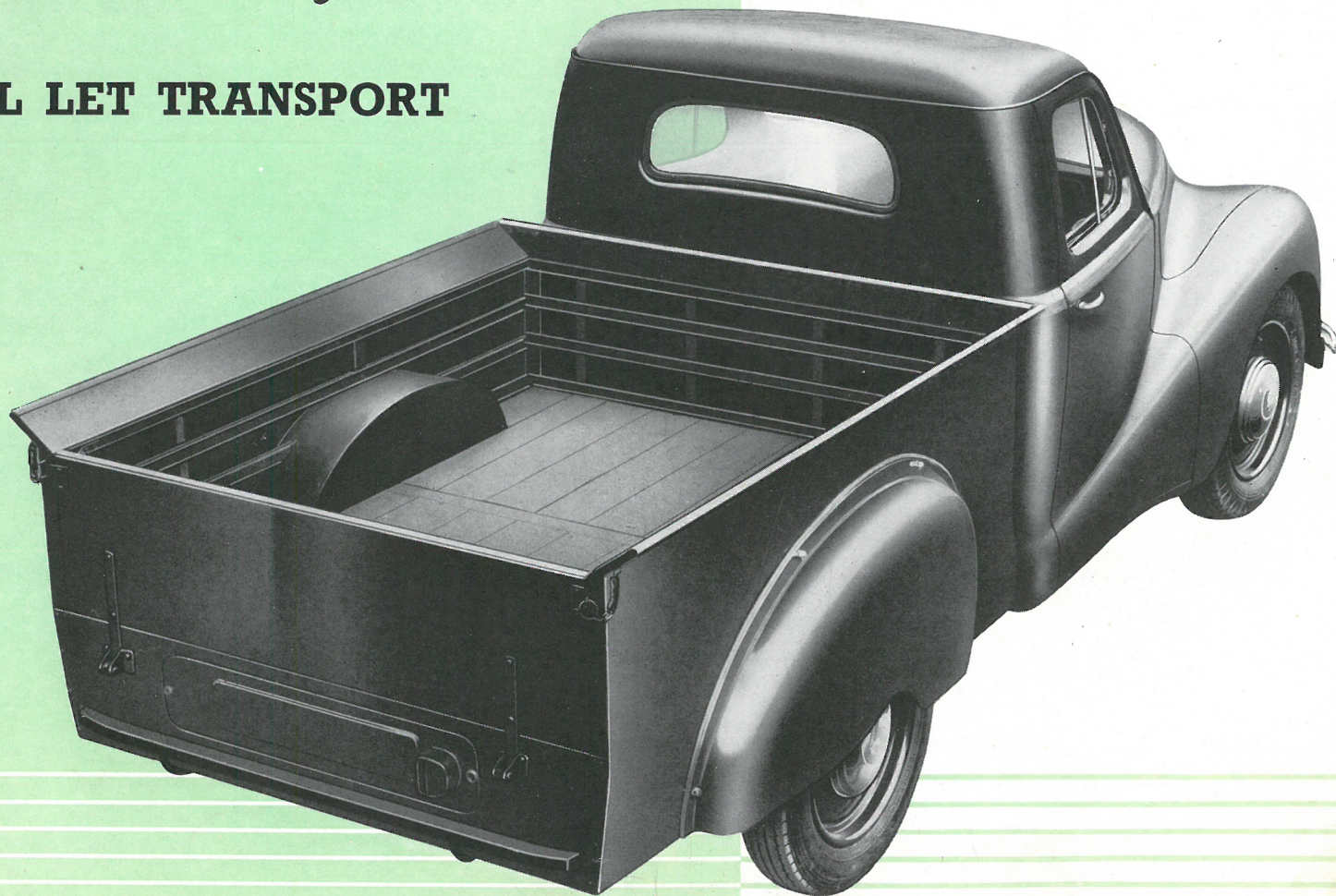


AUSTIN

"Pick-up"

TIL AL LET TRANSPORT

A40

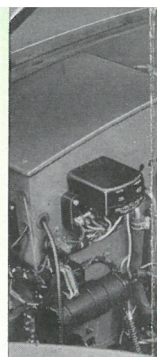
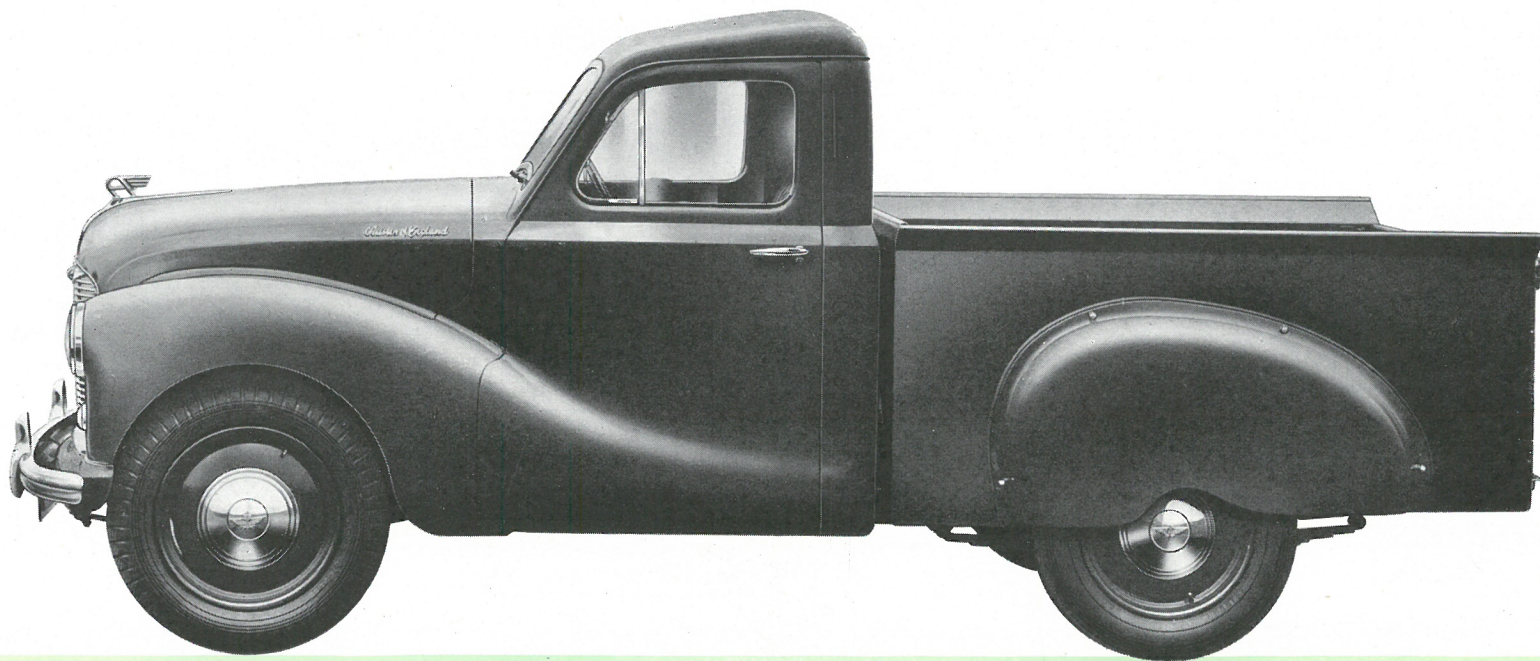


OVER hele Verden vil Landmænd, Handelsgartnere, Godsejere, Bygmestre, Dekorører, Købmænd og Erhvervsdrivende af enhver Art byde Austin "A-40" Pick-up velkommen.

En let, aaben Transportvogn paa det nu saa berømte "A-40" Chassis. Dette rigt anvendelige Køretøj med lavt Tyngdepunkt, forener i en levende og hensigtsmæssig Vogn godt Udseende, Arbejde og Kørselskomfort med stor Driftssikkerhed, hvilket de Kunder kræver, hvis Levevilkaar er afhængig af Transport.

"A-40" Pick-up har en levende, topventilet Motor, som kan give en hurtig Acceleration, hvis det ønskes, og dog er saa smidig, at Højgearet kan bruges ved overraskende lave Hastigheder ; en Kombination af Egenskaber, som bidrager til Sikkerhed og let Behandling under alle Forhold. Uafhængige Spiralfjedre foran, kombineret med halveliptiske Fjedre bag og hydraulisk Støddæmpere for og bag giver en rolig og blød Kørsel, uhørt i en Vogn i denne Prisklasse. Ujævn Grund og opkørt Vej foraarsager ofte Vanskeligheder, men med "A-40" Pick-up kan levende Dyr eller skrøbelige Varer blive transporteret med fuldstændig Sikkerhed. I Virkeligheden kan en Mængde forskelligartede Varer indtil en halv Tons transporteres over lange eller korte Afstande.

"A-40" Pick-up er kort sagt en robust og villig Vogn, der er klar til hundredvis af Job.

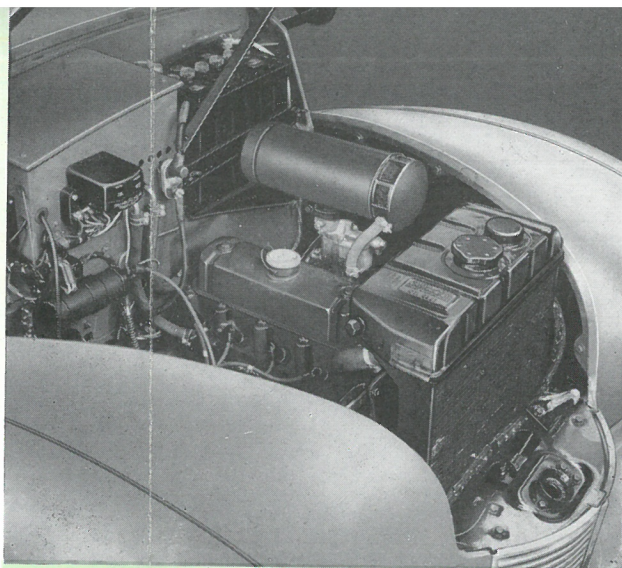


Motoren er

Den uafhængige Spiralfjeder

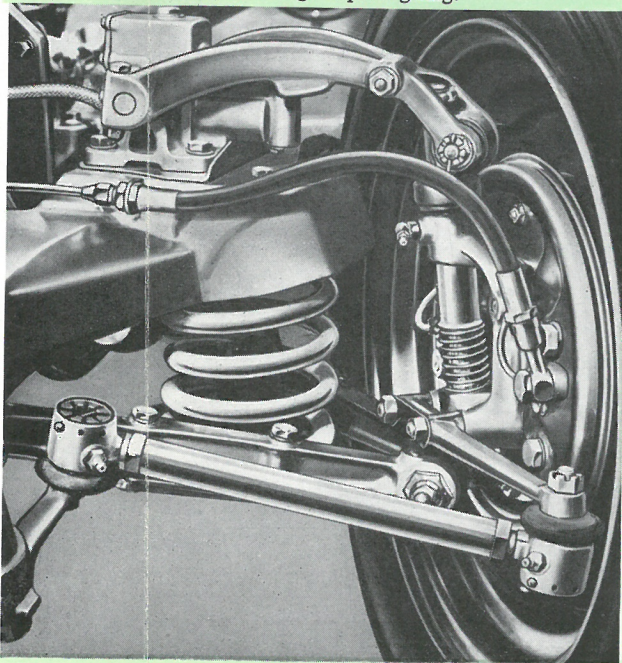


T I L H U N D R E D V I S A F T R A N S P O R T



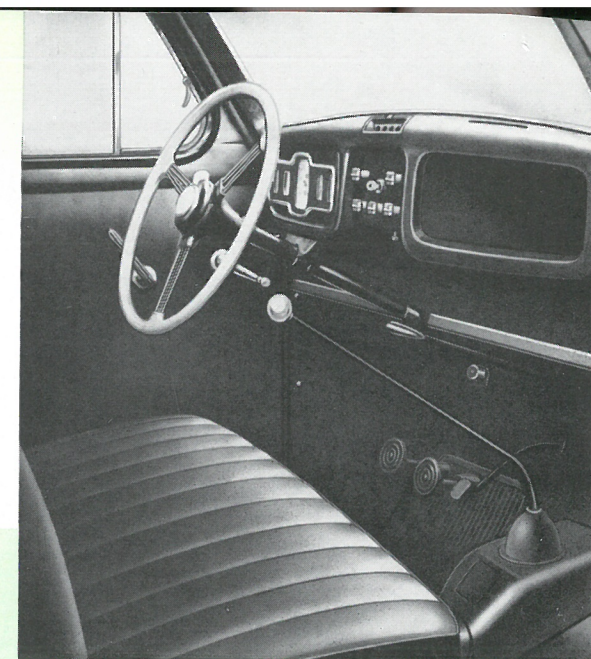
Motoren er let tilgængelig, naar Motorhjælmen er løftet.

Den uafhængige Forhjulsaaffjedring, der viser den store Spiralfjeder og den kraftige Ophængning.

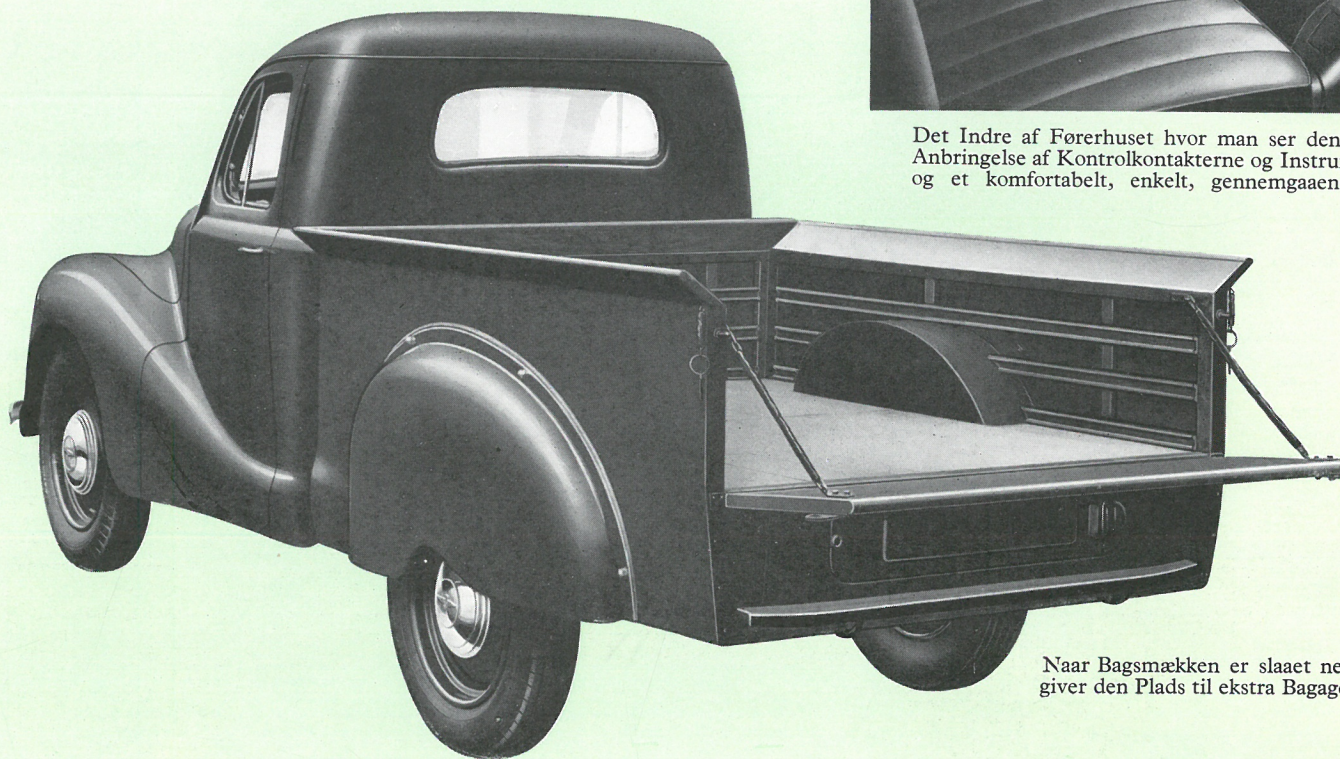


Der er mange fine Træk i Konstruktionen af "A-40" Pick-up, som vil gøre Indtryk paa den skarpsindige Iagttager, og som beviser denne Vogns fuldstændige Berettigelse til at paatage sig forskellige lette Transport Opgaver :

Hensigtsmæssig topventilet Motor der yder 40 BHK ved 4300 O/M. ★ Uafhængig Forhjulsaaffjedring ★ Girtings hydro-mekaniske Bremsesystem med selvtilspændende Bremses på Forhjulene ★ Snekke og Sektor Styring med Austins patenterede, indstillelige Kugleled ★ Skjulte Dørhængsler og indbyggede Trinbrædder, der er skjulte, naar Dørene er lukkede ★ Motorhjælmen laases inde fra Førersædet ★ Enkelt gennemgaaende sæde i fuld bredde beregnet til Fører og Passager ★ Stort, rummeligt, aabent Varelad med nedklapbar Bagsmæk.



Det Indre af Førerhuset hvor man ser den praktiske Anbringelse af Kontrolkontakterne og Instrumenterne, og et komfortabelt, enkelt, gennemgaaende Sæde.



Naar Bagsmækken er slaet ned giver den Plads til ekstra Bagage.

P O R T J O B — Y O U C A N D E P E N D O N I T