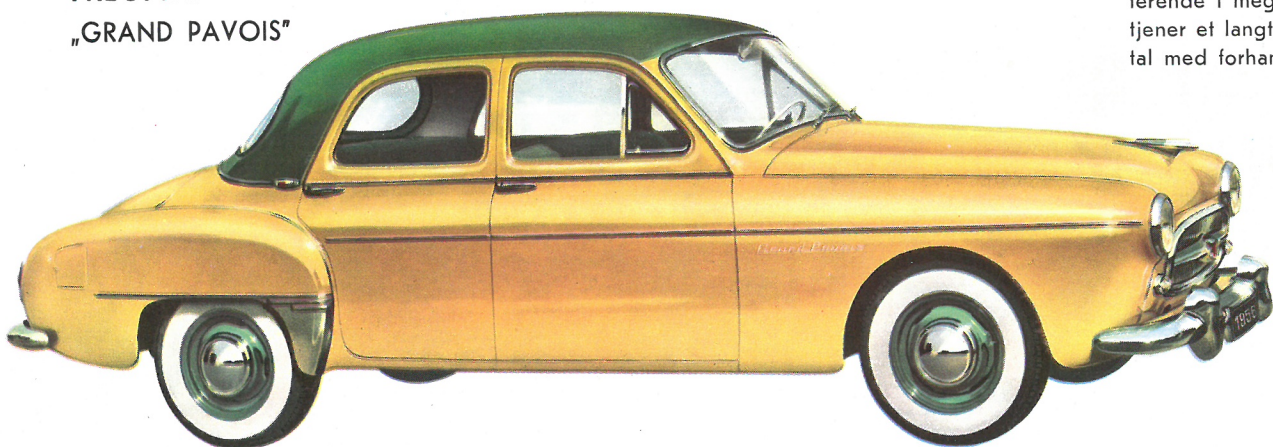
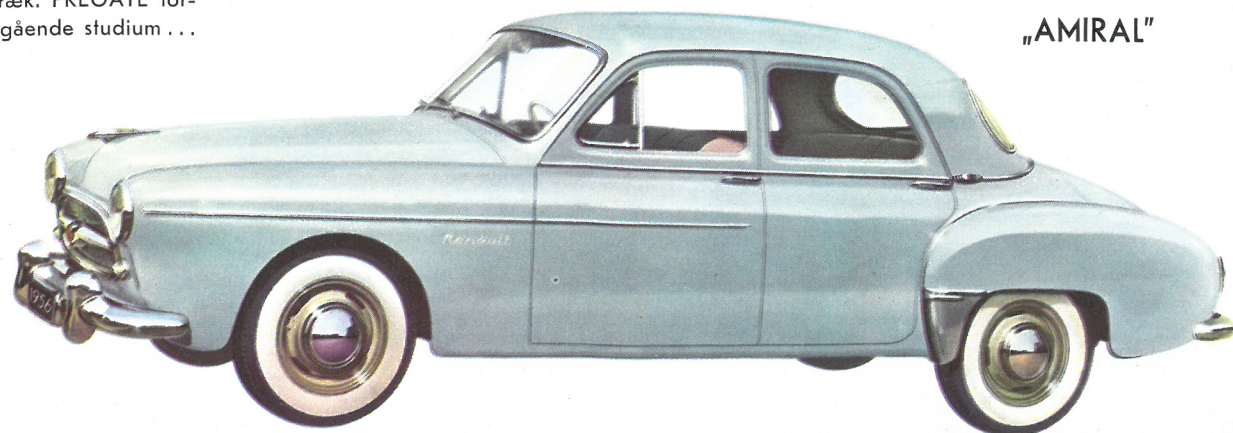


FREGATE
„GRAND PAVOIS“



— vi beder Dem venligst betragte denne lille præsentation af FREGATE som orienterende i meget store træk. FREGATE fortjener et langt mere indgående studium... tal med forhandleren!

FREGATE
„AMIRAL“



FREGATE „DOMAINE“



FREGATE's indre bærer umiskendeligt præg af fransk elegance — og der er plads både i højde og bredde. 6 voksne personer kan alle indtage naturlige hvilestillinger... selv den største passager kan »holde hovedet højt«. Bagagerummet er virkelig veldimensioneret og rigtigt indrettet — ingen fremspring eller kanter vanskeliggør anbringelse af tunge ting. Bunden er fuldstændig plan; man risikerer ikke, at bagagen skrider under kørslen.

FREGATE 1956 - 4 FORSKELLIGE TYPER

- alle individuelle krav kan opfyldes . . .

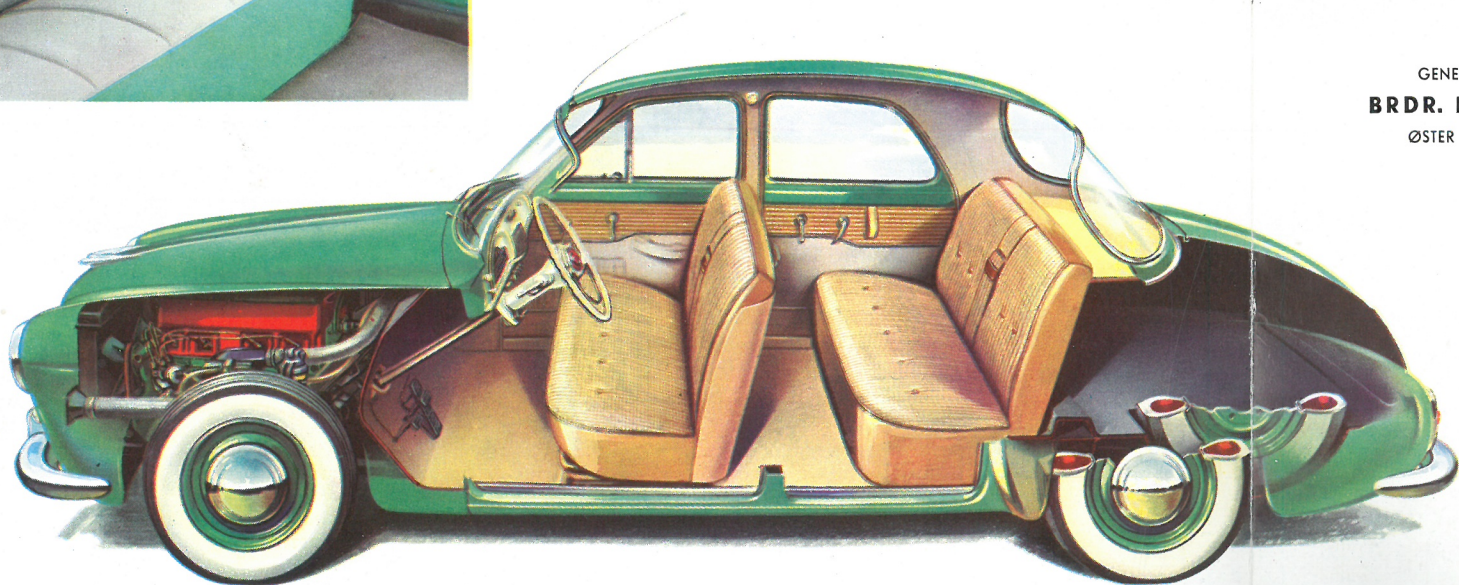
FREGATE »Grand Pavois«: Fornemt to-farvet karosseri, dejlige linier og raffineret udstyr . . . en harmonisk vogn, der aldrig virker pralende. Leveres i 5 smukke farvekombinationer. »Etendard« motor.

FREGATE »Amiral« — alle kræsne bilisters ønskedrøm, officielt kåret til »Frankrigs smukkeste vogn«. »Amiral« har »Etendard« motor og lækkert standardudstyr. Fremstilles i 6 smukke farver.

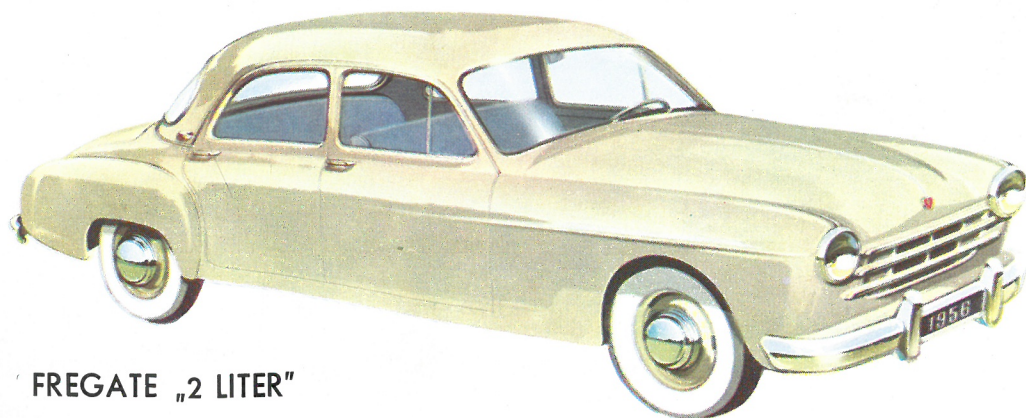
Begge ovennævnte modeller kan leveres med originalt soltag.

FREGATE »Domaine« med station-car karosseri er vognen til alle formål: Elegant firmavogn, rummelig rejsevogn og luksusbetonet privatvogn.

FREGATE »2 liter« . . . en elegant og pålidelig brugsvogn, der er bygget til landevejens lange og hårde stræk. Den helt rigtige bil for den travle forretningsmand. Udstyret med indstilleligt forsæde. Leveres i 3 smukke farver.



GENERALREPRÆSENTANT:
BRDR. FRIIS-HANSEN A/S
ØSTER ALLÉ 7 - KBHVN. Ø.



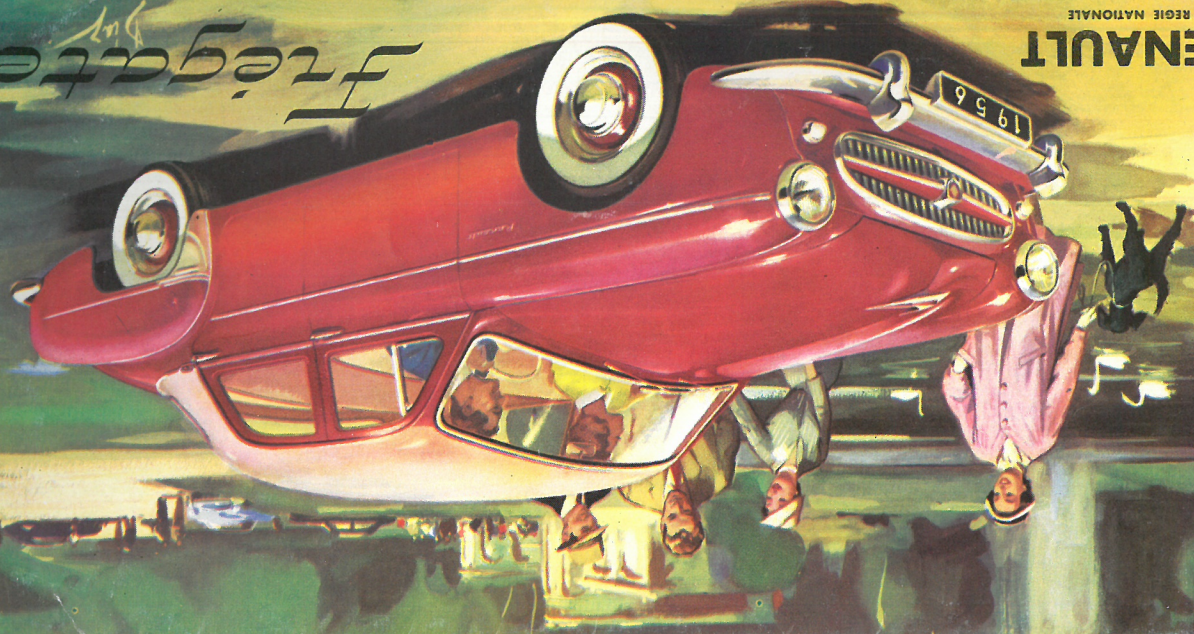
FREGATE „2 LITER“

Printed in France VT 637 5509 - I. P. D. Paris

RET TIL ÆNDRINGER I SPECIFIKATIONER FORBEHOLDES

Fregate

REGIE NATIONALE
RENAULT

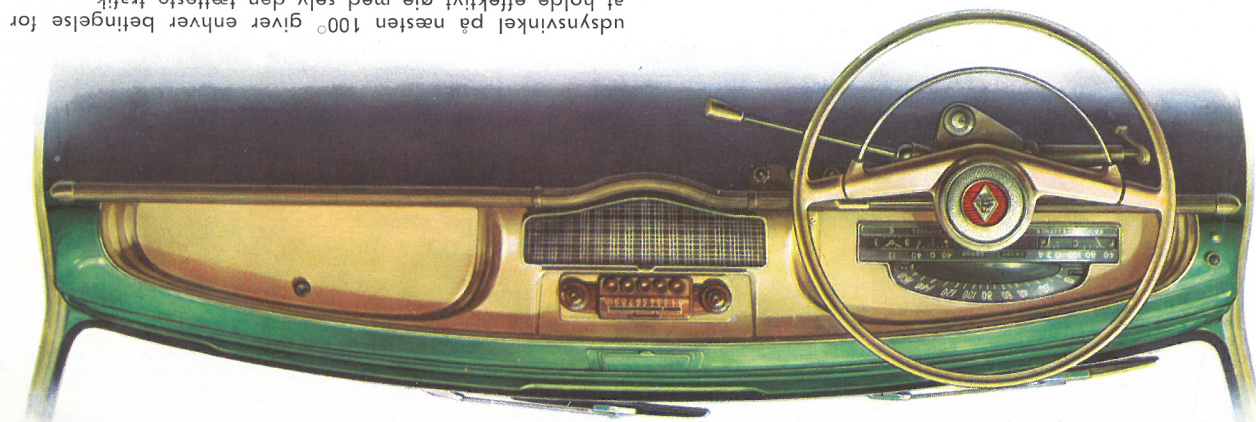


DEN NYE „ETENDARD“ MOTOR tager fremtiden på forskud . .

»Etendard« motoren (i »Domaine«, »Amiral« og »Grand Pavois«) muliggør store hastigheder uden nogen form for teknisk risiko . . . den fuldendte konstruktion sikrer Dem et rigeligt energioverskud under alle forhold og hele hastighedsskalaen igennem. »Etendard« motoren kan simpelthen li' at arbejde hårdt — og den er tillige gennemøkonomisk: 10 liter pr. 100 km med en fart af 95 km/t. »Etendard« motoren giver nemt FREGATEN en hastighed på ca. 135 km/t. med fører, 5 passagerer og 100 kg bagage.

FORHANDLER:

udsynsvinkel på næsten 100° giver enhver betjening for at holde effektivt øje med selv den tætteste trafik. Yderligere har FREGATEN alle moderne sikkerhedsforanstaltninger. Instrumentbordets understøttet og forrunds overkant har sikkerhedsvist af vinkelret overtrukket med gummirør, ligesom det elegante rat er halvbojligt, men centreret lige foran rattet, et faktum, der sammen med en



TEKNISKE DATA

MOTOR:

4 cylindret topventilet.

	Model 55	Model 56
Boring	85 mm	88 mm
Slaglængde	88 mm	88 mm
Liter indhold	1,997	2,141
Drejningsmoment	13,4/2500	16,7/2200

- Omdrejninger max.: 4400 ved 135 km/t.
- Kompressionsforhold: 7:1.
- 3-punkt ophængning af motor.
- Udskiftelige foringer.
- Speciallejer for plejlstænger.
- Karburator med accelerationspumpe og automatisk choker.
- 4-bladet ventilator.
- Køler med thermostat.
- Kapacitet: 9,6 liter.
- Oliekapacitet i motor: 4 liter.
- Benzintank: 58 liter.
- Enkeltpladet tør kobling.
- Batteri: 90 amp/t.
- Starter-kontakt i tændingsnøgle.

4-TRINS GEARKASSE.

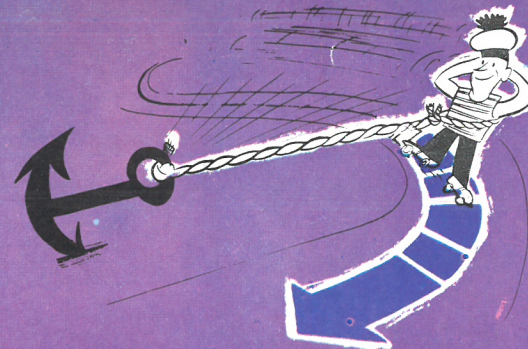
Fuld-synkroniseret gearkasse med 4 fremadgående gear. 4de gear er overgear. Ratgear. Gearudveksling: 1ste: 3,09 — 2det: 1,69 — 3die: 1,16 — 4de: 0,84 — Bak: 3,09.

BREMSE:

Hydrauliske Bendix bremses. Forhjulsbremse type »Twinplex« med 2 cylindre pr. hjul. Baghjul, flydende bakker med tilholderfjeder. Tromlediameter 280 mm. Bremsebelægningens bredde: Forbremse: 65 mm. Bagbremse: 50 mm. Håndbremse, mekanisk virkende på baghjulene.

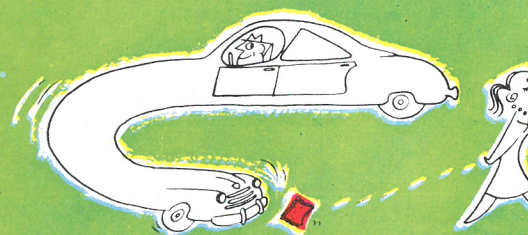
DÆK:

»AMIRAL« og »GRAND PAVOIS«: 640 × 15 eller 165 × 400. »DOMAINE«: 185 × 400 eller 670 × 15.



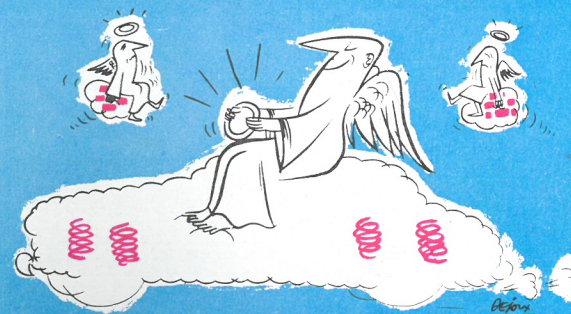
HELT SIKRE BREMSER

En hurtig vogn må have gode bremses. De skal være kraftige uden dog at virke hårde; de skal virke lynsnart og aldrig svigte. Adskillige bremsemetoder indeholder et eller flere af disse krav, men kun FREGATEN's forbremse med det symmetriske ekspansionsystem giver føreren absolut sikkerhed. Bremsebakkerne, der er monteret i de ekstra store tromler, aktiveres af de to separate hydrauliske hjulcylindre, der er parallelt virkende.



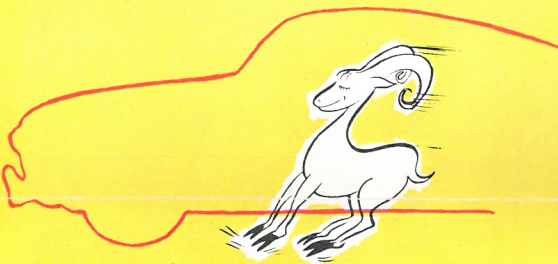
6 KOMFORTABLE PLADSER

RENAULT FREGATE er en decideret 6 personers vogn. Det er ikke kun bagsædet, der giver komfortabel plads til 3 voksne mennesker — forsædet giver bekvem plads til 2 passagerer, uden at føreren generes på nogen måde. Når man bedømmer en vogns komfort, må man huske, at spørgsmålet om god eller dårlig plads ikke afgøres ved at måle selve sædernes bredde — det er målet i albuehøjde, der er af virkelig betydning. Gulvet er fuldstændigt plant . . . man skal ikke sidde med benene på en gearkasseforhøjning eller kardan-tunnel. Alle kan indtage en naturlig og bekvem benstilling, hvilket ikke mindst er af uvurderlig betydning på de helt lange ture.



RIGTIG AFFJEDRING

Skruerfjederen er i vore dage den bedste form for affjedring, idet den både arbejder friktionsløs og samtidig virker som torsionsstang. Endvidere er hver af de 4 fjedre monteret med en teleskopstøddæmper indeni fjederen. Bevægelserne i FREGATEN's affjedring er meget små, da den uaffjedrede del af vognen er gjort meget let (den består kun af 4 hjul og halve aksler), og man mærker derfor ikke de rystelser, der så ofte forekommer i vogne med store og tunge bagaksler.



PRÆCIS STYRING

1956-modellen har nyt styretøj, der gør vognen nem og handy ved bykørsel og parkering. Ved store hastigheder er FREGATEN forbausende let at køre. Den kan styres med en hårbreddes nøjagtighed og vil altid ligge roligt på vejen. Dette forhold skyldes hovedsageligt den specielle baghjulsophængning. Svingarmenes omdrejningspunkt er således placeret, at hjulene under deres vandring op og ned beskriver en konus (kegle). Camber-vinklen vil herunder veksle, men vil dog altid søge tilbage mod udgangsstillingen, hvilket automatisk vil holde hjulene korrekt og dermed sikre en støt og rolig kørsel.

