

Austin

Alle gro

-modern design

Nu med
Philips Stereoradio
og kassettespiller



Austin
Leyland



Austin Allegro 1100 2-dørs DL



Austin Allegro 1300 2-dørs SDL



Austin Allegro 1300 4-dørs SDL



Austin Allegro 1300 Stationcar

**Gennemført luksus med indbygget fornuft:
Austin Allegro**



Austin Allegro 1100 DL

Sæt Dem ind i den nye, elegante Austin Allegro 1100. Først ind på bagsædet, så De selv kan opleve den imponerende gode plads. Slå midterarm lænet ned og sæt Dem godt til rette. Rigelig benplads. Behagelige sæder med lækkert stofbetræk. Polstring overalt. Tykke, isolerende gulvtæpper.

Sæt Dem derefter frem på forsædet. Her mangler heller ikke plads. Kig engang på indretningen. Gennemtænk! Alle vigtige betjeningsgreb lige ved fingerspidserne. Forbløffende veludstyret. El-vasker, 2-trins viskere med enkelt viskerslag, el-bagruede, 2-trins blæsemotor til varme/friskluftanlæg.

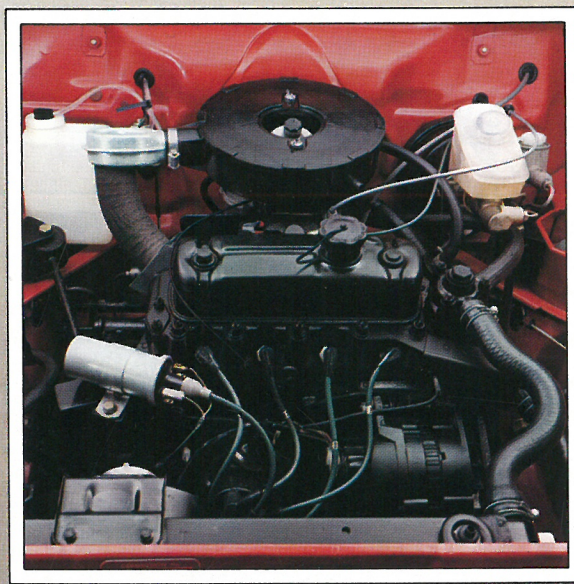
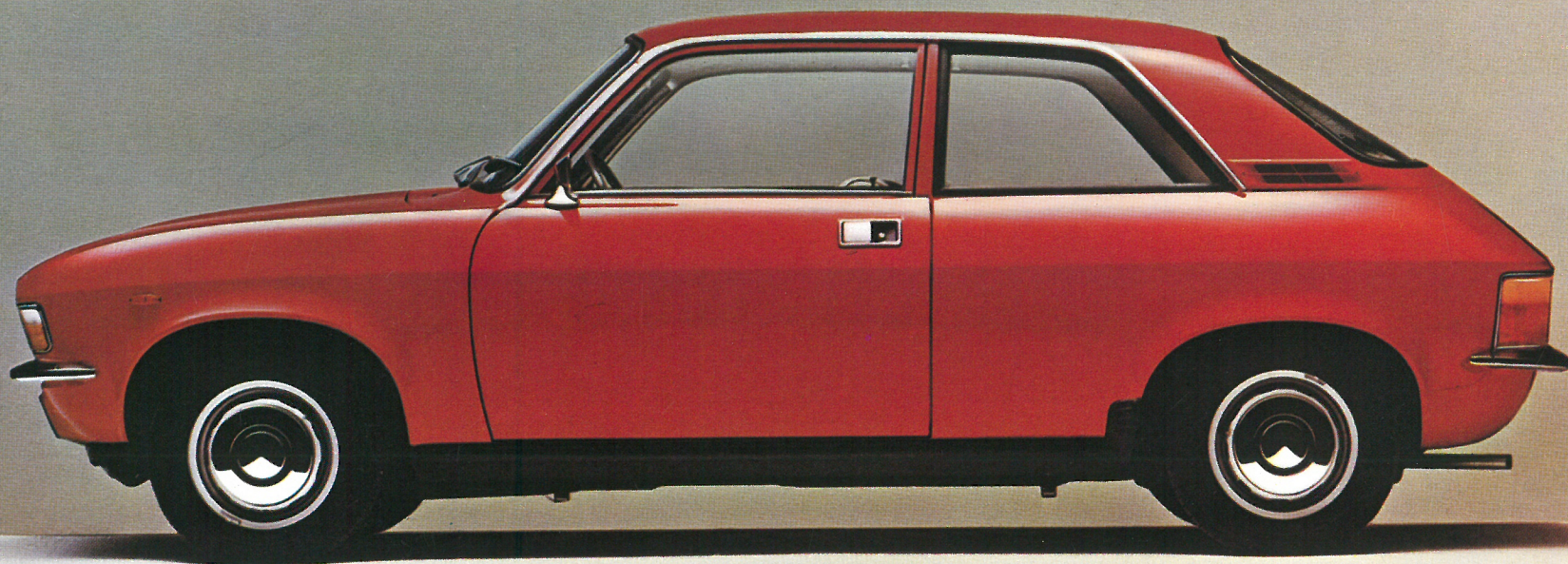
Men De har stadig en oplevelse til gode. En prøvetur, hvor De kan føle det sikre vejgreb og den præcise manøvrerevne. Takket være forhjulstræk, hjul i hjørnerne og den avancerede luftpude-affjedring.

Sikkerhedsudstyret er også omfattende. Helstålskabine med stødabsorberende for- og bagparti, rullesele, 2-kreds bremses med

bremsforstærker og skiver foran, sikkerhedsratsøjle, kollisionssikre dørlåse, dobbelt rustbeskyttelse.

Økonomien er et helt kapitel for sig. Austin Allegro er en af Danmarks absolut billigste biler i drift. Langt på literen. Små serviceudgifter. Pålidelig og trofast år ud og år ind.

Har De lyst til at prøvekøre den nye, elegante Austin Allegro 1100, så kan De aftale tid med Deres DOMI-forhandler.





Austin Allegro 1300 SDL

Sæt Dem ind i en ny Austin Allegro 1300 Super De Luxe og se Dem omkring. Vi tror, at De vil give os ret: Det er en imponerende rummelighed, der præger denne luksusudstyrede kabine.

Sætter De Dem ind på bagsædet og slår midterarm lænet ned, sidder De som på sofa-rækken i biografen.

Flytter De om på førersædet, kan De med det samme begynde at mærke køreglæ-

den. En sikker og behagelig kørestilling. Alle vigtige kontrolgreb lige under rattet.

Med omfattende udstyr som f.eks. el-rudevasker, 2-trins viskere med enkelt viskerslag, el-bagrude med kontrollampe, 2-trins blæser, el-tænder, polstring overalt, højluvede tæpper.

Lukker De op for bagagerummet, vil De se et stort og reelt rum, der er let at komme til.

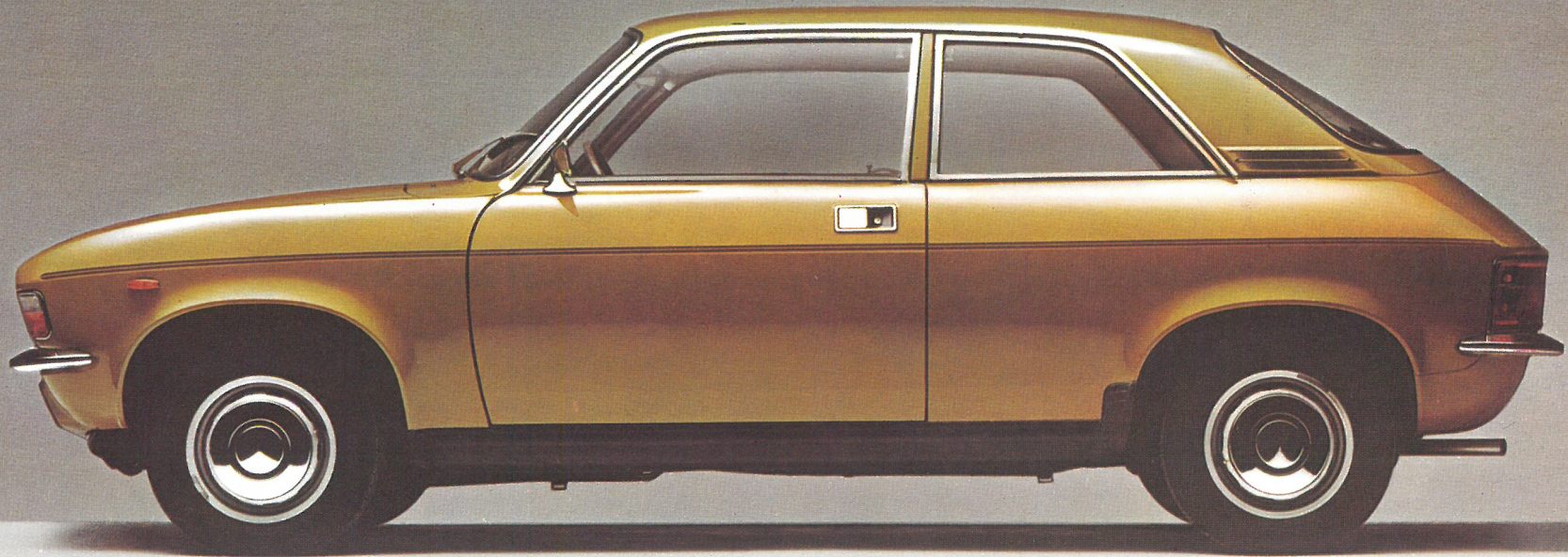
Kører De ud på en prøvetur, vil De få lejlighed til at opleve Allegro fra en af den stærkeste sider: Køreegenskaberne er simpelthen formidable. Usvigelig sikker under alle forhold. Blandt andet fordi Austin Allegro 1300 har forhjulstræk og luftpude-affjedring.

Økonomien? Ja, den er i pagt med tiden. Langt på literen, billig i service og vedligeholdelse.

Veloplagt og pålidelig dag ind og dag ud. Med stor, stærk og robust motor. Klar til en hurtig overhaling. Eller høj konstant hastighed.

Sikkerheden er en anden af de stærke sider. Helstålskabine med stødabsorberende for- og bagparti. 2-kreds bremser med servo. Sikkerhedsratsøjle. Kollisionssikre dørlåse. Polstring overalt. Rulleseler.

Få en prøvetur.









Austin Allegro 1300 4-dørs SDL

Austin Allegro 1300 Super De Luxe er simpelthen idealet af en rummelig, veludstyret 4-dørs familiebil.

Det kan De selv overbevise Dem om ved at sætte Dem ind i den hyggelige, komfortable kabine.

Luk en af bagdørene op og prøv hvor let De stiger ind. Sæt Dem godt til rette. Slå midterarm lænet ned. Bedre kan man ikke sidde i nogen anden bil.

Og der er gjort ligeså meget ud af den øvrige indretning. Begge forsæder har sovebeslag. Førersædet er formet til hvile og støtte. Hele kabinen er polstret overalt. Gulvet er belagt med dejlige, tykke tæpper. Der er askebægre både foran og bagi.

Instrumenteringen er ligeså gennemtænkt. Alle vigtige funktioner er anbragt lige ved fingerspidserne. Der er 2-trins viskere med enkelt viskerslag. El-vasker. El-bagrude med kontrollampe. Effektivt varme- og friskluftanlæg med 2-trins blæser. El-tænder. Advarselsblink. Baklys.

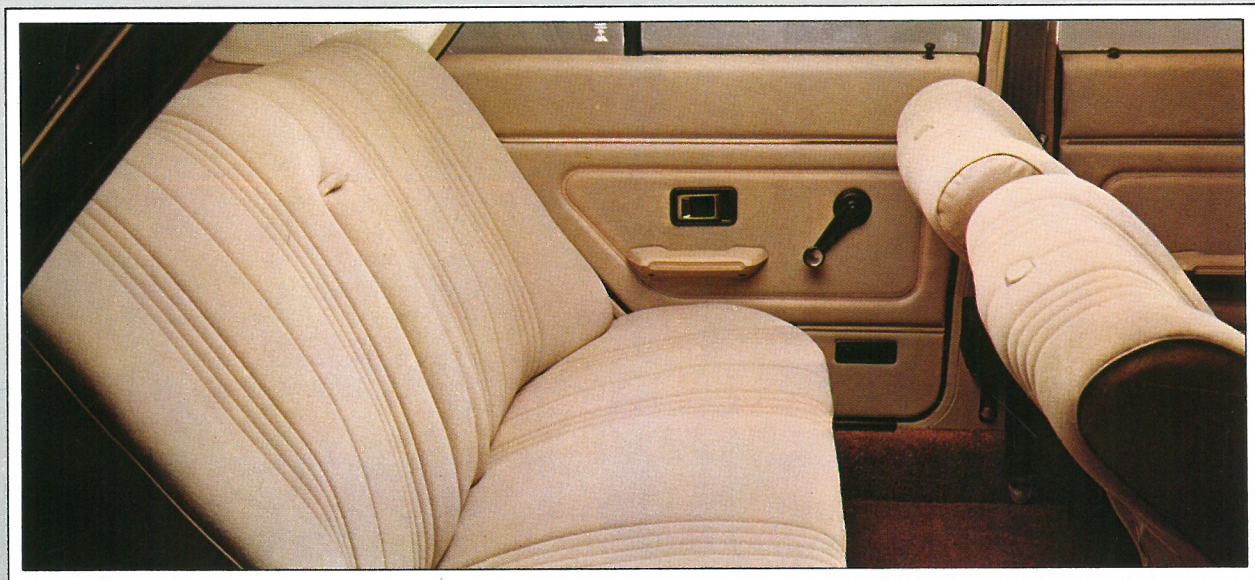
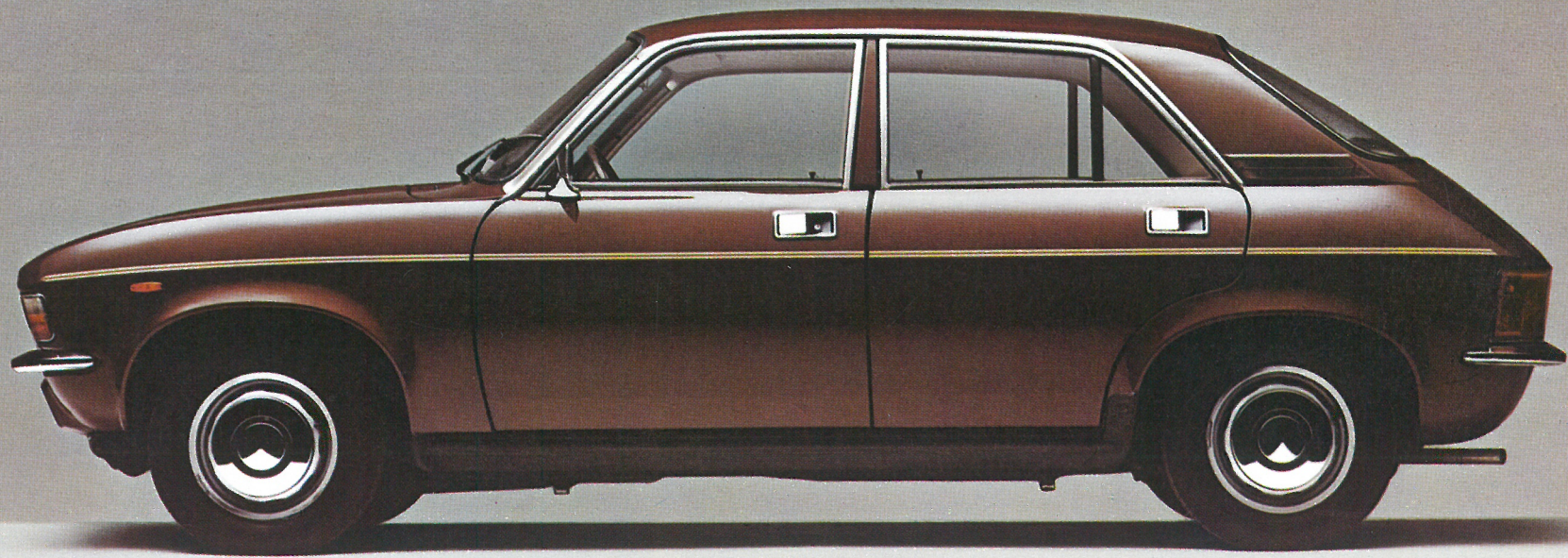
Der er god plads i det let tilgængelige bagagerum.

På landevejen mærker man, hvad det vil sige at køre Allegro. Forhjulstræk. Hjørneplacerede hjul. Avanceret luftpude-affjedring.

Og sikkerhedsudstyr som helstålskabine med stødabsorberende for- og bagparti, 2-kreds servo-bremser, kollisionssikker ratstamme, børnesikre låse på bagdøre. Dobbelt rustbeskyttet.

Økonomien? Ja, trods den hurtige og kraftige 1275 ccm motor er Allegro'en en nøjsom natur. Langt på literen. Billig i service og vedligeholdelse.

Prøv en 4-dørs Allegro SDL.





Allegro 1300 Stationcar

En veludstyret og velkørende økonom med luksusindretning og helt overdådige pladsforhold.

Det er Austin Allegro 1300 Stationcar. En ægte Stationcar. Med 3 døre. Plads til hele familien - plus hunden og klapvognen og alle pakkenillekerne.

Her kan De faktisk udnytte hver eneste centimeter i kabinen. Læg bagsædets ryglæn ned - og De har fået et bagagerum på 1500 liter! Gulvfladen i bagagerummet er helt plan og beklædt med tykt tæppestof. Reservehjulet er gemt af vejen under gulvet.

Men der er andre praktiske raffinementer. De to sidedøre er ekstra brede, så ind- og ud-

stigning gøres ekstra nem. Ved indstigning til bagsædet foldes ryglænet ned og sædet glider frem.

Prøv at lukke op for den store bagklap. Se, hvor nem adgangen er. Og læg mærke til, at bagdøren er så let, at den kan åbnes med en finger.

Bemærk også, at De sagtens kan stå oprejst inde under bagdøren - takket være den helt specielle tophængsling, hvor taget slutter med et svaj.

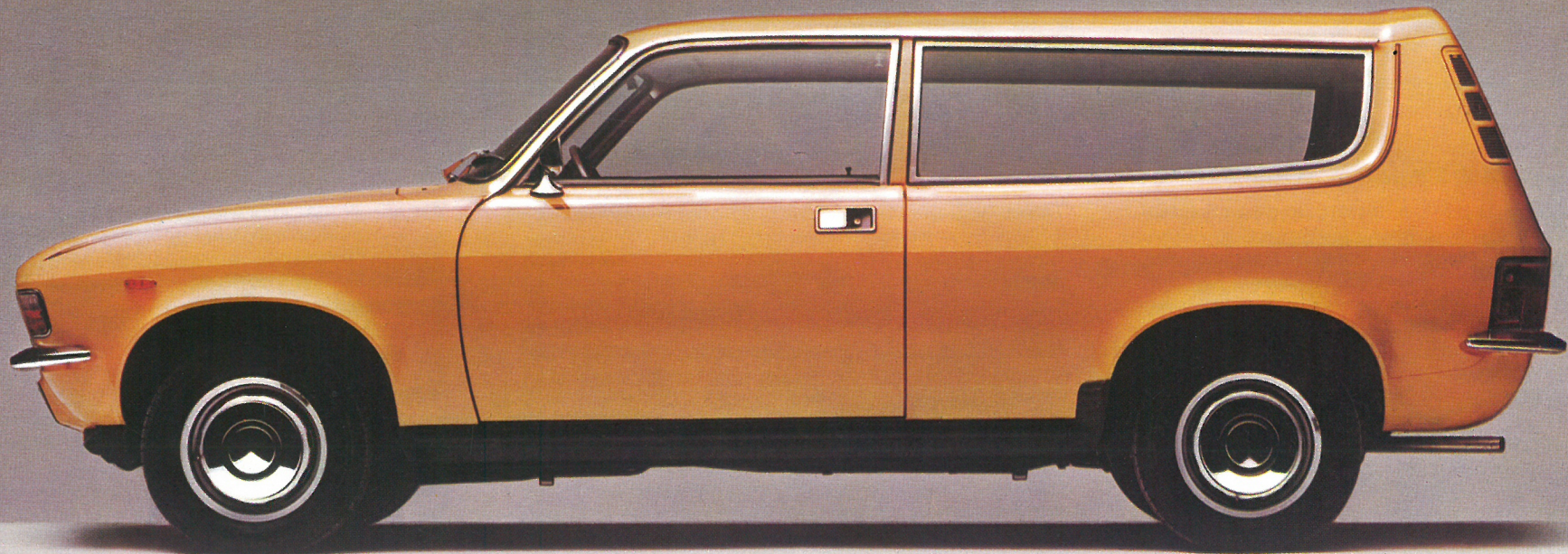
Sæt Dem ind bag rattet. Her er næsten alt, hvad man kan forlange. De velformede sæder har sovebeslag. Alle vigtige kontrolfunktioner er samlet under rattet. Der er 2-trins viskere med enkelt viskerslag,

el-vasker, el-bagrude med visker og vasker og kontrollampe, el-tænder, baklygter, advarselblink.

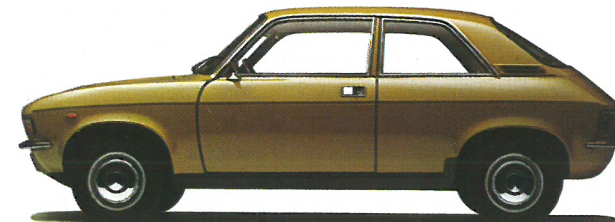
Der er også gjort meget ud af sikkerheden i Austin Allegro Stationcar. Helstålskabine med støddabsorberende for- og bagparti, 2-kreds bremses med servo, sikkerhedsrattøjle, kollisionssikre dørlåse. Dobbelt rustbeskyttelse.

Og den livlige, tværstillede motor, forhjulstrækket og den præcise styring giver fremragende køreegenskaber under alle vej- og vejrforhold.

Få en prøvetur.



Specifikationer:



Austin Allegro 1100 2-dørs DL

Motor: 4 cylindret, tværstillet, topventilet med stødstænger. Boring 64,58 mm. Slaglængde 83,73 mm. Slagvolumen 1098 cm³. 45 DIN-HK ved 5250 omdr./min. Maksimale drejningsmoment DIN 7,6 KGM ved 2900 omdr./min. Kompressionsforhold 8,5:1.

Brændstofs-system: Karburator type S.U. HS4. Mekanisk benzinpumpe. Benzintankens kapacitet 47,7 liter.

Kølesystem: Tryksystem med termostatkontrolleret elventilator. Kapacitet cirka 4,1 liter, heraf cirka 0,6 liter til varmeapparatet.

Kobling: Tør enkelplade, hydraulisk aktiveret Diameter 181 mm.

Transmission: 4-trins fuldsynkroniseret gearskifte af remote control-typen. Udvekslingsforhold: Første 3,525:1, andet 2,218:1, tredje 1,433:1, fjerde 1,000:1, bakgear 3,544:1. Forhjulstræk med universalled.

Differentiale: Udvekslingsforhold 4,133:1.

Styretøj: Tandstangsstyring. Sikkerhedsratstamme. Vendediameter 10,1 meter.

Affjedring: Helt uafhængigt hjulophæng med Hydragas fjeder-elementer, parallelforbundne for-bag.

Bremser: Hydraulisk system. 2-kreds bremser med bremseforstærkere samt kontrollampe for bremsesvigt. Skivebremser foran, diameter 25 cm. Tromlebremser bag, diameter 20 cm. En med- og en påløbende bremsesko på hvert baghjul.

Hjul og dæk: 4" pressede stålpladefølge. Stålraddialdæk 145x13.

Karosseri: 2 dørs, 4-5 personers. Selvbærende helstålskabine med stødabsorberende for- og bagparti. Sikkerhedsdørlåse. Indfældede dørhåndtag ud- og indvendig. Alle karosseriets hulrum er rustbeskyttede. Matsort beskyttelsesliste mod stenslag langs panelerne.

Udstyr: Sovebeslag. Ved indstigning til bagsædet fældes ryglænet ned og forsædet glider frem. Sædebetræk af stof. Armlæn med greb på begge døre samt midterarm-læn bagi.

Tæpper på gulvet. Lamineret forrude. Inertirulleseler. Forberedt for sikkerhedsseler bagi. To matsorte solskærme med make-up spejl på højre solskærm. Justerbare friskluftdyser i frontpanelet. Friskluftudtag bagi. Askebægre foran og bagi. Tøjkroge. Handskerum. Pakkehylde for og bag. Motorhjelmslås. Automatiske interiørlyskontakter ved begge døre. Hængslet benzinpåfyldningsklap. Filtunderlag i bagagerummet. Nu med Philips stereoradio og kassettespiller.

Elektrisk udstyr: 12 volt, 40 amp.t. batteri. Vekselstrøms-generator. Multikontakt på venstre side af ratstammen til horn, overhalingslys, op/ned-blænding og blinklys med automatisk tilbageføring. Multikontakt på højre side af ratstammen til el-vinduesvaskerne og 2-trins viskerne med »let-aktivering« for enkelte viskerbevægelser. Advarselsblink. Friskluftvarmesystem med direkte luftblanding og 2-trins blæsemotor. Kombineret tændings-, start- og ratlås. El-bagrude med kontrollampe.

Instrumenter: Speedometer med kilometertæller. Benzindmåler. Kølevæsketermometer. Kontrollamper for olietryk, langt lys, blinklys og ladning.

Austin Allegro 1300 2-dørs SDL

Motor: 4 cylindret, tværstillet, topventilet med stødstænger. Boring 70,64 mm. Slaglængde 81,28 mm. Slagvolumen 1275 cm³. 54 DIN-HK ved 5250 omdr./min. Maksimale drejningsmoment DIN 8,9 KGM ved 3000 omdr./min. Kompressionsforhold 8,8:1.

Brændstofs-system: Karburator type S.U. HS4. Mekanisk benzinpumpe. Benzintankens kapacitet 47,7 liter.

Kølesystem: Tryksystem med termostatkontrolleret elventilator. Kapacitet cirka 4,1 liter, heraf cirka 0,6 liter til varmeapparatet.

Kobling: Tør enkeltplade, hydraulisk aktiveret. Diameter 181 mm.

Transmission: 4-trins fuldsynkroniseret. Gearskifte af Remote control-typen. Udvekslingsforhold: Første 3,525:1, andet 2,218:1, tredje 1,433:1, fjerde 1,000:1, bakgear 3,544:1. Forhjulstræk med universalled.

Differentiale: Udvekslingsforhold 3,938:1.

Styretøj: Tandstangsstyring. Sikkerhedsratstamme. Vendediameter 10,1 meter.

Affjedring: Helt uafhængigt hjulophæng med Hydragas fjeder-elementer, parallelforbundne for-bag.

Bremser: Hydraulisk system. 2-kreds bremser med bremseforstærkere samt kontrollampe for bremsesvigt. Skivebremser foran, diameter 25 cm, tromlebremser bag, diameter 20 cm. En med og en påløbende bremsesko på hvert baghjul.

Hjul og dæk: 4" pressede stålpladefølge. Stålraddialdæk 145x13.

Karosseri: 2 dørs, 4-5 personers. Selvbærende helstålskabine med stødabsorberende for- og bagparti. Sikkerhedsdørlåse. Indfældede dørhåndtag ud- og indvendig. Alle karosseriets hulrum er rustbeskyttede. Matsort beskyttelsesliste mod stenslag langs panelerne. Staffering langs vognsiden.

Udstyr: Sovebeslag. Ved indstigning til bagsædet fældes ryglænet ned og forsædet glider frem. Sædebetræk af stof. Armlæn med greb på begge døre samt midterarm-læn bagi. Tæpper på gulvet. Dag/nat bakspejl. Cigartænder. Lamineret forrude. Inertirulleseler. Forberedt for sikkerhedsseler bagi. To matsorte solskærme med make-up spejl på højre solskærm. Justerbare friskluftdyser i frontpanelet. Friskluftudtag bagi. Askebægre foran og bagi. Tøjkroge. Aflåseligt handskerum. Pakkehylde for og bag. Motorhjelmslås. Automatiske interiørlyskontakter ved begge døre. Hængslet benzinpåfyldningsklap. Filtunderlag i bagagerummet. Nu med Philips stereoradio og kassettespiller. Beslag til nakkestøtter.

Elektrisk udstyr: 12 volt, 40 amp.t. batteri. Vekselstrøms-generator. Multikontakt på venstre side af ratstammen til horn, overhalingslys, op/ned-blænding og blinklys med automatisk tilbageføring. Multikontakt på højre side af ratstammen til el-vinduesvaskerne og 2-trins viskerne med »let-aktivering« for enkelte viskerslag. Advarselsblink. Friskluftvarmesystem med direkte luftblanding og 2-trins blæsemotor. Kombineret tændings-, start- og ratlås. El-bagrude med kontrollampe.

Instrumenter: Speedometer med kilometertæller. Benzindmåler. Kølevæsketermometer. Kontrollamper for olietryk, langt lys, blinklys og ladning.

Alle Austin Allegro modeller er dobbelt sikret mod rust:

1. Leyland-rustbeskyttet
2. Dinitrol-behandlet efter FDM-metoden.



Austin Allegro 1300 4-dørs SDL

Motor: 4 cylindret, tværstillet, topventilet med stødstænger. Boring 70,64 mm. Slaglængde 81,28 mm. Slagvolumen 1275 cm³. 54 DIN-HK ved 5250 omdr./min. Maksimalt drejningsmoment DIN 8,9 KGM ved 3000 omdr./min. Kompressionsforhold 8,8:1.

Brændstofs-system: Karburator type S.U. HS4. Mekanisk benzinpumpe. Benzintankens kapacitet 47,7 liter.

Kølesystem: Tryksystem med termostatkontrolleret el-ventilator. Kapacitet cirka 4,1 liter, heraf cirka 0,6 liter til varmeapparatet.

Kobling: Tør enkeltplade, hydraulisk aktiveret. Diameter 181 mm.

Transmission: 4-trins fuldsynkroniseret. Gearskitte af Remote control-typen. Udvekslingsforhold: Første 3,525:1, andet 2,218:1, tredje 1,433:1, fjerde 1,000:1, bakgear 3,544:1. Forhjulstræk med universalled.

Differentiale: Udvekslingsforhold 3,938:1.

Styretøj: Tandstangsstyring. Sikkerhedsratstamme. Vendiameter 10,1 meter.

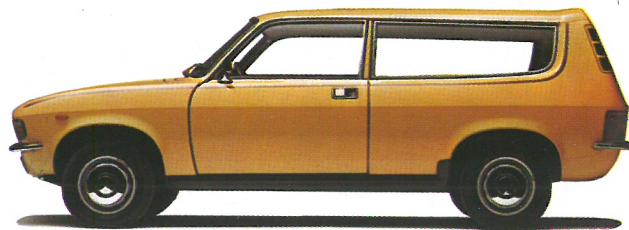
Affjedring: Helt uafhængigt hjulophæng med Hydragas fjederelementer, parallelforbundne for-bag.

Bremser: Hydraulisk system. 2-kreds bremser med bremseforstærkere samt kontrollampe for bremsevig. Skivebremser foran, diameter 25 cm, tromlebremser bag, diameter 20 cm. En med og en påløbende bremseko på hvert baghjul.

Hjul og dæk: 4" pressede stålpladefølge. Stålraddialdæk 145x13.

Karosseri: 4-dørs, 4-5 personers. Selvbærende helstålskabine med stødabsorberende for- og bagparti. Sikkerhedsdørlåse. Indfældede dørhåndtag ud- og indvendig. Alle karosseriets hulrum er rustbeskyttede. Matsort beskyttelsesliste mod stenslag langs panelerne. Staffering langs vognsiden.

Udstyr: Sovebeslag. Sædebetræk af stof. Armlæn med greb på alle dørene, midterarmen på bagsædet. Tæpper på gulvet. Dag/nat bakspejl. Cigartænder. Lamineret forrude. Inertirulleseler. Forberedt for sikkerhedsseler bagi. To matsorte solskærme med make-up spejl på højre solskærm. Justerbare friskluftdyser i frontpanelet. Friskluftudtag bagi. Askebægre foran og bagi. Tøjkroge. Aflåseligt handskerum. Pakkehylde for og bag. Motorhjelmslås. Automatiske interiørlyskontakter ved begge fordøre. Hængslet benzinpåfyldningsklap. Filtunderlag i bagagerummet. Nu



med Philips stereoradio og kassettespiller. Beslag til nakkestøtter.

Elektrisk udstyr: 12 volt, 40 amp.t. batteri. Vekselstrøms-generator. Multikontakt på venstre side af ratstammen til horn, overhalingslys, op/ned-blænding og blinklys med automatisk tilbageføring. Multikontakt på højre side af ratstammen til el-vinduesvaskeren og 2-trins viskerne med »let-aktivering« for enkelte viskerslag. Advarselsblink. Friskluftvarmesystem med direkte luftblanding og 2-trins blæsemotor. Kombineret tændings-, start- og ratlås. El-bagrude med kontrollampe.

Instrumenter: Speedometer med kilometertæller. Benzindmåler. Kølevæsketermometer. Kontrollampe for olietryk, langt lys, blinklys og ladning.

Austin Allegro 1300 Stationcar

Motor: 4 cylindret, tværstillet, topventilet med stødstænger. Boring 70,64 mm. Slaglængde 81,28 mm. Slagvolumen 1275 cm³. 54 DIN-HK ved 5250 omdr./min. Maksimalt drejningsmoment DIN 8,9 KGM ved 3000 omdr./min. Kompressionsforhold 8,8:1.

Brændstofs-system: Karburator type S.U. HS4. Mekanisk benzinpumpe. Benzintankens kapacitet 47,7 liter.

Kølesystem: Tryksystem med termostatkontrolleret el-ventilator. Kapacitet cirka 4,1 liter, heraf cirka 0,6 liter til varmeapparatet.

Kobling: Tør enkeltplade, hydraulisk aktiveret. Diam. 181 mm.

Transmission: 4-trins fuldsynkroniseret gearskitte af remote control-typen. Udvekslingsforhold: Første 3,525:1, andet 2,218:1, tredje 1,433:1, fjerde 1,000:1, bakgear 3,544:1. Forhjulstræk med universalled.

Differentiale: Udvekslingsforhold 3,938:1.

Styretøj: Tandstangsstyring. Sikkerhedsratstamme. Vendiameter 10,1 meter.

Affjedring: Helt uafhængigt hjulophæng med Hydragas fjederelementer, parallelforbundne for-bag.

Bremser: Hydraulisk system. 2-kreds bremser med bremseforstærkere samt kontrollampe for bremsevig. Skivebremser foran, diameter 25 cm. Tromlebremser bag, diameter 20 cm. En med og en påløbende bremseko på hvert baghjul.

Hjul og dæk: 4" pressede stålpladefølge. Stålraddialdæk 145x13.

Karosseri: 2-dørs med bagklap, 4-5 personers, selvbærende helstålskabine med stødabsorberende for- og bagparti. Sikkerhedsdørlåse. Indfældede dørhåndtag ind- og udvendig. Alle karosseriets hulrum er rustbeskyttede. Matsort beskyttelsesliste mod stenslag langs panelerne. Staffering langs vognsiden.

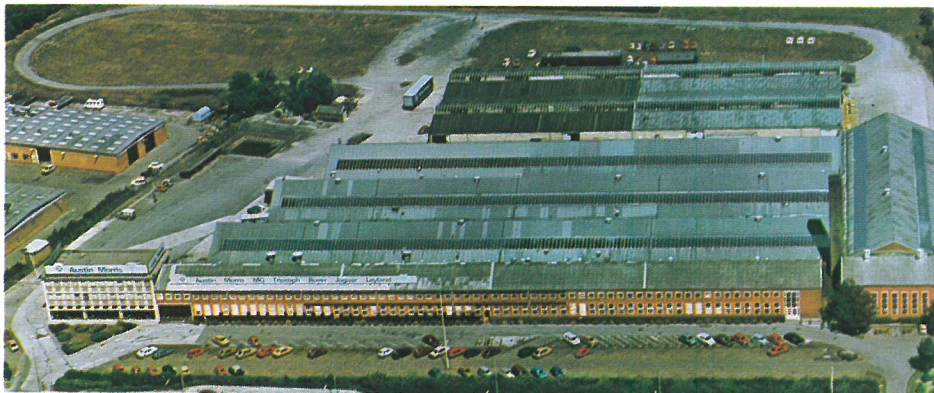
Udstyr: Sovebeslag. Ved indstigning til bagsædet fældes ryglænet ned og forsædet glider frem. Sædebetræk af stof. Armlæn med greb på begge dørene. Tæpper på gulvet og i bagagerummet. Dag/nat bakspejl. To sidespejle. Cigartænder. Lamineret forrude. Inertirulleseler. Forberedt for sikkerhedsseler bagi. To matsorte solskærme med make-up spejl på højre solskærm. Justerbare friskluftdyser i frontpanelet. Friskluftudtag bagi. Askebægre foran og bagi. Tøjkroge. Aflåseligt handskerum. Pakkehylde foran. Motorhjelmslås. Automatiske interiørlyskontakter ved begge dørene. Lys i bagagerummet. Hængslet benzinpåfyldningsklap. Nu med Philips stereoradio og kassettespiller. Højtalere i dørene. Beslag til nakkestøtter.

Elektrisk udstyr: 12 volt, 40 amp./t. batteri. Vekselstrøms-generator. Multikontakt på venstre side af ratstammen til betjening af horn, overhalingslys, op/ned-blænding og blinklys med automatisk tilbageføring. Multikontakt på højre side af ratstammen til betjening af el-vinduesvaskeren og 2-trins viskerne med »let-aktivering« for enkelt viskerslag, kontakt for visker/vasker på bagruden. Advarselsblink. Friskluftvarmesystem med direkte luftblanding og 2-trins blæsemotor. Kombineret tændings-, start- og ratlås. El-bagrude med kontrollampe. Baklys.

Instrumenter: Speedometer med kilometertæller. Benzindmåler. Kølevæsketermometer. Kontrollampe for olietryk, langt lys, blinklys og ladning.

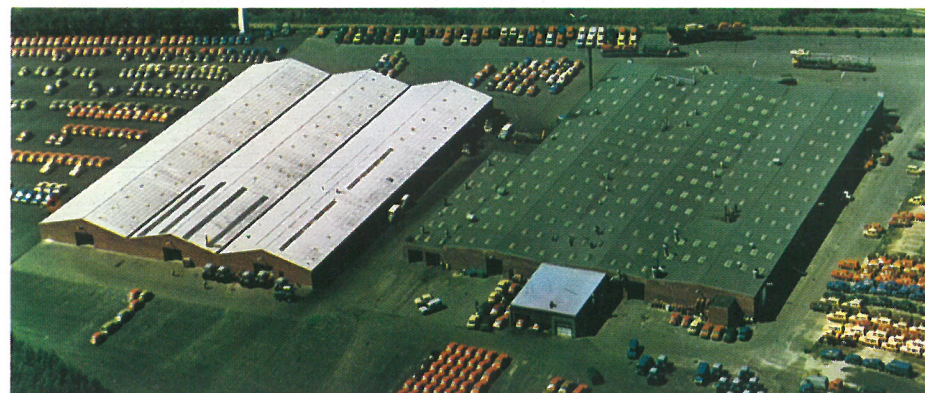
Leyland ser det som en af sine fornemteste opgaver stadig at forbedre bilernes specifikationer, design og produktion, hvorfor ændringer stadigt finder sted. Skønt alle anstrengelser udfoldes for at å jourføre brochurer og andet oplysningsmateriale, må man regne med afvigelser mellem beskrivelserne og de nyeste specifikationer.

Derfor er offentliggørelsen af denne brochure ikke noget bindende tilbud. Salg og levering af de i brochuren omtalte biler sker i henhold til de af DOMI A/S og LEYLAND fastsatte leverings-, service- og reklamlationsbestemmelser.



DOMI-Glostrup

DOMI er navnet på den danskejede virksomhed, der står bag import og forhandling af British Leylands store program af populære personbiler, varebiler, lastvogne og traktorer i Danmark. Mere end 330 mennesker er beskæftiget med import, klargøring, forhandling, service og reservedele. Hos DOMI i Glostrup koordineres alle aktiviteter - og her ligger også det store reservedelscenter med over 70.000 numre af originale reservedele - klar til omgående levering til det landsdækkende net af DOMI-forhandlere.



DOMI-Varde

DOMI i Varde er klargøringscenter for ca. 20.000 person-, vare- og lastbiler årligt. Her sørger man for, at hvert køretøj lever op til den strenge kvalitetskontrol, som DOMI kræver. Og herfra sendes de fabriksnye biler ud til de ca. 140 DOMI-forhandlere i Danmark.

DOMI-forhandlernes brede program af spændende, velkørende og økonomiske kvalitetsbiler har i de senere år hørt til blandt Danmarks mest populære. Først og fremmest fordi bilerne lever op til praktisk taget alle ønsker om komfort og pålidelighed - samtidig med at de er i pagt med tiden: Rimeligt billige i anskaffelse og drift.

En anden vigtig årsag til den store popularitet er den hurtige og effektive service, som DOMI lægger vægt på.

De ca. 140 DOMI-forhandlere er altid parat til at hjælpe Dem. Specialuddannede mekanikere kender Deres bil fra a til z. Man bruger det mest moderne værktøj og måleudstyr og anvender originale reservedele. Hos hver eneste forhandler er samlet hele den sum af viden og erfaring, der gør det problemfrit at køre Austin eller Morris.



DOMI A/S

2600 GLOSTRUP
TLF. (02) 96 14 10



**Austin
Leyland**

Published by British Leyland International Ltd.

Autoriseret DOMI-forhandler:

Ca 6-78

LI12

Printed in England by The Nuffield Press Ltd.