



EL 10 095

20 øre\*

pr. km

\*Think city bruger kun 15 kWh for at være fuldt opladet. Energien rækker til ca. 85 km. Omsat til "benzinsprog" kører Think city ca. 40 km/l.



## Opladning

En almindelig stikkontakt er alt, hvad du behøver. Du kan oplade i løbet af dagen fra alle strømudtag, således at kørelængden øges. Hvor meget energi du har tilbage, aflæser du på instrumentpanelet. Forbruget af strøm afhænger af kørestil, og er f.eks. noget højere ved 80 km/t over en bakke, i stedet for 70 km/t. Batteriet får automatisk tilbageført energi, når du kører ned ad bakke og ved bremsning.

0 - 50 km/t tager 7 sekunder, så du kan følge med hvilken som helst anden bil i trafikken.

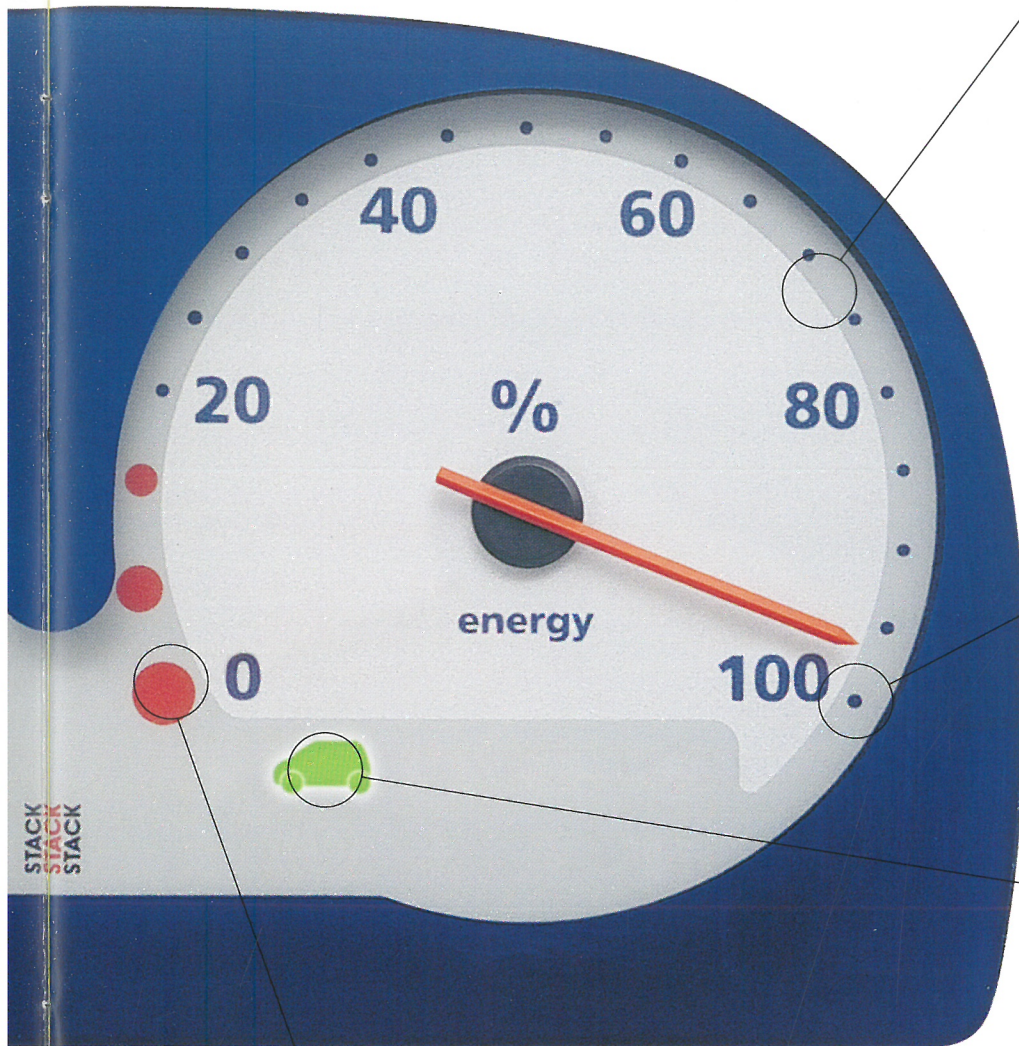
Topfart



Display med kilometertæller, triptæller, klokke, timer og tekstmeldinger.



Bilisters gennemsnitlige daglige kørelængde er 21 km\*. Så du har fortsat meget tilbage.




Hele byen ligger foran dig. Med fuldt opladet batteri kan du køre ca. 85 km.

Når dette symbol lyser grønt, er bilen klar til at køre.

Efter 8 timer og strøm for ca. kr 18,00 er batteriet 100% opladet igen. For eksempel mens du sover. Eller er på arbejde. (50%: ca. 2,5 timer - 80%: ca. 4 timer)

\* Kilde: Danmarks Statistik.



**Elbiler er generelt dyrere at købe, fordi du samtidig investerer i lave driftsomkostninger i form af et opladeligt batteri. Skal lades efter ca. 85 km kørsel og egner sig derfor bedst til nærtrafik-kørsel**

- **20 øre pr. km, eller «fuld tank» kr. 18,00**
- **Ingen grøn afgift**
- **Gratis parkering i bl. a. Københavns og Frederiksberg kommune samt brokvartererne**
- **Plastkarosseri som ikke ruster og får buler**
- **Rimelig forsikring**



Totalt sparer du op til 15.000,- om året i driftsomkostninger sammenlignet med en tilsvarende lille benzinbil. (Beregningsen gælder for en bybil, som kører 12.000 km pr. år.)

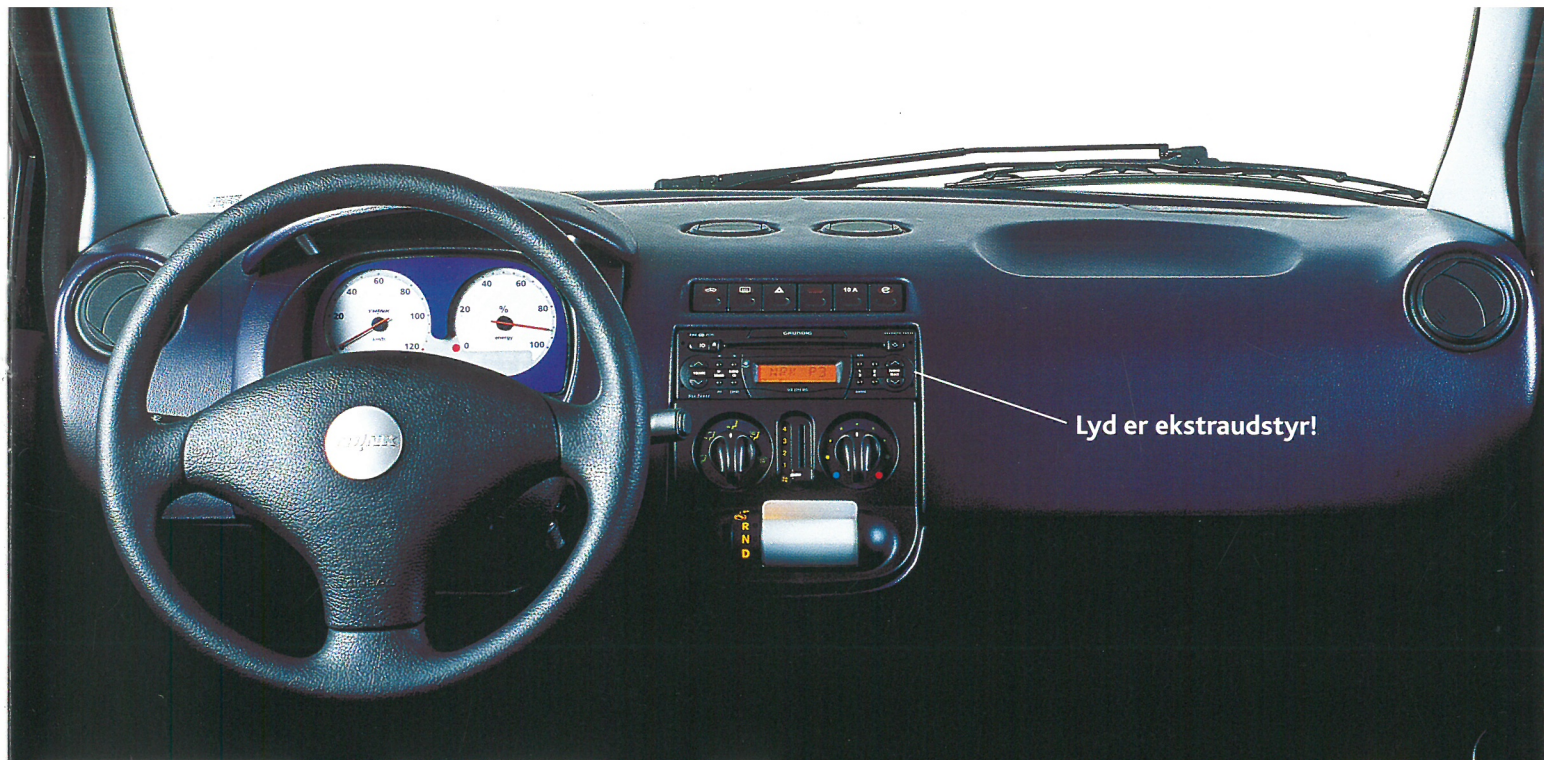




Bilen er tegnet af norske industridesignere og er tildelt Norsk Designråds pris for Godt Design 99.







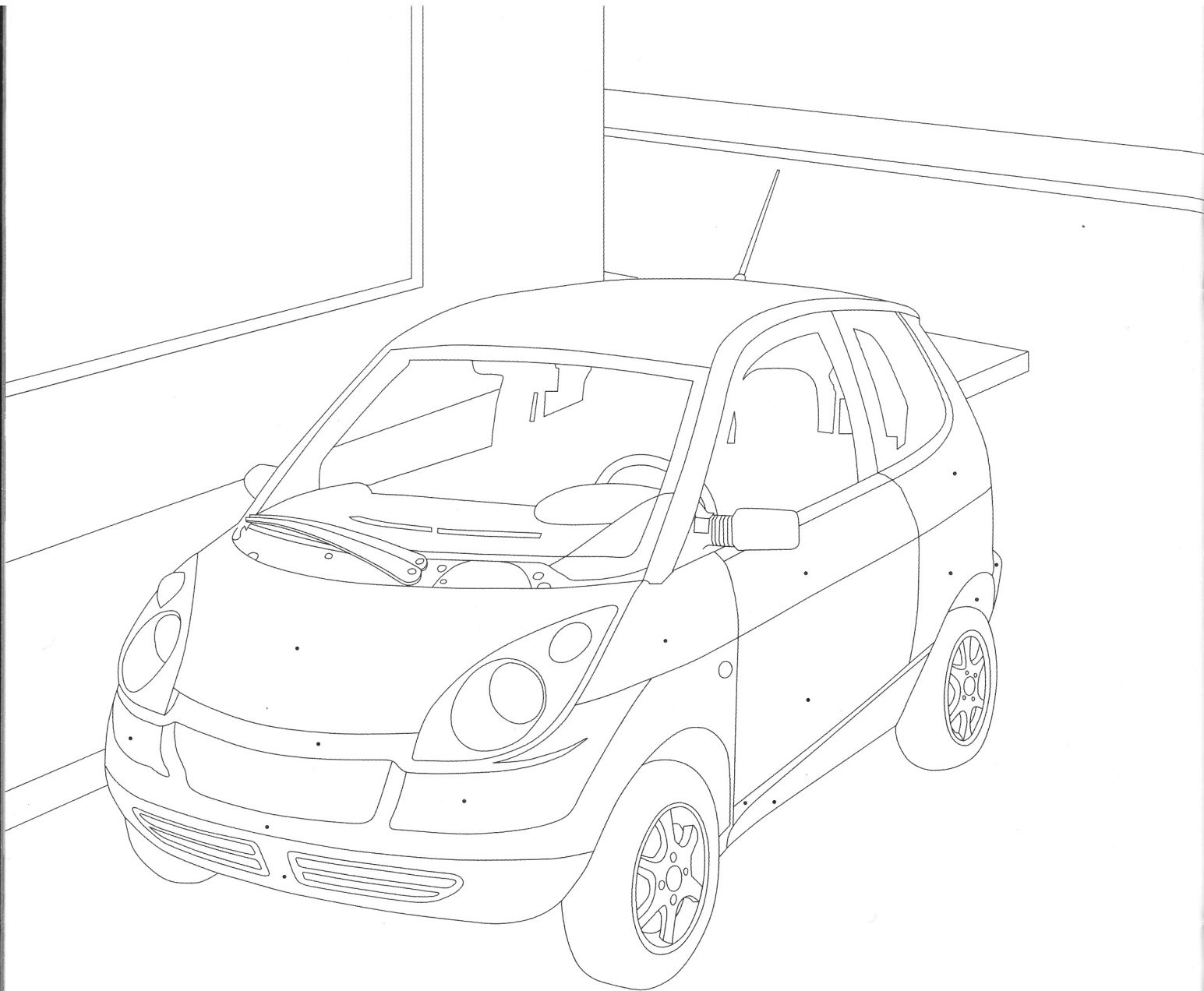
Think city kollisionstestet ved 56 km/t.



Think city er udviklet i tæt samarbejde med et af de førende europæiske institutter indenfor bilsikkerhed.

Lavt tyngdepunkt, optimalt vejgreb • Sikkerhedsramme af stål og aluminium • Kollisionsbjælker i dørene  
Airbag i førersiden • Deformationszone foran og bag • Batteri i separat kasse under bilen  
Selestrammere • Anti-skrid sæder • Højt placeret bremselys • Opvarmet front- og bagrude





\*)Karosseriet er af støbt termoplast og gennemfarvet med naturlige pigmenter. Det kan ikke ruste eller få buler. Dette er helt unikt i forhold til traditionelle biler. Termoplast er det mest miljøvenlige af alle plastmaterialer og kan smeltes og genbruges.



sort  
(alle-designeres-favorit-farve-sort)



mørk blå  
(det-stille-vand-har-den-dybe-grund-blå)



knald rød  
(her-kommer-jeg-rød)



bordeaux  
(jeg-vil-gerne-lægges-mærke-til-men-ikke-så-meget-rød)



mørk grøn  
(dette-er-en-meget-miljøvenlig-bil-grøn)



turkis  
(ha'-det-som-en-fisk-i-vandet-turkis)



granit  
(Jo-nærmere-du-kommer-desto-mere-spændende-hvid)

Næsten ingen andre biler får mere opmærksomhed i trafikken. Think city er med andre ord en bil, du bør benytte lejligheden til at placere dit eget firmalogo på.

### Specifikationer

Antal sæder	2
Dimensioner	2 991 mm lang, 1 604 mm bred, 1 563 mm høj
Vægt	940 kg
Max. tilladt vægt	1 130 kg
Bagagerum	350 liter
Nyttelast	115 kg
Topfart	90 km/t
Acceleration 0 - 50 km/t	7 sek
Rækkevidde bycyklus	indtil 85 km

### Standard udstyr

Højt monteret bremselys  
Opvarmet front- og bagrude  
Tonede ruder  
3 kW elektrisk varmeapparat, termostatstyret  
Tidsur for forvarmning af kabinen  
Forberedt til standard DIN radio/cd-spiller  
To højtalere og antenne  
12 V strømuttag  
Ventilation  
Valg af ladestrøm 10A eller 16A  
Valg af elektrisk motorbremse (genoplader batteriet)  
Alarm  
Startspærre  
Fjernbetjent åbning af bagklap

### Ramme og karosseri

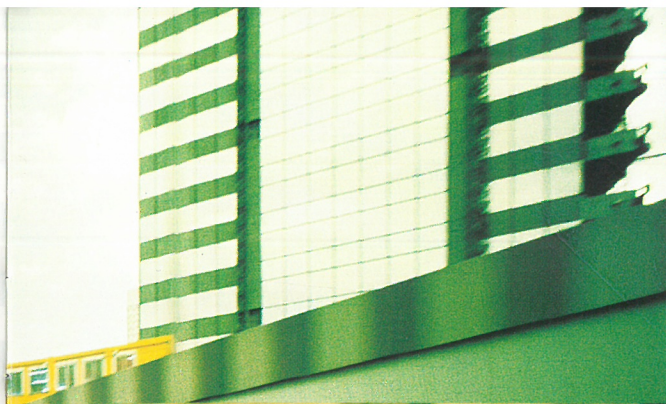
Underramme	Stålramme, 90% højstyrke stål, helgalvaniseret
Overramme	Ekstruderet og svejset aluminium
Karosseri	Termoplast (polyethylen)
Tag	ABS-plast

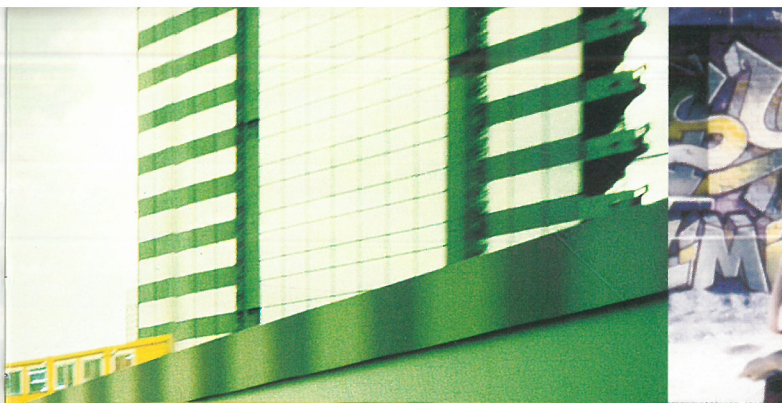
### Elektriske systemer og motor

Driftsbatterier	NiCd (Nickel Cadmium) batterier, vægt ca. 250 kg, vandkølet
Lagret energi	11,5 kWh, 100Ah
Lader (internt)	220 V - 16A/10A (3,2/2 kW) luftkølet
Ladetid (16A/10A)	4/6 timer op til 80% ladestatus fra almindelig stikkontakt
Type	Vandkølet 3-fase asynkron induktionsmotor <i>SIEMENS</i>
Max. effekt	27 kW/36 HK
Spænding	114 V

*forhjulstræk*  
*PSA - udeladelse*  
*(Påsest 104)*







### **Ekstra udstyr**

Ekstra kabinevarmer med petroleum

Radio/cd-spiller

Aluminiumsfølge

Tagbøjler



Think Nordic AS - Vester Farimagsgade 1 - 1606 København V

An enterprise of

*Ford Motor Company.*

Telefon 33 37 61 61 [www.thinknordic.dk](http://www.thinknordic.dk)