



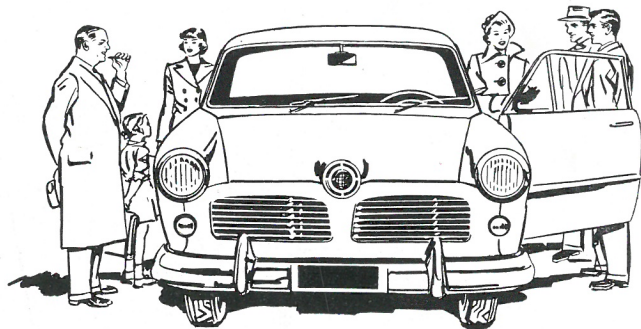
# TAUNUS

12 M



# Af god familie

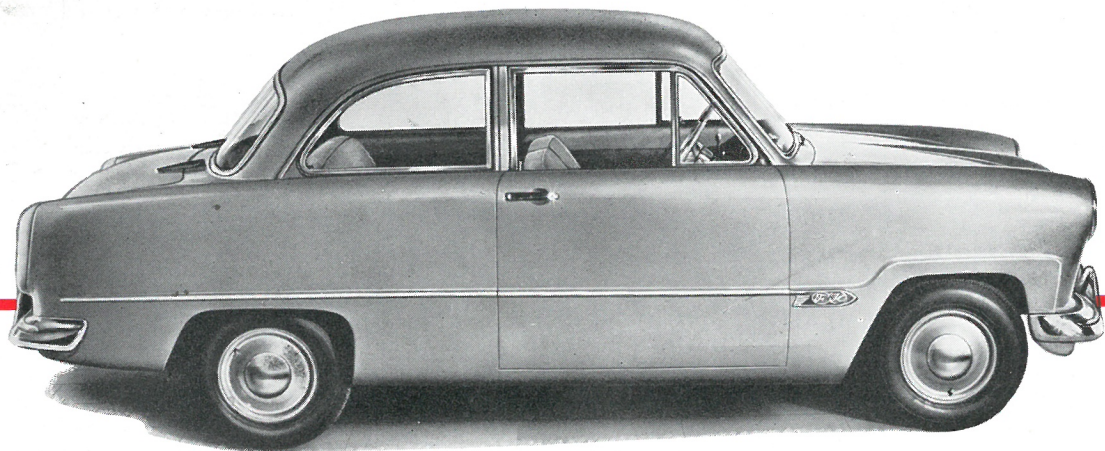
---



Et godt navn forpligter. Gennem et halvt århundrede har de automobiler, der er sendt på markedet af Ford Motor Company, opnået en særstilling hos købere over hele verden. Det skyldes ikke mindst den grundighed, hvormed en hver ny model forberedes. Men kærnepunktet er og bliver materialets kvalitet.

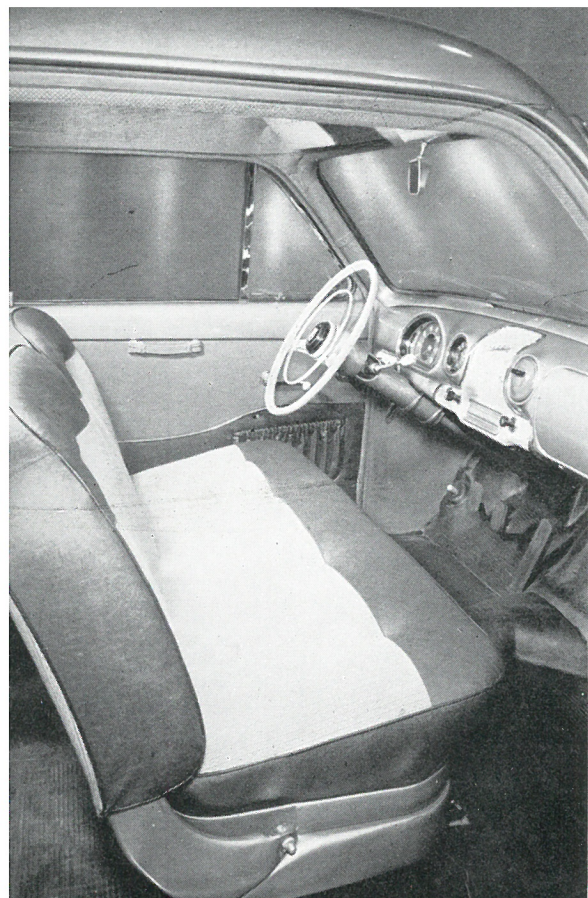
Vi kræver, at det væsentlige materiale i vore biler skal være lige så pålideligt, den dag vognen har udtjent, som den dag den købes. Motorens konstruktion og pålidelighed, det stærke og holdbare chassis og karosseri, den stadige udvikling af komfort, bekvemmelighed og økonomi – det er altsammen egenskaber, der gennem årene har kendetegnet Ford produktet.

Det nye Taunus automobil er fremstillet i denne ånd.

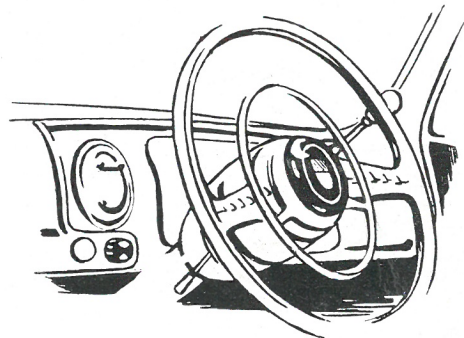


*Et mesterværk fra FORD ...*





## Interiør

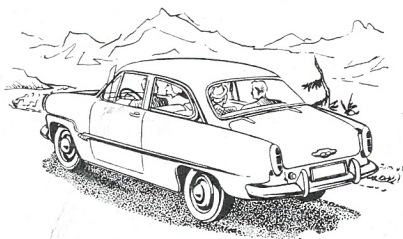


Taunusvognens formfuldendte ydre kompletteres på det smukkeste af det luksusbetonede indre.

De bløde hairlocksæder er betrukket med stof og udstyret med skindkanter. Forsædet løber på kuglelejer og kan indstilles under kørslen. Ryglænet slås skråt fremover, så passagererne let kan stige ind i vognen. Der er trækfri ventilation i både for- og bagruder, to solskærme, handskerum, dørlommer, askebægre, armlæn, loftlys og vendbart bakspejl med en blændfri side til natkørsel.

Vognen startes ved en let drejning af tændingsnøglen. Der er ratgear og selve gearstangen er indkapslet i ratstammen. Under rattet sidder den automatiske afviserkontakt. På instrumentbrættet er kontrollamper for afviserne, langt lys, olietryk, tænding og ladestrøm. Cigartænder og ur er standardudstyr. Vindspejlsviskerne er usædvanligt store, og de viskede felter griber ind over hinanden. Når kontakten slås fra, falder viskerne automatisk tilbage til nederste vindspejlsramme.

Radio og varmeapparat installeres efter ønske.



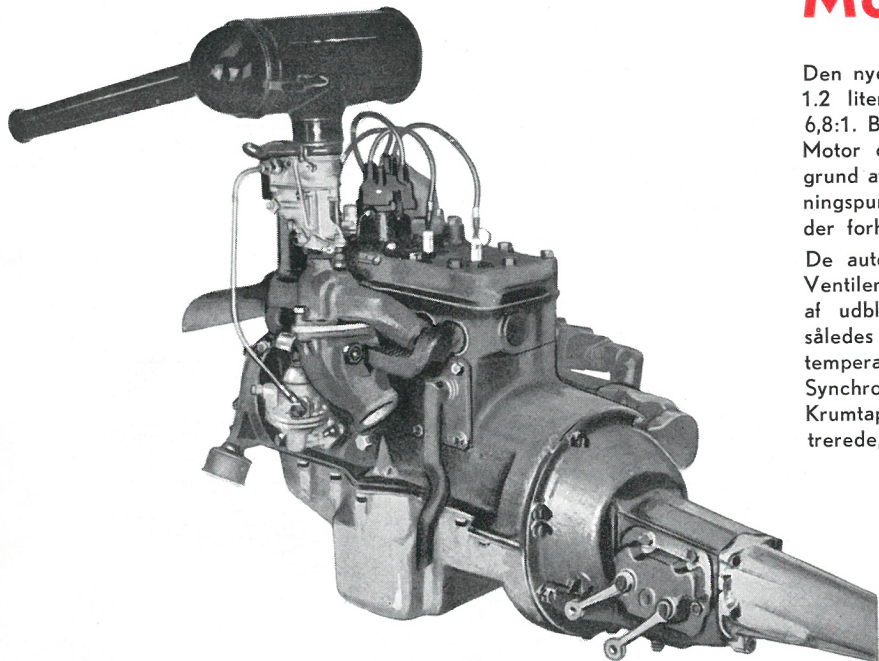
## på langfart

På langfart lærer man at værdsætte en rummelig vogn.

Den nye Taunus har bløde, udelte sæder i hele vognens bredde – begge anbragt mellem hjulakslerne. Dette i forbindelse med den uafhængige forhjulsaffjedring og de 13" hjul giver en usædvanlig behagelig kørsel. Både forrude og bagrude er udelte og buede, hvorved fører og passagerer får et glimrende udsyn. Bagagerummet er ligesom motorhjelmens aflåst indefra vognen. De behøver ingen nøgle: et let træk i håndtaget og klappen springer op, samtidig med at lyset tændes – nemt og bekvemt.

At der er rigelig plads til både reservehjul og bagage bemærkes for fuldstændighedens skyld.





## Motor

Den nye Taunusmotor har en kapacitet på 38 hk med 1.2 liters cylindervolumen. Kompressionsforholdet er 6,8:1. Brændstofforbrug ca. 8 liter pr. 100 km. Motor og gearkasse er trepunkts-gummiophængt. På grund af den store afstand mellem de forreste ophængningspunkter og det bageste opnås en topunkts effekt, der forhindrer overførsel af vibrationer til karosseriet.

De autotermiske stempler forkorter tilkørselsperioden. Ventilerne er indstillelige. Benzinblandingen forvarmes af udblæsningsgassen over en automatisk regulator, således at den når frem til cylindrene ved den ideelle temperatur.

Synchromesh-gearet muliggør lydløs gearskiftning. Krumtaphuset ventileres af friskluftsstrømmen. Den filtrerede, friske luft kommer ind foran og suges ud bagtil gennem udluftningsrør.

På denne måde fjernes vanddamp, som ville danne rust.

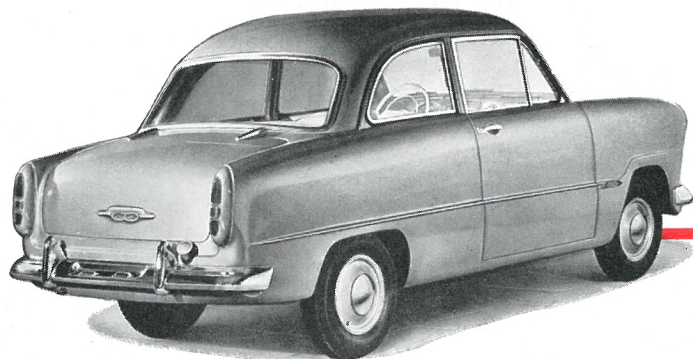


De smukke og harmoniske linier, der giver den nye Taunus sit særpræg, er moderne uden at være overdrevent amerikaniserede. Forchromning er anvendt med mådehold, ligesom kølerpartiet fremtræder i en enkel og stilfuld udførelse.

Det er et automobil, der vil være moderne mange år frem i tiden, og ved rattet vil der altid sidde en tilfreds ejer.

Sæt Dem ved rattet!

FORD MOTOR COMPANY  $\frac{1}{2}$



# Specifikationer

<i>Motor:</i>	Antal cylindre	4	<i>Affjedring:</i>	For	uafhængig hjulophængning
	Boring	63,5 mm		Bag	2 længdefjedre
	Slaglængde	92,5 mm		Støddæmper, for og bag	dobbeltvirkende teleskopstøddæmpere
	Cylindervolumen	1172 cm <sup>3</sup>	<i>Benzin:</i>	Tankindhold	34 liter
	Kompressionsforhold	6,8 : 1		Benzinpumpe	Solex
	Ydelse/omdr. pr. min.	38 hk/4250 omdr.		Karburator	Solex-faldstrøm
	Ventiler	sideventilet, justerbar	<i>Styring:</i>	Udveksling	13,6 : 1
	Antal krumtaplejer	3		Drejediometer	11 m
	Stempler	3-rings autotermeriske tryksmøring ved oliepumpe til krumtap-, plejlstang- og knastaksellejer	<i>Bremser:</i>	Bremsetromlediam.	203,2 mm
	Smøring	vandpumpe		Total bremseflade	590 cm <sup>2</sup>
	Køling	6,5 liter		Fodbremse	hydraulisk, alle fire hjul
	Vandmængde i køler	2,5 liter		Håndbremse	mekanisk på baghjulene
	Oliemængde i sump	enkel tørpladekobling	<i>Hjul:</i>	Type	pladehjul
	Kobling			Dæk	superballon
<i>Elektr. anlæg:</i>	Batteritænding	6 V., 75 Amp.timer		Dækstørrelse	5,60 × 13 speciel 5,90 × 13
	Dynamo	130 Watt	<i>Vægt:</i>	Egenvægt	850 kg
Strømfordeler med automatisk tændingsindstilling, tændingsorden	1—2—4—3			Største vægt med last	1215 kg
<i>Udveksling:</i>	Fremadgående gear	1. gear 3,41 : 1	<i>Dimensioner:</i>	Akselafstand	2489 mm
	(2. og 3. synkron.)	2. gear 1,76 : 1		Sporvidde, for og bag	1220 mm
	3. gear 1 : 1	Total længde		4070 mm	
Bakgear	4,14 : 1	Total bredde		1580 mm	
Udveksling i different.	4,37 : 1, special 4,57 : 1	Total højde		1550 mm	

Ret til ændringer i specifikationer og udstyr forbeholdes.

# Tal først med Ford!

