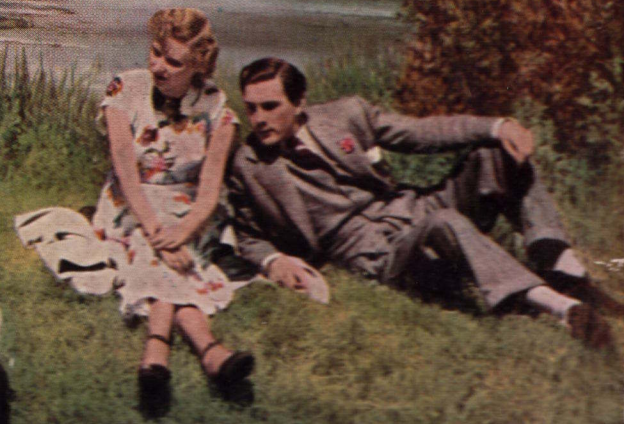
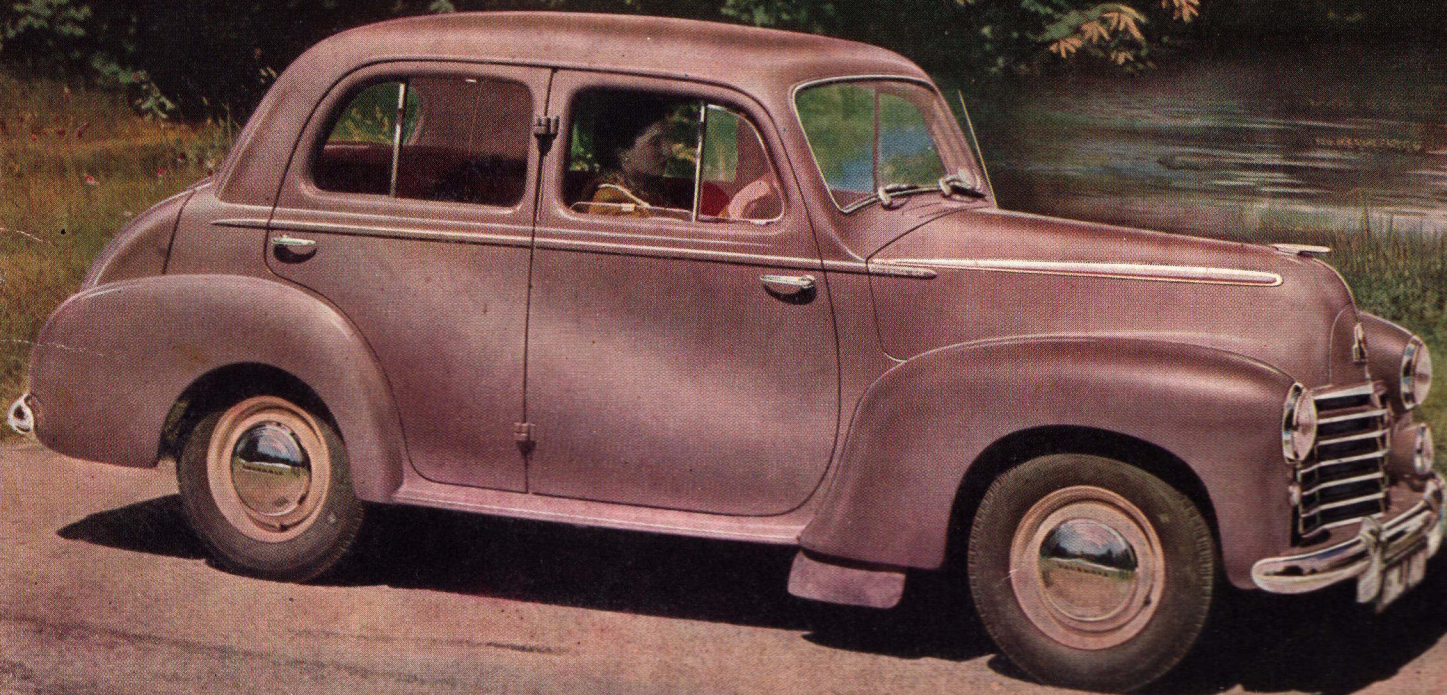


VAUXHALL

*Vauxhall
Sales Department*

VELOX 6 CYLINDRE

WYVERN 4 CYLINDRE





Større forlygter og separate parkeringslygter, elegant forsænket i forskærmene, præger de ny Vauxhall modelleres moderne forparti.

VAUXHALL præsenterer sig her i en hel serie af ny, fluorescerende farver, som er sikre på at vække opmærksomhed og beundring. Og dog er disse strålende farver kun et ydre tegn på den kvalitet, der præger enhver detalje af disse hypermoderne vogne.

At køre en Vauxhall er en rig oplevelse. Dens udprægede komfort, dens ubesværede kraftudfoldelse, dens hold i vejbanen, sikre bremsere og uovertrufne økonomi er netop de egenskaber, som vor tids automobilist kræver af sin vogn.

Og dette gælder, hvad enten talen er om den 6-cyl. Vauxhall,

model Velox eller den 4-cyl. Vauxhall, model Wyvern. — Vauxhall «6» forener fænomenal ydeevne med forbilledlig økonomi. Vauxhall «4» forener forbilledlig økonomi med fænomenal ydeevne. At dette er andet og mere end et slagord, kan titusinder af Vauxhall-ejere verden over bekræfte.

De ny Vauxhall-modeller byder på mange ny raffinementer i udførelse og udstyr, skønt deres fundamentale konstruktion i alt væsentligt er bibeholdt.

På de følgende sider vil De se, hvorledes Vauxhall «6» og Vauxhall «4» imødekommer alles ønsker til komfort, ydeevne og økonomi.

Den 6-cyl. Vauxhall — Model VELOX

Fænomenal ydeevne kombineret med forbilledlig økonomi

Overalt i verden — i storbyerne, på bjergveje og på det jævne kan De høre ejere af Vauxhall «6» sige: Denne vogn tager alt i 3. gear. Den lister sig gennem byens trafikerede gader — accelererer smidigt op, når der bliver plads, holder ubesværet en gennemsnitsfart af 100 km i timen, tager de stejleste bakker — altsammen i topgear.

Og det er værd at bemærke, at Vauxhall «6» har samme levende accelerationsevne gennem hele hastighedsskalaen. Den accelererer fra 0—80 km i timen på 15½ sekund, og tophastigheden ligger omkring 120 km i timen.

Hvilken målestok man end anvender, er

Vauxhall «6» en vogn af høj ydeevne. Tallene på modstående side viser, at den er fremragende såvel hvad acceleration som smidighed og tophastighed angår.

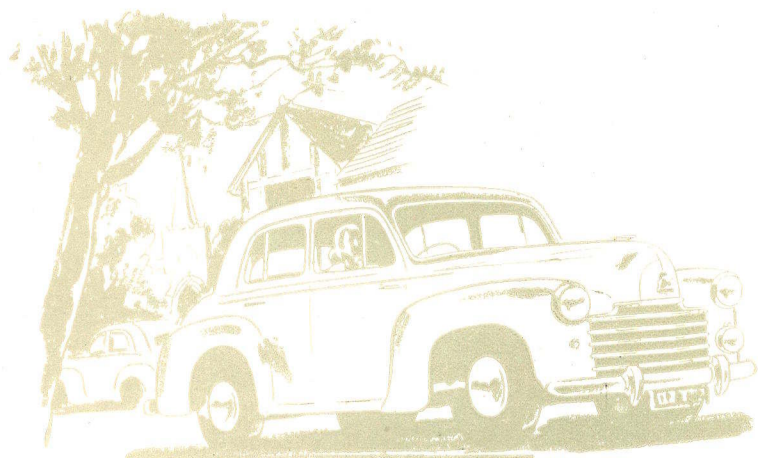
Men tallene siger ikke alt. De kan ikke vise, hvor let Vauxhall «6» opnår og holder sin fart, ligesom de ikke giver begreb om, hvor dejlig den er at køre.

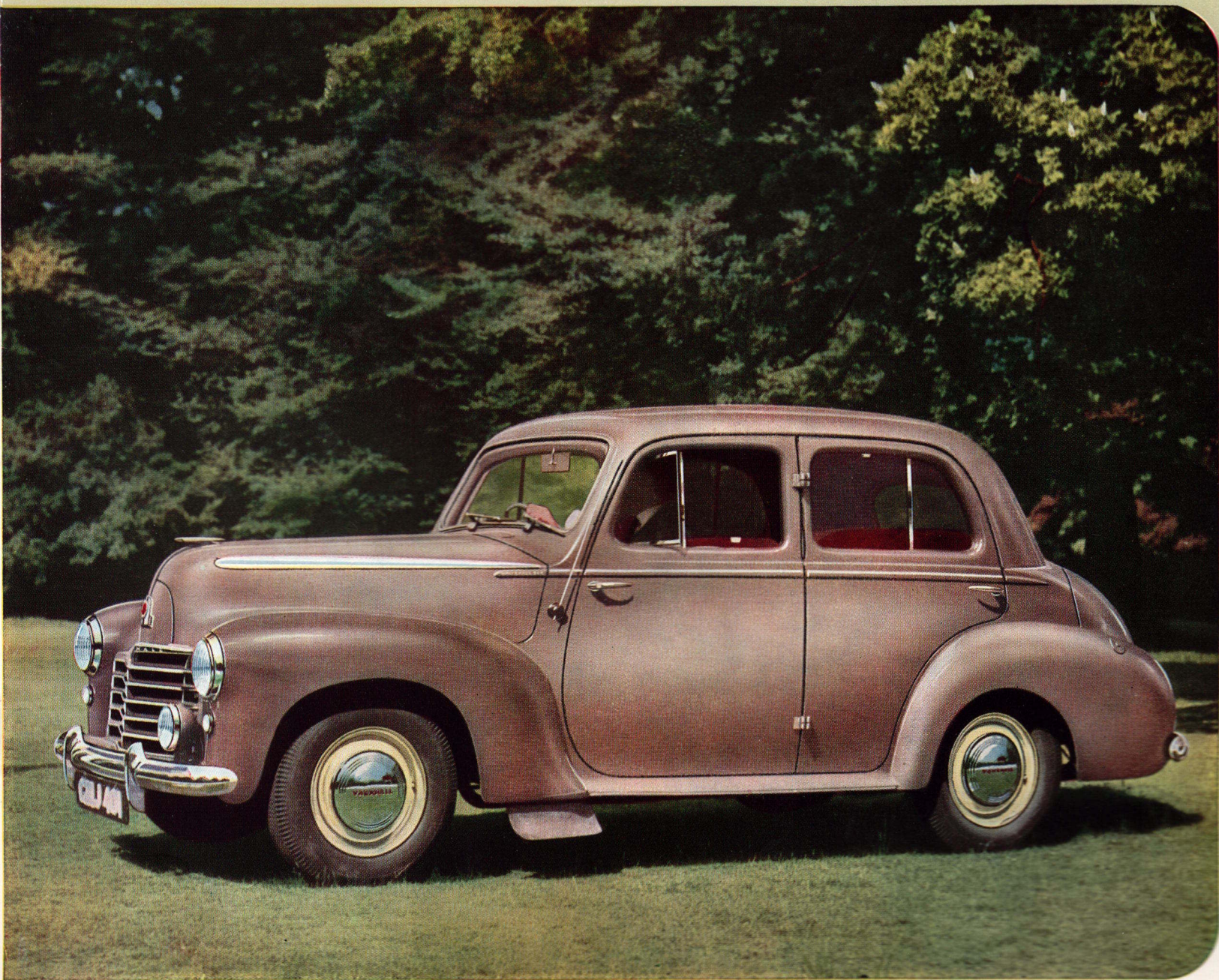
Disse egenskaber er baseret på en kombination af 3 faktorer:

1) *Ideelt forhold mellem motorkraft og vognvægt.* Den store, kraftige motor i den ikke særlig tunge vogn er årsag til den bemærkelsesværdige acceleration og fine hastighed. Motoren har godt og vel 2 cm³ cylindervolumen for hvert kilo, vognen vejer — et forhold, der må betragtes som meget ideelt.

2) *Højt gearet bagtøj.* Udvekslingsforholdet er her 4.125 : 1, således at motoren, ved en hastighed af 80 km i timen, roterer mindre end 3.000 o/m. Selv ved hastigheder omkring 100 km i timen hører man næppe inde i vognen motorens sagte summen, hvilket viser, at den arbejder ganske ubesværet og er i stand til at holde sådanne hastigheder, så længe det ønskes.

3) *Højt drejningsmoment ved lavt omdrejningstal.* Det maksimale drejnings- eller vridningsmoment for Vauxhall «6» udvikles ved en så ringe motorhastighed som 1.200 o/m. Det er denne egenskab, der giver det storartede optræk selv i topgear og gør Vauxhall «6» så behagelig og let at manøvrere i stærk trafik.





Dette farvefoto viser den ny Vauxhall «6» i en af de ny, skønne farver. Den har større gummi-dimensioner, en ny, fingerlet styremekanisme, smukt betræk afstemt efter vognens ydre lakering samt et mere komfortabelt forsæde. Disse og andre detaljer vil De finde beskrevet på de følgende sider.

YDEEVNE

Vauxhall «6» accelererer, gennem gearene, fra 0—80 km i Timen på 15½ sekund.

Vauxhall «6» accelererer i top-gear fra 16—48 km i timen på 8 sekunder.

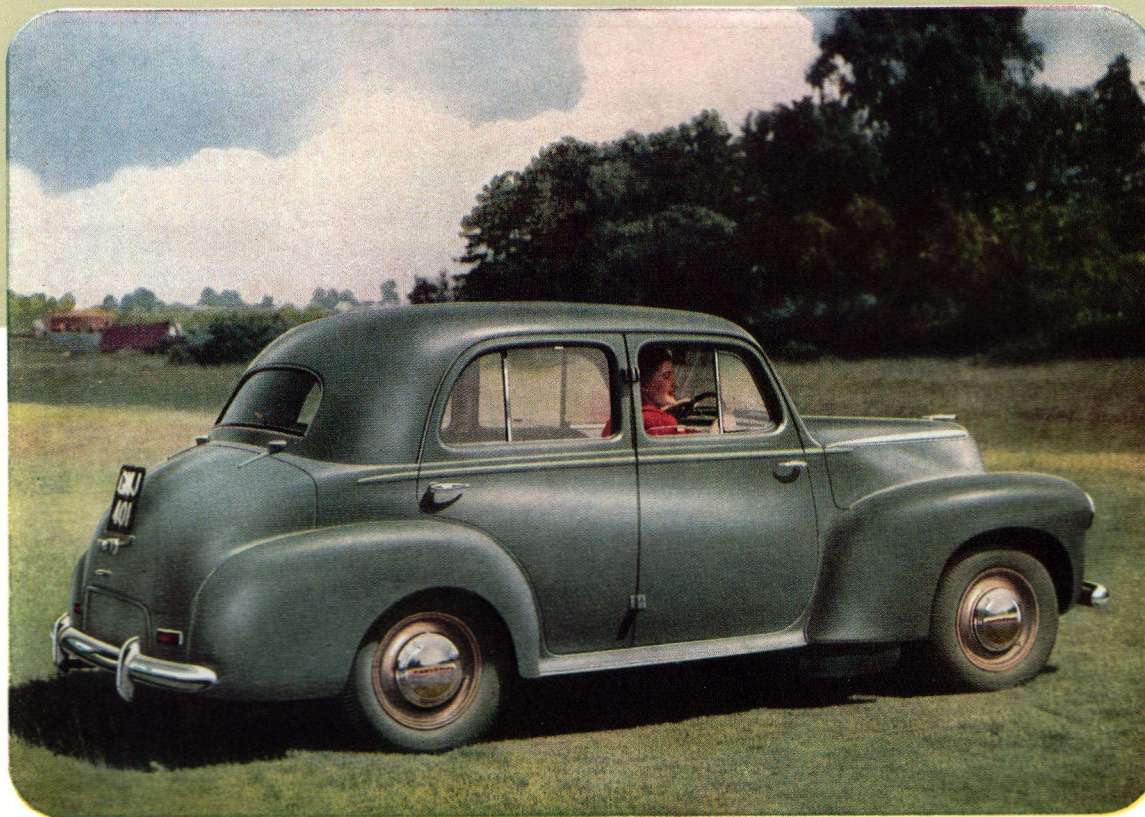
Vauxhall «6» holder ubesværet en march-hastighed på 100 km i timen.

Vauxhall «6» har en top-hastighed på omkring 120 km i timen.

Vauxhall «6» kører under normale forhold 9—10 km på 1 liter benzin.

Vauxhall «6» tager sig godt ud, hvorfra man end ser den. Tagets kurver videreføres af den store, buede bagrude og fortsætter smukt ned over bagagerummet, og de solide for- og bagskærme er af en tiltalende moderne facon.

Der er stil
og skønhed over
den ny Vauxhall «6»



Vauxhall «6» byder på al den komfort, man kan ønske sig. I den vel gennemprøvede, individuelle affjedring af forhjulene samarbejder torsionsstang og -rør ideelt med skruefjedren, og de ny, større lavtryksdæk bidrager yderligere ved alle hastigheder til absorbering af stød fra vejbanens ujævnheder. — Disse ny specielle lavtryksdæk giver bedre greb i vejbanen — såvel ved træk som ved opbremsning.

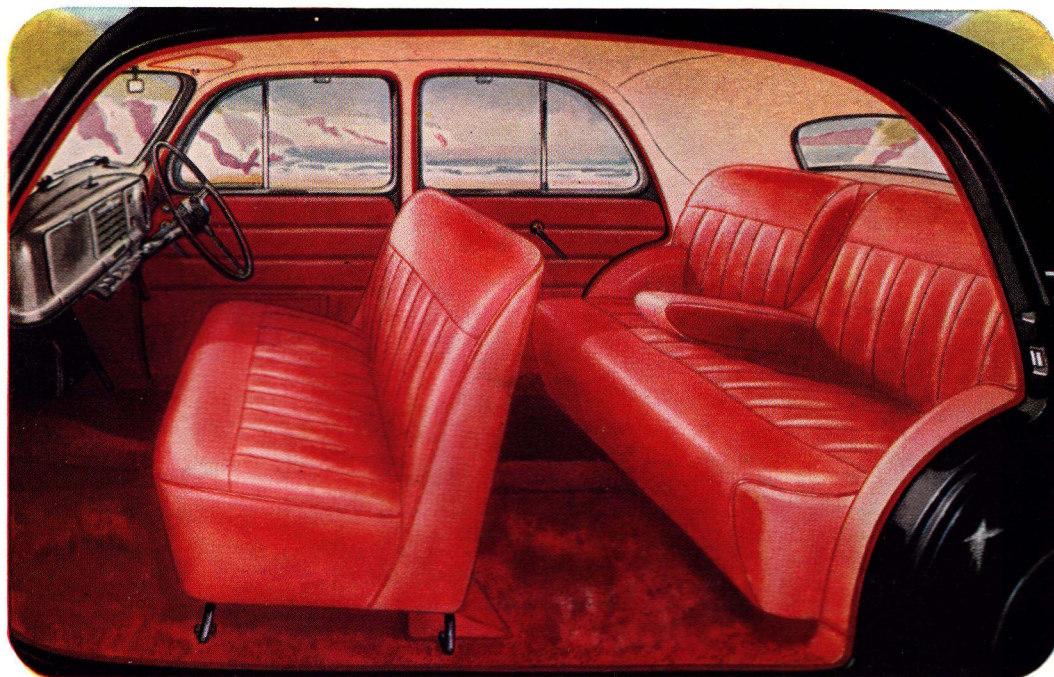
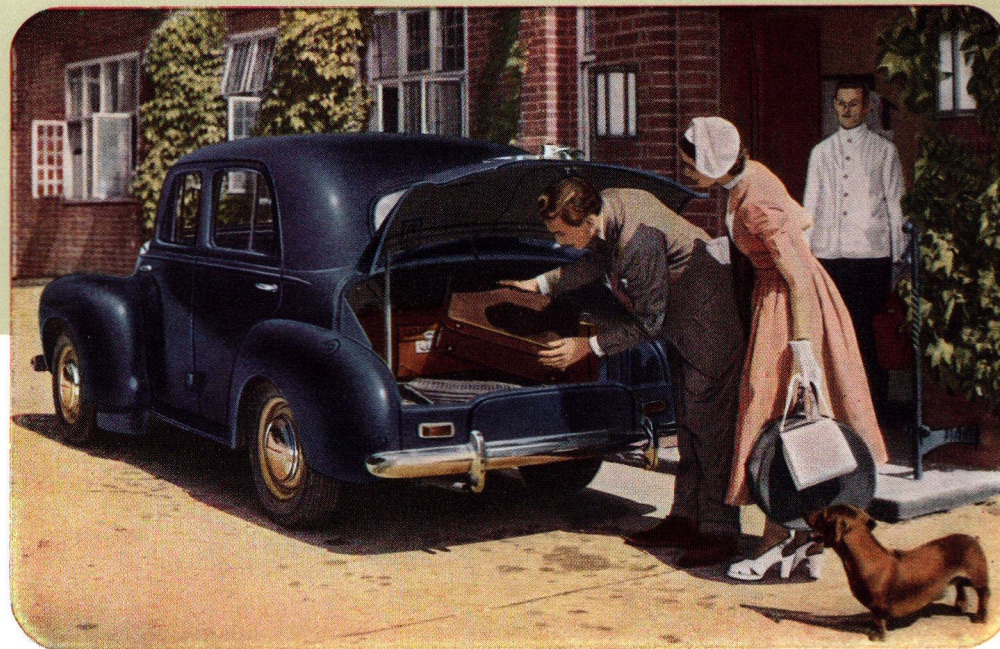
Både for- og bagsædet er af den behagelige facon, som følger

legemets linier og giver virkelig hvile. Dette gælder ikke mindst forsædet, som er væsentligt bredere og yder føreren den støtte i lænden, han ønsker.

Vauxhall «6» rummer 4 velvoksne personer. Der er sådan plads til siderne, til benene og over hovedet, at ingen vil føle sig trætte eller besværet selv efter lange dagsrejser. De brede døre er lette at komme ind og ud ad, og al bagagen kan anbringes sikkert under lås og slå i den indbyggede kuffert.

KUFFERTPLADS OG INDRE Udstyr PÅ VAUXHALL «6»

Vauxhall «6» har dejlig plads til bagagen; — alt hvad en normal familie behøver til en ferie kan let og sikkert anbringes under lås og slå i det rummelige bagagerum. Det er let at komme til, og man skal ikke læne sig ind over snavsede skærme for at nå bagagen.



For at give et helhedsbillede af det indre i Vauxhall «6» er begge døre og dørposten fjernet på hosstående illustration. Læg mærke til det elegante læderbetræk, som leveres i rødt, bronze, sølvgråt eller grønt, svarende til vognens ydre lak. Sæder og ryg er bestrøket med førsteklases læder, bagsiden af forsædet og dørpanelerne med imiteret læder i samme farve. Loftsbetræk, gulvtæppe, instrumentbræt, rat og vinduesrammer er i farverne afstemt til det øvrige, og de mange smagfulde farvekombinationer, der således bydes på, sikrer, at der er noget for enhver. Der er et behageligt, sammenklappeligt armlæn midt i bagsædet, praktiske kortlommer i fordørene og et stort askebæger indfældet i ryggen af forsædet.

Den 4-cyl. Vauxhall — Model WYWERN

Forbilledlig økonomi kombineret med fænomenal ydeevne

Vauxhall «4» adskiller sig ikke i størrelse fra Vauxhall «6». Den har det samme velproportionerede karosseri og adskiller sig i ydre kun fra Vauxhall «6» ved nogle detaljer i model-emblem og navkapsler. Den egentlige forskel findes under motorhjelmen, idet Vauxhall «4» er udstyret med en $1\frac{1}{2}$ liter 4-cyl. motor.

Vauxhall «4» er forbavsende økonomisk. Ved normal kørsel (en gennemsnits-hastighed af ca. 50 km i timen) præsterer den 11—12 km pr. liter benzin, og den, der ønsker at køre så sparsommeligt som muligt, vil endda kunne opnå endnu mere.

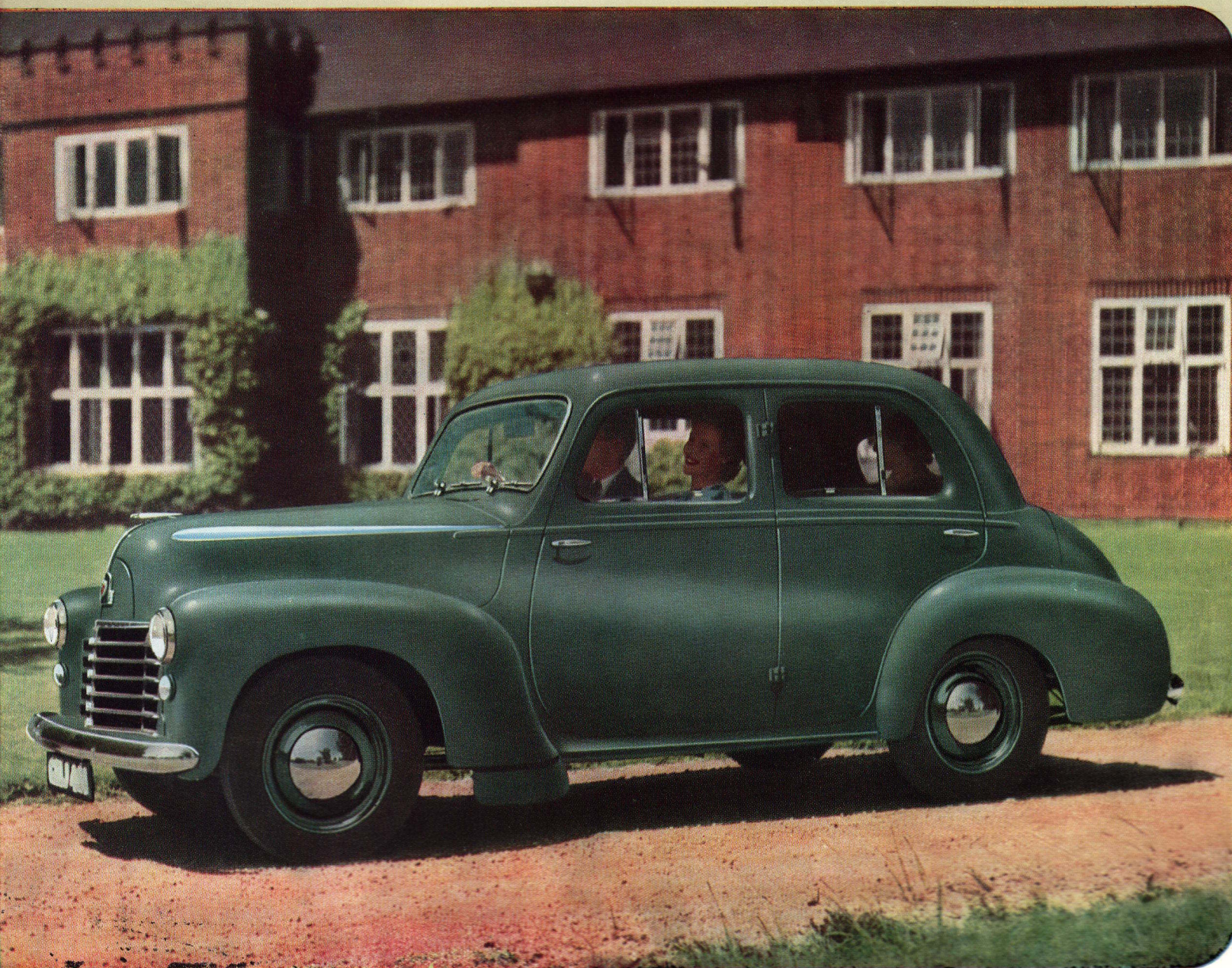
Trods den udprægede økonomi udmærker Vauxhall «4» sig alligevel ved en forbavsende

ydeevne. Så smidig og lydløs er denne motor i sin gang, at man skulde tro, der var 6 og ikke 4 cylindre under motorhjelmen. Uligt almindelige 4-cyl. motorer er det karakteristisk for denne Vauxhall-motor, at den selv i 3. gear trækker jævnt og roligt på de lave hastigheder, og at den — stadig i 3. gear — formår at accelerere op smidigt og lydløst. Og på åben landevej holder den en fin march-hastighed på 80—90 km i timen, og dens top-hastighed ligger endnu 10—15 km højere.

Denne enestående kombination af fin ydeevne og fin økonomi skyldes dels denne top-ventil-motors effektive konstruktion og dels selve vognens moderate egenvægt, men den vigtigste økonomi-faktor er dog Vauxhall's specielle 6-trins karburering, som automatisk sparer på benzinen ved moderate hastigheder, hvor motoren kan klare sig med en magrere blanding, og dette kan man tillade sig, netop fordi accelerations-pumpen sikrer en federe blanding, så snart ekstra kraft er ønskelig. Denne kombination medfører følgelig store benzin-besparelser.

Den ny friktionsløse styremekanisme, de store forlygter, de separate parkeringslygter, det smukke instrumentbræt og andre detaljer, er beskrevet på de følgende sider.





Her er et farvefoto af Vauxhall «4» i en af de nye, skønne farver. Som De ser, er hjulene her lakeret i samme farve som karosseriet, medens de på Vauxhall «6» er cream-farvet. Vognen er betrukket med klæde i farver, som står til den ydre lak, men kan også mod ekstra betaling leveres med læderbetræk.

YDEEVNE

Vauxhall «4» accelererer, gennem gearene, fra 0—80 km i timen på 25 sekunder.

Vauxhall «4» accelererer i topgear fra 16—48 km i timen på 13 sekunder.

Vauxhall «4» holder let en march-hastighed på 80—90 km i timen, og top-hastigheden ligger endnu 10—15 km højere.

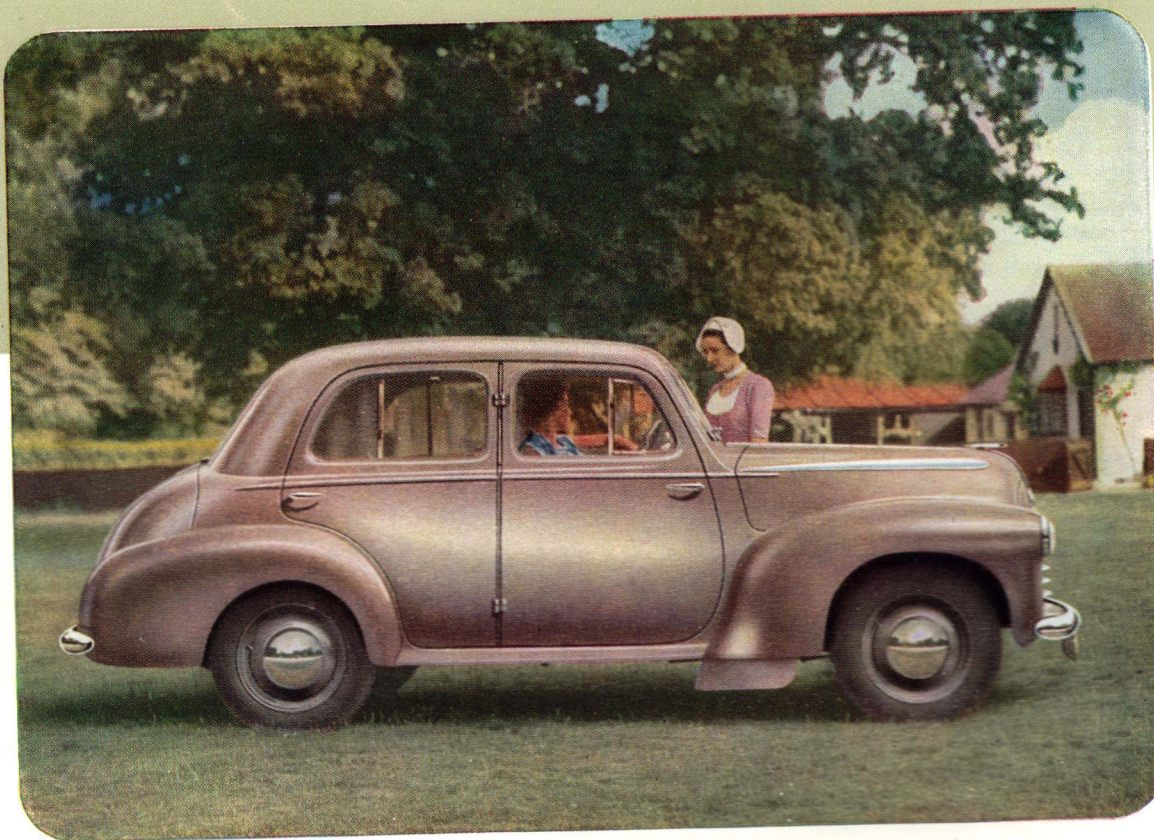
Vauxhall «4» kører under normale forhold 11—12 km på 1 liter benzin.

Vauxhall «4» er lige så velproportioneret som Vauxhall «6» med et passende overhæng for og bag i forhold til akselafstanden. Også Vauxhall «4» har bagvindue af den moderne buede facon, og den rummelige indbyggede kuffert er aflåselig.

Der er komfortabel plads til 4 fuldvoksne i den ny Vauxhall «4»

Den bedste prøve på, om en vogn er virkelig komfortabel, er en langtur, — og som Vauxhall «6» besidder også Vauxhall «4» den gennemførte komfort, som gør kørsel lige så behagelig efter 200 km som efter de første 20.

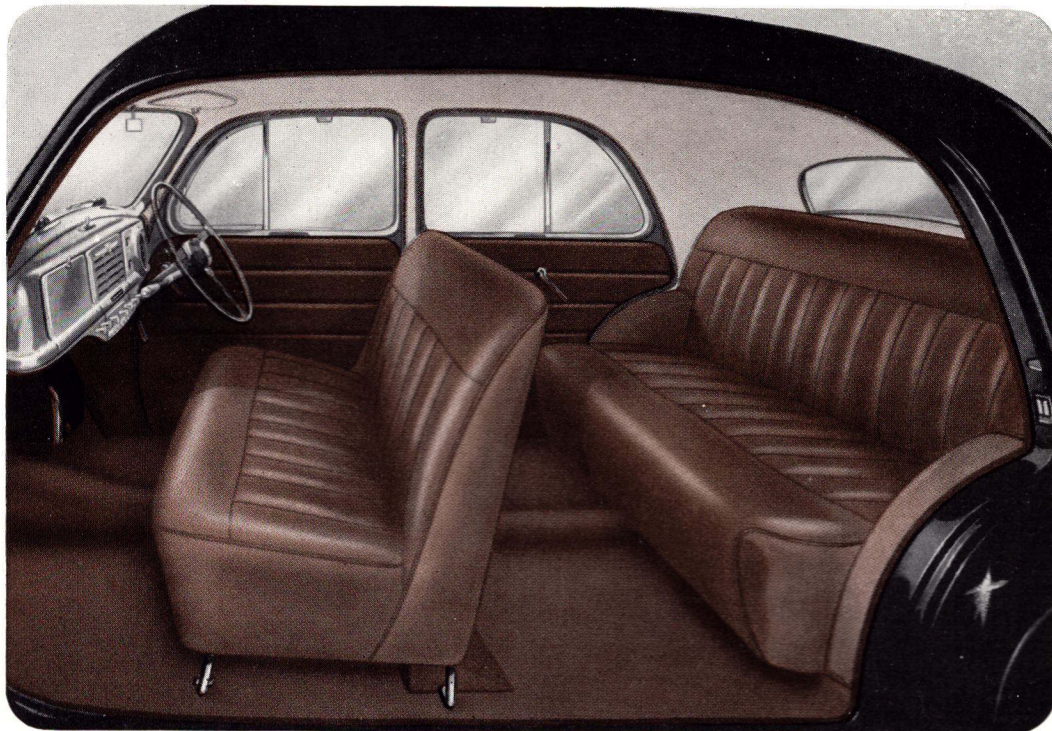
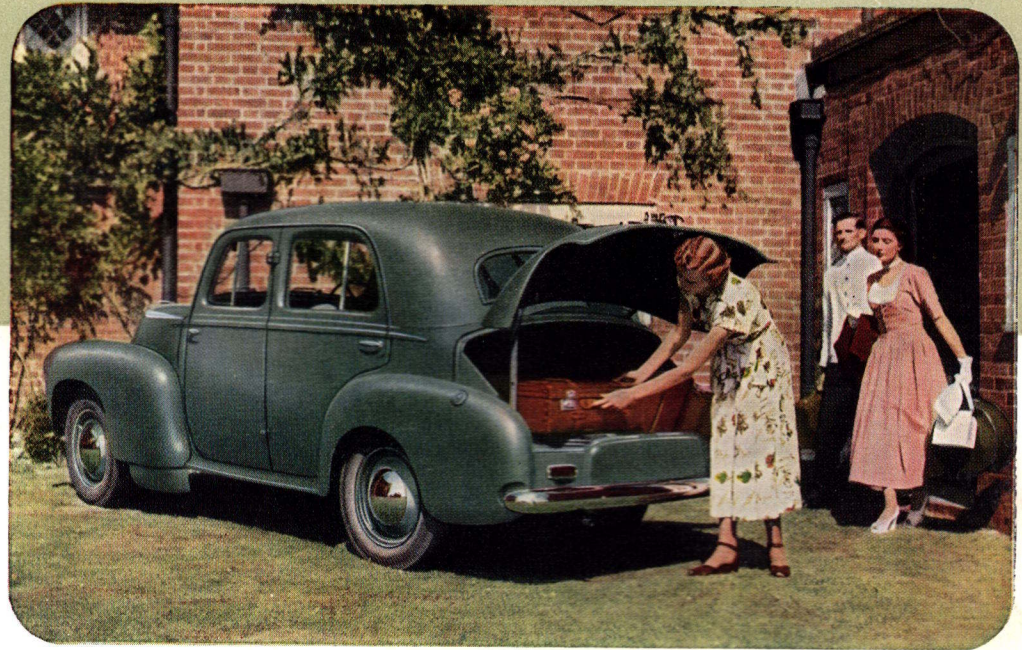
Forhjulenes affjedring er indbyrdes uafhængig, hvilket som bekendt er en stor fordel. Vauxhall's gennemprøvede affjedringssystem af torsionsstangs- og rør-systemet tager vare på alle vejforhold: Det giver blød og smidig affjedring over små ujævnheder, men virker også effektivt på virkelig hullede og dårlige veje. Systemet indstiller sig automatisk efter vej-



banen og yder progressiv modstand mod krængning i kurver. Her er virkelig god plads til 4 fuldvoksne og en god portion bagage. Sæderne er konstrueret således, at de følger kroppens linier. De indbyggede spiralfjedre, som virker blødt og pudeagtigt, er igen monteret på vandrette strækfjedre, som giver sikker støtte. Ikke mindst ved førersædet yder denne konstruktion en behagelig støtte for lænden, hvor man navnlig har brug for det. De brede døre er lette at komme ind og ud ad, og betrækket er af smukt og solidt klæde eller, mod ekstra betaling, gedigent læder.

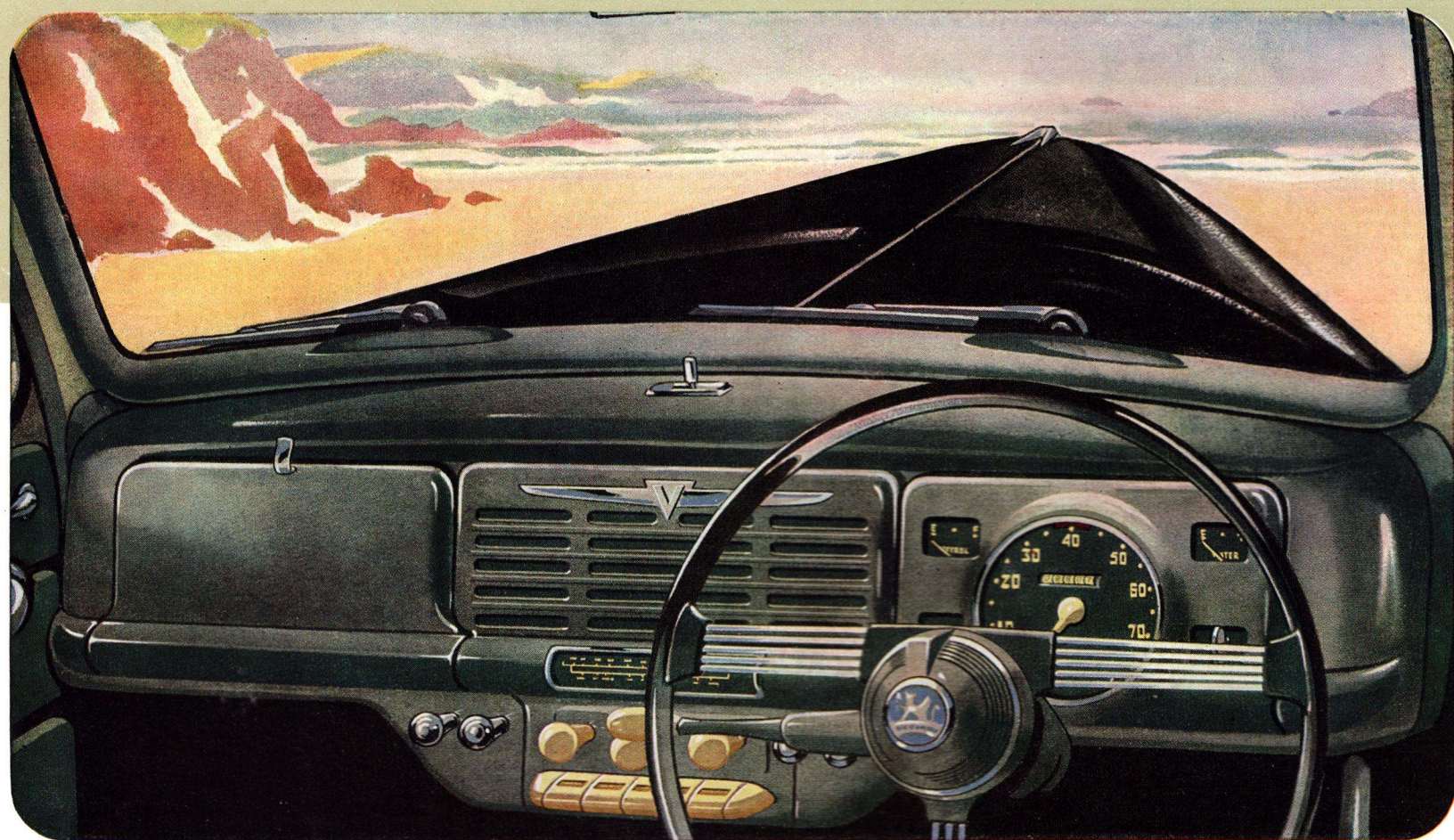
KUFFERTPLADS OG INDRE UDSTYR PÅ VAUXHALL «4»

Takket være det ekstra store bagagerum behøver passagererne inde i vognen ikke at generes af kufferter og pakker. Der er rigelig plads til en normal families feriebagage. Låget holdes åbent ved en fiks mekanisme, således at der er let og behagelig adgang til hele kuffertrummet, uden at man skal læne sig ind over snavsede skærme.



Betrækket i Vauxhall «4» er af smukt gråt klæde, medens gulvtæppe og loftsbeklædning er holdt i en noget lysere schattering.

For dem, som mod ekstra betaling foretrækker læderbetræk, vil hosstående billede tjene til orientering. Både sæder og rygpuder er betrukket med gedigent læder, medens der til bagsiden af forsædet samt dørpanelerne er anvendt imiteret læder i tilsvarende farve. Også til gulvtæppet er anvendt samme farve, medens loftsbeklædningen er holdt i en lysere tone, som svarer til vinduesindfatningernes lak. Der er praktiske kortlommer indsyet i fordørene, ligesom der i ryggen af forsædet er indfældet et askebæger til brug for passagererne i bagsædet.



Det smukke Vauxhall-instrumentbræt er inddelt i 3 sektioner, således som denne illustration viser, men der skal straks gøres opmærksom på, at de vogne, der leveres her, naturligvis er venstrestyret, hvorved rattet flyttes over i venstre side, ligesom den bag rattet viste sektion med instrumenterne flytter med over i venstre side og bytter plads med handskerummet. Den midterste sektion optages af gitteret til radioens højttaler samt derunder kontakt, volumenkontrol m. m. — Indbygget radio samt det her nævnte tilbehør vil, saa vidt import-forholdene tillader det, kunne leveres mod ekstra betaling. Hvor dette ikke lader sig gøre, vil den her viste midtersektion erstattes af en dækplade, som bærer Vauxhall-emblemet.

Det store speedometer flankeres af henholdsvis benzinmåler samt olie- og tændingskontrol, lys til venstre, kølevands-termometer og tændings-kontakt til højre. — Lige over tallet 40 på speedometeret

findes et lille rødt lys til orientering, om man kører med det «korte» eller «lange» lys på forlygterne. Det slanke rat med kun 3 eger giver føreren uhindret oversigt over instrumenterne, og håndgearet, som her er vist til venstre umiddelbart under ratkranen, flytter naturligvis over på den modsatte side i venstre-styrede vogne.

De to blanke knapper, som ses til venstre i underkanten af instrumentbrættet, er henholdsvis selvstarteren og chokeren, medens man med de to til højre betjener henholdsvis ventilationsklappen og lygterne.

Den automatisk returnerende kontakt til retningsviserne er anbragt så let tilgængeligt som overhovedet muligt, nemlig lige over hornkontakten i centrum af rattet. Kontakten til de selv-parkerende vinduesviskere ses midt på instrumentbrættets overkant. Forlygterne afblændes med en fodkontakt til venstre for koblingspedalen.

LET MANØVRERING

Ingen vogn er lettere at køre

Den lethed, hvormed Vauxhall manøvreres, er enestående. Alene gearskiftets placering under rattet gør det både lettere og hurtigere at betjene. Dette, og at gearstangen nu ikke er placeret i gulvet, medfører, at føreren har lige let adgang til sin plads gennem begge fordøre — ligesom det pladsmæssigt er en stor fordel, hvis man er 3 på forsædet.

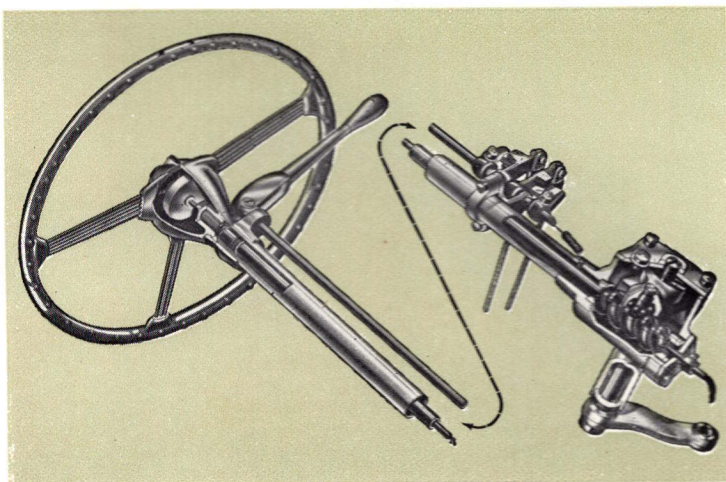
Kombinationen af ratgear og synchromeshgear gør gearskiftningen i en Vauxhall til den nemmest tænkelige. De synkroniserede gear glider altid glat og lydløst i indgreb med hinanden uanset hvor hurtigt eller langsomt gearhåndtaget bevæges. Det er simpelthen umuligt at gøre det forkert.

De hydrauliske bremses virker effektivt og dog blødt og behageligt. Håndbremsestangen er monteret i omvendt stilling under instrumentbrættet, så den er nem at nå, men ikke i vejen, når føreren skal ind eller ud.

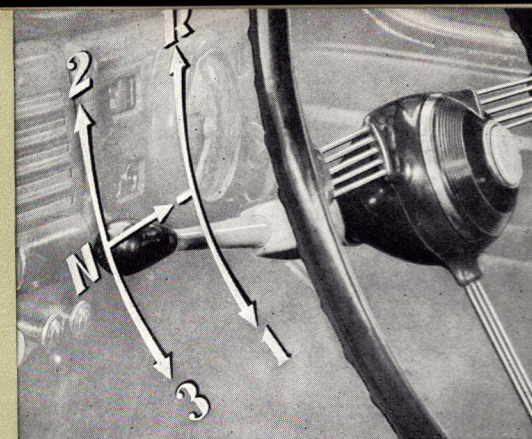
Styremekanismen er af en helt ny konstruktion, så friktionsløs, at den kan betjenes med fingerspidserne.

Vinduesviskerne vender automatisk tilbage til deres hvilestilling, når kontakten

slås fra. En varselampe på instrumentbrættet advarer, hvis man kører med det «lange» lys, men slukker, når lygterne blændes ned.



Den ny styremekanisme af snikke- og sektortap-typen er så godt som friktionsløs og derfor legende let at betjene.

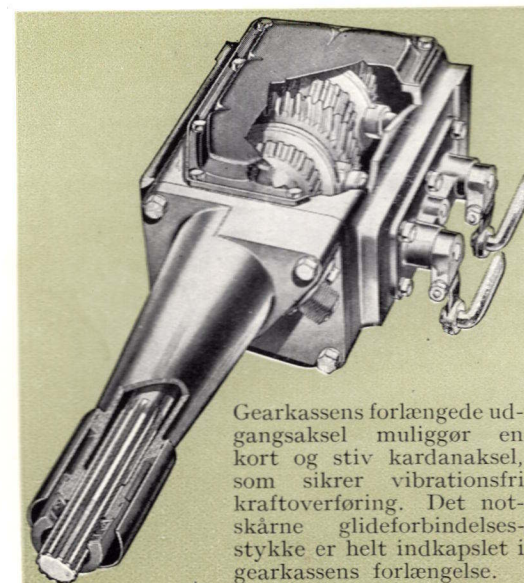


RATGEAR

På de ny Vauxhall-modeller er gearskiftning fra at være en armbevægelse forenklet til kun at være en fingerbevægelse. Ratgearrets forskellige dele er så omhyggeligt forarbejdet, at det altid fungerer præcist, positivt og lydløst.

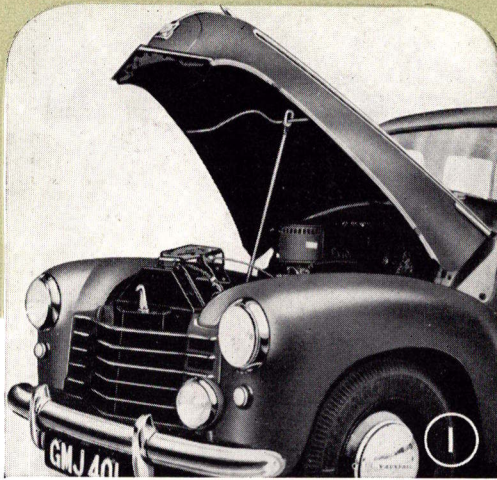
SYNKRONISEREDE GEAR

På de ny modeller er 2. og 3. gear synkroniseret for at sikre lydløs gang. Om De bevæger gearstangen hurtigt eller langsomt, så formår De ikke at få gearene til at «rive».



Gearkassens forlængede udgangsaksel muliggør en kort og stiv kardanaksel, som sikrer vibrationsfri kraftoverføring. Det notskårne glideforbindelsesstykke er helt indkapslet i gearkassens forlængelse.

Her er nogle Vauxhall-detailler, som er værd at lægge mærke til



1. LET ADGANG TIL MOTOREN

Når man løfter motorhjelmen, som er af alligator-typen i eet stykke, er der dejlig nem adgang til motoren både forfra og fra siderne. Hjelmen fastholdes sikkert i løftet stilling af en rørformet støtte-stang.



2. DOBBELT HJÆMLÅS

En virkelig praktisk foranstaltning er den dobbelte hjælmlås, som til værn mod tyve og pilfingre kun kan åbnes *inde fra* vognen. Et håndtag under instrumentbrættet udløser en fjederlås under forenden af motorhjelmen. Nu kan hjelmen løftes en bagatel, nemlig netop så meget, som lås nr. 2 — sikkerhedslåsen — tillader. Denne udløses nu med hånden, således som vist til venstre.



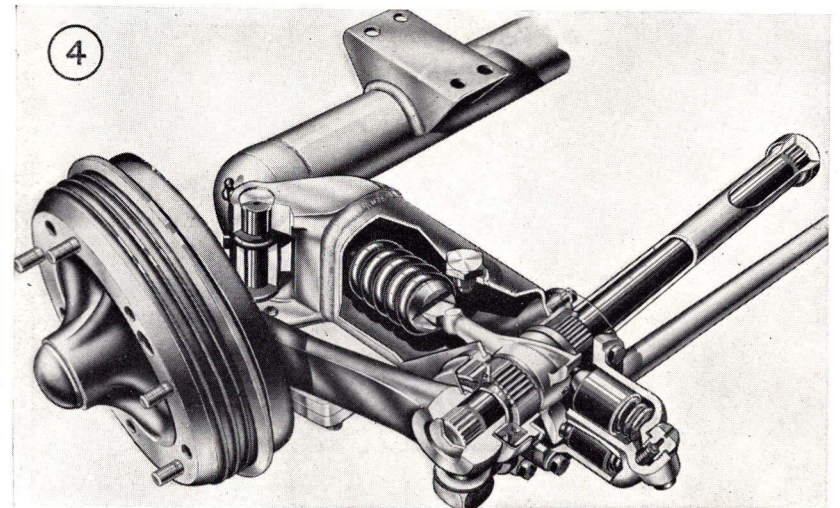
3. LET INDSTILLELIGE VINDUER

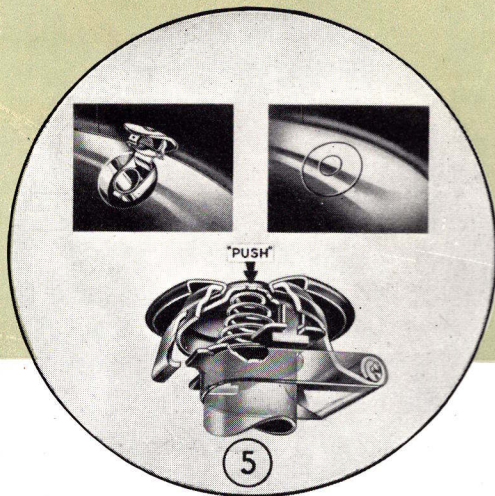
Som vist til venstre, er vinduerne i overkanten forsynet med et lille forchromet finger-greb. Trækker De vinduet ned, bliver det stående, hvor De slipper; det samme sker, hvis De skubber det op. Når vinduerne i bagdøre er luk-

ket, tjener døraflåsningen tillige til låsning af vinduerne. Fordøre og -vinduer har derimod separat låsetøj.

4. INDIVIDUEL FORHJULSAFFJEDRING

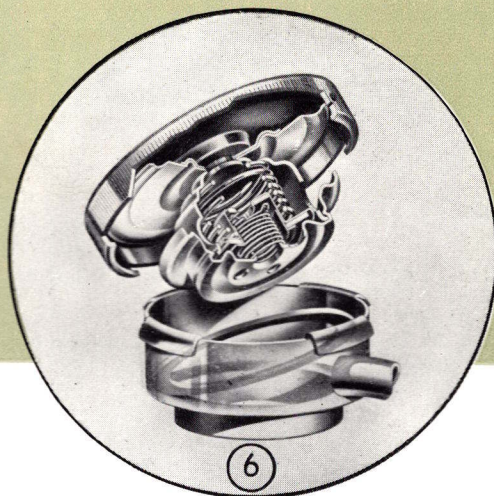
Illustrationen herunder viser — delvis i snit — de enkelte detaljer ved Vauxhall's gennemprøvede forhjuls-affjedring. Torsionsstangs- og -rørsystemet samarbejder ideelt med skruefjederen og sikrer tilsammen den vel affjedrede kørsel, som er så karakteristisk for Vauxhall. Alle bevægelige dele arbejder i olie.





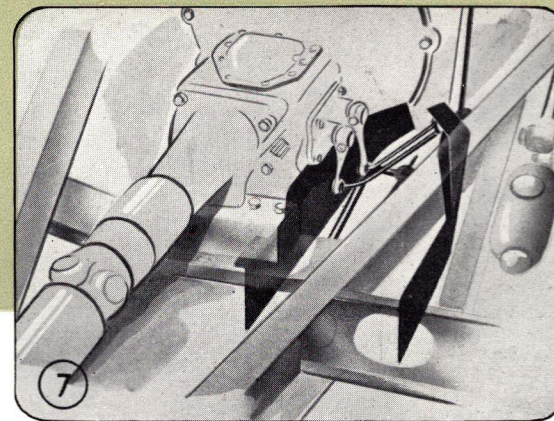
5. BENZINDÆKSEL MED TRYKKNAP

Vauxhall har et fikst benzindæksel med trykknop. Dækslet er hængslet til påfyldningsrøret, og trykknappen i midten påvirker en fjeder, som åbner dækslet. Efter benzinpåfyldning presses dækslet ned, hvorefter det låser sig selv og ligger plant med skærmen.



6. TRYKKØLING

Vauxhall «6» har i betragtning af sin større ydeevne ikke blot større køler og ventilator end Vauxhall «4» — men tillige trykkøling, hvorved vandet først vil koge væsentligt over 100°. Der kræves derfor en særlig kølerprop med to fjederbelastede ventiler til udligning af overtryk eller vacuum.

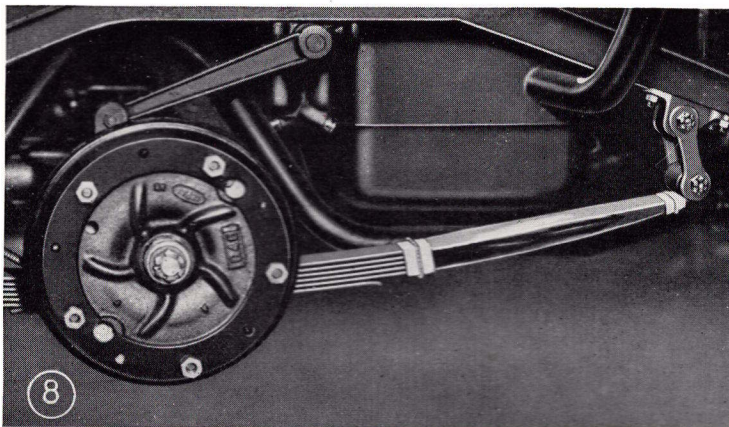


7. BESKYTTENDE SNESKÆRM

Betegnende for Vauxhall's gennemtænkte konstruktion i alle detaljer er de her viste sneskærme til effektiv beskyttelse af gearskiftets bevægelige forbindelsesled under vognen. Herved sikres, at gearskiftningen altid kan foregå let og blødt.

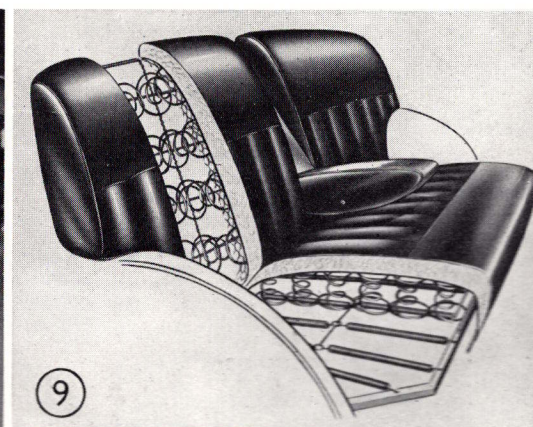
8. BAGFJEDER-GAMACHER

Begge ender af bagfjedrene er indkapslet i gamacher, som holder på smøringen. Herved er på forhånd fjernet ethvert knirkeri, ligesom affjedringen derved bliver mere smidig og behagelig.



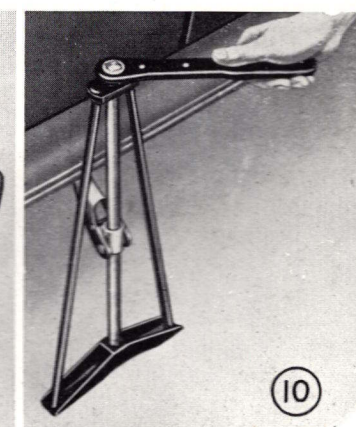
9. VEL KONSTRUEREREDE SÆDER

Dette snit viser, hvorledes de komfortable Vauxhall-sæder er konstrueret med indbyggede spiralfjedere, monteret på vandrette strækfjedre. Midterarmlånet i Vauxhall «6» kan slås op eller ned efter ønske.



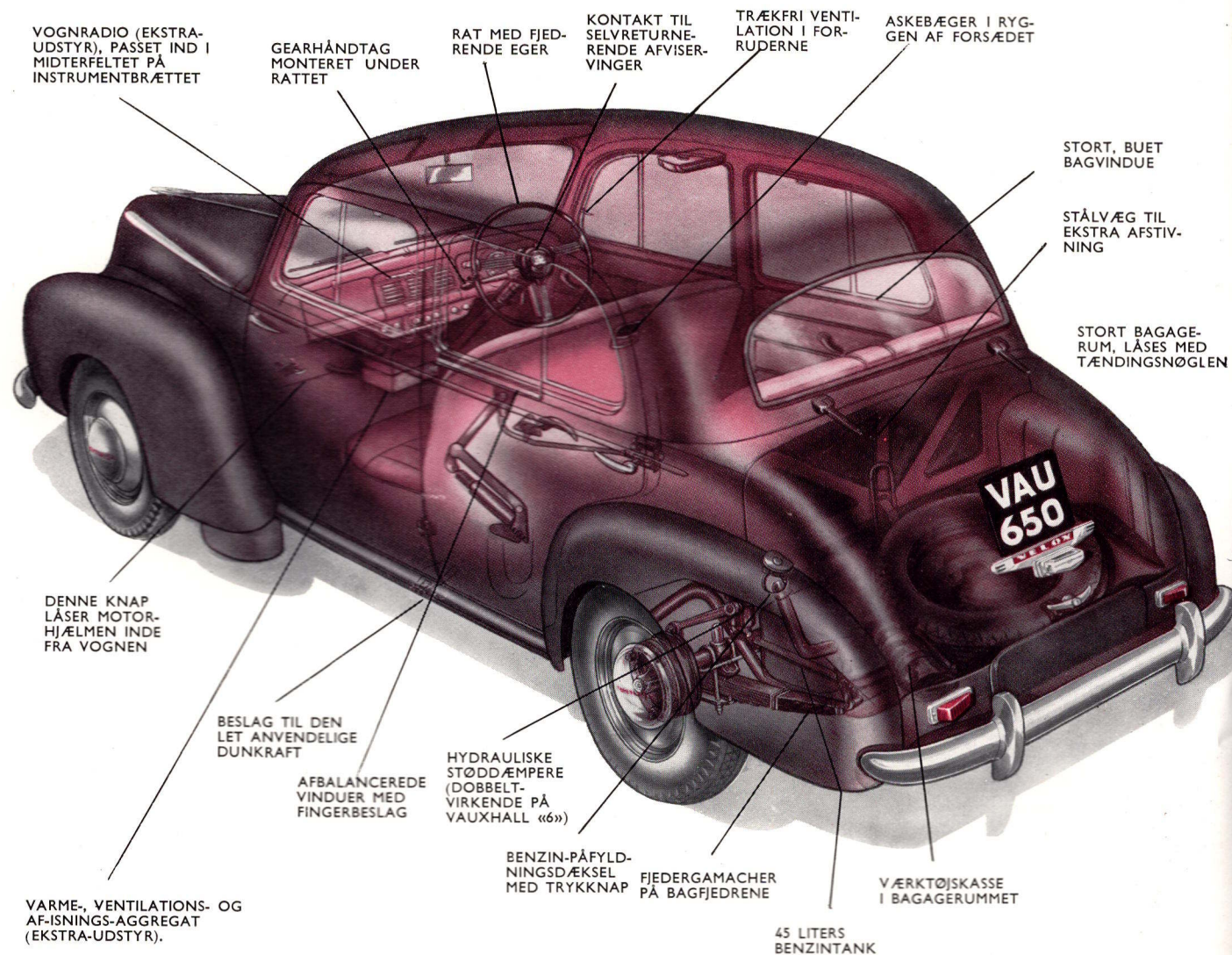
10. LET ANVENDELIG DUNKRAFT

På begge sider af karosseriets bundramme findes særlige beslag til anbringelse af den enkle og fortræffelige dunkraft. Man skal ikke ned på knæene, — hele mekanismen er såre enkel og umulig at tage fejl af.

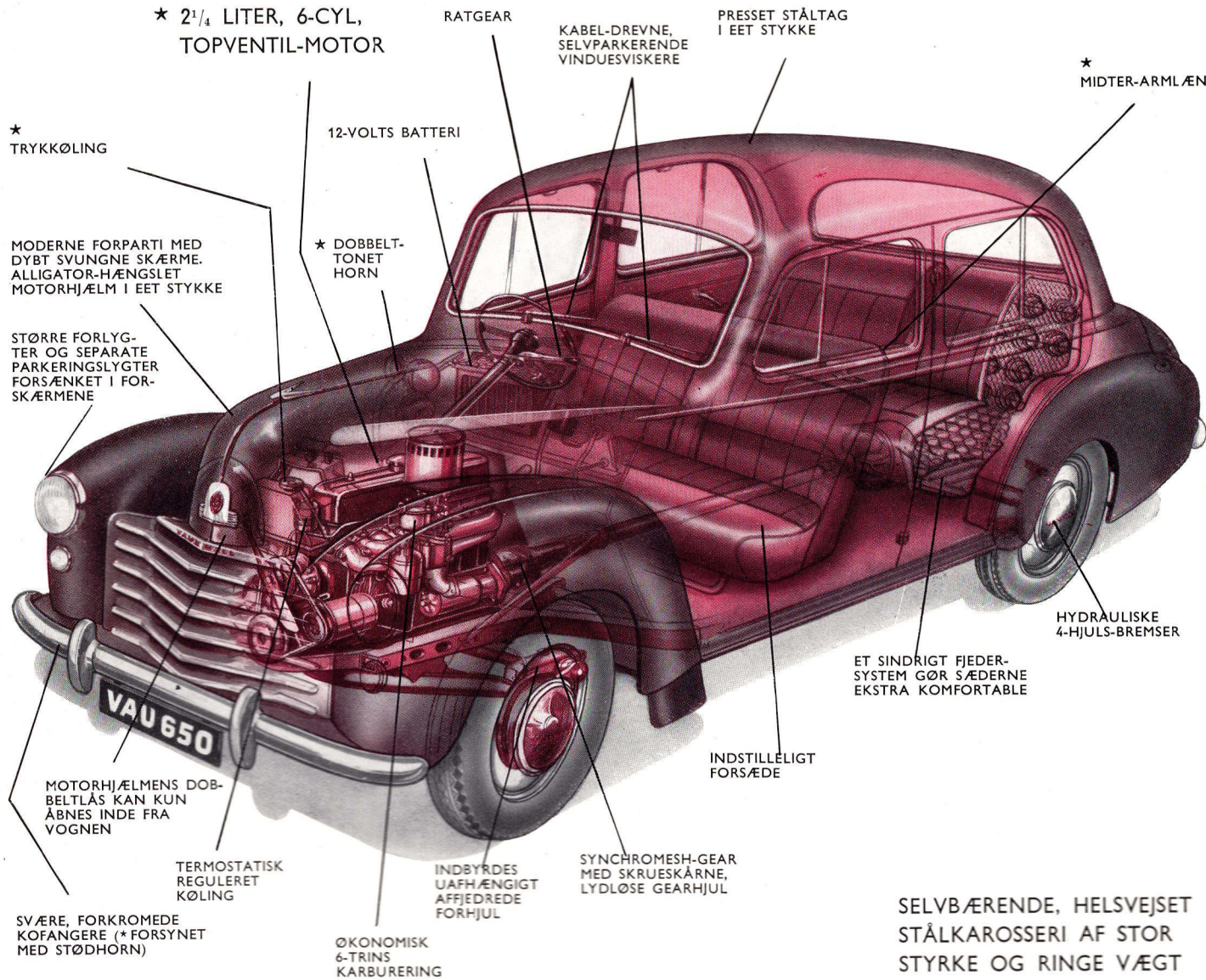


SÆRLIGE
FORDELE
VED DE NY
VAUXHALL
MODELLER

Illustrationen viser nogle af de vigtigste fordele ved de ny Vauxhall-modeller. Den afbildede model er ganske vist Vauxhall «6», men alle de punkter, som ikke udtrykkelig er mærket med en *, gælder tillige Vauxhall «4».

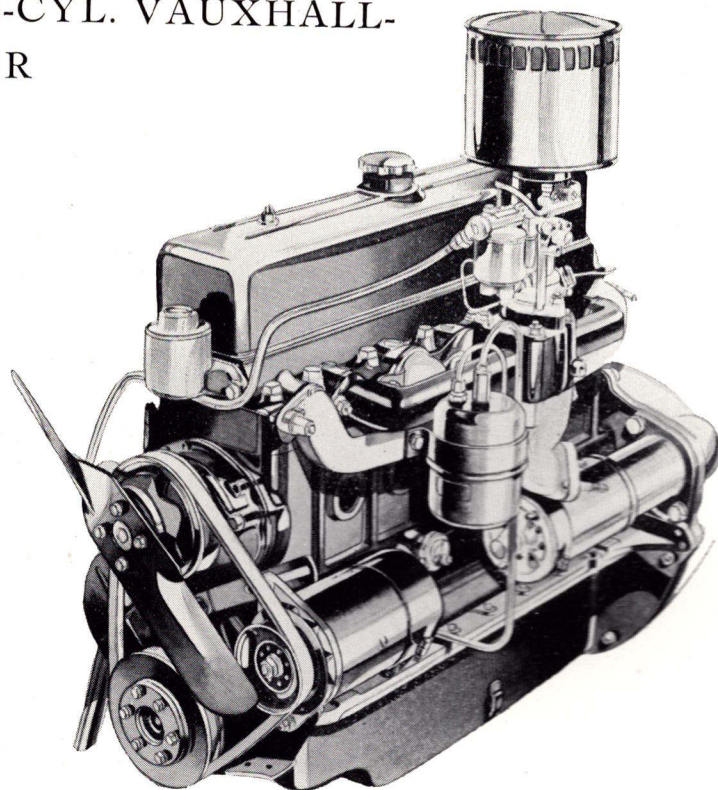


SÆRLIGE FORDELE VED DE NY VAUXHALL MODELLER



Opmærksomheden hen-
des på, at den her viste illu-
stration er af Vauxhall «6». Alle punkter, som ikke ud-
trykkelig er mærket med en
*, gælder dog også Vauxhall
«4». I ydre adskiller Vauxhall
«4» sig kun fra Vauxhall
«6» ved nogle detaljer i nav-
kapsler, emblemer og ko-
fangere.

DEN 6-CYL. VAUXHALL-MOTOR



Cylindre 6
 Boring 69.5 mm
 Slaglængde 100 mm
 Volumen 2275 cm³
 Kompression .. 6.75 : 1
 Maks. bremse-
 HK 58 v/3500
 o/m
 Maks. drejnings-
 moment 14.7 kg/m
 v/ 1100
 o/m

Den 6-cyl. topventilmotor, som ses afbildet her, er konstrueret således, at dens ydeevne er usædvanlig stor ved moderat hastighed. Den udvikler således sin største kraft ved 1100 o/m. Det er dette, der betinger Vauxhall's fremragende præstation i tredje gear og nedsætter både benzinforsbrug og slid. Om motor-konstruktionen i øvrigt kan nævnes: Stødstangs-bevægede topventiler, aluminiums-legerede stempler med højtryksringe, hoved- og plejstangsejer med hvidtmetal-forede stålpander, højtryks-smøring, termostatisk-kontrolleret køling og forvarmning samt 6-trins karburering. Da kølesystemet arbejder under overtryk, koger kølevandet først over 106°.

Begge Vauxhall-modeller

har topventilmotorer

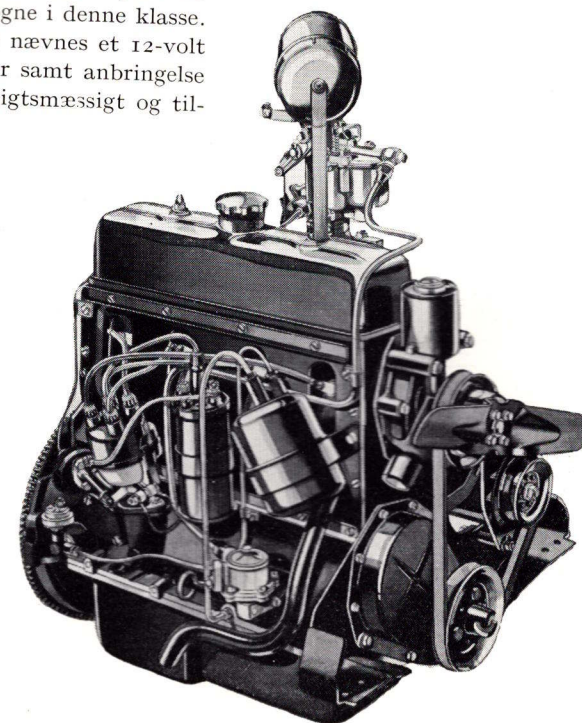
DEN 4-CYL. VAUXHALL-MOTOR

Denne 4-cyl. Vauxhall-motor er kendt verden over for sin fremragende økonomi. Dens lave benzinforsbrug skyldes en kombination af mange fordelagtige detaljer ved dens konstruktion. 6-trins karburering regulerer automatisk benzindblandingen, således at motoren får netop, hvad den behøver under alle kørselsforhold — men heller ikke mere.

Med sine 11—12 km/liter, ved en gennemsnitshastighed af ca. 50 km/t, ligger den i ydeevne over gennemsnittet af andre vogne i denne klasse.

Af mindre detaljer skal blot nævnes et 12-volt elektrisk anlæg, et nyt luftfilter samt anbringelse af tændspolen på et mere hensigtsmæssigt og tilgængeligt sted.

Cylindre 4
 Boring 69.5 mm
 Slaglængde 95 mm
 Volumen 1442 cm³
 Kompression .. 6.4 : 1
 Maks. bremse-
 HK 35 v/3200
 o/m
 Maks. drejnings-
 moment 9.8 kg/m
 v/ 1800
 o/m



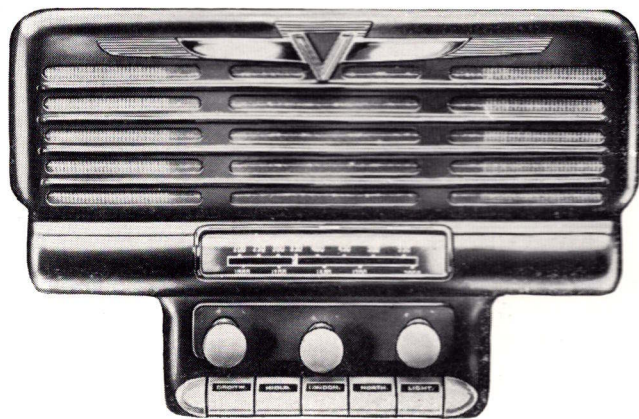
Ekstra-udstyr til Vauxhall

VARMEAPPARAT Det ny, meget alsidige varmeapparat, som er vist til højre, er specielt konstrueret til de ny Vauxhall-modeller — og vil, når importforholdene tillader det, kunne leveres mod ekstra betaling. Som vist sørger det meget effektivt ikke blot for opvarmning og ventilation, men også for fjernelse af dug og is på vindspejlet.

Varmemængden fordeles jævnt, så ikke de bagerste passagerer ryster af kulde, medens de foran siddende bliver stegt. Frisk luft ledes ind gennem ventilationsklappen i torpedoen og bliver derefter opvarmet og fordelt i vognen.

En del af luften strømmer tilbage gennem grenrørene, som fører op til vindspejlet, hvorved dette under normale forhold vil holdes frit for dug. Er der tilbøjelighed til is-dannelse på ruden, leder man *hele* luftstrømmen til vindspejlet. I varmt vejr kan apparatet endelig med fordel anvendes til forfriskende ventilation.

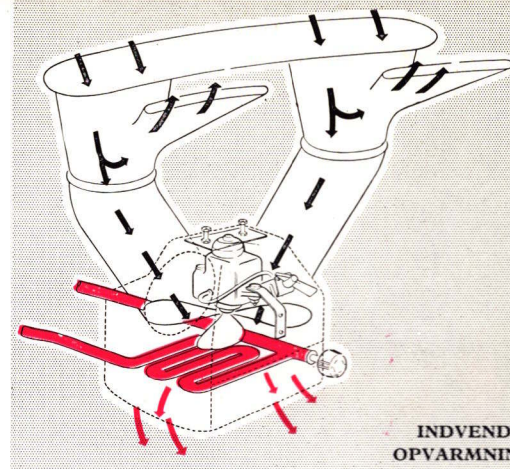
RADIO-APPARAT



Denne tiltalende og udmærkede vognradio er bygget specielt til formålet og passer til Vauxhall's elektriske udstyr. Hele det til venstre viste aggregat indgår som midterplade i instrumentbrættet, i hvis farve den er lakeret. — Når importsituationen bedres, vil denne radio kunne leveres mod ekstra betaling. Radioen er indrettet til at tage de fleste mellem- og langbølge-stationer fra henholdsvis 560 til 200 m og fra 2000 til 1000 m.

Indvendig opvarmning

Systemet er her vist med ventilationsklappen i torpedoen åben, vandkontrolhanen på varmeapparatet åben, men blæseren derimod lukket. Dette giver ventilation med varm, frisk luft samt tilpas afdugning af vindspejlet ved normal fart. Køres der relativt langsomt, kan man tage blæseren til hjælp.



INDVENDIG
OPVARMNING

Af-isning af vindspejlet

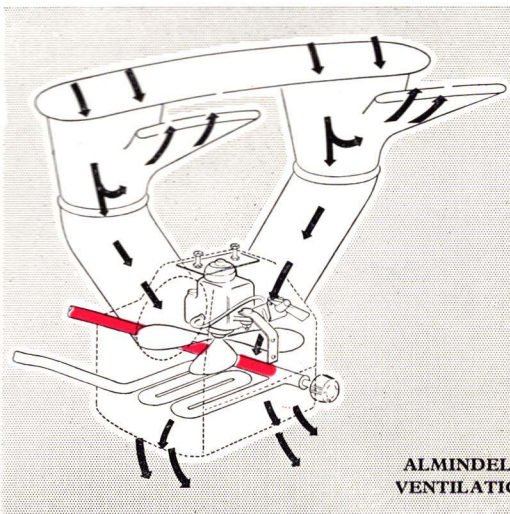
Systemet er her vist med ventilationsklappen i torpedoen lukket, hvori vandkontrolhanen er åben og blæseren sat til. I modsætning til ovenstående eksempel suger blæseren nu luft fra vognens indre gennem varmeapparatet, opvarmer den og blæser den derefter ud gennem de to små åbninger i bundrammen på forruden inderside.



AF-ISNING AF
FORRUDEN

Almindelig ventilation

Her er ventilationsklappen i torpedoen åben, hvori vandkontrolhanen er lukket og blæseren ikke sat til. Dette vil give frisk ventilation ved normal hastighed. Ønsker man mere ventilation, f. eks. ved langsom kørsel i trafik, sættes blæseren til, hvorved ventilationen øges.



ALMINDELIG
VENTILATION

Specifikationer

FOR DEN 6-CYL. VAUXHALL

MOTOR: 6 cylindre. Topventiler i aftageligt topstykke. Gearkasse sammenbygget med motoren. Gummiisoleret montering i 3 punkter. Vinkebeslag foran, vandrette beslag bagtil.

Cylinderantal 6
Boring 69.5 mm
Slaglængde 100 mm
Cylindervolumen 2275 cm³
Kompressionsforhold 6.75 : 1
Maks. bremse-HK 58 v/3500 0/m
Maks. drejningsmoment ... 14.7 kgm v/1100 0/m

Cylinderblok støbt i eet med krumtaphuset. Fire hovedlejer med hvidmetalsforede stålpander. Aluminiums-legerede stempler med ovalt-slebte, tinpletteret skørt. Plejlstangsejerne er slidset diagonalt med savtakket samlingsflade og har hvidmetals-forede stålpander. Gennem et hul i plejlstangsejet smører en oliestråle cylindervæggene. Højtryks-smøring med nedsænket tandhjulspumpe. Trådvævsfilter for oliepumpens sugerør. Ventilation af krumtaphuset. Oliebads-luftrenser.

KØLESYSTEM: Trykkøling, som arbejder med 0.246 kg pr. cm², hvorved kølevandets kogepunkt hæves til godt og vel 106° C. Den specielle kølerprop har fjederbelastede tryk- og vacuum-ventiler. Centrifugalpumpe anbragt på forsiden af cylinderblok. 4-bladet ventilator, 400 mm i diameter. Kølerens frontareal 1940 cm². Kølesystemet rummer godt 9 liter.

BENZINSYSTEM: Mekanisk AC benzinpumpe drevet af excentrik på knastakslen. Zenith karburator (model 30 VIG-5) med accelerationspumpe og økonomisator-ventil. Lodret monteret luftfilter, lyddæmper og flammeskærm. Benzintanken rummer godt 45 liter.

KOBLING: Enkelt tørplade-kobling med fjederbelastet nav. Friktionsfladens diameter 203 mm.

GEARSYSTEM: 3 gear frem og 1 tilbage. 2. og 3. gear er synkroniseret. Alle gearhjul er skrueskåret. Vandret gearstang monteret på styresøjlen under rattet. Udvekslingsforhold for 1. gear 3.43 : 1. 2. gear 1.64 : 1. 3. gear direkte. Baggear 3.43 : 1.

KRAFTOVERFØRING: Enkelt, åben kardanaksel med Hardy Spicer nålerullelejer-kardanled ved hver ende.

BAGAKSEL: Spiralskærne kron- og spidshjul. 4 differentialhjul. Koniske rullelejer. Udvekslingsforhold 4.125 : 1.

FORFJEDRE: Uafhængig forhjuls-affjedring af torsionsstangstypen, som automatisk indstiller sig efter vejbanens beskaffenhed. Indbyggede, dobbelt-virkende, hydrauliske støddæmpere. Ingen smørenipler.

BAGFJEDRE: Lange, halvelliptiske bagfjedre. Fjederblade af varieret tykkelse. Yderste fjederender beskyttet ved gamacher. Fjederboltene arbejder i gummibøsninger. Fjederlaskerne bagtil. Dobbelt-virkende hydrauliske støddæmpere.

BREMSER: Fodbremsen virker på alle 4 hjul med bremsesko af Vauxhall's egen konstruktion og med hydraulisk kraftoverføring af Lockheed-systemet. Bremsebelægningens samlede areal 650 cm². Håndbremsen, som virker på baghjulene, fungerer separat ved hjælp af kabel.

STYRING: Snekke- og sektortap-typen. Stort rat med 3 fjedrende eger. Styretojsets udvekslingsforhold 15.75 : 1. Venderadius 6 m.

HJUL OG DÆK: Aftagelige stålpladehjul med wellbase-følge. Størrelse 4.00 × 15. Lavtryksringe 5.90 × 15.

ELEKTRISK ANLÆG: 12 volt. Positiv stelforbindelse, enkeltpolet. Dynamoens ydeevne er automatisk reguleret. Strømfordeleren er monteret på højre side af motoren. Tændingskontrollen er automatisk centrifugal- og vacuum-reguleret. Spolen er monteret på motorens stødstangsdæksel ved siden af strømfordeleren. Dobbelt vacuum-horn. Forseglede forlygter med fast focus samt separate parkeringslygter indbygget i forskærmene. Fodkontakt til afblænding af forlygterne. Oplyst nummerplade monteret midt på kuffertlåget. Dobbelt bag- og stoplygter monteret på hver side af nummerpladen. Indvendig loftbelysning. 2 instrumentbrætlanper. Skjulte, selvreturerende afviservinger. Batteri: 12 volt, 53 amp.timer.

KAROSSERI: Helsvejset stålkarosseri af stor styrke. Alle dørene er forsynet med afbalancerede vinduer. Fordørene har desuden trækfri ventilation. Samtlige døre og vinduer kan låses. Fast vindspejl i eet stykke med dobbelte, selvparkerende viskere, som drives af et bøjeligt kabel fra knastakslen. Stort, buet bagvindue. Alt glas er sejhærdet og splintfrit. Stort bagagerum, hvis låg låses med tændingsnøglen. Reserverhjulet er monteret i bagagerummet.

SÆDER OG UDSTYR: Forsædet i vognens fulde bredde er let indstilleligt. I ryggen er indfældet et askebæger. Midterarmen i bagsædet samt fodhviler indbygget under forsædet. Kortlommer i fordørene. Betrækket på hynder og ryg er læder i farver afstemt efter vognens ydre lak. Bagsiden af ryggen samt dørfyldningerne er derimod betrukket med imiteret læder.

DIMENSIONER OG VÆGTE: Se side 20.

Ret til ændringer i specifikationer og udstyr forbeholdes.

Specifikationer

F O R D E N 4 - C Y L . V A U X H A L L

MOTOR: 4 cylindre. Topventiler i aftageligt topstykke. Gearkasse sammenbygget med motoren. Gummiisoleret 3-punktsophængning med vandrette beslag for og bag.

Cylinderantal 4
Boring 69,5 mm
Slaglængde 95 mm
Cylindervolumen 1442 cm³
Kompressionsforhold 6,4 : 1
Maks. bremse-HK. 35 v/3200 0/m
Maks. drejningsmoment ... 9,8 kgm v/1800 0/m

Cylinderblokken støbt i eet med krumtaphuset. Krumtapakslen har 3 hovedlejer med hvidmetalsforede stålpander. Hvælvede aluminiums-legerede stempler med slidse, oval-slebne, tinpletterede skorter. Plejstangsejerne er slidset diagonalt med savtaktede samlingsflader. Lejer med hvidmetalsforede stålpander. Gennem et hul i plejstangsejlet smører en oliestråle cylindervæggene. Højtrykssmøring med nedsænket tandhjulspumpe. Trådvævsfilter for oliepumpens sugerør. Ventilation af krumtaphuset. Oliebads-luftrensere.

KØLESYSTEM: Almindelig type, som arbejder ved atmosfærisk tryk. Centrifugalpumpe monteret ved forenden af cylindertopstykket. 4-bladet ventilator, 356 mm i diameter. Kølerens frontareal 1340 cm². Kølesystemet rummer ca. 5½ liter.

BENZINSYSTEMET: Mekanisk AC-benzinpumpe drevet af excentrik på knastakslen. Zenith karburator (model 30 VIG-5) med accelerationspumpe og økonomisator-ventil. Vandret monteret luftfilter, lyddæmper og flammeskærm. Benzintanken rummer godt 45 liter.

KOBLING: Enkelt tørplade-kobling med fjederbelastet nav. Friktionsfladens diameter 184 mm.

GEARSYSTEM: 3 gear frem og 1 tilbage. 2. og 3. gear er synkroniseret. Alle gearhjul er skrueskåret. Vandret gearstang monteret på styresøjlen under rattet. Udvekslingsforhold i 1. gear 3,43 : 1, 2. gear 1,64 : 1, 3. gear direkte. Bakgear 3,43 : 1.

KRAFTOVERFØRING: Enkelt åben kardanaxsel med Hardy Spicer nåle-rulleleje-kardanled ved hver side.

BAGAKSEL: Spiralskærne krøn- og spidshjul. Sadelmonteret spidshjul. Koniske rullelejer. 4 differentialehjul. Udvekslingsforhold 4,625 : 1.

FORHJULS-AFFJEDRING: Uafhængig forhjulsaffjedring af torsionsstangstypen, som automatisk indstiller sig efter vejbanens varierende beskaffenhed. Indbygget, dobbelt-virkende hydrauliske støddæmpere med smørenipler.

BAGFJEDRE: Lange, halvelliptiske bagfjedre. Fjederblade af varieret tykkelse. Yderste ende af fjederbladene beskyttet af gamacher. Fjederboltene arbejder i gummi-bøsninger. Fjederlaskerne bagtil. Enkelt-virkende, hydrauliske støddæmpere.

BREMSER: Fodbremsen virker på alle 4 hjul med bremsesko af Vauxhall's egen konstruktion og med hydraulisk kraftoverføring af Lockheed-systemet. Bremselægningens samlede areal 650 cm². Håndbremsen, som virker på baghjulene, fungerer separat ved hjælp af kabel.

STYRING: Snekke- og sektortapstypen. Stort rat med 3 fjedrende eger. Styretøjets udvekslingsforhold 15,25 : 1.

HJUL OG DÆK: Aftagelige stålpladehjul med wellbase-følge. Størrelse 4,00 × 15. Lavtryksringe 5,90 × 15.

ELEKTRISK ANLÆG: 12 volt. Positiv stel-forbindelse, enkeltpolet. Dynamoens ydeevne er automatisk reguleret. Tændingskontrollen er automatisk centrifugal- og vacuum-reguleret. Spolen er monteret på motorens stødstangsdæksel ved siden af strømfordeleren. Enkelt højfrekvenshorn. Store forlygter samt separate parkeringslygter indfældet i forskærmene. Fodkontakt til afblænding af forlygterne.

Dobbelt bag- og stoplygter. Nummerpladeholder samt dertil hørende belysning monteret midt på kuffertlåget. Indvendig loftbelysning. 2 instrumentbrætlaner. Skjulte, selvreturnerende afviservinger. Batteri: 12 volt, 44 amp.timer.

KAROSSERI: Helsevejset stålkarosseri af stor styrke. Alle dørene er forsynet med afbalancerede vinduer. Fordørene har desuden trækfri ventilation. Samtlige døre og vinduer kan låses. Fast vindspejl i eet stykke med dobbelte, selvparke-rende viskere, som drives af et bøjeligt kabel fra knastakslen. Stort, buet bagvindue. Alt glas er sejghærdet og splintfrit. Stort bagagerum, hvis låg låses med tændingsnøglen. Reservehjulet er monteret i bagagerummet.

SÆDER OG UDSTYR: Forsædet i vognens fulde bredde er let indstilleligt. I ryggen er indfældet et askebæger. For passagererne i bagsædet findes fodhviler indbygget under forsædet. I fordørene findes kortlommer. Betrækket er af stof på hynder og ryg. Bagside af forsædet samt dørfyldninger er derimod betrukket med imiteret læder.

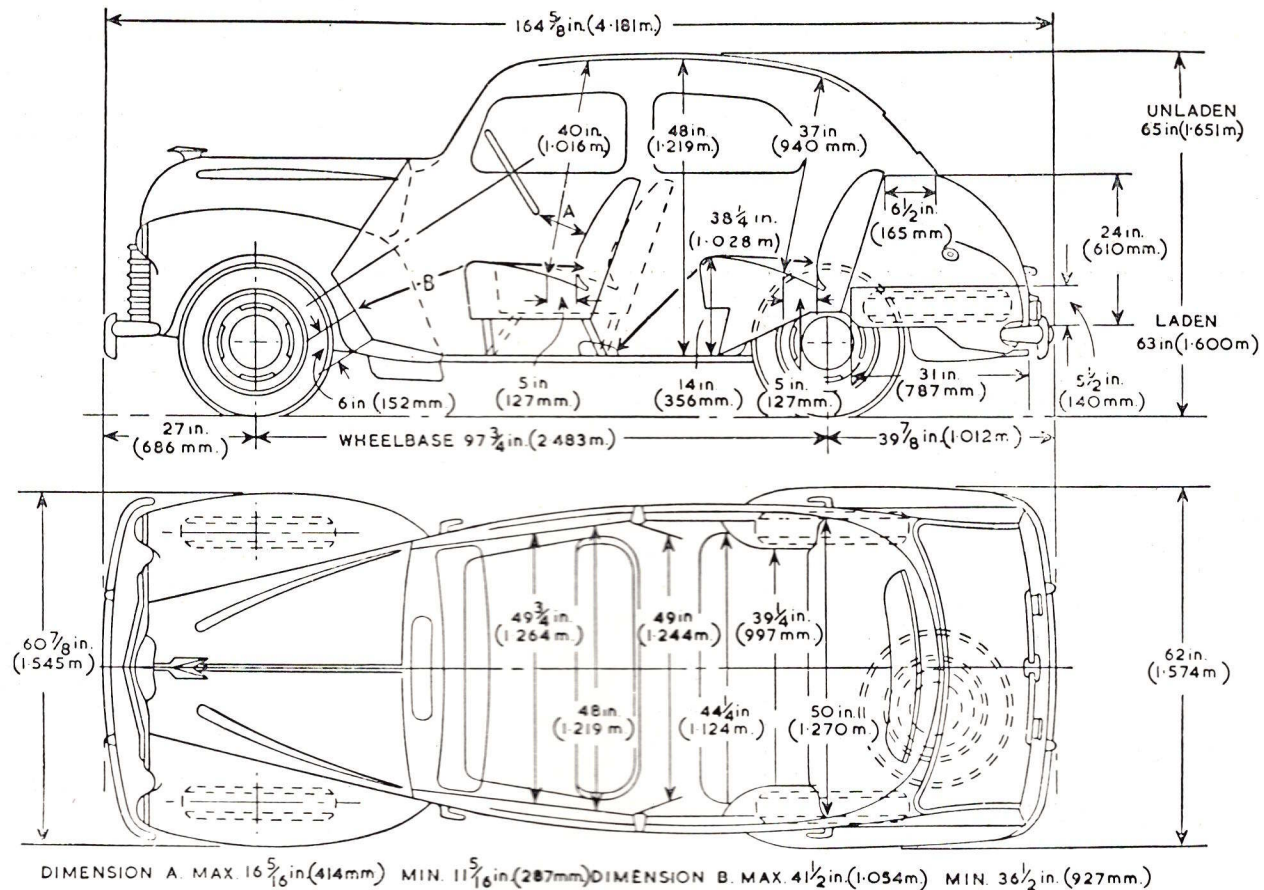
DIMENSIONER OG VÆGTE: Se side 20.

Ret til ændringer i specifikationer og udstyr forbeholdes.

Mål og vægte for Vauxhall Velox og Wyvern

Mål: Alle udvendige og indvendige mål af interesse vil kunne aflæses direkte på hosstående tegninger. Højden over vejbanen er for begge modeller vedkommende 175 mm.

Vægte: Iberegnet benzin, olie, vand, værktøj, reservehjul og gummi vejer den 6-cyl. Vauxhall Velox 1084 kg og den 4-cyl. Vauxhall Wyvern 993 kg.



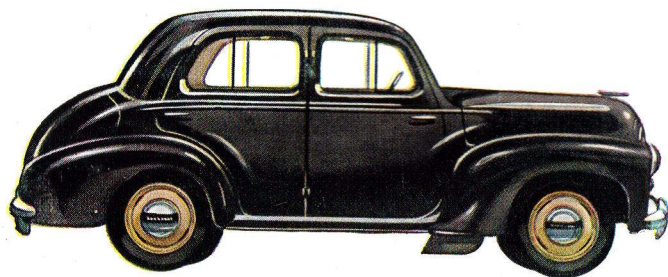
De kan få kyndig service til Deres Vauxhall overalt i verden, for Vauxhall hører til General Motors store familie. Trods efterkrigstidens vanskelige forhold for automobil-branchen er General Motors service - organisation stadig intakt, og alene i Skandinavien findes hundreder af autoriserede Vauxhall-forhandlere med moderne værksteder og velassorterede reservedelslagre.

GENERAL MOTORS
INTERNATIONAL A/S

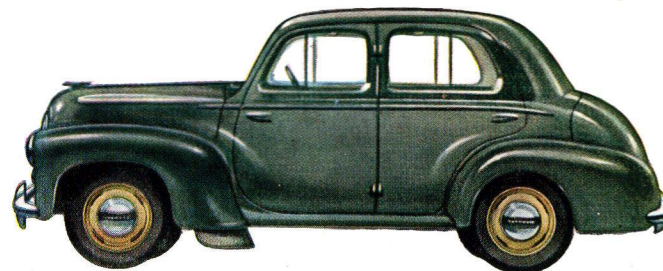
DE NY, STRÅLENDE METALLICHROM-FARVER

Foruden i almindelig sort cellulose-lak leveres Vauxhall-modellerne i de helt ny og interessante metallichrom-farver, hvis flourescerende karakter vil vække berettiget opmærksomhed.

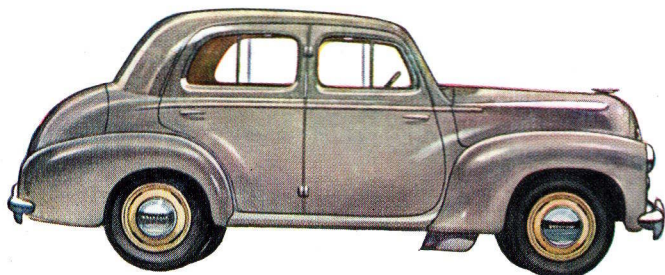
Nedenstående farvetryk formår desværre ikke at gengive disse ny, smukke lakfarver. — De skal ses in natura for at kunne vurderes efter fortjeneste.



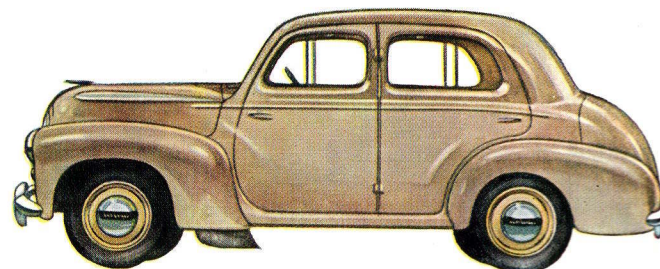
SORT — VELOX OG WYVERN



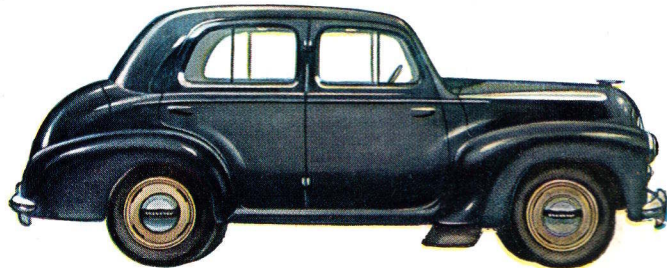
METALLICHROM GRØN



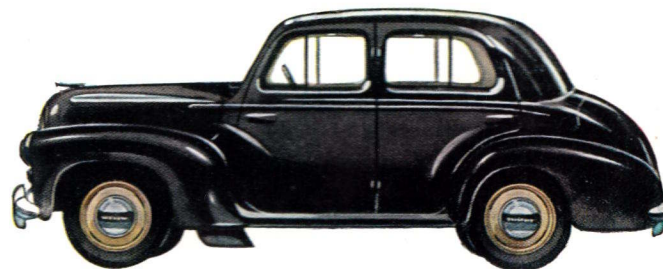
METALLICHROM GRÅ — VELOX OG WYVERN



METALLICHROM BEIGE — KUN VELOX



METALLICHROM BLÅ — VELOX OG WYVERN



SORT MED RØDT LÆDER — KUN VELOX

3
A/S NOTCH COMPANY

AUTOBILLET FORHANDLER

KOLDING

LAASEYGADE 73-77 TEL. 1879-1550

V925/8/49

Printed by Hunt, Barnard & Co., Ltd., Aylesbury.

Imprime en Angleterre par Hunt, Barnard & Co., Ltd., Aylesbury