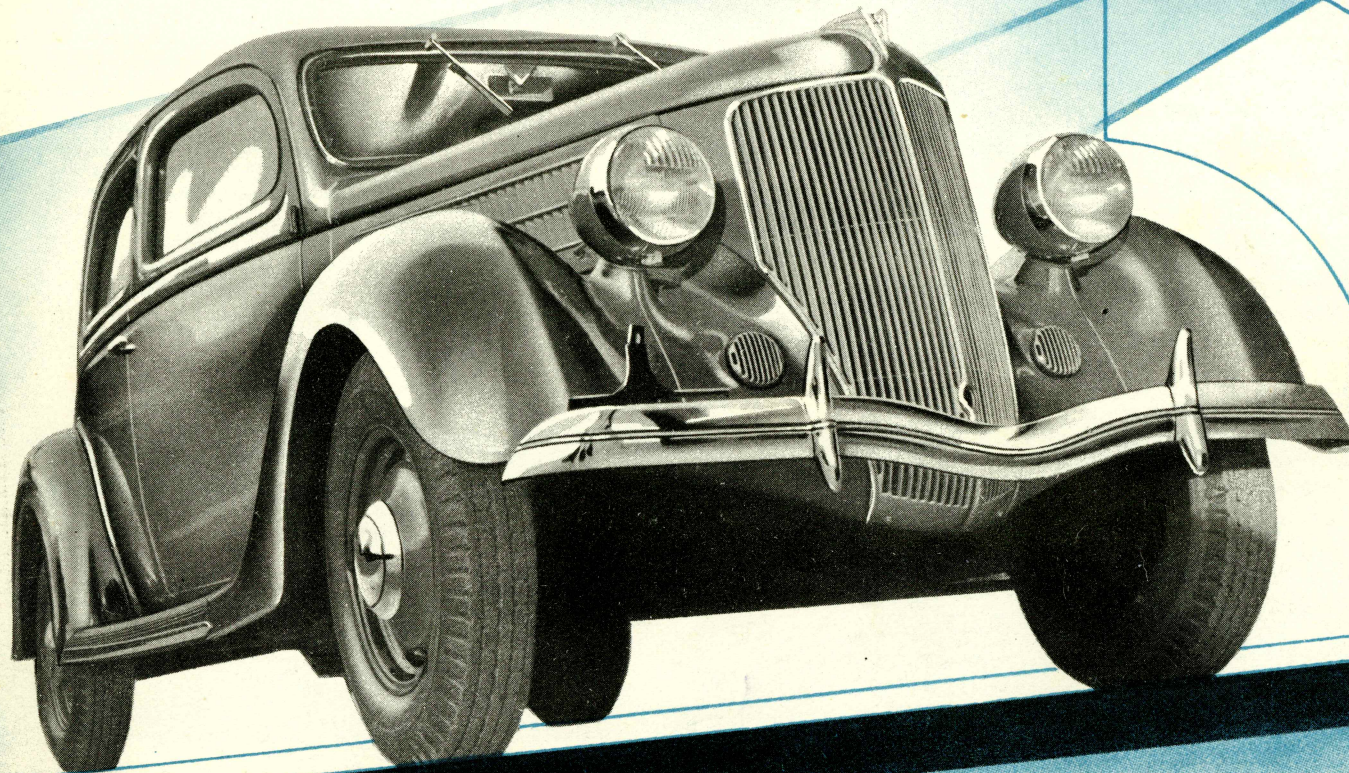


FORD V-8

GRUE & Co.

Kongevej 33
HELSINGØR
Telefon 6



FORD



FORD V-8 var førende i 1935 og er yderlig forbedret. Det er virkelige Forbedringer, ikke blot Forandringer, der er foretaget af Lyst til at lave om.

FORD V-8 er moderne . . . i ydre og i indre; den præsterer alt, hvad der forlanges af et moderne 8-cylindret Automobil. De Forbedringer, som er indført, er alle af blivende Værdi. **Service** til Vognens Ejer har været Ledemotivet ved dens Konstruktion.

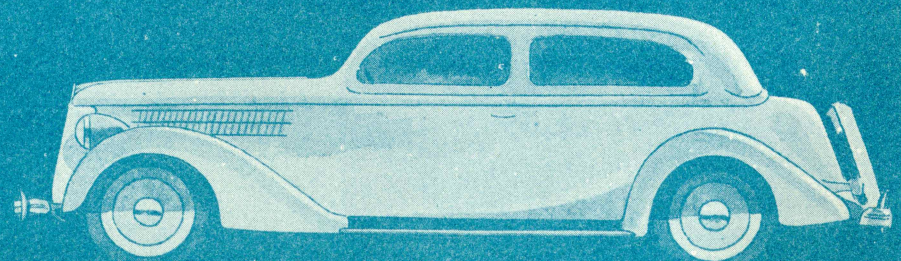
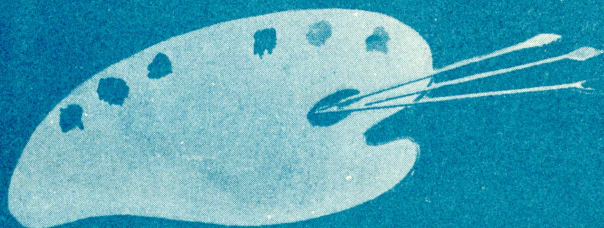
FORD V-8 giver Dem en Sikkerhedsmargen og en Værdi, som langt overgaar andre Vogne i blot tilnærmelsesvis samme Prisklasse.

ERUE & Co.

Kongevej 33

HELSINGØR

Telefon 6



FORD-V-8

De Luxe

TUDOR TOURING SEDAN

Den indbyggede Kuffert er overordentlig praktisk, særlig paa Langture. Den bidrager til forøget Komfort, fordi al Bagagen kan anbringes her uden

Vok

Sat

h

sa

mp

sa

mp

sa

mp

sa

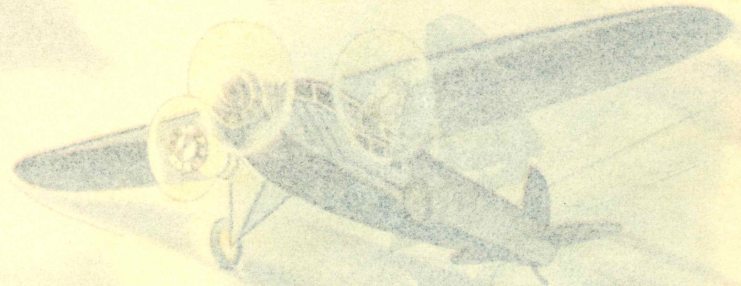
mp

sa

mp

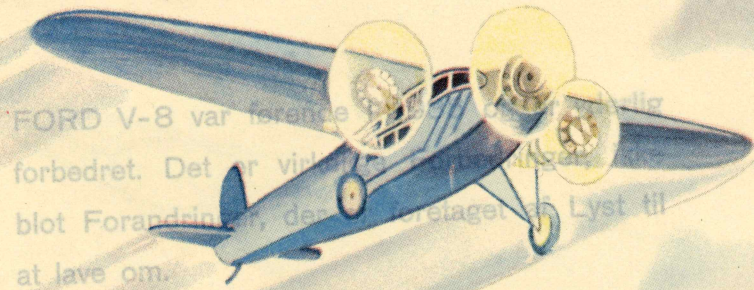
sa

mp



er, nior,
stil.
ud
he
e.

FORD

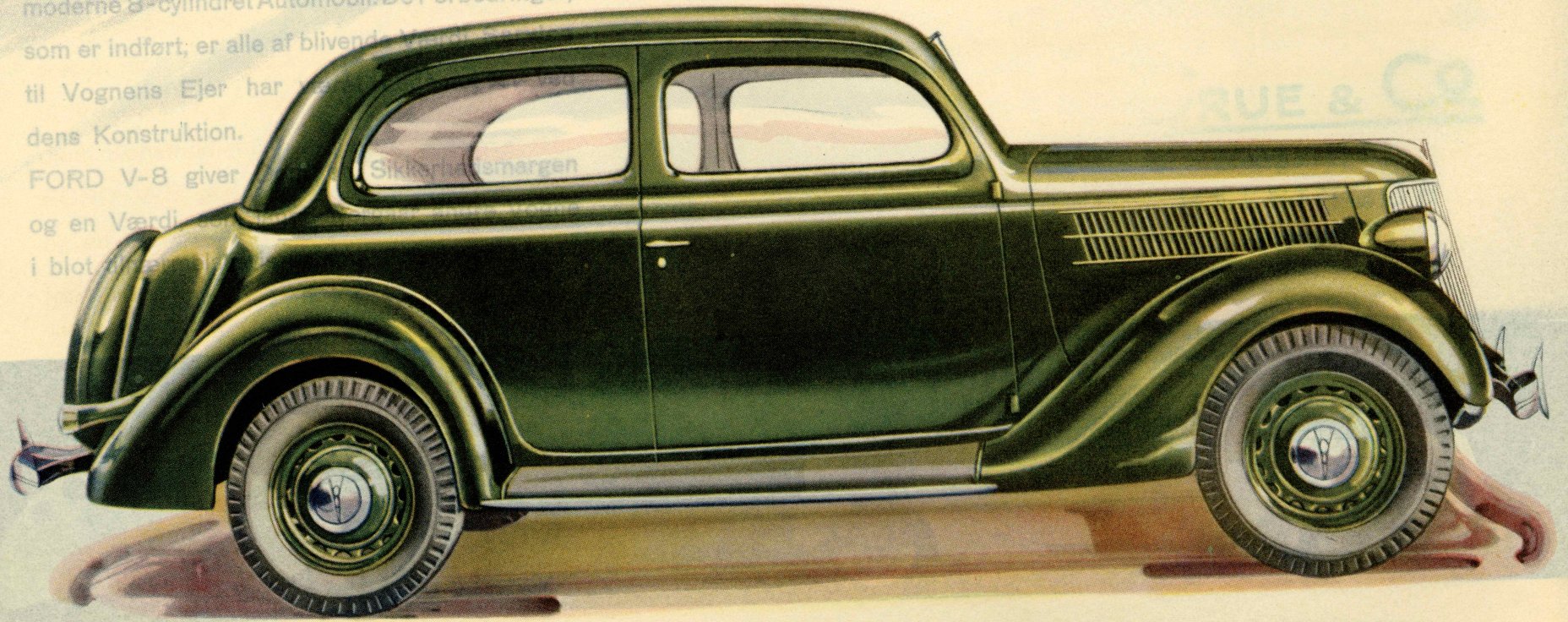


FORD V-8 var forrige
forbedret. Det er virkelig
blot Forandring, der er
at lave om.

FORD V-8 er moderne i ydre og i indre;
den præsterer alt, hvad der forlanges af et
moderne 8-cylindret Automobil. De Forbedringer,

som er indført, er alle af blivende Værdi
til Vognens Ejer har
dens Konstruktion.

FORD V-8 giver
og en Værdi
i blot

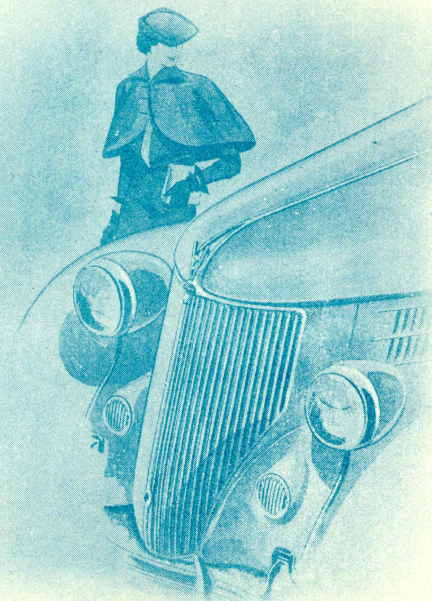


FORD-V-8

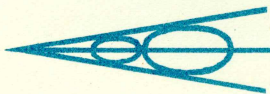
De Luxe

TUDOR TOURING SEDAN

Den indbyggede Kuffert er overordentlig praktisk, særlig paa Langture. Den bidrager til forøget Komfort, fordi al Bagagen kan anbringes her uden at genere Passagererne; den gør samtidig Vognen længere og uddyber de smukke Linier. Samtlige Sæder er anbragt mellem Akslerne, hvilket giver den behageligste Kørsel for alle Passagerer. Førersædet er indstilleligt. Rustfri Staalkant paa Trinbrædderne giver et fornemt Præg.



Karakteristisk er de nye smukke Linier, som giver Vognen Flugt og Stil. Motorhjælmen er forlænget og gaar ud over det nye Kølgitter. Forlygterne er strømliniede. Hornene indbyggede. Skærme og Hjul i ny Udførelse understreger Karosseriets nye Linier.



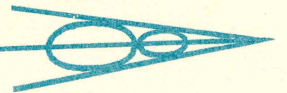
FORD-V-8



Der er god Plads paa Bagsædet . . .
og Pladsen er godt udnyttet. Alle
Passagererne sidder mageligt og bekvemt.
I de 4-Dørs Vogne kan de bageste Side-
vinduer svinges udad, hvilket giver en
behagelig Ventilation under Farten . . .
frisk Luft, men ingen Gennemtræk.

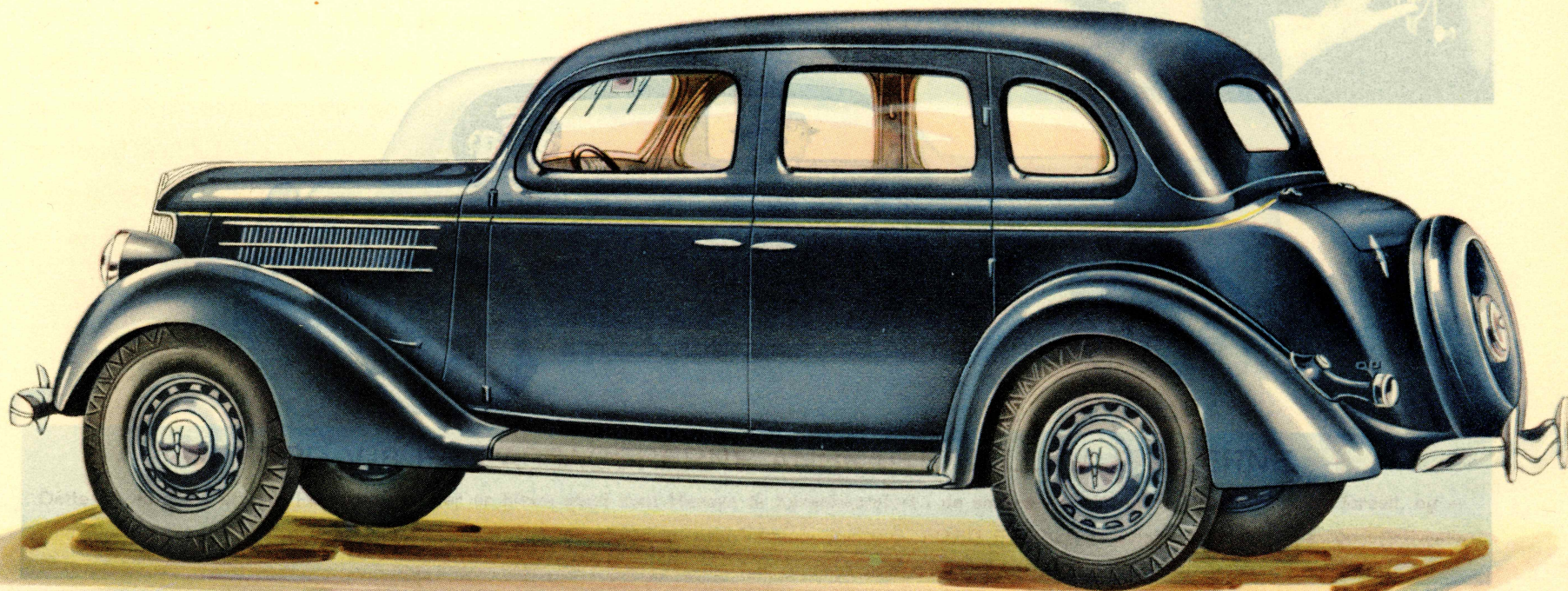
FORDOR TOURING SEDAN

Den ideale Familie- og Rejsevogn. Den indbyggede Kuffert rummer selv en stor Bagage. Ny Type Armlæn og Fodhviler gør, at Passagerne paa Bagsædet sidder mere behageligt. Loftsbelysning og Bagagenet til Smaapakker. Den gennemtænkte og fremragende Udførelse af Vognen i Forbindelse med den Lethed, hvormed Kørslen foregaar, bevirker at hverken Fører eller Passagerer — selv paa meget lange Ture — intet Øjeblik trættes af Kørslen.



RADIO

Alle V-8 Modellerne kan nu mod et mindre Pristillæg leveres med indbygget FORD-RADIO, et meget fint 6 Rørs Apparat med elektrodynamisk Højtaler, som uden Forstyrrelser fra Motoren gengiver Tone og Tale rent og klart — selv paa meget store Afstande.



FORD-V-8

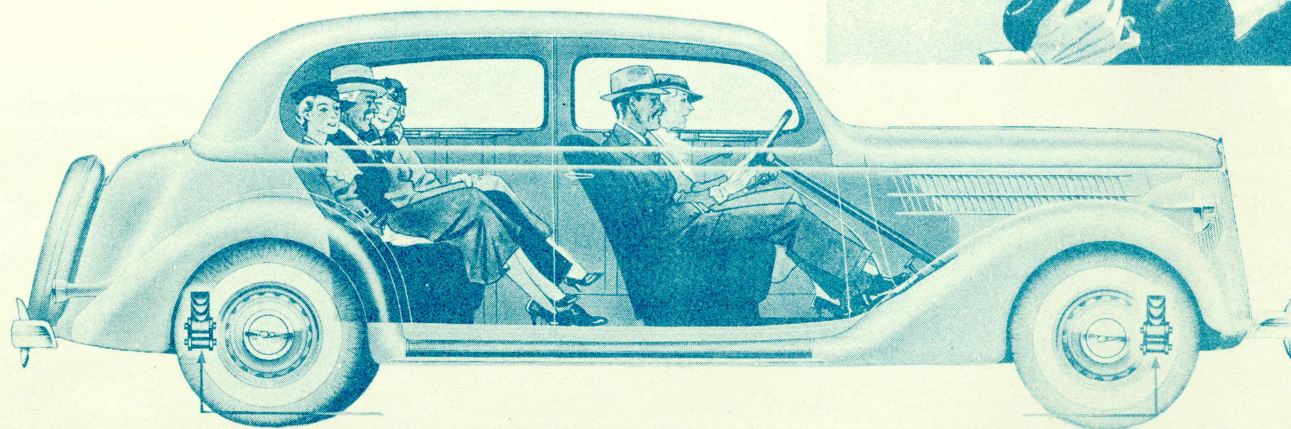
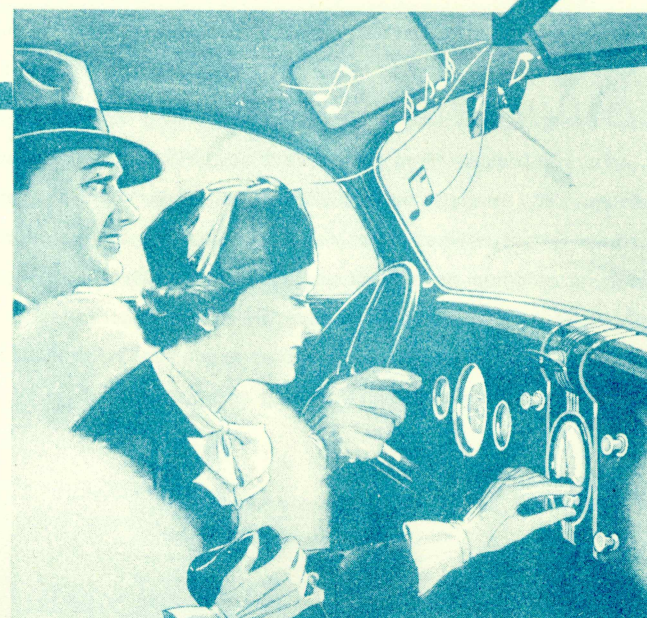
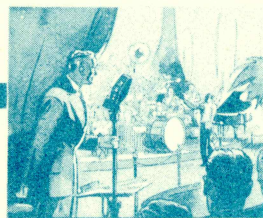
FORDOR TOURING SEDAN

Den ideale Familie- og Rejsevoan. Den indbyggede Kuffert rummer selv en stor Bagage. Ny Type Armlæn og Fodhviler gør, at Passagerne paa Bag sædet sidder mere behageligt. Loftsbænk og Bagagenet til Småpakker. Den smukke og fremragende Udførelse af Forbindelse med den Lethed, hvormed den kan bevæge sig. Fører eller Passagerer —



RADIO

Alle V-8 Modellerne kan nu mod et mindre Pristillæg leveres med indbygget FORD-RADIO, et meget fint 6 Rørs Apparat med elektrodynamisk Højtaler, som uden Forstyrrelser fra Motoren gengiver Tone og Tale rent og klart — selv paa meget store Afstande.



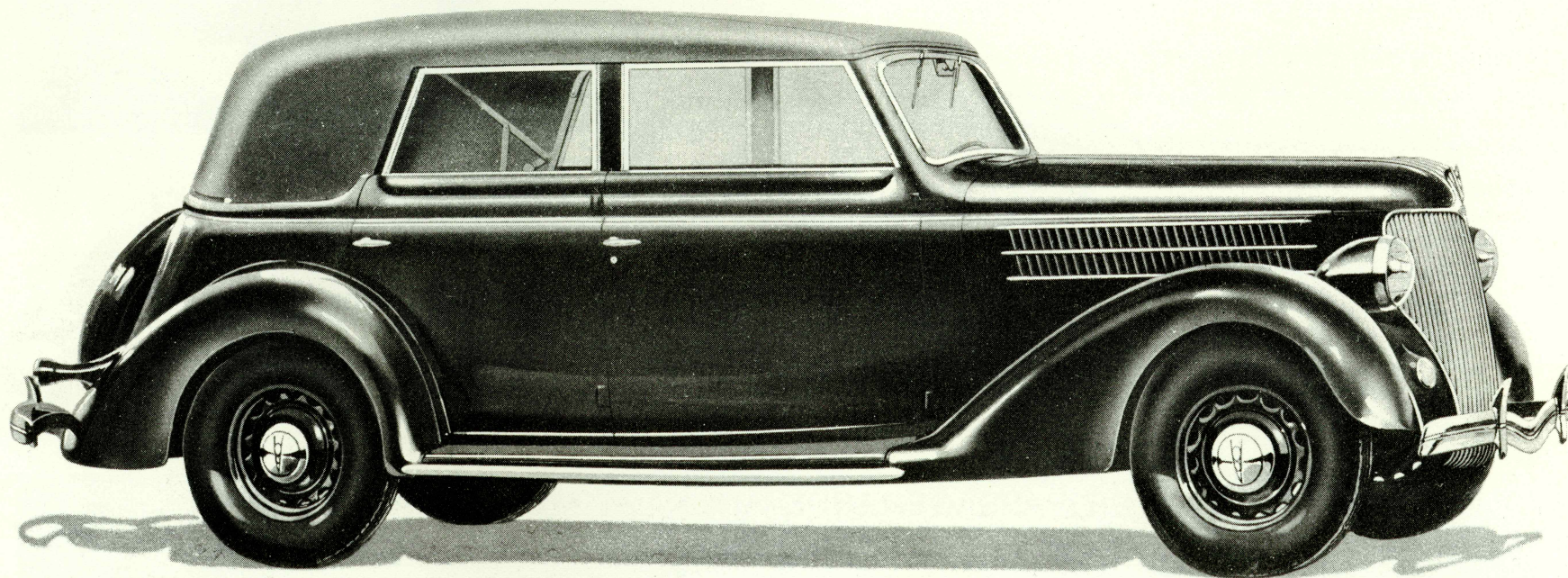
I FORD V-8 ER PASSAGERERNE ANBRAGT MELLEM AKSLERNE

Dette er en af de største Forbedringer, der er blevet gjort med Hensyn til Kørselskomfort i de senere Aar. Vognens Vægt er ligeligt fordelt, og — som Illustrationen viser — sidder alle Passagerer mellem Fjedrene nær Vognens Centrum. FORD Fjedrene er bløde og bøjelige med en usædvanlig lang Fjederbasis, som gør Kørselen fuldendt behagelig selv paa daarlig Vej.



FORD V-8 CONVERTIBLE SEDAN

Et smukt Karosseri af en gennemført Konstruktion, som sædvanligvis kun fremkommer i meget kostbare Vogne. En aaben Vogn, naar man vil nyde Fartens Glæde, lukket naar Vejret er daarligt. Den moderne Kaleche foldes let sammen og skjules da helt i en der tilindrettet Fordybning, der dækkes af et Overtræk. Sidevinduerne er af Sikkerhedsglas med rustfri Staalkant og kan tillige med Dørstolpernes øverste Del skjules i Karosseriet, naar Kalechen er slaet ned. Polstring af ægte Læder.



GRUE & Co.

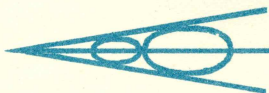
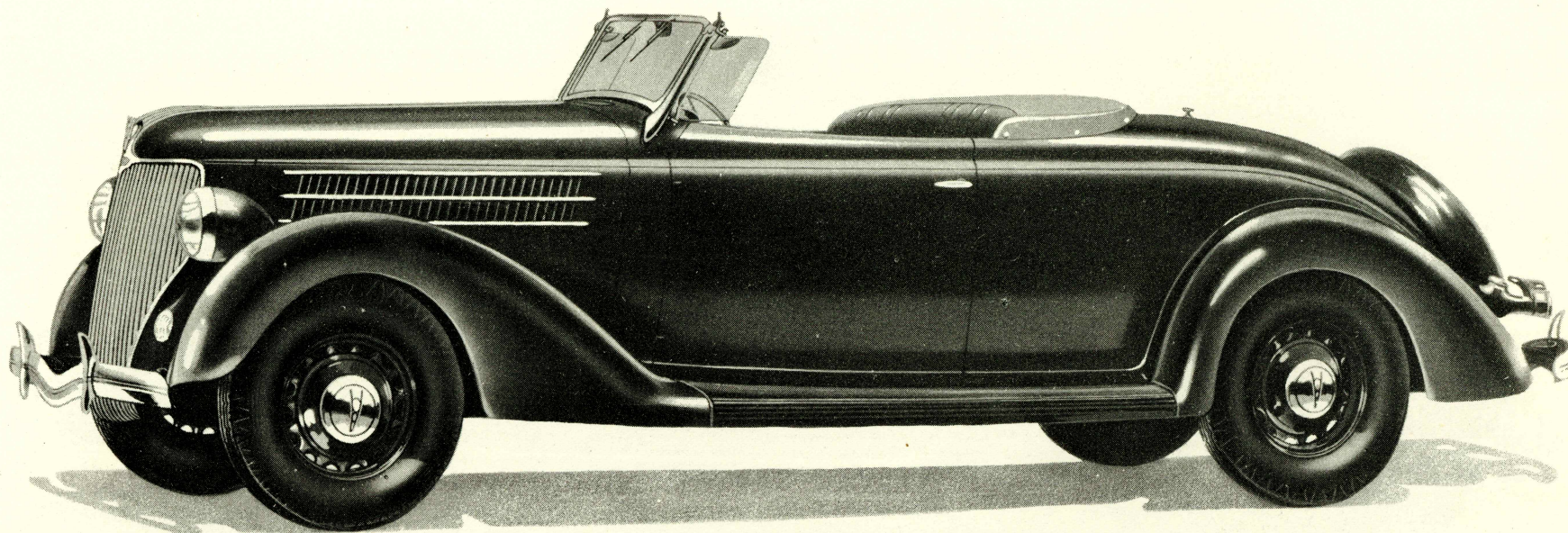
Kongevej 33

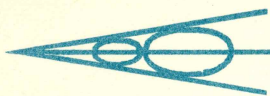
HELSINGØR

Telefon 6

FORD V-8 DE LUXE ROADSTER

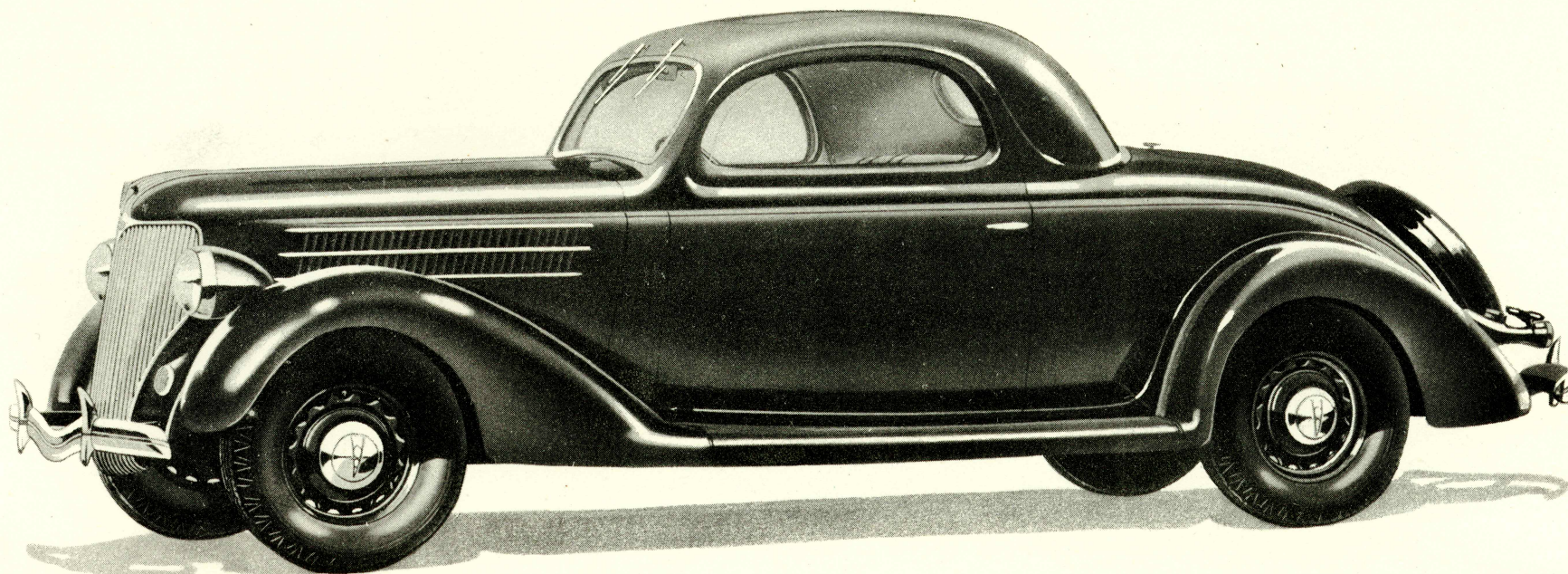
Sportsvognen fremfor nogen; lang og lav, udpræget moderne i hver Detail. Der er Fart og Flugt over denne Vognstype . . . en Ønskevogn for den, der føler sit Hjerte banke i Takt med Motorens hastige Puls. Bagsæde er Standard Udstyr og Vindspejl af Sikkerhedsglas. Smuk Kaleche med Stivere af Naturtræ og blanke Beslag, beskyttes, naar den er slaaet ned, af et Overtræk. Forsæde af ægte Læder. Dette Sædes Bredde er 132 cm; her er saaledes ualmindelig god Plads.





FORD V-8 DE LUXE COUPE

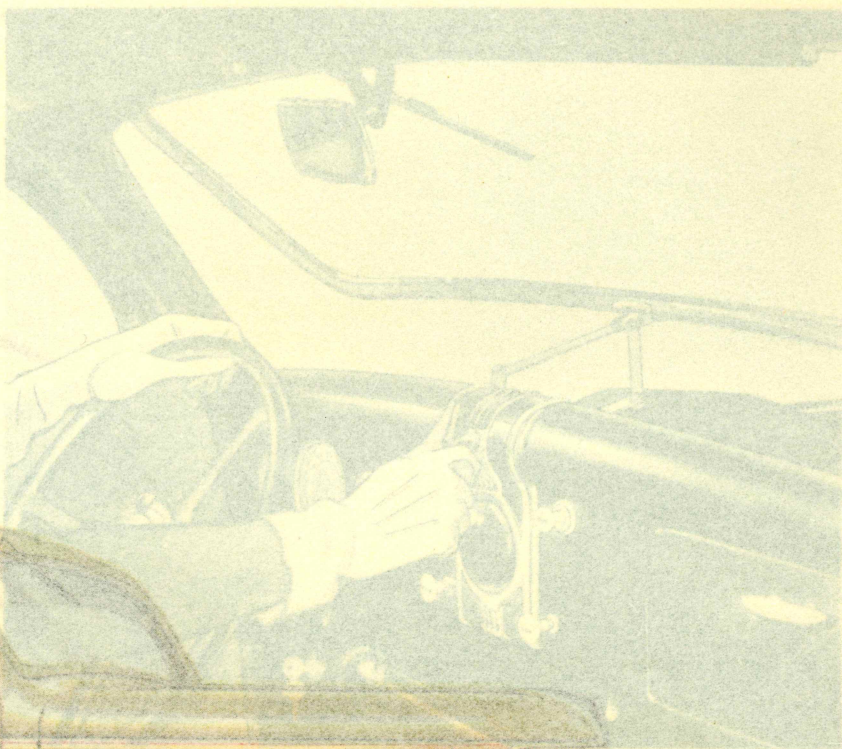
En Coupe for den kræsne Automobilist, elegant og destingveret i det Ydre og med helt igennem luksuriøst Udstyr. Polstringen er udført af det fineste og bedste Betræk, holdbart og smukt. Der er endog særdeles rigelig tilmaalt Plads paa Sædet, og bag dette findes en bred Hylde til Pakker og Smaating. Loftsbelysning. Bagvinduet kan aabnes. I Standard-Udstyret er indbefattet rummeligt Bagsæde med god Plads til 2 Personer.



FORD V-8

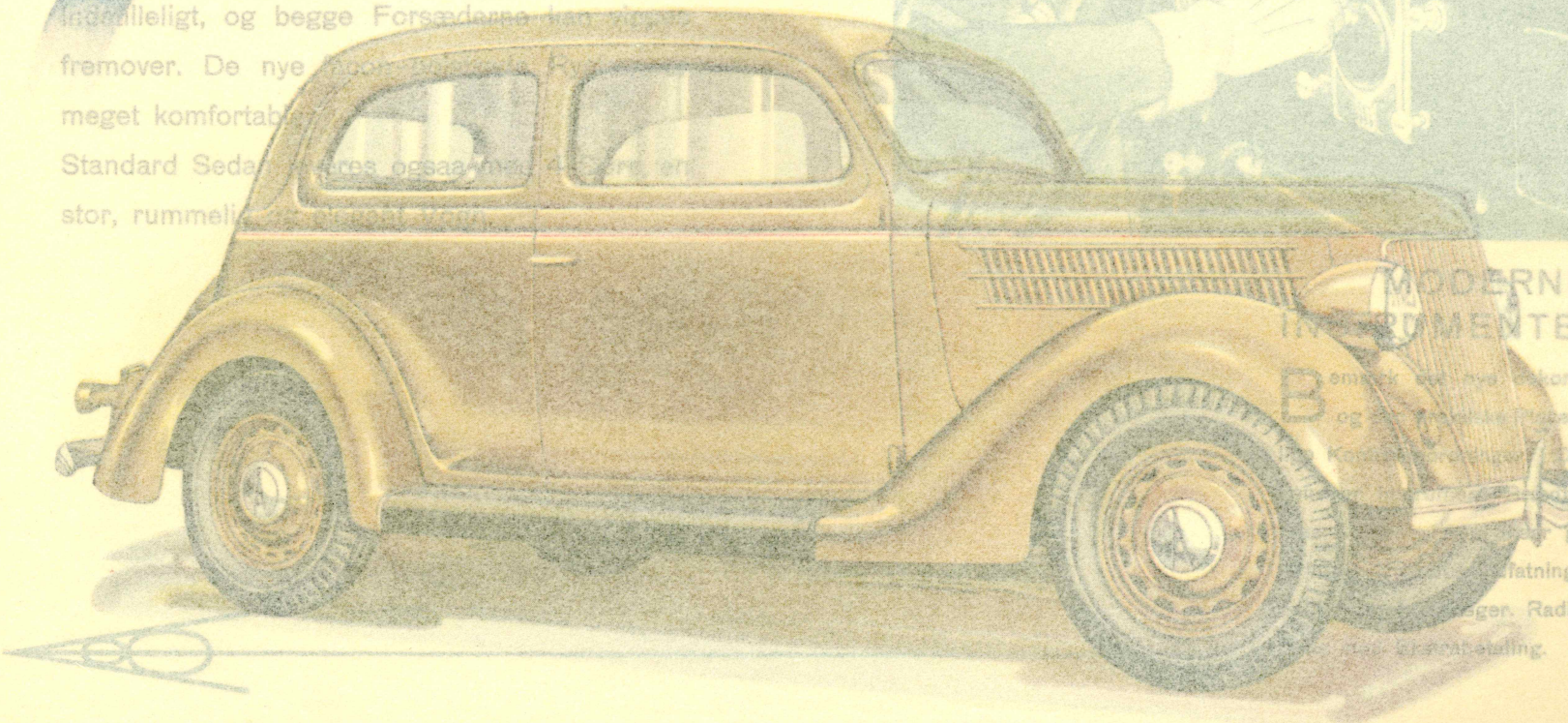
STANDARD TUR

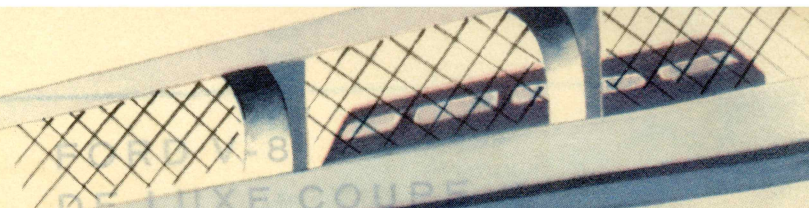
Ny lettere Veksling og lettere Styring er to vigtige faktorer i alle FORD V-8 Modeller for 1935. I den 2-Dørs Sedan er Førersædet ideelt udstyret, og begge Forsæderne kan justeres fremover. De nye FORD V-8 er meget komfortable. Standard Sedan er ogsaa meget rummelig og stor, rummelig.



MODERNE INSTRUMENTBRÆDET

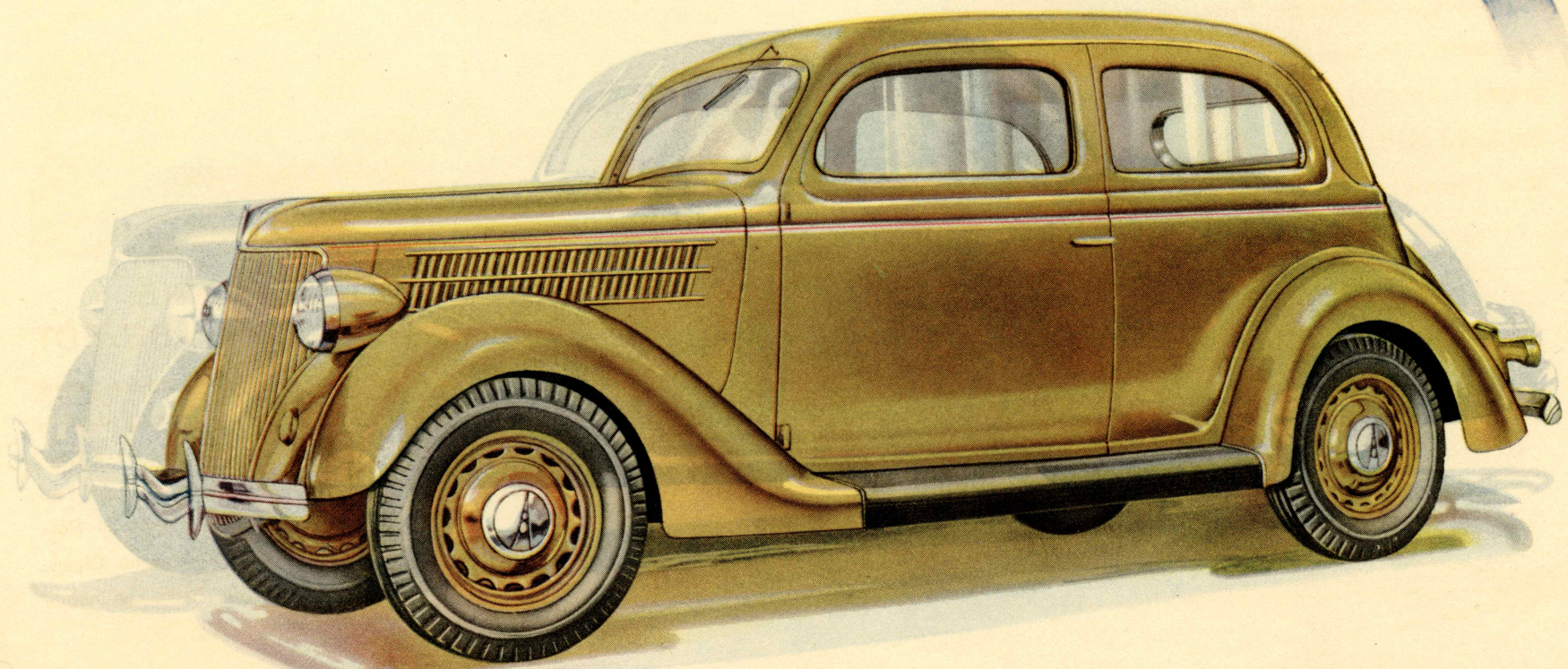
Den nye Ford V-8 har mange dekorative Udstyr og en moderne udstyring af samt- tidsmoderne. De Luxe Vogn- udstyr er malet i en farve, som er god til Pe- trolstationerne. Cigar- holder og Radio kan instal- leres paa bestilling.





DE LUXE COUPE

En Coupé for den moderne Automobilist, elegant og stilfuld, udført i det ydre og med det mest moderne indre. Udstyr. Polstringen er udført af det fineste og bedste Bætrok, holdbart og smukt, og sæde og sæde særlig rigeligt tilmaalt Plads til Sædet, og bagved sædet er der Hylde til Pakker og Småting. Løstbryngning Bagvinduets Udstyr i Standard-Udstyret er indbygget rummeligt Bagved sædet og Plads til 2 Personer.

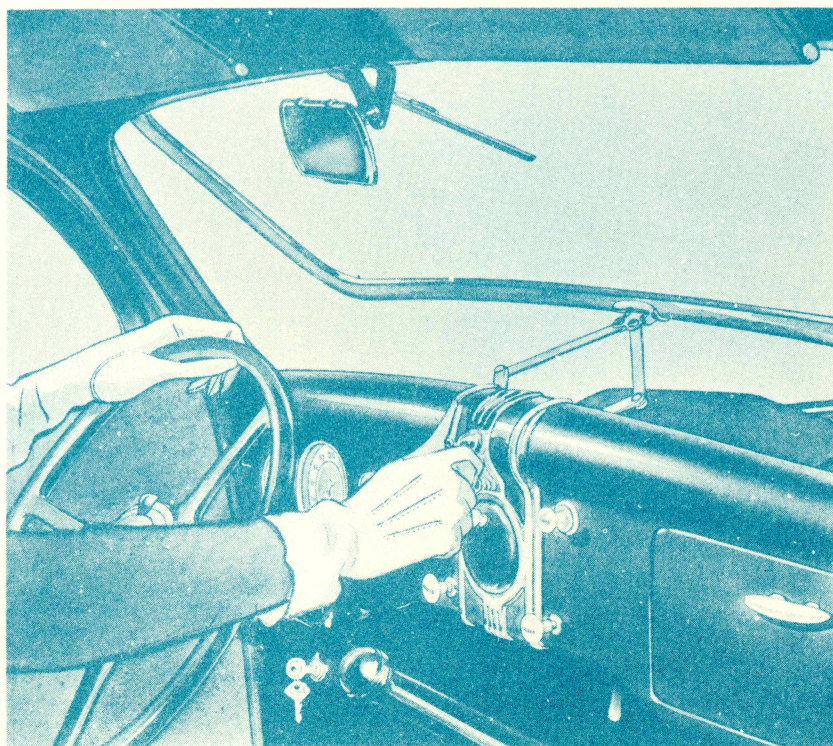


FORD-V-8

STANDARD TUDOR SEDAN

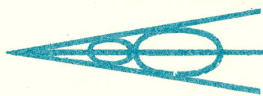
Ny lettere Gearskiftning og lettere Styring er to vigtige Faktorer i alle FORD V-8 Modeller for 1936. I den 2-Dørs Sedan er Førersædet indstilleligt, og begge Forsæderne kan vippes fremover. De nye facon-polstrede Ryglæn er meget komfortable.

Standard Sedan leveres ogsaa med 4 Døre, en stor, rummelig og elegant Vogn.

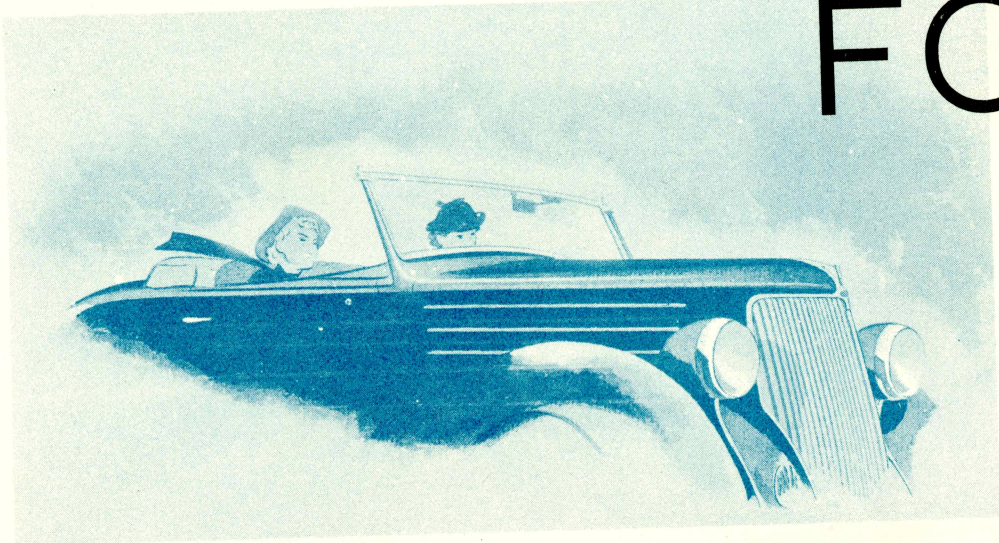


MODERNE INSTRUMENTBRÆDT

Bemærk det nye dekorative Udstyr og den praktiske Placering af samtlige Kontrolanordninger. I De Luxe Vognene er Instrument-Brættet malet i en graa Lakfarve, som staar godt til Polstringen og Vinduesindfatningerne. Cigaretænder og Askebæger. Radio kan installeres mod Ekstrabetaling.



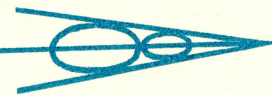
FORD-V-8



Sukke, vel afstemte Farver forhøjer Automobilets Skønhed. Lakken paa disse Vogne er usædvanlig holdbar og bevarer sin oprindelige dybe, straalende Glans Aar efter Aar. Hjul, Skærme, Lygter og mange andre Dele er kemisk behandlet for at modstaa Rustdannelser. De smukke, moderne Hjul er af usædvanlig Styrke og forsynet med store Hjulnav med Kapsler af rustfrit Staal.

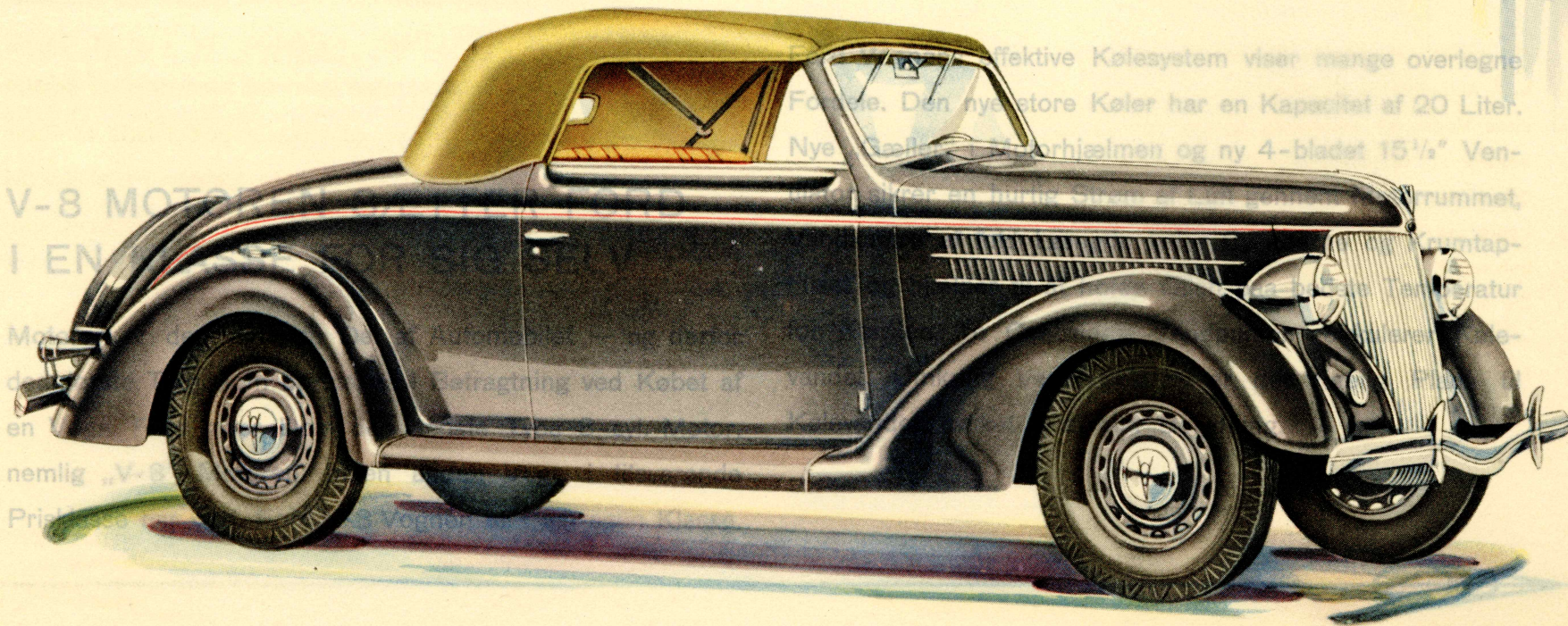
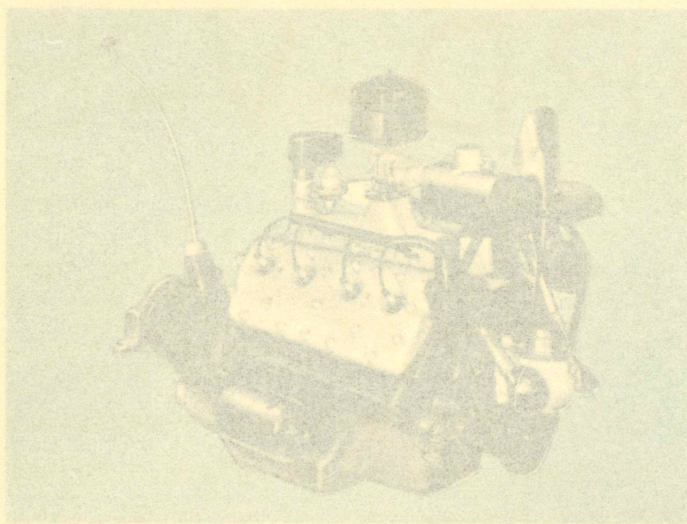
CABRIOLET

En herlig Vogn, der forener Fordelene ved baade det aabne og det lukkede Automobil. Den smukt formede Kaleche følger Karosseriets yndefulde Linier. Kalechen er hurtigt foldet sammen og skjules komplet i en dertil indrettet Fordybning. Der er virkelig god Plads til Passagererne paa det brede Sæde. Polstring af ægte Læder. Bagagehylde. Bagsæde leveres som Standard-Udstyr.



„TILKØRSEL“ AF FORDVAGNEN

Ford V-8 Vognen behøver ingen nedslidning og kan køre 1000 eller 800 Kilometer. De kan køre 60 i Timen den Dag, De køber den. Dette er en betegnende for Ford og som tidligere for de dyreste Vogne. Tilføjer Ford V-8 er fordi en utrolig Nøjagtighed ved Fabrikationen og alle bevægende Dele har Overflader. Denne Ford Præcision giver længere Levetid for Motoren, færre Reparationer og større Økonomi i Brugen.



V-8 MOTOR

I EN

Mot

en

nemlig „V-8“

Pri

FORD-V-8

CABRIOLET

En herlig Vogn, der forener Fordelene ved baade det aabne og det lukkede Automobil.

Den smukt formede Kaleche følger Karosseriets smukke Linier. Kalechen er hurtigt foldet

og skjules komplet i en dertil indrettet Kasse. Der er virkelig god Plads til Passagerer.

Polstring af blødt Læder. Leveres som

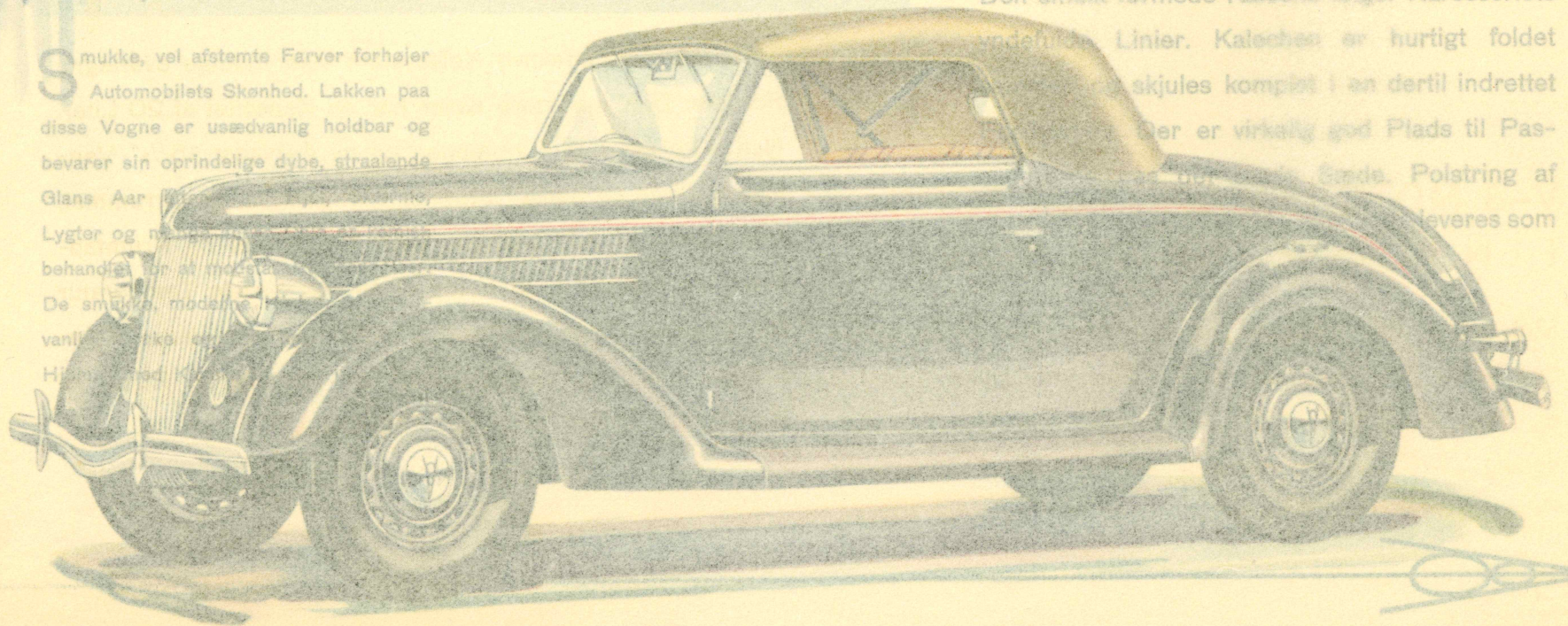
Sukke, vel afstemte Farver forhøjer Automobilens Skønhed. Lakken paa disse Vogne er usædvanlig holdbar og bevarer sin oprindelige dybe, straalende Glans Aar

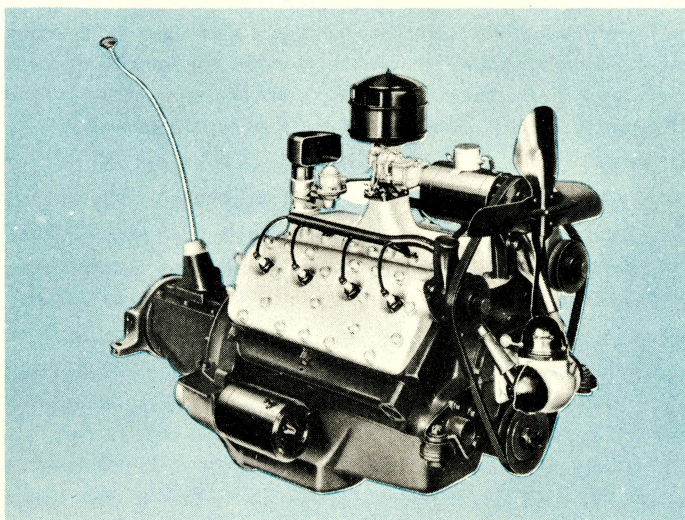
Lygter og motorer er behandlet for at modstaa

De smukke, moderne

vanlige

Hjælper





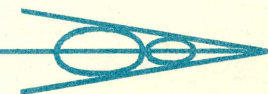
V-8 MOTOREN SÆTTER FORD I EN KLASSE FOR SIG SELV

Motoren er den vigtigste Del af Automobilet — og derfor den første Ting, som bør tages i Betragtning ved Købet af en Vogn. Ford giver Dem den bedste Type 8-cyl. Motor, nemlig „V-8“ Motoren. Ingen anden Vogn i tilsvarende Prisklasse har den. Ford V-8 Vognen er i sin egen Klasse.

„TILKØRSEL“ AF FORDVOGNEN

Ford V-8 Vognen behøver ingen kedelig „Tilkørsel“ paa 1000 eller 800 Kilometer. De kan køre 60 Kilometer i Timen den Dag, De køber den. Dette er en Ting, der er betegnende for Fordvognen — og som tidligere kun kendtes for de dyreste Vogne. Tilpasningen i en Ford V-8 er korrekt, fordi en utrolig Nøjagtighed er anvendt ved Fabrikationen, og alle bevægende Dele har spejlglatte Overflader. Denne Ford Præcision giver længere Levetid for Motoren, færre Reparationer og større Økonomi i Brugen.

Ford Vognens effektive Kølesystem viser mange overlegne Fordele. Den nye store Køler har en Kapacitet af 20 Liter. Nye „Gæller“ i Motorhjelmen og ny 4-bladet 15 $\frac{1}{2}$ ” Ventilator sikrer en hurtig Strøm af Luft gennem Motorrummet, Vandkamre af fuld Længde køler Cylinderne og Krumtap-huset og hjælper til at holde Olien paa bedste Temperatur for Kørslen. To Centrifugal Vandpumper cirkulerer Kølevandet. Omkring Ventil sæderne er der rigelig Plads til Kølevandet, hvilket er af stor Betydning.



SPECIFIKATIONER:

DEN MODERNE MOTOR. Nye Linier. Længere Motorhjælm, som nu er forlænget ud over det elegante Kølergitter. Nye „Gæller“ i Motorhjelmen. Store Strømlinie-Skærme med brede, ombøjede Kanter, som giver Vognens Forparti et imponerende kraftigt Udseende. Hornene er skjult bag smaa Gitre under Forlygterne. Karosseriet er af Staal og elektrisk svejset. Sikkerhedsglas baade i Vindspejlet og alle Vinduer i **alle** FORD V-3 Modeller uden Pristillæg. Ventilation, som forhindrer, at Ruderne dugger.

HJULAFSTAND. 112" (2,85 m). Fjederafstand 123 $\frac{1}{8}$ " (3,13 m).

NY TYPE STAALHJUL. Disse forener Modens Krav med en ualmindelig Styrke. De er koldt presset af Staal og elektrisk svejset til et Stykke. Der er store Navkapsler af rustfrit Staal. Gummistørrelse 6,00x16".

SUPER-SAFETY BREMSER. Effektive og ualmindelig paalidelige Bremsere under alle Vejforhold. Samme Type mekaniske Bremsere, som er anvendt i mange Aar i Amerikas fineste Vogne. Stor Bremseflade, — større i Forhold til Vognens Vægt end i de allerfleste andre Vogne. Let Betjening.

LETTERE GEARSKIFTNING. Gearskiftningen er blevet endnu lettere, blødere og hurtigere. Gearstangens Vandring er blevet kortere. Lydløs Gearskiftning med synkroniseret 2. og 3. Gear samt lydløs Gang ved alle Hastigheder inkl. Bakgear paa Grund af Anvendelsen af Tandhjul med spiralskaarne Tænder. —

LETTERE STYRING. Udvekslingsforholdet i Styresnekken er forhøjet til 17 — 1. Styresektorakslen er monteret i Rullelejer. Styrearmen er længere, hvilket giver lettere Drejning. FORD V-8 FOR 1936 er ualmindelig let at styre.

MOTOREN — 8-CYL. V-FORMET MOTOR.

Boring	3 $\frac{1}{16}$ " (77,79 m/m)
Slaglængde	3 $\frac{3}{4}$ " (95,25 m/m)
Cylindervolumen	221 cub." (3622 ccm)
Max. H. K.	90 ved 3800 Omdr.
Kompressionsforhold.. . . .	6,3 til 1.

En ny Præcisions-Methode til Afbalancering af Kardanakslen bidrager til den lydløse Overførsel af Kraften fra Motor til Bagaksel. Krumtapshuset er støbt i eet med Cylinderblokken. Topstykker af Aluminium. Letvægtsstempler af Aluminium-Legering. Indsatte Ven-

tilsæder af Tungstens-Legering bevarer Udblæsningsventilsæderne mod Forbrænding. Støbstaals-Krumtap, statisk og dynamisk afbalanceret. Krumtapshus-Ventilationssystem fjerner Benzin- og Vanddampe, som ellers vilde ødelægge Smøreolien og angribe Motoren. Oliekapacitet 5 Liter. Benzintankens Kapacitet 60 Liter. —

STØRRE KØLEFLADE. Den nye, større Køler har en Kapacitet paa 22 Liter. De nye Køler-„Gæller“ giver en stærk Træk gennem Motorrummet.

KAROSSERI-LYDISOLATION. Gulv, Forbrædt og Paneler er isoleret med nye Materialer, som optager Vibrationer og udelukker Støj fra Motoren. Ford V-8 Motoren er lydløs og Ford Karosseriet er lydløst. —

LUXUDSTYR. Forkromet Kølergitter. 2 Horn, skjult bag forkromede Gitre. Stor Fodhviler foran Bagsædet i Fordor Touring og Convertible Sedan. 2 Baglygter. Forkromet Vindspejlramme. 2 indstillige Solskærme. Moderne Instrumentbrædt og nye, metallakerede Vinduesindfatninger. Instrumentbrædt, Beslag, Haandtag, Rat og Knoppen paa Gearstangen er graalakerede i Smag med den luxuøse Polstring. Sedans leveres med Plys- eller Klædesbetræk. Sædehyn-derne i Cabriolet og Convertible Sedan af ægte Læder. Ægte Læder i Roadster og Phaeton. Klapsæderne i Cabriolet og Roadster er betrukne med Kunstlæder. Sæderne er dybt polstrede og pibede paa en ny Maade. Der er Loftlys i alle lukkede Vogne. Tudor og Fordor Touring Sedans har indbygget Kuffert.

VOGNE UDEN LUXUSUDSTYR har eet Horn skjult bag et af de runde Gitre under Forlygterne, een Baglygte, een Solskærm. Kølergitteret er af samme Farve som Karosseriet med en tiltalende Indfatnings- og Midterliste af rustfrit Staal. De indvendige Beslag er forniklede. Lukkede Modeller er betrukket med bredkipret, holdbart Klæde. Instrumentbrædt og Vinduesindfatninger graalakerede. Instrumenterne er de samme som i De Luxe Modellerne, men uden Oliemaaler. Loftlys i lukkede Vogne. —

RIGT UDVALG I SMUKKE, HOLDBARE FARVER. Meget holdbar Lakering. Karosserierne leveres i sandgraa, sort, musegraa, mørkerød, blaa og graagrøn Farve. Smagfuld Staffering.

Nærmere Oplysninger meddeler enhver autoriseret Fordforhandler.

Ret til Forandringer i Specificationer og Priser uden Varsel forbeholdes.

FORD MOTOR COMPANY A/S