

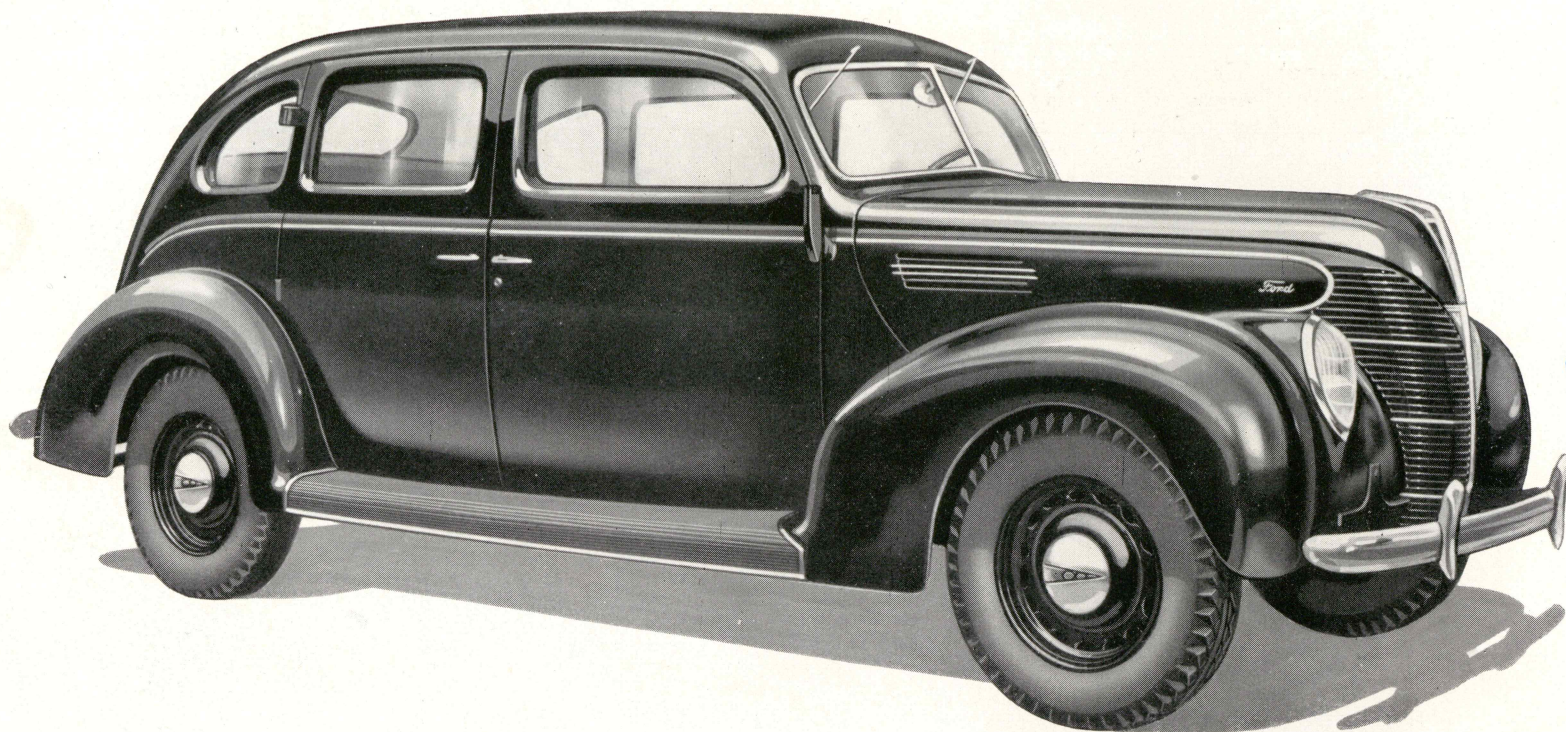
FORD V-8

7

PERSONERS
FIREDØR SEDAN



85 HK FIREDØR SEDAN



VOGNEN TIL ERHVERVSKØRSEL

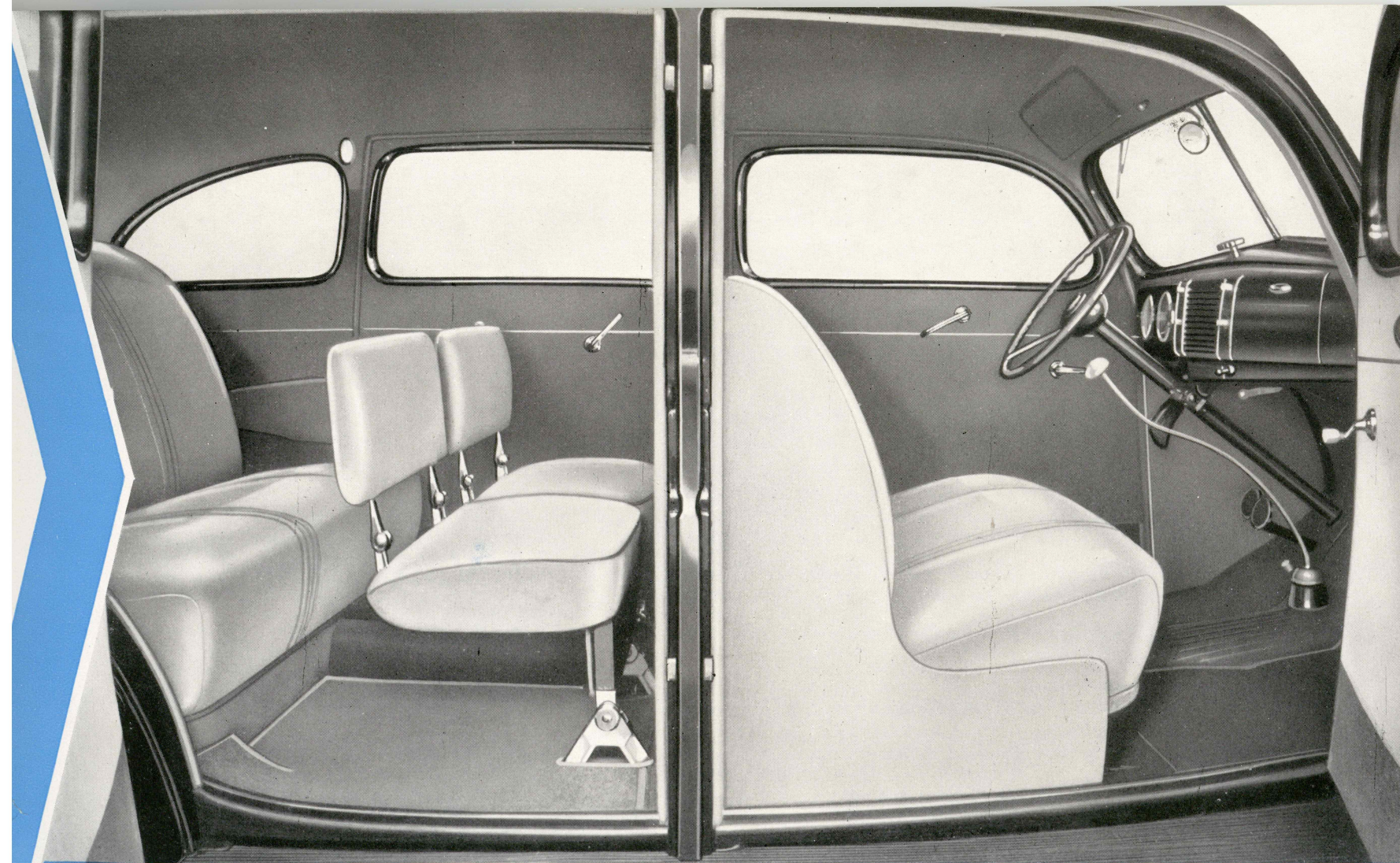
UDVENDIG

De ydre Linier i denne Model placerer den umiddelbart blandt Tidens eleganteste Luxusvogne. Fra fortil agter er Strømlinieprincippet gennemført paa den smagfuldste og mest hensigtsmæssige Maade, saaledes at Helhedsindtrykket er en fuldt moderne men ikke outreret Vogn med harmoniske og skønne Linier. — I Kølerpartiet bemærker man, at Hjelmlaget aabnes forfra og holdes aabent med en lille, praktisk Anordning, medens man tilser Motoren. Kølergitteret er kileformet og buet. Forlygterne er indbygget i Skærmene. Vindspejlet er todelt og let kileformet. **Alle Ruder er af Sikkerhedsglas.** I Bagenden af Vognen findes et stort Bagagerum med Dør i Bagpanelet, forsynet med Yaleaas. Her har Reservehjulet ogsaa sin Plads. Hjuleene er svære Staal-Pladehjul af Artilleritypen. Lakeringen er udført med syntetisk Lak, som er baade smuk og holdbar. Leveres i flere forskellige, smukke Farver.



INDVENDIG

Det indvendige Udstyr af denne Model staar i Smag og Kvalitet paa Højde med Vognens ydre Elegance. I Betragtning af, at denne Vogn er beregnet paa Befordring af mange Personer, hvad enten den skal benyttes af en talstærk Familie eller til erhvervs-mæssig Personbefordring, er her lagt Vægt paa, at Betrækket — Plüsch — er særlig slidstærkt. Mellem For- og Bagsæde er monteret en todelt, forskydelig Glasskillevæg, som uden videre gør Vognen anvendelig til erhvervs-mæssig Personbefordring. De to Klapsæder vender fremad, og naar de ikke er i Brug, foldes de sammen og forsvinder ind i For-sæderryggen. — Ford V-8 7 Pers. Sedan er en ualmindelig rummelig Vogn med lav Anskaffelsespris og smaa Driftsudgifter i Forhold til Størrelsen.



VOGNEN FOR DEN STORE FAMILIE

FORD V-8 FOR 7 PERSONER

Motor: Ford V-8 85 HK. Vidunderlig blød og lydløs Gang, overlegen Kraft, enestaaende Acceleration og Driftsøkonomi.

Hjulafstand: 128" = 3,25 m. Største Længde 5,20 m. Bredde 1,80 m. Højde 1,85 m.

Bremser: Hydraulisk 4-Hjuls Fodbremse, mekanisk Haandbremse. Svær Ford-Konstruktion, blødt og sikkert virkende. Der skal kun et let Tryk til for at standse Vognen hurtigt og let, selv i stærk Fart.

Gummi: 6 Lags, 650 × 16. Reservehjul monteret med Gummi. Svære Staalplade-Artillerihjul med store Navkapsler af rustfrit Staal.

Karosseri: Elektrisk svejset Staal-Karosseri af kolossal Styrke og Stivhed. Ingen Vibrationslyde eller anden Karosseristøj under Kørselen.

Sikkerhedsglas: Saavel Vindspejlglassene som Ruderne i Skillerummet og alle Vinduerne er af Sikkerhedsglas.

Polstring: Elegant, smagfuldt og ekstra slidstærkt Betræk af Plüsch.

Lakering: Syntetisk Lak; bliver stadig smukkere ved Vask og Polering. Ekstra modstandsdygtig mod Vejrets og Lysets Paavirkninger. Leveres efter Køberens Ønske i forskellige smukke, moderne Farver.

Ford Motor Company forbeholder sig Ret til Ændringer i Konstruktion og Specifikationer samt Priser uden Varsel.

**EN RUMMELIG VOGN -
MED EN STÆRK MOTOR**

FORD

**FOR 7
PERSONER**



Form. 1639 D. - 3 1/2 M. 4. 39.

HARLANG & TOKSVIG REKLAMEBUREAU A/S
TRYK O. JUL. SCHMIDT - KØBENHAVN