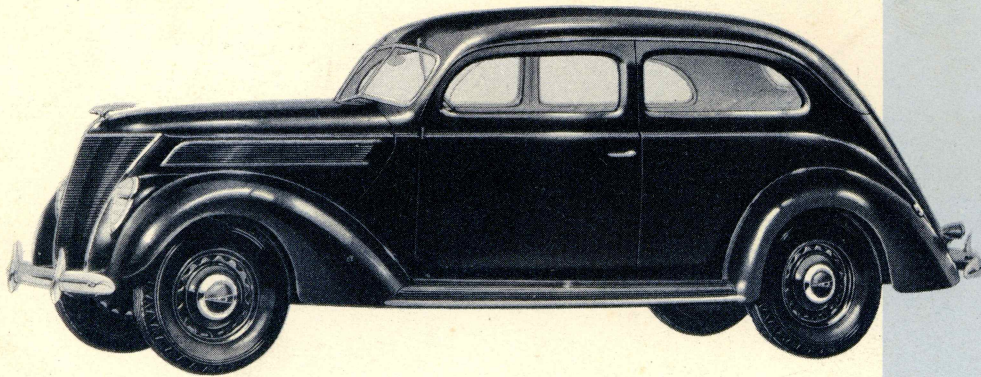
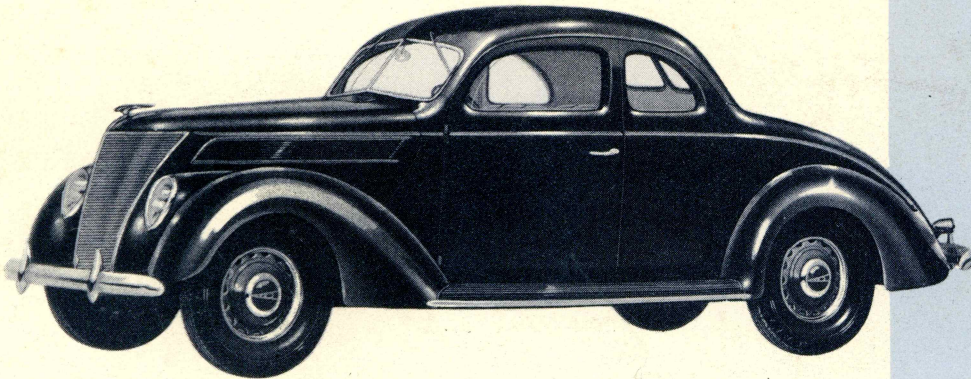


FORD V-8

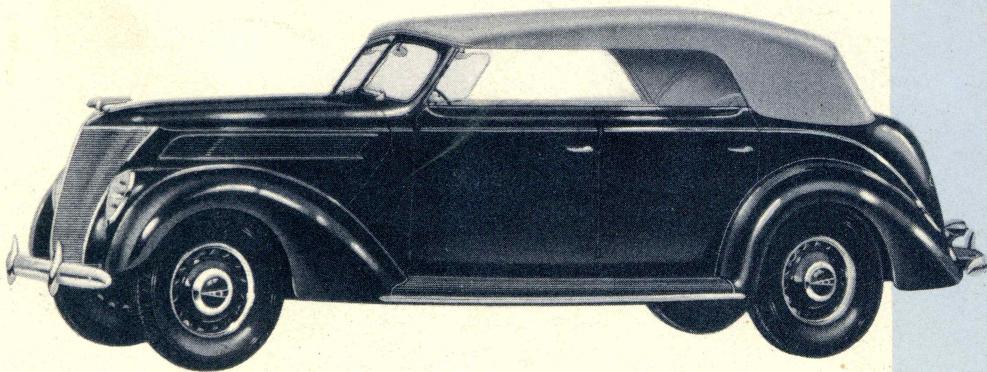




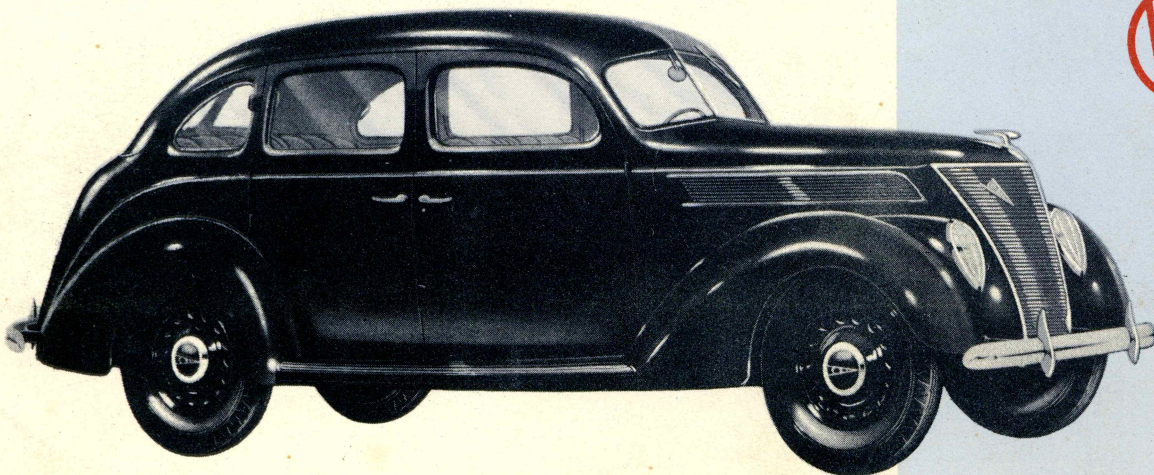
TODØR SEDAN med 60 HK Motor



COUPE DE LUXE . 5 Vinduer . 85 HK Motor



DE LUXE PHAETON . 85 HK Motor



FIREDØR TOURING SEDAN . 60 HK Motor
leveres ogsaa med Luksusudstyr og 85 HK Motor.

FORD V-8

FREMSTILLES OGSAA I FØLGENDE
TYPER:

En elegant Club Coupe de Luxe
med 85 HK Motor
og med Plads til 5 Personer indvendig,
fremstilles for det Publikum, som maatte
ønske en større Type Coupe.

Convertible Sedan de Luxe med
85 HK Motor
og nedfældbar Kaleche og Sidevinduer,
Læderbetræk og indbygget Kuffert, frem-
stilles for det Publikum, som ønsker For-
delen ved at have en stor Vogn, som baade
kan være aaben og lukket.

ROADSTER DE LUXE
85 HK Motor
er en smart Sportsvogn med nedfældbar
Kaleche og Klapsæde.

CLUB CABRIOLET DE LUXE
85 HK Motor
er en elegant Vogn med nedfældbar Ka-
leche og Plads til 5 Personer indvendig.

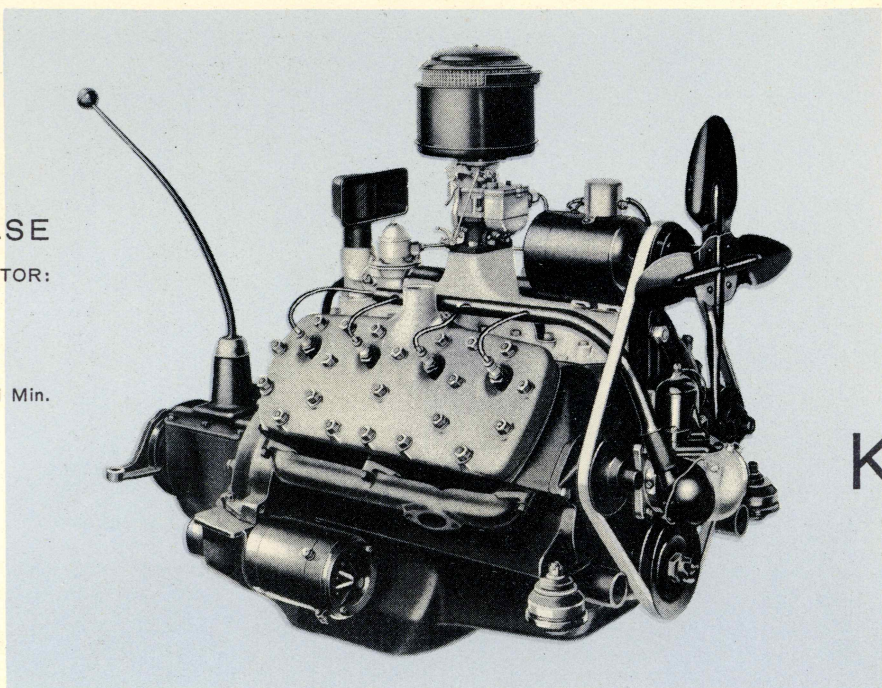


Ford Motor Company A/S forbeholder sig
Ret til uden Varsel til enhver Tid at for-
andre Priser, Specifikationer og Udstyr
uden at paadrage sig noget Erstatningskrav.

85 HK V-8 MOTOR FOR MAXIMUM-YDELSE

SPECIFIKATION FOR 85 HK V-8 MOTOR:

Boring	77.72 mm
Slaglængde	99.25 mm
Cylinder Volumen	3622 ccm
Maximum HK	85 HK ved
	3800 Omdr. i Min.
Vægt	255 kg



FORD V-8 for 1937 leveres med to forskellige Motorstørrelser: Den forbedrede 85 HK V-8 Motor — „den store Otter“ — betegner et Højdepunkt af Smidighed og levende Kraftudfoldelse. — Denne Motor leveres i en Række smukke og originale Vogntyper med Luksusudstyr, som i Skønhed og Elegance staar paa Højde med de dyreste Vogne paa Automobilmarkedet.

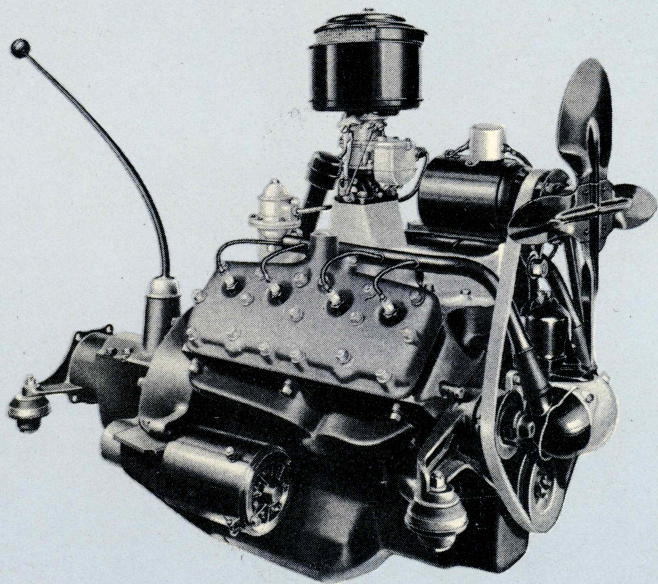
Størrelsen og Chassis'ets Konstruktion er forøvrigt de Hensyn til Motorstørrelsen. Hjulafst.

SIKKE

Fords nye mekaniske Sikkerhedsbremser er de sikreste. Kun et ringe Tryk paa Brems pedalen er nødvendigt til at forøge Bremsvirkningen. Alle Karosserier for og Gulv er elektrisk svejsede Staalplader, hvilket bevirker at Vogntyper er, uden Pristillæg, alle Virkninger.

F O R D

25



60 HK V-8 MOTOR FOR MAXIMUM ØKONOMI

SPECIFIKATION FOR 60 HK V-8 MOTOR:

Boring	66.04 mm
Slaglængde	81.28 mm
Cylinder Volumen	2228 ccm
Maximum HK	60 HK ved 3500 Omdr. i Min.
Vægt	182 kg

FT

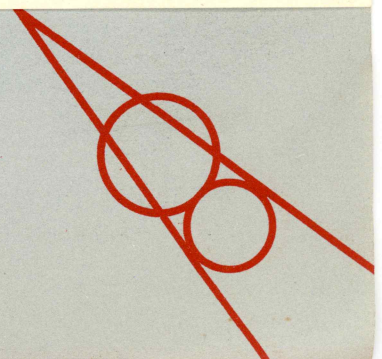
Den nye 60 HK V-8 Motor, som leveres i Todørs og Firedørs Sedan Modeller, uden Luksusudstyr, er konstrueret efter nøjagtig samme Principper, som den forbedrede 85 HK Motor, men er mindre og lettere. Resultatet heraf er blevet en lettere Vogn til lavere Fremstillingspris og med lavere Driftsomkostninger.

Den samme for alle Ford V-8 Vogne for 1937 uden tanden er 112" for alle Typer.

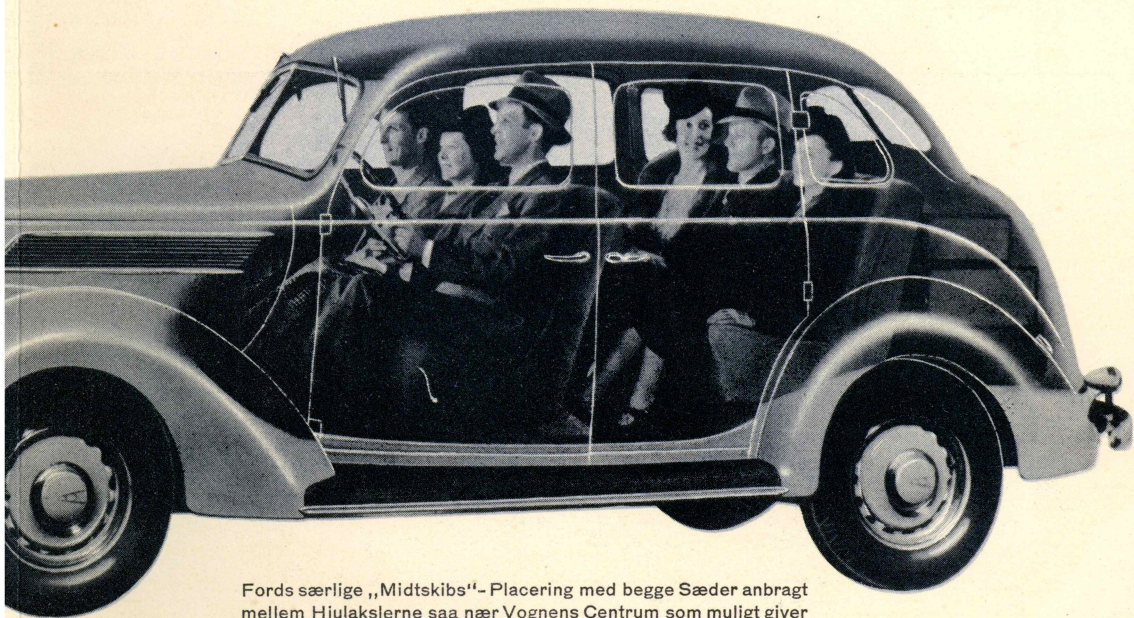
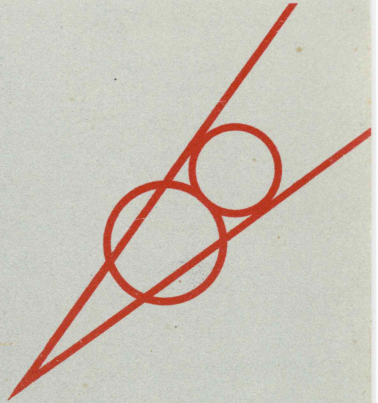
SIKKE RHED

Den stærke og paalideligste Bremsen man kan tænke sig, for at standse Vognen. Dette skyldes de nye indbyggede Servo-Virkning, som udnytter Hjulenes Rotation. Ford V-8 1937 er helt af Staal. Tag, Sidepaneler tyder større Styrke og mere Sikkerhed. I samtlige dører forsynet med Sikkerhedsglas.

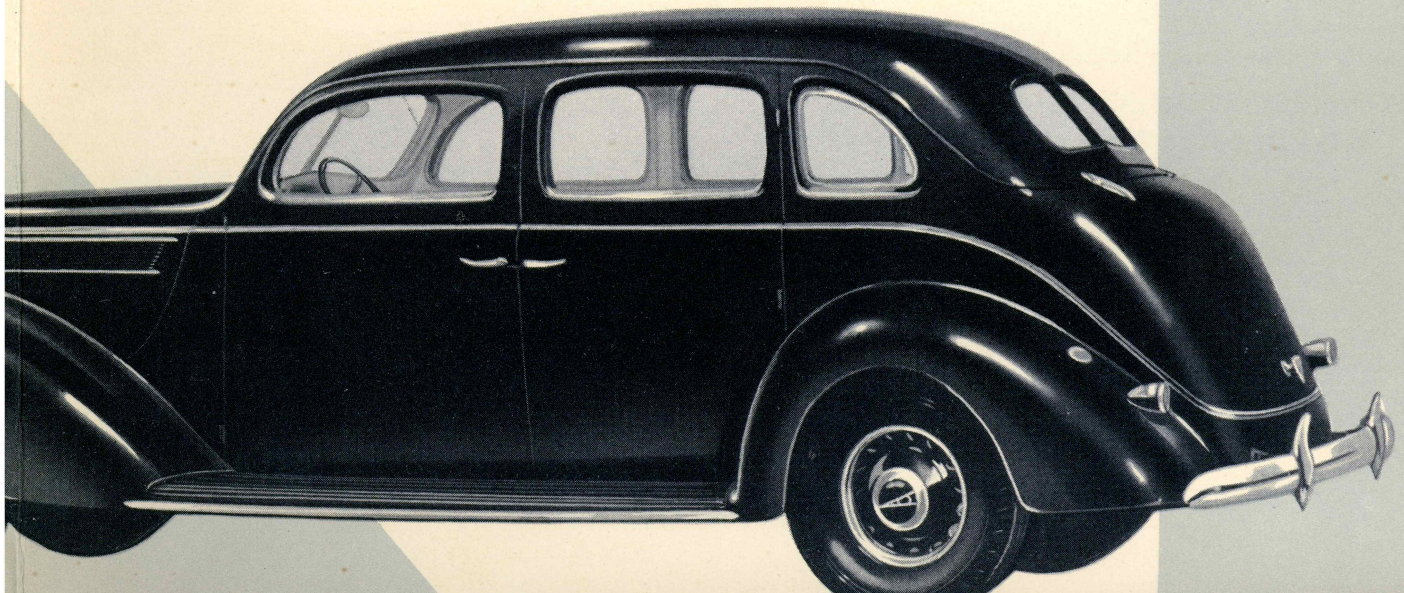
- V - 8



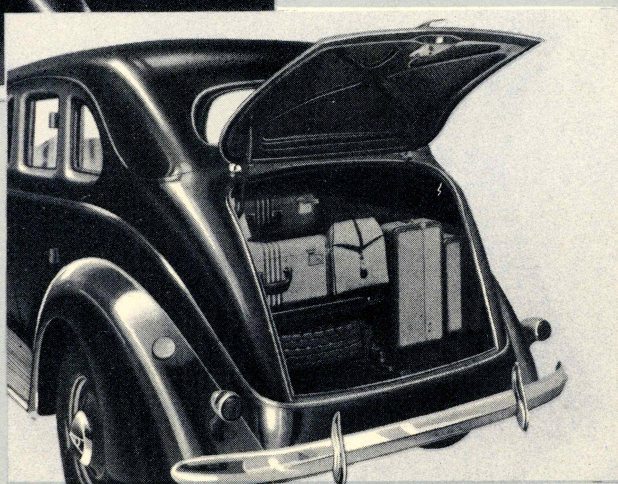
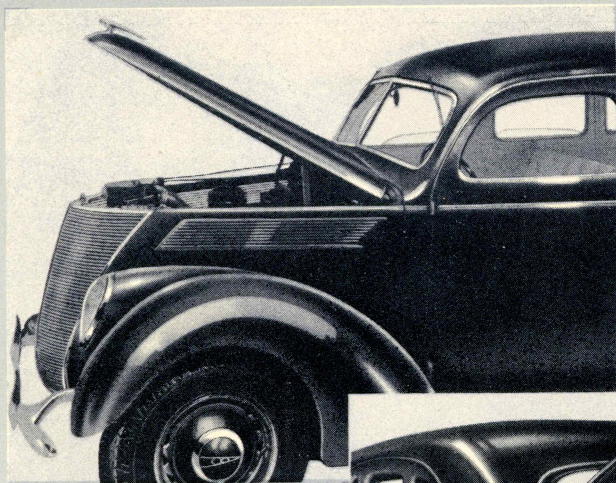
3 7



Fords særlige „Midtskibs“-Placering med begge Sæder anbragt mellem Hjulakserne saa nær Vognens Centrum som muligt giver fuldentt behagelig Kørsel for alle Passagerer.



Motorhjælmen er af Alligatortype og aabnes forfra, medens Kølerfiguren tjener som Haandtag og Laas. Karosseriets smukke Linier fremhæves yderligere af det harmoniske Kølerparti.

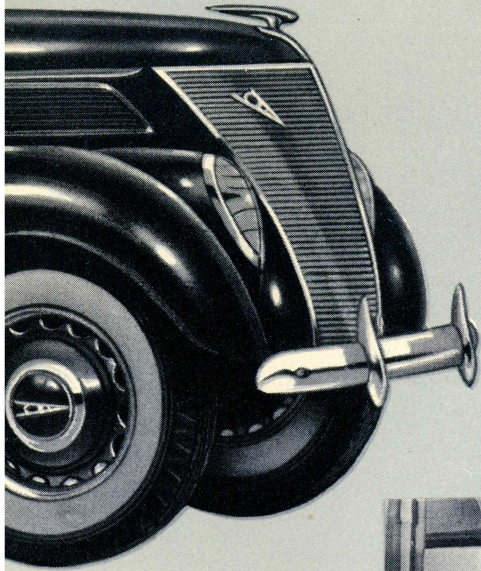


Store Bagagerum

Bagagerummet er i alle Modeller mere rummeligt og samtidig lettere tilgængeligt udvendigt fra gennem en bred Dør, som aflåses med en særlig Nøgle. Rummer 4-5 Kufferter samt Reservehjul. — Touring Modellerne har ekstra store Bagagerum.

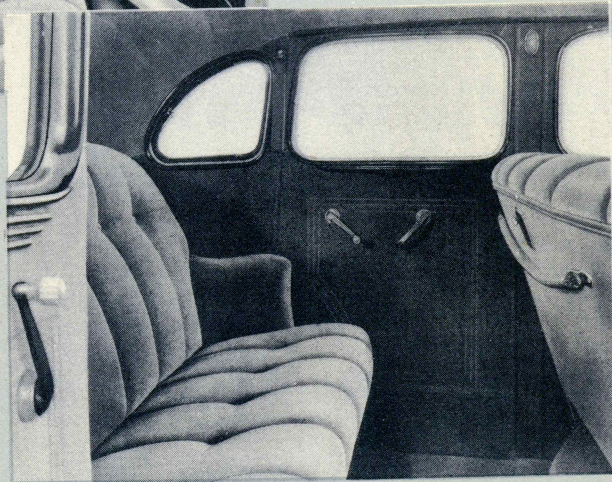
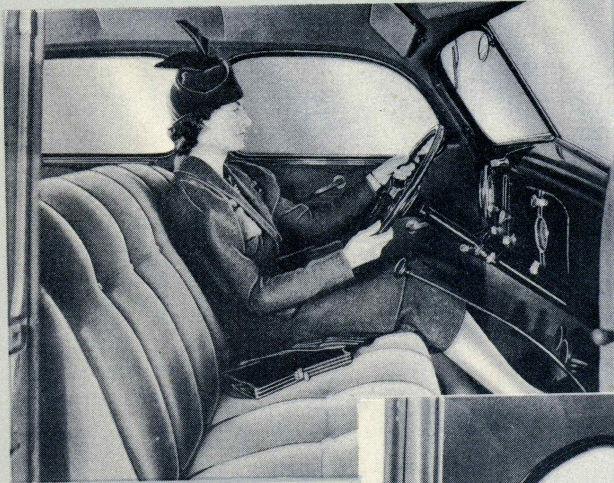
FIRE DØR TOURING SEDAN DE LUXE 85 HK Motor

fremstilles ogsaa uden Luksusudstyr med 60 HK Motor



Lettere Styling

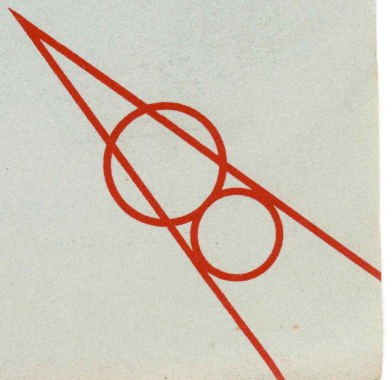
Nye Lejer i Styremekanismen og nyt Udvekslingsforhold i Rattet giver en let Styling. Førersædet i Todør Sedanen er af en ny, forbedret Type: med ét Sæde i hele Vognens Bredde og tværdelt Ryglæn, saaledes at hver Halvdelen kan vippe fremover for sig for at give Plads for Ind- og Udstigning.

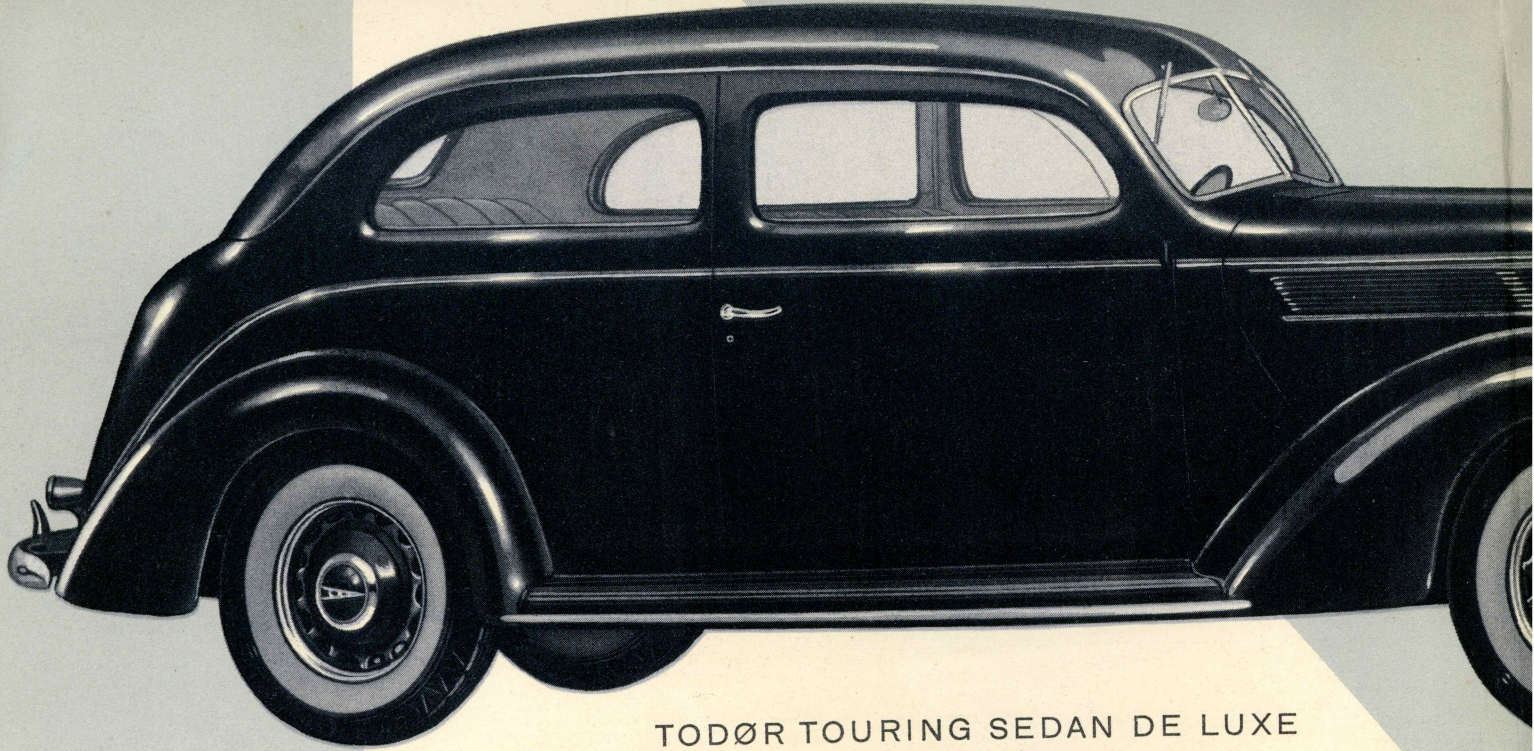


Comfort

Alle Sæderne er brede, dybe og magelige med praktisk formede Hynder, som giver fuldendt behagelig Kørsel for alle Passagerer. Hertil bidrager ogsaa de forlængede Fjedre med svagt kileformede Blade, som giver blødere Affjedring, og et nyt Fjedersmøresystem, som holder Fjedrene konstant spændstige og sørger for deres lyd-løse Funktion.

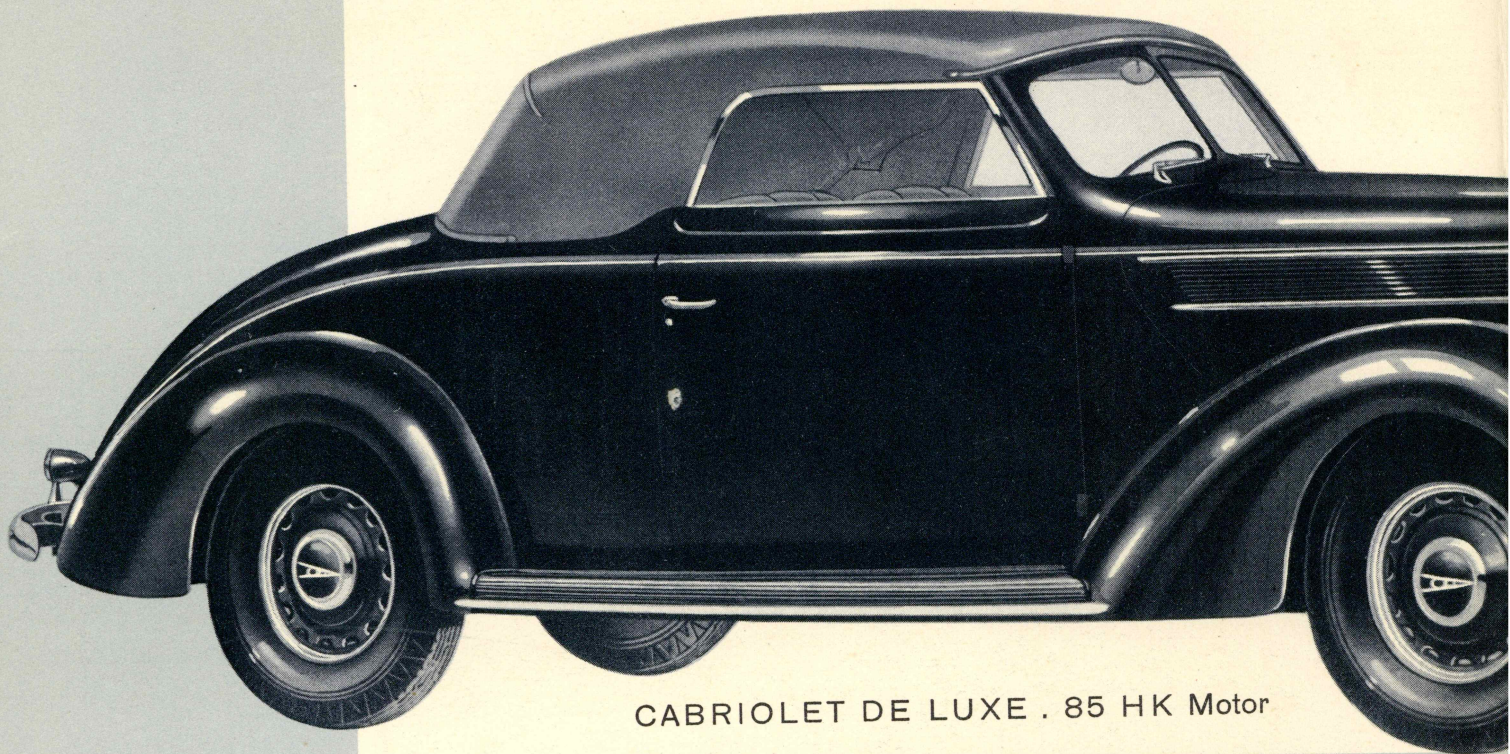
- V - 8





TODØR TOURING SEDAN DE LUXE
85 HK Motor

fremstilles ogsaa uden Luksusudstyr med 60 HK Motor.



CABRIOLET DE LUXE . 85 HK Motor

F O R D

