

FORD
JUNIOR DE LUXE
Nyheder for
1937

SPECIFIKATIONER

Motor: 4 Cylindre. Boring 63,5 m/m. Slaglængde 92 m/m. Cylindervolumen 1157 cm³. 34 HK ved 4000 Omdr. pr. Minut. Kompression 6,6 : 1. Sideventiler. Krumtappen har 3 Lejer. Aftageligt Topstykke. Letvægtsstempler. Udskiftelige Ventil sæder i Udblæsningsventilerne. Knastakseltandhjul af Bakelit. 3-Punkt--Ophængning paa Gummi.

Smøring: Tryksmøring ved Oliepumpe til Krumtaps-, Plejlstangs- og Knastaksellejerne. Cylindervægge og Stempelpinde stænksmøres.

Tænding: Batteritænding med automatisk Regulering. Batteri 6 Volt, 85 Amperetimer.

Kobling: Enkeltplade-Tørkobling.

Gearkasse: 3 Gear fremad med Synchromesh-Ordning.

Udvekslingsforhold: 1. Gear 3,071 : 1
» 2. » 1,765 : 1
» 3. » 1 : 1
» Bak » 4,012 : 1

Bagaksel: Spiralskaaret Spidshjul. Udvekslingsforhold 5,5 : 1. Monteret paa Rullelejer.

Køler: Thermosyphon-Køler. Kapacitet: 7 Liter.

Brændselssystem: Benzintank bag i Vognen. Kapacitet 30 Liter. Karburator med Faldtilførsel og Startanordning. Benzinpumpe af Membrantypen, drives fra Knastakslen. Benzinmaaler paa Instrumentbrædtet.

Styretøj: Snekke og Sektor. Udvekslingsforhold 10 : 1. Drejeradius 5 m.

Affjedring: Tværfjedre for og bag. Forfjederen ligger foran Forakslen, Bagfjederen bag Bagakslen. Hydrauliske, dobbeltvirkende Støddæmpere for og bag.

Hjul: Pressede Staalhjul. Gummi: 5,00 x 16.

Bremser: 4-Hjuls indvendige Expansionsbremser med samlet Bremsflade 839 cm². Haandbremsen virker paa Baghjulene.

Lys: Forlygter med kort og langt Lys og Parkeringslys. Omskifter-Fodkontakt. Loftsls og Instrumentbrædtlampe.

Instrumentbrædt: Amperemeter. Speedometer med Kilometertæller. Benzinmaaler.

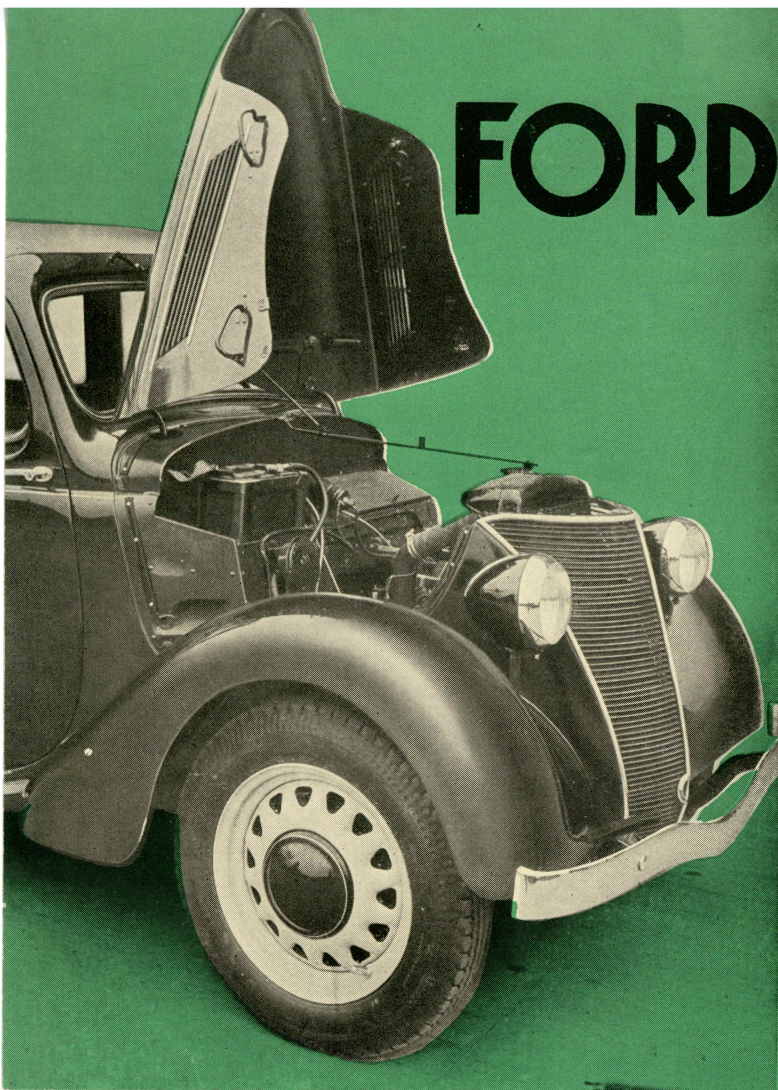
Karosseri: Vindspejl af Sikkerhedsglas. Torpedoven-tilationsklap med Greb under Instrumentbrædtet. Orienteringsspejl. Indstillelige og sammenfoldelige Forsæder. Værktøjskasse under Motorhjælmen.

Standard-Udstyr: Dobbelt Vindspejlvisker. Kofanger for og bag. Kombineret Stop- og Baglygte. Elektriske Retningsvisere, indbygget i Dørstolperne. Rulle-gardin for Bagvinduet, betjenes fra Førersædet. Handskerum med Dør.

Vigtige Maal:

Hjulafstand	2,286 m
Sporvidde	1,143 »
Største Længde inkl. Kofanger	4,000 »
Største Bredde	1,450 »
Største Højde	1,600 »
Mindste Højde over Vejen	0,215 »
Vægt inkl. Vand og Brændsel ca.	800 kg

FORD MOTOR
COMPANY forbe-
holder sig Ret til
Ændringer i Kon-
struktion og
Specifikationer samt
Priser uden Varsel.



FORD

JUNIOR

*Cabrio
Tudor a*

Med Ford Junior Cabrio-Limousine og Tudor de Luxe Sedan for 1937 introducerer Ford Motor Company to ypperlige Kvalitetsvogne af Mellemstørrelsen med en betydelig Motorstyrke, en fremragende Økonomi og særprægede smukke Karosserityper, bygget efter det moderne Strømlinieprincip.

Kølerens karakteristiske Form er som paa de store Ford V-8 Modeller for 1937 med et kraftigt, let buet Kølegitter. Motorhjelmen aabnes foroven, idet Overdelen er forsynet med Hængsler bagtil paa Torpedoen, medens Kølerfiguren tjener som Haandtag. Sidestykkerne i Motorhjelmen har vandrette Gæller, som danner en naturlig Forlængelse af Kølegitterets vandrette Ribber.

1937 FORD JUNIOR

OR Cabrio-Limousine Tudor de Luxe Sedan for 1937

o-Limousine og Tudor de Luxe
cerer Ford Motor Company to
af Mellemstørrelsen med en be-
fremragende Økonomi og sær-
serityper, bygget efter det mo-

Form er som paa de store Ford
med et kraftigt, let buet Kølergit-
nes foroven, idet Overdelen er
bagtil paa Torpedoen, medens
Haandtag. Sidestykkerne i Motor-
Gæller, som danner en naturlig
terets vandrette Ribber.

Karosseriet er helt af Staal, hvilket er ensbetydende med større Sikkerhed. Det skraaner let bagtil og tilspidses opad i Overensstemmelse med Strømlinieprincippet. I Bagenden af Vognen er indbygget et rummeligt Bagagerum, som er let tilgængeligt baade inde og udefra. Det indvendige Udstyr er smukt og smagfuldt. Hjulene er svære, pressede Staalhjul med 5 x 16" Gummi.

Ford Junior de Luxe Motoren yder op til 32 HK og giver Vognen en Tophastighed af 105 km i Timen med et Benzinforsbrug paa omkring 8 Liter pr. 100 km. Dens Accelerationsevne er utrolig for saa lille en Motor. De gode Fjedre i Forbindelse med dobbeltvirkende hydrauliske Støddæmpere og Vognens lave Tyngdepunkt gør, at den ligger fortrinligt paa Vejen og tager alle Kurver og Bakker som en Leg.

Synchromesh-Anordning mellem 2. og 3. Gear.

Mekaniske, indstillelige Sikkerhedsbremser med stor Bremsflade.

Vindspejl af Sikkerhedsglas. Alle Sidevinduer kan rulles ned.

Smukt og praktisk arrangeret Instrumentbrædt. Handskerum med Dør.

Fod-Kontakt til Omskiftning fra langt til kort Lys i Forlygterne.

Dobbelt Vindspejlvisker. Solid Kofanger for og bag.

JUNIOR

Tudor de Luxe Sedan

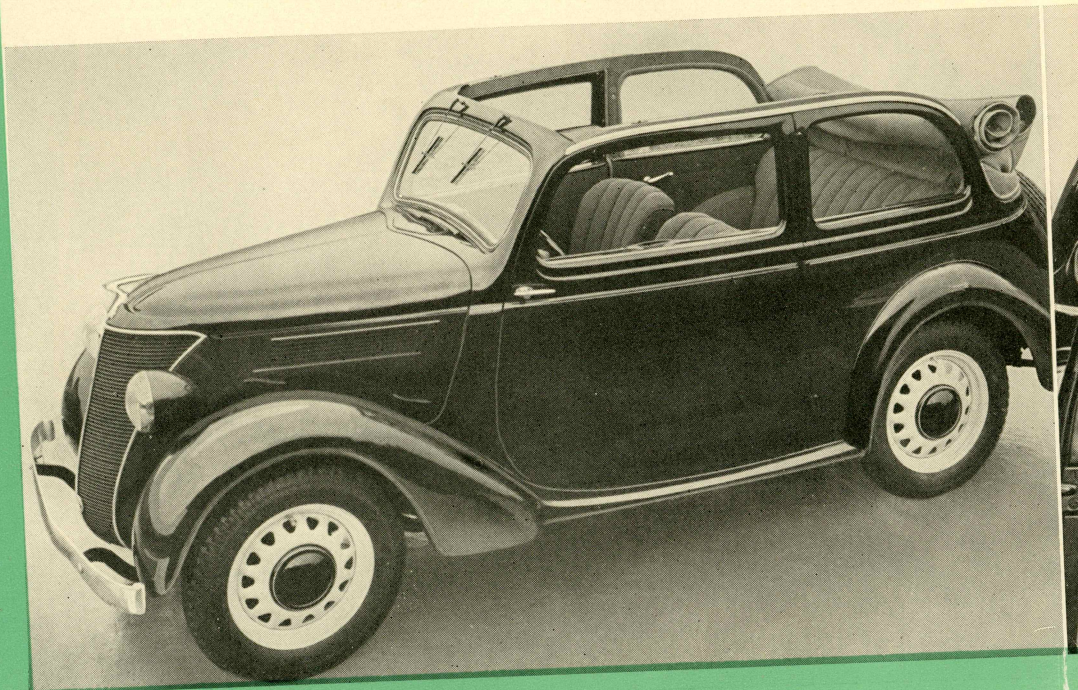


Ryglænene kan vippes fremover for at lette Ind- og Udstigning for Passagererne. Begge Forsæderne er indstillelige (forskydelige).

Cabrio-Limousine med Kaleschetaget rullet tilbage, saa man kan nyde Udsynet til den blaa Himmel, Farten og den friske Luft. Kaleschetaget slutter tæt, naar det er rullet op, og er af meget holdbart Stof.

FORD JUNIOR CABRIO-LIMOUSINE

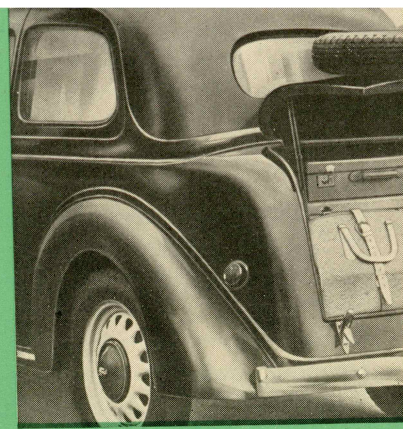
Denne Vogn adskiller sig fra Tudor de Luxe Sedan'en derved — og kun derved — at Taget er et Kalesche-Tag, som kan rulles helt tilbage. Paa denne Maade bliver Vognen en praktisk Kombination af den aabne og den lukkede Karosseritype.



1937 FORD JUNIOR

FORD JUNIOR TUDOR DE LUXE SEDAN

Der er Skønhed og Harmoni over Linierne i dette Karosseri fra den elegante V-formede Køler til Bagagerummet, der afrunder og forlænger Vognens Linier bagtil. Til Standardudstyr hører elektriske Retningsvisere, indbygget i Dørstolperne.



Det indbyggede Bagagerum til der er nem Adgang både uvendig og indvendig fra, let to-tre Kufferter etc.

De to brede Døre og store Vinduesflader gør Interiøret lyst og giver frit Udsyn for Passagererne. Betrækket er af smukt og holdbart Klæde. Sæderne har den rigtige Hældning bagud, saa alle Passagererne sidder bekvemt.

Tudor de Luxe Sedan

