



FORD JUNIOR DE LUXE

Cabrio-Limousine

1937

SPECIFIKATIONER

Motor: 4 Cylindre. Boring 63,5 m/m. Slaglængde 92 m/m. Cylinder-volumen 1157 cm³. 32 HK ved 4000 Omdr. pr. Minut. Kompression 6,6 : 1. Sideventiler. Krumtappen har 3 Lejer. Aftageligt Topstykke. Letvægtsstempler. Udskiftelige Ventil sæder i Udblæsningsventilerne. Knastakseltandhjul af Bakelit. 3-Punkt-Ophængning paa Gummi.

Smøring: Tryksmøring ved Oliepumpe til Krumtaps-, Plejstangs- og Knastaksellejerne. Cylindervægge og Stempelpinde stænksmøres.

Tænding: Batteritænding med automatisk Regulering. Batteri 6 Volt, 85 Amperetimer.

Kobling: Enkeltplade-Tørkobling.

Gearkasse: 3 Gear fremad med Synchromesh-Anordning.

Udvekslingsforhold:	1. Gear	3,071 : 1
	» 2. »	1,765 : 1
	» 3. »	1 : 1
	» Bak »	4,012 : 1

Bagaksel: Spiralskaaret Spidshjul. Udvekslingsforhold 5,5 : 1. Monteret paa Rullelejer.

Køler: Thermosyphon-Køler. Kapacitet: 7 Liter.

Brændselssystem: Benzintank bag i Vognen. Kapacitet 30 Liter. Karburator med Faldtilførsel og Startanordning. Benzinpumpe af Membrantypen, drives fra Knastakslen. Benzinmaaler paa Instrumentbrædtet.

Styretøj: Snekke og Sektor. Udvekslingsforhold 10 : 1. Drejeradius 5 m.

Affjedring: Tværfjedre for og bag. Forfjederen ligger foran Foråkslen, Bagfjederen bag Bagåkslen. Hydrauliske, dobbeltvirkende Støddæmpere for og bag.

Hjul: Pressede Staalhjul. Gummi: 5,00 × 16.

Bremser: 4-Hjuls indvendige Expansionsbremser med samlet Bremseflade 839 cm². Haandbremsen virker paa Baghjulene.

Lys: Forlygter med kort og langt Lys og Parkeringslys. Omskifter-Fodkontakt. Loftsls og Instrumentbrædtlampe.

Instrumentbrædt: Amperemejer. Speedometer med Kilometertæller. Benzinmaaler.

Karosseri: Vindspejl af Sikkerhedsglas. Torpedoventilationsklap med Greb under Instrumentbrædtet. Orienteringsspejl. Indstillelige og sammenfoldelige Forsæder. Værktøjskasse under Motorhjælmen.

Standard-Udstyr: Dobbelt Vindspejlviker. Kofanger for og bag. Kombineret Stop- og Baglygte. Elektriske Retningsvisere, indbygget i Dørstolperne. Handskerum med Dør.

Vigtige Maal:

Hjulafstand	2,286 m
Sporvidde	1,143 »
Største Længde inkl. Kofanger	4,000 »
Største Bredde	1,450 »
Største Højde	1,600 »
Mindste Højde over Vejen	0,215 »
Vægt inkl. Vand og Brændsel ca.	800 kg

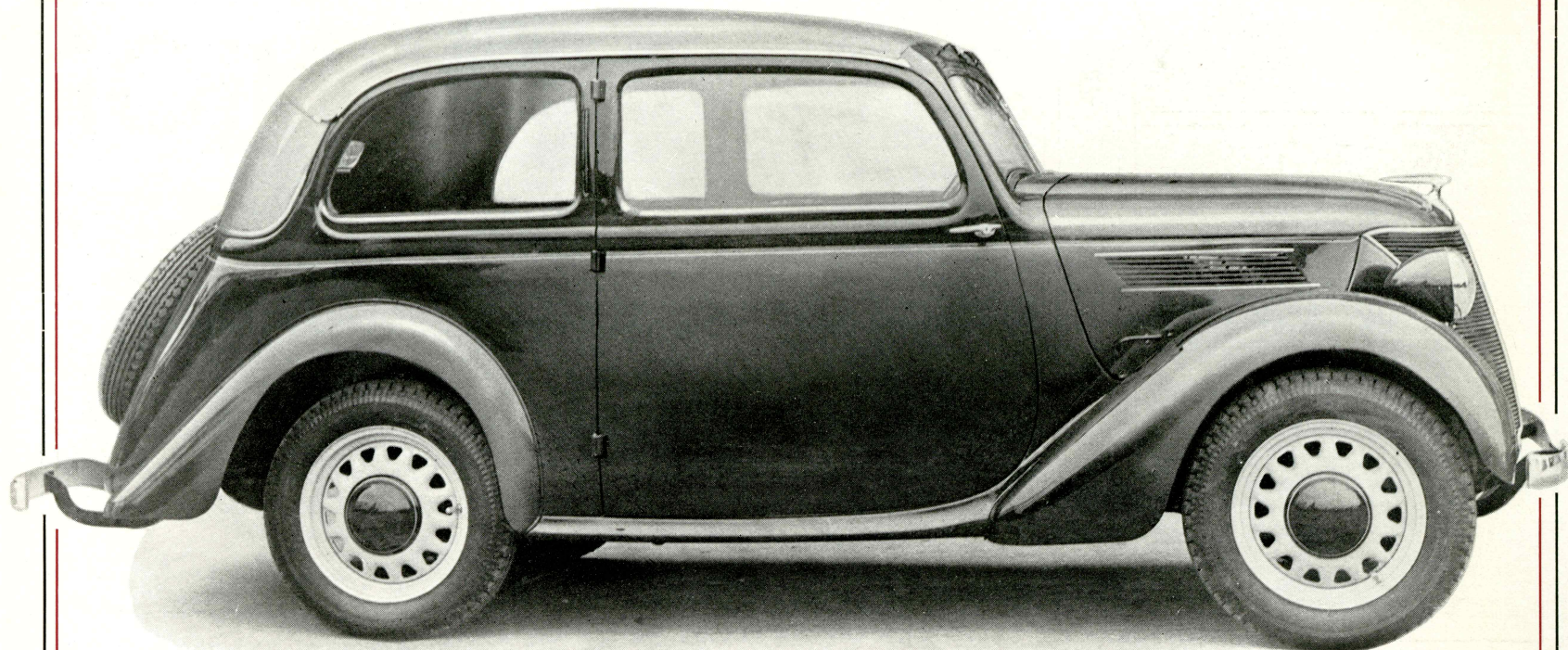
Ford Motor Company forbeholder sig Ret til Ændringer i Konstruktion og Specifikationer samt Priser uden Varsel.

Cabrio
DR

udor de Luxe
Company en
elsen med en
Økonomi og
iget efter det

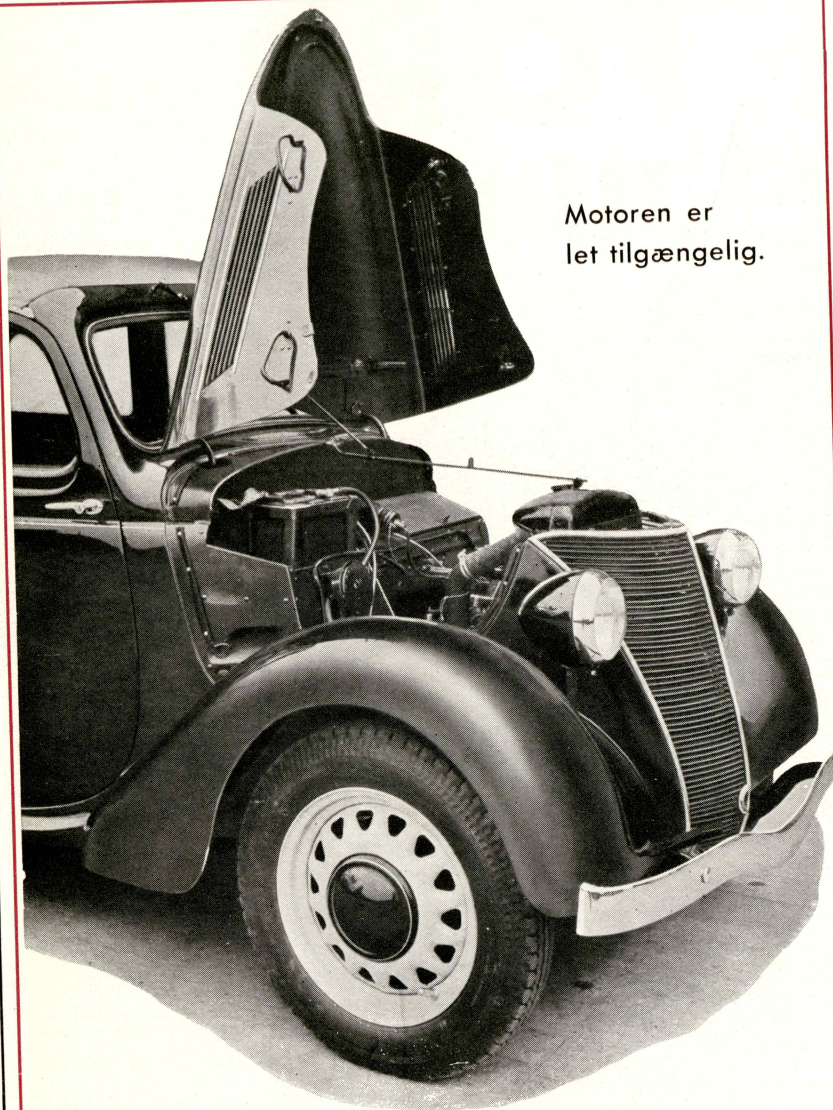
de store Ford
st buet Køler-
et Overdelen
rpedoen, me-
Sidestykkerne
som danner
ets vandrette

CABRIO-LIMOUSINE



FORD JUNIOR CABRIO - LIMOUSINE

Denne Vogn adskiller sig fra de lukkede ved, at Taget er et Kalesche-Tag, som kan rulles helt tilbage. Paa denne Maade bliver Vognen en praktisk Kombination af den aabne og den lukkede Karosseritype.



Motoren er
let tilgængelig.

FORD *Cabrio* JUNIOR

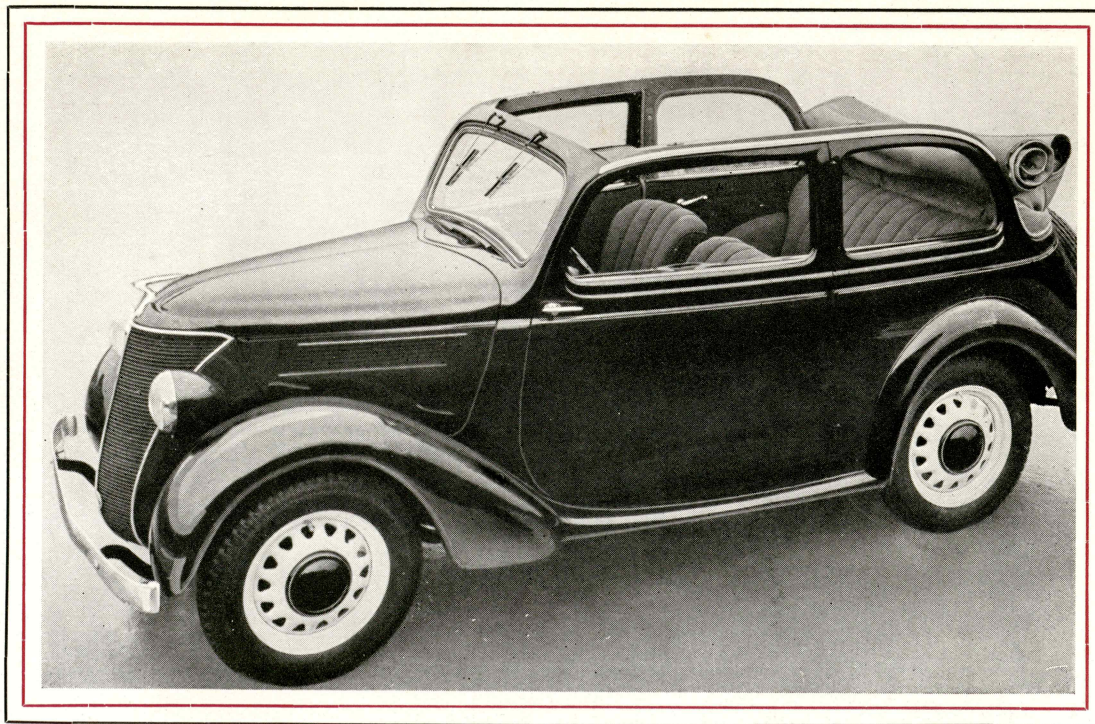
Med Ford Junior Cabrio-Limousine og Tudor de Luxe Sedan for 1937 introducerer Ford Motor Company en ypperlig Kvalitetsvogn af Mellemstørrelsen med en betydelig Motorstyrke, en fremragende Økonomi og særprægede smukke Karosserityper, bygget efter det moderne Strømlinieprincip.

Kølerens karakteristiske Form er som paa de store Ford V-8 Modeller for 1937 med et kraftigt, let buet Kølergitter. Motorhjælmen aabnes foroven, idet Overdelen er forsynet med Hængsler bagtil paa Torpedoen, medens Kølerfiguren tjener som Haandtag. Sidestykkerne i Motorhjælmen har vandrette Gæller, som danner en naturlig Forlængelse af Kølergitterets vandrette Ribber.

Forreste Ryglæn kan vippes fremover for at lette Ind- og Udstigning for Passagererne. Begge Forsæderne er indstillelige (forskydelige).



I Bagenden af Vognen er indbygget et rummeligt Bagagerum, som er tilgængeligt, naar Bagsædets Ryg kippes fremover.

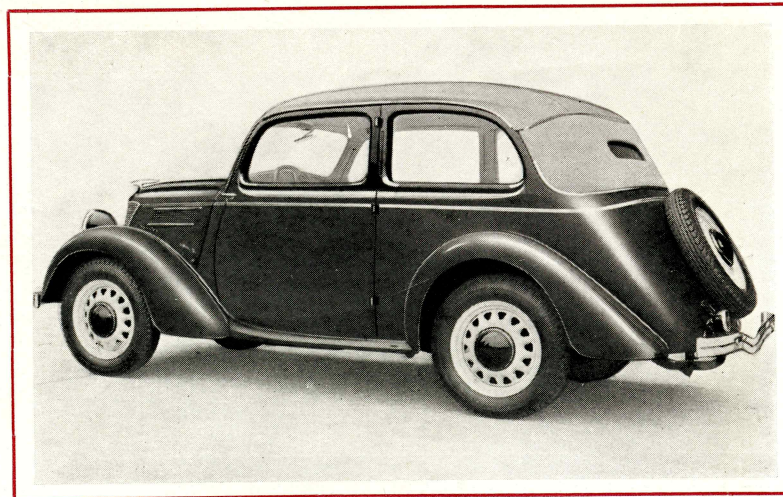


Cabrio-Limousine med Kaleschetaget rullet tilbage, saa man kan nyde Udsynet til den blaa Himmel, Farten og den friske Luft. Kalesche-Taget slutter tæt, naar det er rullet op, og er af meget holdbart Stof.

rio-Limousine for 1937

Denne elegante Vogn af Mellemsørrelsen forener den aabne og den lukkede Vogns Bekvemmeligheder. Kaleschen, som i opslaaet Tilstand slutter tæt og sikkert, kan let slaas ned, saa Vognens Passagerer kan nyde Sol og frisk Luft uden at generes af Træk. Det indvendige Udstyr er smukt og smagfuldt. Hjulene er svære, pressede Staalhjul med 5 X 16" Gummi.

Ford Junior de Luxe Motoren yder op til 32 HK og giver Vognen en Tophastighed af 105 km i Timen med et Benzinforbrug paa omkring 8 Liter pr. 100 km. Dens Accelerationsevne er utrolig for saa lille en Motor. De gode Fjedre i Forbindelse med dobbeltvirkende hydrauliske Støddæmpere og Vognens lave Tyngdepunkt gør, at den ligger fortrinligt paa Vejen og tager alle Kurver og Bakker som en Leg.



Synchromesh-Anordning mellem 2. og 3. Gear.

Mekaniske, indstillelige Sikkerhedsbremser med stor Bremseflade.

Vindspejl af Sikkerhedsglas. Alle Sidevinduer kan rulles ned.

Smukt og praktisk arrangeret Instrumentbrædt. Handskerum med Dør.

Fod-Kontakt til Omskiftning fra langt til kort Lys i Forlygterne.

Dobbelt Vindspejlvisker. Solid Kofanger for og bag.