

# FORD

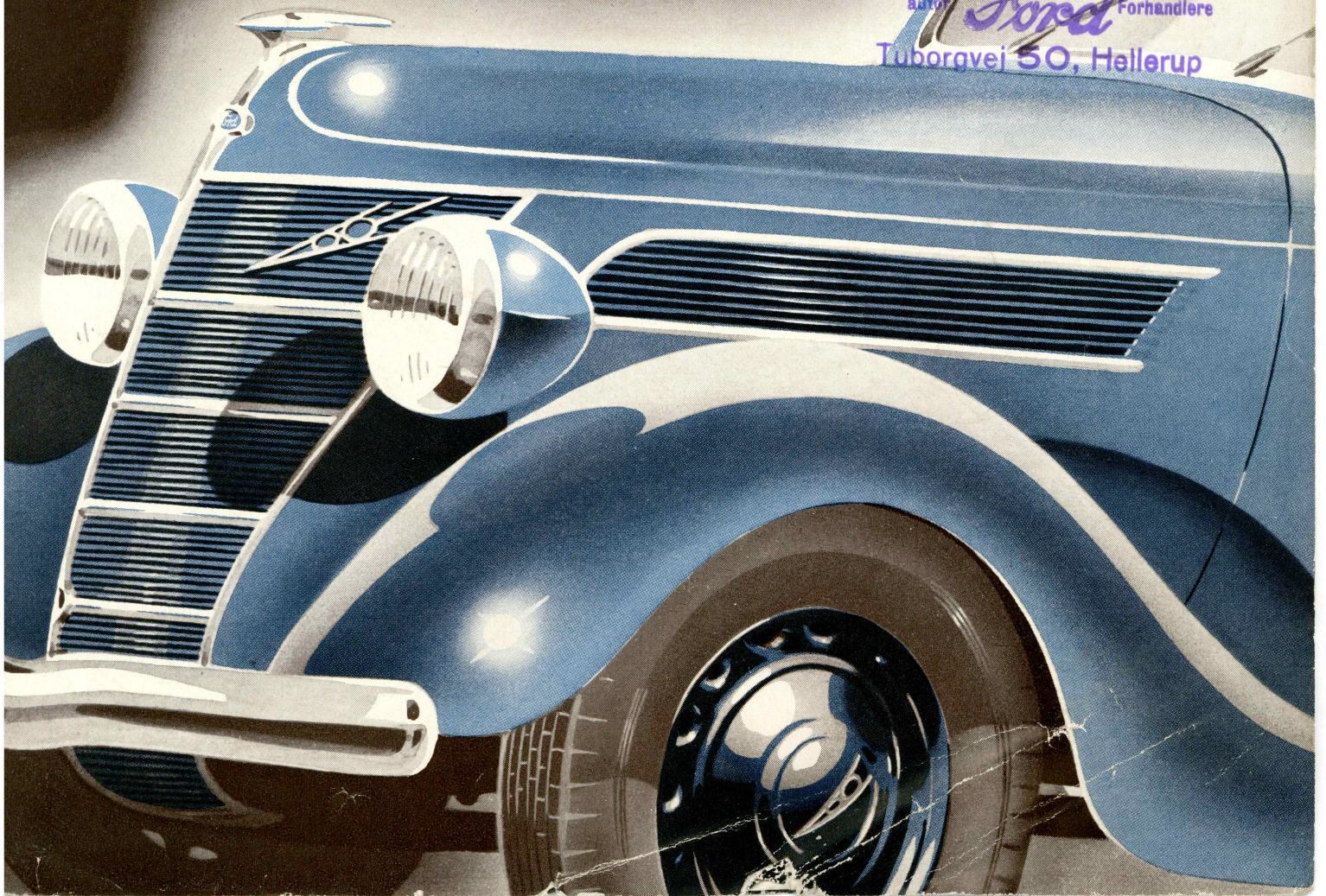
# PERSON-<sup>og</sup> VAREVOGN

# 112<sup>DD</sup> <sup>og</sup> 124<sup>DD</sup>

GRUE & CO

autor *Ford* Forhandlere

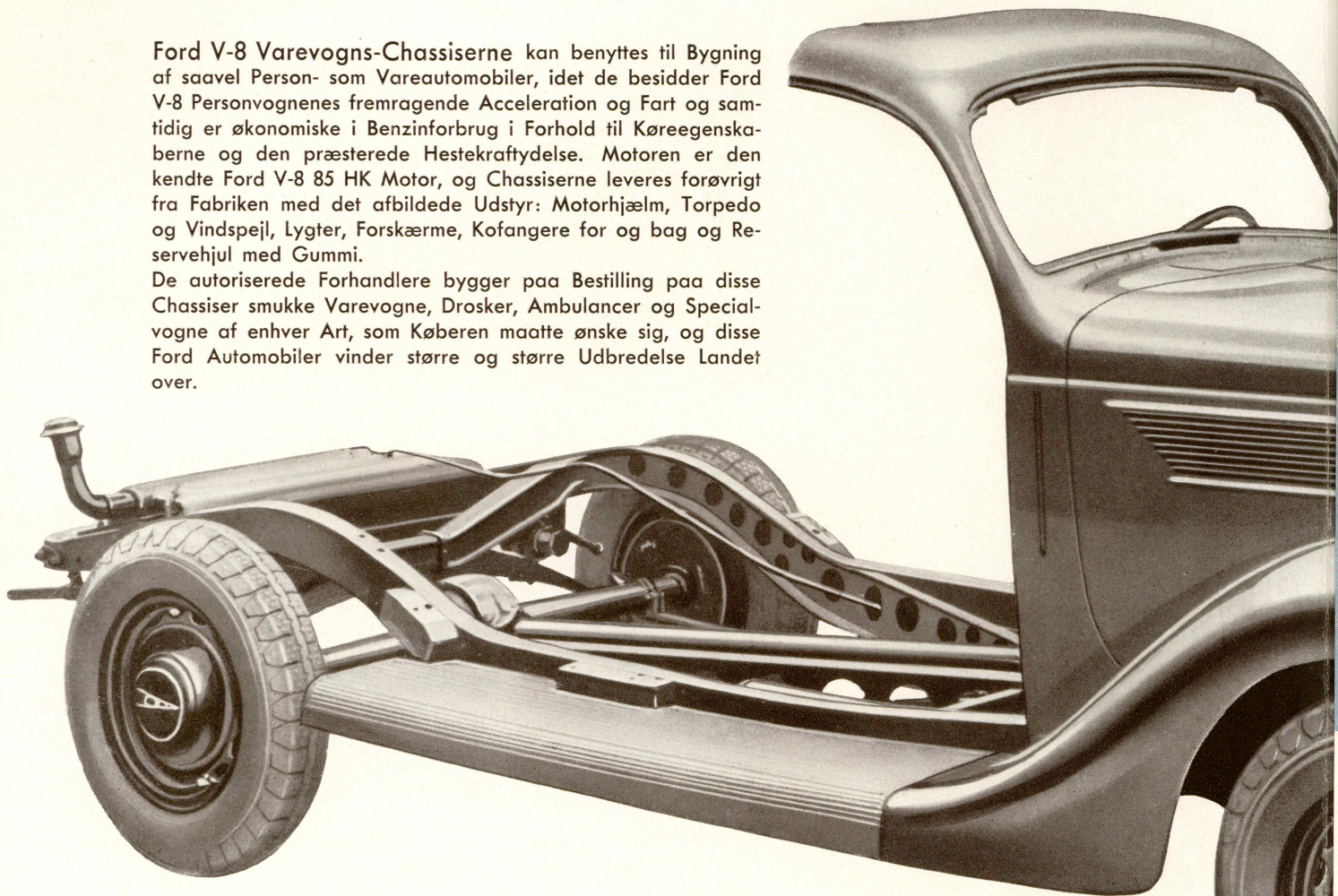
Tuborgvej 50, Hellerup



# 112" og 124" Per Va

Ford V-8 Varevogns-Chassiserne kan benyttes til Bygning af saavel Person- som Vareautomobiler, idet de besidder Ford V-8 Personvognenes fremragende Acceleration og Fart og samtidig er økonomiske i Benzinforsbrug i Forhold til Køreegenskaberne og den præsterede Hestekraftydelse. Motoren er den kendte Ford V-8 85 HK Motor, og Chassiserne leveres forøvrigt fra Fabriken med det afbildede Udstyr: Motorhjælm, Torpedo og Vindspejl, Lygter, Forskærme, Kofangere for og bag og Reservehjul med Gummi.

De autoriserede Forhandlere bygger paa Bestilling paa disse Chassiser smukke Varevogne, Drosker, Ambulancer og Specialvogne af enhver Art, som Køberen maatte ønske sig, og disse Ford Automobiler vinder større og større Udbredelse Landet over.



g. 1.

Fig. 2.

Fig. 3.

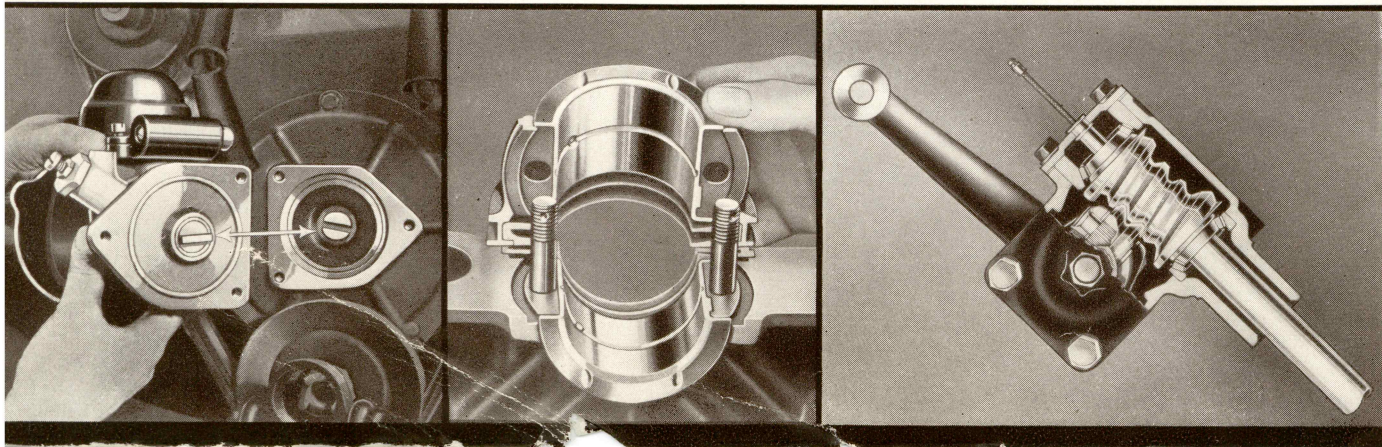
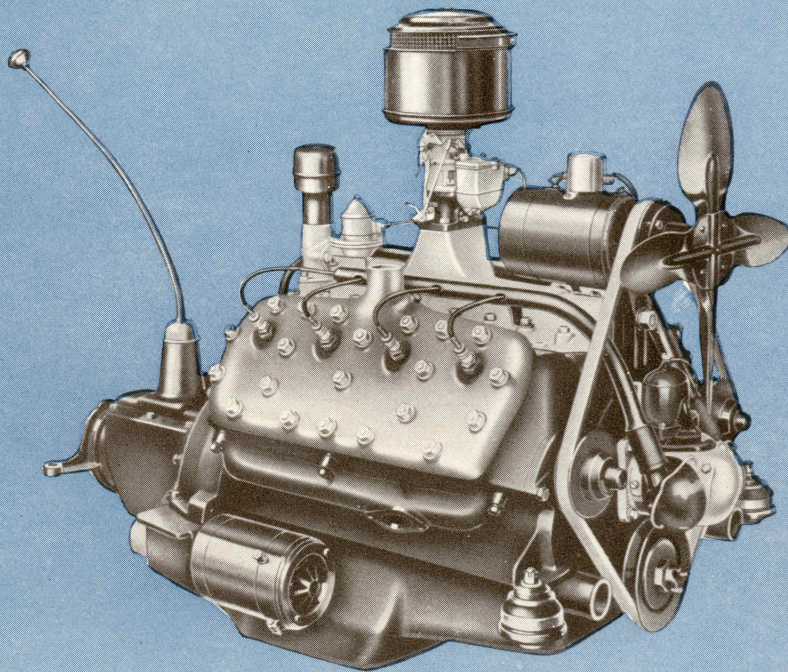


Fig. 1. Str.  
Knastaksl.  
Tænding  
ved Rem

# FORD V-8 MOTOR

# 85 HK



## SPECIFIKATIONER

Motor: 8 Cylinder, V. 90°.

<b>Boring</b> .....	77,8 mm	<b>Kølesystemet</b> .....	Køleren rummer 21 Liter Vand. 2 Centrifugalvandpumper.
<b>Slaglængde</b> .....	95,3 mm	<b>Oliesystemet</b> .....	Krumtapshusets Oliemængde 4¾ Liter. Tryksmøring ved Tandhjulpumpe.
<b>Cylindervolumen</b> .....	3622 cm <sup>3</sup>	<b>Batteri</b> .....	6 Volt — 100 Amperetimer ved 20 Amp. Afladningsstrøm.
<b>Kompressionsforhold</b> .....	6,12 — 1.	<b>Kobling</b> .....	Centrifugaltype, Enkeltplade med fjedrende Tørplade.
<b>Bremsehesterkræfter</b> .....	85 HK ved 3800 Omdr./Min.	<b>Transmission</b> .....	3 Gear frem, 1 bak. Synkroniseret Glidertype med spiralskaarne Tandhjul for alle Gear.
<b>Vridningsmoment</b> .....	20 kgm ved 2000 Omdr./Min.	<b>Smøring</b> .....	Gearkasseolie. Oliemængde 1¼ Liter.
<b>Tændingsystem</b> .....	Højspændt Batteritænding med automatisk Tændingsregulering.	<b>Motornummer</b> .....	er ogsaa Fabrikationsnummeret og stemplet oven paa Motoren i venstre Side.
<b>Benzinsystem</b> .....	Benzintanken kan rumme 53 Liter. Elektrisk Benzinmaaler. Down Draft dobbelt Karburator med Lyddæmper og Luftrenser. Benzinpumpe af Membrantypen.		

# SPECIFIKATIONER

## Ford V-8 Chassis 112" og 124" Hjulafstand.

Model	G 81 C	G 814 C
Hjulafstand .....	112" — 2845 mm	124" — 3150 mm
Sporvidde for .....	1420 mm	1420 mm
Sporvidde bag .....	1478 mm	1478 mm
Overhæng Chassisramme .....	760 mm	760 mm
Mindste Afstand fra Vejbanen .....	215 mm	215 mm
Styretøj Udveksling .....	18,2 : 1	18,2 : 1
Drejeradius højre og venstre .....	6 m	6,5 m
Bagaksel Udveksling .....	4,11 : 1	4,11 : 1
Fælg Størrelse .....	16" × 4"	16" × 4"
Dækstørrelse for og bag .....	600 × 16 — 6 Lag	650 × 16 — 6 Lag
Lufttryk for og bag .....	30 lbs.	30 lbs.
Chassisets Egenvægt med Olie .....	975 kg	1025 kg
Chassisets Egenvægt fordeler sig med:		
paa Forakslen .....	625 kg	650 kg
paa Bagakslen .....	350 kg	375 kg
Tilladte Chassisbelastning .....	1175 kg	1100 kg
Største tilladte Vægt med fuld Belastning .....	2150 kg	2150 kg
Vægt af alm. lukket Varekarosseri .....	ca. 325 kg	ca. 400 kg
Største tilladte Belastning paa Bagakslen .....	1500 kg	1500 kg
Karosseriets Midte skal ligge .....	mindst 50 mm foran Bagakslen	lodret over eller foran Bagakslen
Beregnes for Vand og Benzin .....	50 kg	50 kg
Beregnes for 1 Person .....	75 kg	75 kg
— - 2 Personer .....	150 kg	150 kg
Lukket Varekarosseri alm. Maal:		
Længde fra Førersædets bageste Kant .....	1900 mm	2300 mm
Indvendig Bredde .....	1400 mm	1400 mm
Indvendig Højde .....	1250 mm	1250 mm
Vognens største Længde uden bageste Kofanger ..	4550 mm	4900 mm
Vognens alm. udvendige Bredde .....	1800 mm	1800 mm
Vognens alm. udvendige Højde .....	2100 mm	2100 mm

Ret til Forandringer i Specifikationer og Priser uden Varsel forbeholdes.

**FORD MOTOR COMPANY A/S**

# erson- og revogns Chassis

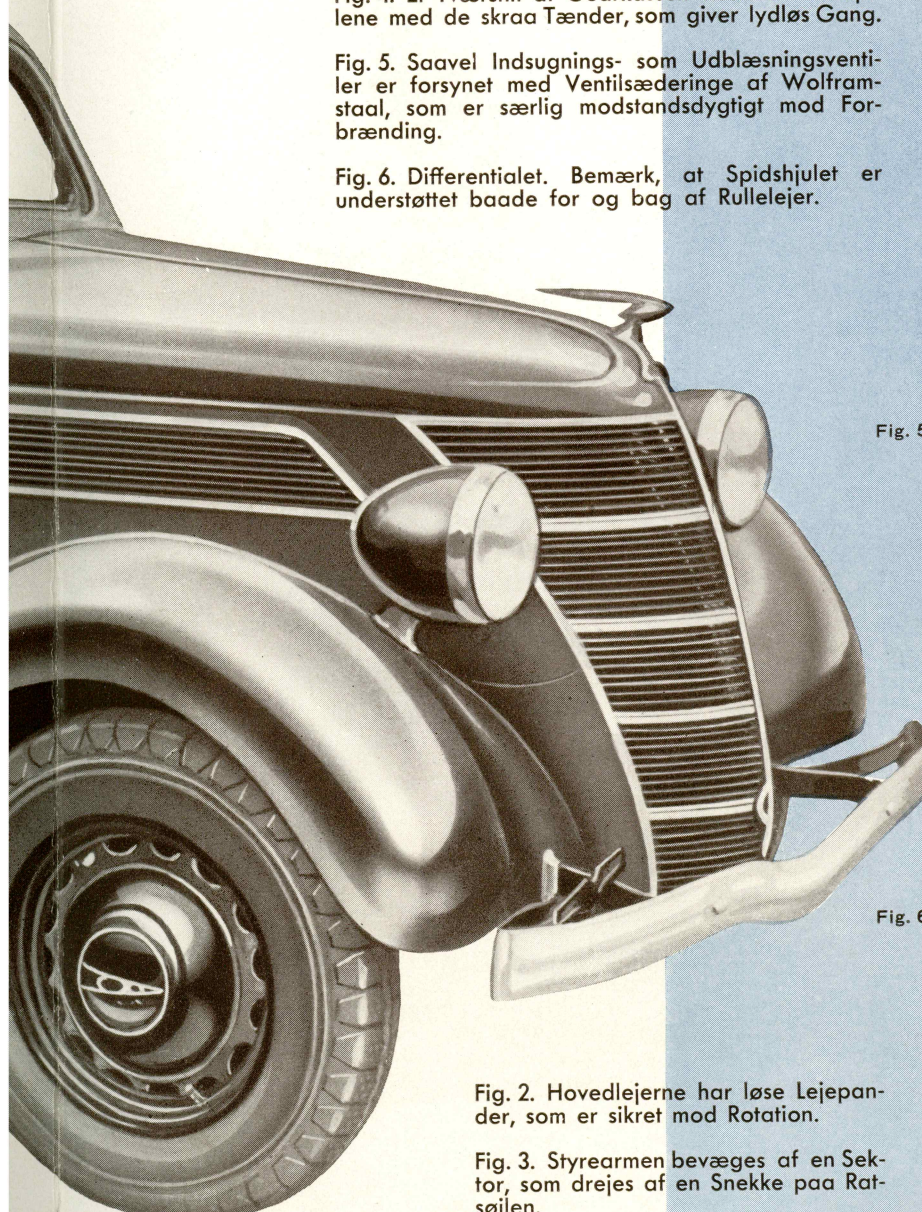


Fig. 4. Et Tværsnit af Gearkassen visende Tandhjulene med de skraa Tænder, som giver lydløs Gang.

Fig. 5. Saavel Indsugnings- som Udblæsningsventiler er forsynet med Ventilæderinge af Wolframstaal, som er særlig modstandsdygtigt mod Forbrænding.

Fig. 6. Differentialet. Bemærk, at Spidshjulet er understøttet baade for og bag af Rullelejer.

Fig. 4.

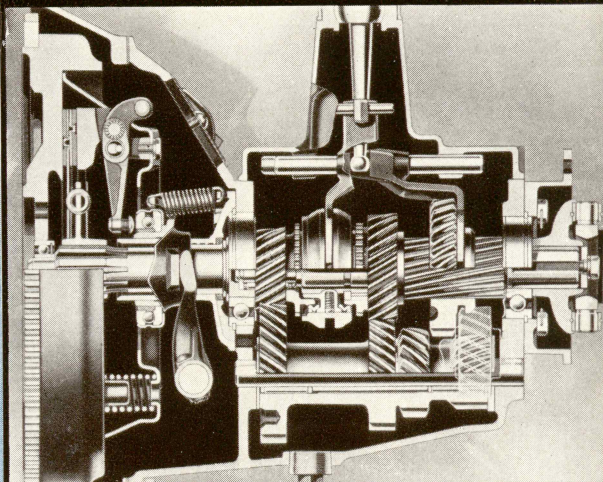


Fig. 5.

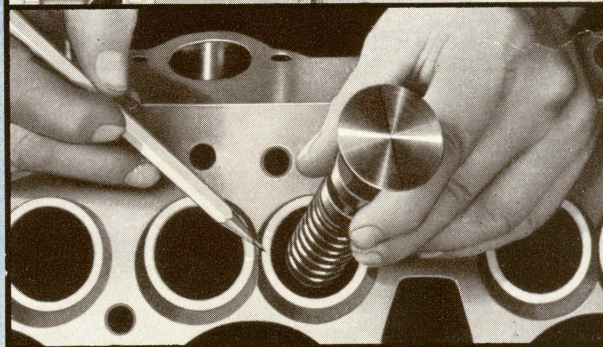


Fig. 6

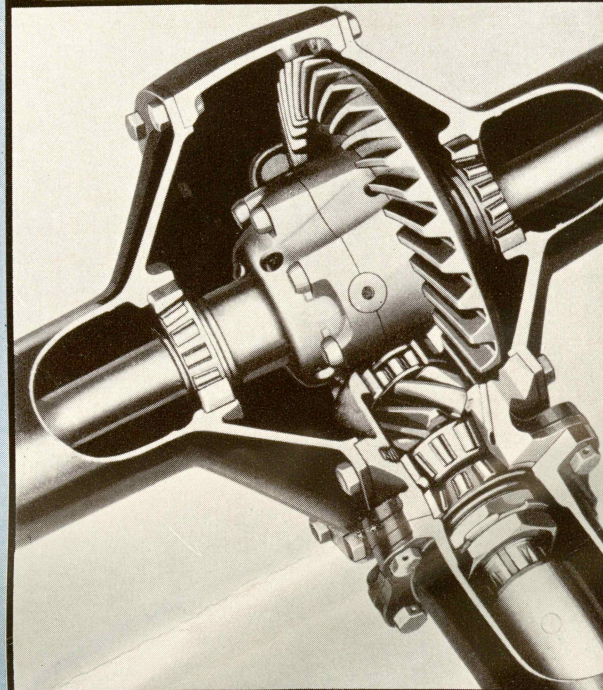


Fig. 2. Hovedlejerne har løse Lejepander, som er sikret mod Rotation.

Fig. 3. Styrearmen bevæges af en Sektor, som drejes af en Snekke paa Ratsøjlen.

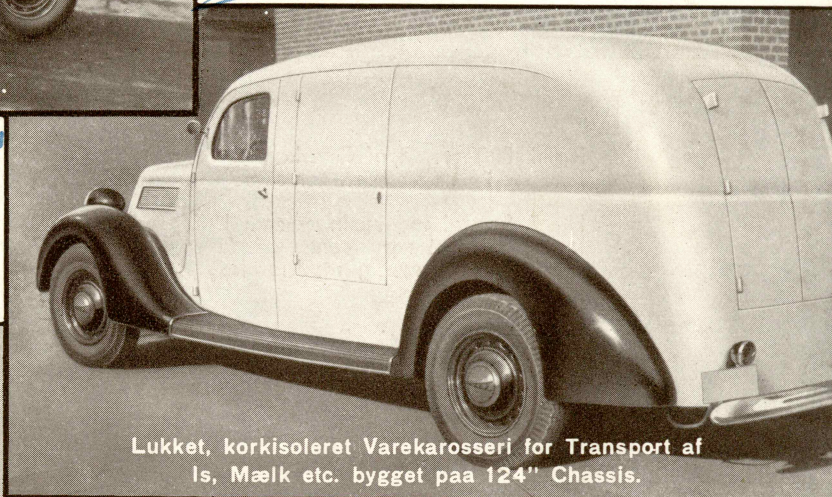
1. Strømfordeleren er direkte forbundet med stakslen. Endingen kan derfor aldrig blive forrykket som Rem- eller Kædetræk.



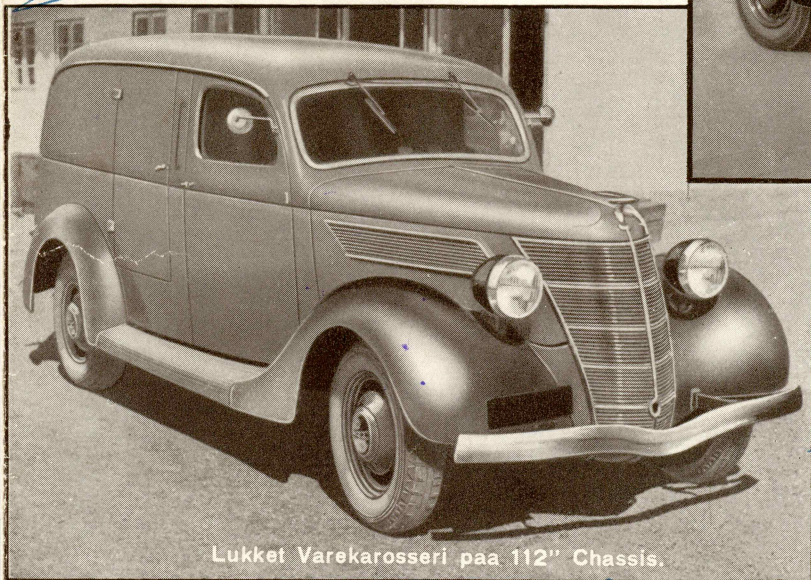
Lukket Varekarosseri paa 112" Chassis.

# FORSKELLIGE KAROSSERTYPER

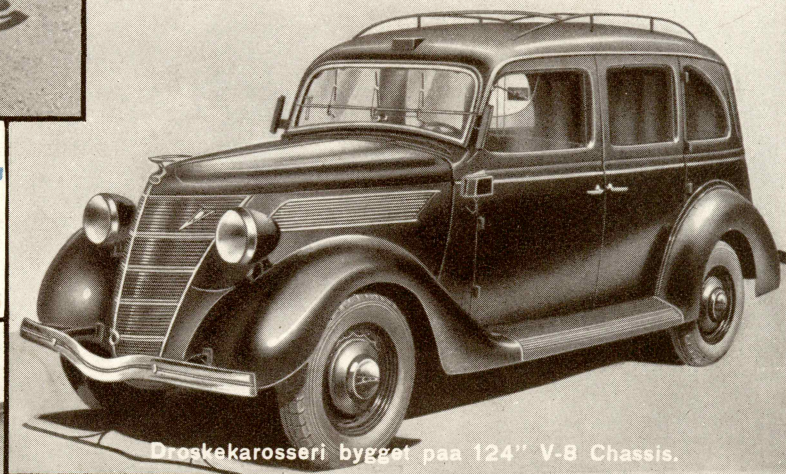
bygget paa  
112" og 124" V-8 Chassis.



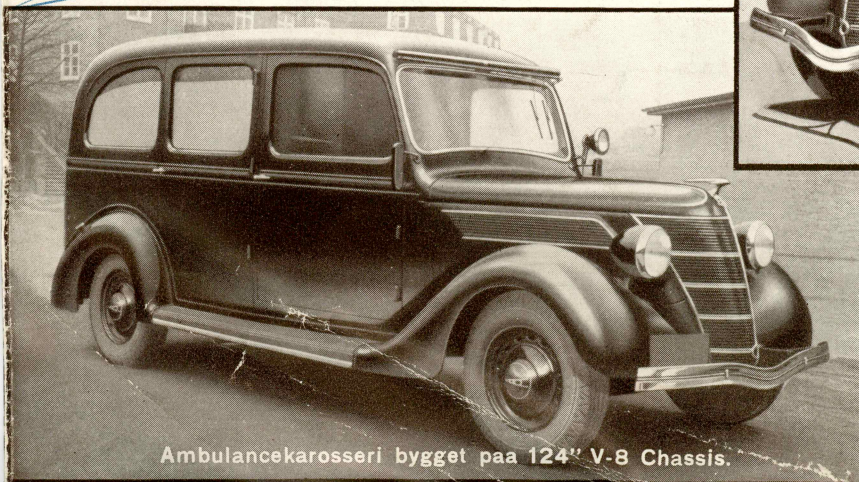
Lukket, korkisoleret Varekarosseri for Transport af  
Is, Mælk etc. bygget paa 124" Chassis.



Lukket Varekarosseri paa 112" Chassis.



Droskekarosseri bygget paa 124" V-8 Chassis.



Ambulancekarosseri bygget paa 124" V-8 Chassis.

