

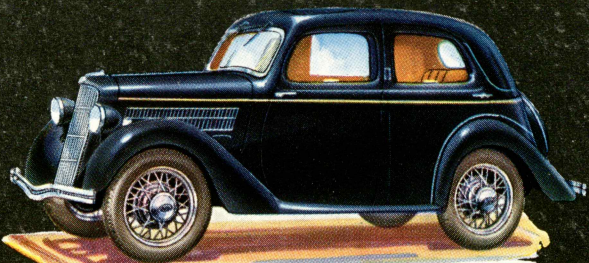


*De Luxe..
Standard..*

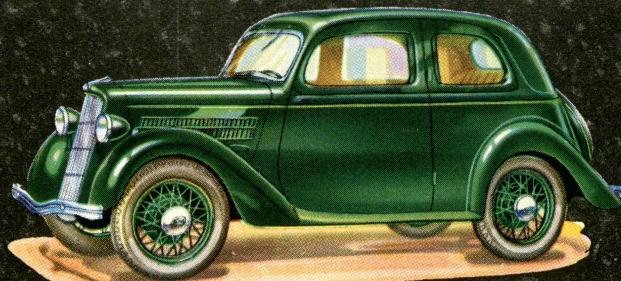
BENT MACKEPANG
SOLØSEVEJ 53
GENTOFTE

Ford
JUNIOR ✦

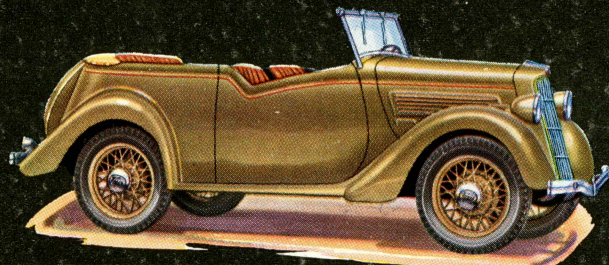




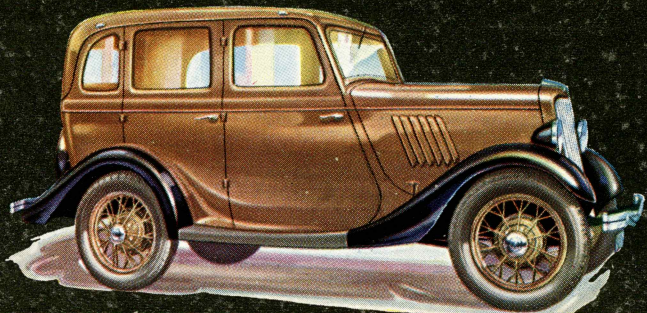
FORD JUNIOR DE LUXE 4 DØRS SEDAN



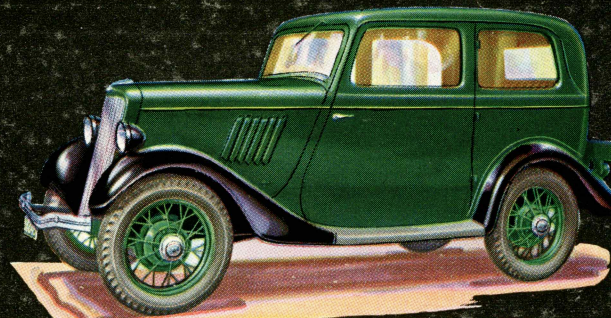
FORD JUNIOR DE LUXE 2 DØRS SEDAN



FORD JUNIOR DE LUXE PHAETON



FORD JUNIOR STANDARD 4 DØRS SEDAN



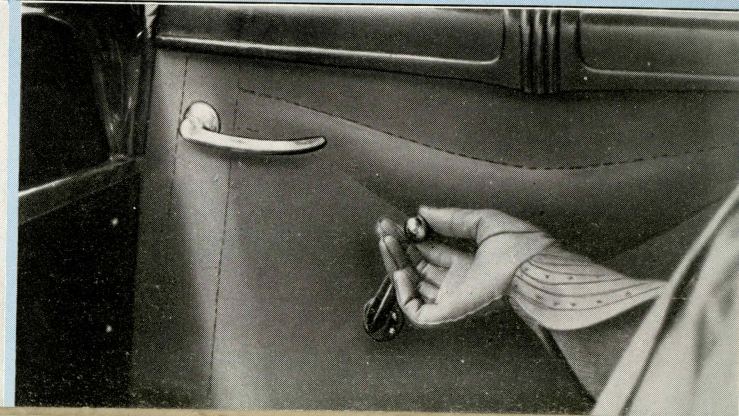
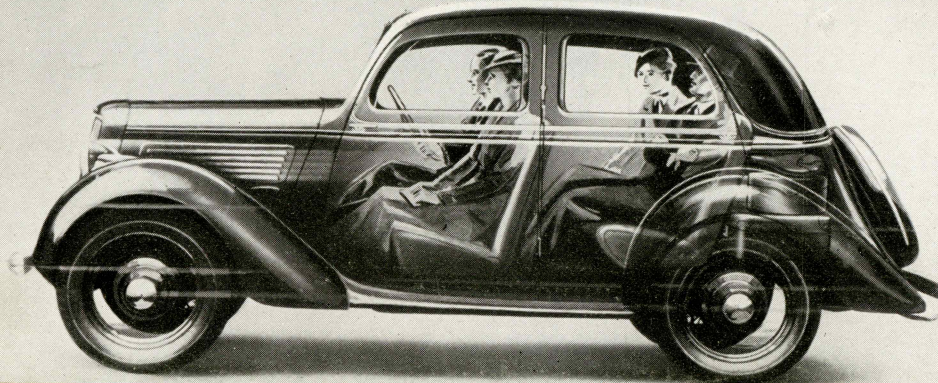
FORD JUNIOR STANDARD 2 DØRS SEDAN

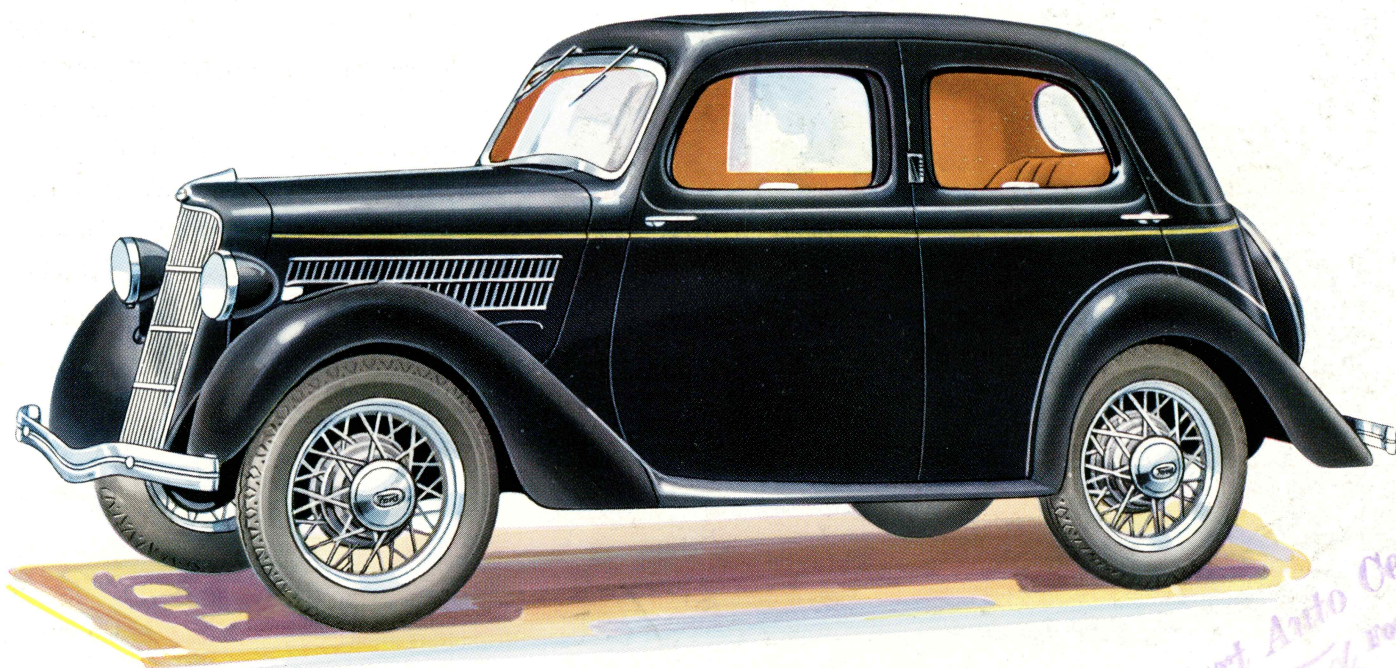


KOMFORT

Alle Passagererne i FORD JUNIOR DE LUXE sidder mageligt og komfortabelt. Prøv selv at tage Plads paa For- eller Bagsædet, og De vil opdage, at Vognen er langt mere rummelig, end den ser ud til! De vil ogsaa forbavses over den Tryghed, som føles i Vognen selv under stor Hastighed og paa daarlig Vej. Dette skyldes blandt andet at alle Sæderne er anbragt mellem Akslerne, hvorved Passagerernes Vægt fordeles paa den mest ideelle Maade, samt FORDs specielle Fjedersystem, som bevirker at alle Stød fra Vejbanen optages og absorberes af Støddæmperne og Fjederne.

FORDs trækfri Ventilation sørger for frisk Luft i Vognen uden Gene for Passagererne.



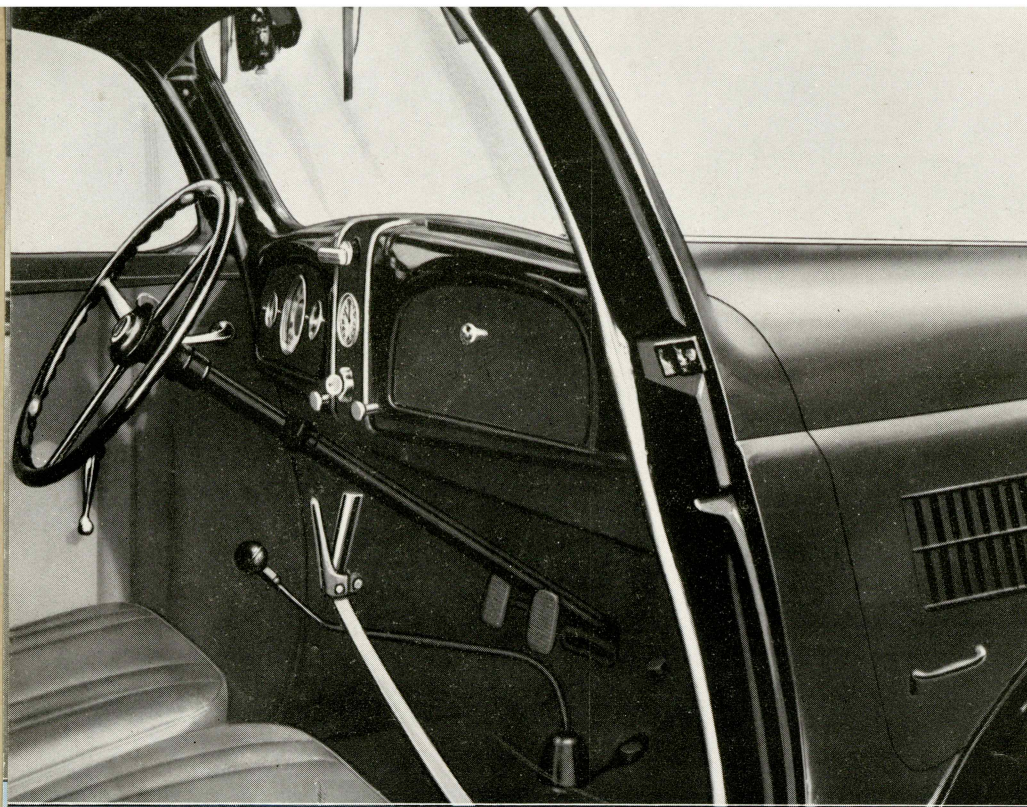


FORD JUNIOR DE LUXE

4-DØRS SEDAN

En elegant lille Familievogn med 4 Døre, saa Passagererne paa Bagsædet ikke behøver at ulejlige Passagererne paa Forsædet ved Ind- og Udstigning. Denne Vogn er udstyret med indbygget elektrisk Retningsviser, dobbelt Vindspejlsviser, Ur, Reservehjulsovertræk af Metal og trækfrit Ventilationssystem. Bagagerum findes bag Bagsædets Ryg, og Førersædet er indstilleligt.

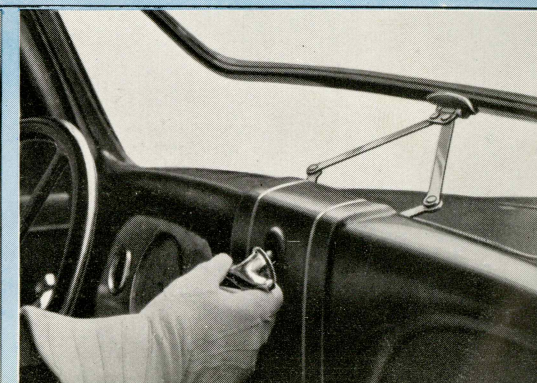
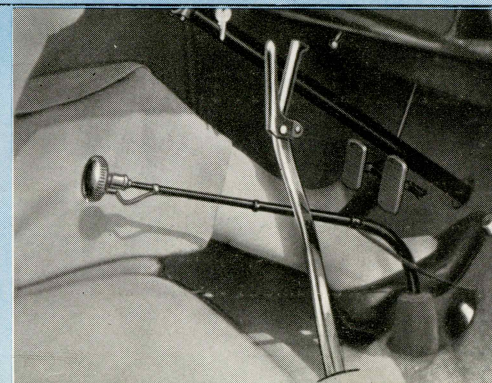
Middelfart Auto Central
Automatisk Ford Forhandler

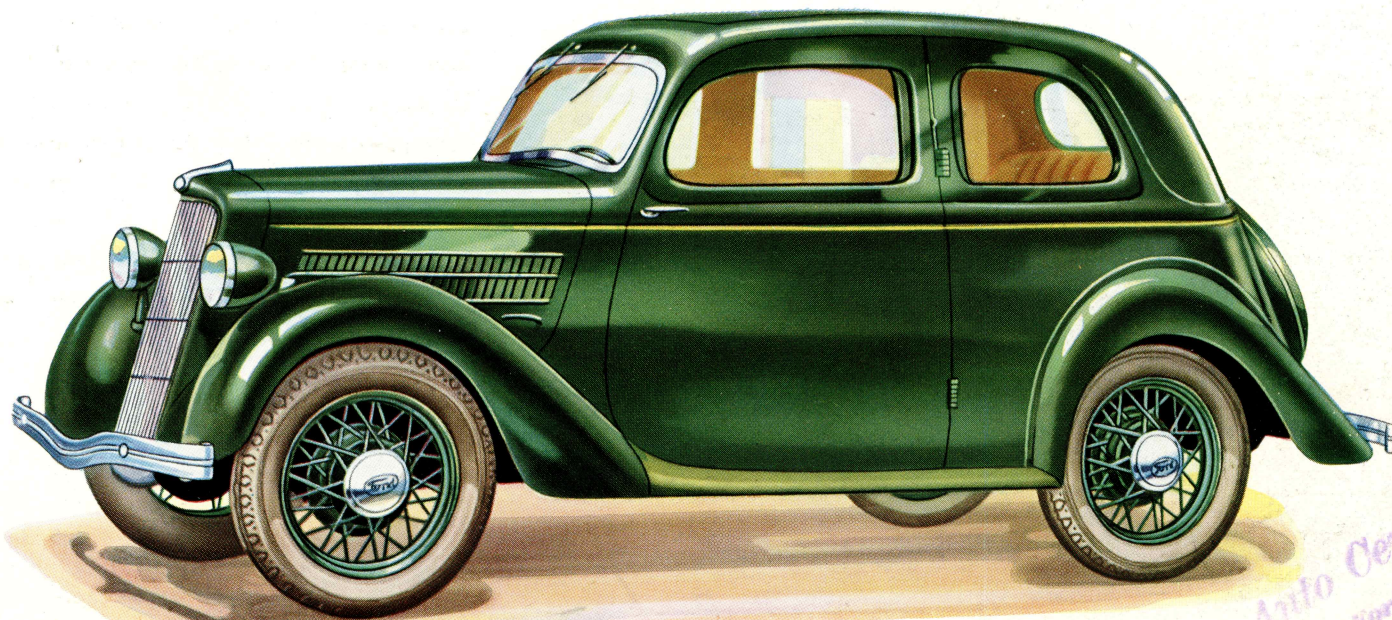


SIKKERHED

Sikkerhed i hver Detalje præger FORD JUNIORS Konstruktion. Det er en **let** Vogn, men ingenlunde en spinkel Vogn. Karosseriet er helt af Staal. De kraftigt virkende 4-Hjuls Bremses standser Vognen hurtigt og blødt ved et let Tryk paa Bremsespedalen. Det synkroniserede Gearskifte og den bekvemt anbragte Gearstang gør det let at manøvrere en Junior De Luxe. Retningsviserne betjenes ved en Kontakt, der er anbragt paa selve Rattet. Instrumentbrædtet er indirekte belyst, Nedblændingsknappen er placeret til venstre for Koblingspedalen og betjenes med Foden, saaledes at Lyset kan blændes ned, uden at Hænderne fjernes fra Rattet.

I Bagagerummet bagtil i JUNIOR DE LUXE er der Plads til et Par Kufferter, Tasker, Frakker o. l.



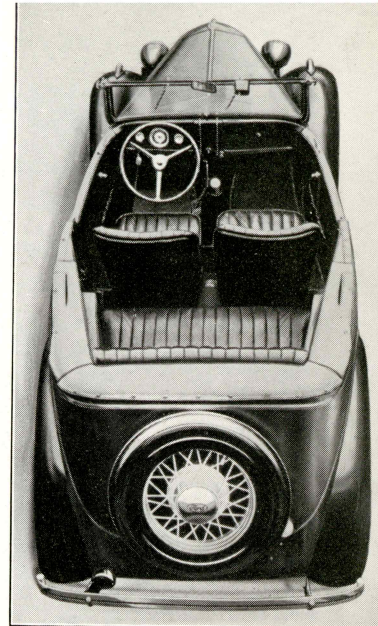
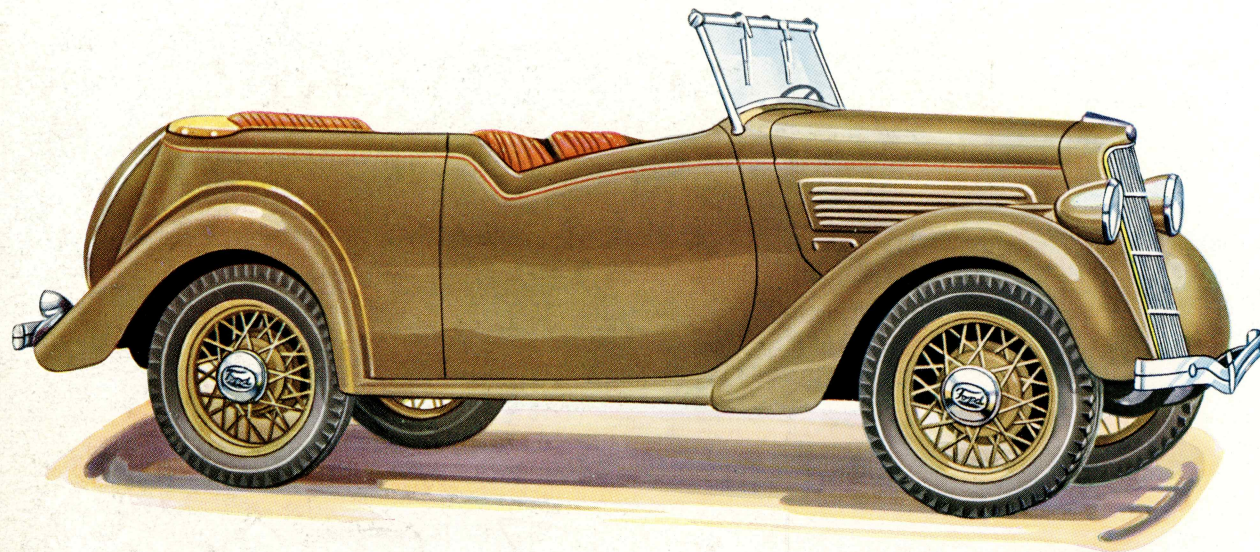


*Middelfart Auto Central
Assureret Ford forhandler*

FORD JUNIOR DE LUXE

2-DØRS SEDAN

En rummelig og bekvem Vogn for 4 Personer. Det sikkerhedsvejsede Staalkarosseri har moderne Linier og en usædvanlig Styrke. Polstringen er af holdbart Betræk i vel afstemte Farver. Læderbetræk kan faas mod et mindre Tillæg i Prisen, ligeledes kan Solskins-tag leveres paa alle Junior Vogntyper mod et mindre Pristillæg.



Dette Billede giver et godt Indtryk af Pladsforholdene.

FORD JUNIOR DE LUXE PHAETON

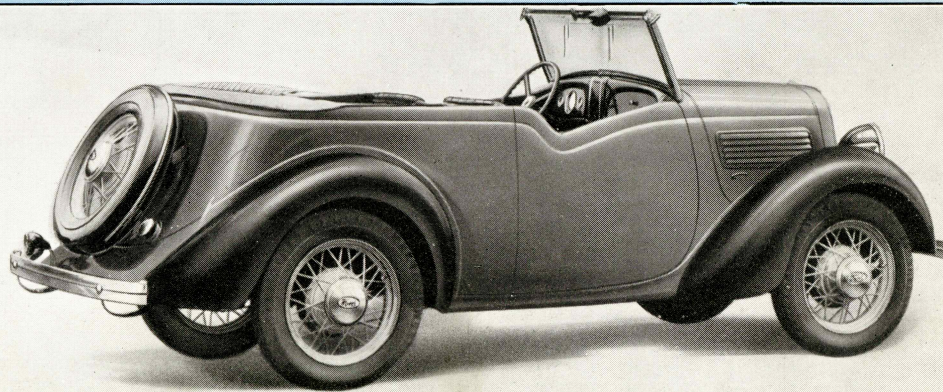
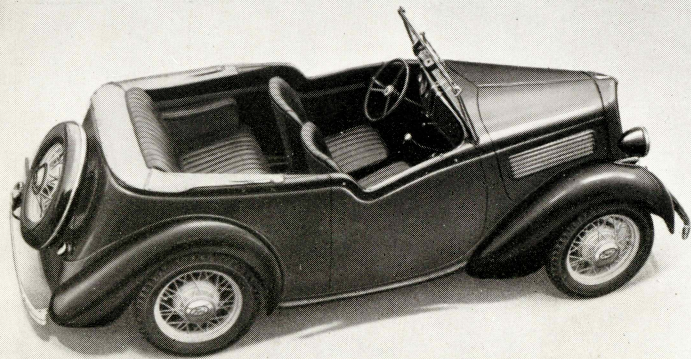
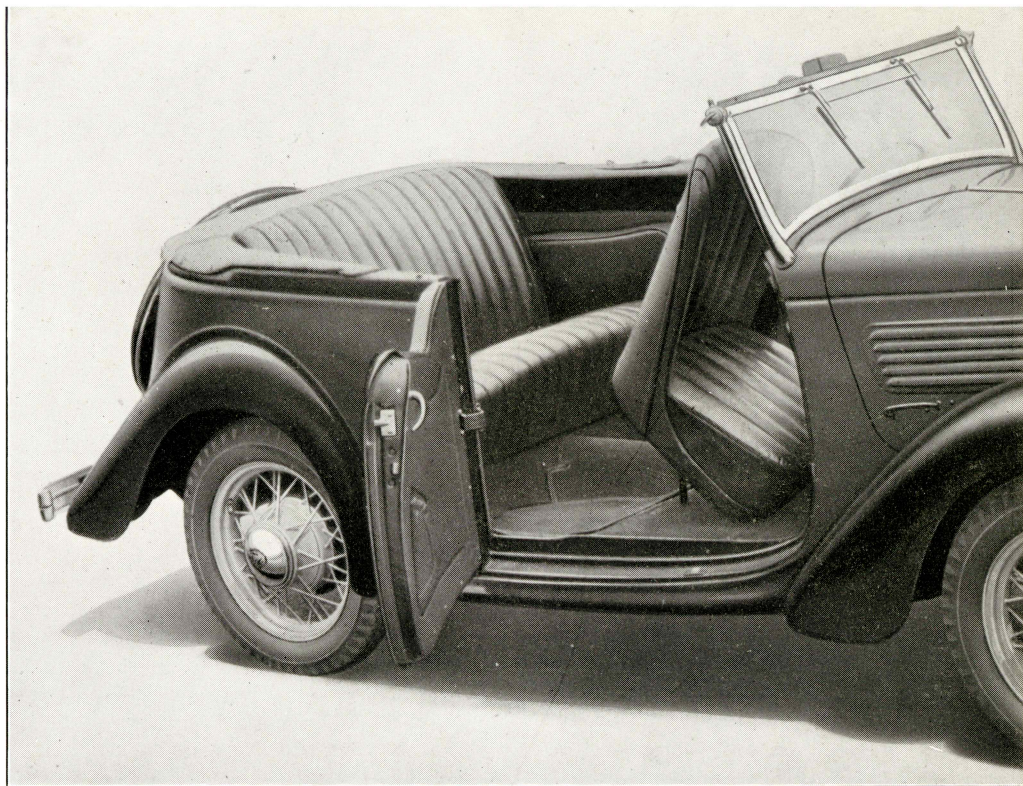
Sportsmandens Vogn – i denne aabne Vogn nyder man først rigtig Glæden over Farten – Solen – Luften – og de hastigt skiftende Omgivelser.

Motoren har et Overskud af Kraft med et ringe Benzinförbrug, Bremserne kan standse Vognen sikkert, og i daarligt Vejr slaar man Kalechen op, som slutter tæt og smukt til Vognen. FORD JUNIOR DE LUXE PHAETON er en udpræget moderne Vogn.

MODERNE

Ford Junior de Luxe Phaeton er en moderne Vogn – moderne i Udstyr og moderne i Karosseriets dristige og yndefulde Linieføring. Der er Fart og Flugt over dette Automobil uden at det paa nogen Maade virker outreret eller »søgt« moderne paa Bekostning af god Smag og formfuld Enkelhed. »Strømlinieprincippet« er udnyttet ved Konstruktionen af denne Vogn, hvilket er resulteret i formindsket Luftmodstand og dermed større Hastighed med mindre Benzinforbrug.

Kalechen til JUNIOR DE LUXE PHAETON er i nedslaaet Tilstand gemt i Karosseriet og beskyttes af et Overtræk.

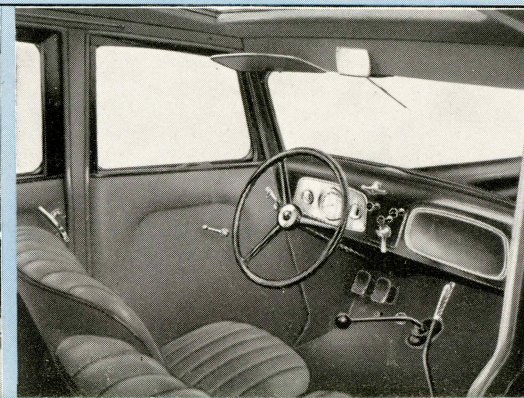
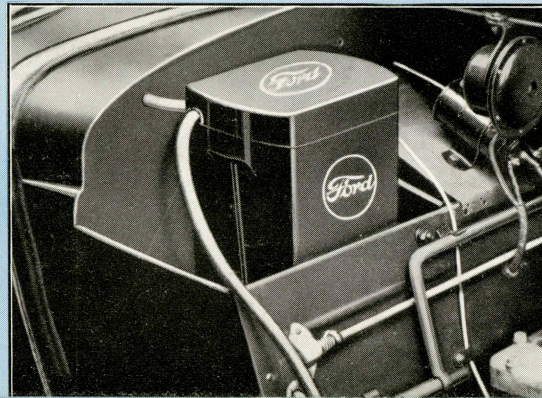


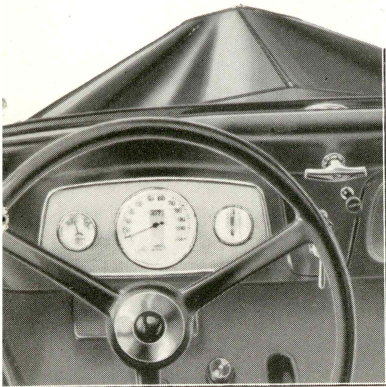


ØKONOMI

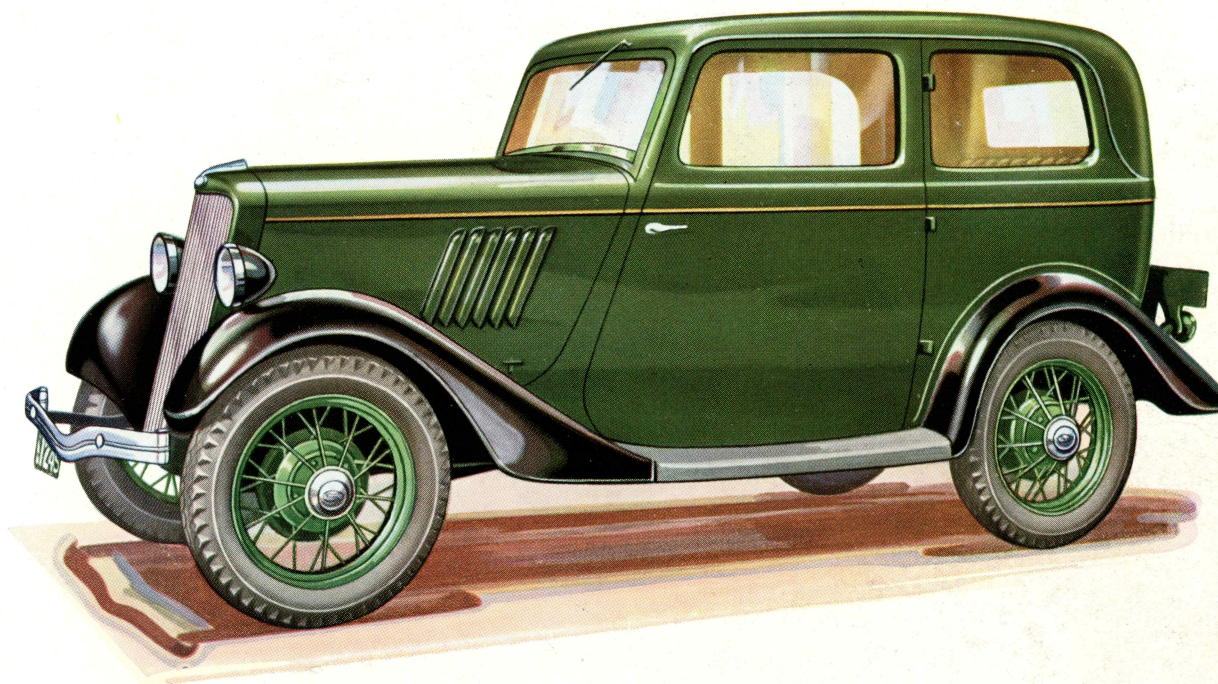
Naar FORD JUNIOR STANDARD betegnes som en **økonomisk** Vogn, er det i Ordets videste Betydning. Anskaffelsesprisen er lav, og det er en billig Vogn med Hensyn til Vedligeholdelse, fordi alle Materialer er af varig Kvalitet. Hertil kommer den lave Skat og endelig **Benzinforbruget**, der er cirka 1 Liter pr. 15 km.

En medvirkende Aarsag til FORD JUNIOR Vognens Kørselsøkonomi og billige Vedligeholdelse er det specielle FORD Fjedersystem, som holder Vognen i konstant Ligevægt selv i bratte Kurver og paa meget ujævnt Terrain.





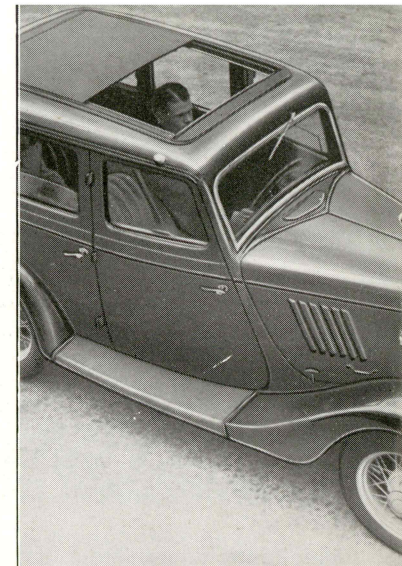
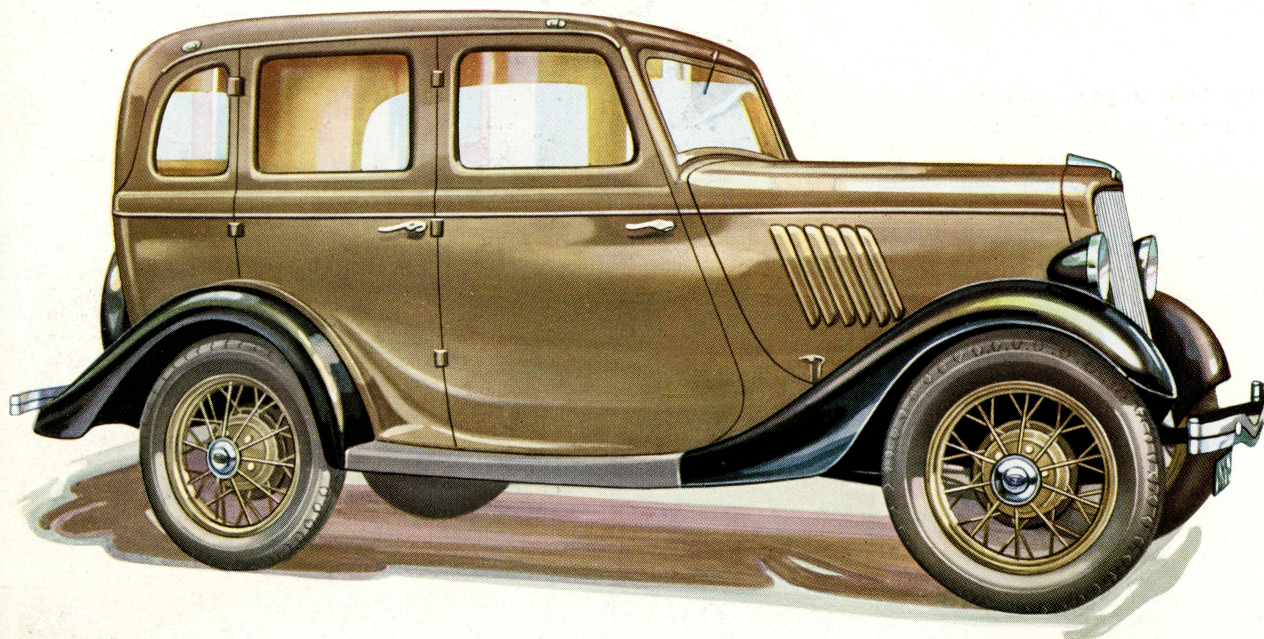
Alle Kontrolanordninger
er let tilgængelige og
overskuelige.
Handskerum i højre Side
af Instrumentbrædtet.



FORD JUNIOR STANDARD

2-DØRS SEDAN

Ford Junior er en virkelig økonomisk Vogn. En smuk lille Vogn med stor Ydeevne og harmoniske Linier, selv for en kræsen Smag. De store Døre letter Ind- og Udstigningen, og 4 Personer sidder bekvemt paa de dybtpolstrede Sæder. Forsæderne kan klappes forover, og Førersædet er indstilleligt. Betræk af holdbart Kunstlæder. Benzinforbruget er bemærkelsesværdig lavt. Motoren udvikler 22 HK, og man kan i Almindelighed regne med at køre 14-15 km, eller mere, pr. Liter Benzin. I stærk Trafik er den enestaaende, takket være sin praktiske Størrelse, Motorens Acceleration – og de gode Bremses. Betræk af ægte Læder mod et mindre Pristillæg.



FORD JUNIOR
STANDARD kan ogsaa
leveres med Solskinstag
mod et mindre Pristillæg.

FORD JUNIOR STANDARD

4-DØRS SEDAN

En ideel Vogn for en mindre Familie – de fire Døre giver let Adgang til Vognens Indre, og fire Personer sidder bekvemt paa de blødt polstrede Sæder, betrukket med holdbart Kunstlæder.

Junior Standard's Økonomi er berømt. Skatten er lille, Olie- og Benzinforbrug minimale, Vedligeholdelsesomkostningerne smaa, Garage- og Parkeringsplads beskeden og Indkøbsprisen lav – det er kort sagt en Vogn, som selv Folk med en forholdsvis beskeden Indtægt kan tillade sig at holde. Betræk af ægte Læder mod et mindre Pristillæg.

TEKNISKE SPECIFIKATIONER

JUNIOR STANDARD

Motor: 4-cylindret, Boring 56.64 mm, Slaglængde 92.56 mm, Cylindervolumen 933 cm³, 22 Bremse HK. ved 3500 Omdrejninger pr. Minut, 3 Punkts Ophængning med Gummiisolation for at forebygge, at Motor Vibrationer forplanter sig til selve Vognen. Smøring af Motoren foregaar ved Tryksmøring, Oliekapacitet 2.27 Liter. Benzintanken rummer ca. 30 Liter.

Kølingen er et Termosyphon System med to-vinget Ventilator. Kølesystemet rummer 6.82 Liter Vand.

Tænding: Tændingen reguleres automatisk. Herved overflødiggøres en af de mest misbrugte Kontrolanordninger: Tændingsreguleringsarmen.

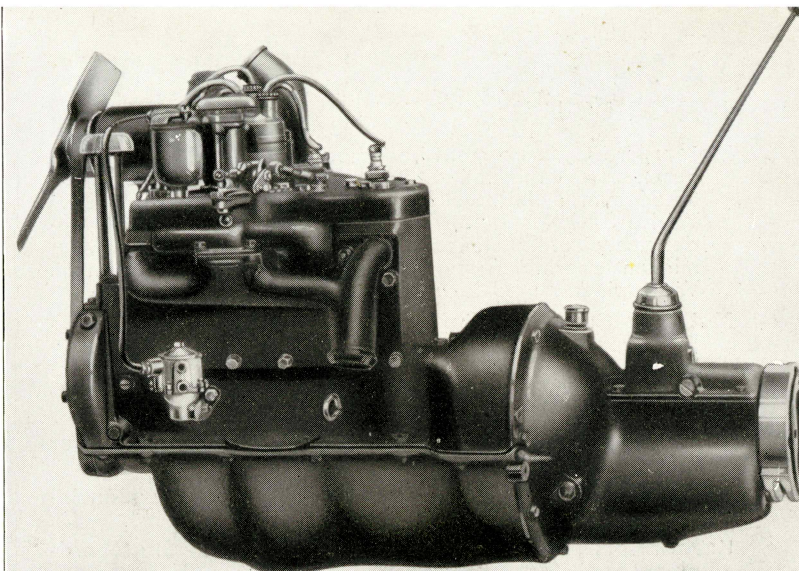
Bremser: Fodbremsen virker paa alle fire Hjul, Haandbremsen virker paa Baghjulene. Selv ned ad lange Bakker overhedes Bremsene ikke.

Affjedring: Paa FORD JUNIOR er der anvendt Tværfjedre, medens Akslerne holdes i deres rette Stilling ved Hjælp af Barduner. For- og Bagaksler er forsynede med Ford Støddæmpere, let indstillelige og sikkert virkende.

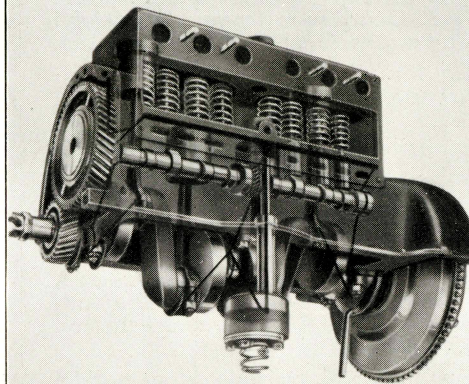
Transmission: Tør Kobling, enkeltpladet og affjedret. Gear: »Synchronesh« 2. og 3. Gear, spiralskaarne Tandhjul i konstant Indgreb. Gearkassens Oliekapacitet: 0.71 Liter.

Lys: Sorte ovnlakerede Forlygter, kombineret Bag- og Stoplygte.

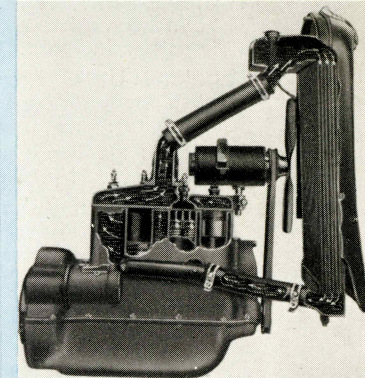
Maal og Vægte: Dæk: 4.50"×17". Hjulafstand: 90' (2.29 m) Sporvidde: 45" (1.14 m). Største Længde: 3.63 m. Største Bredde 1.37 m. Største Højde: 1.63 m. Fri Afstand fra Vejbanen: ca. 9" (229 mm). Vægt: 2-Dør Sedan 696 kg, 4-Dør Sedan 735 kg.



Motoren



Smøresystemet



Kølesystemet

TEKNISKE SPECIFIKATIONER

JUNIOR DE LUXE

Motor: Fire Cylindre støbt i eet med øverste Del af Krumtapphuset. »L« Ventilstilling. Boring: 63.5 mm. Slaglængde: 92.56 mm. Cylindervolumen: 1172 cm³. Motorens Maximal Ydelse 32 HK ved 4000 Omdrejninger. Aftageligt Cylindertopstykke. Knastakseltandhjul af Fiber, Stempler af Aluminiumslegering. Trepunkts Motorophængning paa Gummi. Ventilspindler med bred Fod.

Motorens Smøring: Ved Hjælp af Oliepumpen tryksmøres Krumtappens Hovedlejer. Plejstangslejer samt Knastaksellejer gennem Blokkens Oliegange og -kanaler. Stempel-pindlejer og Cylindervægge stænksmøres. Oliekapacitet: 3.12 Liter.

Tænding: Batteritænding med Induktionsrulle, Batteri under Motorhjælmen. Tændingsorden: 1, 2, 4, 3.

Benzinsystem: Benzintank bagtil. Kapacitet: c. 30 Liter. Benzinaalder paa Instrumentbrættet.

Karburator: »Down-draught« Typen med effektiv Startanordning.

Kølesystem: »Thermo-Syphon« Typen. Tobladet Ventilator drevet af V-formet Ventilatorrem. Rørkøler med en Kapacitet af 6.82 Liter.

Transmission: Tør Kobling, enkeltpladet og affjedret. Gear: »Synchromesh« 2. og 3. Gear, spiralskaarne Tandhjul i konstant Indgreb. Gearkassens Oliekapacitet: 0.71 Liter.

Bagaksel: Udveksling: 5,5 til 1. »³/₄-flydende« Type med Bagakselbarduner og svært Kardanrør. Differentialhusets Oliekapacitet: 0.57 Liter.

Foraksel: »I« Profil. Akselhældning: 8 Gr. Hjulhældning: 2 Gr. Koniske Hjulrullelejer.

Chassisramme: Dobbelt forsænket Ramme. Flangebredde 3.81 cm. Vangehøjde: 10.2 cm. Største Længde 3,12 m. Tre svære Tværvanger.

Styring: Ford Tværfjederkonstruktion. Forfjederen med 8 Blade, Bagfjederen med 10. Hydrauliske, dobbeltvirkende og indstillelige Støddæmpere paa alle fire Hjul, alle Led med Gummibøsninger.

Hjul- og Dækdimension: Elektrisk svejsede Staalgerhjul med Kanalfælge. Navkapsler af rustfrit Staal. Dækdimensioner: 4.50×17".

Hovedmaal: Største Længde (m. Stødfangere) 3,70 m
Største Bredde 1,45 m
Største Højde 1,60 m
Mindste Afstand fra Vejbanen 0,21 m
Hjulafstand 2,29 m (98")
Sporvidde 1,14 m (45")
Drejecirkel 10,06 m
Vægt: 2-Dør Sedan: 765 kg – 4-Dør Sedan: 783 kg.

Bremser: Mekaniske Firehjulsbremser, indvendigt ekspanderende. Fodbremsen virker paa alle fire Hjul. Haandbremsen paa Baghjulene.

Elektrisk Udstyr: Ford Dynamo. Normal Ladestyrke: 10 Ampere. Elektrisk Horn under Motorhjælpen. Ford Startmotor, 6-Volts Batteri, lige under Motorhjælmen.

Instrumentbrædt: Her findes indirekte elektrisk belyst Speedometer med tydelig Skive, Ampèremeter, elektrisk Benzinaalder, Ur og kombineret Tændings- og Lyskontakt midt paa Instrumentbrættet, samt Start- og Tippeknap. Til højre for Føreren et lukket Rum til Handsker og Smaapakker.

Karosseri: Gennemført Staalkonstruktion. Malet med Celluloselakker. Vindspejl af Sikkerhedsglas. Praktisk og holdbart Betræk. Torpedoventil. Dørlaas. Forlygterne kan afblændes ved Fodkontakt, Orienteringsspejl, Indstilleligt Førersæde, 18 cm Vandring. Indstilleligt Førersæde i Firedørs, 8 cm. Værktøjskasse under Motorhjælmen.

Øvrigt Udstyr: Dobbelt Vindspejlsvisker, Forlygter og Skærmlygter. Forchromet Vindspejlsramme. Stødfangere for og bag. Kombineret Stop- og Baglygte. Reservehjulovertræk, med rustfri Staalrand. Loftlys. Uhr. Elektriske Afviseryngler indbygget i Dørstolperne og betjent ved Drejning af Kontakt paa Rattet. Gardin for Bagvinduet betjenes fra Førersædet. Solskinstag og Læderbetræk mod Ekstrabetaling.

FORD MOTOR COMPANY A/S
SYDHAVNEN — KØBENHAVN V.

Ford Motor Company A/S forbeholder sig Ret til uden Varsel til enhver Tid at forandre Priser, Specifikationer og Udstyr uden at paadrage sig noget Erstatningskrav.

FORD JUNIOR Automobilerne er et 100 % engelsk Produkt, fremstillet paa Europas største Automobilfabrikker: Ford Motor Company Ltd. Dagenham, England.

Harlang & Toksvig
Bording

