

EN NY

FORD

JUNIOR

DE LUXE







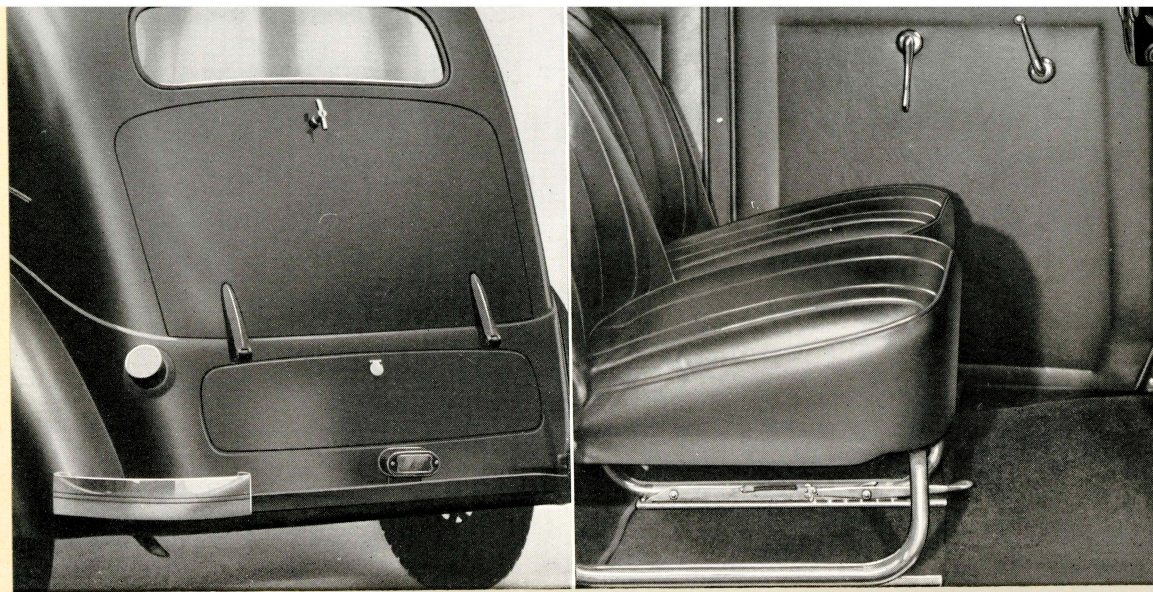
## DEN NYE FORD JUNIOR DE LUXE

Siden 1903 har Ford Fabrikerne fremstillet og solgt over 25 Millioner Automobile. Dette er en enestaaende industriel Rekord, og den skyldes een eneste Ting: Ford Automobilernes fremragende Kvalitet og lave Pris. Fords Teknik og Erfaring har Aar for Aar frembragt Automobile, som det har været en stedse stigende Glæde og Stolthed at være Ejer af, – og det til overordentligt lave Priser.

Den nye FORD JUNIOR DE LUXE er den sidste Forøgelse af Rækken af udmærkede Ford Modeller og en af de mest fremragende i mange Aar. Den betegner et nyt Højdepunkt i Udviklingen af det økonomiske Automobil til overkommelig Pris, som dog har fremragende Køreegenskaber: stor Rummelighed, Kvalitets-Konstruktion, Paalidelighed, Bekvemmelighed og først og sidst en fremragende Økonomi.



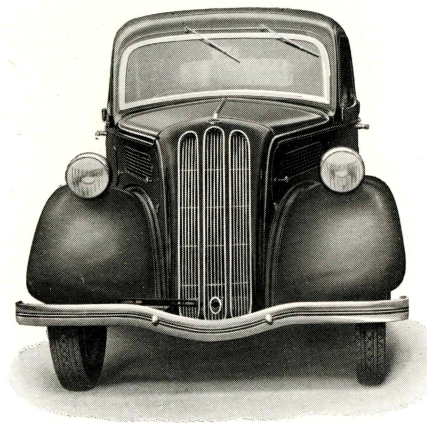




Den nye FORD JUNIOR DE LUXE er en af de største 4-Personers Vogne paa Markedet. Den er lang og bred – Totallængden mellem Kofangerne er 3,90 m – og har altsaa rigelig Plads til de fire Passagerer med Bagage. Som alle Ford Automobiler har den fremragende Køreegenskaber: Fart, Acceleration, effektivt Bremsesystem af ny Konstruktion, let Styring og Gearskiftning og mange andre Enkeltheder, som tiltaler den erfarne Automobilist.

Paa et Øjeblik kan begge Forsæder indstilles efter Benlængden, og Sæderyggene kan slaas ned baade i Todørs og Firedørs Sedan.

Det moderne Tilsnit, som præger hele Vognen i saa iøjnefaldende Grad, kommer ogsaa frem i Arrangementet af Instrumentbrættet, hvor man finder Instrumenter af ny Konstruktion smukt grupperet. Startknop, Tippeknop og Knappen for Instrumentbrædtlampen sidder midt paa Instrumentbrættet, og til højre derfor har man et praktisk, lille Handskerum. Omskifterkontakten for langt og kort Lys betjenes med venstre Fod. Retningsviserne sidder forsænket i Midterstolpen paa de lukkede Vogne og falder selv tilbage. Kontakten sidder paa Ratstammen.

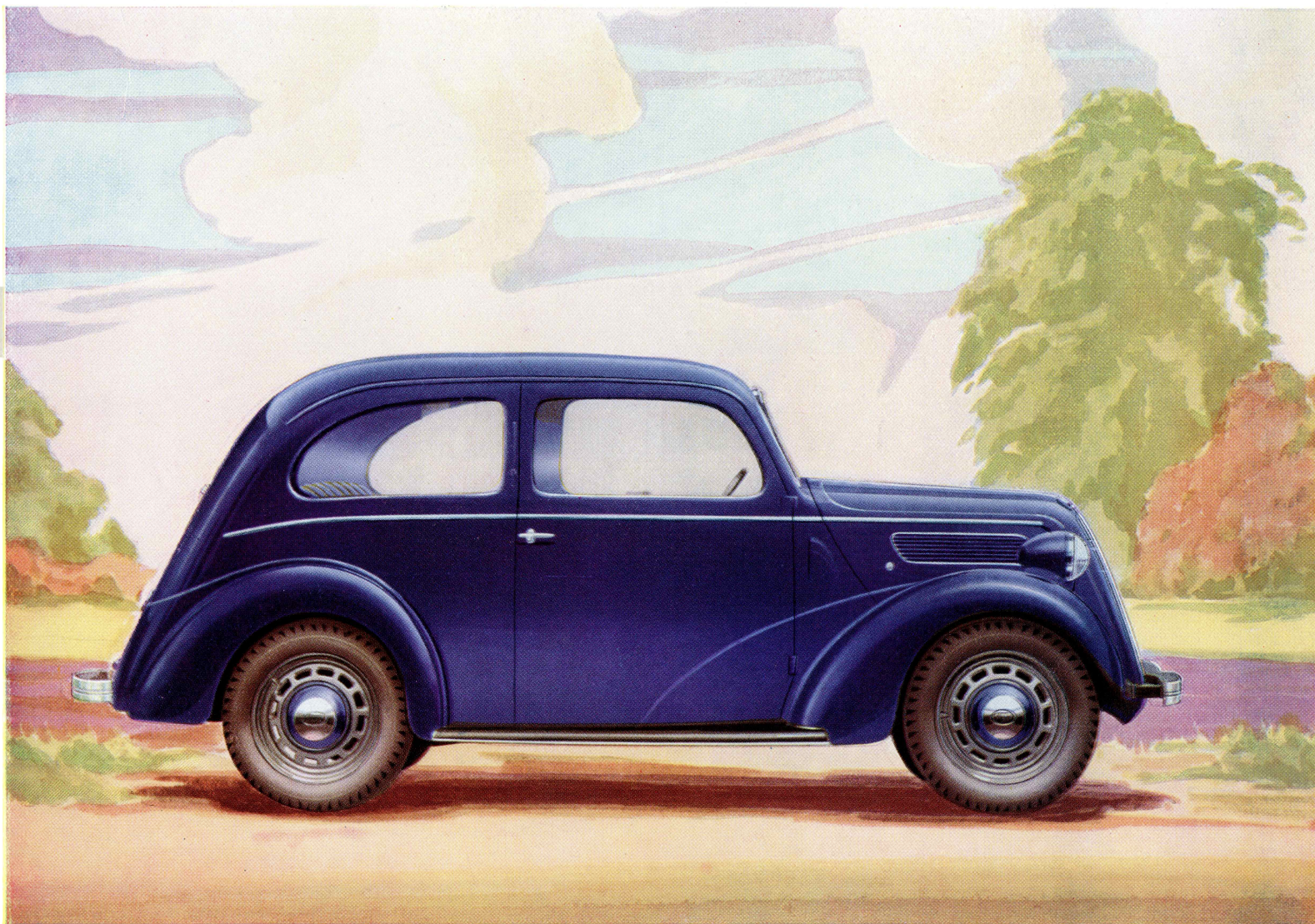


I Kølerindfatningen, Kølegitteret, „Kølegællerne“, Kofangerne og Karosseriet som Helhed finder man nye, elegant optrukne, fuldt moderne Linier, som giver FORD JUNIOR DE LUXE en harmonisk Skønhed. Motorhjælmens Sider er fastspændt med en ny Art Beslag, som ikke kan rasle, og som er lette at aabne og lukke. Karosseriets elegante, nye Linier har praktiske Fordele ved Siden af Skønheden, idet de nemlig nedsætter Luftmodstanden og formindsker Støjen af Luftpresset under Kørselen, da de er i fuld Overensstemmelse med de aerodynamiske Principer. Disse Forhold gør den nye JUNIOR DE LUXE til en fremragende lydløs Vogn at køre.

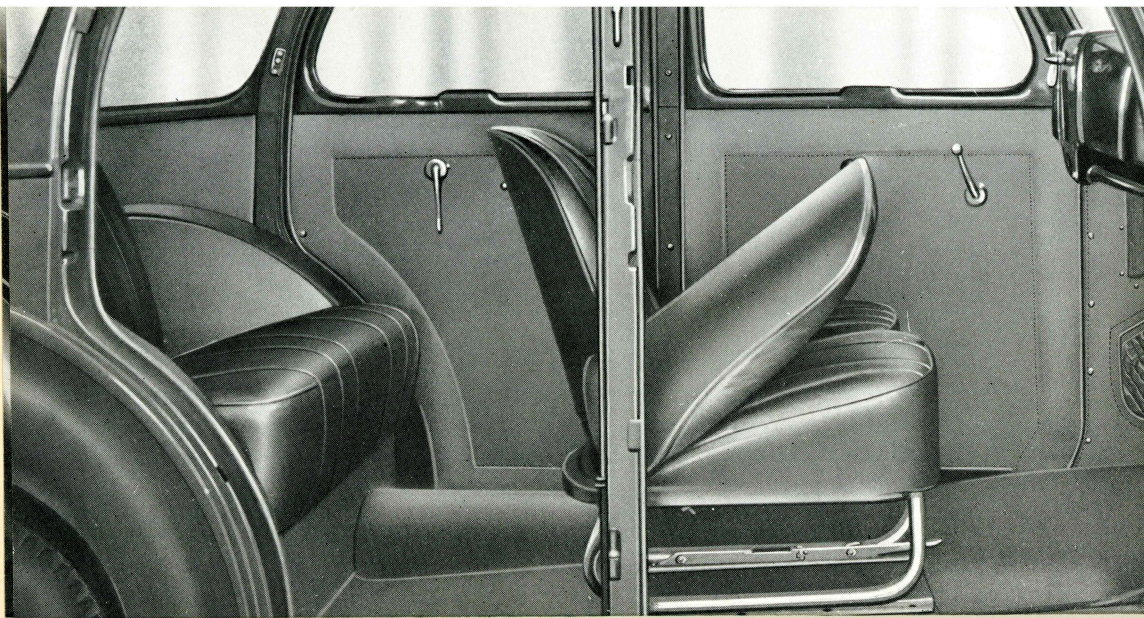


## FORD JUNIOR DE LUXE 2-DØRS SEDAN

Staalkarosseriet er elektrisk svejset – Staal forstærket med Staal – og JUNIOR DE LUXE er derfor en sikker, lydøs og stærk Vogn, som holder i mange Aar. Paa Grund af den kolossalt stærke Konstruktion af Karosseriet har det været muligt at gøre Karosseristøtterne smalle og Vinduerne store. Man har derfor en ualmindelig fri Udsigt og en fortrinlig Ventilation. Endvidere er Dørene brede og Gulvet i Vognen plant (uden For-sænkninger til Fødderne) samt lavt-liggende, saaledes at Ind- og Ud-stigning kan ske hurtigt og bekvemt.

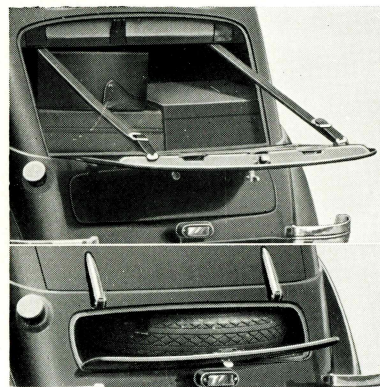






Hjulafstanden er 94" (2,35 m). Karosseriet af fremragende rummelig Konstruktion, hvorved Chassisrammens Længde og Bredde er fuldt udnyttet, saaledes at der er rigelig Plads til 4 Passagerer med Bagage. Chassisrammen er af den dobbeltforsænkede Type, som har den Fordel, at den giver lave, elegante Linier i Forbindelse med god Lofthøjde i Vognen.

Bagsædet er dybt og blødt affjedret og er forsynet med Armlæn, som bidrager til at gøre Kørselen bekvem. Vindspejlet kan med en Midterskrue aabnes lidt eller meget efter Behag. Yderligere Luftventiler findes paa Siderne af Torpedoen

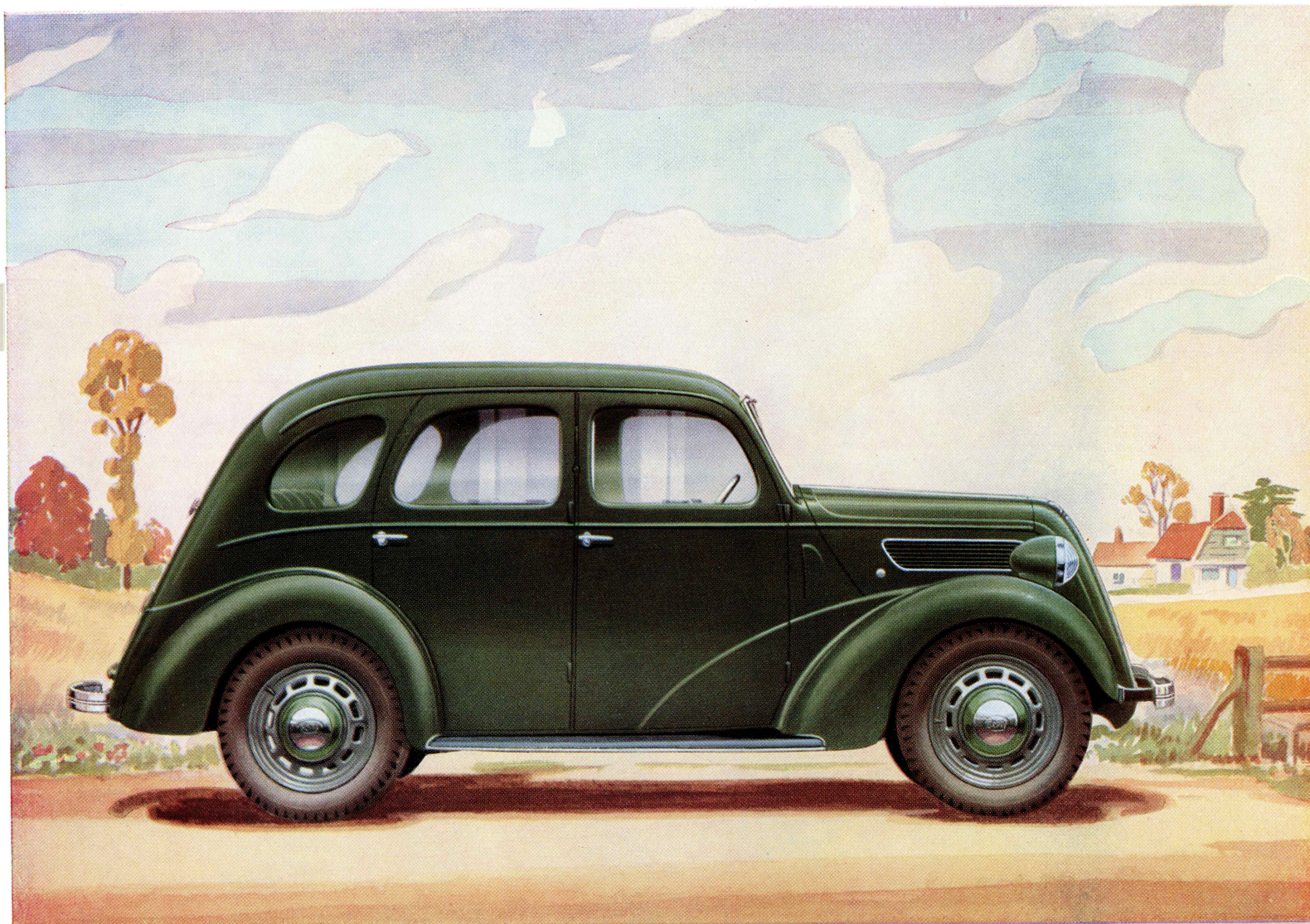


En Nyhed er det store, lukkede Bagagerum, som er tilgængeligt udefra gennem en Dør i Bagpanelet.

Reservehjulet har ligeledes sin Plads i et særskilt Rum med Dør i Bagpanelet. Begge Rum er forsynet med Laas.



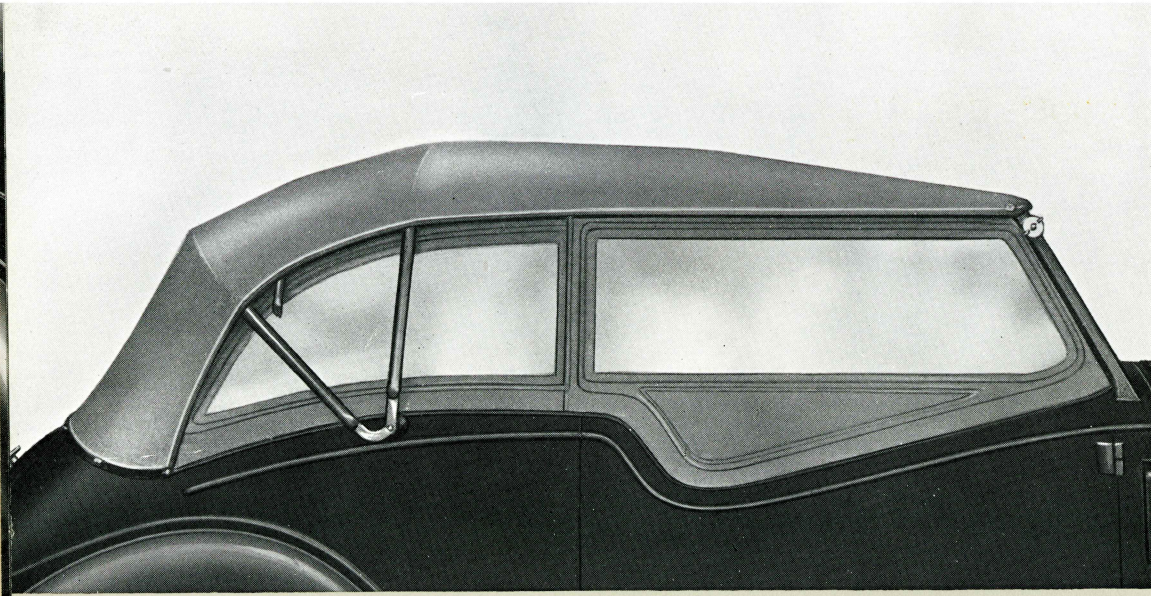
## FORD JUNIOR DE LUXE 4-DØRS SEDAN



Denne Vogn har udpræget moderne og elegante Linier. Dette gælder i samme Grad det indvendige Udstyr og Betræk, som er af Kvalitetsmateriale helt igennem. —

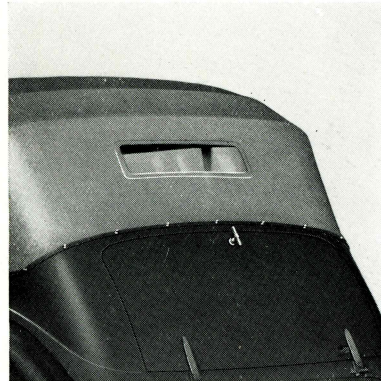
Denne nye JUNIOR DE LUXE er saavel m. H. t. Konstruktion, Materiale og Arbejde i alle Enkeltheder en 100% engelsk Vogn.





FORD JUNIOR DE LUXE TOURING har rigelig Plads til 4 Passagerer og ualmindelig god Benplads ved Bagsædet. Kaleschen er let at slaa op og ned og ligger fladt med Overkanten af Karosseriet, naar den ikke er i Brug. Sidestykkerne slutter tæt til Karosseriet og giver fuld Beskyttelse mod Vind og Vejr.

Det moderne automobilkøbende Publikums stærkeste Krav til en økonomisk Vogn er, at den tillige har den størst mulige Kørselskomfort. FORD JUNIOR DE LUXE er netop særlig konstrueret under Hensyntagen til dette Moment: at skaffe forøget Kørselskomfort og forene glimrende Køreegenskaber



med genial Konstruktion – til en ualmindelig lav Pris. Rummelighed er den første Betingelse, men erfarne Automobilister ved, at Sædernes Stilling og Affjedring ogsaa er betydningsfulde Faktorer for Kørselskomforten. I denne Henseende byder denne nye Vogn paa særlige Fortrin: alle Sæder er anbragt mellem Hjulakslerne, Fjedrene sidder foran og bag Hjulakslerne, hvilket giver en ualmindelig lang Fjederafstand. Endelig skal nævnes, at Kraftoverførselen fra Motoren sker gennem Kardanrør og Triangler (hvilket ikke findes i andre Vogne i den lave Prisklasse), og at denne Konstruktion tillader Brugen af bløde og meget elastiske Fjedre, som udnyttes fuldt ud ved denne Ophængning af Karosseriet. Disse Forhold i Forbindelse med de nye Sæder giver en saa blød og behagelig Kørsel, som ellers kun opnaas i meget større Vogne.



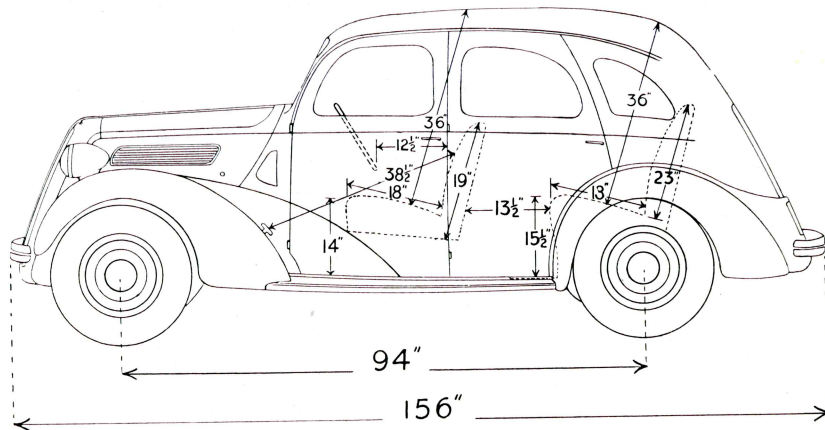
## FORD JUNIOR DE LUXE PHAETON

Denne Model er fremstillet paa talrige Opfordringer af Automobil-Enthusiaster, som er blevet begejstret over de glimrende Præstationer af de lukkede Modeller

FORD JUNIOR DE LUXE TOURING er en fuldt moderne Sportsvogn med skønne og rene Linier og rigelig Plads til 4 Voksne. Navnlig bemærker man den rigelige Benplads. Kaleschen er af et moderne Tilsnit. Denne Model leveres i samme livlige og smagfulde Farver som de lukkede Modeller







Med sin Totallængde af 13' = 3,90 m — er denne Vogn let at manøvrere i Trafiken, let at parkere, og den kræver kun en lille Garageplads. Paa hosstaende Tegning findes de vigtigste Maal.

**MOTOREN** er 4-cylindret, støbt i eet med øverste Halvdel af Krumtaphuset, L-formet Cylinderhoved. Boring 2,5" (63,5 m/m), Slag: 3,64" (92,56 m/m), Cylindervolumen 71,55 cub." (1172 cm<sup>3</sup>), Maximal-HK. 32 med 4000 Omdr. Krumtappen hviler paa 3 Lejer og er statisk og dynamisk afballanceret. Samlet Areal af Hovedlejerne 24,25 Kvadrat" (151,56 cm<sup>2</sup>). Aftageligt Topstykke. Bakalit-Knastakseltandhjul. Stempler af Aluminiums-Legering. Motoren ophængt paa Gummiblokke. Ventiler med Paddehatte-Fod.

**MOTORENS SMØRING:** Tryksmøring med Tandhjulpumpe til Krumtaphovedlejer, Knastaksellejer og de store Endelejer gennem Oliekanaler, støbt i Cylinderblokken og boret i Krumtappen. Cylinder-vægge og Stempelpinde stænksmøres. Oliepejlestok. Oliekapacitet 3,12 Liter.

**TÆNDING:** Batteri og Induktionsrulle. Batteriet let tilgængeligt monteret under Motorhjælmen. Automatisk Tændingsregulering. Strømfordeleren let tilgængeligt monteret oven paa Motoren. Tændingsrækkefølge 1, 2, 4, 3.

**BENZINTILFØRSEL:** Benzintank bag i Vognen. Benzinpumpe af Membrantype drives fra Knastakslen. Benzinmaaler paa Instrumentbrættet.

**KARBURATOR:** Down-draft Karburator med Startanordning. **KØLING:** Thermo-Syphon. Tobladet Ventilator med V-formet Rem. Køler med Rør og Finner. Kapacitet 6,82 Liter. Paafyldningsstuds under Hjælmen.

**TRANSMISSION:** Kobling: Tør Enkelt-Plade med Dæmperfjeder. Udløserleje: Svært Endetryk-Kugleleje. Udveksling: Selektivt Synkro-Mesh Gear. Spiralskaarne Tandhjul i konstant Indgriben. Gearkassens Oliekapacitet: 0,71 Liter. 2. og 3. Gear med Synkromesh-Anordning.

**BAGAKSEL:** Udvekslingsforhold: 5,5-1. Type: 3/4 flydende med Triangel og Kardanrørskæve. Spiralskaarret Kron- og Spidshjul. Rullelejer overalt. Oliekapacitet 0,57 Liter. Universalald af special Ford-Konstruktion.

**FORAKSEL:** I-formet. Styrt: 7° 49'. Hældning: 1° 44'. Hjulene løber paa koniske Rullelejer.

**CHASSISRAMME:** Dobbeltforsænket Type. Flangens Bredde 1 1/2" (3,81 cm). Dybde 4" (10,2 cm). Totallængde 139,75". Tre svære Tværvanger. Triangel for og bag, elektrisk søm- og studsvejsede.

**STYRETØJ:** Skrue- og Snekke-Type. Udvekslingsforhold: 10-1. Rattets Diameter 16" (40,6 cm). Tre Eger.

**KAROSSERI-OPHÆNGNING:** Fjedre: Ford Tværfjedre. 9 Blade i Forfjederen, 10 i Bagfjederen. Hængselboltene skal ikke smøres. Støddæmpere: Dobbeltvirkende, indstillelige, hydrauliske Støddæmpere paa alle fire Hjul. Alle Leddene har Gummibøsninger.

**HJUL OG GUMMI:** 4 aftagelige Hjul og 1 Reservéhjul. Hjulboltene skjult. Pladetype med Flanger. Navdæksler af rustfrit Staal. Gummi: 4,50 x 17".

**BREMSE:** Mekaniske, indvendigt expanderende 4-Hjuls Bremses. Fodbremse paa alle 4 Hjul. Haandbremses til Baghjulene.

**ELEKTRISK UDSTYR:** Ford Dynamo. Normal Ladestyrke: 10 Ampere. Regulering ved 3die Kulbørste. Remtræk med V-formet, let indstillelig Rem. Elektrisk Horn under Motorhjælmen med Hornknop midt paa Rattet. Startmotor: Ford. Batteri: Ford Type 6 Volt, monteret let tilgængeligt under Motorhjælmen.

**MAAL:**

Totallængde inkl. Kofangere .. .. .	156" = 3,95 m
Største Bredde .. .. .	57" = 1,45 m
Største Højde .. .. .	63" = 1,6 m
Mindste Højde over Vejen .. .. .	ca. 6 1/16" = 0,154 m
Hjulafstand .. .. .	94" = 2,388 m
Sporvidde .. .. .	45" = 1,17 m

**INSTRUMENTER:** Monteret paa Bakelit-Instrumentbrædt. Indirekte Belysning med Kontakt paa Instrumentbrættet. Stort Speedometer, Ampèremeter og elektrisk Benzinmaaler. Handskerum med Dør foran Passagersædet. Kombineret Tændings- og Lyskontakt midt paa Instrumentbrættet. Start- og Tippeknop grupperet paa hver sin Side af Tændings- og Lyskontakten.

**KAROSSERIER:** Helt af Staal. Syntetisk Lakering. Vindspejl af Sikkerhedsglas. Klædebetræk. Laas i een Dør. Omskifterkontakt fra langt til kort Lys ved venstre Fod. Orienteringsspejl. Indstilleligt Førersæde. Vandring: 5". I 4-Dørs Sedan er begge Forsæder indstillelige. Værktøjskasse med Værktøj under Motorhjælmen. Vindspejlet aabnes med Skrue midt for Instrumentbrættet.

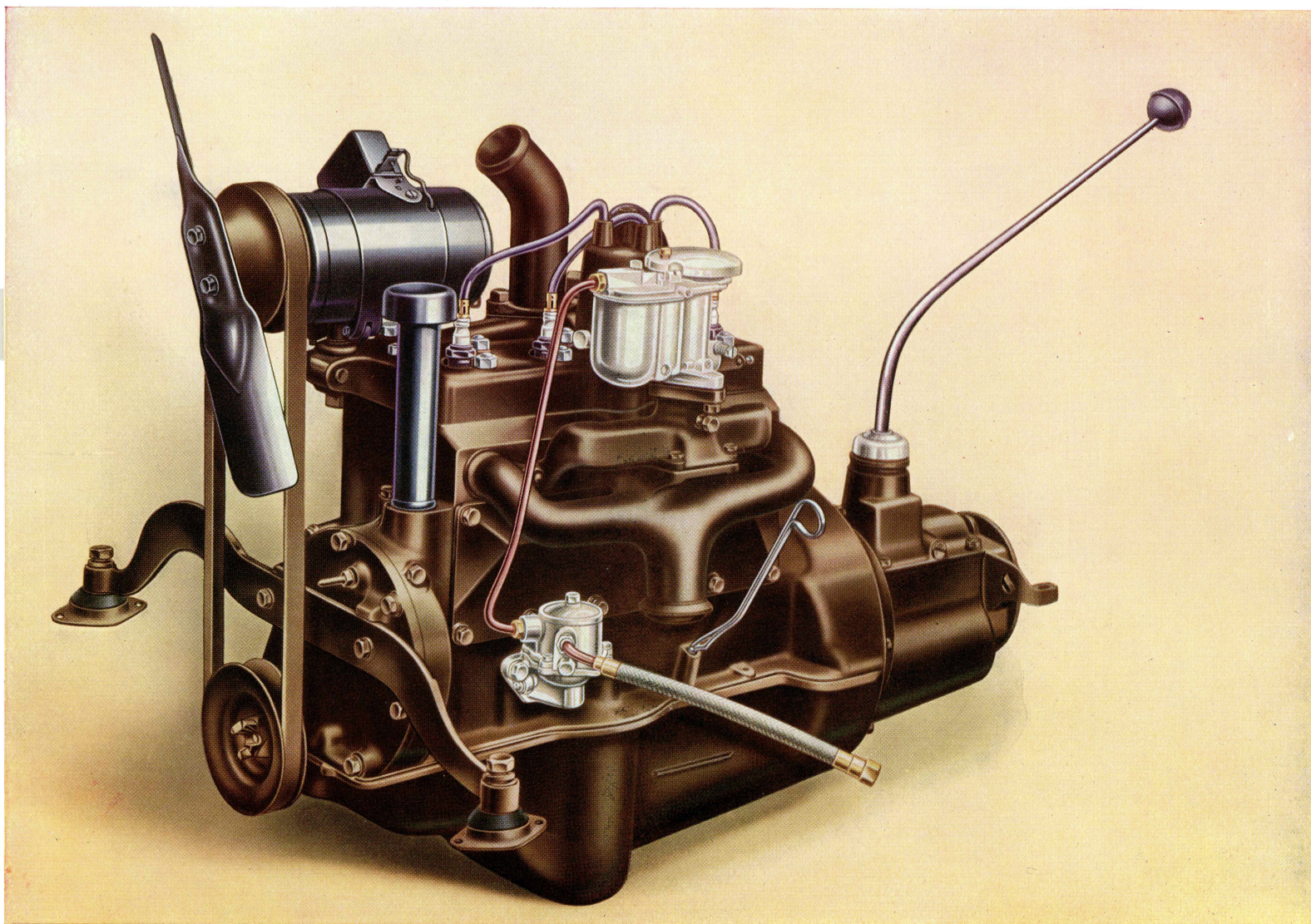
**DIVERSE UDSTYR:** Dobbelt Vindspejlvjser. Forkromet Vindspejlramme. Kofanger for og bag. Kombineret Stop- og Baglygte. Solskinstag og Læderbetræk leveres mod et mindre Pristillæg. Loftlys. Retningsvisere indfældet i Dørstolperne og med Kontakt paa Rattet. Baggardinet betjenes fra Førersædet.

Ret til Ændringer i Specifikationer og Priser uden forudgaaende Varsel forbeholdes



# DEN VIDUNDERLIGE FORD JUNIOR DE LUXE MOTOR

Motoren er Vognens Hjerter. I over 30 Aar er Ford Konstruktorernes Bestræbelser gaaet ud paa at fremstille Motorer med blød og paalidelig Gang og økonomisk Drift, og som kræver ringe Pasning og kan holde i mange Aar uden væsentlige Vedligeholdelsesomkostninger. Af Enkeltheder i Konstruktionen nævner vi: Krumtappen løber i 3 Lejer og er statisk og dynamisk afbalanceret. Cylindervæggene er spejlpolerede. Stemplerne er af Aluminiumslegering med opslidset Skørt, afvejet i Sæt for at sikre nøjagtig Afbalancering. Ventiler med Paddehatte-Fod. Præcisionsindstillet Ventilbevægelse, som ikke kræver Regulering undtagen ved Hovedreparation. Tryksmøring gennem Kanaler støbt i Cylinderblokken. Down-draft Karburator. Automatisk Tændingsregulering. Hver af disse Enkeltheder fortjener at studeres nøje af Automobilisten, idet de besvarer Spørgsmaalet: Hvorfor er Ford Automobilerne saa udbredte overalt, hvor det kommer an paa Driftssikkerhed og Økonomi, saavel som hvor der forlanges Fart og Acceleration?





## FABRIKEN BAG PRODUKTET

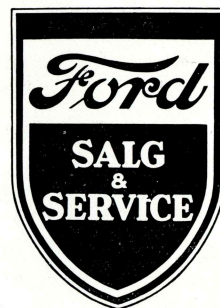
Ford Fabrikkerne i Dagenham, hvor den nye FORD JUNIOR DE LUXE bygges til hele Verden, er den mest interessante og seværdige industrielle Virksomhed i sin Art i det engelske Imperium.

Dagenham er mere end en Fabrik: Det er et komplet Industricentrum. Det har sin egen Højovn, som fremstiller Raajern med en Kapacitet af 500 Tons pr. Dag. Det har sine egne Koksovne. En af de mest moderne Biprodukt-Fabriker i Verden. En Kraftstation, som kan levere tilstrækkelig Elektricitet til en By med 180,000 Indbyggere.

Støberiet, Fabrikations- og Samlevirksomheden optager en vældig Bygning paa 21 Tønder Land under eet Tag. Denne tilsyneladende endeløse Række af Maskinhaller er tæt besat med højproduktive Maskiner, som tildels er konstrueret eller forbedret af Ford Ingeniører, og der findes intet Sidestykke dertil i Europa.

Dagenham-Fabrikens vældige saavel konstruktive som produktive Kapacitet i Forbindelse med en glimrende Driftsorganisation har frembragt det bedste i sin Art paa Markedet. Det nyeste Dagenham-Produkt, FORD JUNIOR DE LUXE, betegner et nyt Højdepunkt af Kvalitets-Konstruktion, som tilbydes Publikum til meget lave Priser.

## SERVICE EFTER SALGET



Enhver Ejer af en Ford har den enestaaende Fordel at kunne faa sin Vogn vedligeholdt, saa den yder sit allerbedste til enhver Tid, uden Vanskelighed og Tidsspilde og for en ganske ringe Udgift.

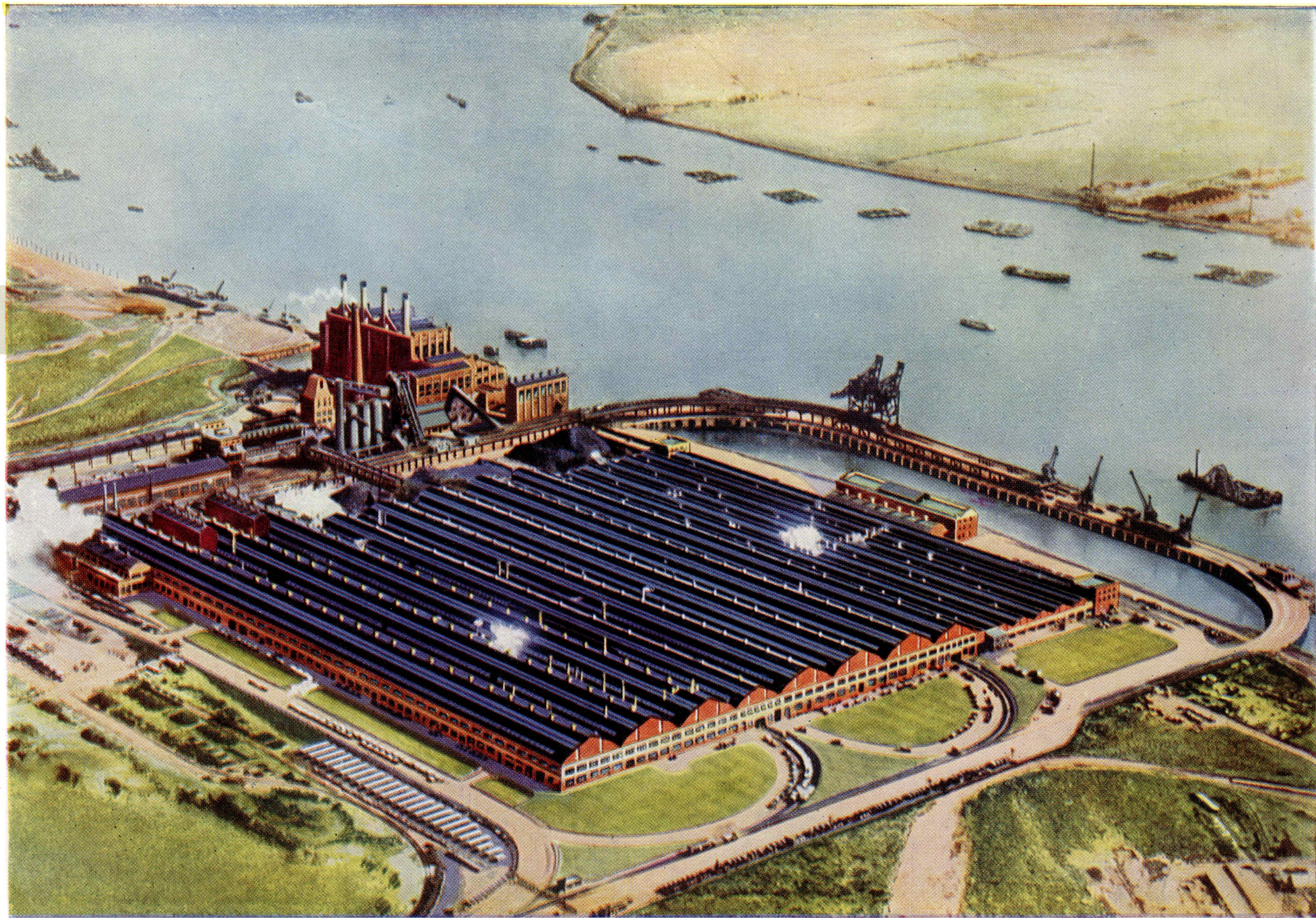
Overalt i Landet findes autoriserede Forhandlere, som alle staar i nøje Kontakt med Ford Motor Company. Enhver Forhandler er udrustet med det mest moderne Værktøj og et velassorteret Reservedelslager og har en Stab af specialuddannede Mekanikere. Reparation og Vedligeholdelse udføres til faste, lave Priser.

Hvad enten De bruger Deres FORD JUNIOR DE LUXE til Forretning eller Fornøjelse, er Ford Service af uvurderlig Værdi for Dem. Den sikrer Dem Maximumudbytte af Deres Vogn til enhver Tid. Den forlænger Vognens Levetid og nedsætter Vedligeholdelsesomkostningerne til et Minimum.

F O R D M O T O R C O M P A N Y <sup>A/S</sup> . K Ø B E N H A V N V



# FORD FABRIKERNE I DAGENHAM UDENFOR LONDON



**KOMMER DE TIL ENGLAND –**  
saa besøg Ford Fabrikerne i Dagenham. Enhver Besøgende er velkommen og vises rundt af specielt uddannede Førere. Forevisningen finder Sted Mandag, Tirsdag, Onsdag og Torsdag Kl. 10 og Kl. 2, og hver Besøgende faar gratis udliveret en illustreret Brochure med Beskrivelse af de vigtigste Ting, man faar at se i Fabrikerne. Skriv i Forvejen til

VISIT DEPARTMENT,  
FORD WORKS,  
DAGENHAM, ESSEX

eller  
FORD MOTOR COMPANY A/S  
SYDHAVNEN, KØBENHAVN V.  
og forlang Brochure med Oplysning om, hvorledes De bedst kommer fra London til Dagenham.



461763/537

Harlang & Toksvig  
Reklamebureau A/S  
O. Jul. Schmidts Bogtrykkeri







