

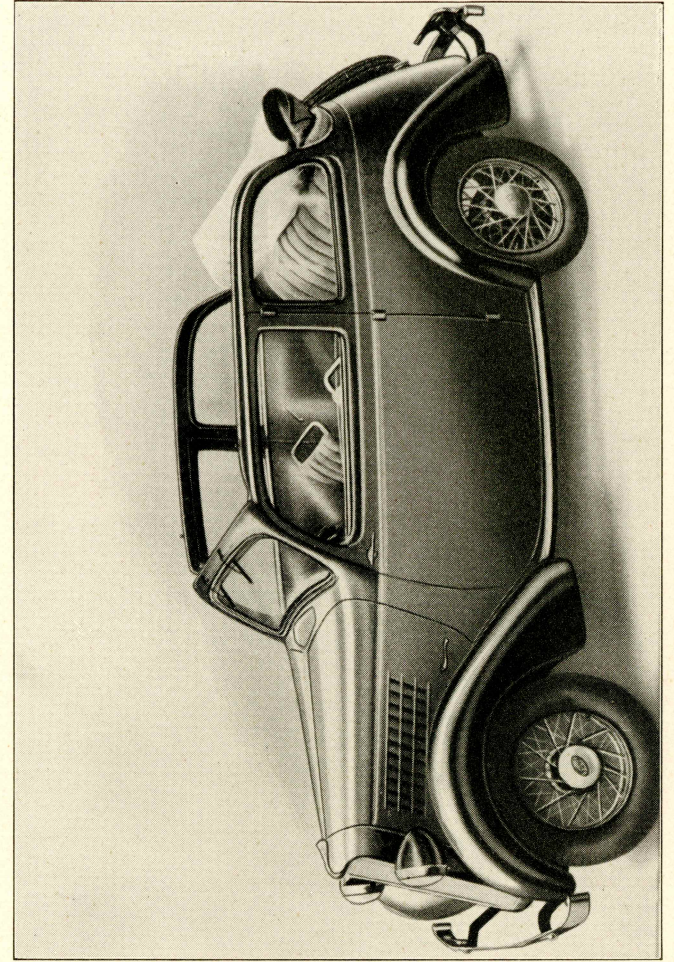
*Ford*

**CABRIO-LIMOSINE**

Hvorledes  
Kalechen lukkes ned  
og slaas op

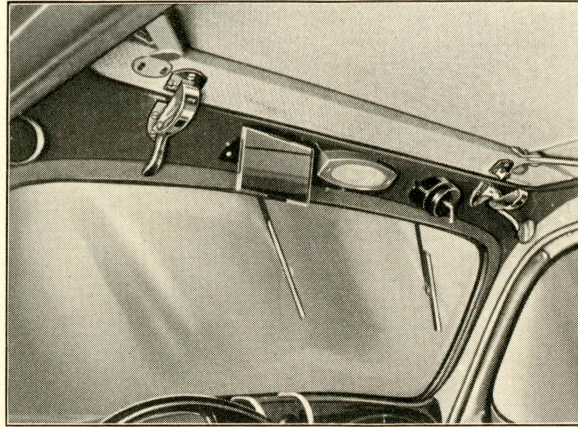
## FORORD

De efterfølgende Fotografier viser, hvorledes man skal gaa frem, naar Kalechen skal slaas ned eller op paa en Cabrio-Limosine. Gaar man frem, som vist paa Fotografierne, undgaar man at beskadige Kalechestoffet.



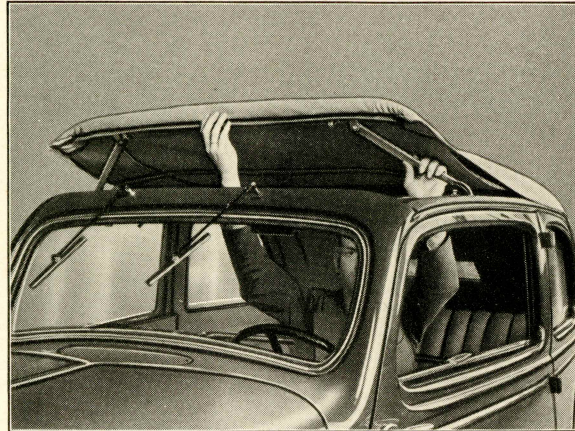
Ford Cabrio-Limosine med nedslaaet Kaleche

*Hvorledes Kalechen slaas ned:*



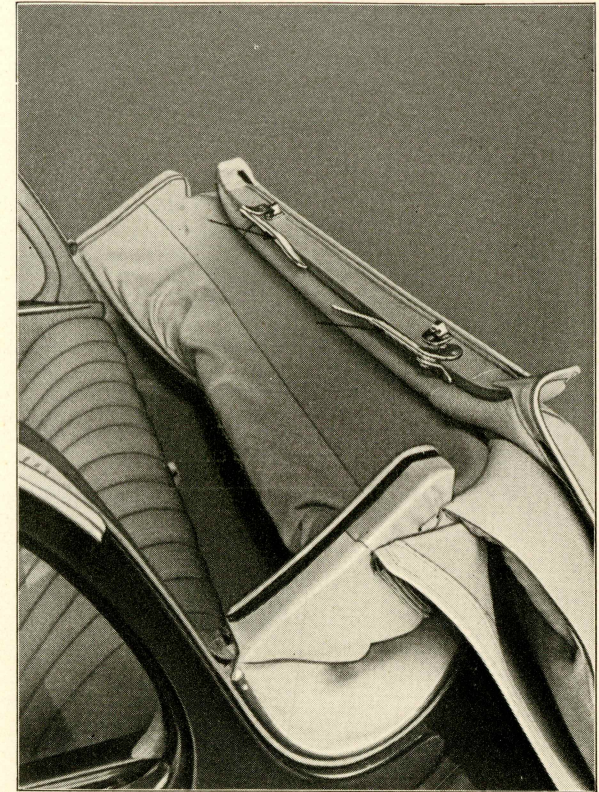
BILLEDE **B**

De to Kalechelaase over Vindspejlet aabnes ved Hjælp af Haandtagene



BILLEDE **C**

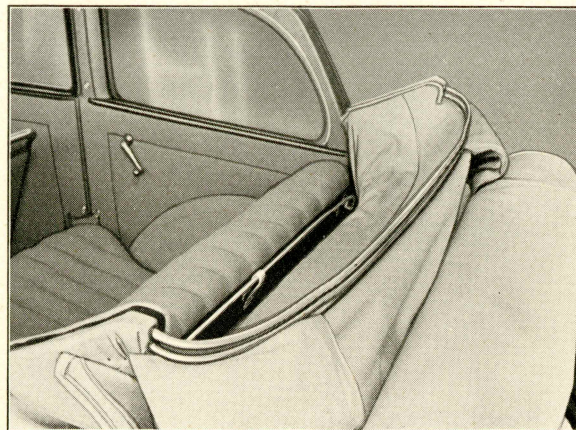
Løft Kalechen og frigør Spændebøjlerne



BILLEDE **D**

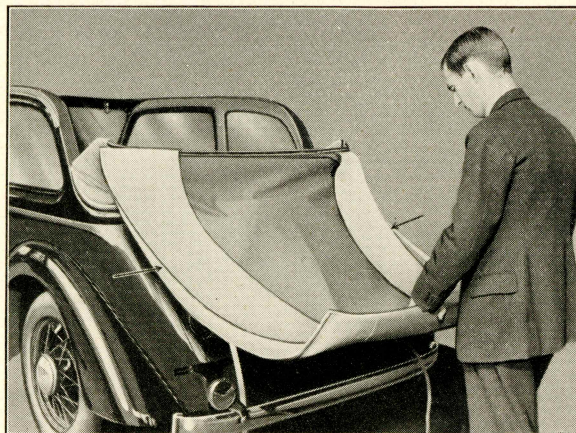
Sving Spændebøjlerne ind som vist ved Pilene

BILLEDE **E**



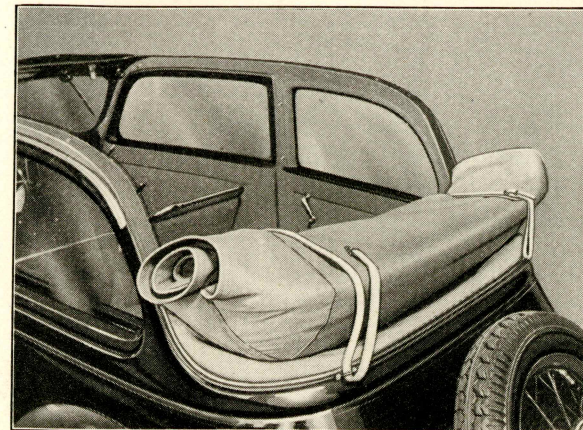
Kalechesprøjlerne anbringes som vist

BILLEDE **F**



Træk Sprøjlepuderne ind som vist ved Pilene og rul Kalechen glat sammen om Forsprøjlen.

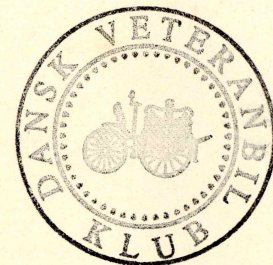
BILLEDE **G**



Remmene sættes i udvendig fra og spændes saa Kalechen ligger fast

**BEMÆRK:**

Kalechestoffet kan let renses ved at gnide det hurtigt med almindeligt Blyantsviskelæder og derefter børste det af med en Støvekost



EGMONT H. PETERSEN  
KØBENHAVN K.

1935