

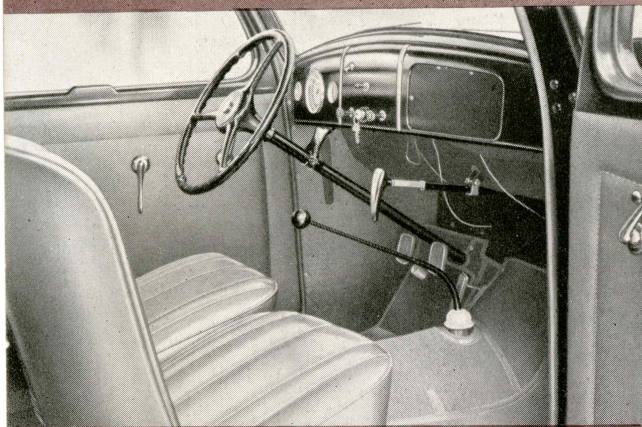
# FORD *Junior*



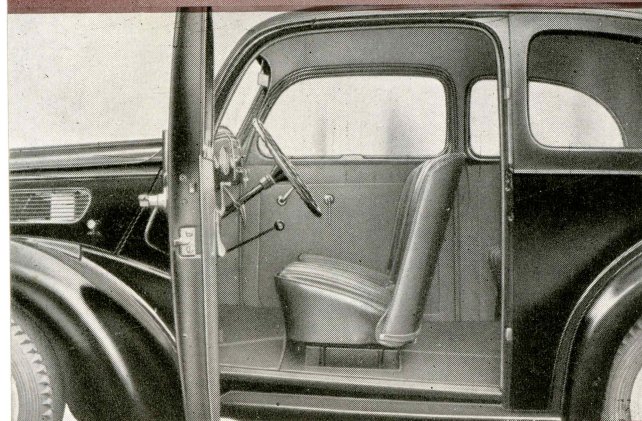
Ford Motor Company - Ford Junior - Johnson City, N.Y.



# Den populære „Ford-



Ford Junior er den mest økonomiske Vogn i den lette Vægtklasse.



Læg Mærke til det elegante Instrumentbrædt — og til den gode Plads ved Førersædet.

**FORD JUNIOR** er en Vogn med smukke, moderne Linier. Den betegner en ny Kvalitets-Standard for Automobiler i den populære Prisklasse, som opfylder Kravene om lav Anskaffelsespris og smaa Driftsomkostninger, idet den er i Besiddelse af Egenskaber, som staar paa Højde med, hvad man finder i større og kostbare Automobiler: Fart, Acceleration, Driftssikkerhed og Komfort.

**FORD JUNIOR** er en rummelig Vogn med god Plads til 4 Voksne, og Gulvet er ligesom i de store Vogne uden Forsænkninger.

Førersædet er indstilleligt efter Førers Benlængde, og hele Sadelmagerarbejdet er smagfuldt og solidt. Bagsæderyggen er forsynet med Hængsler, saa den kan slaas op og give Adgang til Bagagerummet.

Den berømte 4-cylindrede Ford Ju-

nior-Motor med Cylindervolumen paa 993 Kubikcentimeter og 23,4 HK, er ophængt i 4 gummiisolerede Punkter, saa Vibrationen formindskes. Den giver Vognen en fremragende Acceleration og stor Hastighed, starter let, er særdeles driftssikker og kan uden Vanskelighed gøre Tjeneste i mange Aar uden større Reparationer.

Tændingsreguleringen er automatisk, Benzintilførslen fra Tanken under Bagenden af Vognen, sker ved Membranpumpe, som drives af Knastaklen. Karburatoren er af „down draft“ Typen med Startanordning, som sikrer en let Start.

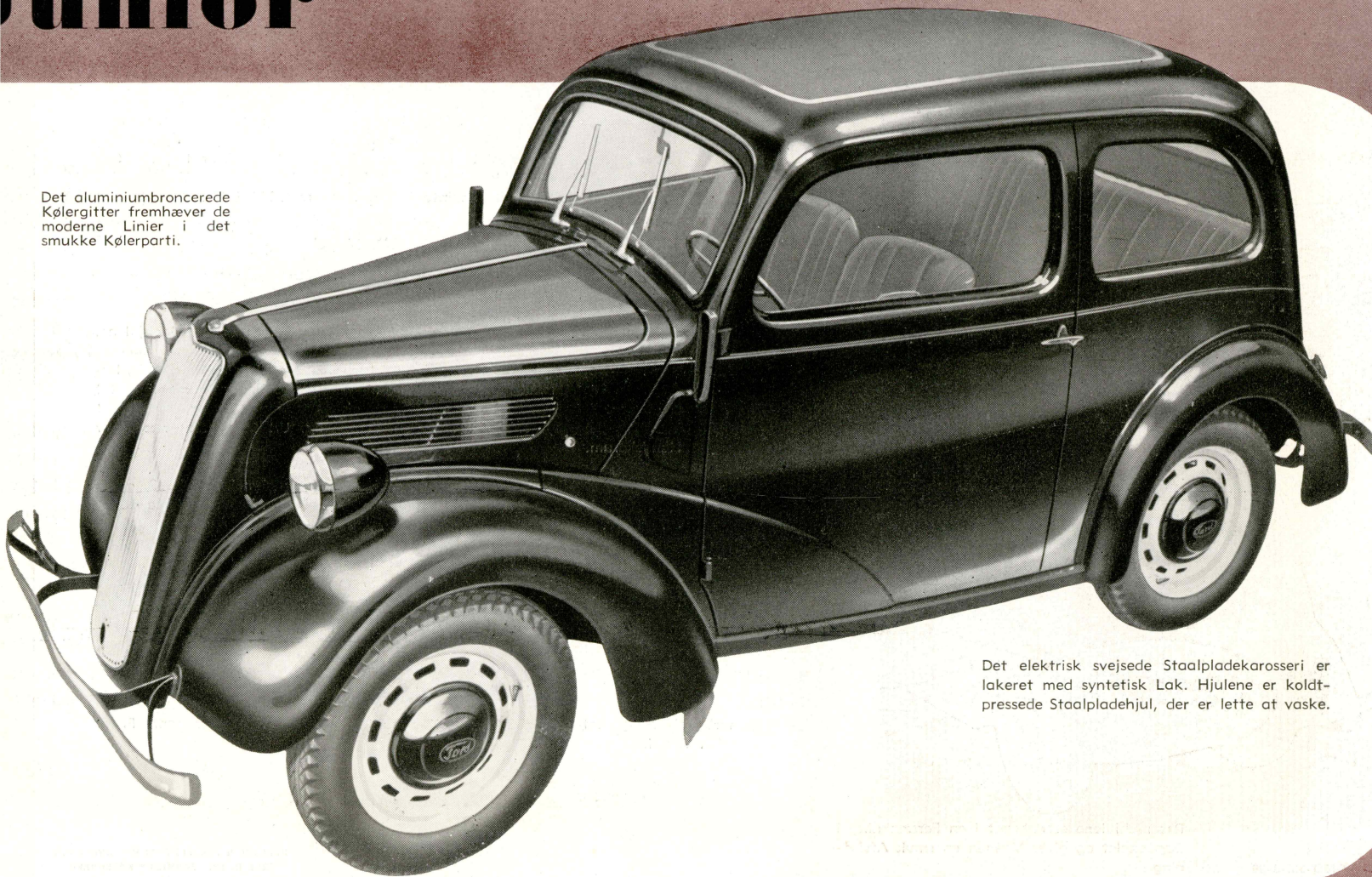
Se og prøv FORD JUNIOR hos de autoriserede Ford Forhandlere! Den er billig i Indkøb, Skat og Forsikring, og kræver kun lidt Garage- og Parkeringsplads!

*Dens Økonomi vil glæde Dem*



# Junior

Det aluminiumbrøncerede  
Kølgitter fremhæver de  
moderne Linier i det  
smukke Kølerparti.



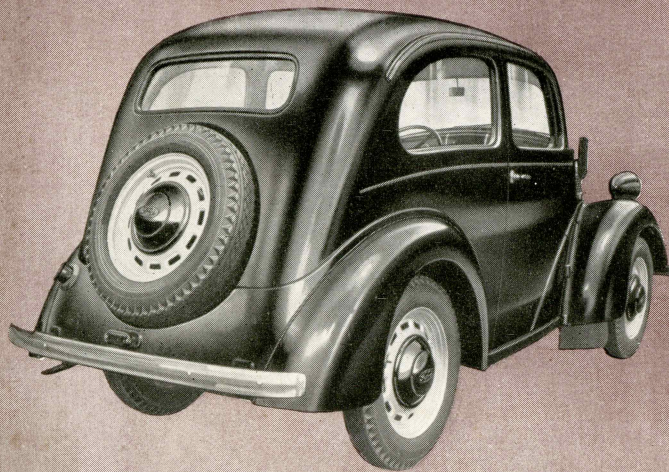
Det elektrisk svejsede Staalpladekarosseri er  
lakeret med syntetisk Lak. Hjulene er koldt-  
pressede Staalpladehjul, der er lette at vaske.





**FORD JUNIOR er et godt Eksempel  
paa gennemtænkt Konstruktion.**

**Hver eneste Tomme Plads er fuldt  
udnyttet til Passagerernes Komfort.**



Form. 1646D-5M-8-39

Reservehjulene er anbragt i en Forsænkning i Bagpanelet og giver Vognen en smuk Afslutning.

# Specifikationer

**Motor:** 4-cylindret, Boring 56.64 m/m, Slaglængde 92.56 m/m, Cylindervolumen 933 cm<sup>3</sup>. 23.4 Brems-HK ved 4000 Omdrejninger pr. Minut. 4 Punkts Op-hængning med Gummisolation for at forhindre, at Motor-Vibrationerne for-planter sig til selve Bilen. Smøring af Motoren foregaar ved Tryksmøring. Olikapacitet 2,55 Liter. Benzintanken rummer ca. 31 3/4 Liter.

**Kølesystemet** er et termosyphon System med tovinget Ventilator. Kølesystemet rummer 6.82 Liter Vand.

**Tænding:** Tændingen reguleres automatisk.

**Bremser:** Fodbremsen virker paa alle fire Hjul. Haandbremsen virker paa Baghjulene.

**Affjedring:** Fjedersystemet er Ford Tværfjedre i Forbindelse med dobbeltvirkende, hydrauliske Støddæmpere. Alle Led har Gummibøsninger. Paa Instrumentbrættet er et stort Speedometer, Amperemeter og elektrisk Benzinmaaler, kombineret Tændings- og Lyskontakt, Start- og Tippeknop. Ud for Passagersædet er Handskerum.

**Transmission:** Tør Kobling, enkeltpladet og affjedret. Gear: „Synchromesh“ 2. og 3. Gear. Spiralskaarne Tandhjul i stadig Indgriben. Gearkassens Olikapacitet 0.71 Liter.

**Vigtige Maal:** Dæk 4.50" x 17 med 30 lbs. Tryk, Akselafstand 90" (2.29 m). Sporvidde 45" (1.14 m). Største Længde 3.77 m. Største Bredde 1.45 m. Største Højde over Vejen 6 7/16" (0.164 m). Vægt: 2-Dørs Sedan: 745 kg. Drejeradius 33', ca. 10 m.

## Ford Motor Company A/S

forbeholder sig Ret til Ændringer i Konstruktion og Specifikationer samt Priser uden Varsel.

HARLANG & TOKSVIG REKLAMEBUREAU A/S  
TRYK O. JUL. SCHMIDT - KØBENHAVN