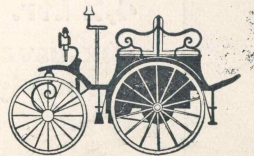


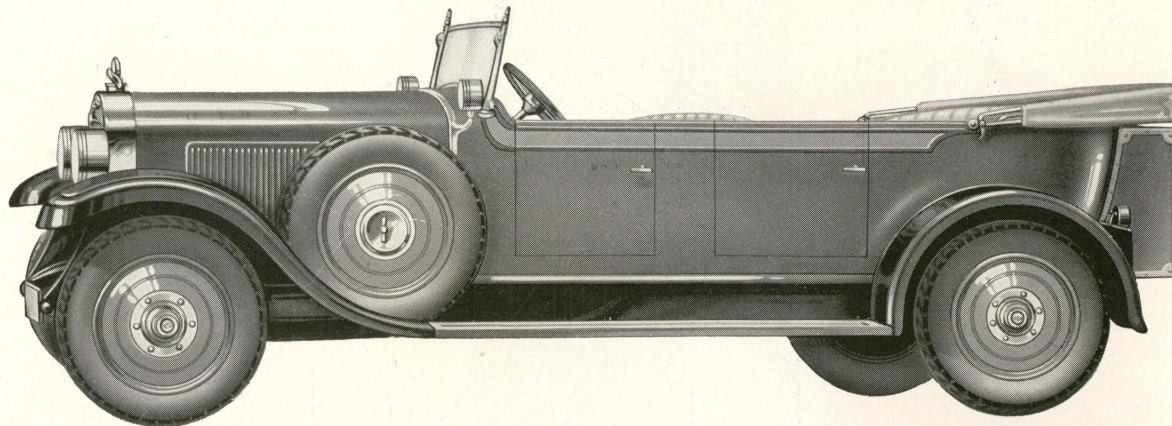
4,2 LT.
16/60HK.
DEN STORE SEKSCYLINDER

OPEL



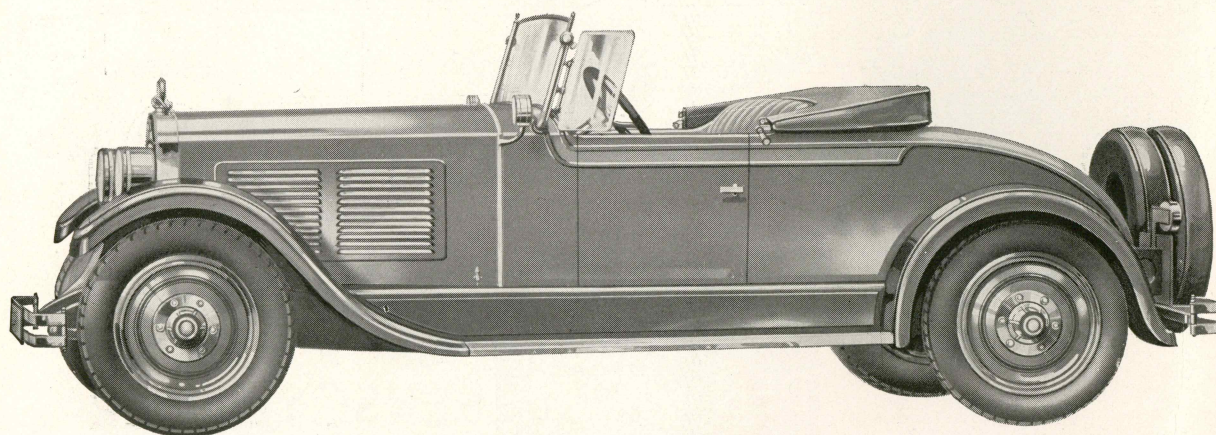
DANSK VETERANBIL KLUB
FRA K. KISLING
8-3-1972

1929



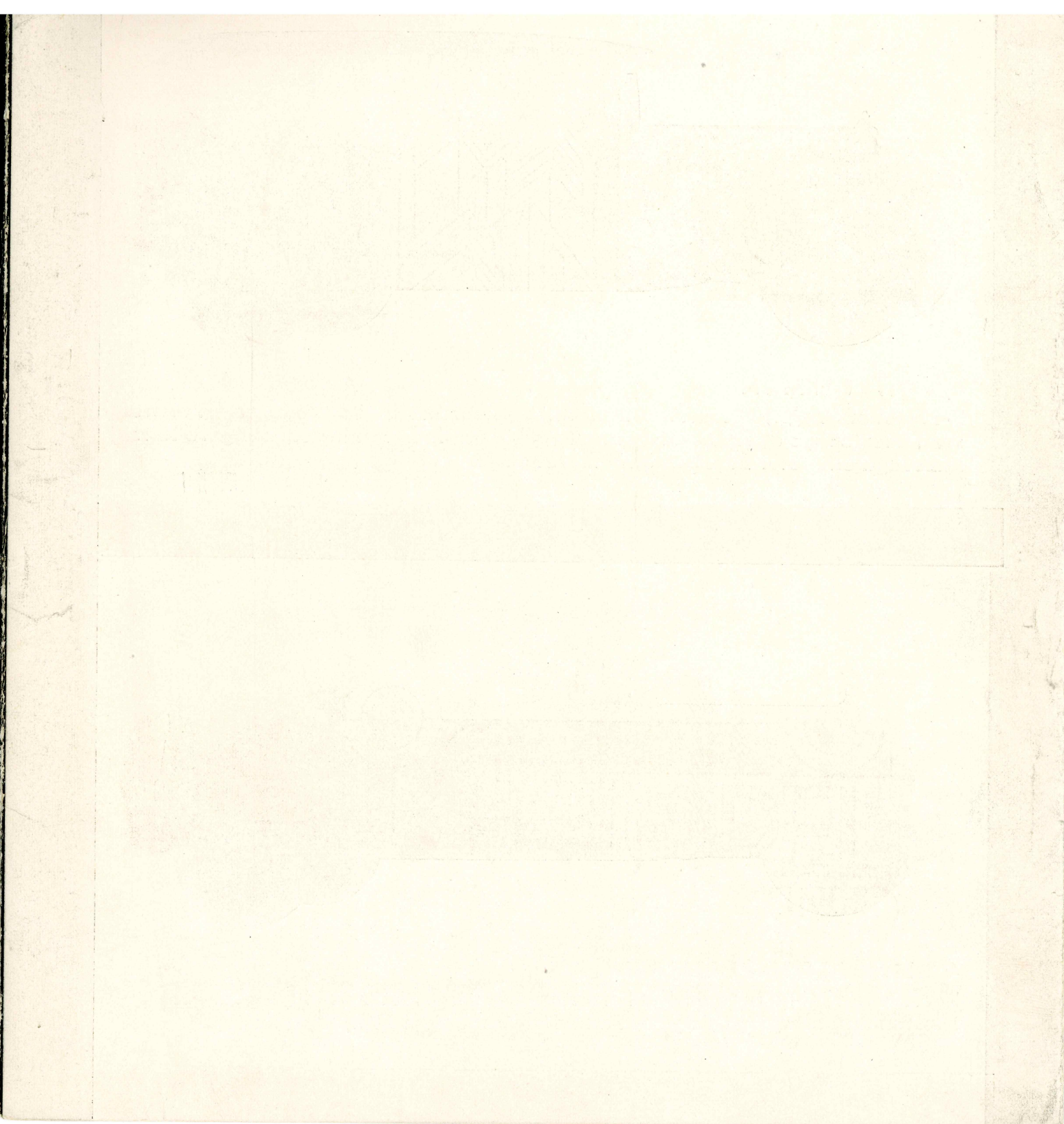
4,2 Ltr. 7-PERSONERS TOURING

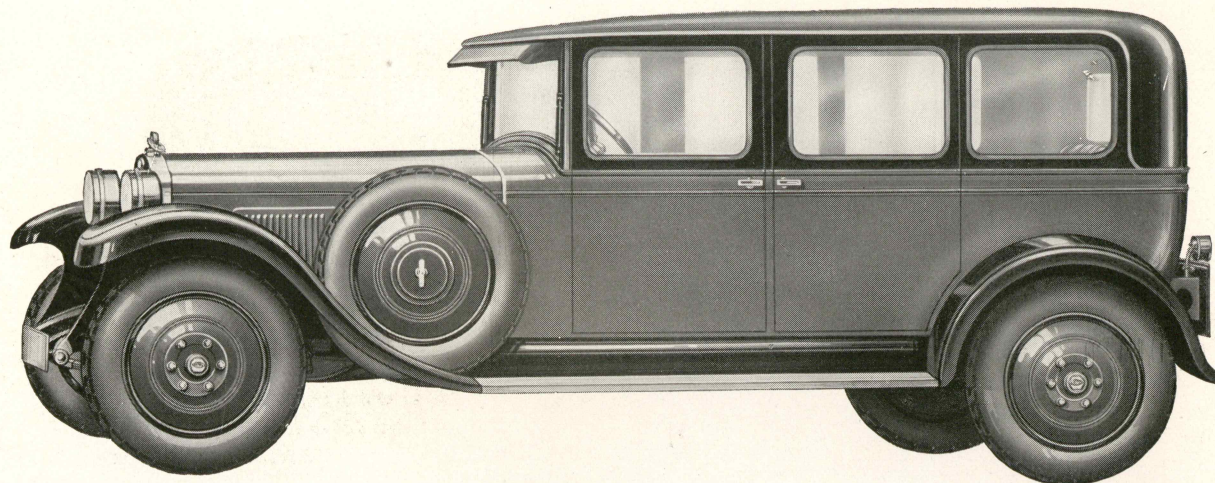
Polstret med ægte Læder - Klapstole i Køreretningen - Sort Kaleche med Sidestykker, der aabner med Dørene - Belyst Instrumenttavle - Bagagekuffert med Haandtaske - Parkeringslygter paa Hjælmbaandet - 6 monterede Hjul



4,2 Ltr. SPORTS - ROADSTER

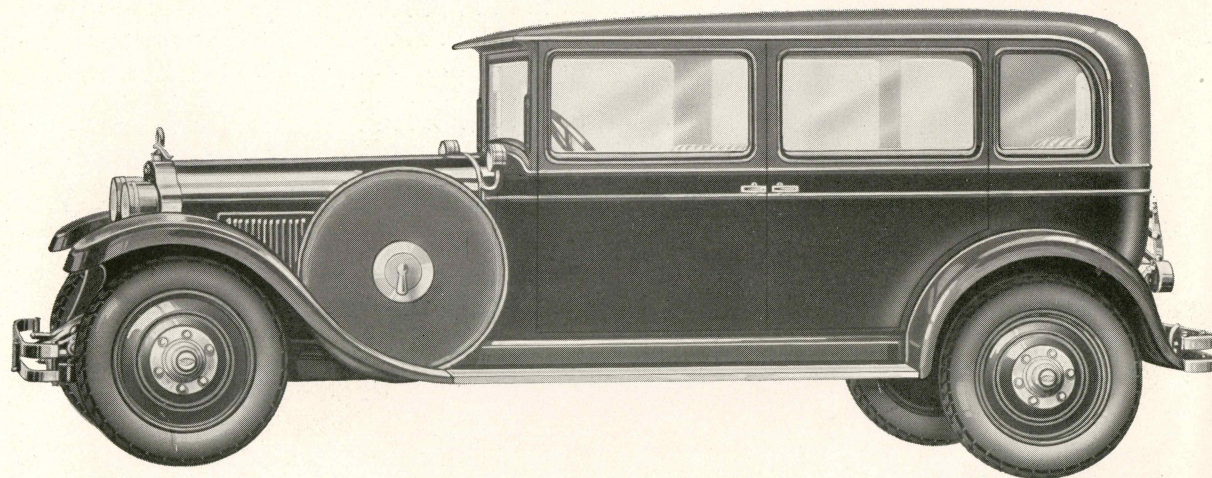
Luksusvogn - Polstret med fineste vandtæt Læder - Forniklede Lyskastere, Parkeringslygter, Stødfangere, Hjulfælg og Trinbrætter - 2 Sæder, anbragte i Bagvognen, som efter Ønske kan fjernes - 6 monterede Hjul





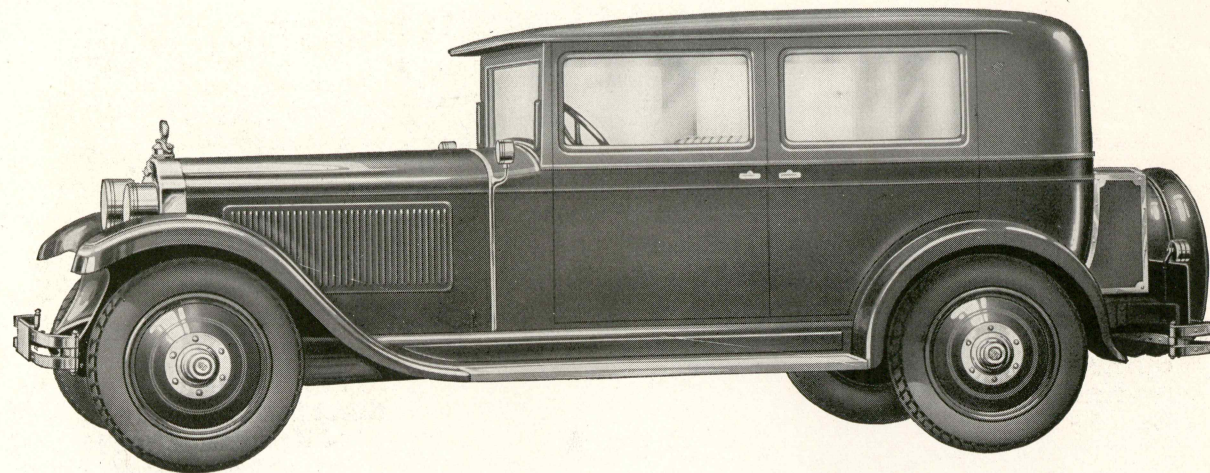
4,2 Ltr. PULLMAN

7-Personers Vogn - Glasvæg adskiller Førerrummet fra Bagsæderne - Polstret med fineste Plys eller Klæde-Denne Vogn er nærmest tænkt som billigere Herskabsvogn eller stor Droske - 6 monterede Hjul



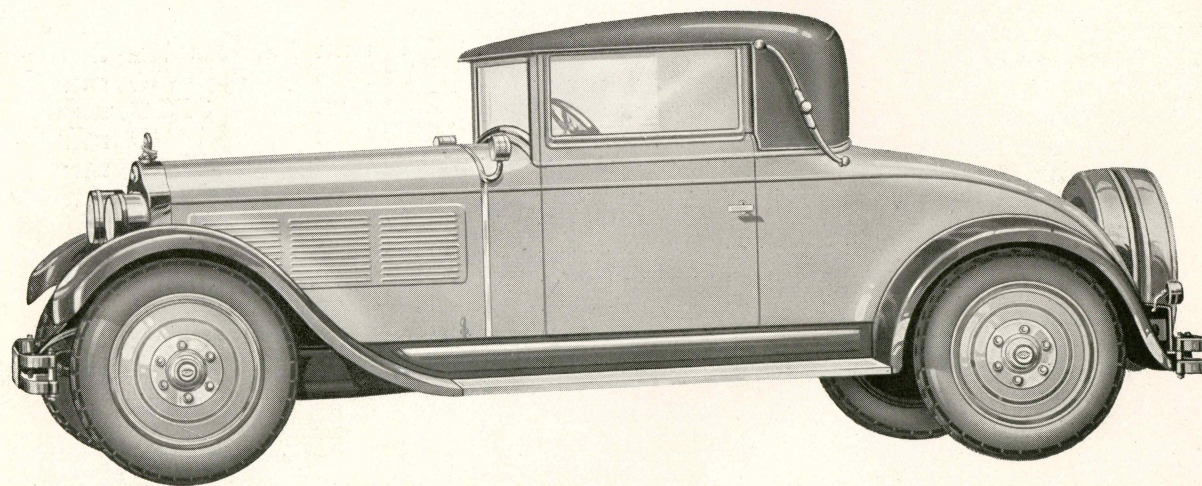
4,2 Ltr. SALON-PULLMAN

7-Personers Vogn med adskilt Førerrum - Polstret med svær Plys eller Klæde - Næsten alt Beslag og Udstyr er Forniklet - 6 monterede Hjul



4,2 Ltr. SALON-LIMOUSINE

4-Dørs Vogn dog Coach-Form til 5 Personer - Polstret med fineste Plys eller Klæde - Automatisk Vinduesvisker samt Retningsviser - Belyst Instrumenttavle - Kuffert med Haandtaske - Forniklede Stødfangere - 6 monterede Hjul



4,2 Ltr. LUKSUS-SPORTS-CABRIOLET

Med fineste ægte Læderpolstring - Forniklede Lyskastere, Parkeringslygter, Stødfangere m.m., Prima Kaleche - 2 Sæder anbragte i Bagvognen, som efter Ønske kan fjernes - 6 monterede Hjul

CHASSIS-SPECIFIKATIONER:

Motor - 6 cylindret, en Blok med affageligt Topstykke. 3-Punkts gummi-isoleret Ophængning - staaende Ventiler anbragt i højre Side-Krumtap og Knastaksen drives ved Hjælp af en i Oliebad lydløst løbende Tandkæde - Tryksmøring med Tandhjulspumpe og Oliefilter i Krumtapshuset - Batteritændning System Bosch, Strømfordeler paa Cylinderblokken - Vacuumtank - Luftfilter - 3 Gear fremad, 1 Baggear, Kuglegear med Laas - Tørpladekobling - Indkapslet Kardan med Hardyled - Differentialhjul med skraatskaarne Tænder, Spidshjul er indstilleligt ude fra - Forlædere er halvelliptiske, ophængte i Gummi, Baglædere er kvartelliptiske og forsynede med Stribbers - Venstrestyring - meget svær dimensionerede Firehjulsbremser med stor Bremseskål - Pladehjul med Ballonringe paa well base - Fælg - Lyskontakt i Rattet, indstilleligt til stærkt og svagt lys, Duplo-Pærer -

Tekniske Specifikationer:

Cylinderrumfang	3,7 Ltr.	4,2 Ltr.
Cylinderrantal	6	5
Cylinderborring	83 mm	89 mm
Slaglængde	112 mm	112 mm
Skatte-HK	14 mm	16 mm
Hjulafstand	3250 mm	3500 mm
Sporvidde	1420 mm	1420 mm
Vognens hele Længde	4700 mm	4700 mm
Vognens hele Brede	1800 mm	1800 mm
Vognens Højde (Pullman-Limousine)	1900 mm	1900 mm
Gummi-Dimension	30 x 5,77 "	32 x 6,00 "
Benzinforbrug paa 100 km	ca. 16 Ltr.	ca. 18 Ltr.
Olieforbrug paa 100 km	ca. 1/2 Ltr.	ca. 1/2 Ltr.
Største Hastighed	ca. 90 km	ca. 100 km

Forandringer forebeholdes.

