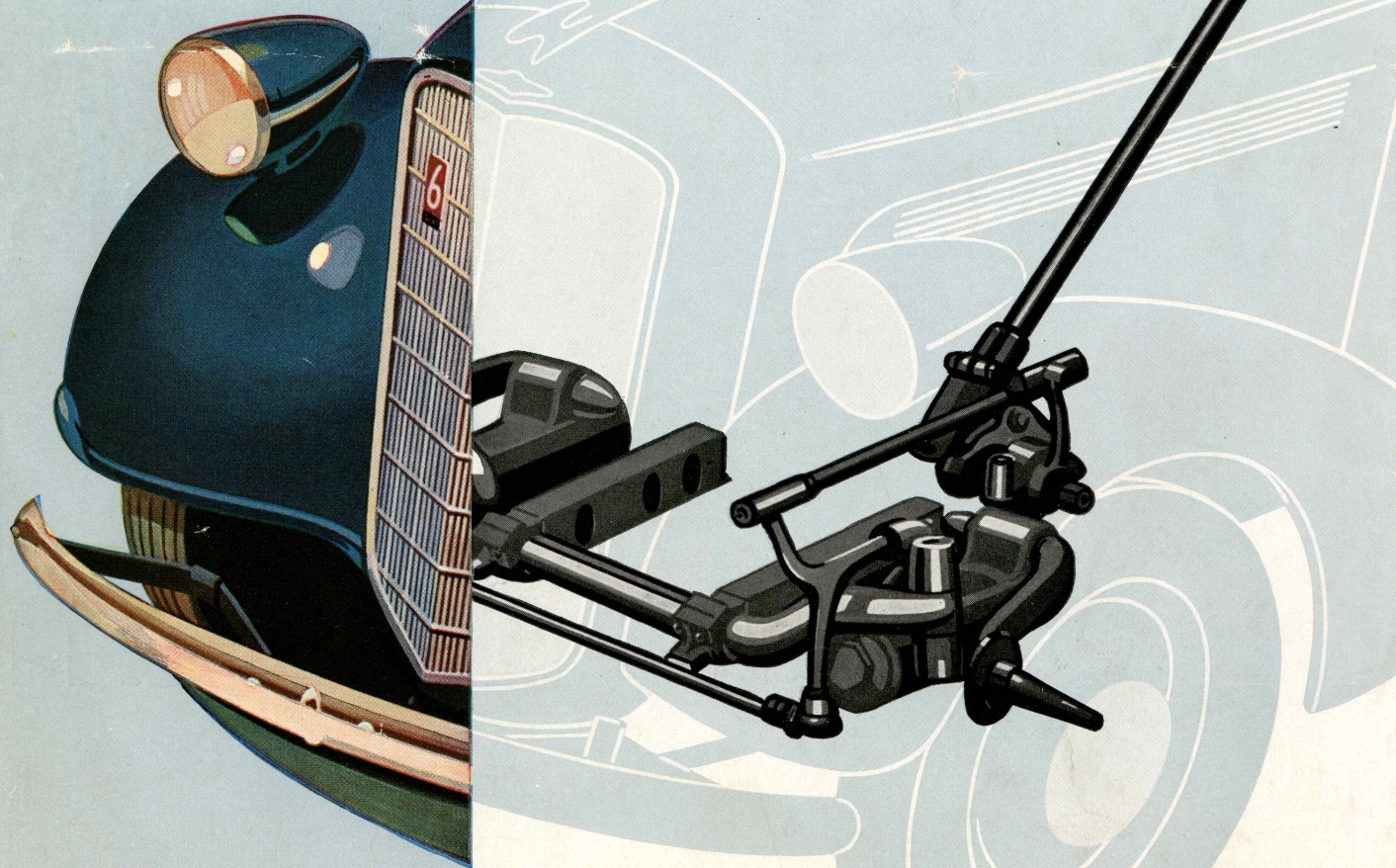
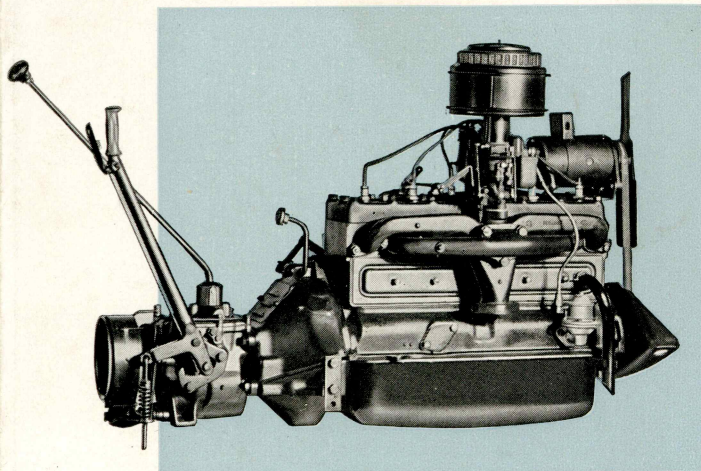


DANSK VETERANBIL KLUB
FRA K. KISLING
8-3-1972

OPEL

MODEL 1934



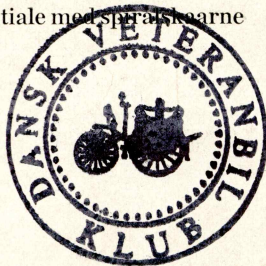


Opel 1934 Specifikationer

MOTOR: Boring 67,5 mm — Slaglængde 90 mm — Nelson Bohnalite Stempler med 4 Stempelringe — riffelborede Plejlstænger — 3 Hovedlejer — 3 Knast-aksellejer — sidestillede Ventiler — Tryksmøring — Faldstrøm-Karburator med automatisk virkende Benzinmaalepind og Accelerationspumpe — Luft-Filter — Benzin-Pumpe — Elastisk 4-Punkts Motor-Ophængning — Kølevandpumpe —

ELEKTRISK UDSTYR: Bosch — 6 Volt — Batteri-Kapacitet 72 Ampère-Timer — automatisk Tændings-Regulering — Fodkontakt til Afblænding af Forlygterne — kombineret Bag- og Stoplygte —

KRAFTOVERFØRING: Tør, enkelt-Plade Kobling forsynet med 6 Dæmper-Fjedre til Sikring af blød Igangsætning — 4 Gear — lydløse, spiralskaarne Tandhjul for 3. Gear — Kardanaksel med 2 Kardanled — Bagakselhus af presset Staal med halvflydende Bagaksel — Differentiale med spiralskaarne Kron- og Spidshjul.



AFFJEDRING: Baghjulene: 2 halvelliptiske Fjedre, Fjederboltten af Gevindtypen — hydrauliske Støddæmpere kombineret med Stabilisator til Modvirkning af Sidekrængning — Forhjulene: Indbyrdes uafhængig Forhjuls-Montering — hvert af Forhjulenes Fjeder-Mekanisme bestaar af en blød Spiralfjeder samt dobbelt-virkende hydrauliske Støddæmpere indbygget i et Fjederhus.

STYREMEKANISMEN er af Snekke og Sector-Typen. Snekken er forsynet med 2 koniske Rullelejer. Udvekslingsforhold 15:1.

BREMSER: Samlet Bremseareal 965 cm². Fodbremsen er af den hydrauliske »Lockheed«-Type med indvendig ekspanderende Bremsesko. Haandbremsen virker paa en Bremsetromle paa Kardanakslen anbragt lige efter Gearkassen.

CHASSISRAMMEN er af den saakaldte X-Ramme-Konstruktion.

ALLE MODELLER er forsynet med Pladehjul.

DIVERSE MAAL: Længde 4.39 m — Bredde 1.57 m — Højde (Limousine) 1.6 m — Akselafstand 2.64 m — Sporvidde 1.26 m for og bag — Højde over Vejbanen 20 cm.

MOTOR: 6 Cylindre — Slagvolumen 2.0 l — 37 HK ved 3200 Omdrejninger pr. Minut. Krumtap-husets Oliekapacitet 5 l — Benzintank-Kapacitet 39 l — Kølesystemets Vandindhold 8.8 l.

GUMMISTØRRELSE: 5.50 × 16".

UDSTYR PAA LIMOUSINE-MODELLEN: Retningsvisere — dobbelt Vindskærms-Vidsker — Ur — Speedometer — Olie-Manometer — Benzin-Maalere — Lyskontakt — aflaaet Magasin indbygget i Instrumentbrættet — Askebæger — Fodkontakt til Afblænding af Forlygter — kombineret Laas for Tænding og Rat — Førerspejl — indstillelige Forsæder — trækfri Ventilation — Kofangere for og bag — forkromede Navkapsler.

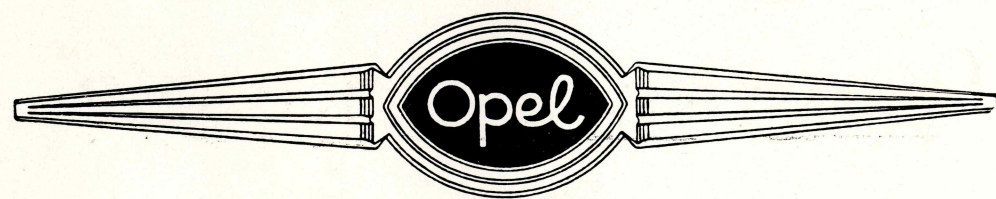
En Vogn af sjælden Skønhed og teknisk Fuldkommenhed

Et Automobil-Katalog skal helst give en klar og nøgtern Beskrivelse af Vognen. — Det er imidlertid vanskeligt at holde sig til de nøgterne Ord og undgaa Superlativer, naar man taler om den 6-cylindrede Opel med Synkron-Affjedring.

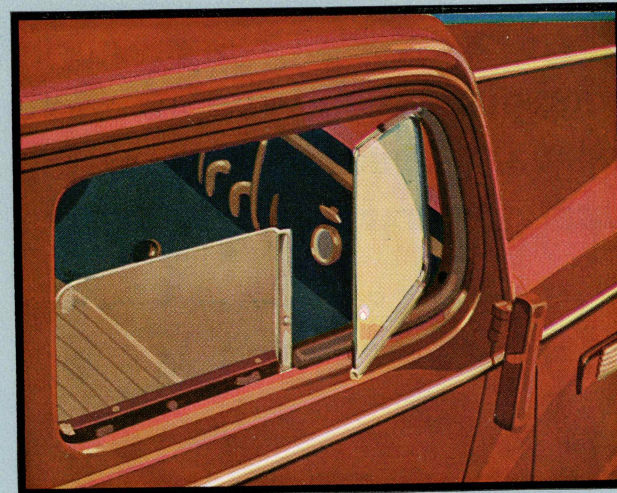
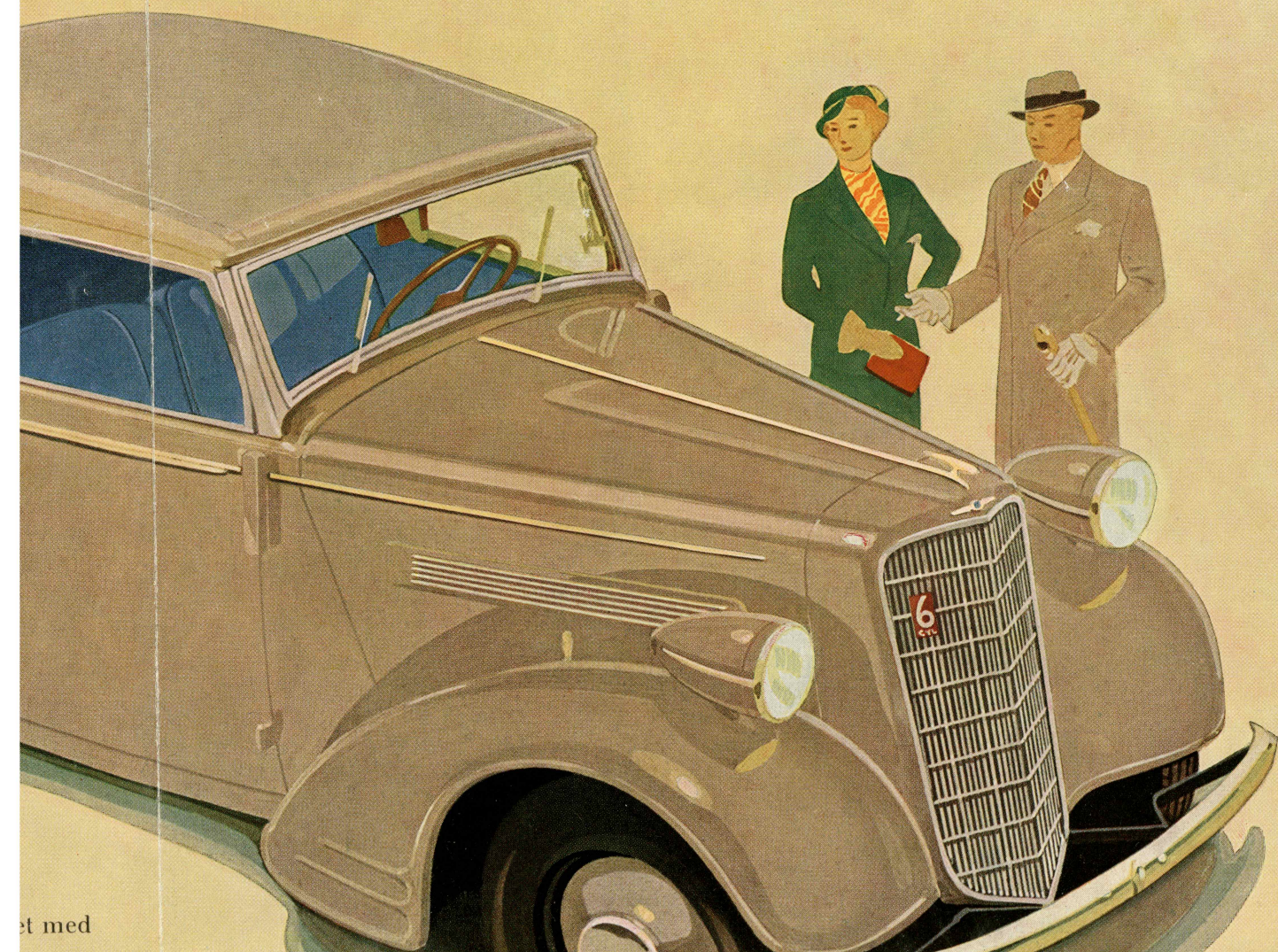
Taler Vognens Ydre maaske ikke for sig selv? Er Linier, Former og Proportioner ikke saa vellykkede, at Ord er ganske overflødige?

Men — naar man ser bort fra Helhedsindtrykket og kritisk gennemgaar de indre og ydre Detailler, da er man henvist til at rose med Ord. Hver Enkelthed er et slaaende Eksempel paa Mønsterarbejde. Med Hensyn til Komforten er der virkelig gjort en Indsats for at forøge Passagerernes Bekvemmelighed. Maa ikke enhver, der har prøvet at sidde i den ny Opel, ind-

Naar man tager Prisen og de oven for fremhævede Egenskaber i Betragtning — saa er den 6-cylindrede Opel et af de fordelagtigste Tilbud paa Automobil-Markedet. Og dertil kommer, at den ny Synkron-Affjedring, samt utallige andre Fordele af konstruktionsmæssig Art, stiller Opel i en Klasse for sig selv. — Kun en Prøvetur — ikke Ord — kan vise Dem, hvad den ny Konstruktion betyder for Driftssikkerheden og Kørselskomforten. De hyppige Stød og Rystelser, som ikke kan undgaas med almindelig gammeldags Affjedrings-Konstruktioner, falder fuldkommen bort. Opel 1934 kører over selv den sletteste Vej, som om det var en Mønsterbane. Affjedringen absorberer jævnt ethvert Stød fra Vejbanen, et Faktum, der giver Føreren en hidtil uanet Fornemmelse af Tryghed og Sikkerhed. Han faar med andre Ord en helt ny Opfattelse af, hvad Automobilkørsel bør være. Prøv at køre en Tur i denne Opel. Jo flere Vogne af andre Mærker, De tidligere har kørt, desto større bliver Oplevelsen for Dem!



beundret af alle

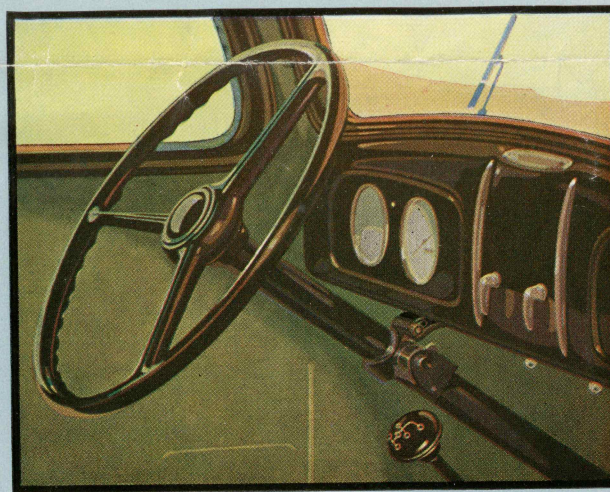


Det trækfri Ventilations-System, som er Standard-Udstyr paa de lukkede Modeller, er karakteristisk for den Omhu, der er lagt i Udstyrelsen af denne Vogn — med Henblik paa Passagerernes Komfort.

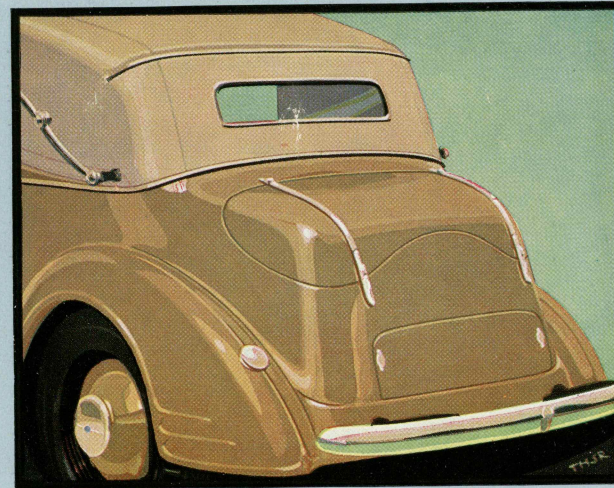


De elegant betrukne, velaffjedrede Sæder er buet paa en saadan Maade, at de byder paa den bedst mulige Hvile-Stilling — i Smag med de bekvemme Klubstole, som man kunde ønske sig i sit Hjem.



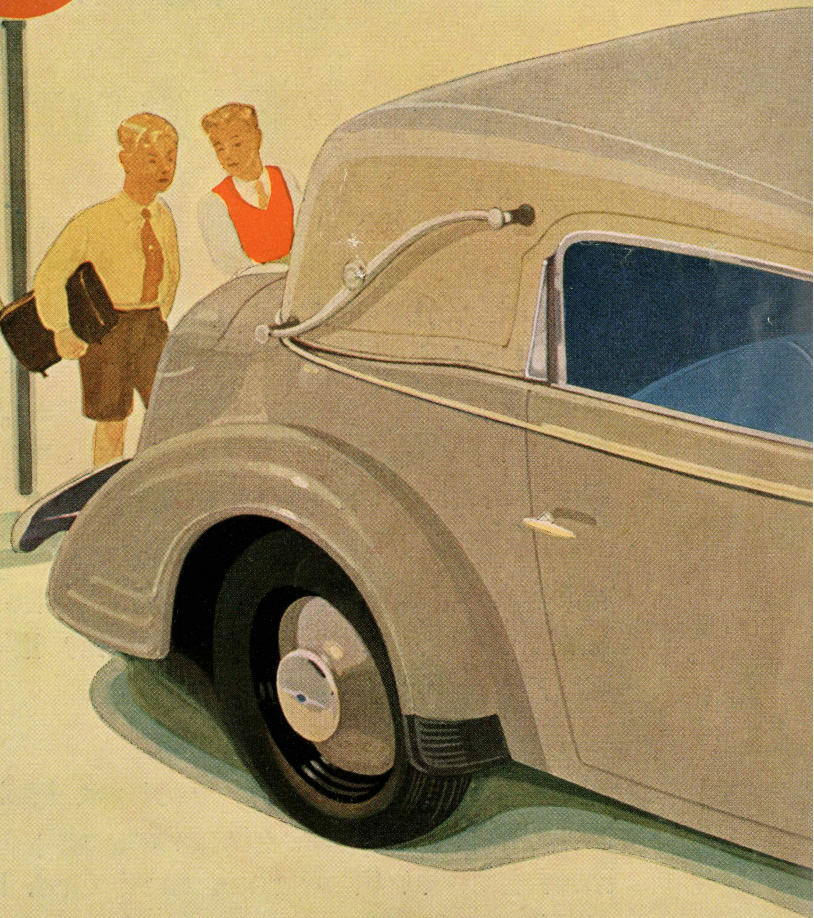


Rattets og Gearstangens Stilling i Forbindelse med det overskuelige Instrumentbræt bidrager til at lette Betjeningen af denne hurtige og sikre Vogn. Ratstammen er forsynet med Laas.

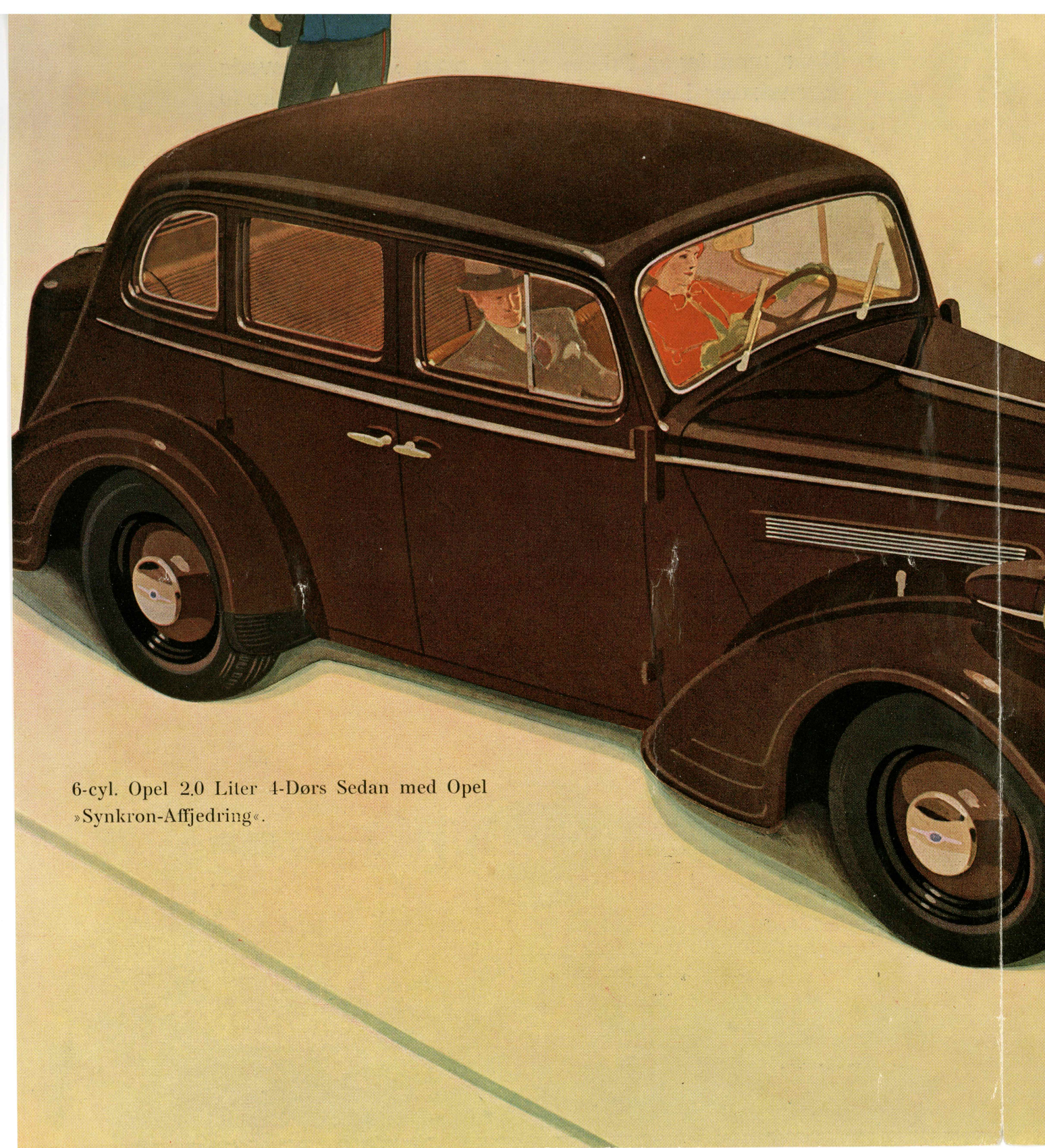


Deres Ønske om bedre Kuffertplads er nu gaaet i Opfyldelse, og samtidig er Pladsen her udnyttet paa en saadan Maade, at den indbyggede Kuffert indgaar harmonisk som en Del af selve Vognen. Reservehjulet er anbragt i et separat Rum, der kan aflaaes.

Opel 1934 - b



6-cyl. Opel 2.0 Liter 4-Personers Cabriolet med
Opel »Synkron-Affjedring«.



6-cyl. Opel 2.0 Liter 4-Dørs Sedan med Opel
»Synkron-Affjedring«.