

DEN NYE OPEL



Det nye Decenniums
særprægede Vogn

1931

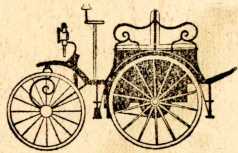


DANSK VETERANBIL KLUB

En 6-cylindret Vogn bygget af General Motors for Europa

Drummond





DANSK VETERANBIL KLUB
FRA K. KISLING
8-3-1972

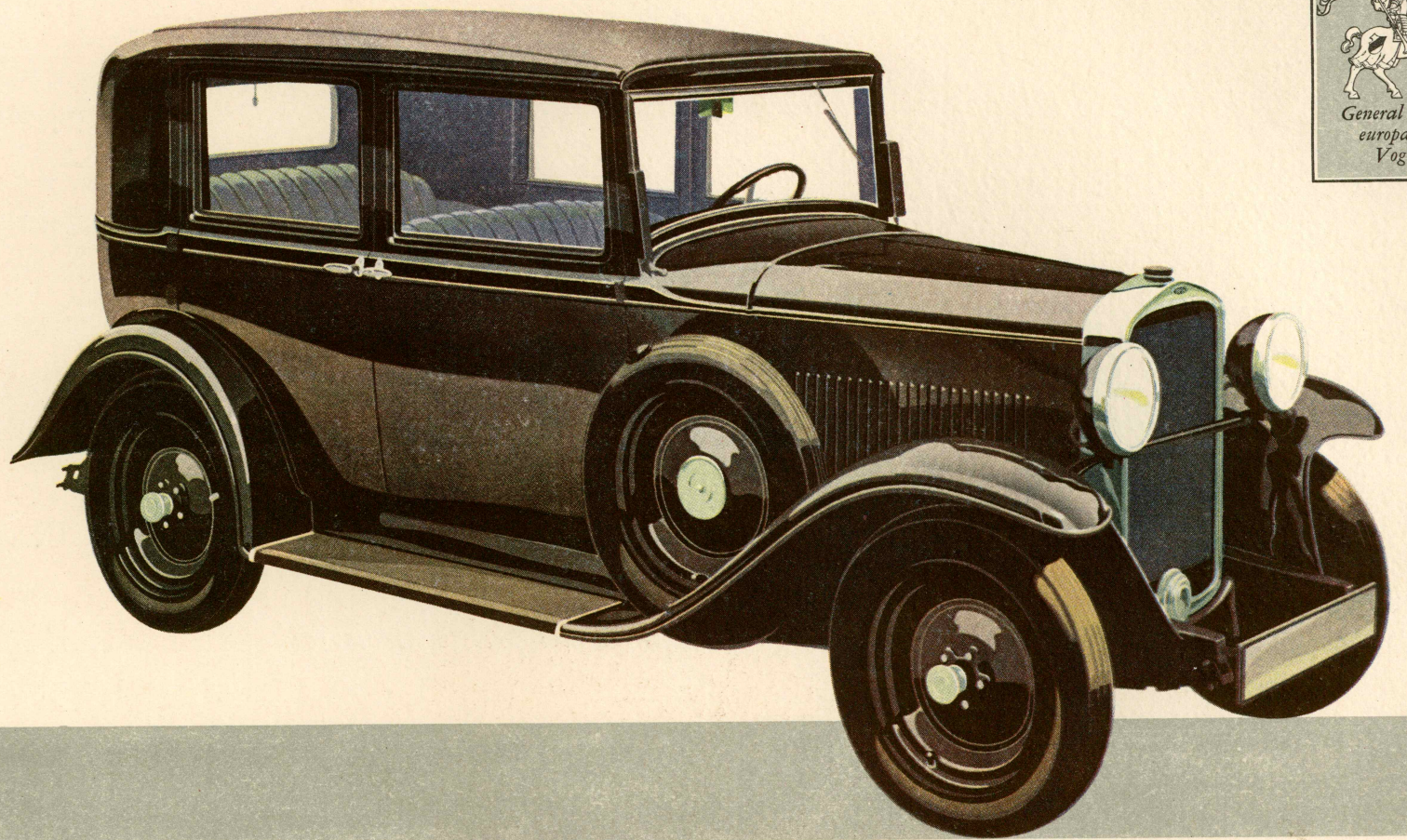
Den
NYE OPEL

6 Cylindre



De nye 6-cylindrede Modeller afgiver et godt Bevis paa Opel's ledende Stilling i Europa . . . De symboliserer en ny Tid — et nyt Aarti . . . 1931—1940 . . . Vi lever i Gerningernes Tid, vi beskæftiger os med Realiteter — og for vor Tids Arbejde og Livstempo er der frembragt en ny og særpræget Vogn — den 6-cylindrede Opel . . . Ved Bygningen af denne blev der brudt med forædlede Overleveringer . . . De nyeste Principer har været grundlæggende for Konstruktionen . . . og dog er den nye Opel hverken præget af de bizarre Linier eller tekniske Tricks, som kun alt for ofte er traadt i Stedet for virkelige Fremskridt . . . Disse Vogne

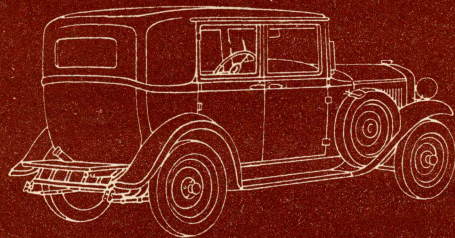
... af indgaaende Forsøg og af tusindfoldige gentagne Prøver — i disse
bedste Arbejde nedlagt . . . De nye 6-cylindrede Opel Modeller er teknisk
forhold mellem Motorstyrke og Vognens Vægt . . . Den smidige Motor raa-
Accelerationen er intet mindre end forbløffende . . . Vognens Køreegenskaber
cylindret Motor gør det muligt . . . At den nye 6-cylindrede Opel allige-
cylindrede Vogne er derfor det bedste Bevis paa Opel's ledende Stilling.



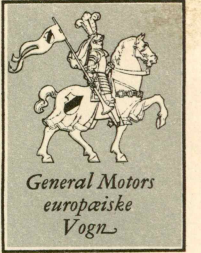
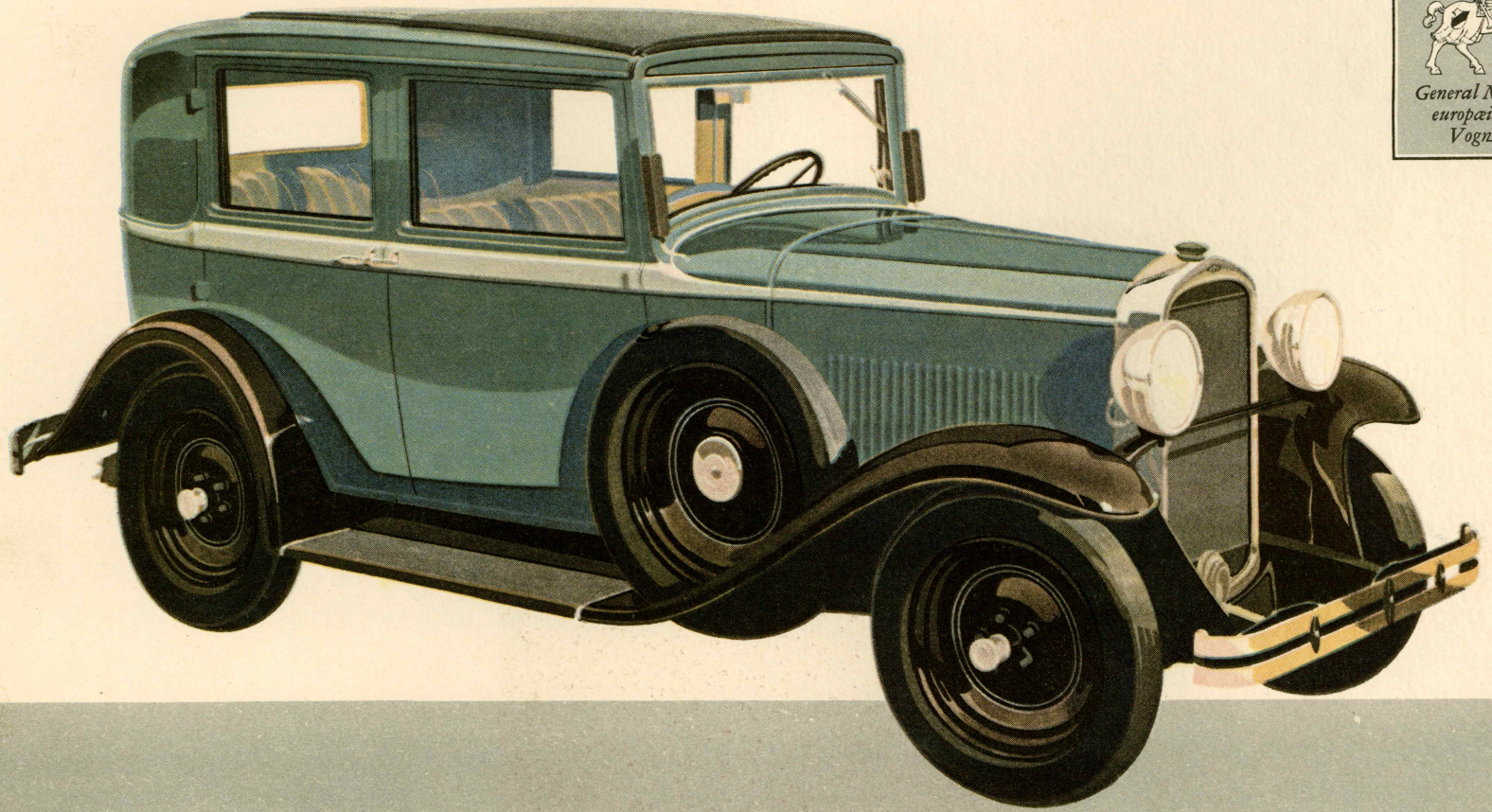
General Motors
europæiske
Vogn

, paa hvilken Tu-
sker i hele Europa
6-cylindrede Vogns
sus. Tilstedeværel-
el 4-Dørs Sedan vil

Javel. — I denne Opel 4-Dørs Sedan er Hensigtsmæssig-
heden paa en fuldkommen Maade forenet med Skønhed
og Ydeevne. Hertil kommer hidtil ukendt økonomisk
Drift. Rene, stærke Linier — rolige, afstemte Farver.
Gennemtænkte og fine Proportioner — ja, det er det før-
ste Indtryk — forbavsende Rummelig-
hed og Plads er særlige Kendetegn.



4 Pers. Sedan med Bagagebærer

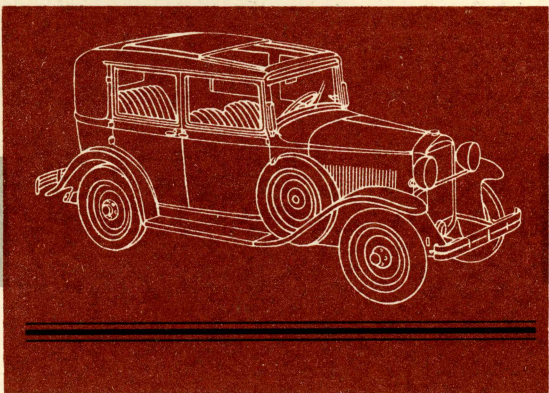


General Motors
europæiske
Vogne

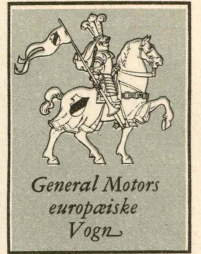
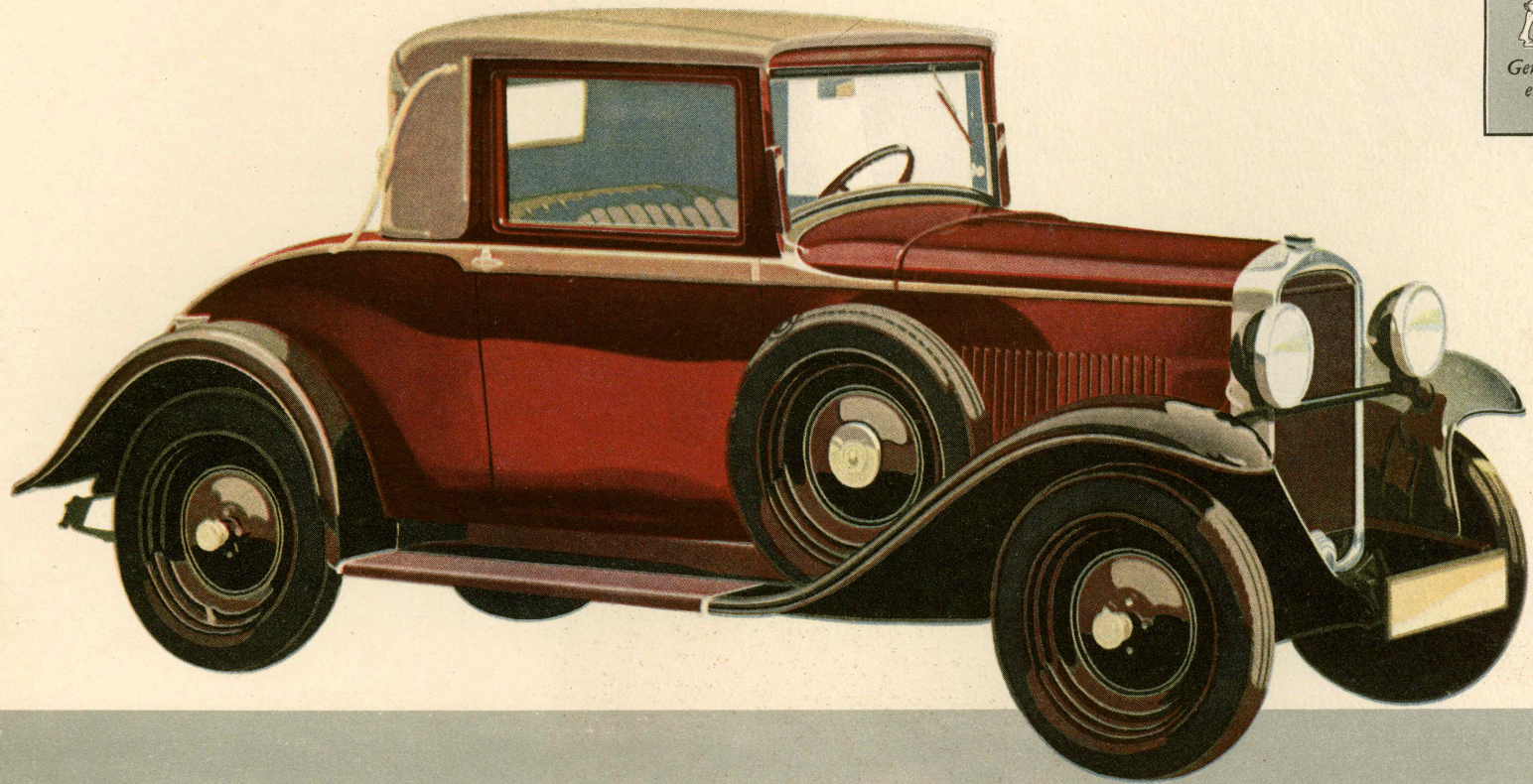
En 4-Dørs Sedan —
ved det nye Sol-
skinstag byder den aabne
man undgaar den
tryk lader Taget sig

beskyttet mod Træk. — Naar Skyerne trækker op i
Horisonten og gemmer Solen — da blot en Haand-
bevægelse, og De kører videre i en fuldkommen tæt-
sluttende, lukket Vogn.

Læg Mærke til det store Antal Herrer, der foretrækker
denne moderne Vogntype, og uddrag
heraf Solskinstagets praktiske Værdi.



4 Pers. Sedan med Solskinstag

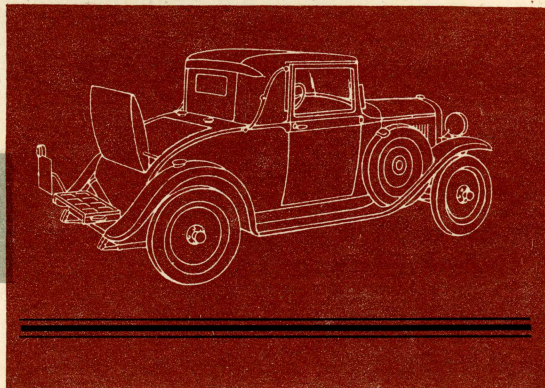


General Motors
europæiske
Vogne

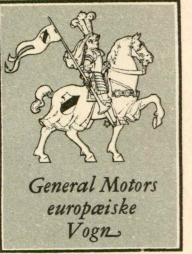
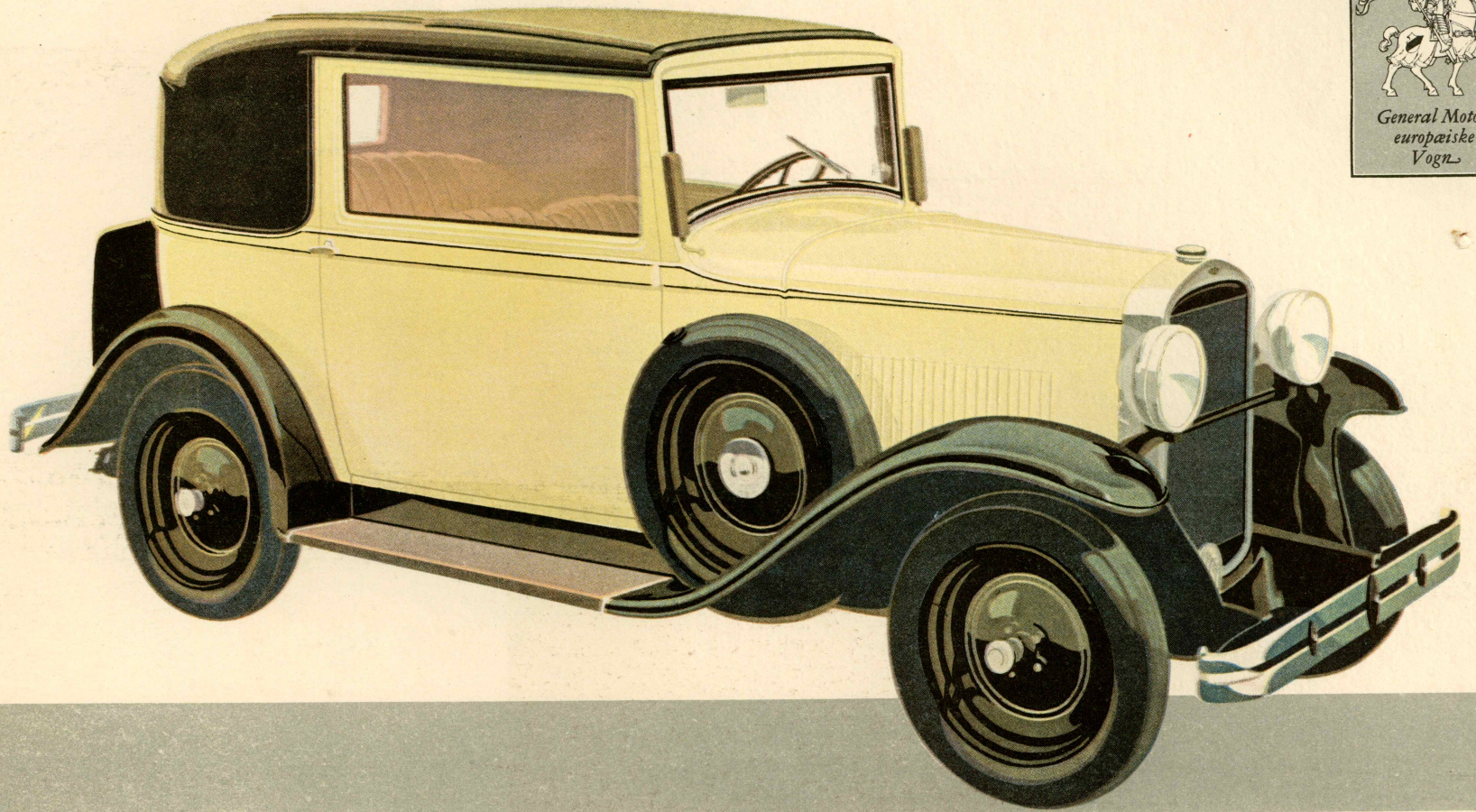
L 6-CYLINDRET 2-PERS. CABRIOLET MED KLAPSÆDE

Den før foretrækker Sportens Udøvere, Damer som Cabriolet Modellen — og det med Rette, navnlig at den 6-cylindrede Opel Cabriolet er fremtrædende paa Automobil-Markedet. — Hurtig, paalidelig, elegant i Form og Farve, økonomisk og forbløffende stærk prædiker den nye Opel Cabriolet i enhver Maade alle de Fordele,

man nutildags venter at finde i den moderne Vogn. Stejle Bakker og Bjerge er lette Kraftprøver — roligt glider denne Vogn over selv de daarligste Veje — sikkert bevæger den sig gennem den tætteste Trafik. Der er ingen Grund til at gaa i Enkeltheder. Den, der ser denne Cabriolet, vil ønske at eje den, og enhver Ejer er begejstret.



2 Pers. Cabriolet med Klapsæde

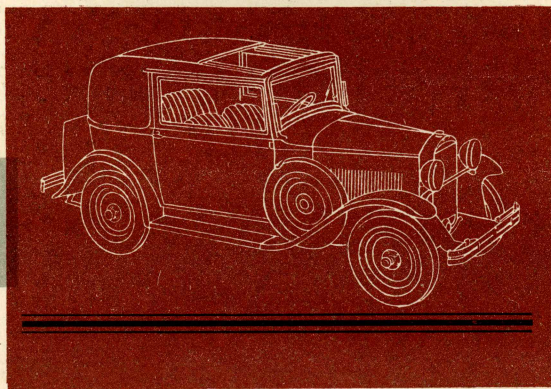


General Motors
europæiske
Vogn

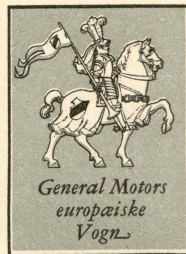
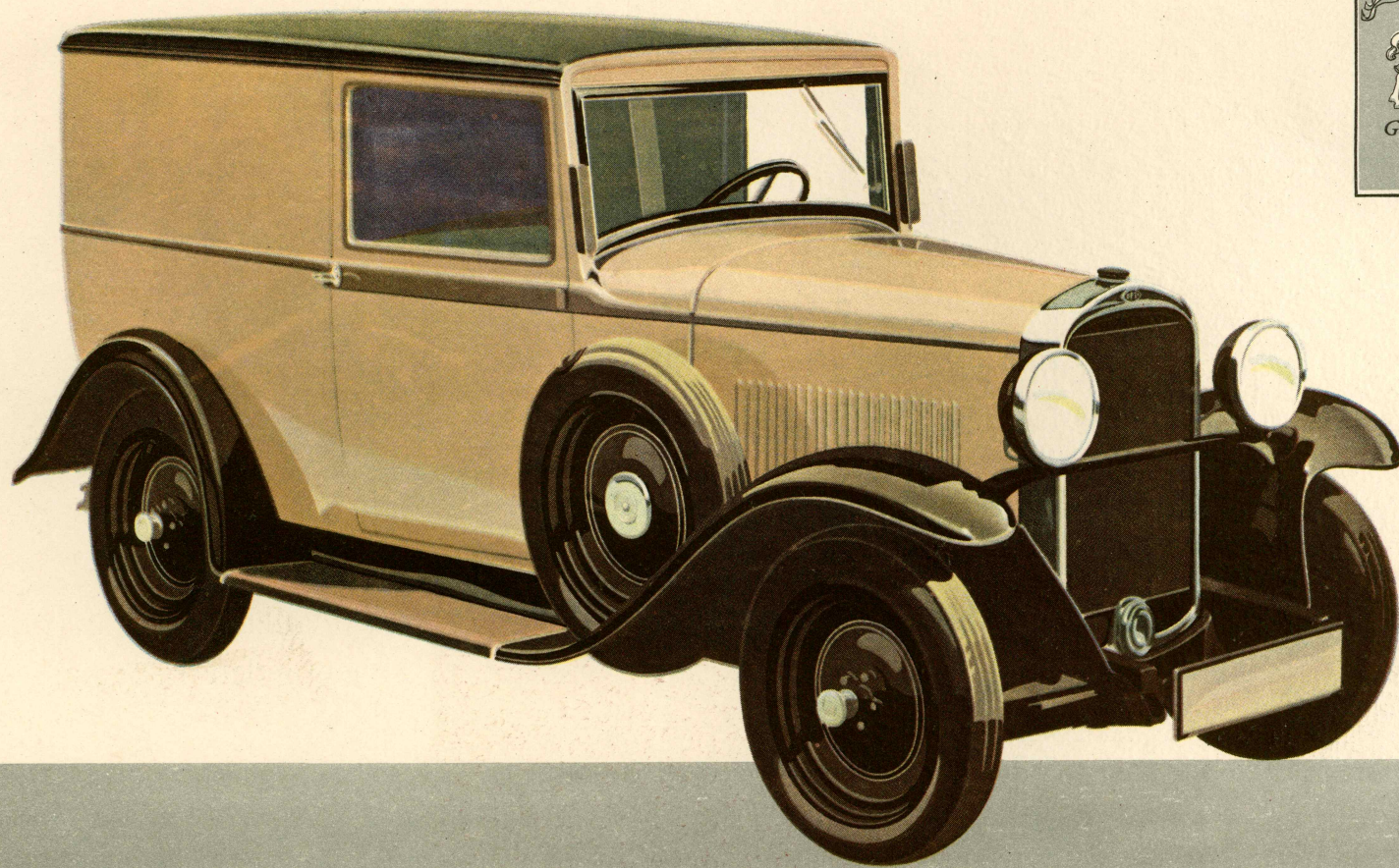
L 6 - C Y L I N D R E T 4 - P E R S . S O L S K I N S C O U P É

er et lille Vogn for den raffinerede Smag. Karosseret er af fornem Stil, og de smukke lyse Farver præger Vognens sikre Elegance. Udstyret afgiver en komfort, som præger det gode Hjem. — Dog er Vognen bestemt for Luksus alene — den har alle de fordelagtige Fordele, som følger med de 6-cyl. Modeller. Gennem de

brede Døre foregaar Ind- og Udstigningen let og bekvemt. De to store Sideruder bidrager ikke blot til Vognens smukke Udseende, men giver tillige et frit og uhindret Udsyn over Omgivelserne. — Og Solskinstaget, som med en enkelt Armbevægelse kan skydes frem eller tilbage, tillader Passagererne at nyde Solen og den friske Luft i fuldt Maal.



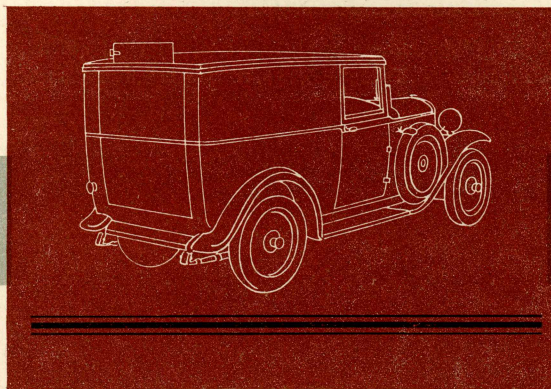
4 Pers. Coupé med Solskinstag



E L 6 - C Y L I N D R E T V A R E V O G N

de største, der kan siges om en Varevogn, er, at den er rummelig, holdbar og økonomisk. Det er netop egenskaber, der besiddes af den 6-cylindrede Opelvogn. Dertil kommer dens særlige Fortrin, saasom Acceleration, den Lethed hvormed den manøvreren ringe Plads den kræver ende — Fordele, som har stor

Betydning i enhver By. Moderne Forretningsfolk benytter denne Varevogn, fordi dens smukke Udseende bærer Vidnesbyrd om Forretningens Fremgang, og fordi Vognen naturligt hører hjemme i de Kvarterer, hvor de gode Kunder bor. Baade Leverandør og Kunde staar sig ved, at Varerne leveres paa en Maade, der er Leverandøren og Kunden værdig.



*Varevognen set bagfra
Bemærk den brede Dør*

SPECIFIKATIONER FOR OPELS 6-CYLINDREDE MODELLER

Den nye 6-cylindrede Opels Konstruktorer har naaet Idealet i Forholdet mellem Vognens Vægt og Motorens Styrke. Det gjaldt ikke blot om at bygge en god Motor, men den bedste Motor til denne Vogn. Chassis- og Karosseri-Ingeniørerne byggede ikke blot et stærkt Chassis og et smukt Karosseri, men de konstruerede det rigtige Chassis og det rigtige Karosseri til den nye Opel.

Motor: 6 Cylindre. „L“ Hoved Motortype, 32 effektive Hestekræfter ved 3200 Omdrejninger i Minuttet, Boring 65 mm, Slaglængde 90 mm, Slagvolumen 1,8 Liter. Tryksmøring, Bosch Start- og Tændingssystem, gummiisoleret 4-Punkts Motorophængning, Letvægts-Støbejernstempeler, 3 Stempelringe over Stempelpinden.

Kølesystem: Vandpumpe, Cellekøler.

Kobling: Tør Enkeltpladetype, fuldstændig indkapslet

Transmission: Selektiv Glidetype, sammenbygget med Motoren. 3 Hastigheder frem og en tilbage.

Styremekanisme: Halvspærrende Snekke- og Sektortype, Rullelejer. Rattets Diameter 40 cm.

Chassisramme: Svære Staal-Chassisvanger i „U“ Profil. Dybde 10,16 cm. Tykkelse 3,25 mm. Vanger 3,81 cm brede.

Fjedre: Halvelliptiske For- og Bagfjedre af Krom-Vanadiumstaa. Forfjedre 83,8 cm lange, 4,5 cm brede. 6 Blade. — Bagfjedre 127 cm lange, 4,5 cm brede. 8 Blade.

Foraksel: Sænksmedet i „I“ Profil, ekstra solid. Tryklejer for Spindlerne.

Bagaksel: Halvflydende. Spiralskaaret Kron- og Spids-hjul. Akslerne af Krom-Nikkelstaa, Udveksling 4,77:1.

og Stoplygte, indirekte Belysning af Instrumentbrættet, Lyskontakt, Tændingslaas, Bosch Dynamo, Selvstarter og automatisk Strømfordeler, Hornkontakt i Rattets Midte, Retningsvisere og Bagagebærer.

Værktøjsudstyr: Komplet Sæt Værktøj, Dunkraft, Luftpumpe og Fedtsprøjte.

Instrumentbræt: Olietrykmaaler, Speedometer, Tændingskontakt, Luftspjældsregulator, Benzin- og Tændingsregulering, Benzinmaaler, Ur og automatisk Vindskærmsrensere.

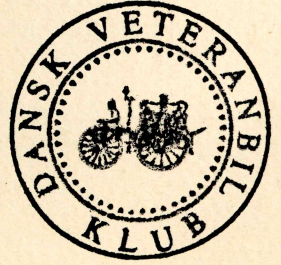
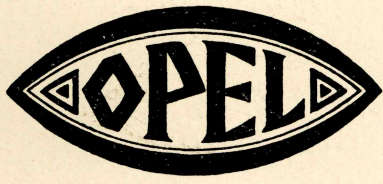
Hjulafstand: 2,54 Meter.

Højde over Vejbanen: Foraksel 20,65 cm. Bagaksel 20,2 cm.

• • •

Efter Fremstillingen af Illustrationerne i dette Katalog er følgende Forbedring blevet indført: Paa samtlige Modeller er Vindskærmsrensere nu anbragt paa den underste Vindskærmsramme i Stedet for foroven, saaledes at Førerens fri Udsyn over Vejbanen ikke hindres. Yderligere er Forsædet i samtlige Personvogns-Modeller blevet adskilt i 2 bekvemme Sæder.

Ret til Forandringer i Specifikationerne forbeholdes.



BIANCO LUNOS BOGTRYKKERI A/S
KØBENHAVN

