

Höl Cognac



Model

HANS LYSTRUP



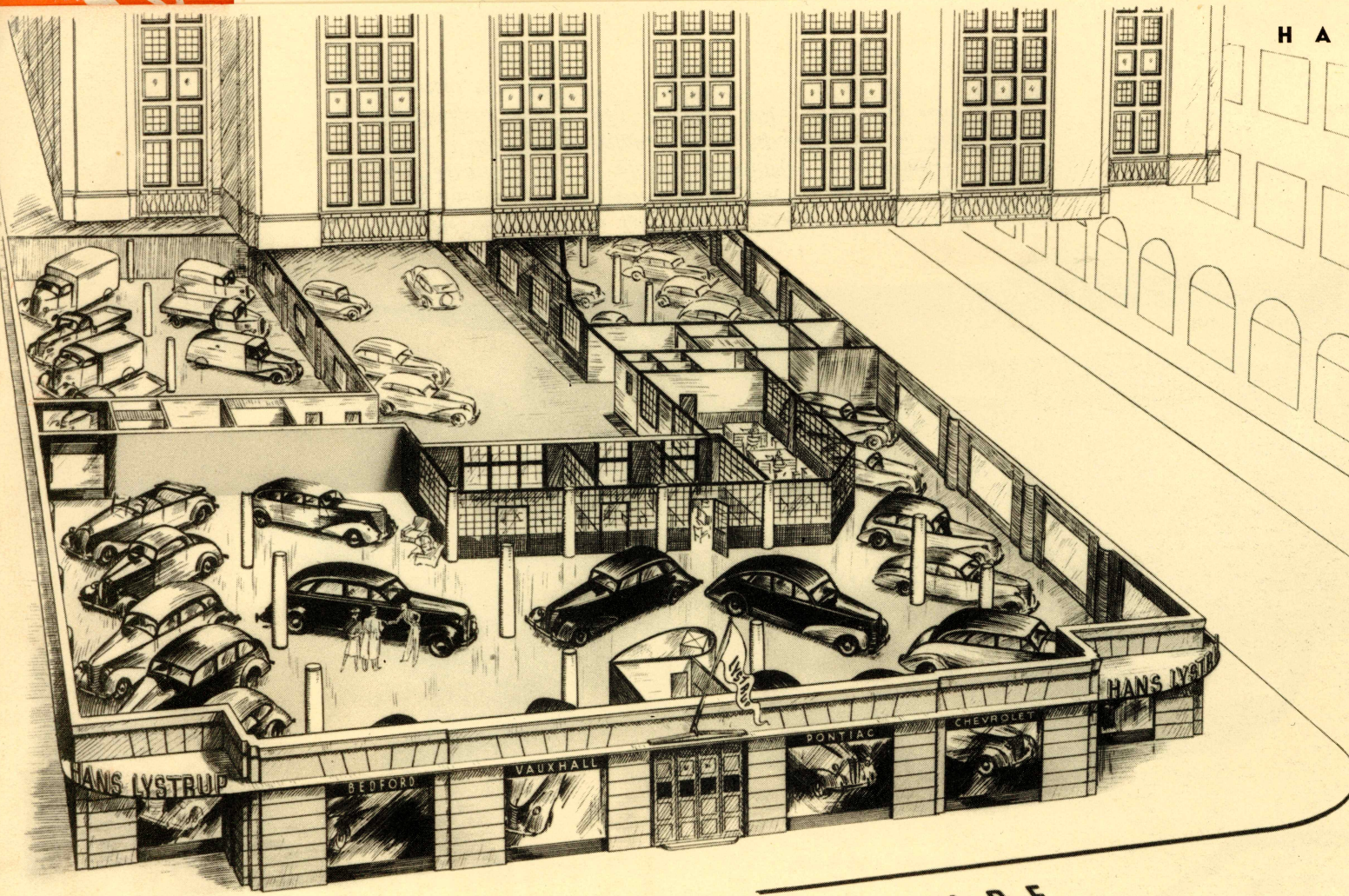
*After
15,000 km.*



UDSKIFT MED

AC

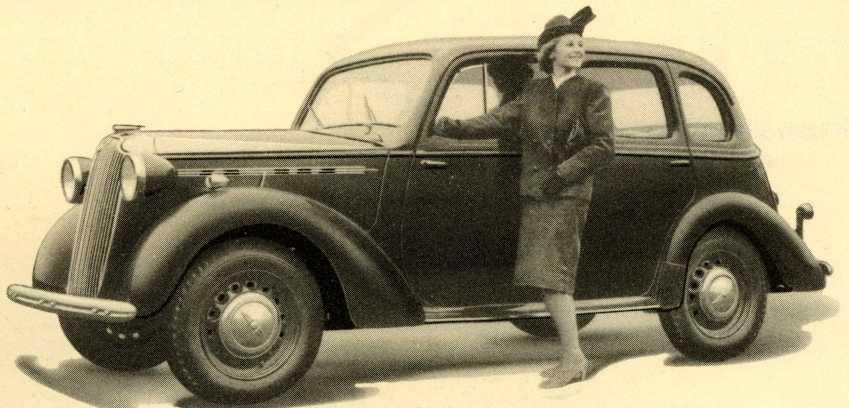
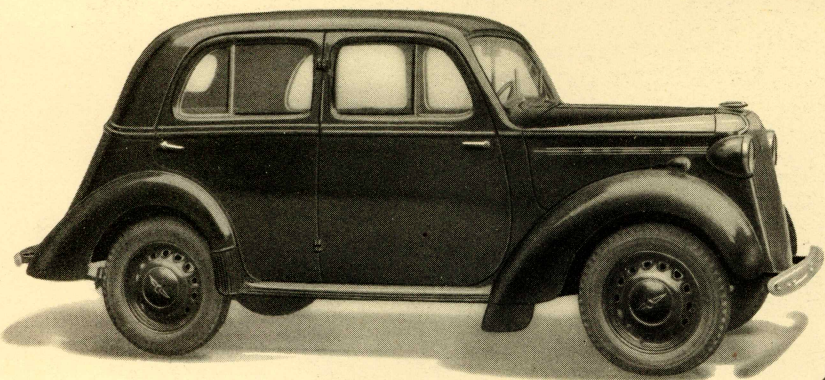
TÆNDRØR



I Løbet af Sommeren skifter Hans Lystrups Lokaler i Møntergaarden fuldstændig Karakter. Foruden en gennemgribende Modernisering foretages en længe tiltrængt Udvidelse, saaledes at Udstillingslokalerne i Møntergaarden med ikke mindre end 21 Udstillingsvinduer vil spænde over hele Facaden til Gothersgade og, som Tegningen viser, Størstedelen af Møntergade og Sjøleboerne.

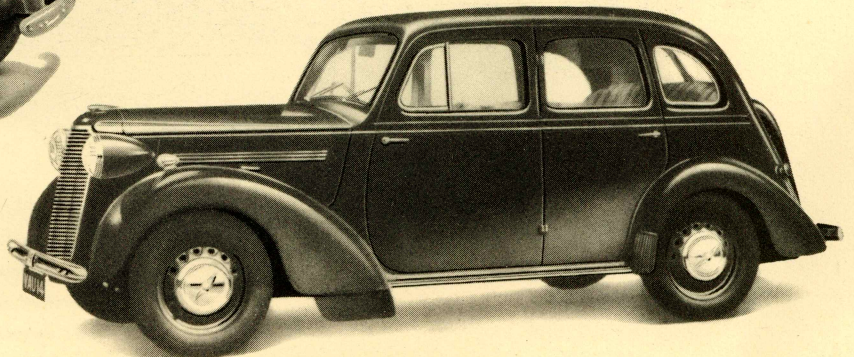
VAUXHALL

10/4 Std. Sedan Kr. 5640
 10/4 de Luxe Sedan m. Soltag - 6065



12/4 Std. Sedan - 6315
 12/4 de Luxe Sedan m. Soltag - 6625
 14/6 Std. Sedan - 8315
 14/6 de Luxe Sedan m. Soltag - 8500

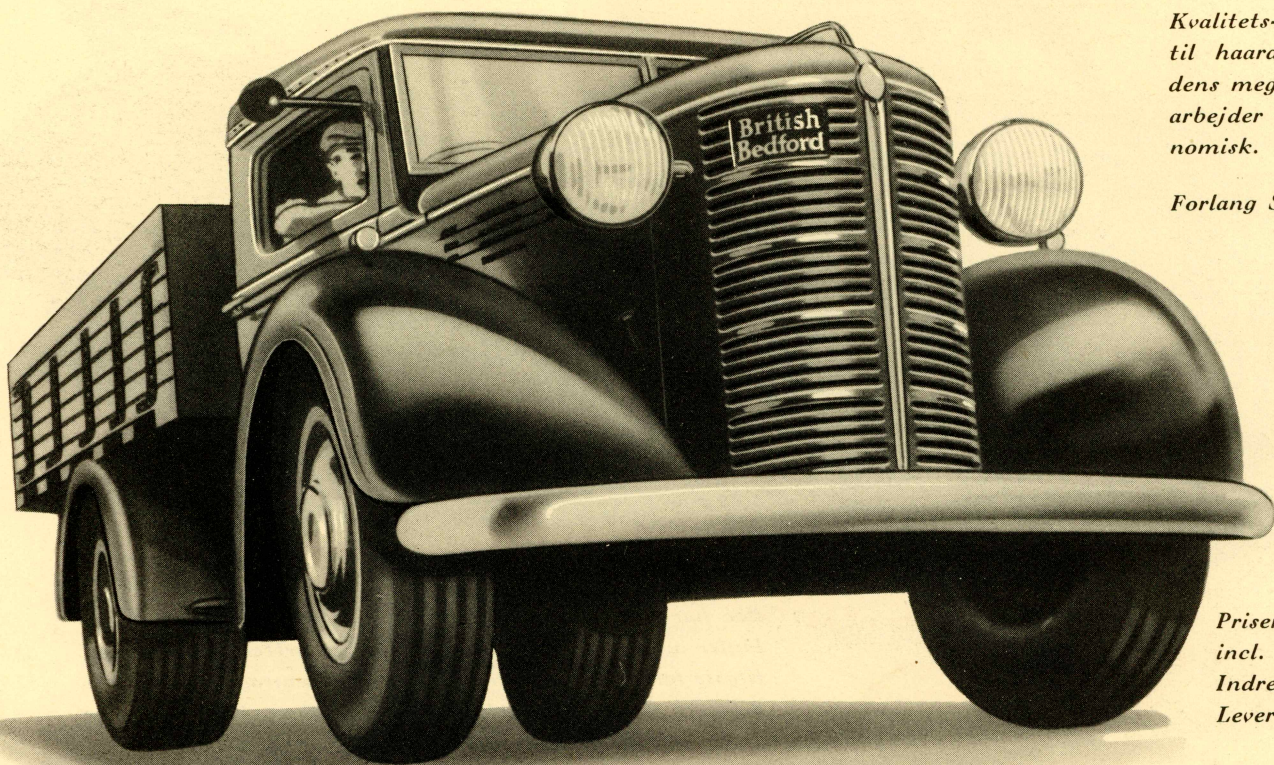
Vauxhall er et lykkeligt Kompromis mellem England og Amerika! Resultatet er blevet en Vogn af fornemt, engelsk Udseende og af høj, amerikansk præget Ydeevne. I England har Vauxhall opnaaet en ganske enestaaende Popularitet, og her i Landet vinder den stadig mere og mere Indpas.



BRITISH BEDFORD

Bedford's Udseende ligefrem udstråler Styrke og fortættet Kraft — og dens Indre holder, hvad det Ydre lover. Der findes en Bedford til ethvert Transportproblem. Fra A til Z er denne britiske Kvalitets-Lastvogn bygget til hårdt Arbejde — og dens meget kraftige Motor arbejder forbavsende økonomisk.

Forlang Specialtilbud.

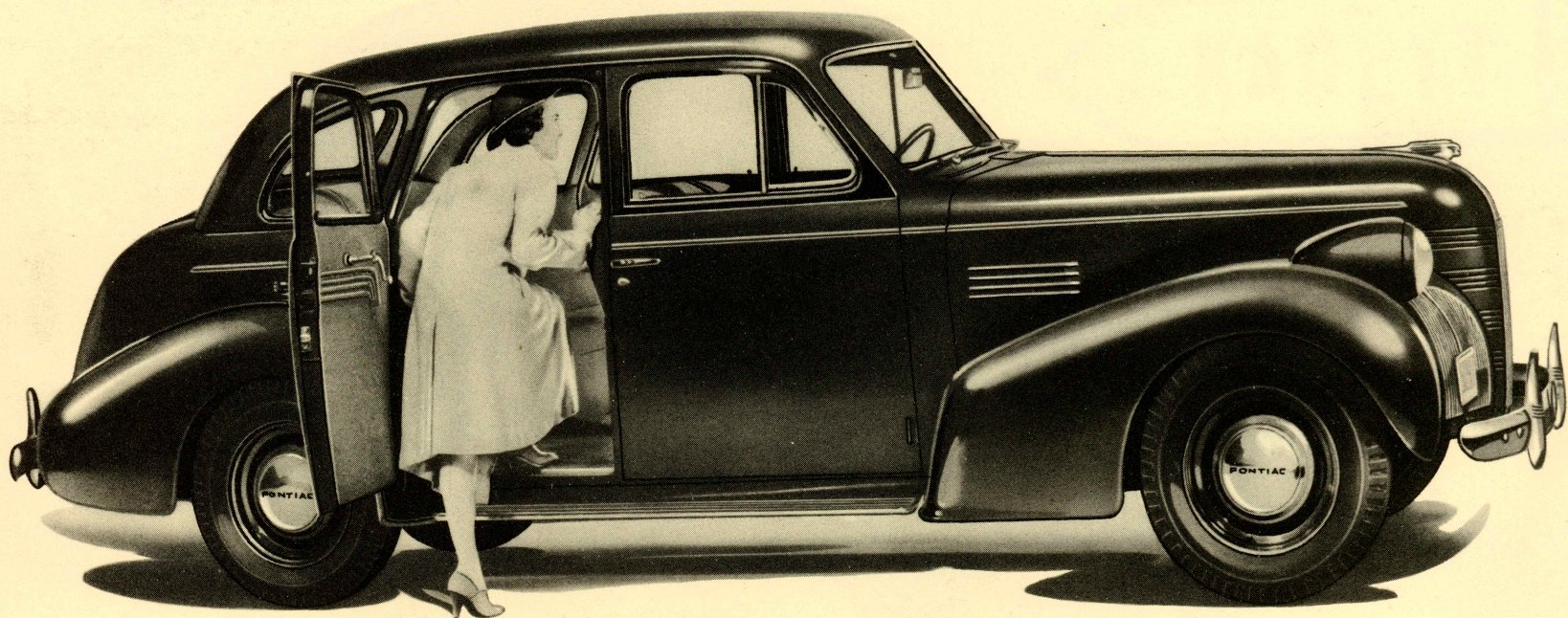


Priserne er incl. Omsætningsafgift, Indregistrering og Levering.

Frams Lystlum Pressen

OPPEL MOTOR

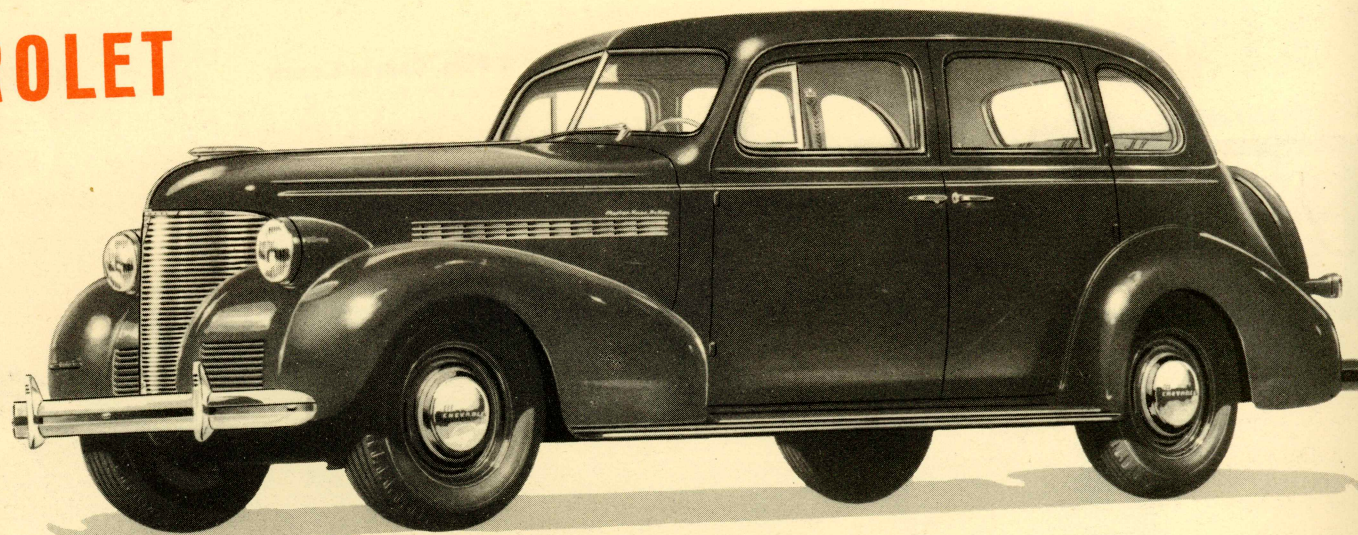
PONTIAC



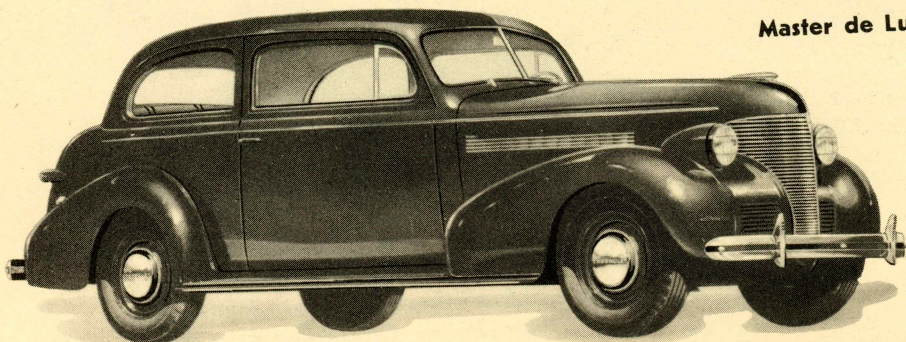
"You'll be proud to own a Pontiac", siger Amerikanerne — og de ved, hvad de taler om. Med sin 85 Hestes Motor, sit smukke, stilrene Ydre, sit luksuøse Indre og sin fjedrende, umærkelige Gang hævder Pontiac stadig sin Førerstilling som Amerikas fineste Vogn til en overkommelig Pris.

5 Personers Sedan Kr. 12.980

CHEVROLET



Master de Luxe Coach Kr. 8250
Master de Luxe Sedan - 8625
Master de Luxe Sedan med Knæled - 9125

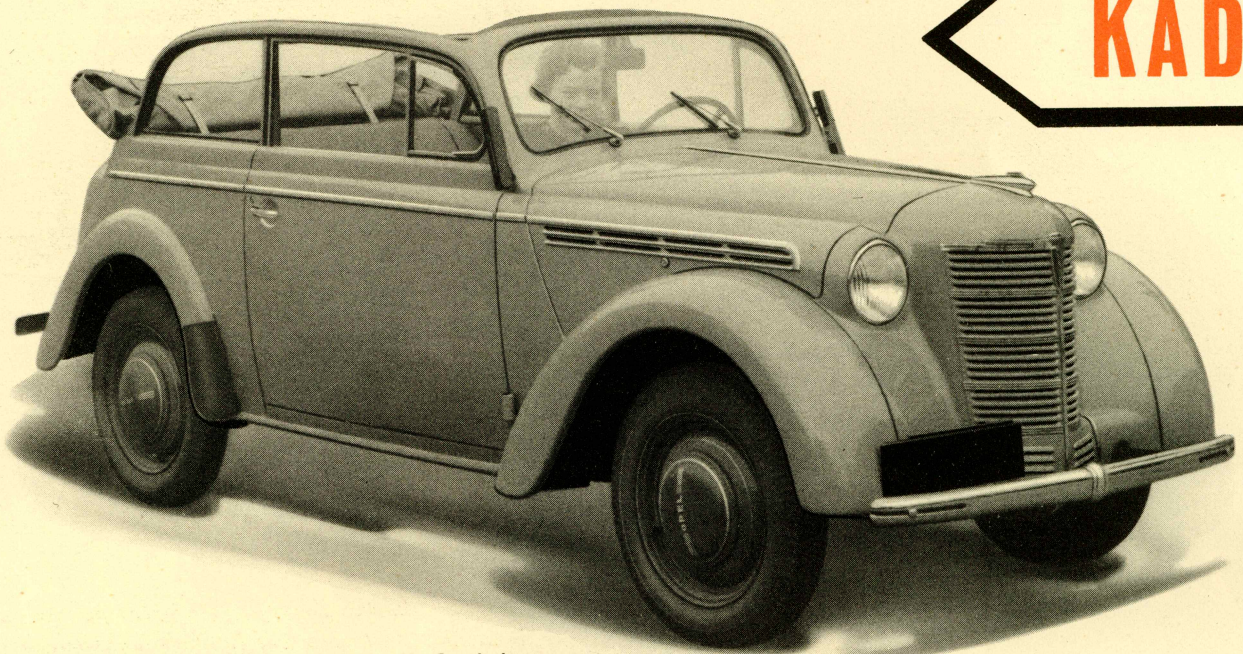


Med deres moderne og dog moderate Linier er de nye Udgaver af Chevrolet en Fryd for Øjet — og dette fordelagtige Førsteindtryk holder sig ogsaa ved nærmere Bekendtskab. Det er herlige, store og rummelige Vogne med glimrende Køreegenskaber og med et Udstyr, der tilfredsstill selv den mest kræsne Bilist.

Modelle
OPPEL
Modelle

Priserne er incl. Omsætningsafgift,
Indregistrerings- og Leveringsomkostninger.

4 Pers. Cabrio-Coach Kr. 4620

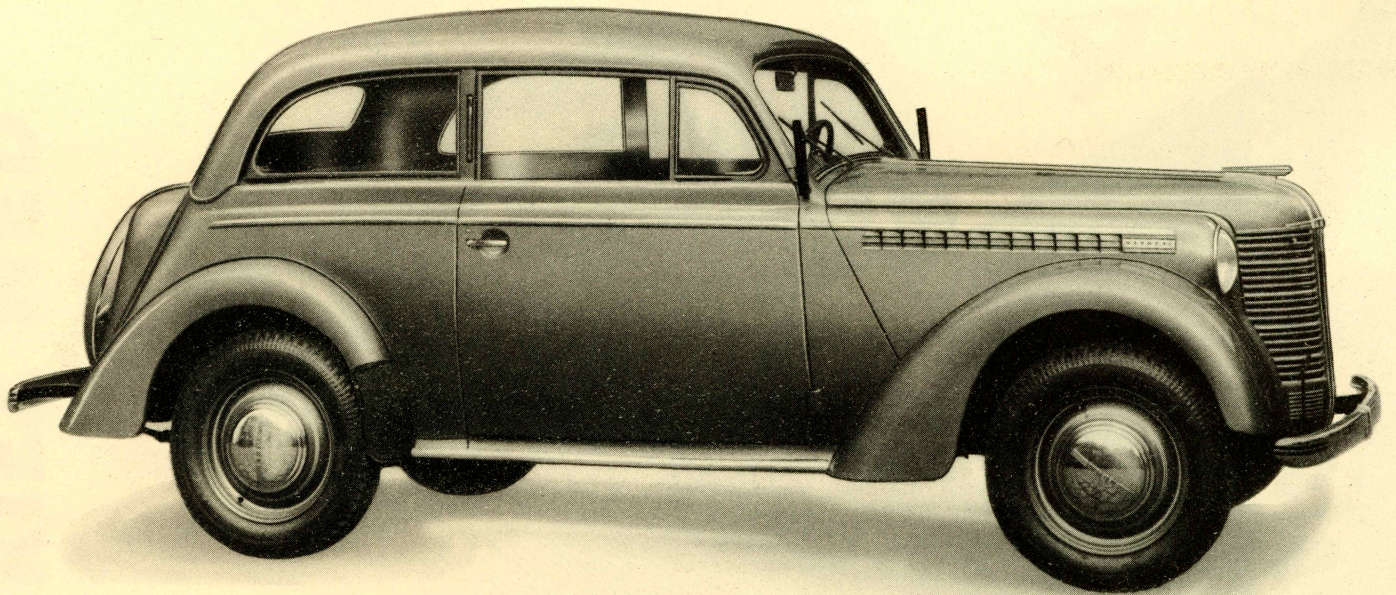


KADETT

Kadett er Opel-Familiens Benjamin, men alle Opels berømte Traditioner er nedlagt i den. Hver enkelt Detalje er gennemtænkt og udarbejdet med Hensyntagen baade til det nyttige og det behagelige, f. Eks. forsynet med hydrauliske Bremseser og, naar Standard Coach'en undtages, Knæleds-Affjedring.

4 Pers. de Luxe Coach Kr. 5520
4 Pers. Sedan - 5670

OLYMPIA

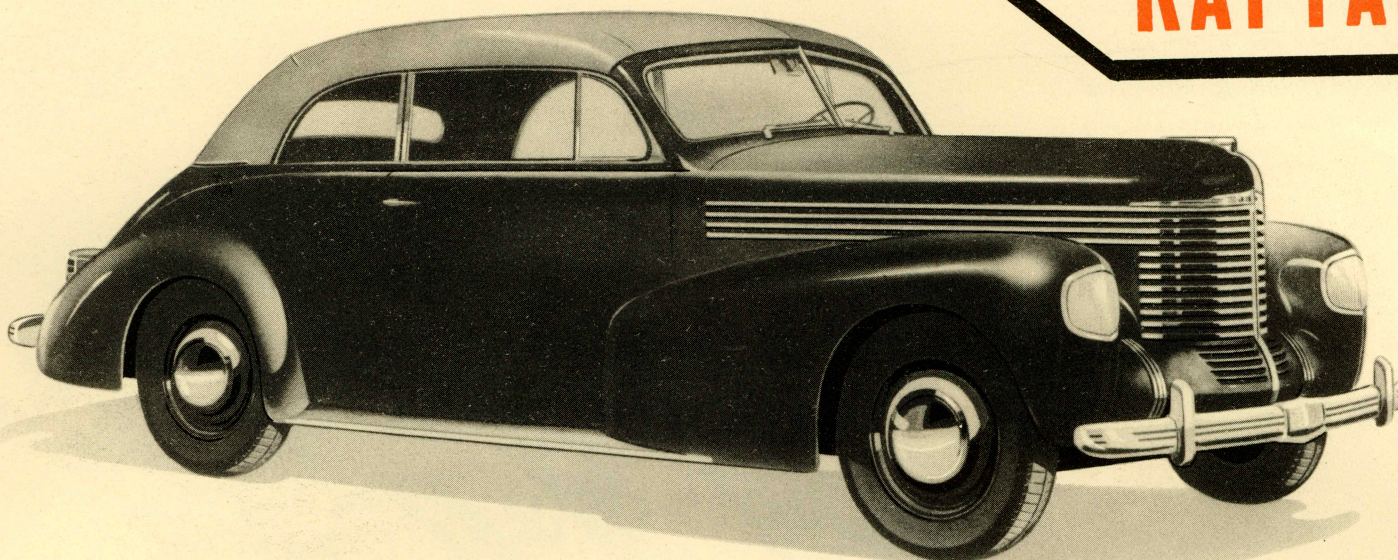


Olympia har altid kunnet glæde sig ved en overordentlig Popularitet — og den vinder stadig flere og flere Tilhængere. Det skyldes saavel dens smukke Udseende som dens fuldendte tekniske Udstyr. Elegant, rummelig, sikker, kraftig og dog økonomisk — det er Definitionen paa Olympia.

Fans Lydstump Presse

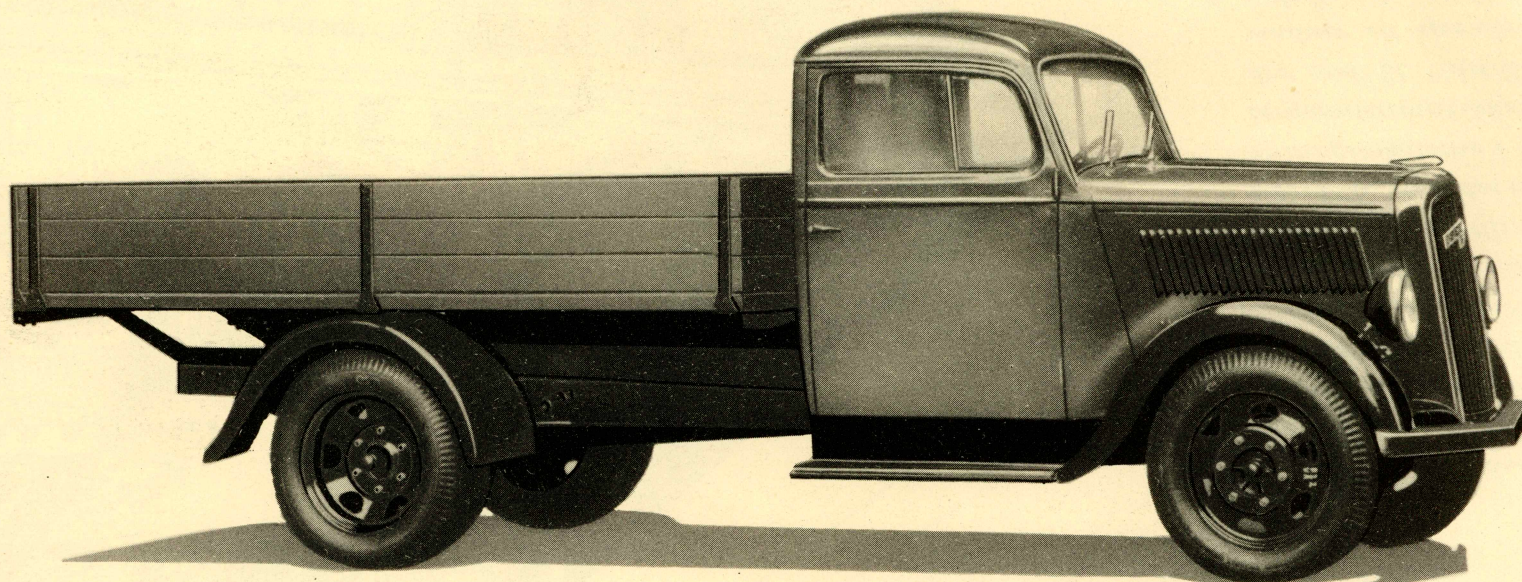
5 Pers. Cabriolet Kr. 9000

KAPTAJN



Da General Motors nylig lancerede dette sidste nye Skud paa den Opelske Stamme, blev det betegnet som mange Aars største Automobil-Sensation. Kaptajn'ens Udstyr, Elegance og Komfort placerer den paa Linie med Vogne, der ligger i en betydelig højere Prisklasse.

OPEL-BLITZ

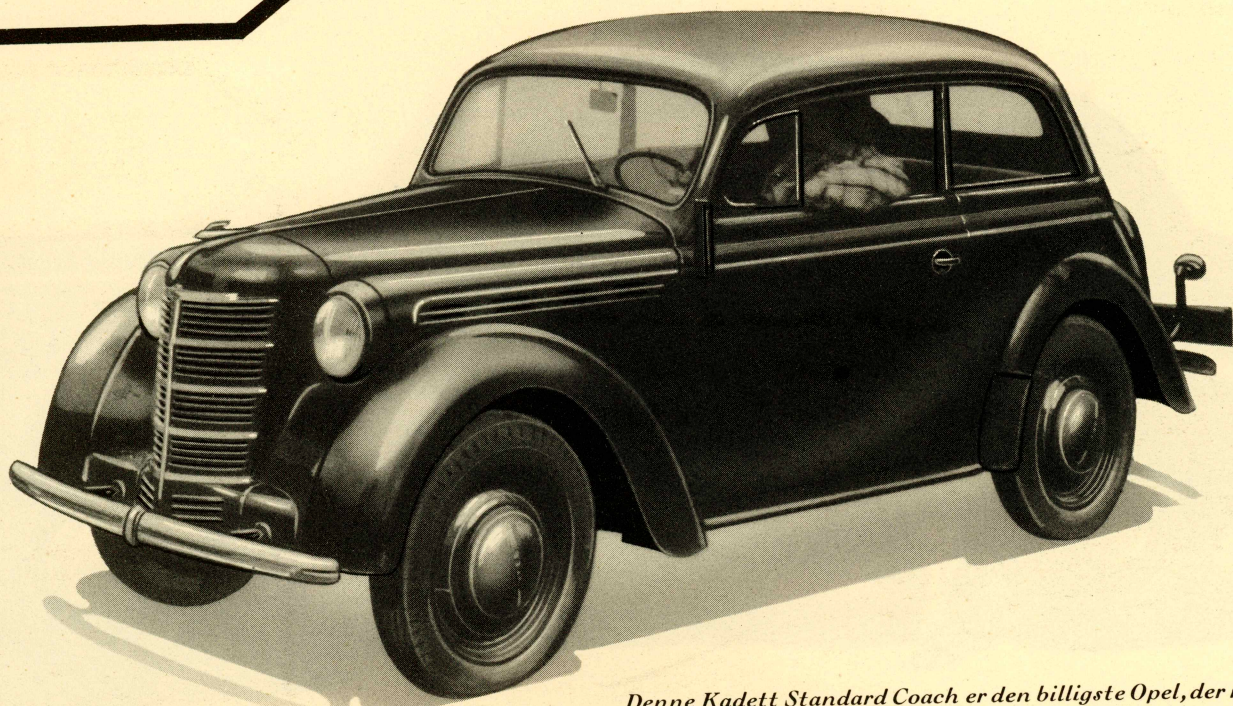


Hvis De skal bruge en Lastvogn og ikke behøver det helt store Format, giver De Deres Penge godt ud, naar De vælger en Opel-Blitz. Den er billig i Anskaffelse og økonomisk i Drift — dens Anvendelighed er ualmindelig stor og dens Holdbarhed uovertruffen. En Opel Blitz betaler sig selv i Løbet af kort Tid.

Forlang Specialtilbud.

Ret til Ændringer i

fra Kr. 4320

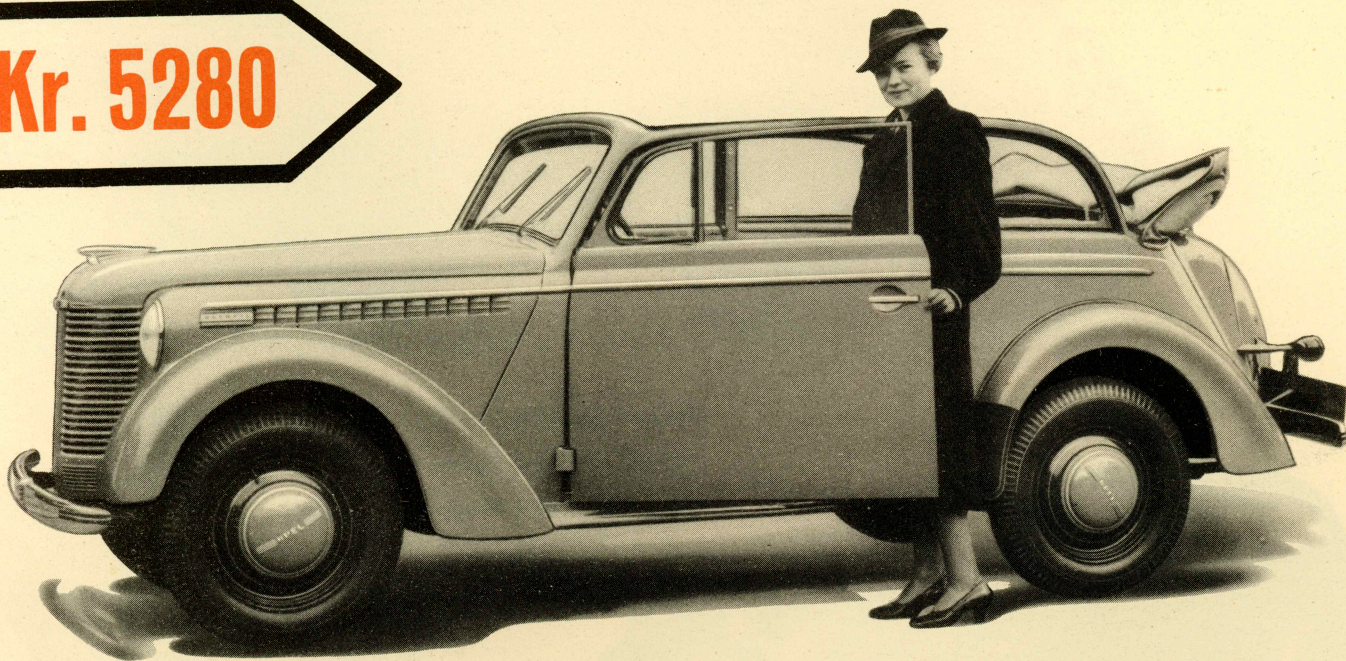


4 Pers. Standard Coach Kr. 4320
4 Pers. de Luxe Coach - 4500

Denne Kadett Standard Coach er den billigste Opel, der nogensinde er bragt paa Markedet. Det er i Virkeligheden utroligt, hvad den yder for Pengene. Den har god Plads til 4 Personer, dens Indre er komfortabelt udstyret, og dens meget smidige og kraftige Motor vil simpelthen forbløffe Dem ved sin Økonomi.

4 Pers. Cabrio-Coach Kr. 5280

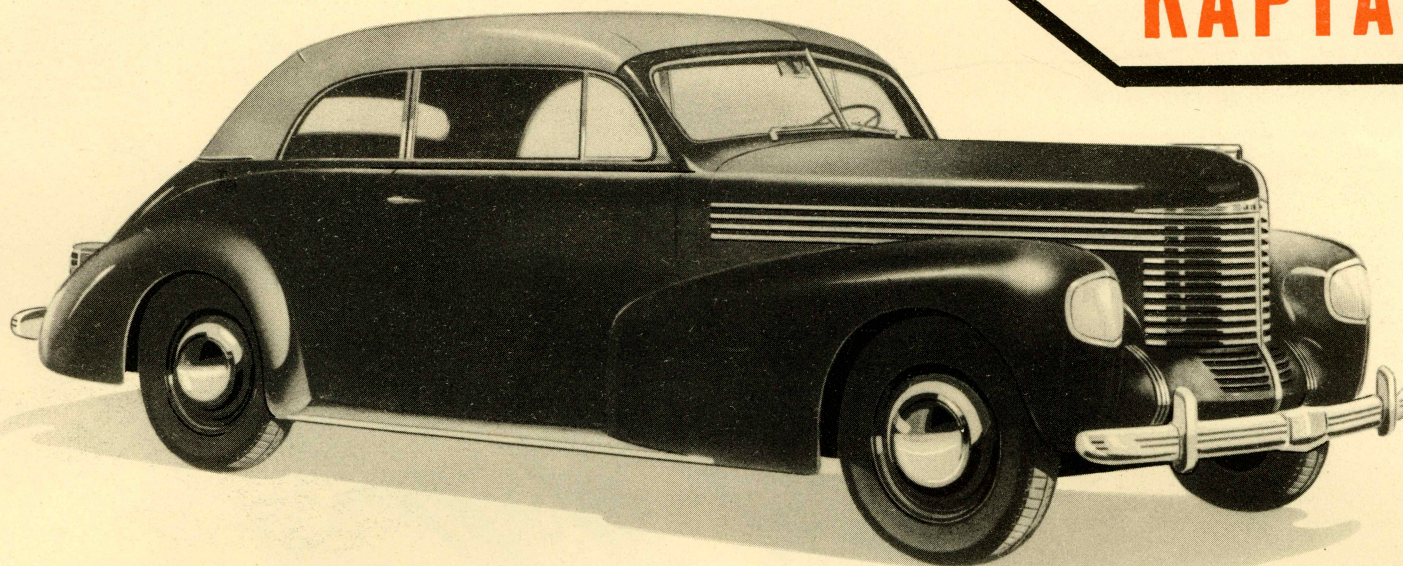
fra Kr. 5280



Her ser De Olympia's salomoniske Svar paa Spørgsmaalet aaben eller lukket Vogn: to Vogne i een! Kalechen kan slaas op eller ned paa et Øjeblik. Denne Cabrio-Coach er den ideelle Vogn for Sportsfolk. — Bemærk de brede magelige Døre.

Hans Lystvogn

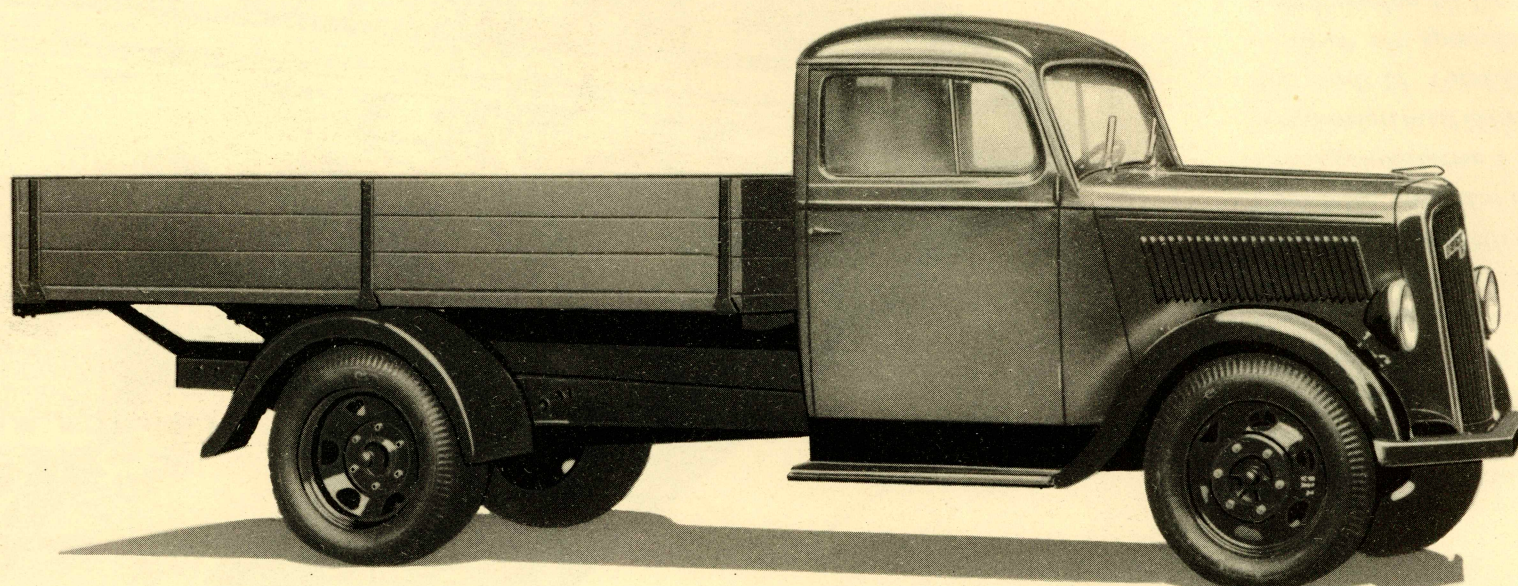
5 Pers. Cabriolet Kr. 9000



KAPTAJN

Da General Motors nylig lancerede dette sidste nye Skud paa den Opelske Stamme, blev det betegnet som mange Aars største Automobil-Sensation. Kaptajn'ens Udstyr, Elegance og Komfort placerer den paa Linie med Vogne, der ligger i en betydelig højere Prisklasse.

OPEL-BLITZ



Hvis De skal bruge en Lastvogn og ikke behøver det helt store Format, giver De Deres Penge godt ud, naar De vælger en Opel-Blitz. Den er billig i Anskaffelse og økonomisk i Drift — dens Anvendelighed er ualmindelig stor og dens Holdbarhed uovertruffen. En Opel Blitz betaler sig selv i Løbet af kort Tid.

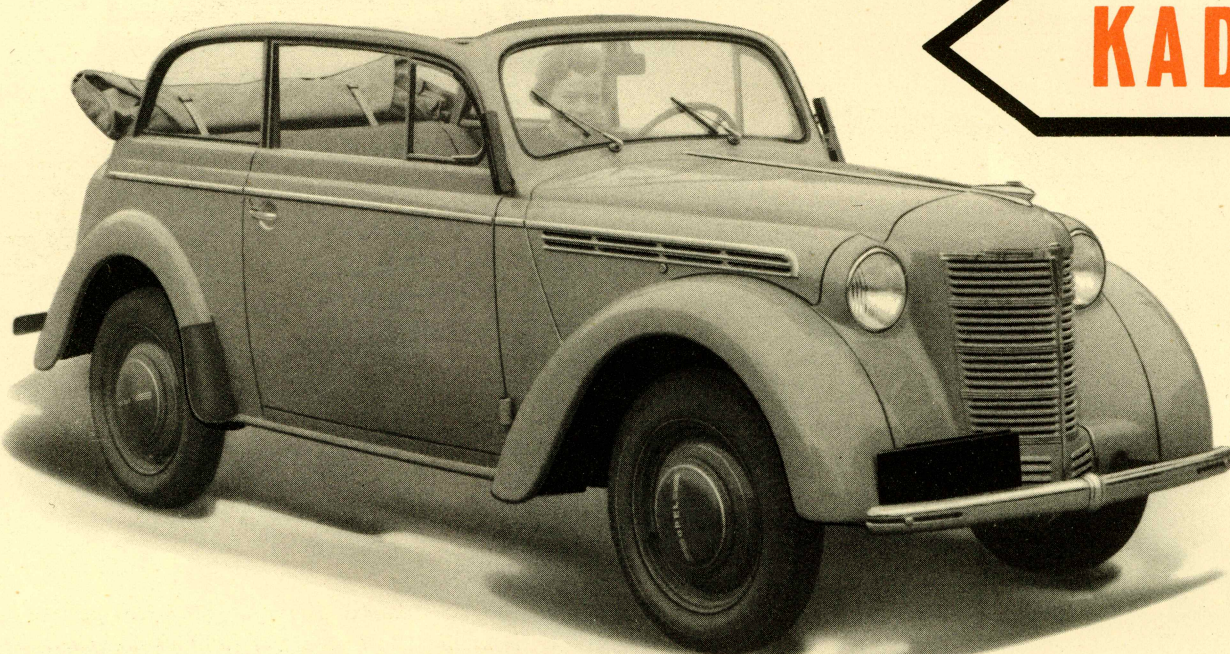
Forlang Specialtilbud.

Ret til Ændringer i

Modelle
OPPEL

Priserne er incl. Omsætningsafgift,
Indregistrerings- og Leveringsomkostninger.

4 Pers. Cabrio-Coach Kr. 4620

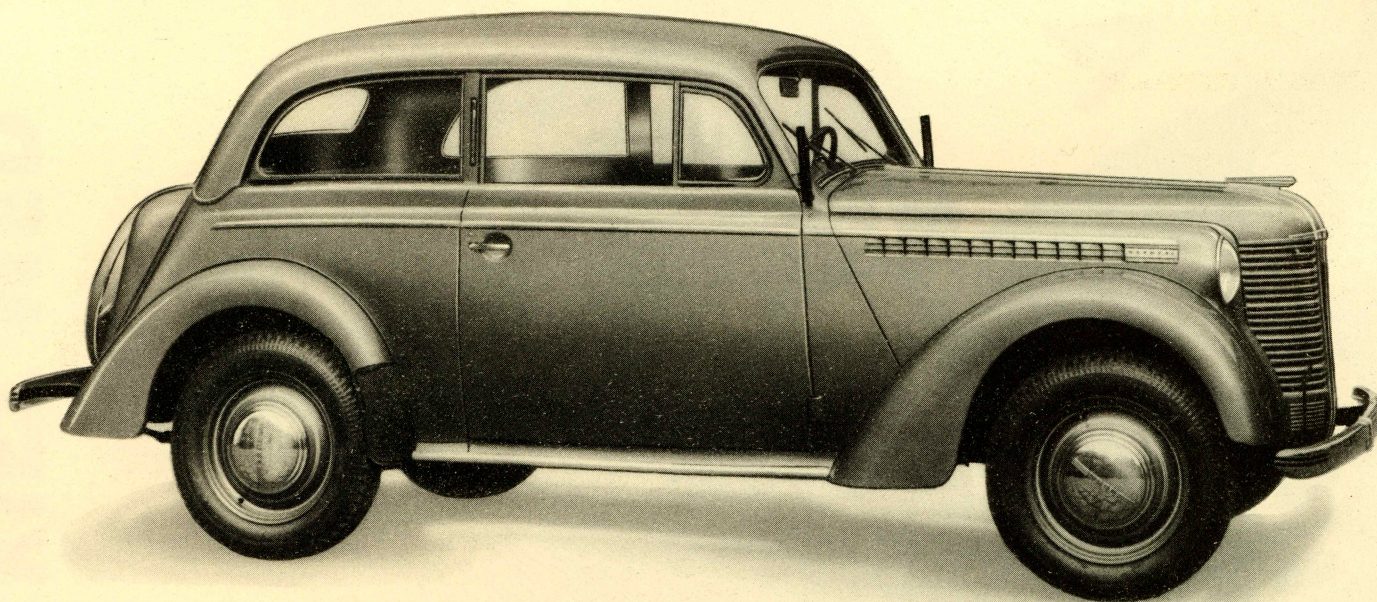


KADETT

Kadett er Opel-Familiens Benjamin, men alle Opels berømte Traditioner er nedlagt i den. Hver enkelt Detalje er gennemtænkt og udarbejdet med Hensyntagen baade til det nyttige og det behagelige, f. Eks. forsynet med hydrauliske Bremseser og, naar Standard Coach'en undtages, Knæleds-Affjedring.

4 Pers. de Luxe Coach Kr. 5520
4 Pers. Sedan - 5670

OLYMPIA

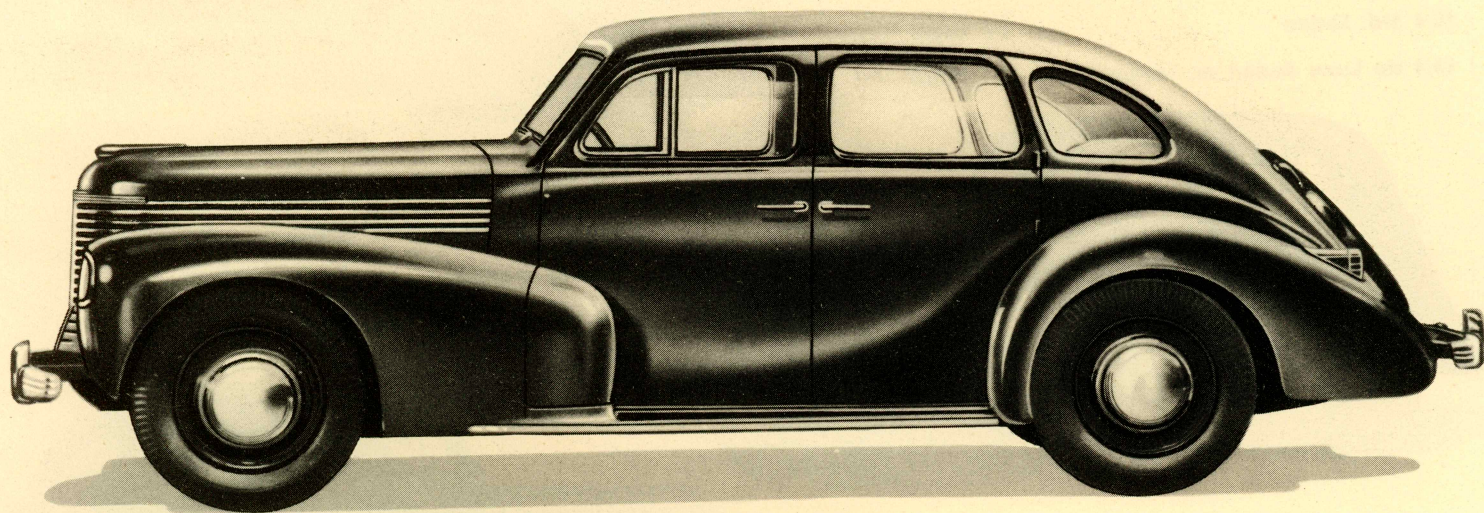


Olympia har altid kunnet glæde sig ved en overordentlig Popularitet — og den vinder stadig flere og flere Tilhængere. Det skyldes saavel dens smukke Udseende som dens fuldendte tekniske Udstyr. Elegant, rummelig, sikker, kraftig og dog økonomisk — det er Definitionen paa Olympia.

Her ser De Olympia's salomoniske Svar paa Spørgsmaalet aaben eller lukket Vogn: to Vogne i een! Kalechen kan slaas op eller ned paa et Øjeblik. Denne Cabrio-Coach er den ideelle Vogn for Sportsfolk. — Bemærk de brede magelige Døre.

fra Kr. 7750

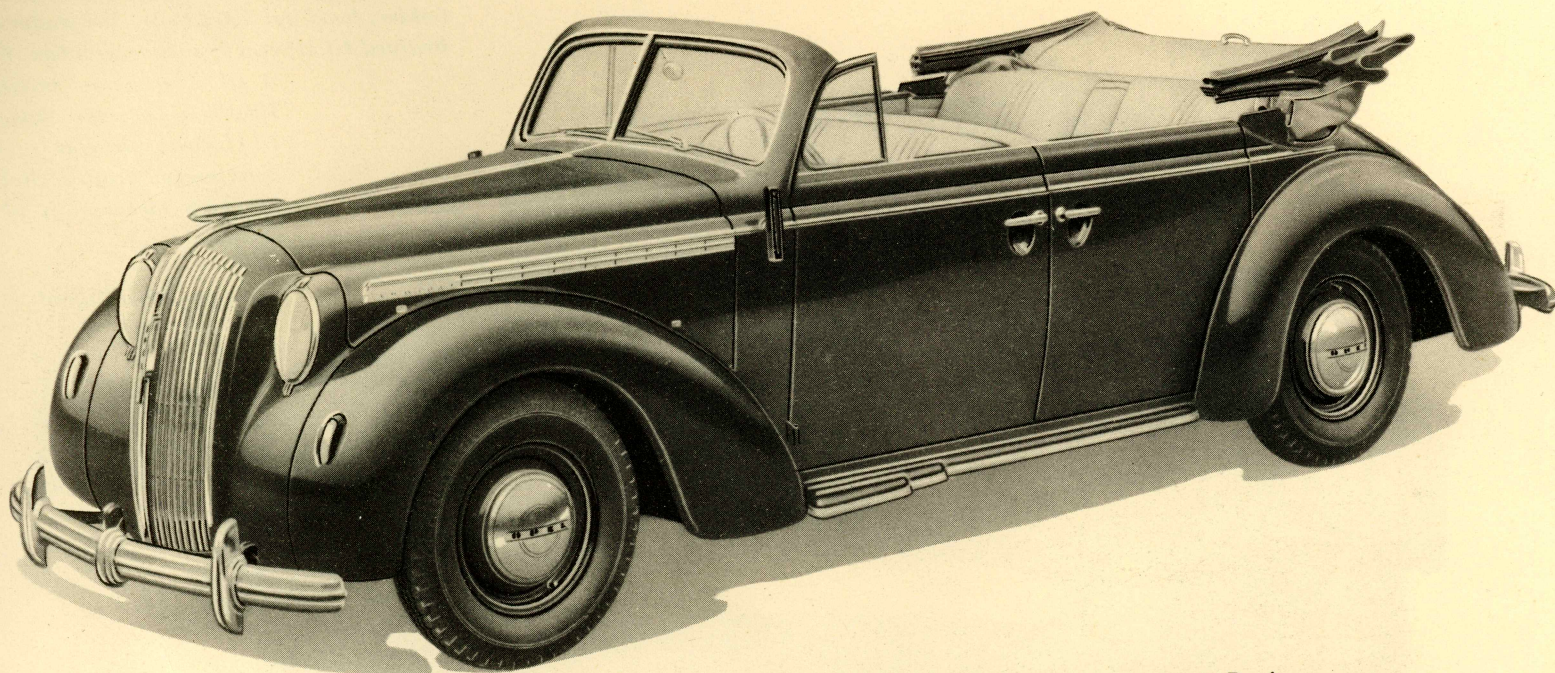
5 Pers. 4 Dørs Sedan Kr. 7750



Opel-Kaptajn er Vognen af i Dag. Se blot paa den strømliniede Form med det ualmindelig elegant tegnede Bagparti, der rummer en stor Kuffert, i hvis Laag Reservehjulet er for-sænket indvendigt. Og saa er der Plads i Vognen! Paa det meget brede Bagsæde kan 3 Voksne sidde virkelig komfortabelt.

ADMIRAL

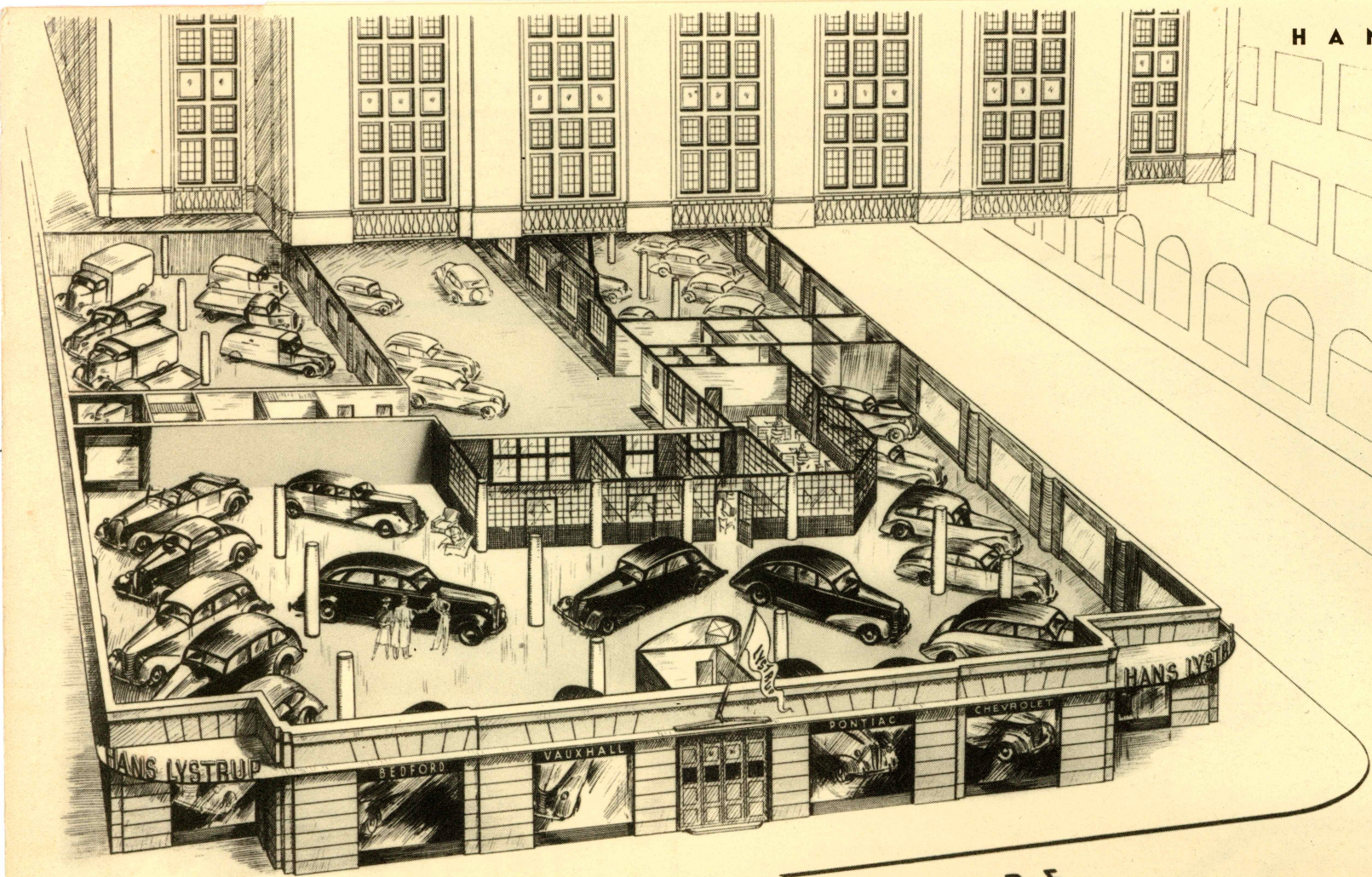
5 Pers. 4 Dørs Sedan Kr. 13.750
5 Pers. Cabriolet - 15.175



Her har vi Opels allerfineste Repræsentant. De fornemme Linier og det helt usædvanlige Udstyr sætter Admiral i en Klasse for sig — og hertil kommer saa fremragende tekniske Finesser og saa eminente Køre-Egenskaber, at Admiral maa tælles blandt Verdens allerbedste Automobiler.

Specifikationerne forbeholdes.

HANS LYSTRUP

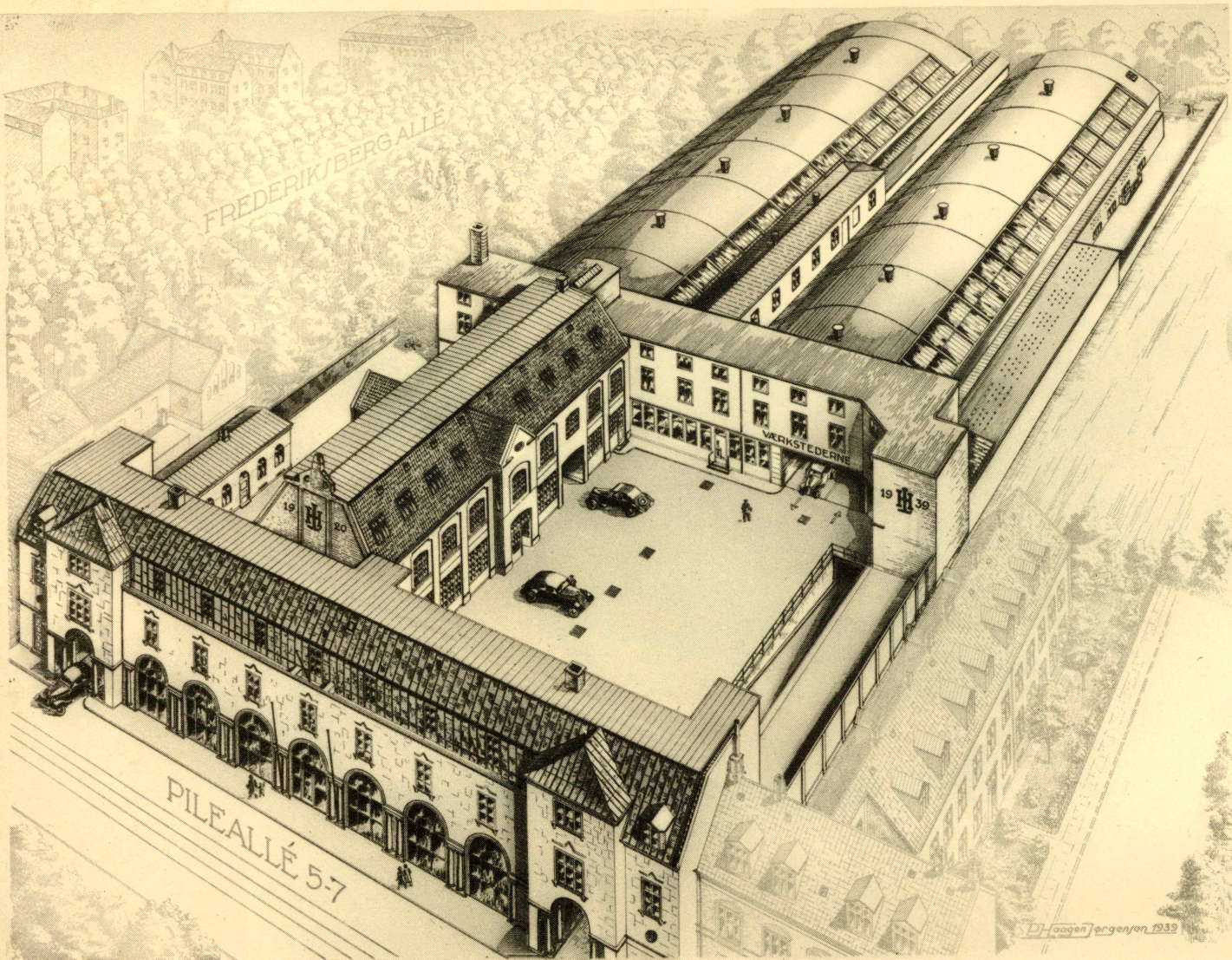


HENRY C. 39

GOTHERSGADE

I Løbet af Sommeren skifter Hans Lystrups Lokaler i Møntergaarden fuldstændig Karakter. Foruden en gennemgribende Modernisering foretages en længe tiltrængt Udvidelse, saaledes at Udstillingslokalerne i Møntergaarden med ikke mindre end 21 Udstillingsvinduer vil spænde over hele Facaden til Gothersgade og, som Tegningen viser, Størstedelen af Møntergade og Sjøleboerne.

HANS LYSTRUP



Til Efteraaret vil Hans Lystrups Virksomhed i Pileallé staa færdig som ovenstaaende Tegning viser.

I Forbindelse med en gennemgribende Modernisering af de allerede værende Anlæg opføres en kæmpemæssig Værkstedshal, der — udstyret med de nyeste Specialmaskiner og bedste tekniske Apparater for Kontrol og Indstilling — kan yde Kunderne den mest udsøgte Service.

UD

15