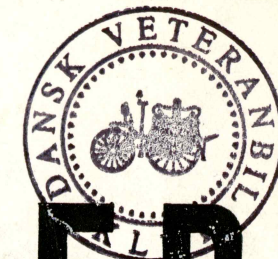


„Har man sagt **OPEL**

maa man ogsaa sige

**HEIBER**”





# OPEL • HEIBER

# OPEL • HEIBER

SHELL-HUSET, VESTER FARIMAGSGADE 25, KØBENHAVN, TELEFON 15.625

VÆRKSTEDER:  
ENGHAVEVEJ 76, TELEFON 14.947  
FILIAL I RINGSTED:  
TINGGADE 12, TELEFON RINGSTED 167

Danmarks førende Opel-Forretning

Skriv eller ring til os og forlang Special-Tilbud

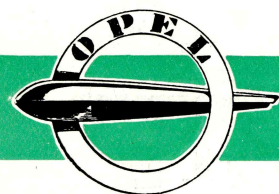
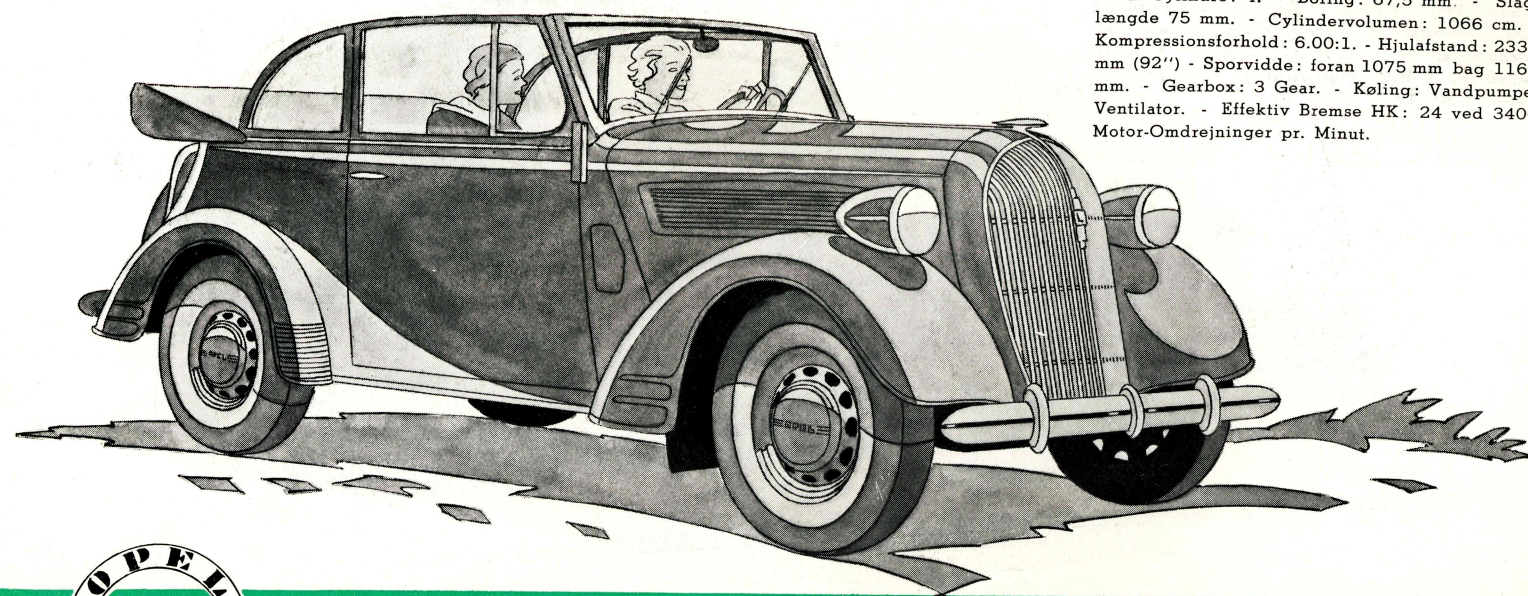
**Det er Kvaliteten, der sælger Kvantiteten!**

KADETT CABRIO COACH

„Kadett“ er OPELs Trumf i den lette Vogn-  
klasse. Den byder paa Elegance og Rumme-  
lighed, der ellers kun hører sammen med

Tekniske Specifikationer:

Antal Cylindre: 4. - Boring: 67,5 mm. - Slag-  
længde 75 mm. - Cylindervolumen: 1066 cm. -  
Kompressionsforhold: 6.00:1. - Hjulafstand: 2337  
mm (92") - Sporvidde: foran 1075 mm bag 1168  
mm. - Gearbox: 3 Gear. - Køling: Vandpumpe,  
Ventilator. - Effektiv Bremse HK: 24 ved 3400  
Motor-Omdrejninger pr. Minut.



**Rummelig . . . smart . . .**

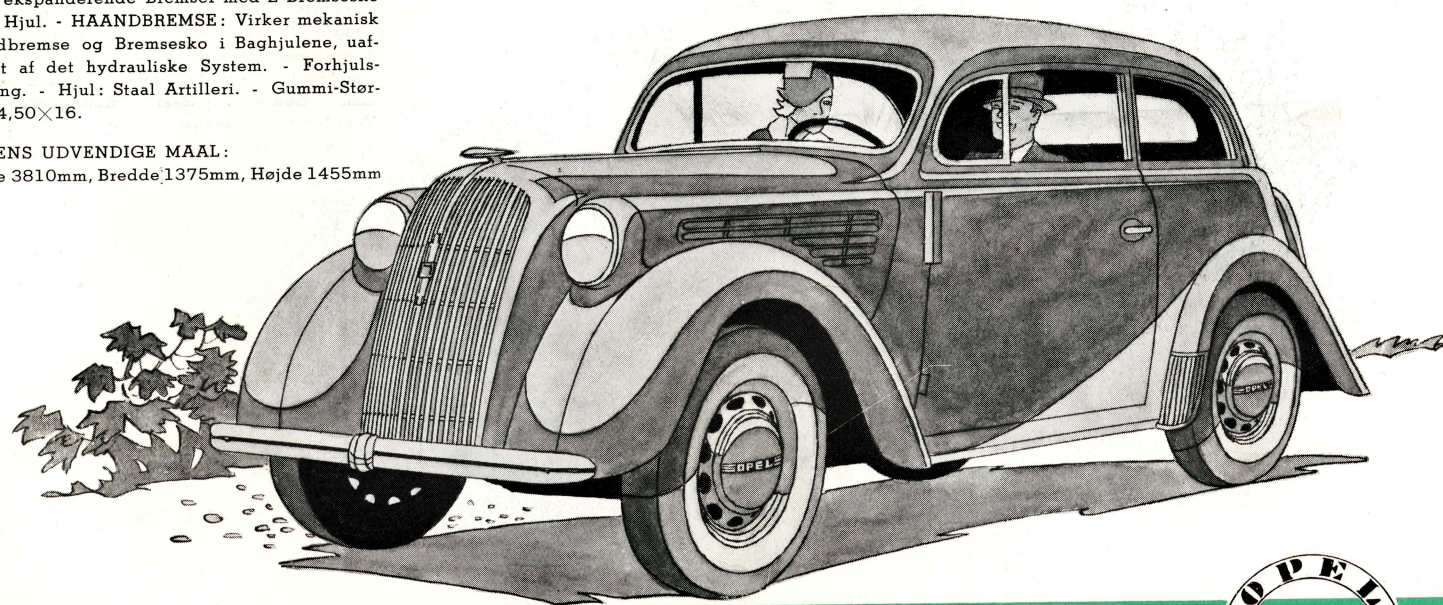


større Vogne og større Priser. Detailler om  
„Kadett“: Rummeligt, massivt Staal Karosseri  
af selvbærende Konstruktion.

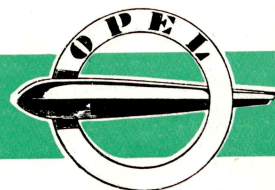
KADETT COACH

Bremser: FODBREMSE: 4-Hjuls hydrauliske, ind-  
vendig ekspanderende Bremser med 2 Bremsesko  
i hvert Hjul. - HAANDBREMSE: Virker mekanisk  
paa Fodbremse og Bremsesko i Baghjulene, uaf-  
hængigt af det hydrauliske System. - Forhjuls-  
affjedring. - Hjul: Staal Artilleri. - Gummi-Stør-  
relse: 4,50×16.

VOGNENS UDVENDIGE MAAL:  
Længde 3810mm, Bredde 1375mm, Højde 1455mm

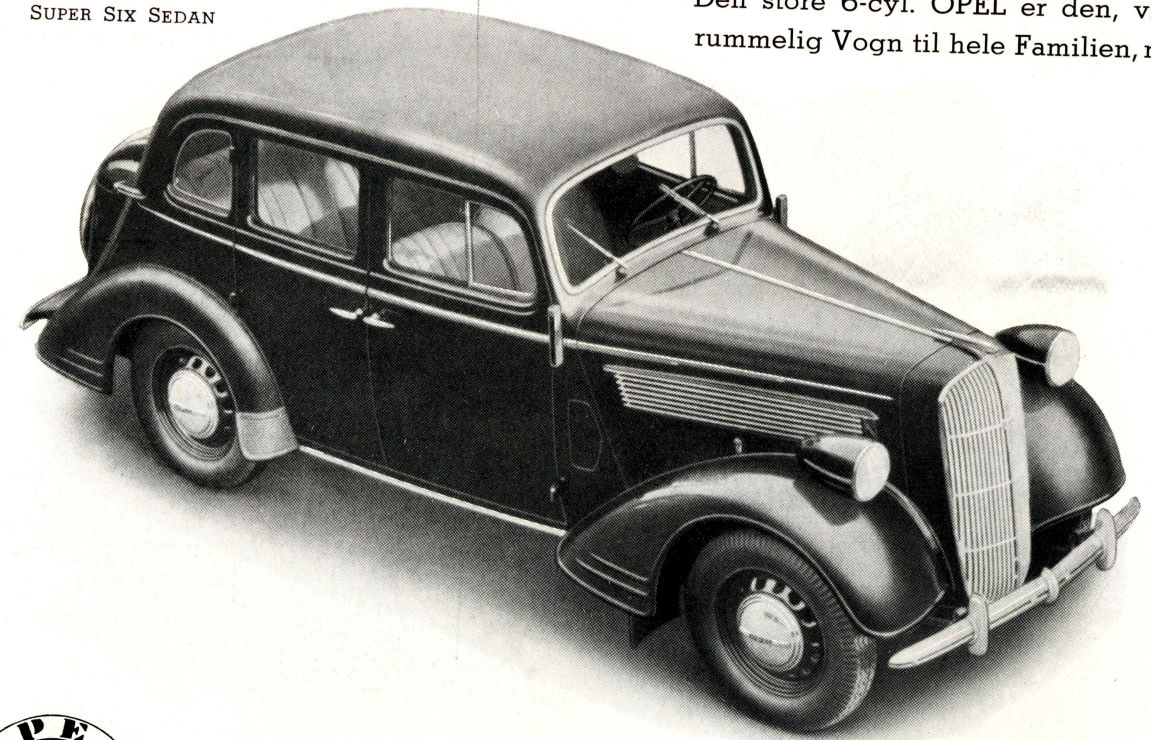


... mere end økonomisk ...!





SUPER SIX SEDAN



Den store 6-cyl. OPEL er den, vi kender bedst — en rummelig Vogn til hele Familien, med det typiske OPEL

**Tekniske Specifikationer:**

Hjulafstand: 2642 mm (104"),  
Sporvidde foran: 1257 mm,  
Sporvidde bag: 1260 mm, Cy-  
lindervolumen: 2456 cm, Boring  
og Slaglængde: 80 x 82 mm,  
Gearkasse: 3 Gear Synchro-  
mesh, Ventiler: Topventiler,  
Bremses: FODBREMSE: 4-Hjuls  
hydrauliske indvendig ekspanderende Bremses med 2 Bremsesko i hvert Hjul.

HAANDBREMSE: virker mekanisk paa Baghjuls Bremseskoene



**Kraftige Motorer . . .**

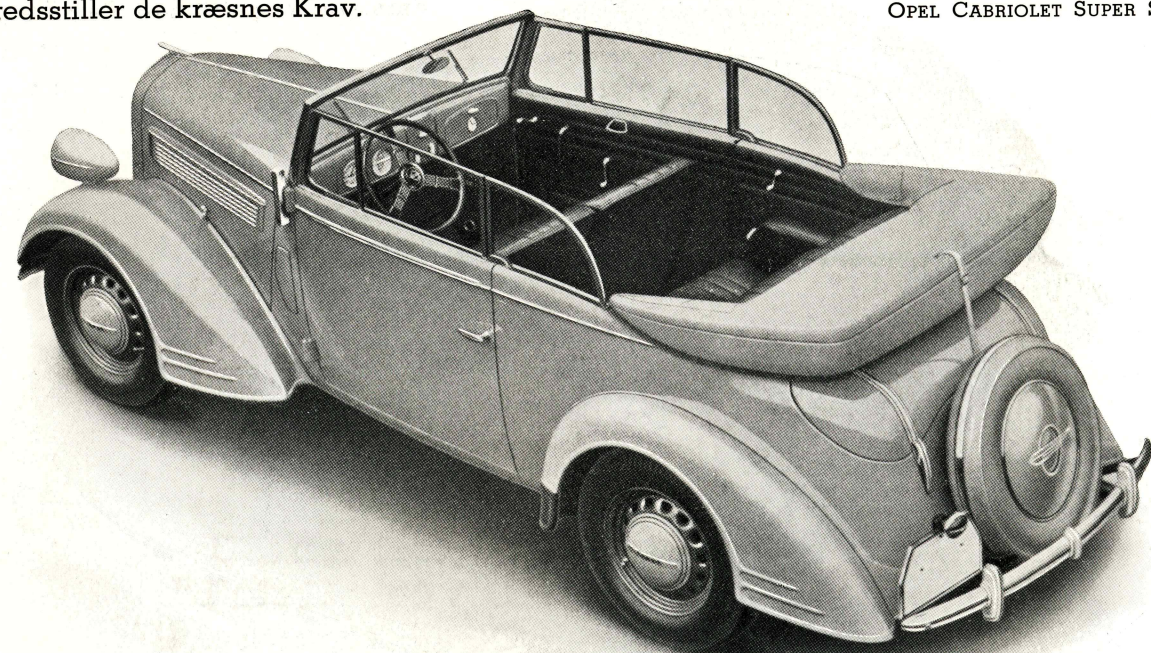


**Strømlinie-Karosseri og den nykonstruerede 55 HK  
Motor, en Vogn, der tilfredsstillter de kræsnest Krav.**

OPEL CABRIOLET SUPER SIX

uafhængigt af det hydrauliske System. - Haandbremsgrebet monteret indvendig paa Torpedoen, Bagakslen: Ny Konstruktion med Pinionen ophængt mellem to Lejer, Forhjulsaaffjedring: „Dubonnet“ uafhængig Forhjulsaaffjedring med „Skub“ Type Hjularm, Hjul: Staal Artilleri-Hjul. - Gummistørrelse: 5,50x16.

VOGNENS UDVENDIGE  
MAAL:  
Længde: 4370 mm - Bredde:  
1562 mm - Højde: 1600 mm.

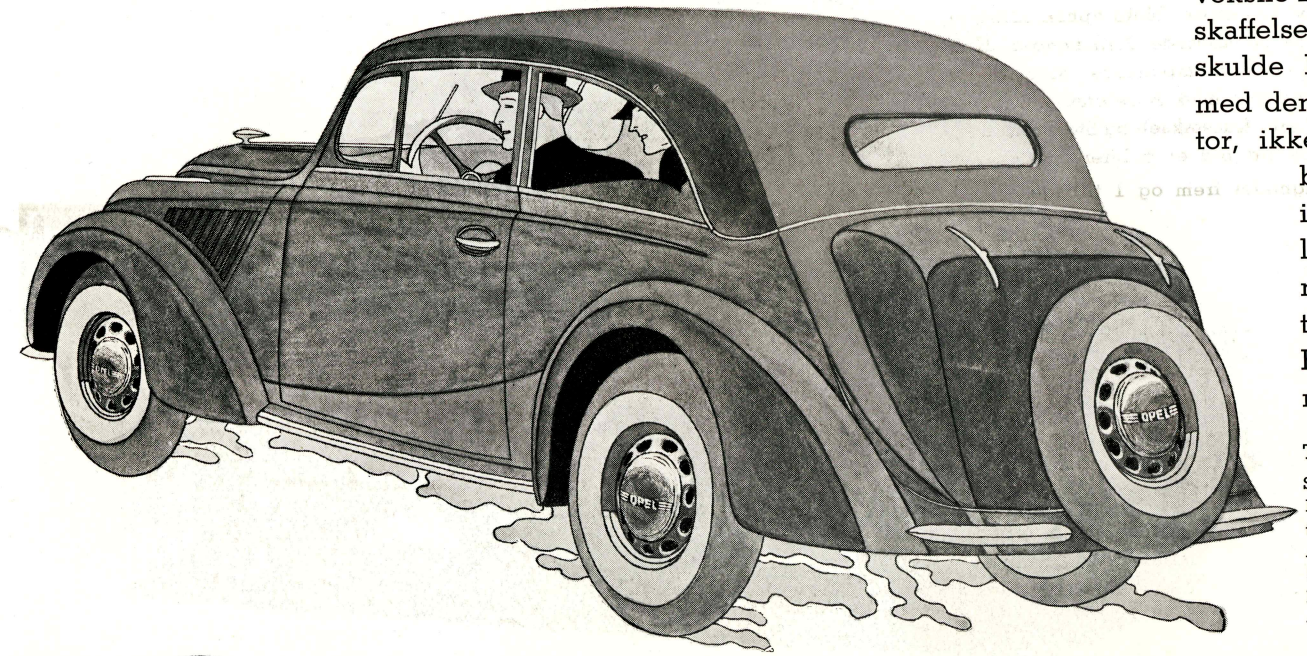


**... elegante Karosserier ...**



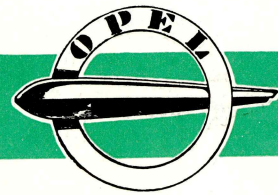


OPEL „OLYMPIA“ COACH



Ønsker De at eje en smuk Vogn, der er stor nok til 4 voksne Personer, billig i Anskaffelse og Vedligeholdelse, skulde De prøve Olympia med den robuste 4-cyl. Motor, ikke udpint og overbelastet, men tværtimod levende, letløbende og økonomisk med ringe Slitage og minimale Reparationsomkostninger.

Tekniske Specifikationer:  
Selvbærende Staalkarosseri, uafhængig Forhjulsophængning, trækfri Ventilation, stor Kuffert, Artillerihjul med Dækstørrelse 5,00 x 16, Oliestrykbremser, Faldstrøms-Karburator, 1,3 Ltr. 4-cyl. Motor, årlig Skat 80 Kr.



**Den ideelle Familievogn**



#### TEKNISKE SPECIFIKATIONER:

MOTOR: 36 eff. HK, Cylinderantal 6, Boring 67,5 mm, Slaglængde 90 mm, Cyldervolumen 1,920 Liter, Kompressionsforhold 1:5,75. 4-Punkts Motorophængning i Gummi. 3 Hovedlejer. Gennemborede Plejlstænger. Nelson-Bohnalite Stempel med 4 Stempelringe. Sidestillede Ventiler. Faldstrøms-Karburator med Accelerationspumpe, Tryksmøring af Hoved-, Plejl-, Knastaksel- og Stempelpind-lejer. Krumtaphusets Olie-Indhold er 5 Liter.

GEAR-SYSTEM: 4 Hastigheder frem og 1 tilbage.

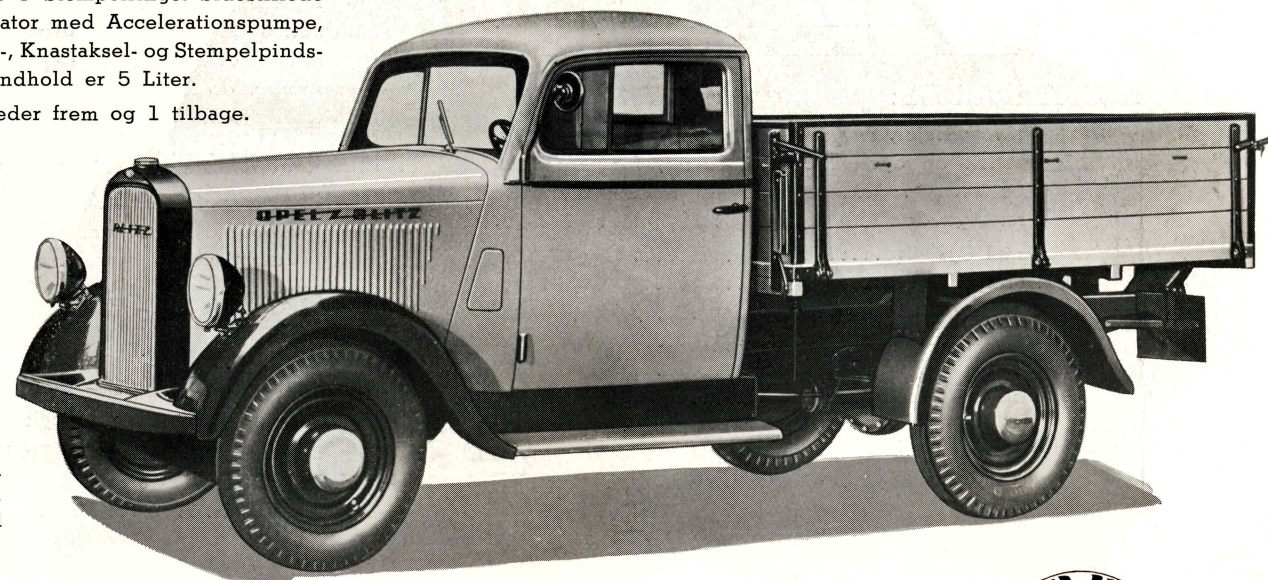
BREMSE: Den mekaniske Fod- og Haandbremse af Servo-Typen virker paa alle 4 Hjul. — Den samlede Bremseflade er 757 cm<sup>2</sup>.

HJUL og GUMMI-UDSTYR: 5 udskiftelige Staalplade-Hjul. Lavtryks-Ballon-Ringe 5,50—17.

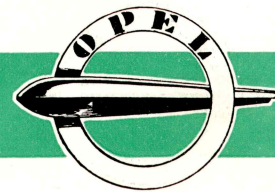
AKSELAFSTAND: 2,852 m, Sporvidde: 1,345 m for, 1,422 m bag.

VÆGT: Chassisvægt uden Benzin og Vand ca. 900 kg. Største tilladte Vægt med fuld Last 2500 kg.

1-TONS BLITZ



**Blitz gør Arbejdet - De tjener Pengene**





## TEKNISKE SPECIFIKATIONER:

### MOTOR:

6-Cylindre, L-Hoved Type med sidestillede Ventiler, Cylindre støbt i Blok med øverste Del af Krumtap-  
huset. 3-Punkts gummi-isoleret Motorophængning.  
Forsynet med Slidforinger af specielt Støbejern.  
Udstødningsventilsæderne af haard Jernlegering.

### KRUMTAPAKSEL:

4 Hovedlejer, sænksmedet, varmebehandlet Staal,  
statisk og dynamisk afbalanceret, forsynet med  
Kontravægte. Hovedlejerne er hvidmetalsforede  
Broncepander. Endeslør optages af bageste Midterleje.

Antal Cylindre..... 6  
Boring ..... 79,38 mm  
Slaglængde ..... 117,48 mm  
Cylindervolumen..... 3,49 Ltr.  
Bremse HK v/ 3200 Omdr. .... 66  
Kompressionsforhold ..... 5,2 : 1

### GUMMI-UDSTYR:

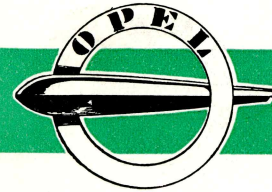
32×6" HD Dæk paa 20×6" Hjul foran.  
32×6" HD Dæk paa 20×6" Tvillinghjul bag.

### BREMSER:

Hydrauliske 4-Hjuls indvendigt ekspanderende  
Bremses. Tromlerne er af en speciel Støbejerns-  
legering, støbt i eet Stykke med Navet, hvorved der  
sikres en fuldstændig Koncentricitet. Bremsvirk-  
ningen er ligeligt fordelt mellem For- og Baghjul,  
hvilket er muliggjort ved den paa denne Model  
foreliggende Vægtfordeling.

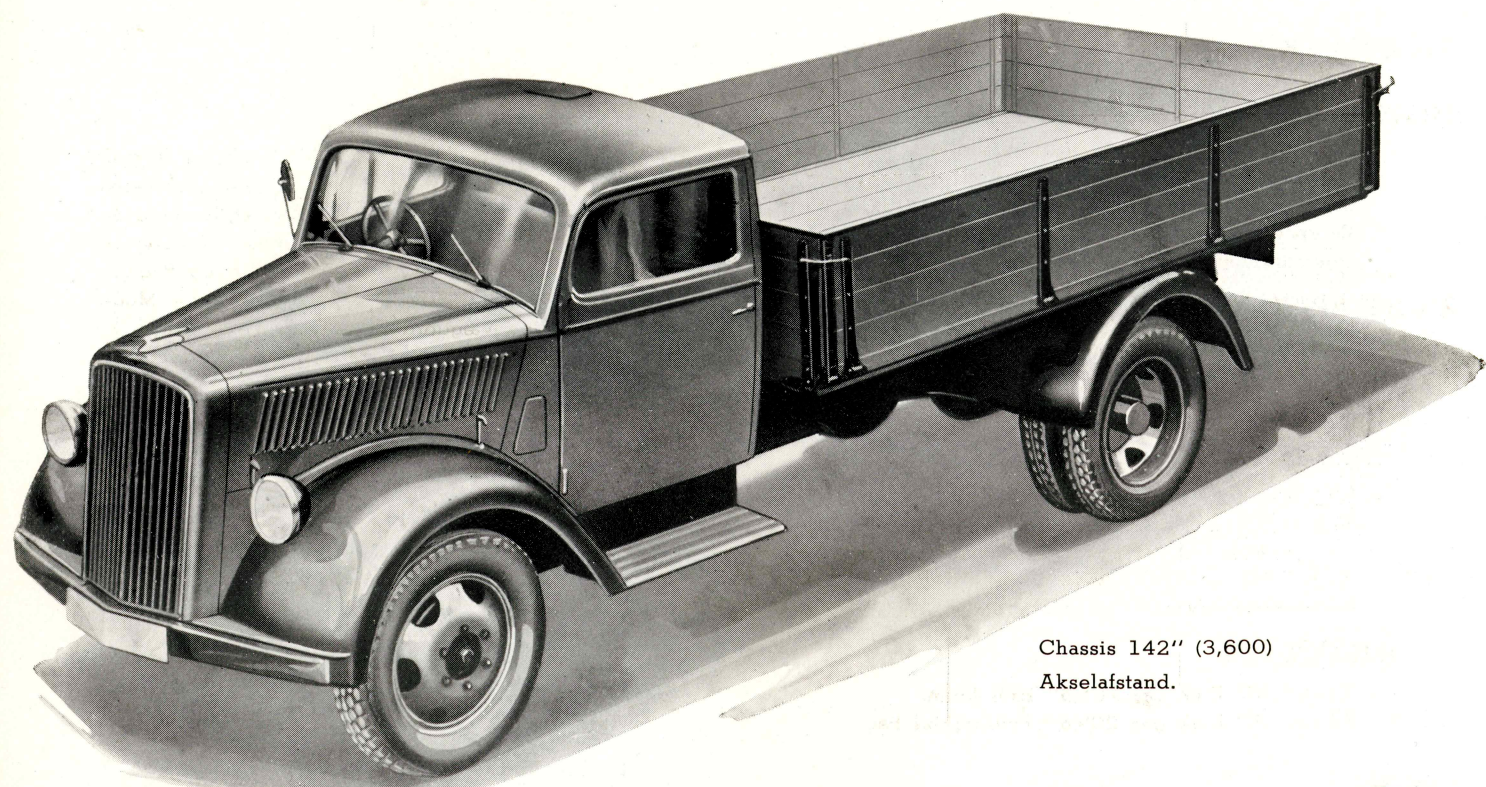
### VÆGT OG BELASTNING:

Chassisvægt med Std. Gummi (Tvillinghjul  
32×6 HD) uden Benzin og Vand og uden  
Gummi paa Reservehjulet ..... 1815 kg  
Disponibel Brutto-Bæreevne til Karosseri,  
Udstyr, Mandskab, Benzin, Vand og  
Nyttelast ..... 4485 kg  
Største tilladte Vægt med fuld Last ..... 6300 kg  
Største tilladte Bagakseltryk ..... 5000 kg  
Største tilladte udvendige Lادلængde med  
Overholdelse af det tilladte Bagaksel-  
tryk, ca. .... 3800 mm



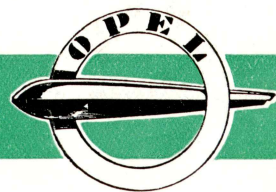
... 3-4 Tons Blitz





Chassis 142" (3,600)  
Akselafstand.

**Lastvogn . . .**





## TEKNISKE SPECIFIKATIONER:

### MOTOR:

Antal Cylindre.....	6
Boring .....	79,38 mm
Slaglængde.....	117,48 mm
Cylindervolumen.....	3,49 Ltr.
Bremse HK v. 300 Omdr.....	64
Kompressionsforhold .....	5,2 : 1
Motorens Oliekapacitet (Paafyldning) .	6,0 Ltr.

### BLITZ 183" CHASSIS SPECIFIKATIONER:

Chassiets samlede Længde .....	7,356 m
Bredde over Forskærmene (kan, hvor Forholdene kræver det, reduceres lokalt til 1,90 m).....	1,972 m
Bredde over Forhjulsnæv .....	1,842 m
Bredde over Baghjulsnæv (Bagvognens største Bredde med enkelte Hjul) .	1,874 m
Bredde over Tvilling-Baghjul 3266×6 HD.....	2,030 m

### KARDANAKSEL:

Det midterste Kardanakselleje er en kraftig, gummi-isoleret Konsol forsynet med 2 Lejer.

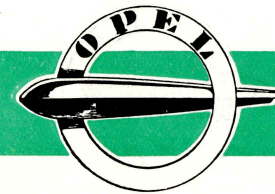
### GUMMI-UDSTYR:

Foran: 326×6 HD, 10 Lags  
Bagpaa: 32×6 HD, 10 Lags Tvilling

### STANDARD-UDSTYR:

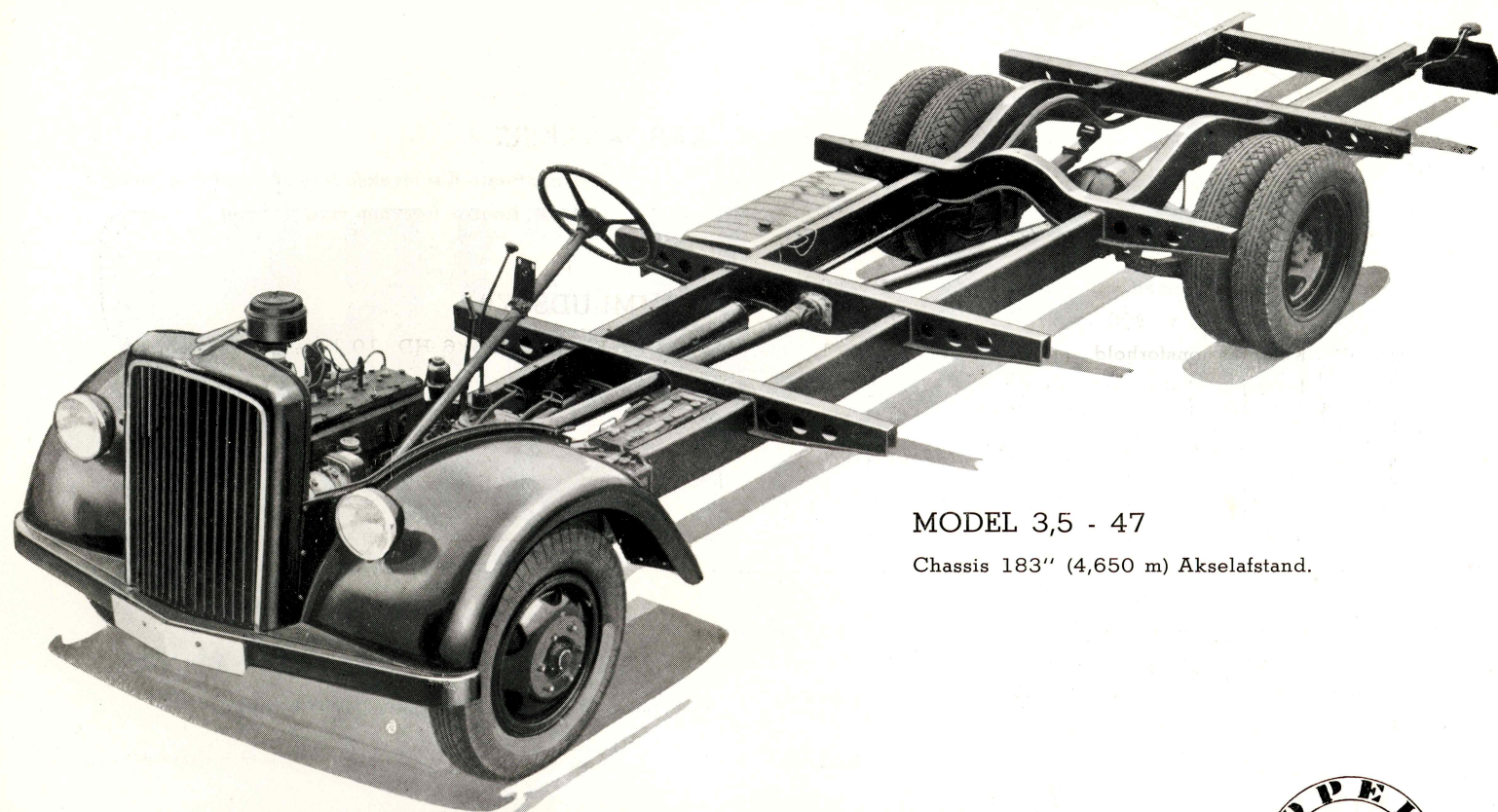
Bosch Dynamo Model FQA 300/12 900 RI, med 12 Volts Spænding og 300 Watt Kapacitet, hvis Strømstyrke automatisk reguleres af et særligt Relæ og en 105 Ampéretimers Akkumulator. Denne Kapacitet er tilstrækkelig til at opfylde alle Krav, som vore Rutebilejere stiller til Vognens Belysning.

Største garanterede Totalvægt med fuld Last 6500 kg.



## Blitz 183" Model 3,5 - 47





MODEL 3,5 - 47  
Chassis 183" (4,650 m) Akselafstand.

**Omnibus Chassis . . .**

