

**HARALD ANDERSEN & P. MARTINI** *Vesterport*

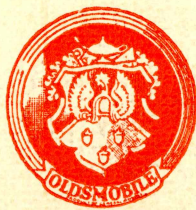


**OPEL  
BLITZ**

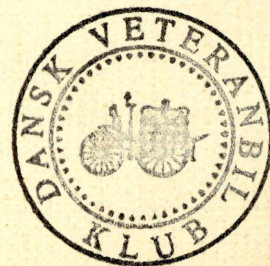


*Telefon* **C.1708**



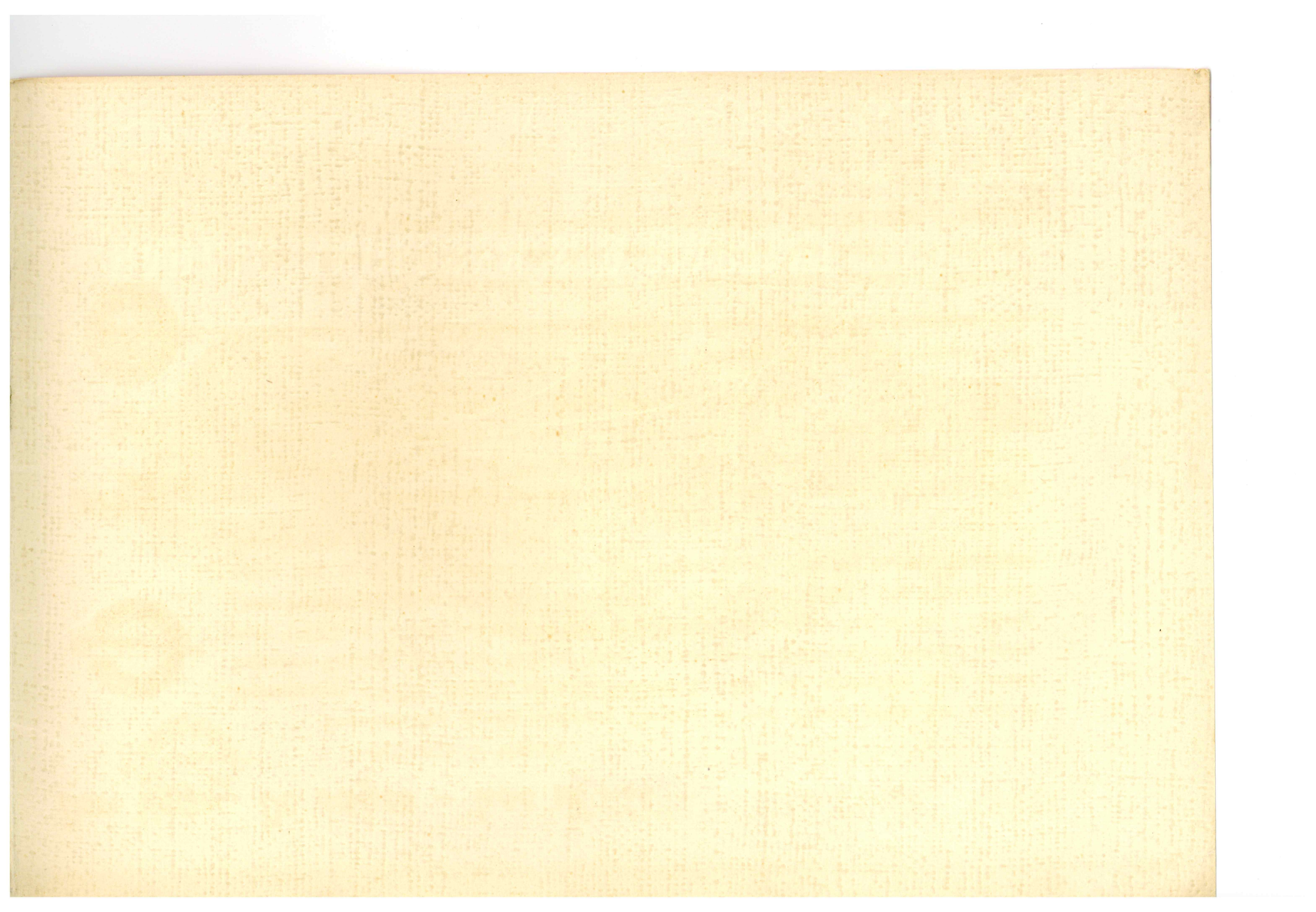


**OPEL**  
**BLITZ**



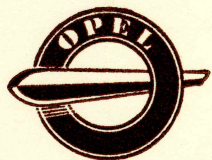
1979







## Den Vogn, De søger - har vi . . .



Det har sine ganske bestemte Grunde, at vort Firma netop har valgt at repræsentere OPEL, BLITZ og OLDSMOBILE. Det har endvidere sine ganske bestemte Grunde, at vi har valgt at huse vor nystartede Virksomhed netop i Vesterport. OPEL er — som bekendt — den Personvogn, der sælges flest af her i Landet. Dens Publikumstække beror ikke blot paa et stort Model-Udvalg i alle Prislag, men ogsaa paa, at selv de mindste Opel'er har samme gode Linjer og samme *komplette* Udstyr som de helt store Vogne.



Paa Lastvognenes Omraade har BLITZ samme Sukces-Stilling, som OPEL har det paa Personvognenes. Det er derfor med stor Tryghed, at vi kan love d'Herrer Vognmænd, Forretningsfolk og andre, som har Brug for Transport, at vi kan levere den Lastvogn eller Varebil, som *netop* passer til Formaalet.



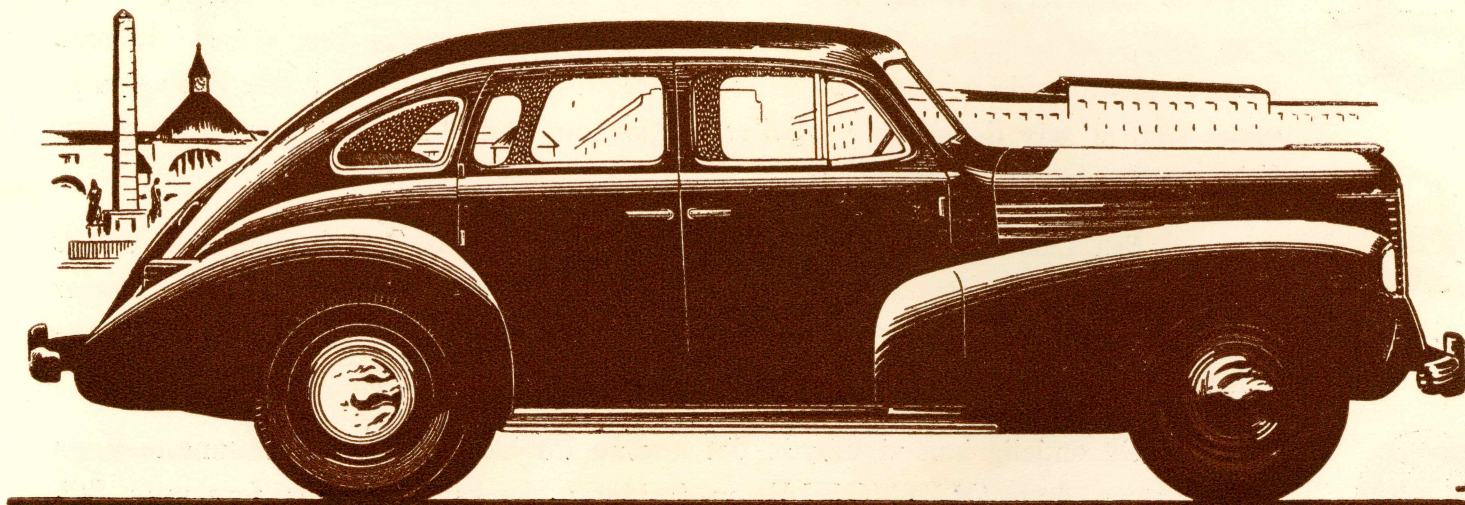
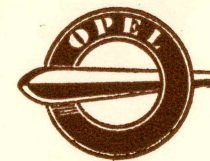
Og endelig kan vi tilbyde det kræsne Publikum U. S. A.'s skønneste Vogn — den store, flotte OLDSMOBILE, en decideret Herskabsvogn i den fornemme Stil.

Alle disse Vogne staar udstillet i vore hypermoderne Lokaler i Vesterport — lige i Byens Centrum . . . det Sted, hvortil „alle har lige langt“. Vi indbyder Publikum til at komme ind og se de mange smukke Vogne. Den, De søger — har VI!



# OPEL „KAPTAJN“ - SEDAN

*Aacets Bilsensation . .*



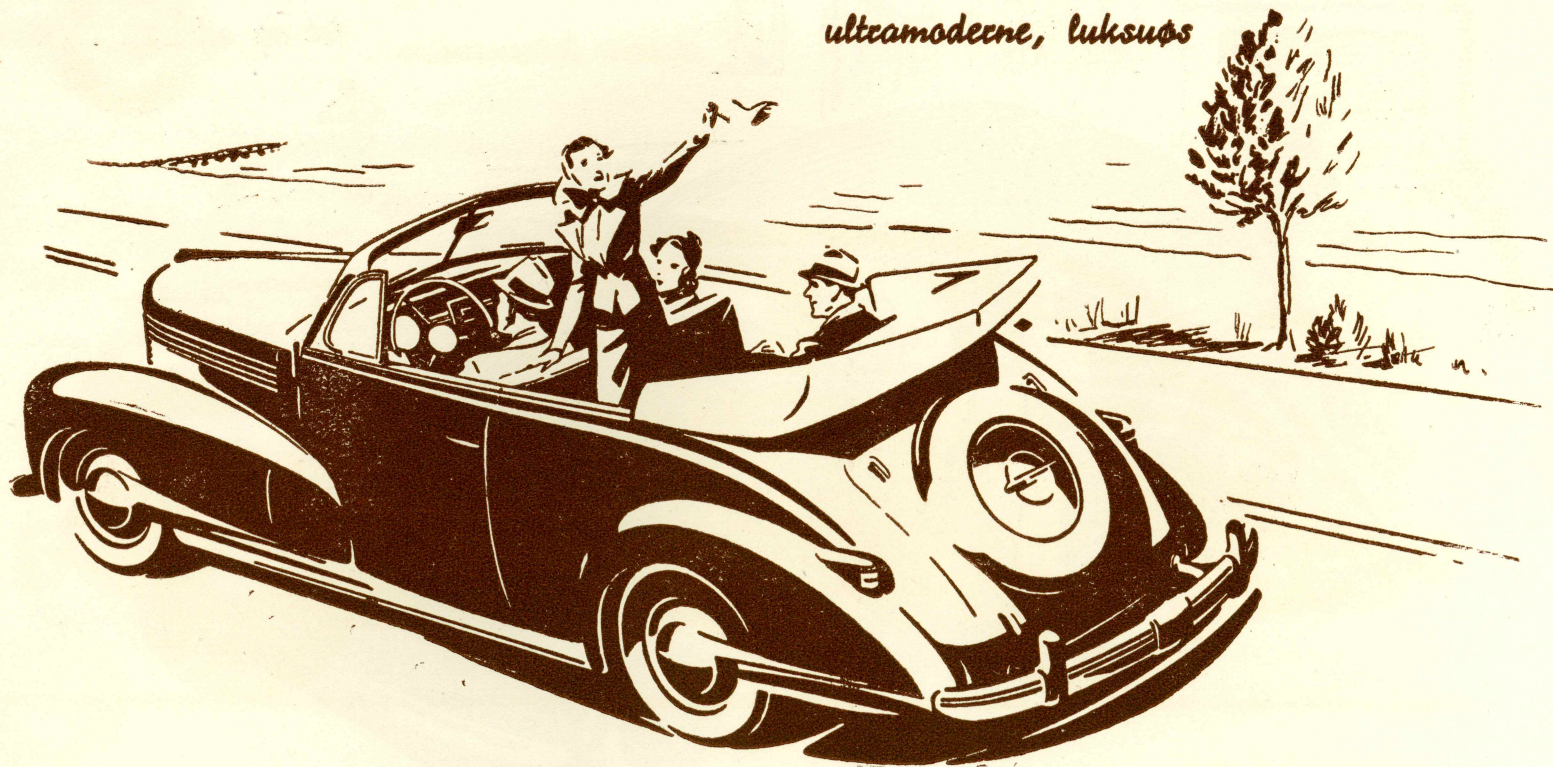
Sjældent har en Vogn vakt saa stor Opmærksomhed som den flotte, ny Opel „Kaptajn“ — og med Rette. Dens Motor, dens skønne Linjer, dens indvendige Maal er noget ganske ud over det sædvanlige — og endda koster

Kaptajn kun Kr. 7.750 alt incl. — *Tal, der taler:* 60 HK højkomprimeret Topventil-Motor — Tophastighed 126 km i Timen — Akselafstand 2,695 m — Største Længde 4,620 m — største Bredde 1,660 m — Aarlig Skat Kr. 120.



# OPEL „KAPTAJN“ CABRIOLET

*ultramoderne, luksuøse*



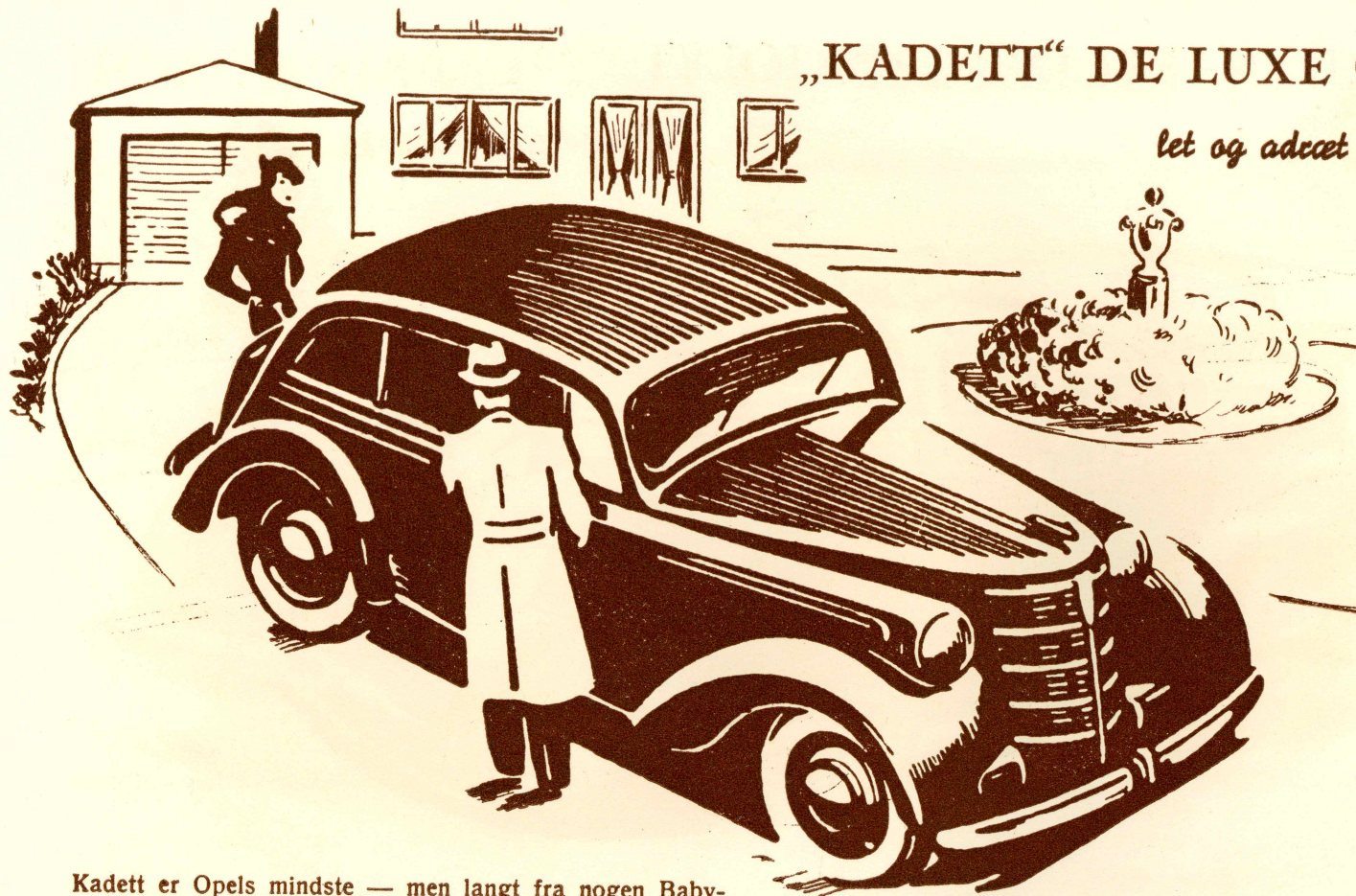
Cabriolet-Modellen af Opel „Kapitajn“ vil appellere til alle, som ønsker at køre under aaben Himmel, naar Vejret tillader det. Dens elegante Kaleche er nem at faa op og ned, og ligesom Sedan'en har ogsaa Cabriolet god Plads

til 5 Voksne — bl. a. er den 15—20 cm bredere over Bagsædet end Flertallet af de gængse 5-Pers. Vogne. Begge Kapitajn-Modeller har hydrauliske Bremses — „SLA“-Type Knæled — Trækfri Ventilation og Sikkerhedsglas overalt.



# „KADETT“ DE LUXE COACH

*let og adæcet . . „Kadett“*

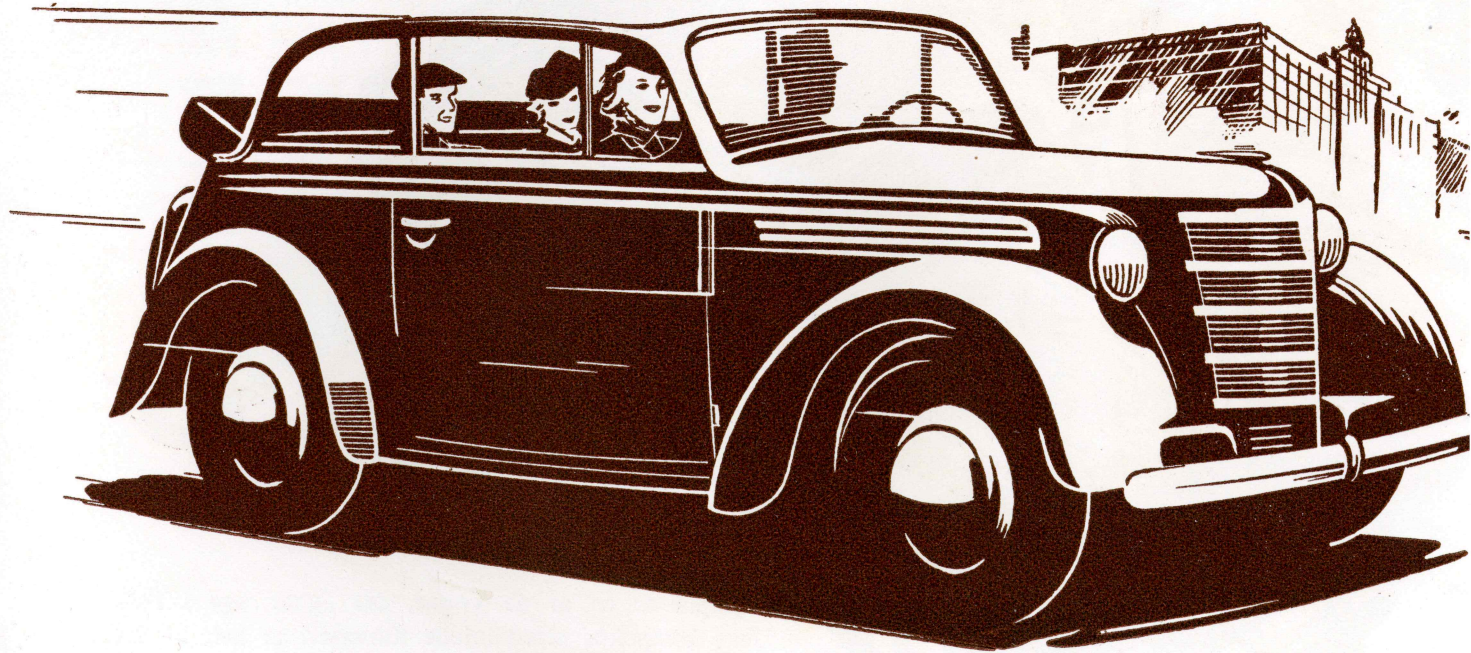


Kadett er Opels mindste — men langt fra nogen Baby-Vogn. Baade ude og inde er den komplet og elegant udstyret, dens Motor er meget levende, og det er en Fornøjelse at se Kadett'en accelerere og smutte ud og ind i den tætte Bytrafik. Priser fra Kr. 4320,00 alt incl.

*Tal, der taler: 27 HK, smidig, økonomisk 4-cyl. Motor — Tophastighed 98 km i Timen — Akselafstand 2,340 m — Største Længde 3,810 m — Største Bredde 1,375 m — „Kadett“ kører 14 km pr. Liter. Kun Kr. 80 i aarlig Skat.*



*nyd den friske Luft*

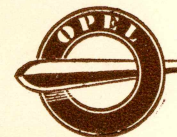
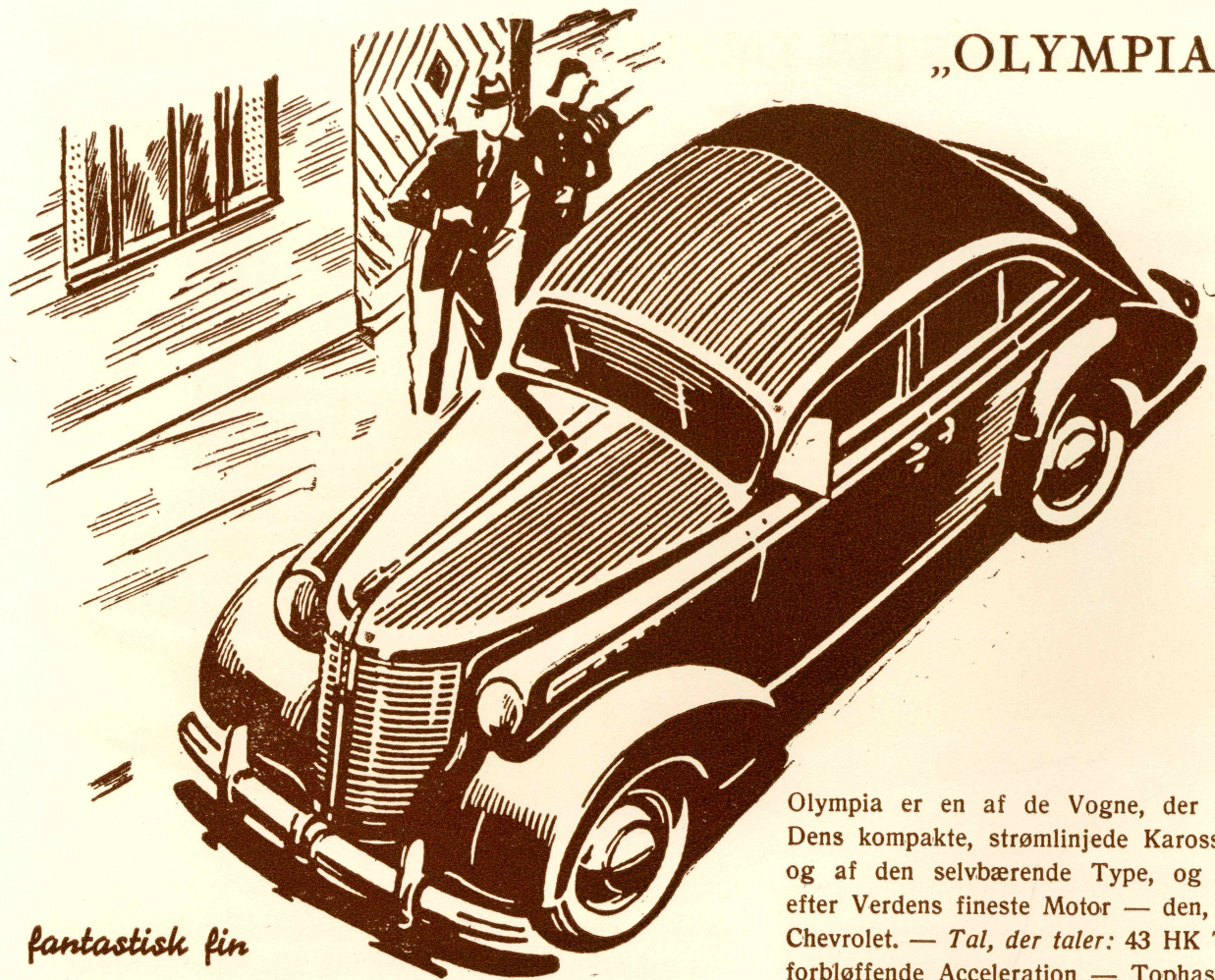


Hvis De hører til de Bilister, som vakler mellem Valget af en aaben og en lukket Vogn — saa har De her den ideelle Løsning af Problemet. En elegant, let, økonomisk Vogn-Type med en lethaandterlig Kaleche, som slutter tæt

og lunt i køligt Vejr — og som forvandler Vognen til fiks Cabriolet, naar De ønsker det. Alle Kadett-Mode har som ægte General Motors Vogne et fuldt mode Udstyr: Kuffert, trækfri Ventilation, indstilleligt Forsæ



## „OLYMPIA“ SEDAN



*fantastisk fin*

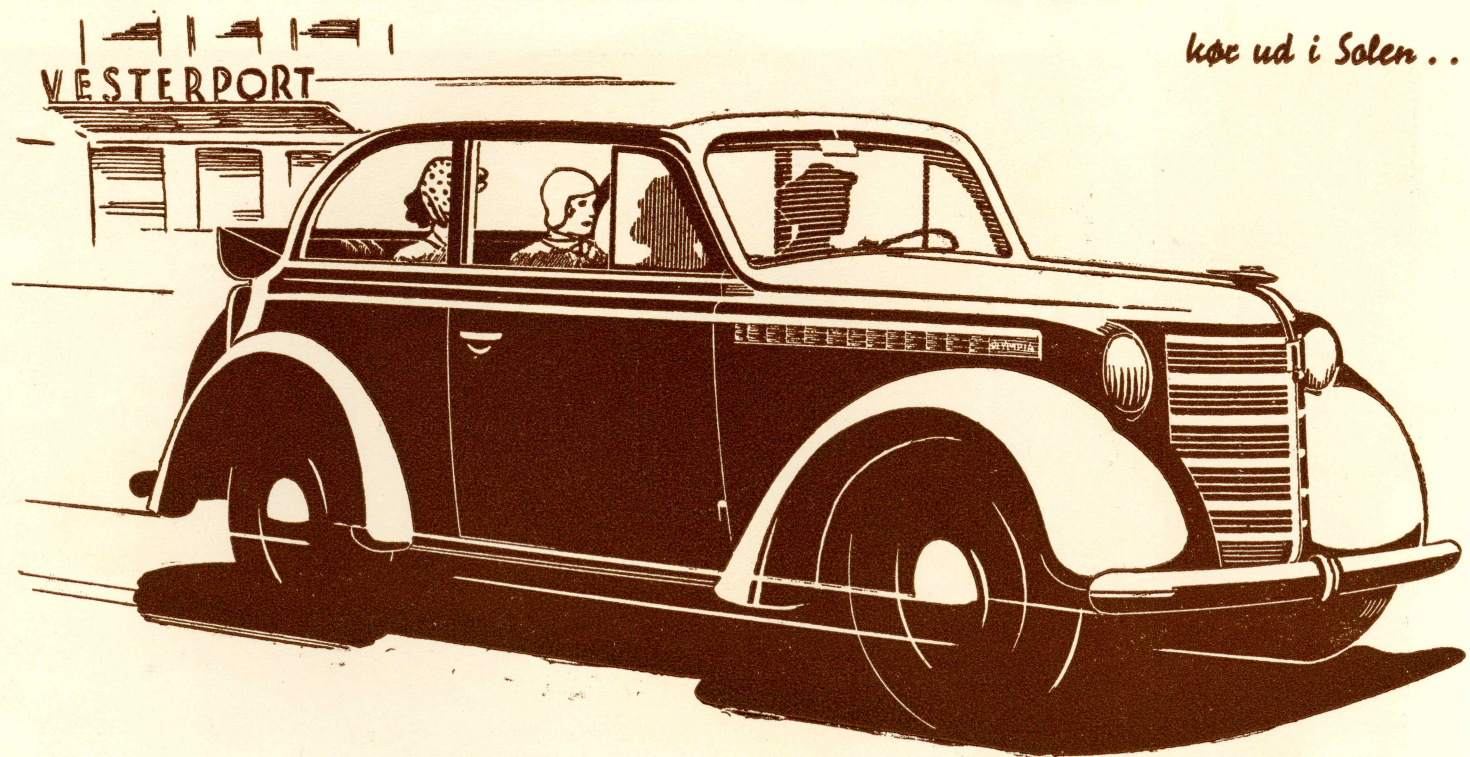
*Topventil-Motor . .*

Olympia er en af de Vogne, der „gaar lige i Folk“! Dens kompakte, strømlinjede Karosseri er helt af Staal og af den selv bærende Type, og dens Motor bygget efter Verdens fineste Motor — den, som alle kender fra Chevrolet. — *Tal, der taler:* 43 HK Topventil-Motor med forbløffende Acceleration — Tophastighed 112 km i Timen — Akselafstand 2,430 m — Største Længde 4,020 m — Største Bredde 1,500 m — Aarlig Skat kun Kr. 90.



## „OLYMPIA“ — CABRIO-COACH

*kør ud i Solen ..*

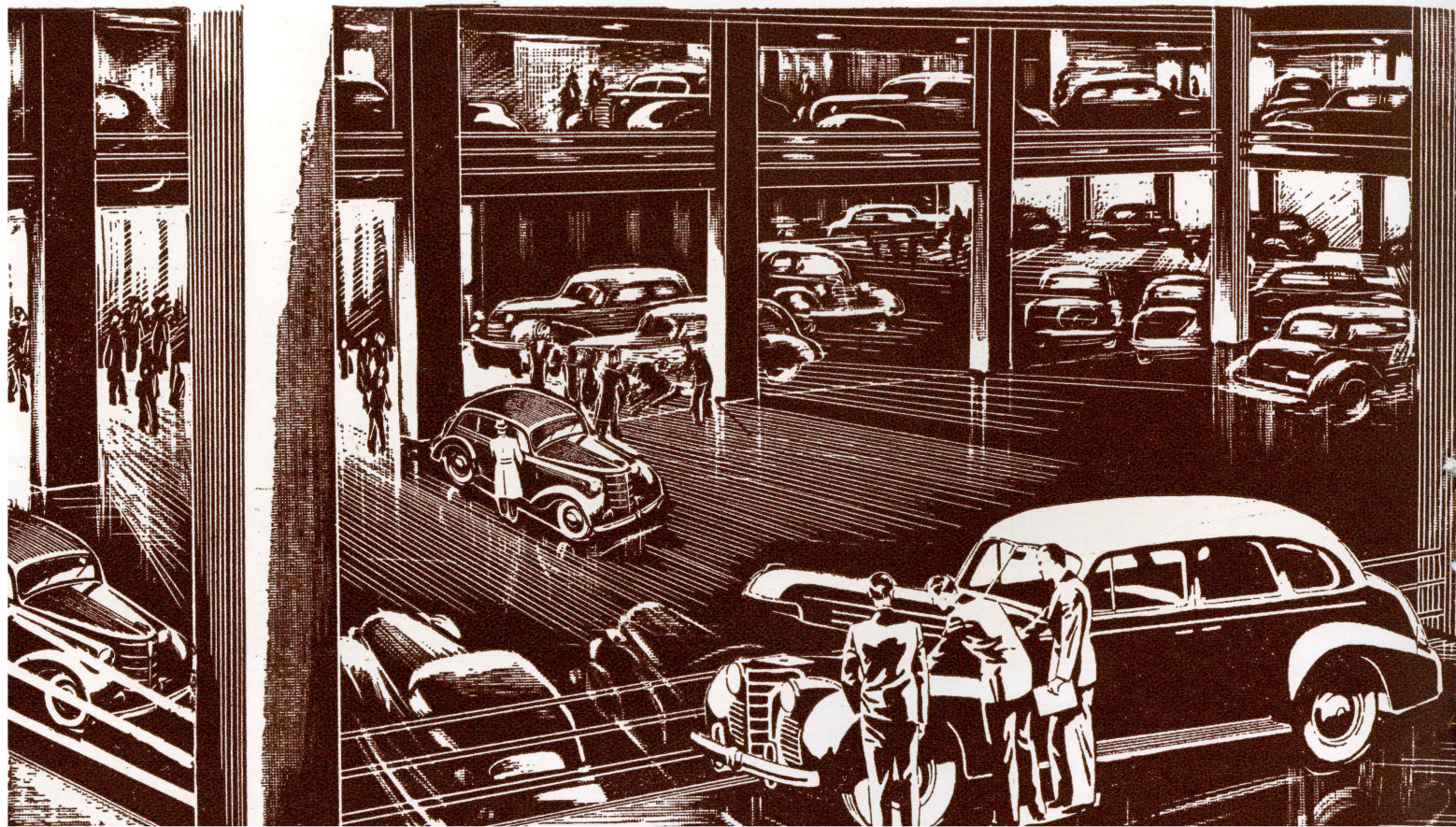


Igen en af Opels populære Cabrio-Typer ... aaben og lukket Vogn ud-i-eet. En Del større end den tilsvarende Kadett-Model — og med Plads til 4 Voksne plus al Bagagen. Med Kalechen nedslaaet kan De rigtig lade Dem gennembage af Solen — og falder det i med Regn, kan

den smækkes op i en Haandevending. Fælles for alle Olympia-Modeller er: — Hydrauliske Bremseser, Knæleds-Affjedring, trækfri Ventilation, Staal-Pladehjul med 5.00 × 16 Gummi samt et helt igennem tiptop moderne Udstyr.

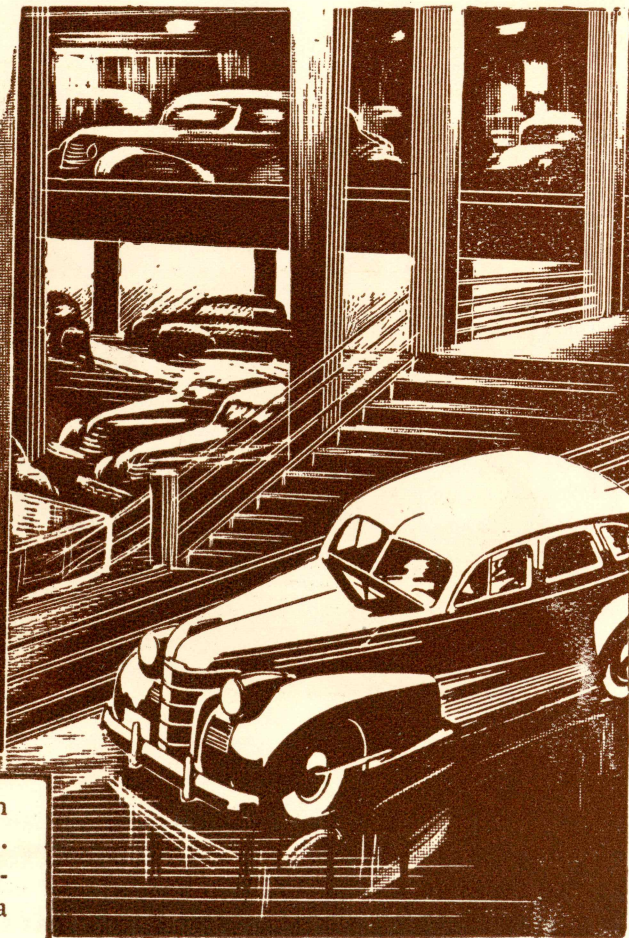
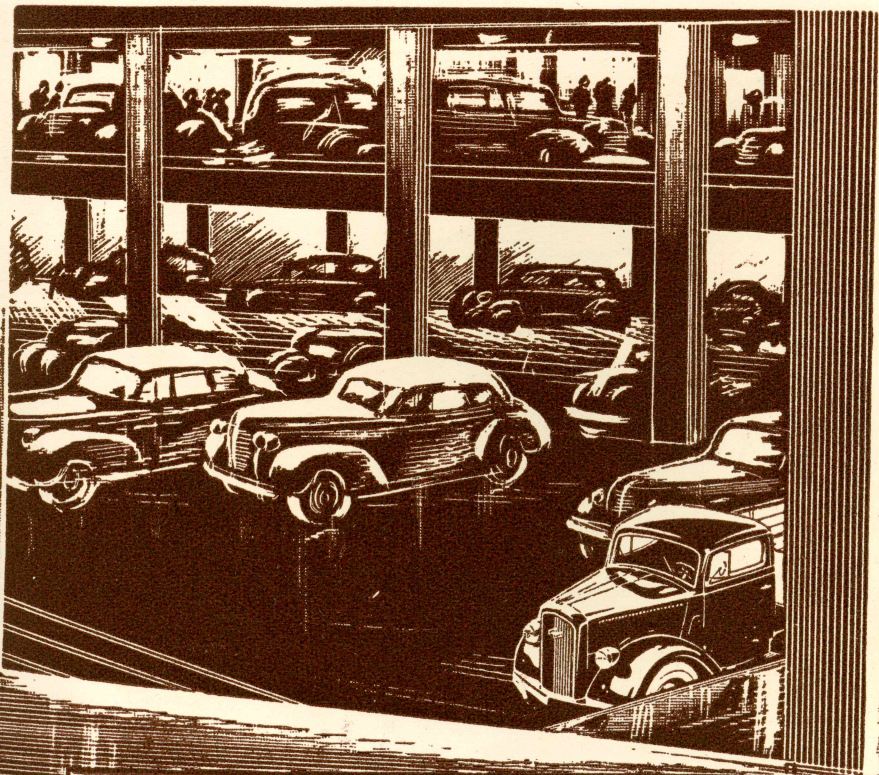


# Vore store moderne Lokaler





# Jaar tværs igennem Vesterport

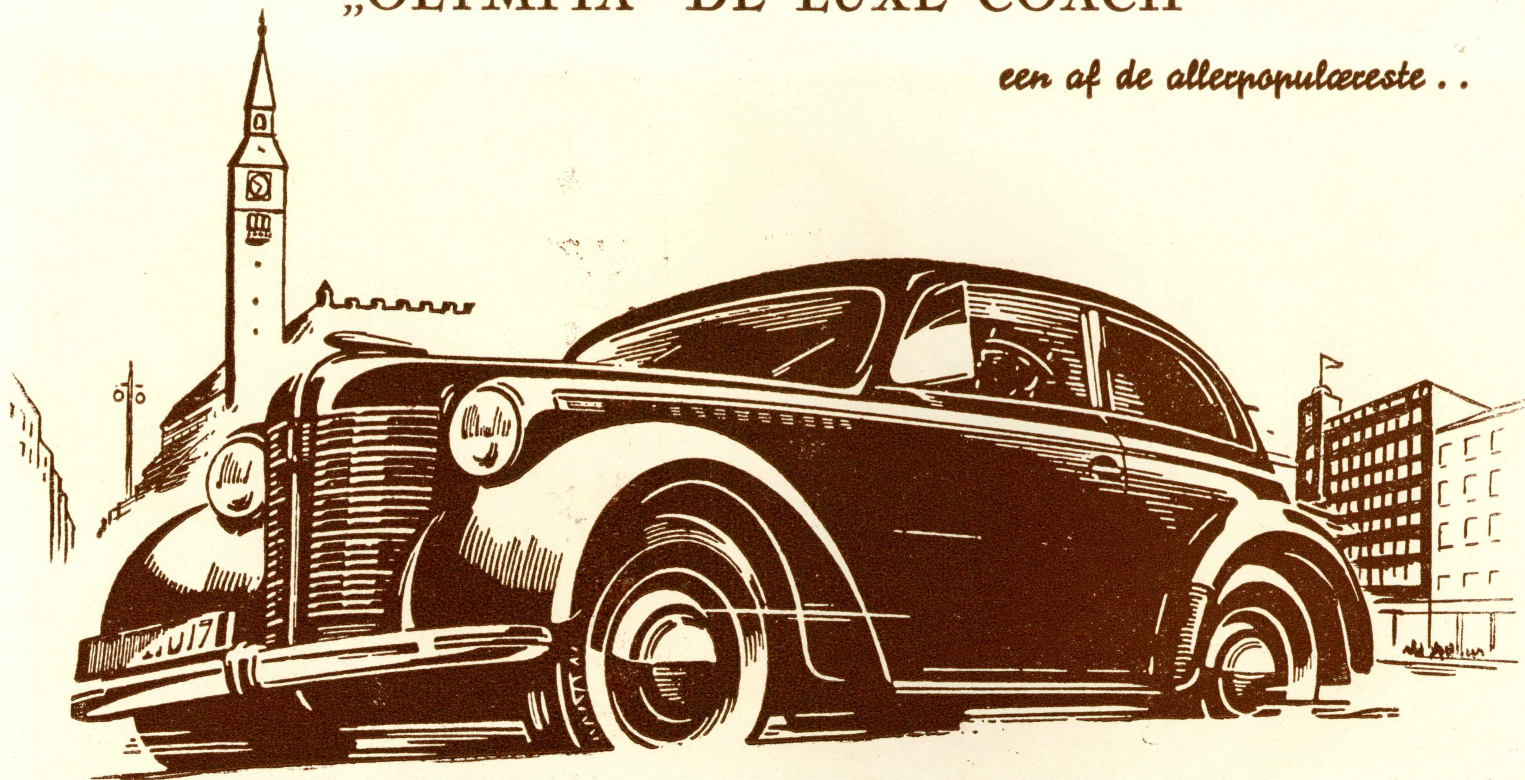


Der er Indgang til vore Lokaler i Vesterport saavel fra Arkaden paa Vesterbrogade som fra Mehdahlsgade og Trommesalen... Vi har her indrettet Nordens mest hensigtsmæssige Automobil-Udstilling, idet hver Vogn har rigelig Plads og kan beses fra alle Sider — i en passende Afstand.... ogsaa oppefra! .....



# „OLYMPIA“ DE LUXE COACH

*een af de allepopulæreste . .*



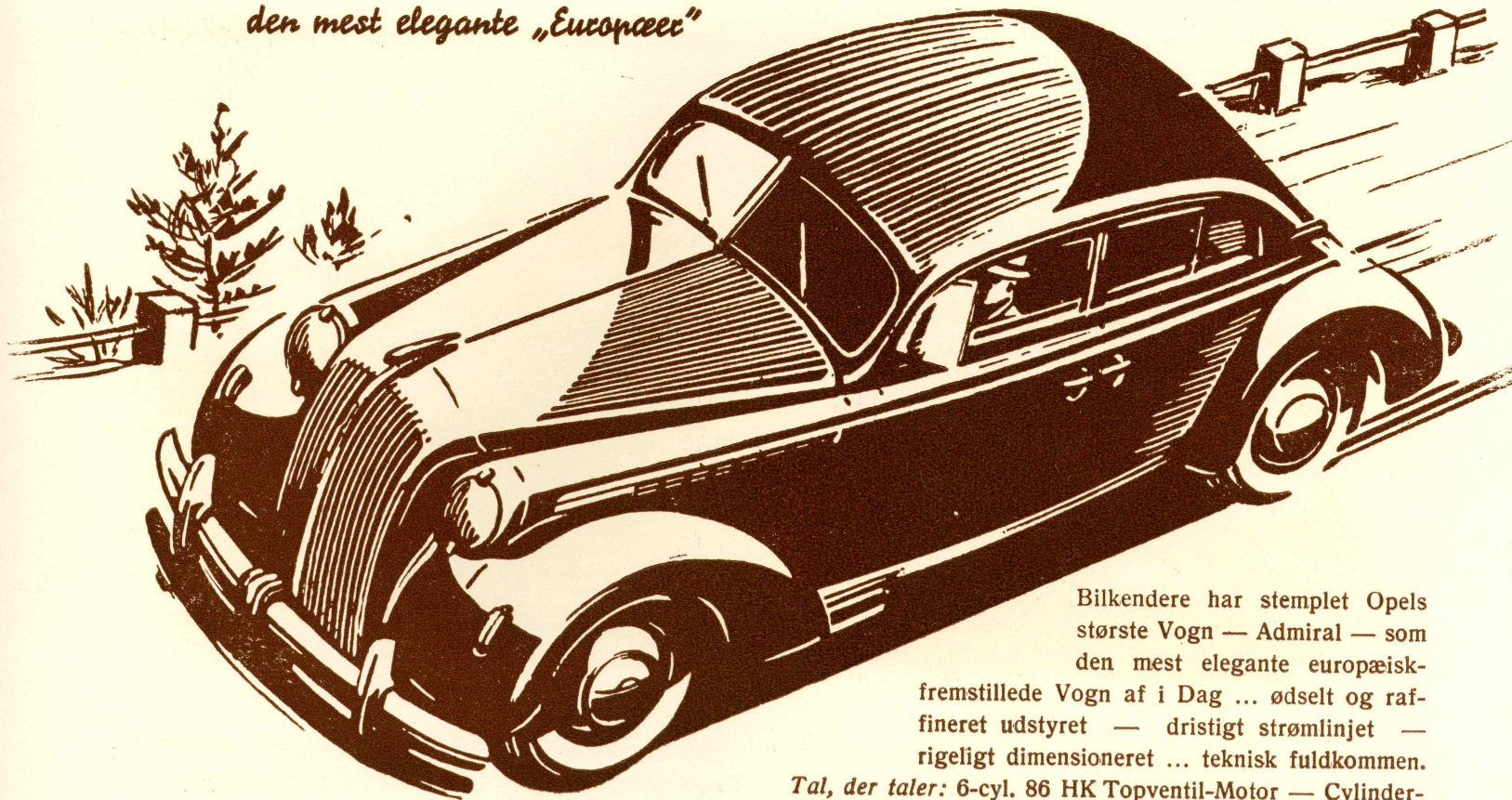
Her er Opel Olympia's mest solgte Model — den lette 2-Dørs Coach. Den har god Plads til 4 Voksne og et Barn, og bag i den fikse, indbyggede Kuffert er der virkelig Rum nok til alle Kufferter, naar Familien skal paa Lang-

tur. Forsæderne kan vippes fremover, saaledes at Ind- og Udstigning af Bagvognen foregaar med Lethed. — Alle, der har kørt i Olympia, maa glæde sig over, hvor usædvanligt behagelige Sæderne er bygget — anatomisk rigtigt.



# „ADMIRAL“ SEDAN

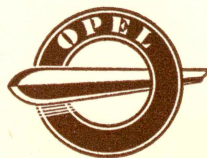
*den mest elegante „Europæer“*



Bilkøbere har stemplet Opels største Vogn — Admiral — som den mest elegante europæisk-fremstillede Vogn af i Dag ... ødselt og raffineret udstyret — dristigt strømlinjet — rigeligt dimensioneret ... teknisk fuldkommen.

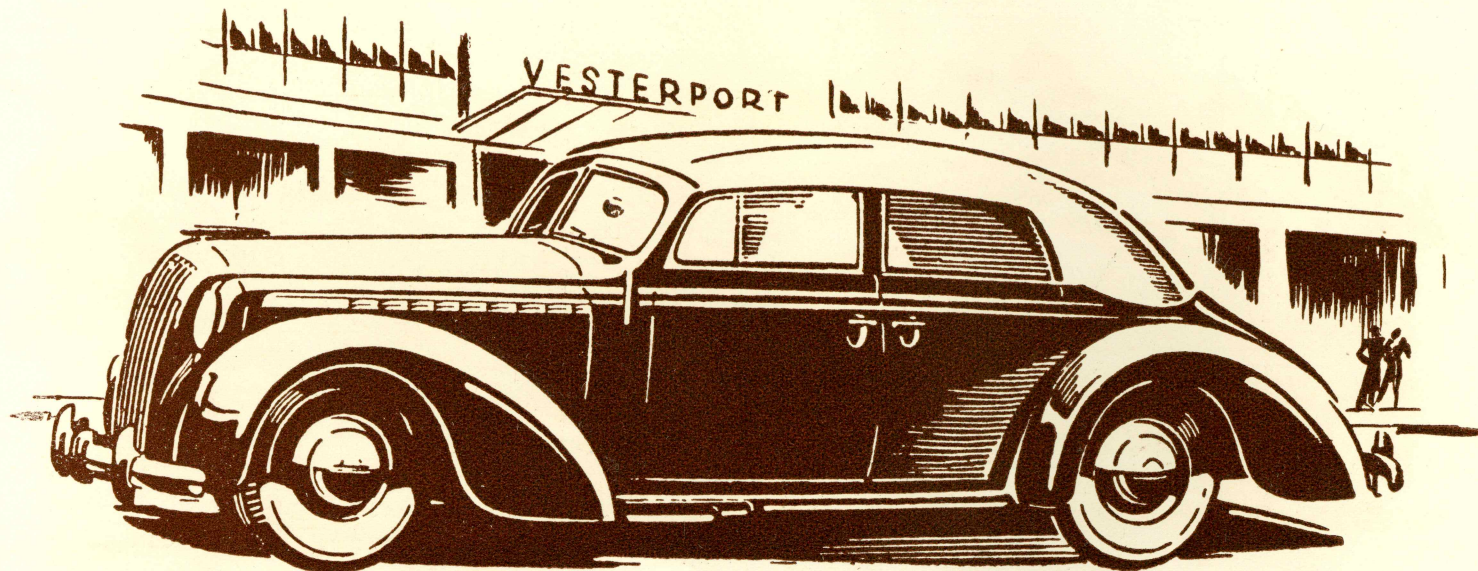
*Tal, der taler:* 6-cyl. 86 HK Topventil-Motor — Cylinder-Volumen 3,6 Liter — Tophastighed 130 km i Timen — Akselafstand 3,155 m — Største Længde 5,270 m — Største Bredde 1,800 m. NB! 5-Punkts Motor-Ophængning.





## „ADMIRAL“ CABRIOLET

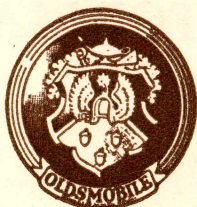
*herskabelig - særpæget - repræsentativ*



Illustrationen viser Admirals flotte Cabriolet-Model — en Drøm af en Vogn! Her er lidt af, hvad Admiral byder paa: — Fuld Tryksmøring, Automatisk Forvarmning, Krumtaphus-Ventilation, Faldstrøms-Karburator med Indsugnings-Lyddæmper og Filter — Termostatisk Køle-

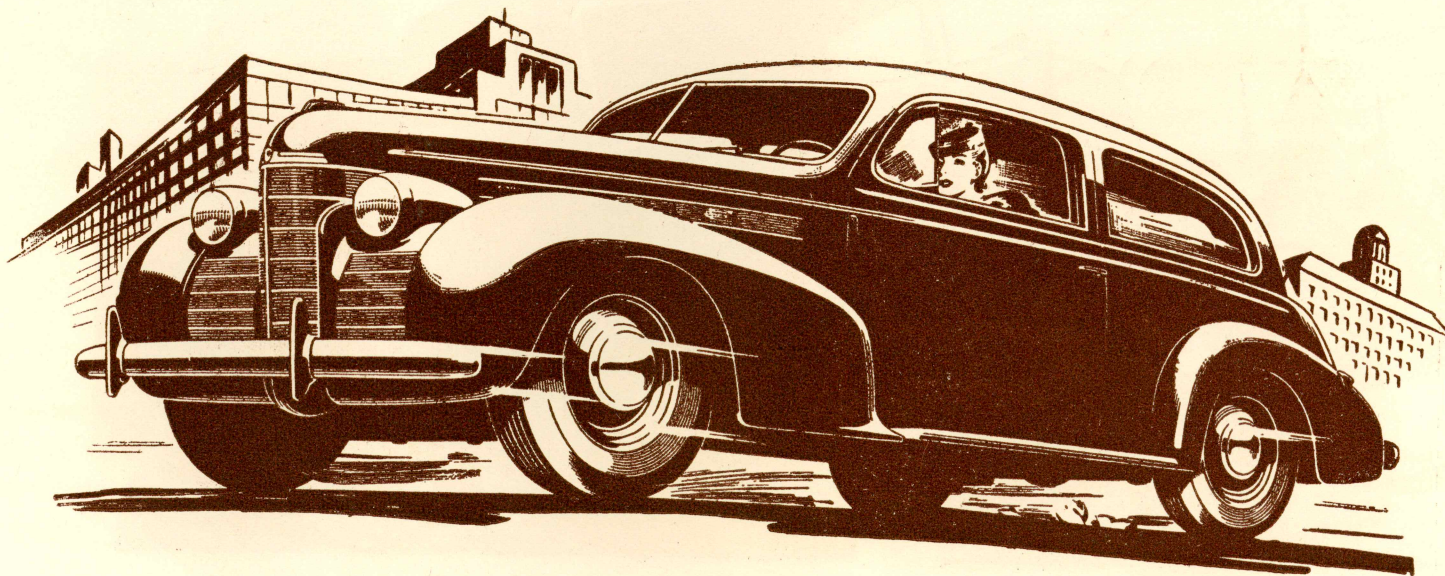
vands-Regulering — tiptop elektrisk Anlæg — Automatisk Tændingsregulering — Alle Gear lydløse — Knæleds-Affjedring — Hydrauliske Støddæmpere — Krængnings-Stabilisator — Hydrauliske Bremses — plus et Utal af store og smaa udstyrmæssige Raffinementer.





## OLDSMOBILE 1939

... feisk fra U. S. A. ...



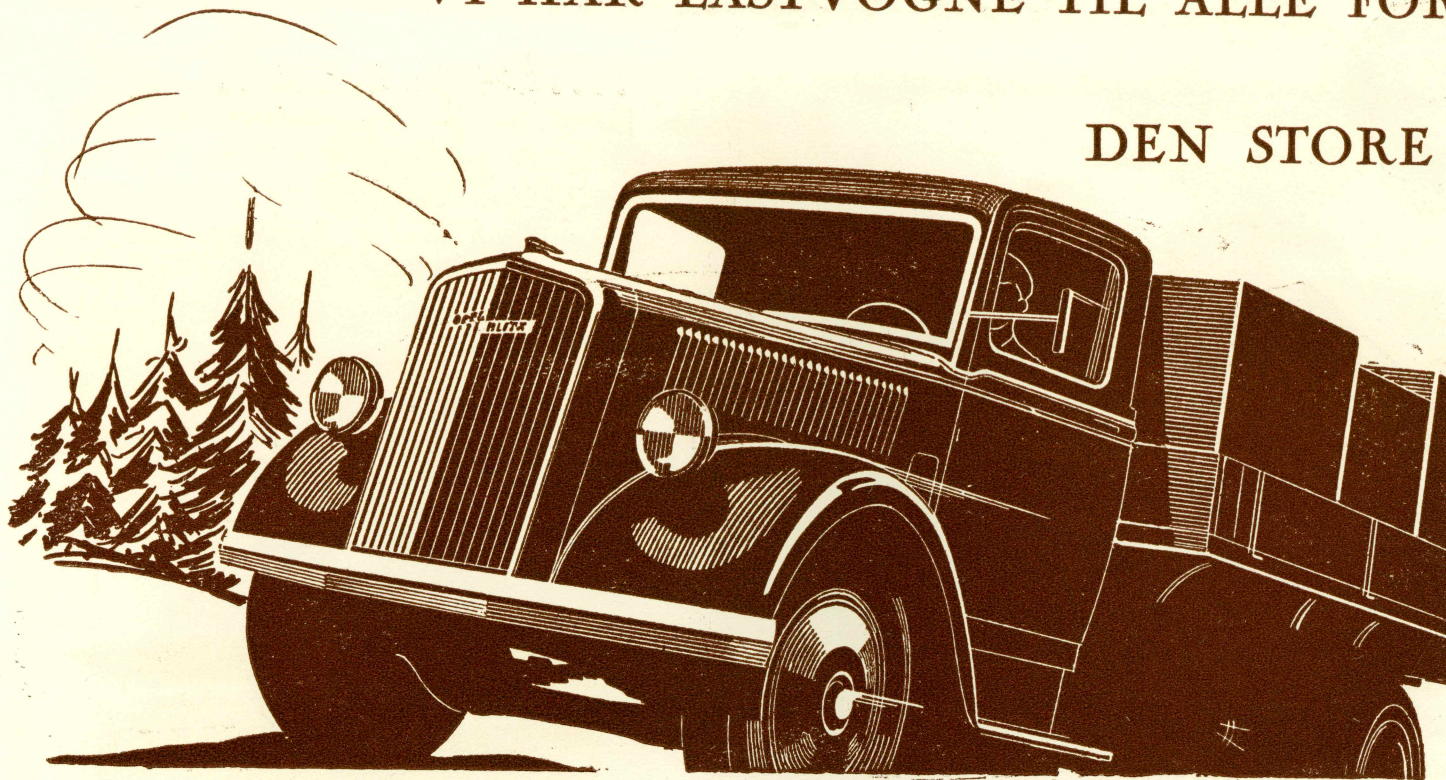
Og hér præsenterer vi en af Aarets flotteste Amerikanere — den ny Oldsmobile — Vognen for det fordringsfulde Publikum. Den har *alt* — lige fra en 110 HK, højkomprimeret Motor til hele det Utaal af tekniske og udstyrsmæssige Finesser, som gør den til en Vogn i Overklassen. Vi

skal blot nævne: — Quadri-Coil Affjedring, noget helt nyt, der gør Kørslen komplet glidende og rytmisk — Parallelogram-Styring — Automatisk Choker-Kontrol — Luftkølet Akkumulator — Gearstang paa Ratsøjlen — hydrauliske Bremses — men der er *meget* andet ...!



VI HAR LASTVOGNE TIL ALLE FORMAAL

DEN STORE BLITZ

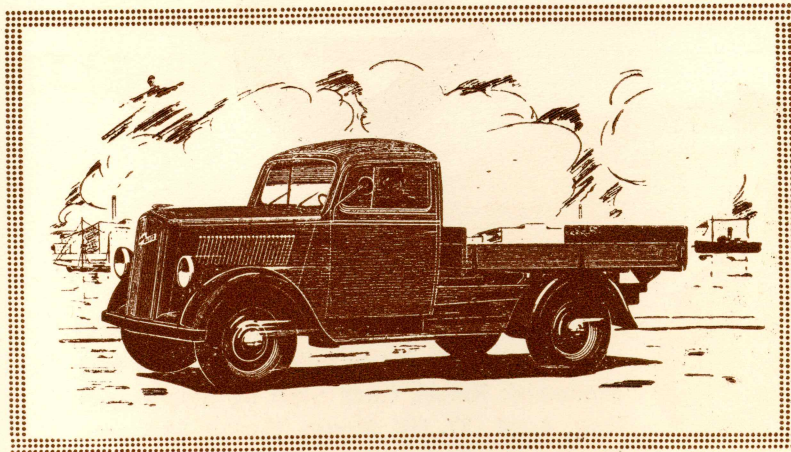


Den store, 3,6 Liter Opel-Blitz er en værdifuld Medarbejder for enhver Forretningsmand, som har Brug for svær Transport. Den er stort dimensioneret, men har en forbløffende ringe Egenvægt. Dette gælder ogsaa det specielle Omnibus-Chassis. Følgende Specifikationer taler for

sig selv: *Motor:* 6-cyl. Topventil-Motor, Boring 90 mm, Slaglængde 95 mm, Cylinder Volumen 3,626 Liter. *Vægt og Bæreevne:* Største tilladte Vægt med fuld Last 6300 kg. *Nyttelast* med normalt Karosseri, alt efter Karosseri-vægten: Fra ca.  $3\frac{1}{2}$  til  $3\frac{3}{4}$  Tons plus Mandskab etc.



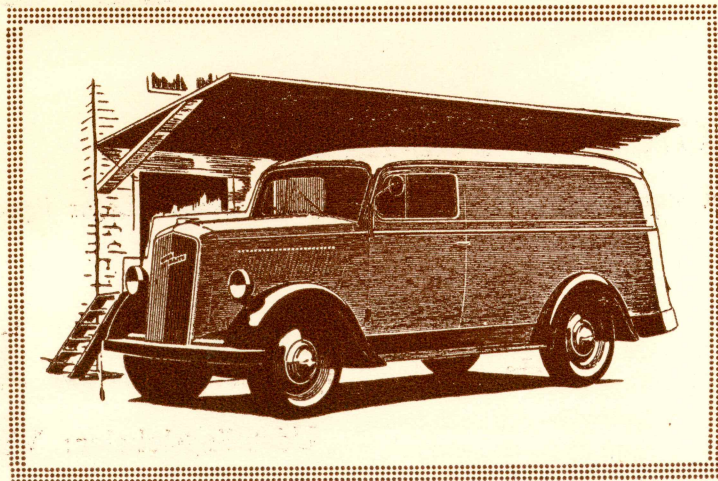
## ..... OG FIKSE ØKONOMISKE VAREVOGNE



Første Punkt paa Blitz-Programmet er, at enhver skal kunne faa netop den Vogn, han kan have størst Udbytte af at køre med, hvad enten han nu har Brug for en 1-Tonner eller en 1<sup>1</sup>/<sub>2</sub>-Tonner — som Lastvogn eller Varevogn. Illustrationerne viser et Par af Typerne — men der er mange andre fikse, praktiske Modeller at vælge imellem.

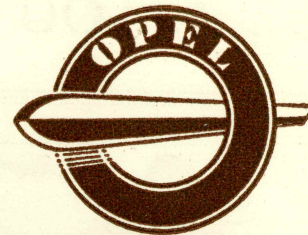
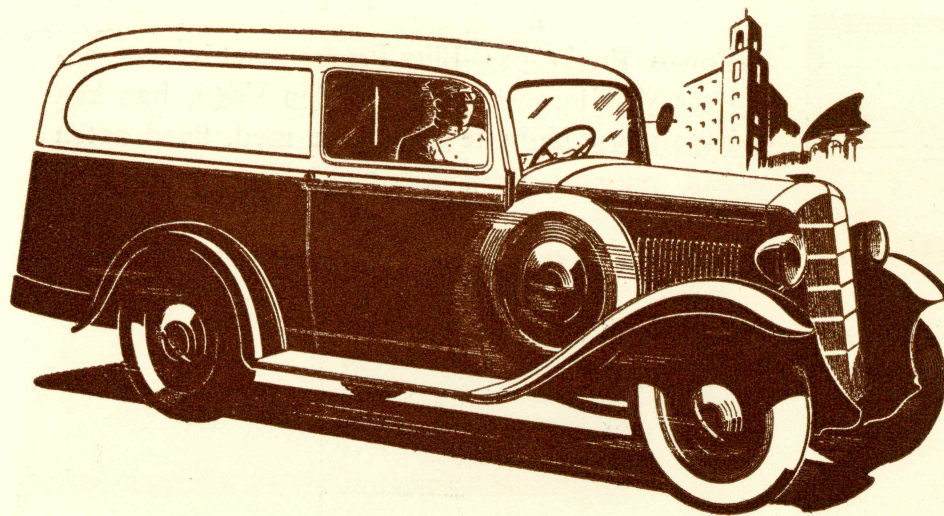
*Blitz 1<sup>1</sup>/<sub>2</sub> Tonner:* 6-cyl. Topventil-Motor, Boring 80 mm, Slaglængde 82 mm, Cylinder-Volumen 2,5 Liter, 60 HK. 4-Hjuls hydrauliske Bremses. — *Blitz 1-Tonner:* 4-cyl. 43 HK Motor, Cylinder-Volumen 1,5 Liter. *Karosserimaal:* Ladvogn: 235×175 cm, Kassevogn 235×140 cm.

**OPEL**  
**BLITZ**





## DEN LETTE OPEL VAREVOGN



Her er det fikse, lynsnare Forretningsbud, som mange har Brug for til lettere Transport med økonomisk Kørsel, trods Start og Stop Dagen lang. 4-cyl. 27 HK Motor, Boring 67,5 mm, Slaglængde 75 mm, Cylinder-Volumen 1,1 Liter. Karosseri-Maal: 140×135 cm.

## VOR SERVICE-AFDELING

Vort store up-to-date Værksted og Reservedels-Lager ligger vis à vis Vesterport, Gl. Kongevej 4 - Telefon C. 12963

# HARALD ANDERSEN & P. MARTINI

Udstillingslokaler: VESTERPORT

Telefon: CENTRAL 1708



