



OPEL
Olympia

TEKNISKE SPECIFIKATIONER

MAAL:

Største Længde	4.020 m
Største Bredde	1.500 m
Største Højde	1.520 m
Mindste Højde over Vejbanen	0.191 m
Akselafstand	2.430 m
Sporvidde foran	1.100 m
bagtil	1.250 m

MOTOR: HK 43 — Cylinderantal 4 — Boring 80 mm — Slaglængde 74 mm — Cylindervolumen 1.5 Liter — Kompressionsforhold 6:1 — Cylinderblok og Krumtaphusets Overdel støbt i eet Stykke — Krumtap med 4 Hovedlejer og 7 Kontravægte — Plejstænger gennemboret paa langs for Tryksmøring til Stempelpindene — Letvægts-Stempler med Staal-Indlæg — 2 Stempelringe, 1 Olie-Kontrolring — Flydende Stempelpinde — Knastaksel i Krumtaphuset — Knastaksel-Takthjul med skraatskaarne Tænder — Lydløst Knastaksel-Takthjul — 4 udskiftelige Knastaksel-Lejer — Aftageligt Topstykke — Top-Ventiler — Ventilerne bevæges ved Stødstænger og Vippearme — 14 mm Tændrør — Højtryksmøring — Ventilation af Krumtaphuset ved Tryk og Sugning — Oliepaafylnings-Rør i Vippearms-Dækslet — Motorens Olie-Kapacitet 3.25 Liter — Opels Faldstrøms-Karburator med indbygget Benzin-Filter — Indsugnings-Lyddæmper med oliemættet Luftfilter — Accelerationspumpe — Termostatisk reguleret Forvarmning — Benzintanken anbragt bagtil — Kapacitet 28 Liter — Motoren ophængt i Gummi — Udblæsnings-Systemet ophængt i Gummi.

KØLE-SYSTEM: Termostat — Vandpumpe med selvtilspændende Pakninger — Bageste Vandpumpe-Leje af Grafit-Komposition — Forreste Vandpumpe-Leje: Kugleleje — Kapacitet 9 Liter.

ELEKTRISK ANLÆG: Bosch-Fabrikat — Exide-Akkumulator: Kapacitet 75 Amp/T — Automatisk

Tændings-Regulering — Selvstarter med Friløbs-Kobling — 6 Volts luftkølet Dynamo — Afblændings-Kontakt paa Taabrættet — Kombineret Stop- og Baglygte.

KOBLING: Tør Enkeltplade-Type — 9 Koblingsfjedre — 6 Dæmpningsfjedre — Koblings-Trykleje: Grafit-Ring — Indstillelig Koblingspedal.

GEARKASSE: 4 Hastigheder frem og een tilbage: 1. Gear 3.91:1 — 2. Gear 2.47:1 — 3. Gear 1.49:1 — 4. Gear direkte og lydløst — Baggear 4.21:1.

STYRETØJ: Snekke- og Sektor-Type — Rat af vulkaniseret Gummi med Staal-Indlæg — Udveksling 15:1 — Rat-Diameter 425 mm.

BAGAKSEL: Presset Staal-Bagakselhus af Banjo-Type — Udvekslingsforhold 4.55:1.

AFFJEDRING: Fortil: Knæ-Leds-Affjedring — Hydrauliske Støddæmpere — Bagtil: Halvelliptiske, underhængte Bladfjedre — Hydrauliske Støddæmpere — Krængnings-Stabilisator.

KARDANAKSEL: Kardanaksel af Rør-Typen — Metal Kardanled med smørefri Nøglelejer.

BREMSER: Hydrauliske 4-Hjuls-Bremser — Haandbremsen virker paa Baghjulenes Bremsesko.

HJUL OG GUMMI: 5 Pladehjul 3.25 X 16 med Gummi 5.00 X 16.

UDSTYR: Dobbelt Vindskærmsvisker — Indbyggede Retningsvisere — Kombineret Olietryk- og Benzinstands-Maal — To Handskerum indbygget i Instrumentbrættet — Spejl — Indstillelig Forsæde — Trækfri Ventilation — Kofanger for og bag — Elektrisk Horn — Solskærm — Kombineret Stop- og Baglygte — Sikkerhedsglas og forkromede Metal-Dækovertræk.

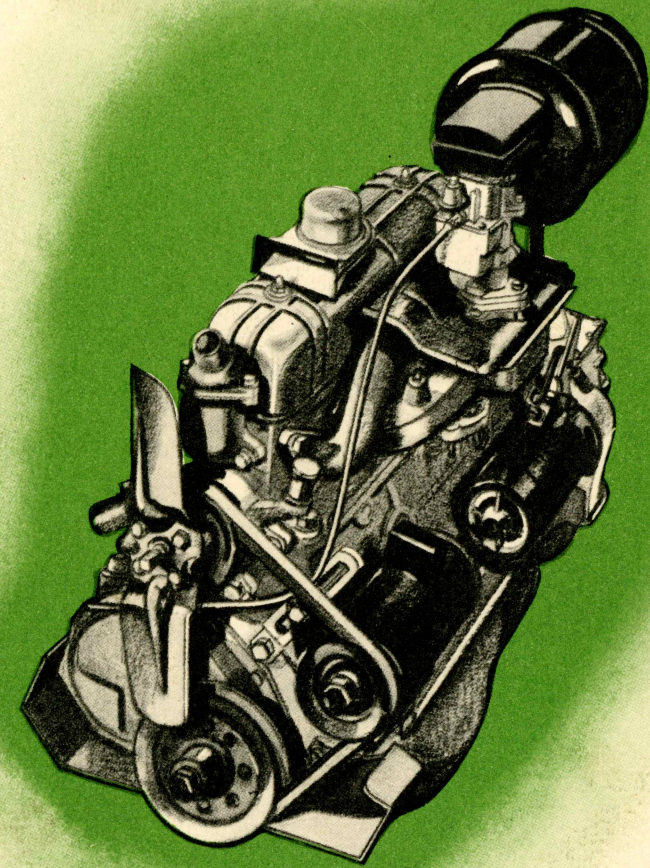
Ret til Ændringer i Specifikationerne forbeholdes

GENERAL MOTORS INTERNATIONAL A/S
KØBENHAVN

2 Gears
Gøttersgade 19
Telefon 15.045

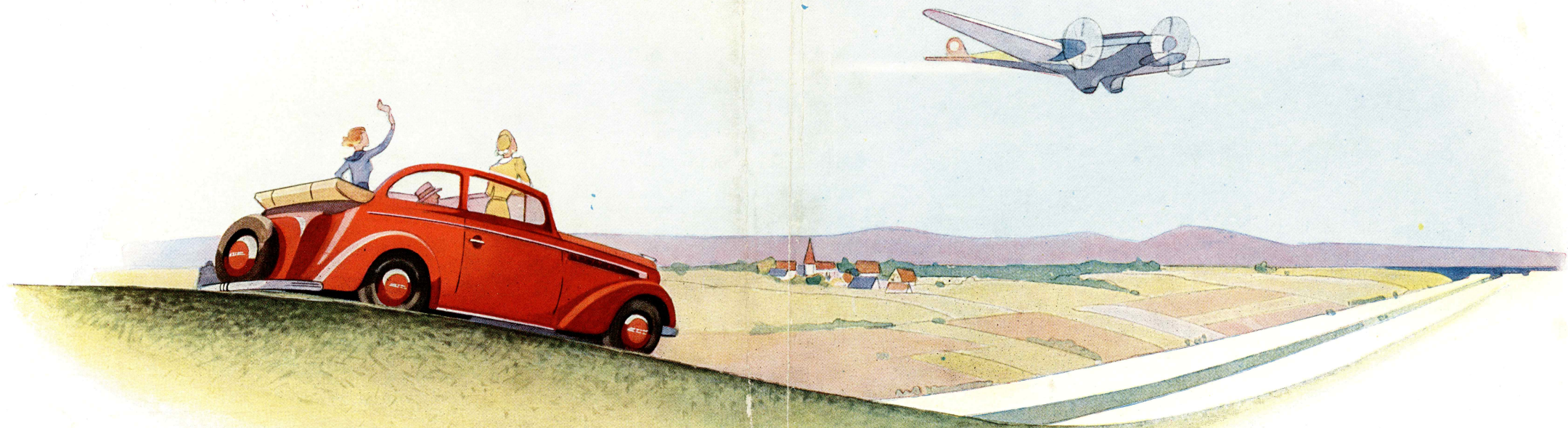
MED DEN NY 1,5 LITER

MOTOR



Ing. Viggo Larsen
Lundegårdsvej 6
Teli. Helstrup 2882 x.

Hans Lystrup
Gøthersgade 49
Telefon 15.045



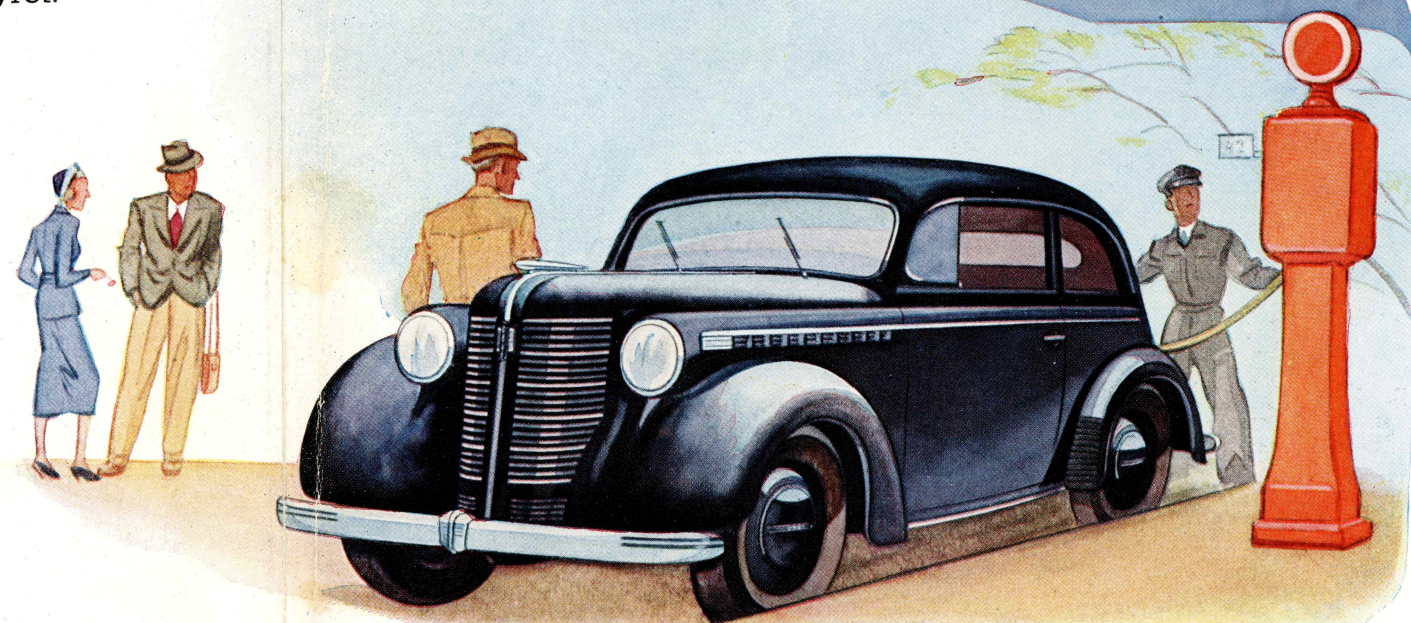
Den ny OLYMPIA er overkommelig i Anskaffelse og billig i Drift. Alle indvendige Maal er forøget ligesom Akselafstand og Sporvidde, og saa har den faaet en ny, spillevende og kraftig Topventil-Motor — med andre Ord **en helt ny Vogn**, som vil befæste og udbygge OPELS Sukces.

E N N Y O P E L O L Y M P I A

Staal-Karosseriets moderne, elegante Linier i Forbindelse med det ny Forparti giver OLYMPIA et fornemt, kompakt Ydre, — men ogsaa det, der er indenfor, er bemærkelsesværdigt. Det vil en Prøvetur hurtig overbevise Dem om. OLYMPIAS ny, 43 HK, 4-cylindrede Topventil-Motor er spillevende, overordentlig kraftig og giver Vognen en lynsnar Acceleration — medens den paa samme Tid er forbløffende økonomisk. At OLYMPIA er et ægte General Motors Produkt fremgaar ligeledes af, at den — sammenlignet med andre Vogne i denne Prisklasse — er saa usædvanlig vel udstyret.

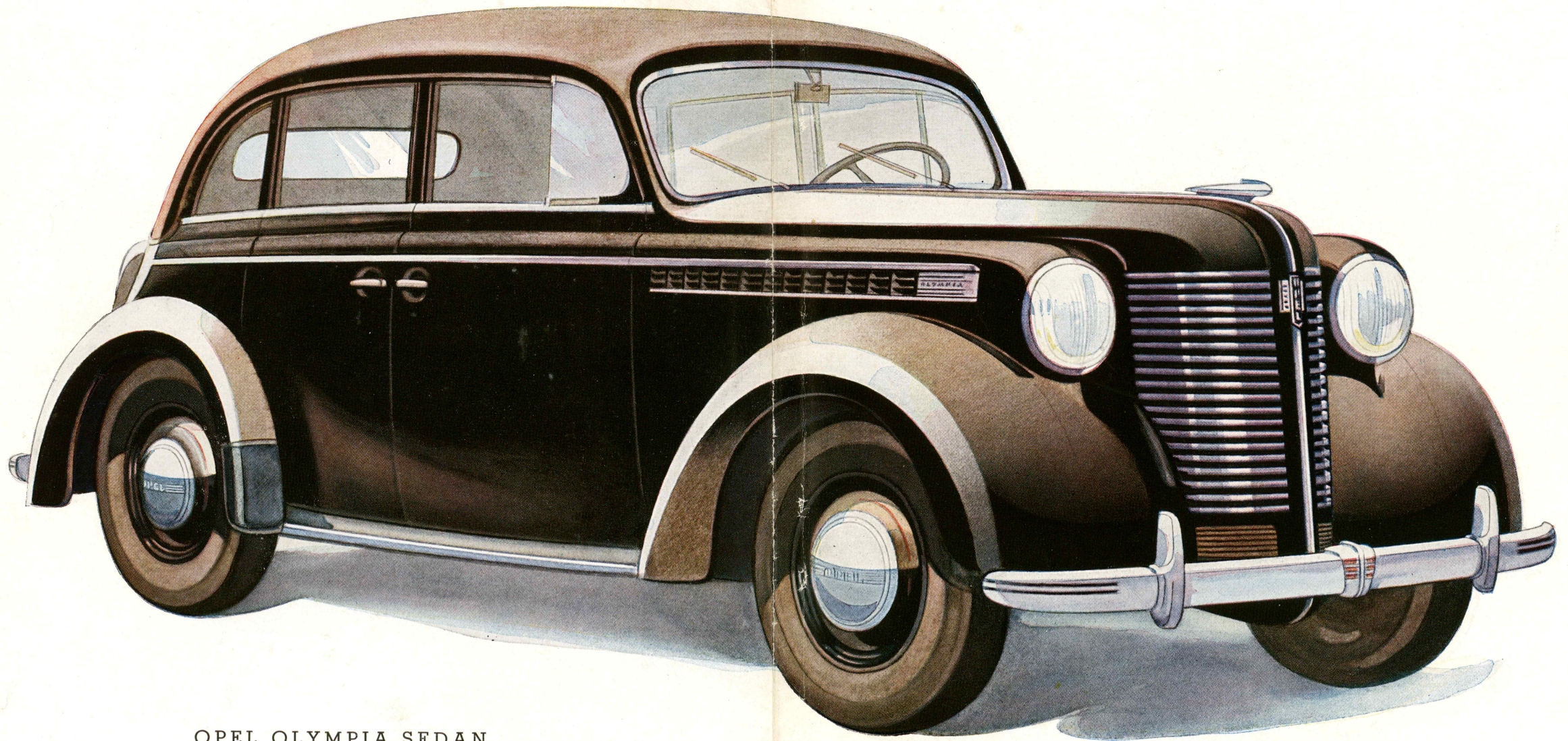
NY MOTOR

NYT YDRE



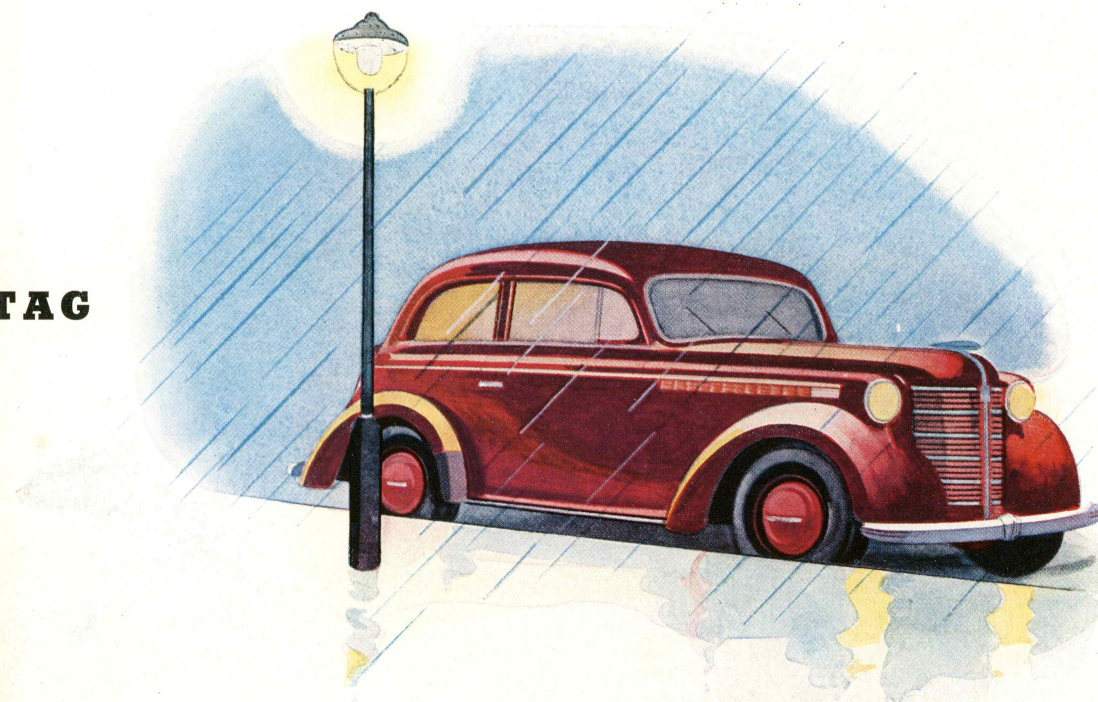
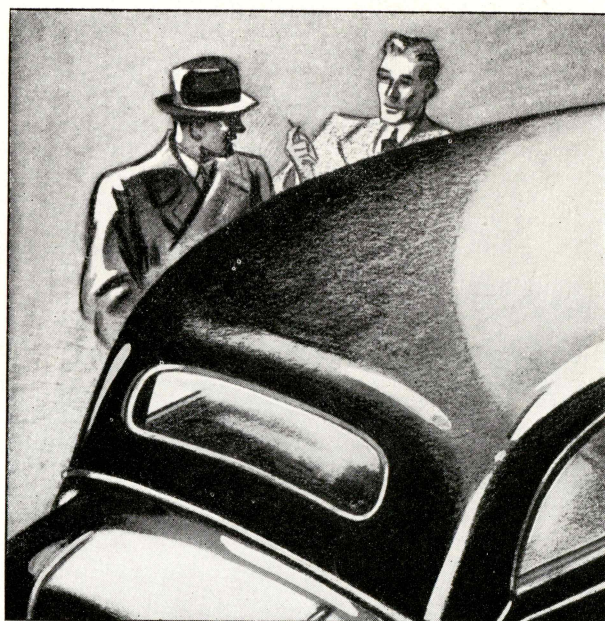


JOH. KOHLER



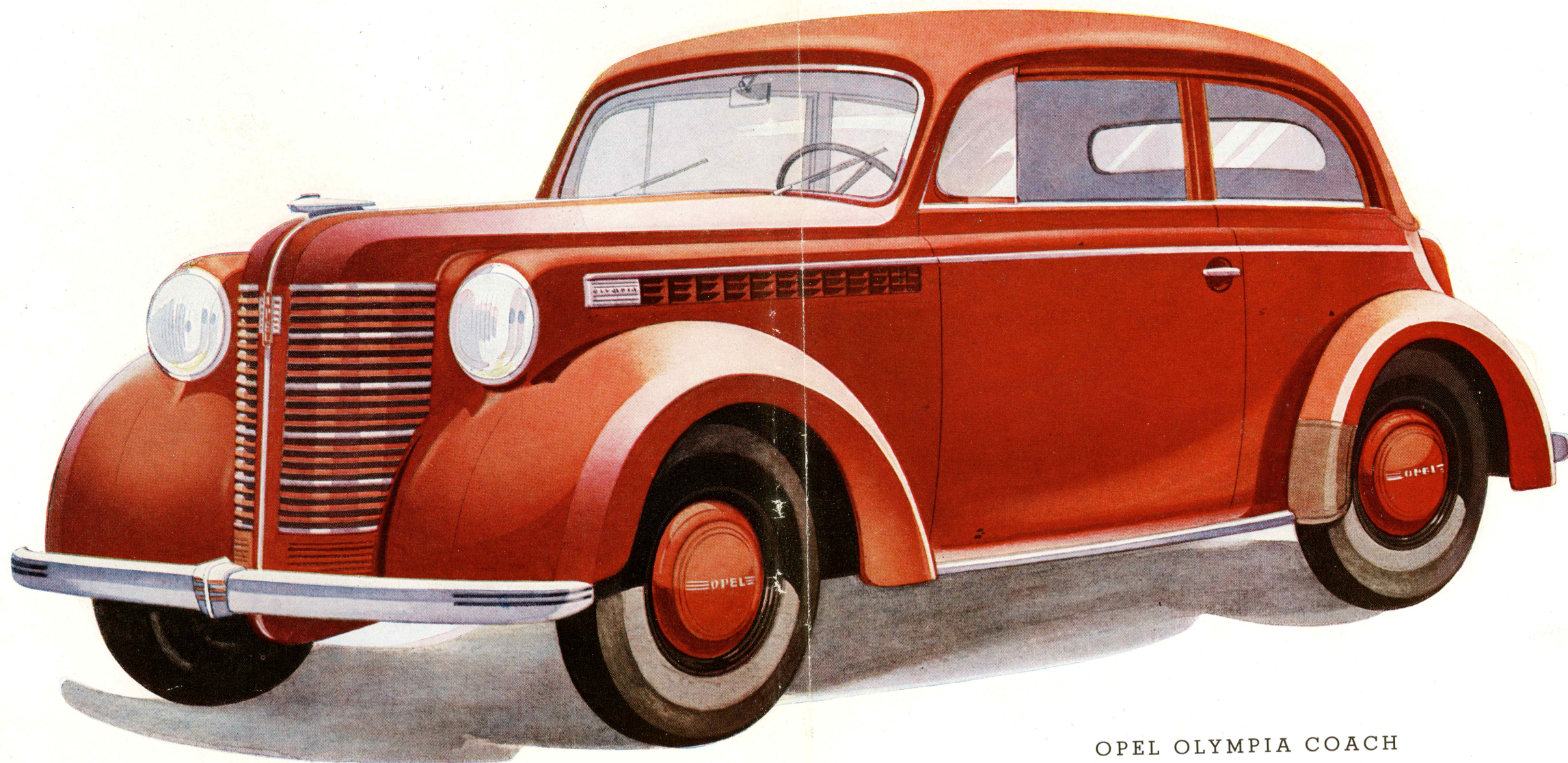
OPEL OLYMPIA SEDAN

STAAL-KAROSSERI MED PANSERTAG



Hvad enten det regner, sner eller stormer, og Deres OLYMPIA staar ude, kan De være fuldstændig tryk ved Tanken: — Min OLYMPIA har Staal-Karosseri! Der er intet Træ, der kan raadne, — og under den holdbare Duco-Lak er alt Metal — baade udvendigt og indvendigt — særligt beskyttet mod Rust. Men foruden dette byder OLYMPIAS Staal-Karosseri den størst mulige Sikkerhed. Karosseri og Chassis er elektrisk sammensvejet til eet Staal-Hele, der omgiver Fører og Passagerer som et sikkert Panser.

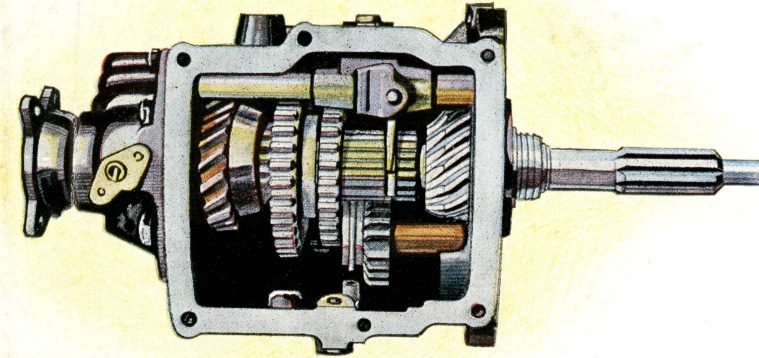
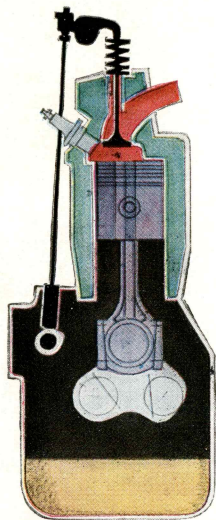
Hans Lystrup
Gothersgade 49
Telefon 15.045



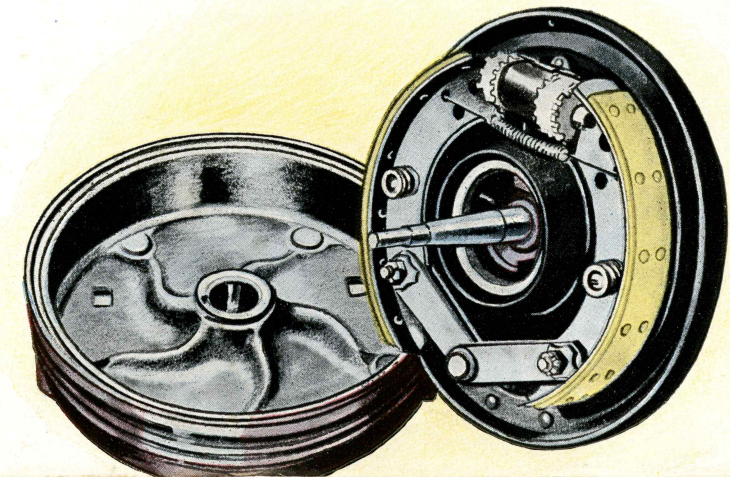
OPEL OLYMPIA COACH

TEKNISKE RAFFINEMENTER — TIL DAGLIG GLÆDE

Hverken ydre Skønhed eller Komfort er tilstrækkelig til at sikre den daglige Glæde over OLYMPIA. De tekniske Raffinementer er ikke de mindst vigtige. Opels Synkron-Affjedring — Knæ-Led fortil, lange, halvelliptiske Bladfjedre bagtil — gør Kørslen jævn og glidende. De store, hydrauliske 4-Hjuls-Bremser reagerer øjeblikkeligt — selv ved det mindste Tryk paa Bremspedalen. Og saa den ny Motor. Den er 4-cylindret med Topventiler, højkomprimeret med special-konstrueret Forbrændingskammer, korte Indsugningsrør og et effektivt



Køle-System — altsammen Forbedringer, som har **forhøjet** Ydeevnen — men **bibeholdt** den forbløffende Økonomi. Den automatisk regulerede Forvarmning, i Forening med OPELS Faldstrøms-Karburator, udnytter Benzinen paa den mest økonomiske Maade, medens Kølevands-Termostaten sikrer Motoren den ideelle Arbejds-Temperatur. Ikke alene ved sin eminente Acceleration og Kraft, som giver Vognen en Top-Hastighed paa ca. 112 km i Timen, men i det hele vil OLYMPIAS ny Motor begejstre Dem.





Trækfri Ventilation
Ventilationen er af Fisher-Systemet, som giver frisk Luft — uden Træk, og Vindspejlet holdes frit for Dug.

