

734

**STEN JESSEN**  
cand. polyt. M. Ing. F.  
Ingemannsvej 9<sup>a</sup> V. Nora 3664 x.

# SKANDINAVISK MOTOR CO. A/S.

SEMLER & MATTHIASSEN  
KØBENHAVN

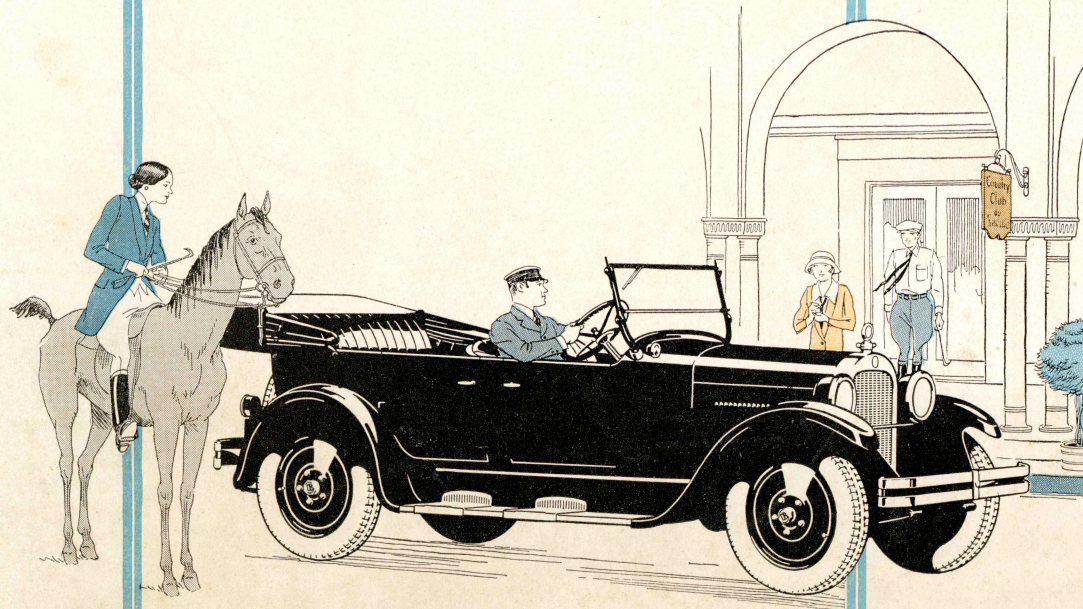
SMITH & CO. A/S.  
ODENSE

# DODGE BROTHERS AFD.

ØSTERBROGADE 87, KØBENHAVN Ø.

TELEFON 10 703

KONTOR: NØRREGADE 7





# SPECIFIKATION

**MOTOREN:** 4 Cylindret. HK: 13,2 Cyl. Diam. 9,85 cm. Slagl: 0,114 m. Aftagelig Top. Trepunktsophængning. Sidestillede Ventiler.

**SMØRING:** Motor: Geardreven Oliepumpe og Stænksmøring. Chassiet med højtryks Smøreapparat.

**KØLESYSTEM:** Vandkølet. Cirkulation ved Hjælp af Centrifugalpumpe. Kobberrørskøler. Remdreven Ventilator.

**KARBURATOR:** Specialtype med automatisk Luftventil.

**BENZINTILFØRSEL:** Vacuumsystem med 55 l Benzinbeholder anbragt bagpaa Chassisrammen. Benzinur.

**TÆNDINGEN:** Batteritænding med Regulering ved Rattet.

**START OG BELYSNING:** Lydløs elektrisk Starter med comb. 12 Volts Motorgenerator. 12 Volts Batteri. 12 Volts Lyskaster. 6 Volts Instrumentbords- og Baglygtelampe. Automatisk Stopsignal.

**KOBLING:** Tør Pladekobling. Kugletrykleje.

**GEARANORDNING:** Kuglegear. 3 Hastigheder frem og 1 tilbage. Alle Gear er bedste Chromvanadiumstaa, forsynede

med 2 Rulle- og Kuglelejer. (Gearbremsen sikrer lydløs Gearskifte).

**BAGAKSLEN:** Halvt-fritbærende Type. Differentialen med spiralskaarne Tandhjul.

**FJEDRENE:** Halv-elliptiske.

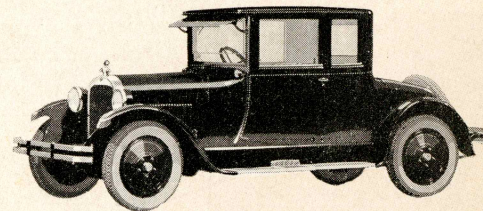
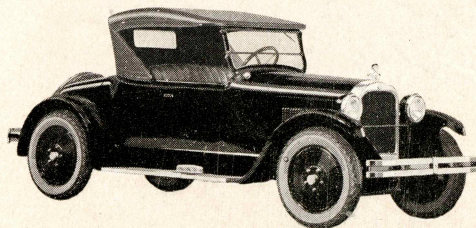
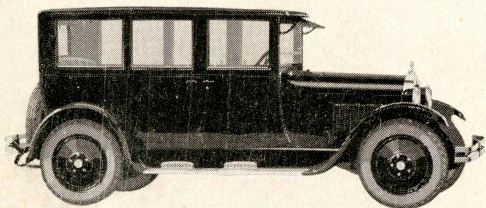
**INSTRUMENTBORDET:** Speedometer, Olietryksmaaler, Amperemeter, Instrumentbordslampe, Tændingskontakt og Regulering for Karburatorens Lufttilførsel.

**HJULAFSTAND:** 2,94 m (116").

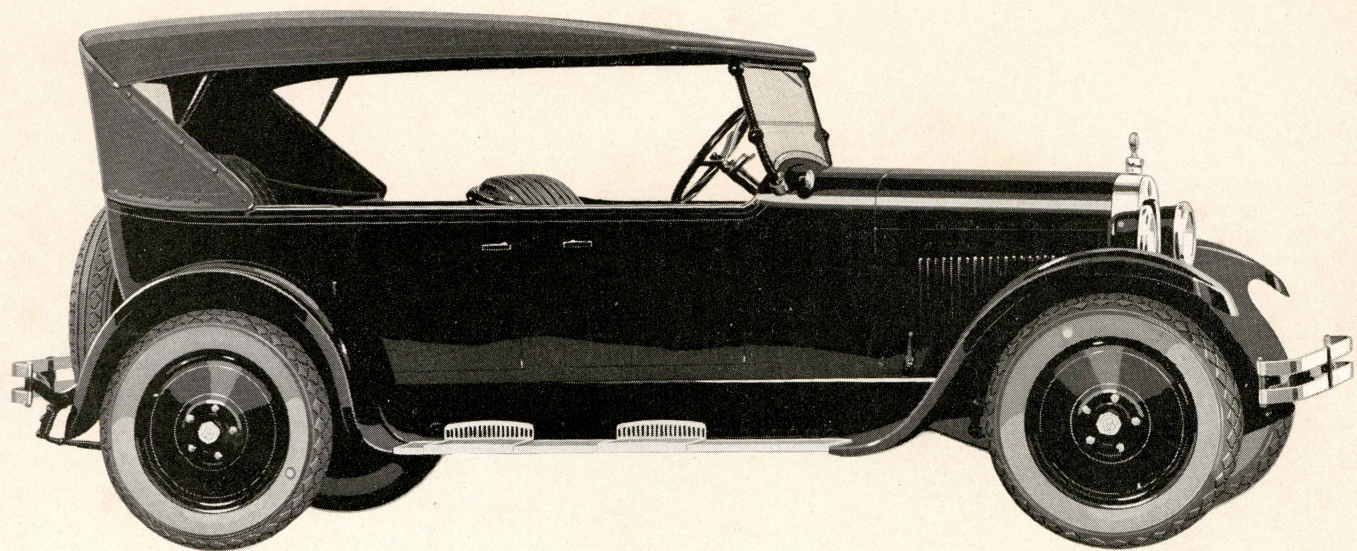
**HJUL OG DÆKSTØRRELSE:** Træhjul med Staalfælg eller Pladehjul (dog kun paa Special Modellerne). Ballondæk (Fullballon).

**UDSTYR:** Horn, Fodpumpe, Højtrykssmøreapparat. Værktøj, Dunkraft, elektr. Stopsignal. Holder for Reservefælg, med 1 Stk. monteret Reservefælg.

**BETRÆK:** Roadster og Touring: sort prima Læder. Special Roadster og Touring samt B Sedan og 2. Pers. Coupe: prima blaåt spansk Læder.







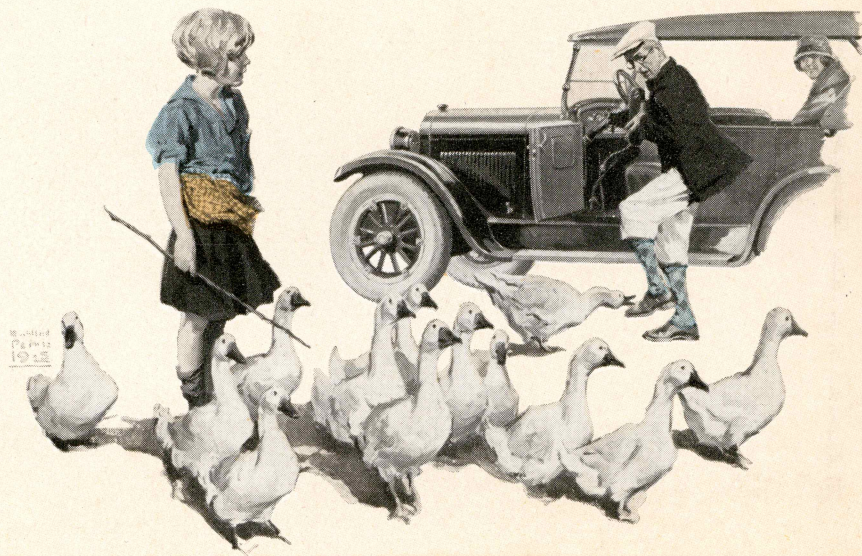
# DODGE BROTHERS

SPECIAL

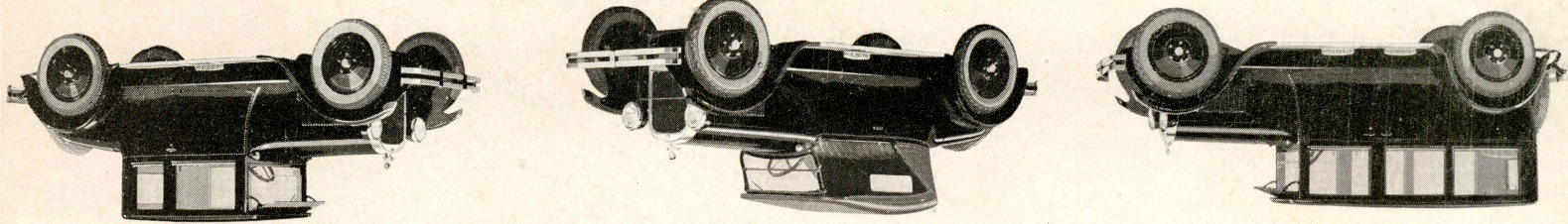
## 5 PERS. TOURING

Kan De tænke Dem et smukkere Automobil end denne Dodge Brothers Special, 5-Personers Touring med sit rummelige Karosseri, bløde Polstring betrukket med bedste blaat Antiklæder og iøvrigt fineste Luksusudstyr.

Naar De tillige ved, at Dodge Brothers altid bliver valgt af dem, der ønsker en Vogn, man trygt kan stole paa under alle Forhold, vil De indse, at De ikke tager fejl, naar De bestemmer Dem for en Dodge Brothers.







med 2 Rulle- og Kuglelejer. (Gearbremsen sikrer lydløs Gearskifte).

BAGAKSLEN: Halv-fribærende Type. Differentialen med spiralskarne Tandhjul.

FJEDRENE: Halv-elliptiske.

INSTRUMENTBORDET: Speedometer, Olietrykssnater, Ampere-meter, Instrumentbordslampe, Tændingskontakt og Regulering for Karburatorens Lufttilførsel.

HJULAFSTAND: 2,94 m (116").

HJUL OG DÆKSTØRRELSE: Træhjul med Staalrælg eller Pladehjul (dog kun paa Special Modelerne). Ballondæk (Fullballon).

UDSTYR: Horn, Fodpumpe, Højttryksmøreapparat, Værktøj, Dunkraft, elektr. Stopsignal. Holder for Reserverælg, med 1 stk. monteret Reserverælg.

BETRÆK: Roadster og Touring: sort prima Læder. Special Roadster og Touring samt B Sedan og 2. Pers. Coupe: prima blaat spansk Læder.

MOTOREN: 4 Cylindret. HK: 13,2 Cyl. Diam. 9,85 cm. Slagl. 0,114 m. Aftagelig Top. Trepunktsophængning. Sideslidede Ventiler.

SMØRING: Motor: Geardreven Oliepumpe og Stenksmøring. Chassiet med højttryks Smøreapparat.

KØLESYSTEM: Vandkølet. Cirkulation ved Hjælp af Centralfugalpumpe. Kobberørskøler. Remdreven Ventilator.

KARBURATOR: Specialtype med automatisk Luftventil.

BENZINTILFØRSEL: Vacuumsystem med 55 l Benzinholder anbragt bagpaa Chassisrammen. Benzinnur.

TÆNDINGEN: Batteritænding med Regulering ved Rattet.

START OG BELYSNING: Lydløs elektrisk Starter med comb. 12 Volts Motorgenerator. 12 Volts Batteri. 12 Volts Lyskaster. 6 Volts Instrumentbords- og Baglygtelampe. Automatisk Stopsignal.

KOBLING: Tør Pladekobling. Kugletrykleje.

GEARANORDNING: Kuglegear. 3 Hastigheder frem og 1 tilbage. Alle Gear er bedste Chromvanadiumstaalet, forsynede

# SPECIFIKATION

**STEN JESSEN** 739

cand. polyt. M. Ing. F.  
Ingemannsvej 9<sup>a</sup> V. Nora 3664 x.

## SKANDINAVISK MOTOR CO. A/S.

SEMLER & MATTHIASSEN  
KØBENHAVN

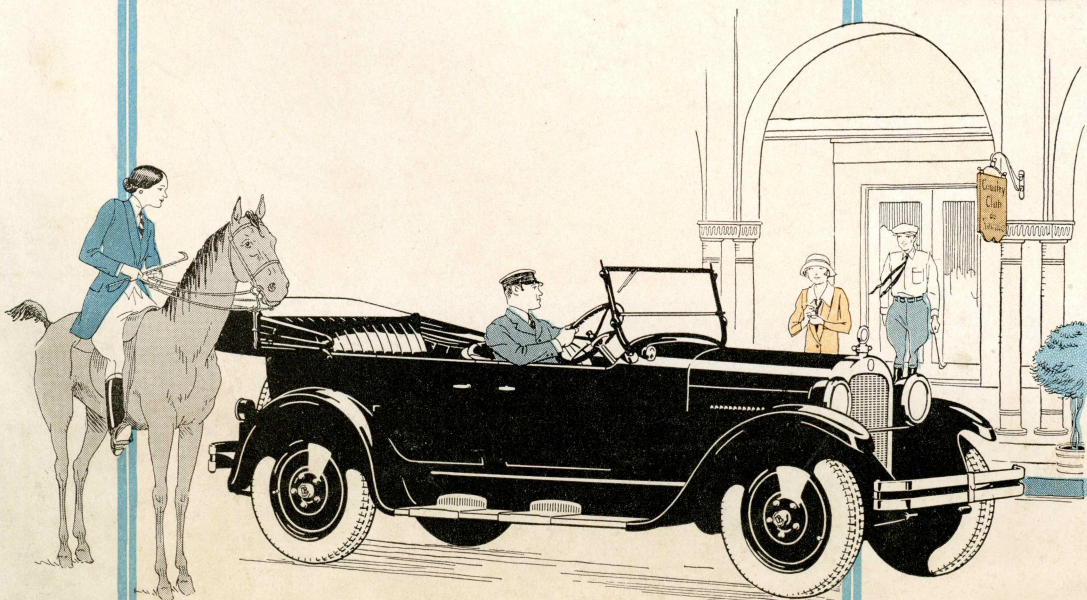
SMITH & CO. A/S.  
ODENSE

# DODGE BROTHERS AFD.

ØSTERBROGADE 87, KØBENHAVN Ø.

TELEFON 10 703

KONTOR: NØRREGADE 7





# DODGE BROTHERS

## 4-DØRS SEDAN, MODEL B.

Dodge Brothers mener selv, at de i den 4-Dørs Sedan, Model B, har fremstillet den mest praktiske Vogn, en omhyggelig Køber kan ønske sig.

Som Familievogn og til Forretningsbrug byder den iøjnefaldende Fordele.

De behagelige Sæder er betrukket med bedste Antiklæder. Pakker og Børnefodtøj gør ingen Skade. Læderet kan vaskes og renses.

Karosseriet er helt bygget af Staal. Faktisk var Dodge Brothers B Sedan den første lukkede Vogn af denne nu saa anvendte Konstruktion.

Den ualmindelig holdbare Lak er af en praktisk Farve, der beholder sit smukke Udseende og Glans i mange Aar.

Dodge Brothers Soliditet, Sikkerhed og Økonomi er almindelig anerkendt.

*Forlang Demonstration!*







BUICK  
ROADSTER  
PRINCE  
1925  
© D. B.