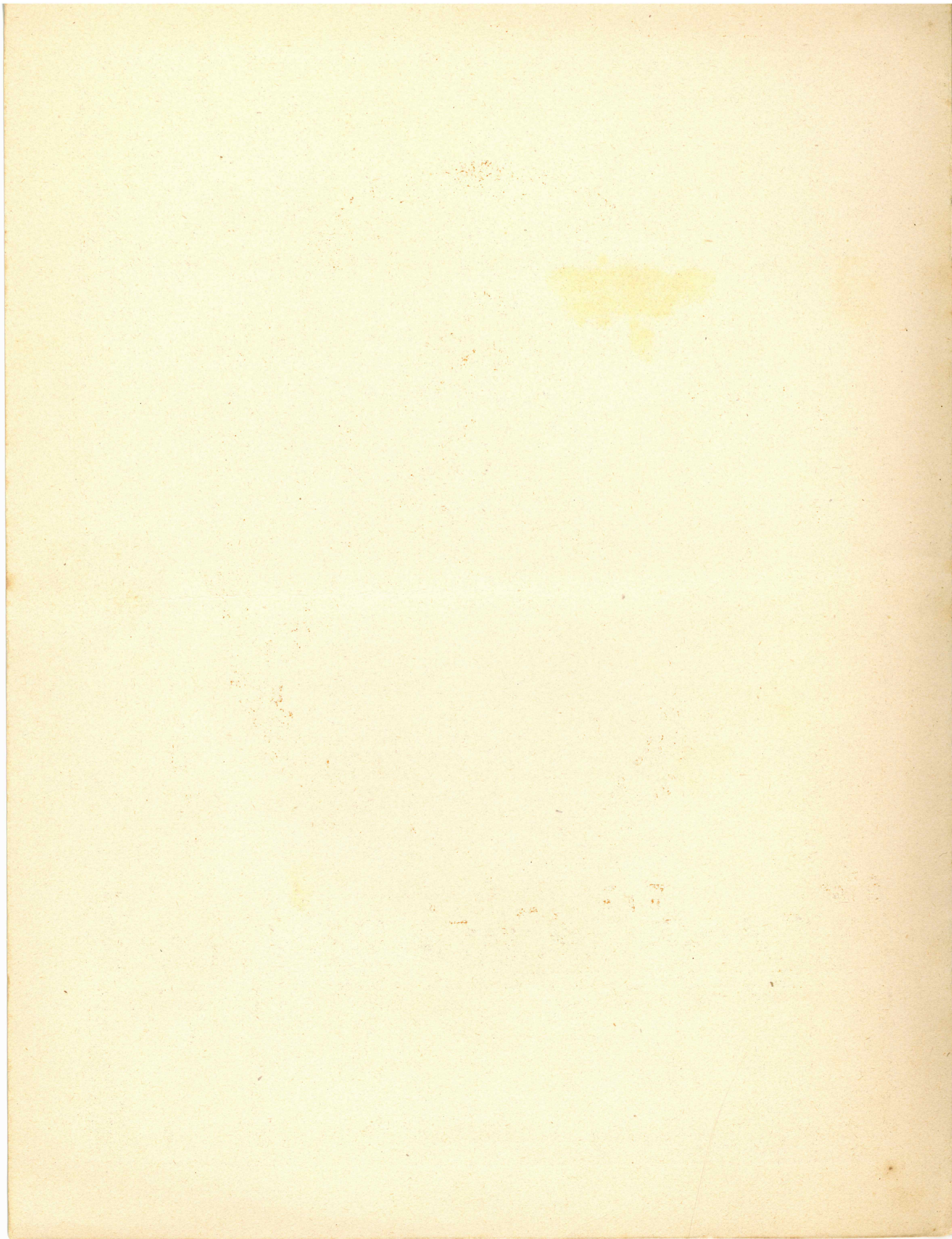
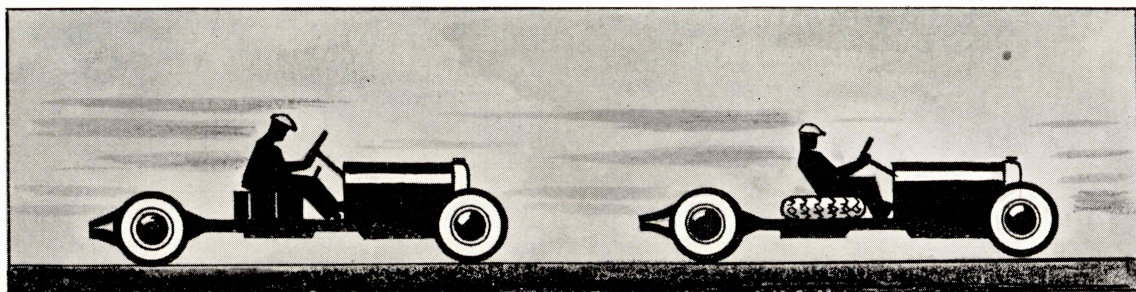


Frits Dencker
Automobiler
Tlf. Gilleleje 28

CITROËN





CITROËN = 1928

*L*en mest moderne Vogn — men den aller billigste Kørsel. Det er det Dobbeltmaal, som Citroën nu har naaet — med de nye Modeller, der alle er bygget paa det berømte B 14 Chassis.

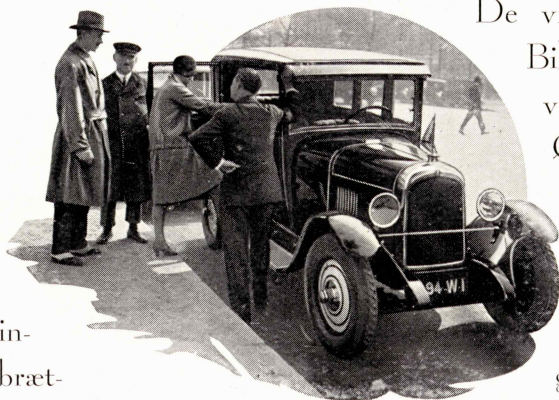
Chassiet behøver næppe mere Anbefaling end den, at i 1927 blev der solgt over 100.000. Men alligevel bringer 1928 yderligere Forbedringer. Nogle af dem er ikke umiddelbart synlige, idet de bestaar i sværere Dimensioner og mere udsøgt Materiale. Men blandt dem, der ses, er der Grund til specielt at fremhæve de nye, meget effektive Støddæmpere; den nu 3-dobbelt beskyttede Motor med Olie-, Benzin- og Luftfilter; en kraftig Motorophængning i 4 Punkter, hvorved Chassisrammen yderligere forstærkes og gøres stiv; en ny Konstruktion af Benzintanken og Instrumentbræt-

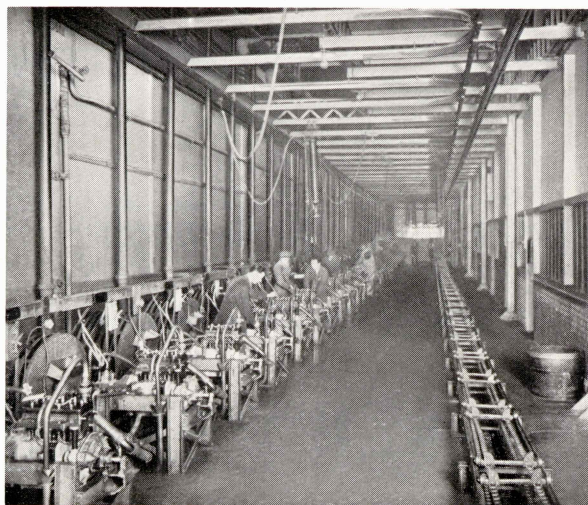
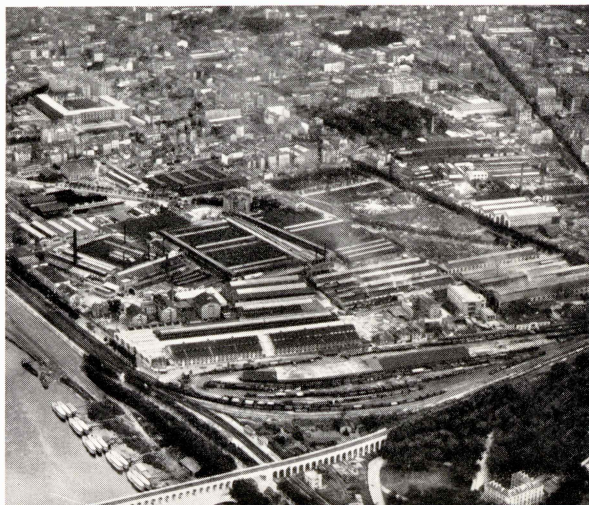
tet for at opnaa større Stabilitet og undgåa enhver Vibration her. En Række mindre Forbedringer og Ændringer af Motorens og Transmissionens Konstruktion er blevet gjort for at forhindre enhver Vibration eller Støj, uanset hvilken Hastighed, der køres med.

Til det saaledes fuldendte B 14-Chassis bringer Citroën i Aar alt hvad Købere kan ønske sig af nye Karosseri-Typer — alle af Staal — fordi intet er saa holdbart, bekvemt og sikkert, saa lydløst og uopslideligt, selv efter lang Tids haard Kørsel. De enkelte Typers Udseende er blevet yderligere forbedret og fremtræder, som

De vil se af efterfølgende Billeder eller endnu mere ved at tage Vognene i Øjesyn, med harmoniske, bløde Linier og smukke Farver i fransk Smag.

En kritisk Gennemgang af ligegyldigt hvil-





Fra oven: Et af Citroën's Fabriksanlæg i Paris - Afprøvning af Motorene - Støbeforme laves til Krumtaphuse - Et Karosseri-Værksted - Fabrikation af forskellige Smaadele.

ken Citroën Model vil hurtigt overbevise Dem om Voğns Elegance, Kvalitet og Komfort, og De vil forbavses over, at europæisk Kvalitetsarbejde af Citroën's Standard kan leveres til Citroën's Pris. Saa langt ned i Pris er man da ogsaa kun naaet ved, at Fabrikerne i Paris har koncentreret hele deres Virksomhed om Fremstillingen af et eneste Chassis: B 14.

Citroën Fabrikerne i Paris er langt de største af alle europæiske Automobilfabriker og spænder over et samlet Areal paa ca. 70 Hektarer. Mere end 10.000 fuldt moderne Maskiner, hvis Krafterlæg tæller 40.000 HK., er helliget Automobilfabrikationen. 30.000 Arbejdere og Funktionærer er beskæftiget i denne Kæmpes virksomhed, der arbejder efter de mest moderne Principper. Fra Amerika har Citroën adopteret de mest økonomiske Fabrikationsmetoder og gennemført en Masseproduktion, baseret paa det berømte Kædesystem. — Men Citroën har bibeholdt en europæisk Kvalitets- og Præcisions-Standard.

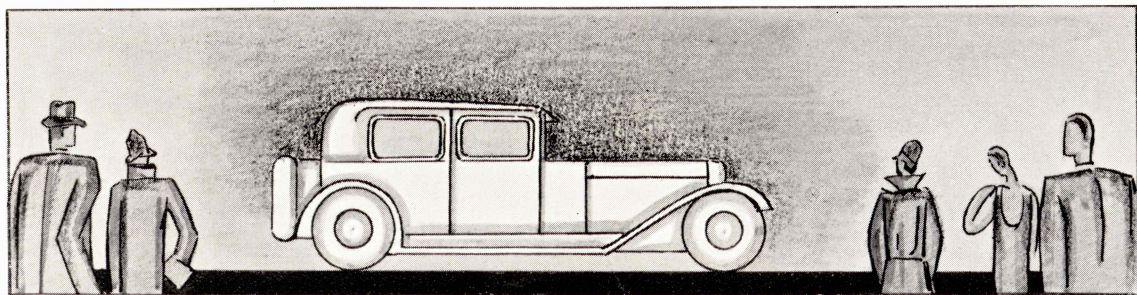
En Demonstrationstur vil hurtigt overbevise Dem om Citroën's Egenskaber. Voğnen er saa velafbalanceret, og Motoren

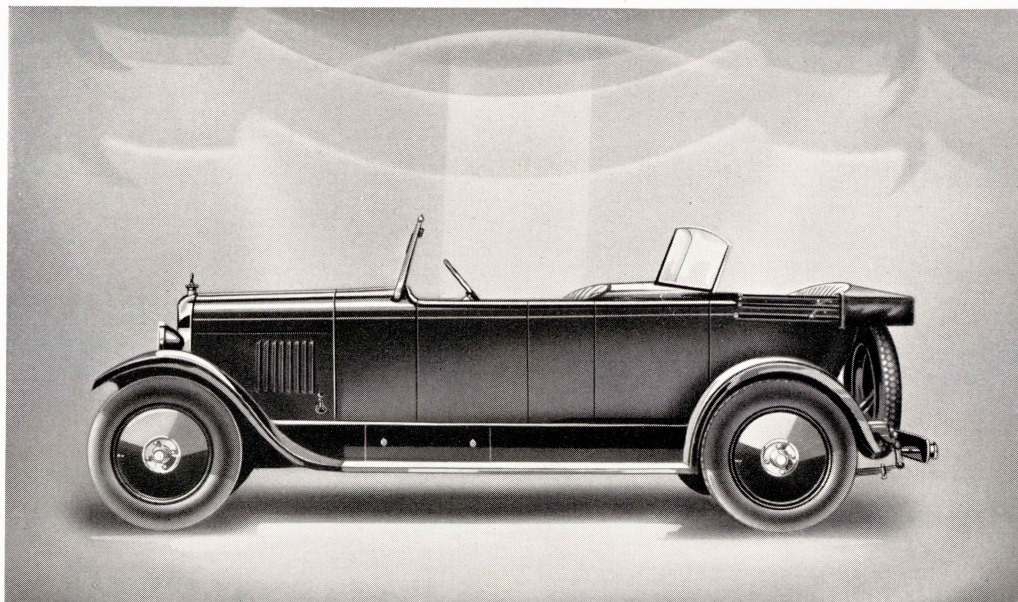
saa effektiv, at det selv paa daarlig Vej er muligt at køre med en meget betydelig Hastighed — med en Sedan vil De f. Eks. let kunne holde en Gennemsnitsfart paa 60 km over lange Distancer, d. v. s., at De med en saadan Voğn med fuld Belastning kan naa op paa en Maximumsfart af 80—90 km i Timen — uden i mindste Maade at overanstrenges Voğnen eller Dem selv. Dels vil den glimrende Affjedring yde Komfort ved enhver Hastighed, dels vil De altid være tryk, naar De kører en Citroën, fordi De vil vide, at de sikkert virkende 4-Hjuls *Servo-Bremser* ved et let Tryk paa Bremspedalen kan standse Voğnen paa den kortest mulige Distance og altid uden Udskridning.

De 20 forskellige Karosserityper gør det nemt for enhver at finde sin egen Citroën — og uanset Typen vil man altid kunne forlade sig paa Voğns tekniske Fulendthed, udsædvanlige Holdbarhed og enestaaende Økonomi.

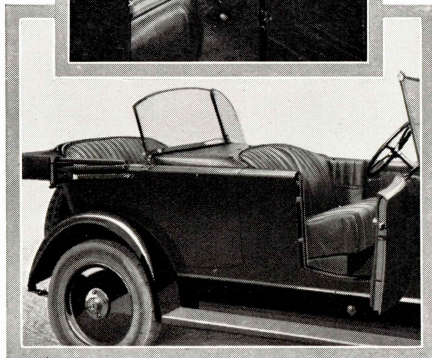
Den moderne Voğn — den økonomiske Voğn:

TIDENS VOGN

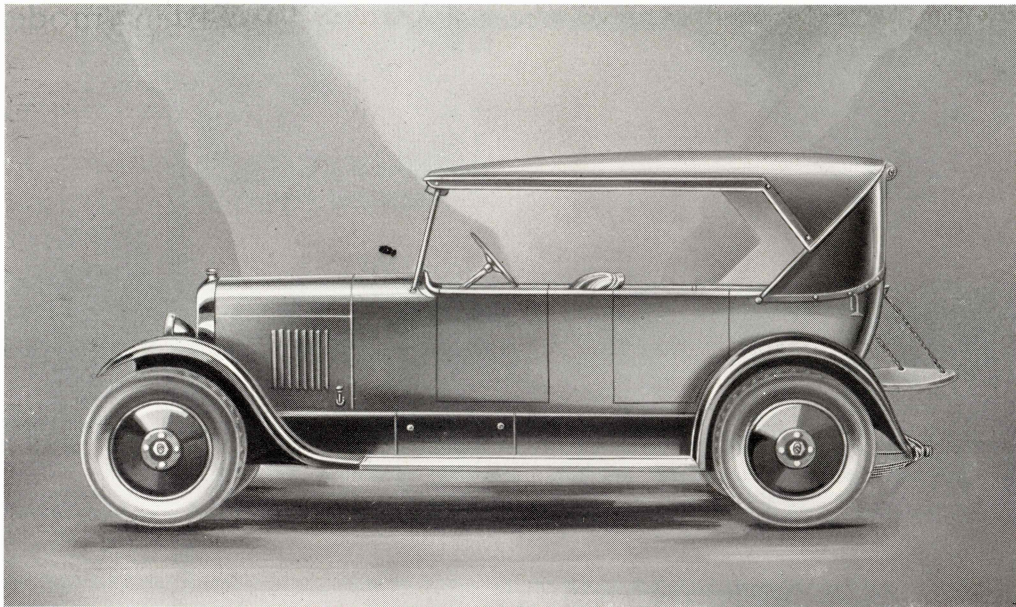




Torpedo

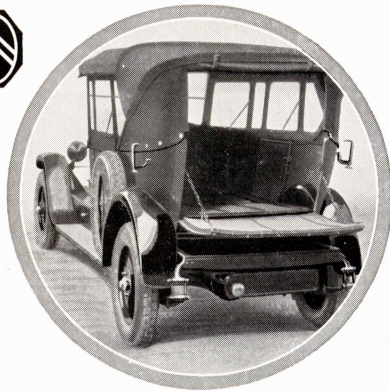
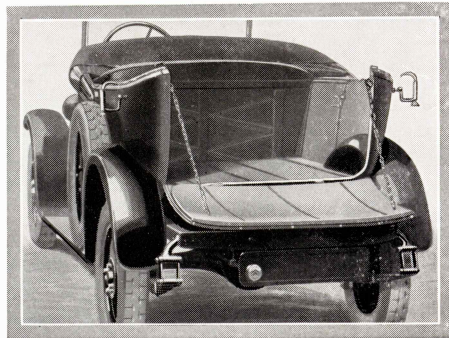


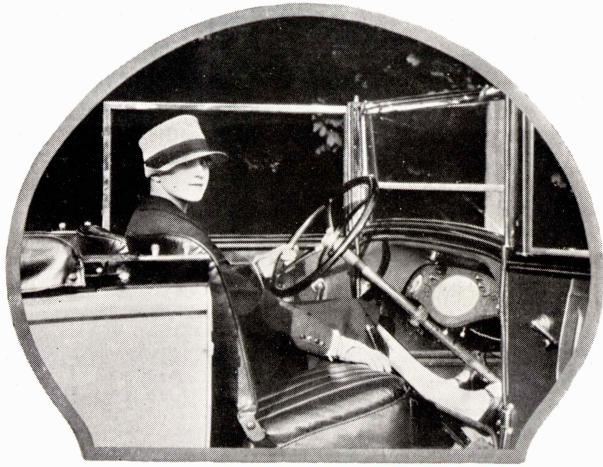
EN virkelig luksus-udstyret aaben Vogn. Den er økonomisk, hurtig og sjældent komfortabel. Det smukke, vinkelformede Vindspejl beskytter Passagererne paa Bægsædet og gør en Køretur til en Nydelse for alle Deltagerne. De rene Linier fremhæver Modellens lange Udseende og giver umiddelbart et Indtryk af Fart — et Indtryk, som vil blive mere end bekræftet igennem en Køretur. Vognen har Staalkarosseri, fuldstændigt Udstyr, Læderbetræk, 2-delt Vindskærm med automatisk Vindskærmsrenser, Motometer og Bagageplatform.



Kombineret Person- & Varevoغن

DENNE Model fremtræder, naar man bruger den som Personvoغن, som en elegant og smuk Torpédo, om hvilken ingen vil ane, at den ogsaa kan bruges til Varevoغن. Skal den bruges i den sidste Egenskab er Ændringen hurtigt foretaget; i Løbet af nogle faa Minutter kan en enkelt Person tage Bågsæde, Ryglæn, Gulvmaatte etc. ud, og Bågvøgnen er da et rummeligt Lastrum, der giver Plads til $\frac{1}{2}$ Tons Last. Kalechen er indrettet til at aabne bågtil, saaledes at man kan have den opslaaet naar man bruger Vøgnen til Varetransport, og derigennem beskytte Varerne mod Regn.





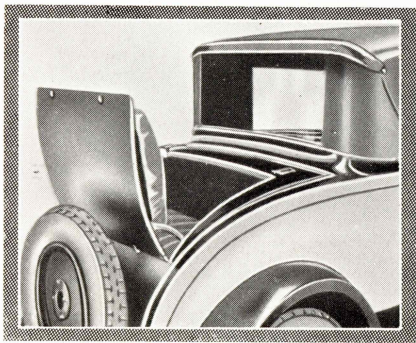
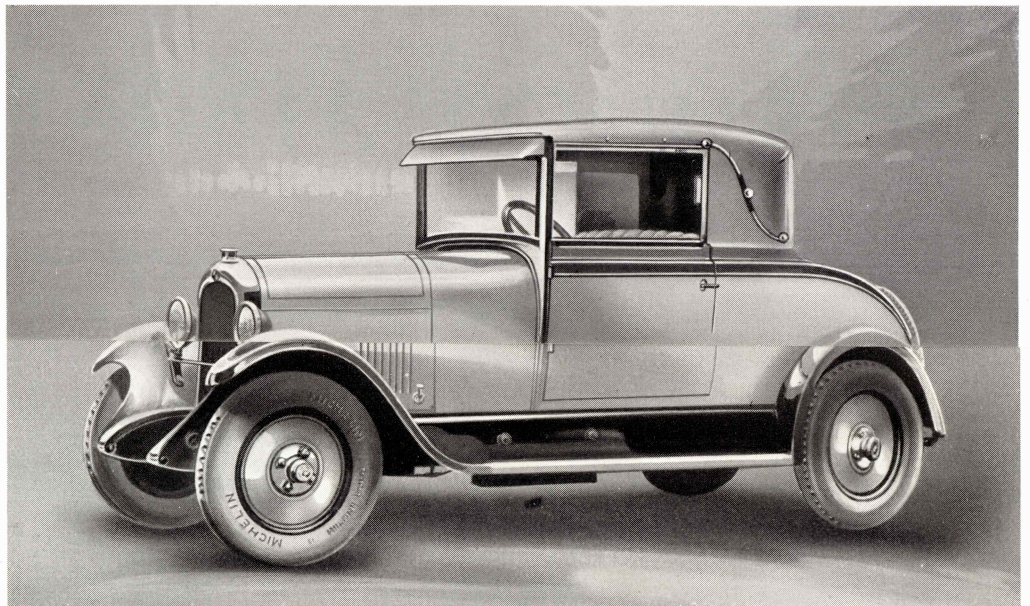
Det komplette Udstyr og den komfortable Kørestilling gør det til en Fornøjelse at føre en af disse Modeller.

En

er Idealet

Aaret rundt -

Frits
Aut
Tlf.



Den 2-Personers Model har et rummeligt Ekstrasæde.

2-Personers Cabriolet

FOR at møde det store Publikums Ønsker, der om Sommeren foretrækker en aaben Voĝn, men alligevel gerne vil være beskyttet i daarligt Vejr og være i Stand til at køre Vinteren igennem, har Citroën i flere Aar fabrikeret nogle meget yndede Cabriolet Typer. Om den ovenfor afbildede Cabriolet til 2 Personer med et 2 Personers Klapsæde i Bagvoĝnen gælder det, at den med sine skønne Farver og med sit smarte Udseende vil være den ideale Voĝn for enhver, der holder af en sportsmæssig og alsidigt anvendelig Voĝntype.

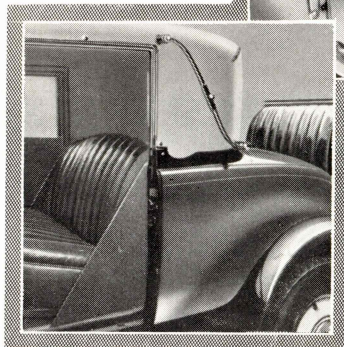
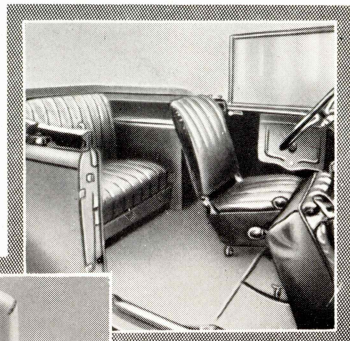
Cabriolet

af en Vogn

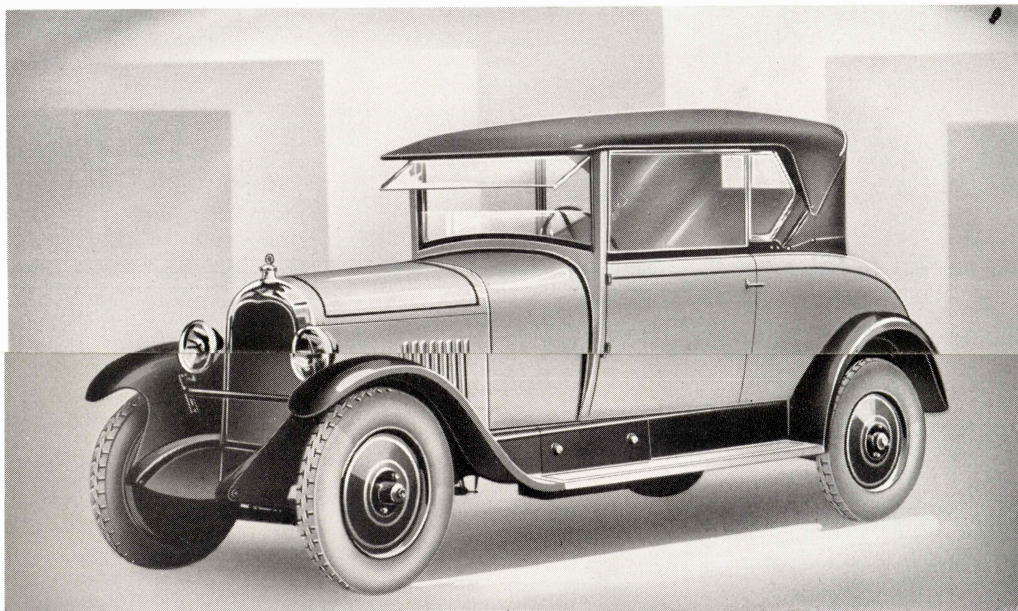
i alt Slags Vejr

Dencker

omobiler
illeleje 28

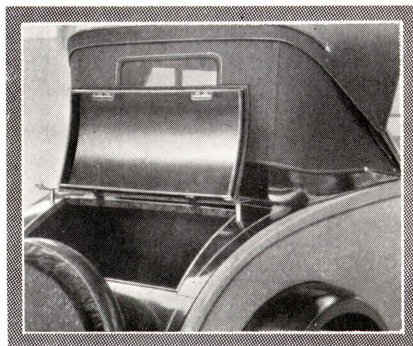


*Det fikse Sæde-
arrangement gør
Modelleterne meget
rummelige.*

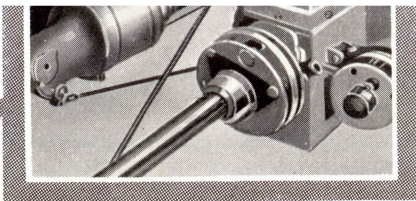


4-Personers Cabriolet

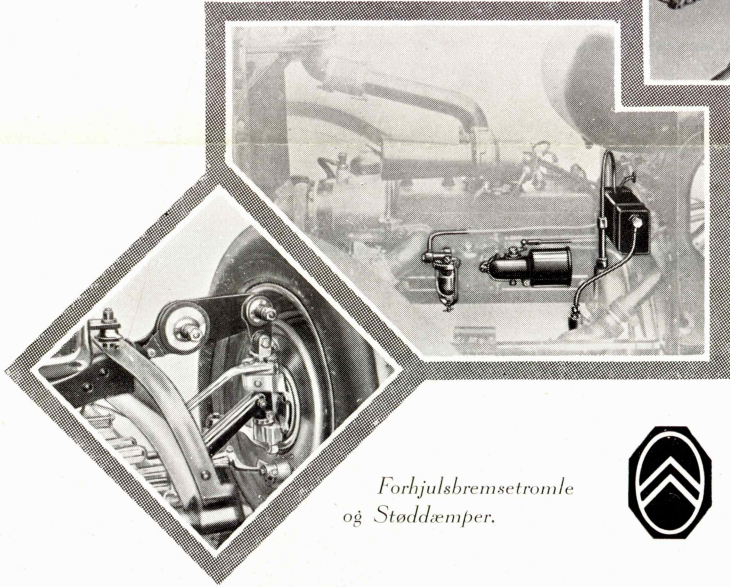
DENNE Cabriolet-Model er mindst lige saa populær som den til 2 Personer. Selvom Vognen nærmest er beregnet til at køres af Ejeren alene eller selvanden, er der dog paa Bagsædet udmærket Plads til endnu 2 Personer. I Bagvognen findes et Bagagerum, der yderligere forøger Vognens praktiske Nytte. Kalechen er solidt og praktisk konstrueret, saaledes at Vognen er let at forandre fra lukket til aaben — eller omvendt. Sæderne er læderbetrukne, og hver Enkelthed i Udstyr og Udførelse har Andel i Vognens gedigne Præg.



*Det store Bagagerum i 4-Personers
Modelleterne.*



Servo-Anordningen der udløser 4-Hjuls Bremserne.



Forhjulsbremsetromle og Støddæmper.

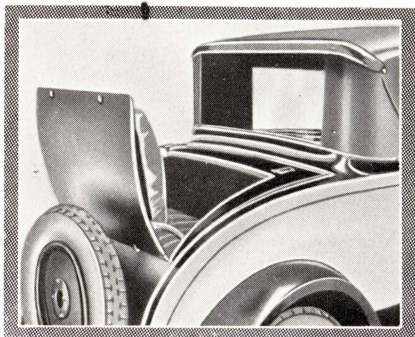
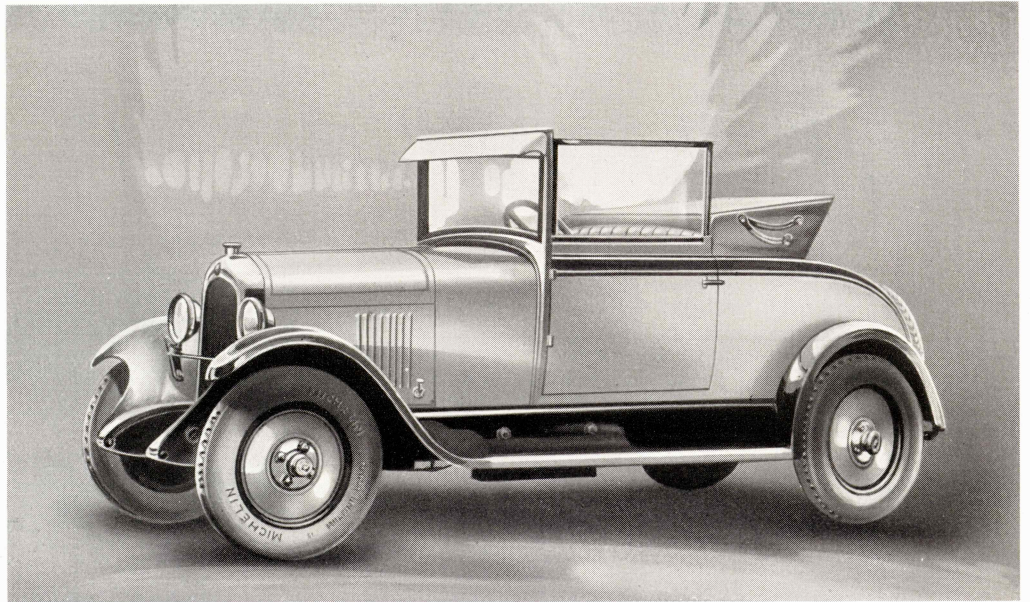
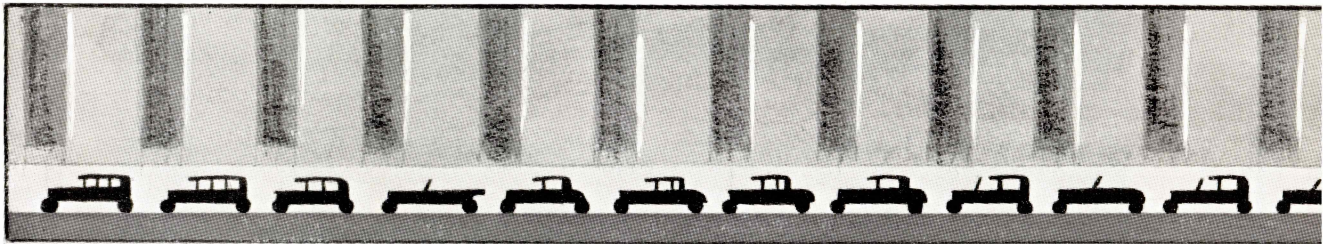


Luftrensner, Benzin- og Oliefilter.

CITROËN

Den moderne Vogn

Tid

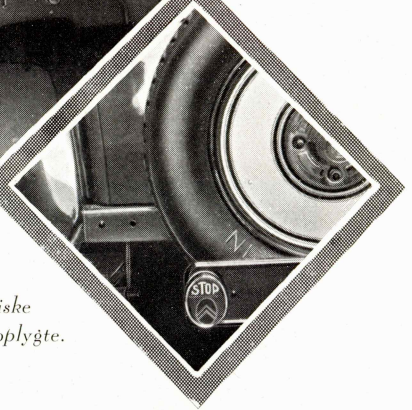
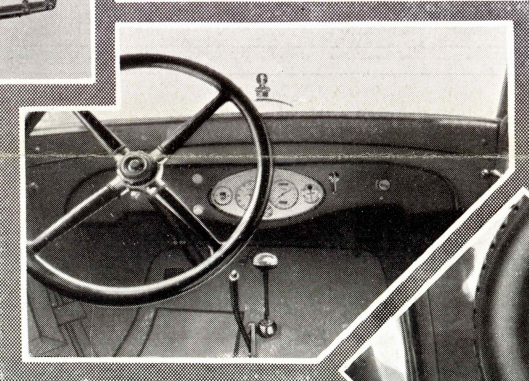
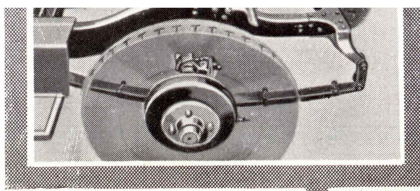


Den 2-Personers Model har et rummeligt Ekstrasæde.

2- Personers Cabriolet

FOR at møde det store Publikums Ønsker, der om Sommeren foretrækker en aaben Vogn, men alligevel gerne vil være beskyttet i daarligt Vejr og være i Stand til at køre Vinteren igennem, har Citroën i flere Aar fabrikeret nogle meget yndede Cabriolet Typer. Om den ovenfor afbildede Cabriolet til 2 Personer med et 2 Personers Klapsæde i Bagvoognen gælder det, at den med sine skønne Farver og med sit smarte Udseende vil være den ideale Vogn for enhver, der holder af en sportsmæssig og alsidigt anvendelig Vognstype.

De indkapslede Brems-
tromler gør Opbrems-
ningen effektiv i al
Slågs Vejr.



ROENI

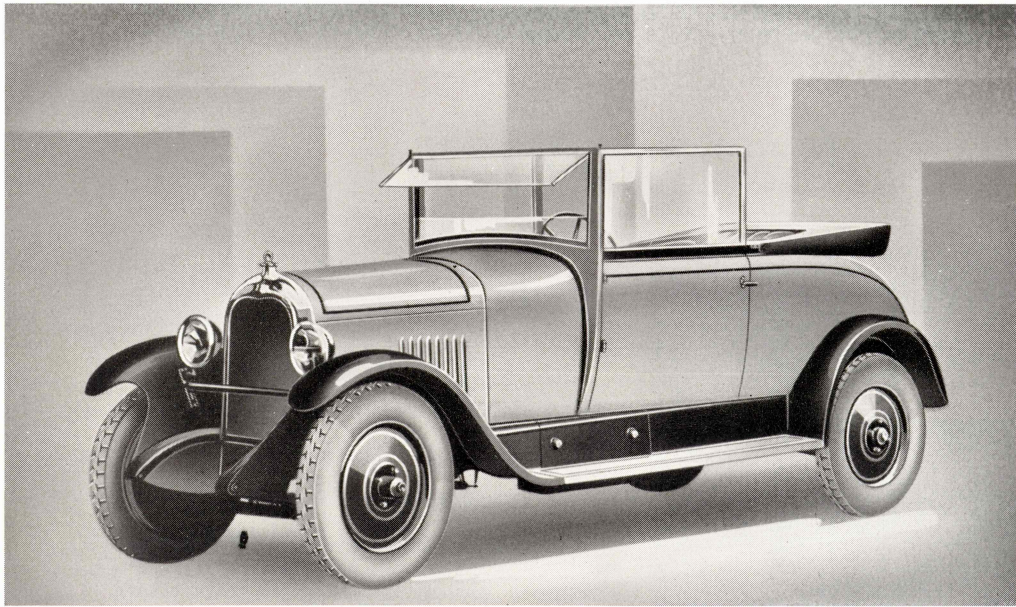
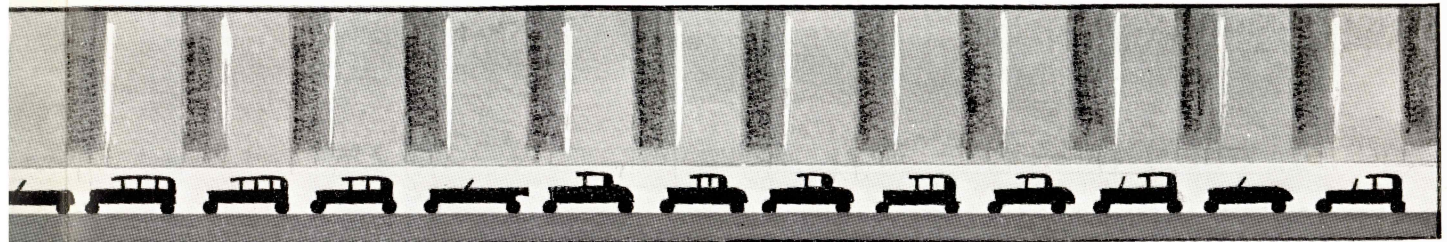
Det store Rat med Lys-
kontrol og Hornkontakt.

— Den økonomiske Voغن

lens Voغن

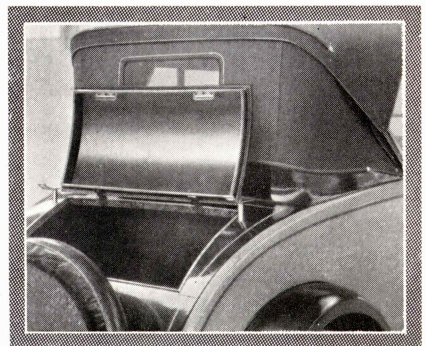


Den automatiske
Stoplygte.



4=Personers Cabriolet

Denne Cabriolet-Model er mindst lige saa populær som den til 2 Personer. Selvom Voغن nærmest er beregnet til at køres af Ejeren alene eller selvanden, er der dog paa Bagsædet udmærket Plads til endnu 2 Personer. I Bagvoغن findes et Bagagerum, der yderligere forøger Voğnens praktiske Nytte. Kalechen er solidt og praktisk konstrueret, saaledes at Voغن er let at forandre fra lukket til aaben — eller omvendt. Sæderne er læderbetrukne, og hver Enkelthed i Udstyr og Udførelse har Andel i Voğnens gedigne Præg.

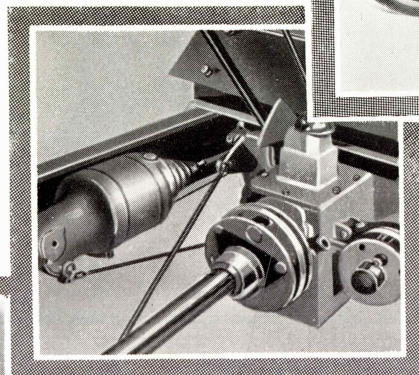
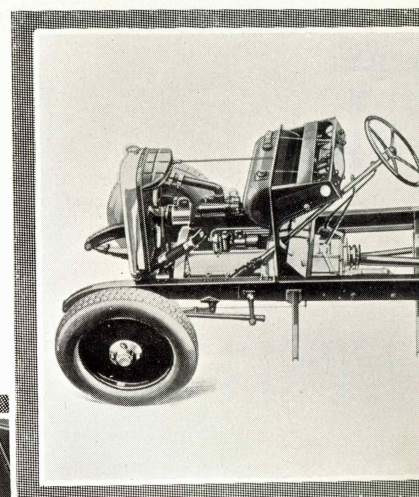


Det store Bagagerum i 4=Personers
Modellen.

Nogle tekniske Fo

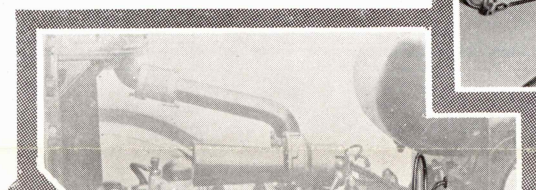
4-Hjuls Servo-Bremser

Citroën har det mest effektive Bremsesystem i Verden: 4-Hjuls Servo-Bremser, som ellers kun findes paa de dyreste Vogne. Alene dette ene Fortrin mere end opvejer Prisforskellen mellem Citroën og de billigste Vogne paa Markedet.



B 14 -

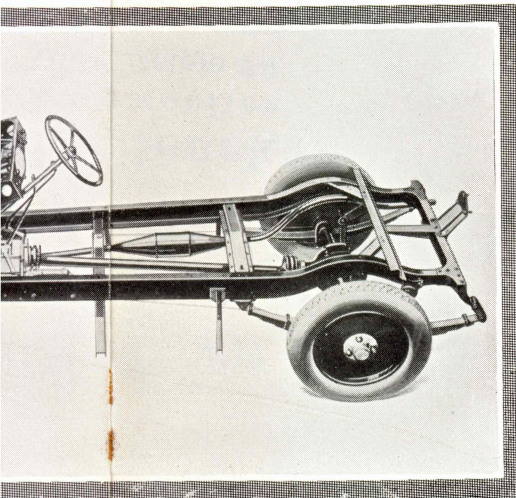
Servo-Anordningen
der udløser 4-Hjuls
Bremserne.



Fortrin ved Citroën

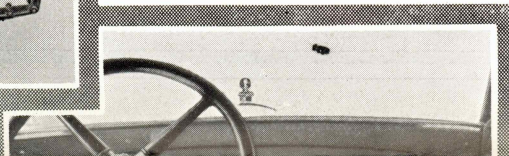
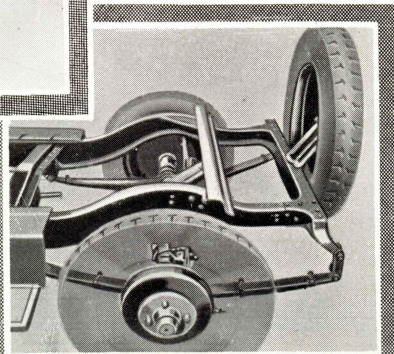
Den effektive Motor

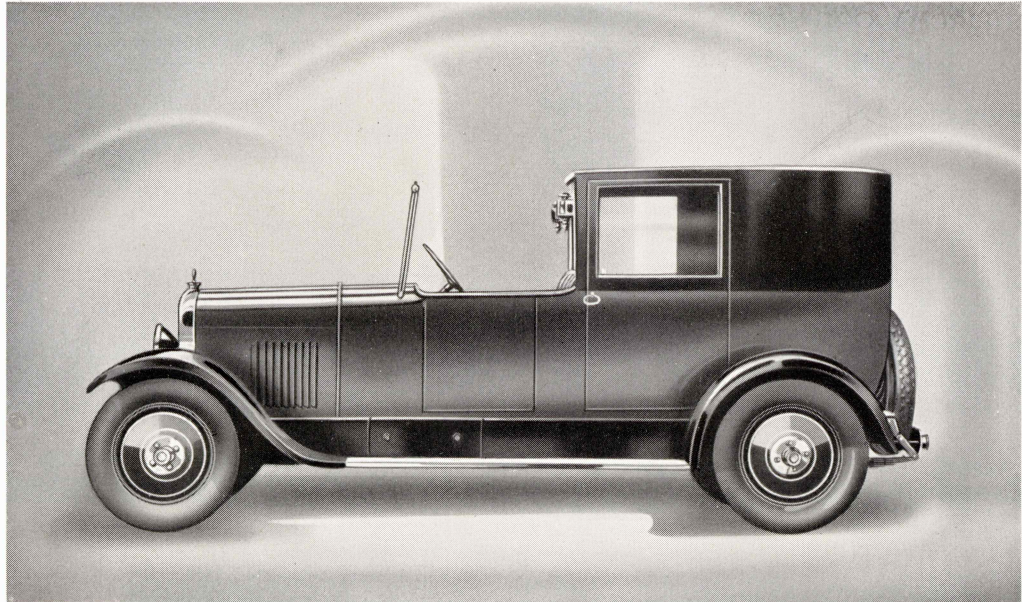
Citroëns Motor har en stor Andel i Citroëns almindeligt anerkendte Økonomi. De kan køre 100 km paa 7—8 l. Benzin og med et minimalt Olieforbrug — men alligevel er Motoren saa effektiv, at de med Lethed kører fra de fleste andre.



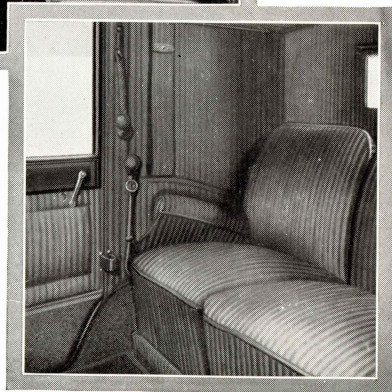
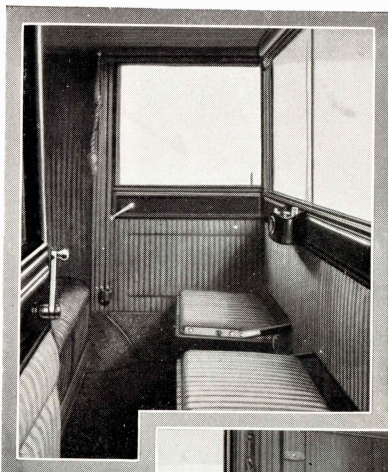
B 14 — Chassis

De indkapslede Brems-
tromler gør Opbrems-
ningen effektiv i al
Slags Vejr.





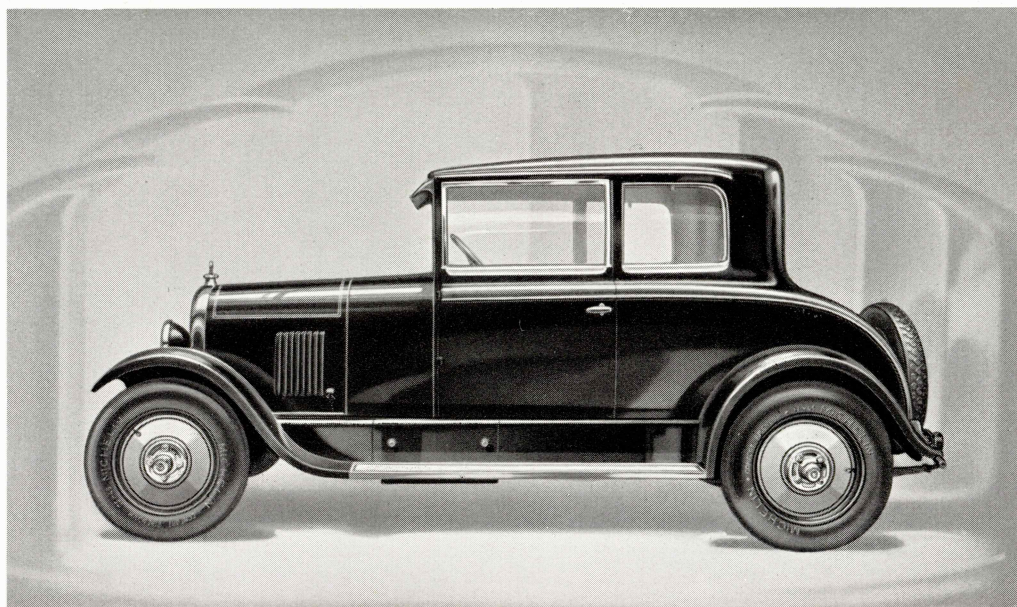
"Coupé de Ville"



*Coupéen har
det fineste
Betræk –
det mest
luksuøse
Udstyr.*

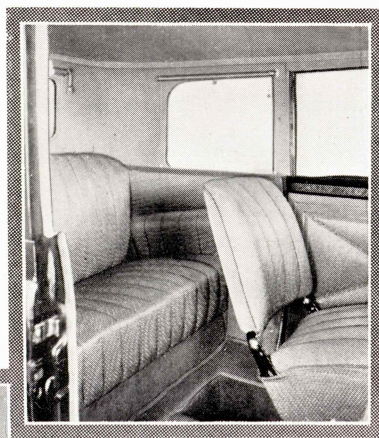


DEN elegante Voغن er beregnet til at køres af en Chauffør. Baade indvendigt og udvendigt er den sjældent luksuøst udstyret. Førersædet er læderbetrækket og kan i Regn beskyttes ved et ellers sammenrullet Tag. Fuldt udstyret Instrumentbræt, dobbelttonet Horn, ekstra Voغنlygter, regulerbare store Forlygter, alle dirigeret fra en Kontakt indbygget i Rattet. Indvendigt Betræk og Udstyr, som kun kan sammenlignes med de allerdyreste Voignes, Telefon til Chaufføren, Toiletgarniture i Stil med Voغنens indlagte Mahognitræværk og Armlæn – om ønskes ogsaa i Midten af Bagsædet. Voغنen lakeres i Farve efter Køberens Ønske.

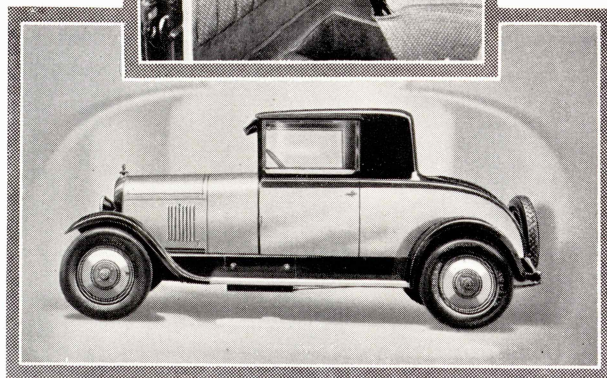


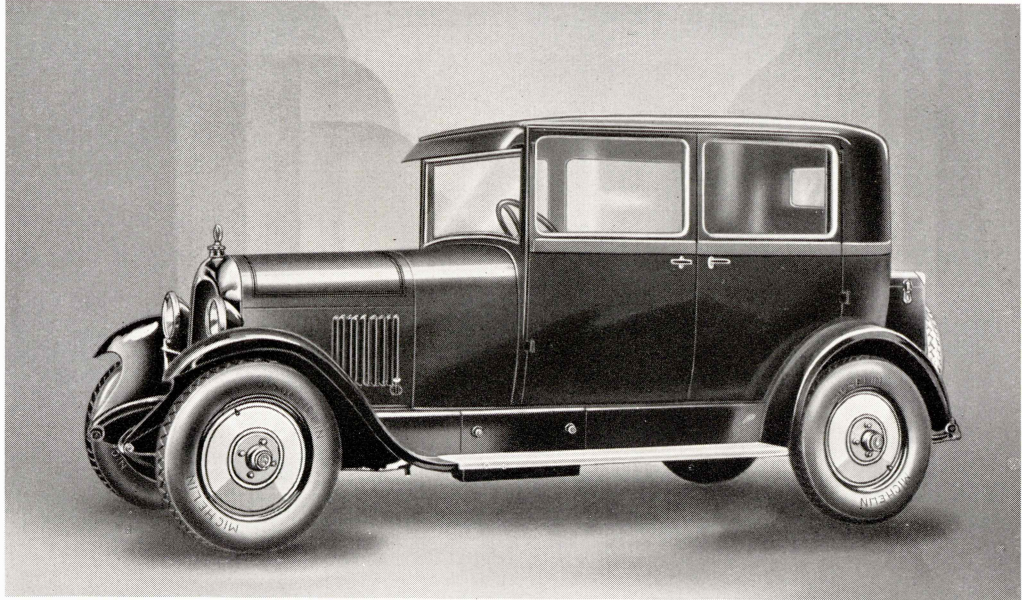
Coupé

DER findes to forskellige Citroën-Coupéer, en til to Personer med et rummeligt Ekstrasæde i Bagvoغن, og en til 4 Personer med et rummeligt Bagage-magasin. Begge Modeller har lange, lave Linier, der giver Voغنene et Præg af Elegance og Hurtighed. De er rummelige og komfortable for Passagererne. Forsæderne er paa 4-Personers Modellen indstillelige. Paa 2-Personers Modellen er der et Magasin bag Sædet. Betræk og det øvrige indre Udstyr er usædvanlig smukt udført i disse Modeller, og de bliver derfor ofte foretrukket af den elegante Dame.



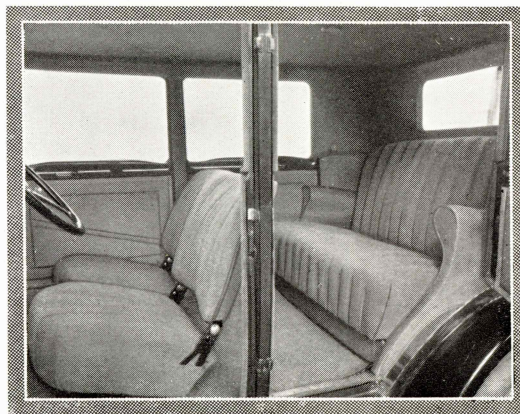
*2-Pers.
Model
albildet
nedenfor.*



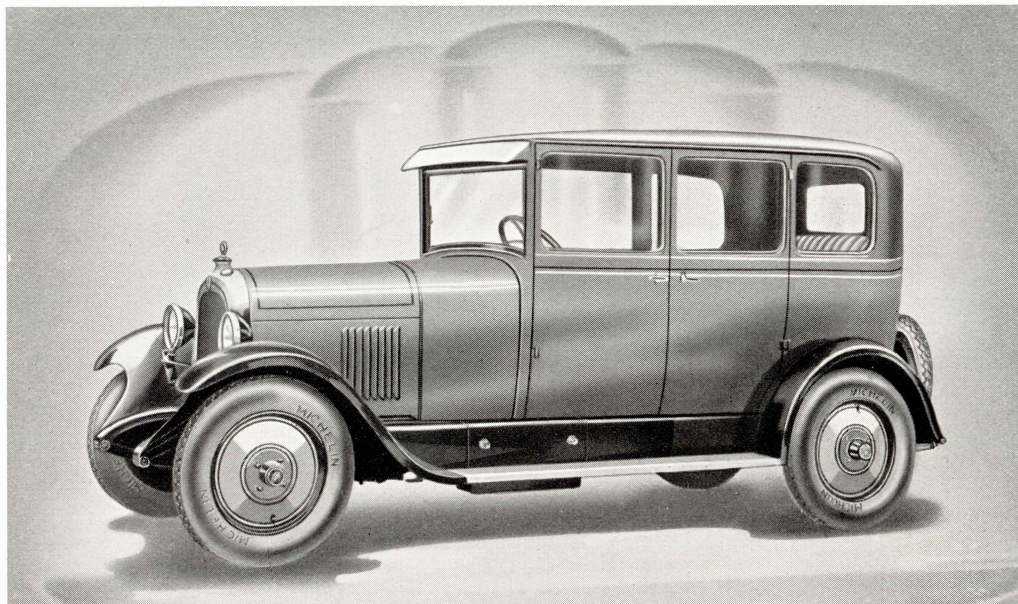


4 = Personers Berline

DETTE nye Staal Karosseri er bemærkelsesværdigt paa Grund af sin ringe Vægt. Selvom denne Model har et noget kortere Karosseri end Sedan'en, er det en usædvanlig rummelig Voغن, hvor der, uanset om man sidder paa For- eller Bagsædet, er god Plads til Benene. De 4 meget brede Døre gør det let at stige ind eller ud. Paa Platformen bag kan der anbringes en stor Kuffert, som foruden dens praktiske Nytte tillige fremhæver Voğnens elegante og særprægede Karakter. Udstyr og Betræk er komplet, udført i første Klasses Kvalitet og kan med Fordel sammenlignes med de dyreste Voğnes.

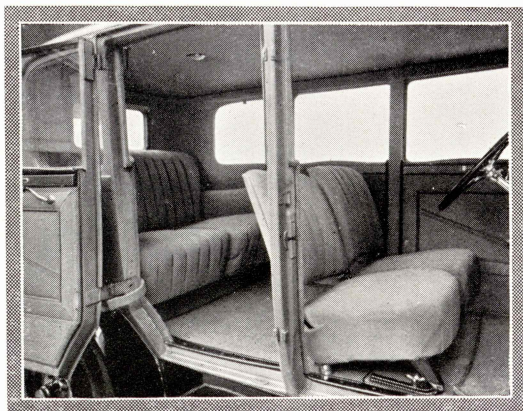


*De brede Døre
giver let Adgang
til de komfor-
table Sæder.*



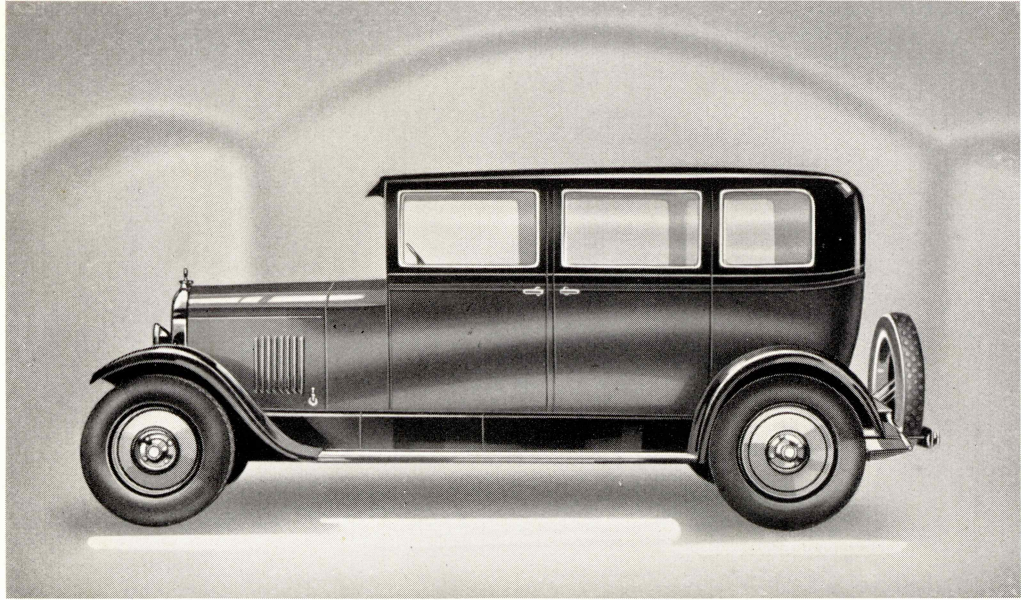
4=Personers Sedan

TIL praktisk Brug Dag ud og Dag ind hele Aaret rundt er SEDAN'en utvivlsomt den Type, der almindeligst bliver foretrukket. Paa 1928-Modellerne er Udseendet blevet yderligere forbedret, saaledes at Vognen med sin elegant afrundede Tagform, sine smukke Linier og skønne Farver vil opfylde selv den mest Kræsnes Fordringer til Udseendet. Den stilfulde indre Udstyrelse med det smukke Instrumentbrædt og det holdbare og elegante Betræk svarer fuldtud til det moderne, lydløse og uopslidelige Staalkarosseri. Den lille Platform mellem Karosseriet og Reservehjulet kan anvendes til Anbringelse af Bagage eller til en Specialkuffert, der fabrikeres hertil. Vognen leveres med 5 fuldt monterede Hjul med de nye Bibendum Comfort Dæk, og den er, som enhver Citroën, i enhver Retning usædvanlig komplet udstyret.



Bemærk det
2-delte Bagsæde
og de indstillelige
Forsæder.





6- Personers Familiale

DETTE er en hel ny Type, der utvivlsomt kommer til at udfylde et stort Behov, nemlig en Voغن, der er økonomisk i Drift, og som dog giver bekvem Plads til 6 Personer, der alle sidder med Ansigtet i Kørselsretningen. Den er en ideel Voغن for en stor Familie eller for andre, der ikke kan nøjes med en almindelig 4-Personers Sedan. Selve Chassisrammen er væsentlig længere end paa Citroën's andre Personvoagne, hvorfor der er rigelig Plads baade paa For- og Bagsædet samt paa de to sammenklappelige Ekstrasæder. Som paa enhver Citroën Model er Udstyret komplet, og Voغنens Udseende præget af en sikker fransk Smag.



*Forsæderne er
indstillelige.
Alle Sæder er
fremadvendte.*

SPECIFIKATION

CHASSIS: Chassisrammen er udført af Staalplader, der er pressede i kold Tilstand.

Tværsnittet af Vangerne er trapezformet. Vangerne er afstivet med 4 Traverser. Rammen hviler for og bag paa halvelliptiske Fjedre. De bagerste Fjedre er skraatstillede i Forhold til Vognens Længdeakse, dette foraarsager, at Tilbøjeligheden for Udskridning praktisk talt er lig Nul.

TECALEMIT CHASSIS SMØRING: Paa hvert CITROËN Chassis er der paa ethvert Sted, der behøver Smøring, anbragt en speciel Smørekop beregnet til Brug ved en Tecalemit Tryksmørepumpe. En saadan medfølger i Standard Udstyret.

MOTOR: 4 cyl. Motor med 70 mm Boring og 100 mm Slaglængde. Blok med aftageligt Topstykke. Aluminiums Stempeller. Store Bronze-førde Hovedlejer. Svær, vel afbalanceret Krumtap. Motoren er 3-dobbelt, beskyttet mod Urenhed gennem Luftrensere, Olie- og Benzinfiler. Motoren udvikler ved 2300 Omdrejninger ca. 22 HK.-Motor, Kobling og Gearkasse er sammenbygget til et Agregat, der er ophængt i 4 Punkter.

SMØRING: Tryksmøring ved Oliepumpe drevet fra Kamakslen. Olien bliver fra Bundkarret trykket op i en Beholder, hvorfra den fordeler sig gennem Kanaler til Krumtapaksels Hovedlejer og til Kamaksellejerne samt gennem Kanaler boret i Krumtapakslen til Plejstangsejerne. Oliestanden kan aflæses paa en paa højre Side af Krumtaphuset anbragt Maaler. Oliekontrol paa Instrumentbrættet. Et meget effektivt Oliefilter med et stort Filterareal sikrer Motoren mod Slid foraarsaget af Urenheder i Olien og bidrager stærkt til Citroën's usædvanlige ringe Forbrug af Smøreolie.

TÆNDING: Fast Magnettænding med 3 mm Fortænding, uafhængig af Akkumulatoren.

KARBURATOR: SOLEX horizontale Type med Luftspjæld, der kan reguleres fra Instrumentbrættet. Benzinfiler og Luftrensere forhindrer Tilstopninger i Karburatoren og forhindrer, at Urenheder naar til Motoren ad denne Vej.

KOBLING: Tør. Enkelt-Plade Lamelkobling.

GEARKASSE: Kuglegear med 3 Gear og Bakgear, lang Gearstang anbragt bekvemt midt i Vognen. Gearkassen er sammenbygget med Kobling og Motor.

KARDANAKSEL: Staar i Forbindelse med Gear og Differentiale gennem 2 bevægelige Gummiplader, som bidrager til en blød og elastisk Kraftoverføring.

DIFFERENTIALE: Spiralskaarne Tænder (GLEASON Type) i Kron- og Spidshjul. Bagakslen løber paa rigeligt dimensionerede Kuglelejer og kan afmonteres uden Adskillelse af Differentialet.

BREMSE: 4-Hjuls SERVO Bremsere, der udløses ved Fodbremsen. Bremsekodserne virker paa den indvendige Side af Bremsetromlerne. Indkapslede, store Bremsetromler af Staal. Bremsearealet er rigelig stort og giver en meget effektiv Opbremssning, der paa Grund af SERVO Anordningen er progressiv, d. v. s. at Bremsvirkningen vokser progressivt med Hastigheden. Haandbremsen virker paa de to bageste Bremsetromler uafhængigt af Fodbremsen. Haandbremsen er bekvemt anbragt umiddelbart ved Førerens Haand, saaledes at den er let at bringe i Funktion.

FJEDRE: Lange, halvelliptiske Fjedre af chrom-vanadium Staal fastgjorte i solide sænksmedede Fjederlasker.

STØDDÆMPERE: Ny konstruerede, meget effektive Støddæmpere, monteret i Forbindelse med baade For- og Bagfjedre, hvorigennem sikres, at Vognen ligger støt og komfortabelt selv paa daarlig Vej.

KAROSSERIERNE: Ene af alle europæiske Fabrikata fabrikeres alle CITROËN Karosserier udelukkende af Staal med Staalforstærkninger, hvorved de kan forbindes med Chassiset til en Helhed, der ikke kan knirke, rasle eller arbejde sig løs. Staalkarosseriet er baade lettere og stærkere end andre almindelige Karosserityper. Skulde der endelig ske et Uheld, kan et Staalkarosseri ved eventuel Beskadigelse — i Modsætning til andre Karosserityper — let repareres.

HJUL OG DÆK: Michelin Pladehjul med Comfort Bibendum Dæk, 13"×45", 5 monterede Hjul er Standard.

HJULAFSTAND: 2,873 m.

SPORVIDDE: 1,230 m.

BENZINTANK: Benzintanken er anbragt under Motorhjelmen og er udført i Staal i fast Forbindelse med Forbrættet. Hovedtanken rummer ca. 30 Liter, Reservetanken ca. 3 Liter, Benzinstandsmaaleren er anbragt paa Instrumentbrættet.

RAT: Paa alle Standard Modeller: venstre Styring. Højre Styring kan dog leveres paa Forlangende for en Del af Modellernes Vedkommende. Stort elegant Rat. I Rattets Centrum er monteret en dobbelt Hornkontakt til det elektriske Signalthorn med dyb og høj Tone, desuden er ogsaa Lyskontakten og Afblandingsanordningen anbragt her.

STYRETØJ: Rattet er selvspærrende med Snekke og Sektorgearing og er derfor 4 Gange saa holdbart som de almindelige Styreanordninger, fordi man i Tilfælde af Slid 4 Gange kan skifte Sektorens Indstilling. Vognen er sikker og let at køre, fordi Rattets Udveksling er tilstrækkelig stor.

LAKERING: Samtlige Modeller er lakeret i Nitro-Cellulose Lak, den holdbareste der findes, og tillige en meget glansfuld Lak.

FARVE: De forskellige Modeller leveres med sort lakerede Sideskærme og Skærme, medens selve Karosserierne leveres i en Række forskellige smagfulde Farver, harmonisk afstemt med en elegant Staffering, der yderligere fremhæver CITROËN's smukke Linier.

UDSTYR: Alle Modeller er komplet udstyret med Værktøj og Akkumulatorbatteri samt 5 fuldt monterede Hjul. Det usædvanlig smukt udførte Instrumentbræt er paa enhver Model komplet udstyret med 8 Dages Ur, Speedometer, Oliekontrol, Benzinstandsmaaler, Ampèremeter, Tændingsafbryder, Selvstarterkontakt, Gasspjæld, Kontrol for Aftuning af Hoved- og Reserve-Benzintank, Kontrol for Haandgas. Selve Instrumentbrættet er indirekte belyst, og alle Instrumenterne er anbragt saaledes, at det er let for Føreren at se hvert enkelt af dem. De aabne Modeller har Sideskykker med store Ruder. De lukkede Modeller har Tagbelysning, Døråbs, Bagagenet etc. Alle Døre er forsynede med praktiske Lommer. Betræk, Gulvmaatter og Trinbrætsbeklædning af Materiale af bedste Kvalitet.

SERVICE I KØBENHAVN: CITROËN's store Reparationsværksted i Sydhavnen er det største og bedst indrettede i hele Nordeuropa og omfatter bl. a. et moderne Nitro-Cellulose Lakereri. CITROËN er den eneste Automobilfabrik, der tilbyder sine Kunder den Fordel, der ligger i et stort Specialværksted. Desuden vil man Landet over finde Værksteder, der udfører CITROËN Service.

RESERVEDELE: Overalt kan man faa originale CITROËN-Reserve dele til faste, lave Priser — i Forhold til Kvaliteten er Citroëns Reserve dele billigere end alle andre.

CITROËN Fabrikkerne forbeholder sig Ret til uden Ansvar for nogen Køber at foretage Ændringer i deres Automobilers Konstruktions Udførelse eller Udstyr uden Hensyn til ovennævnte Specifikationer.

Enhver Citroën sælges paa favorable Betalingsbetingelser

AUTOMOBILES CITROËN AKTIESELSKAB
SYDHAVNEN

Forhandlere over hele Danmark



Frits Dencker
Automobiler
Tlf. Gilleleje 28

