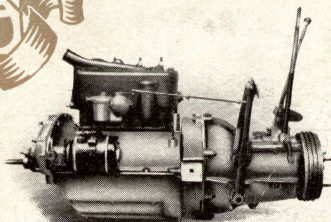


CITROËN
10 HK

7.8.18
25.5.18

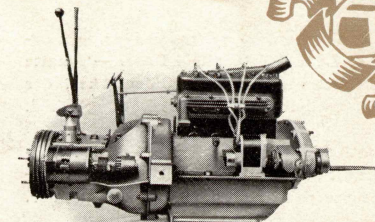
note
98718



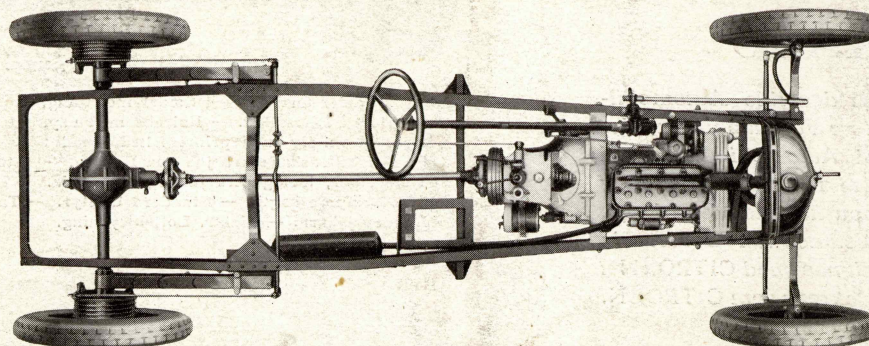


BESKRIVELSE AF CHASSIET.

Motor: 4 cylindret Monobloc 68×100 m/m. — Kapacitet 1452 Kubikcentimeter. — Effektiv Hestekraft 20 HK. — Normal Accelerationsevne 2.100 Omdrejninger. — Aftageligt Cylinderhoved. — Cirkulations-Smøring med Pumpe. — »Solex« Karburator. — Magnettænding. — Afkøling ved Køler med stor Overflade, Ventil og Thermosiphon. — Tør Pladekobling. — Dobbelt Skiftegear forbundet direkte med Gearstangen paa Kugleled, centralt anbragt, Kraftoverføringen foregaar ved Kardanaksel (2 boje-



lige Plader). — Elektrisk Lys og Start. — Differentialiet forsynet med Citroën Tandhjul. — Michelinhjul og 730 ×130 Ballonringe. — Fodbremsen virker paa Kardanakslens bagved Gearkassen og Haandbremsen paa Baghjule, begge med Over-



størrelsetromler forstærket med Ribber, Styring med Snekke-drev og Tandsektor. Hastighed: 60 Km. pr. Time. — Sporvidde: 1 M. 19. — Hjulafstand: 2 M. 83. — Forbrug pr. 100 Km: Benzin: 7 1/2 Liter, Olie: 250 gr.



AUTOMOBILES CITROËN A/S

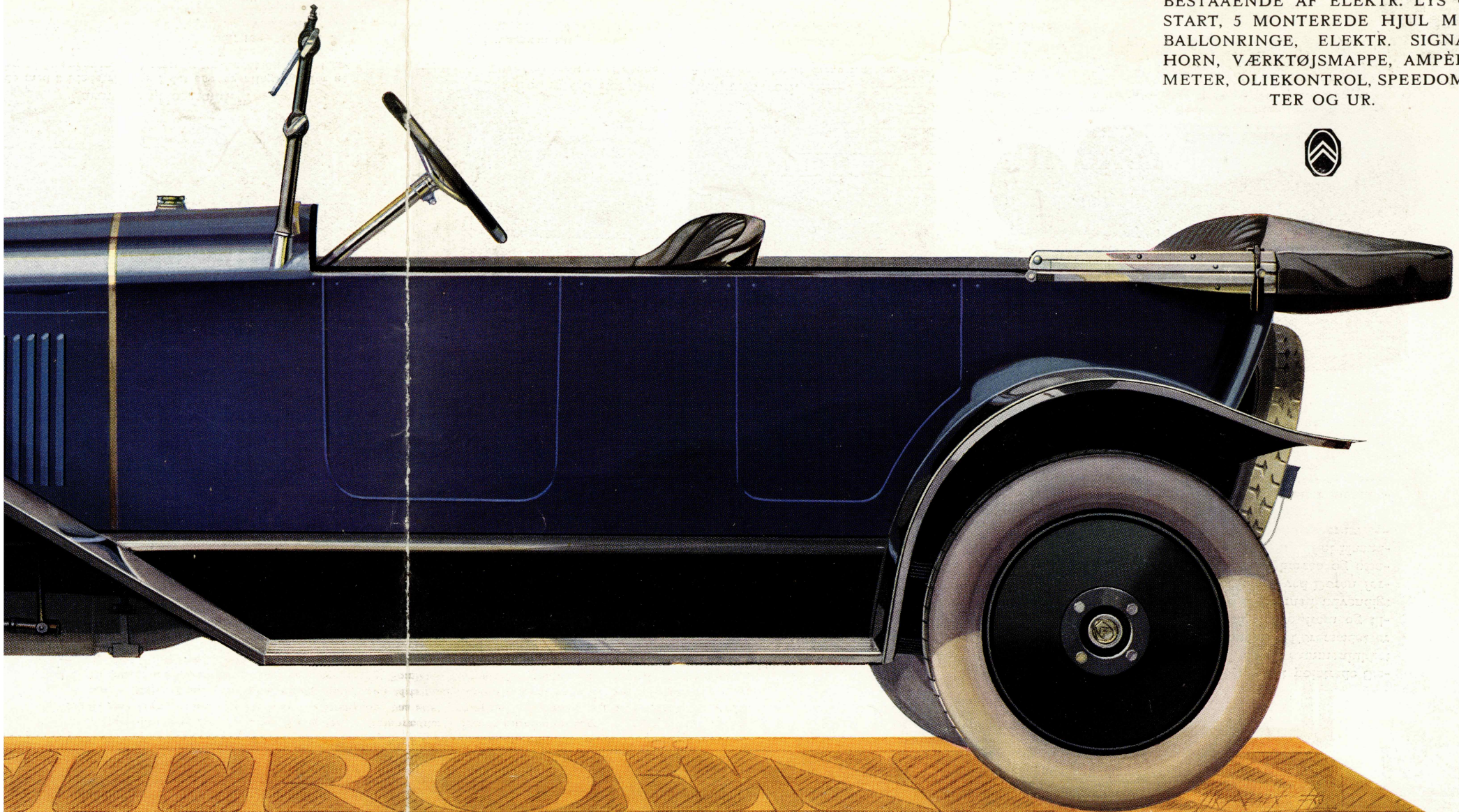
VESTERBROGADE 9 B — KØBENHAVN B.

TELF.: 3829, 3849 & 3869

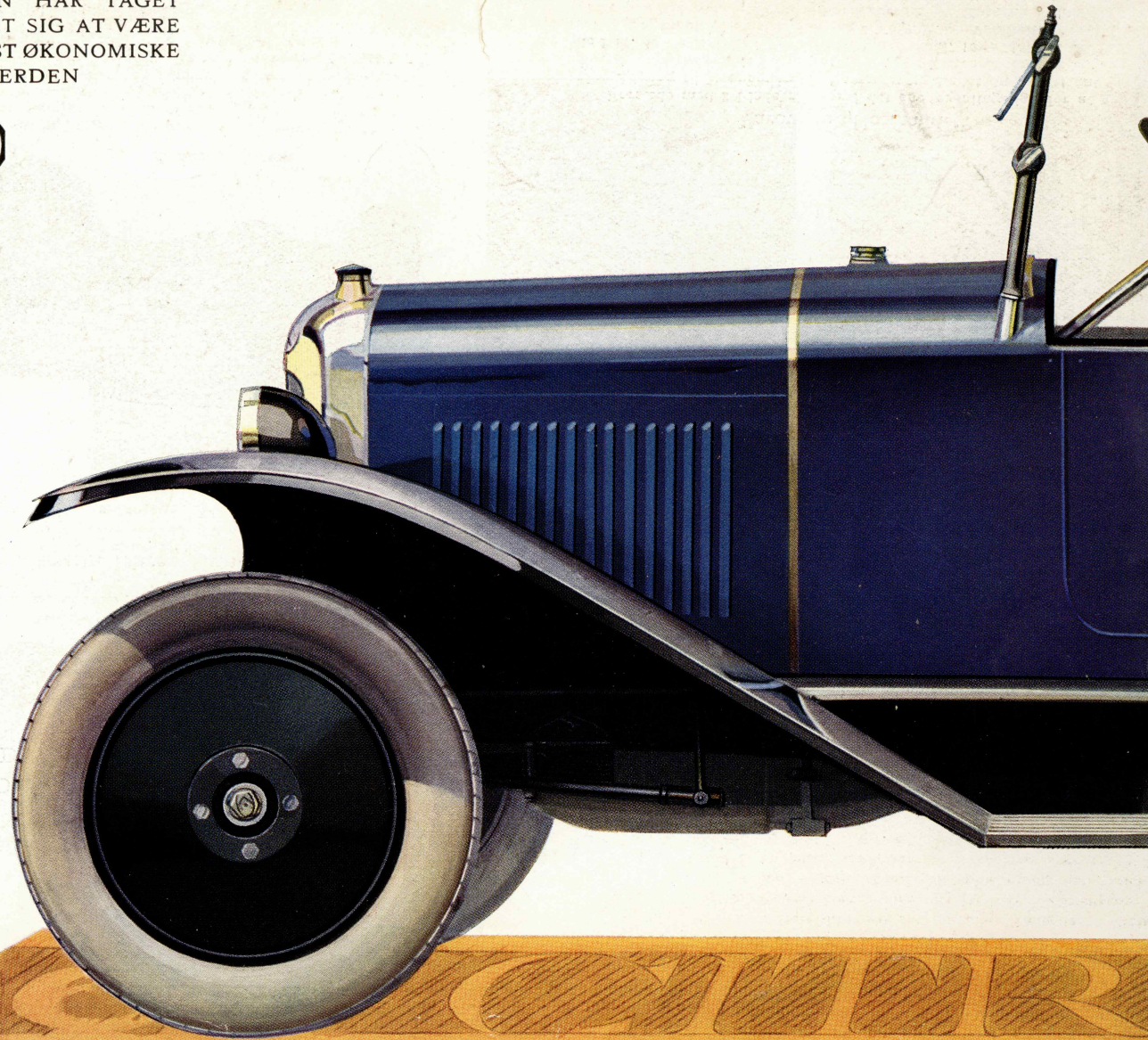
TELEGRAM-ADRESSE: »CITROËN«



ALLE VORE VOGNE LEVERES UDEN
PRISTILLÆG MED KOMPLET UDSTYR
BESTAAENDE AF ELEKTR. LYS OG
START, 5 MONTEREDE HJUL MED
BALLONRINGE, ELEKTR. SIGNAL-
HORN, VÆRKTØJSMAPPE, AMPÈRE-
METER, OLIEKONTROL, SPEEDOME-
TER OG UR.



VED SINE SEJRE I DE FORSKEL-
LIGE BENZINPRØVELØB, I HVILKE
CITROËN VOGNEN HAR TAGET
DEL, HAR DEN VIST SIG AT VÆRE
DEN ABSOLUT MEST ØKONOMISKE
VOGN I VERDEN





VAREVOGNE

Deres Transportkørsel bliver en Udgift eller en Indtægt for Dem, alt efter hvad Vogn-type, De benytter. Tænk over følgende Raad, som er dikteret af sund Fornuft:

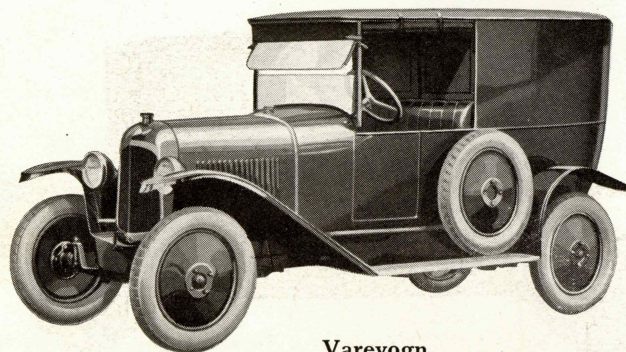
„Indret Størrelsen af Deres Transportvogne efter Deres Behov.“

„Tag Dem iagt for Lastvognen, den er umættelig.“

„Køb ikke en 3 Tons for at transportere 400 Kilos.“

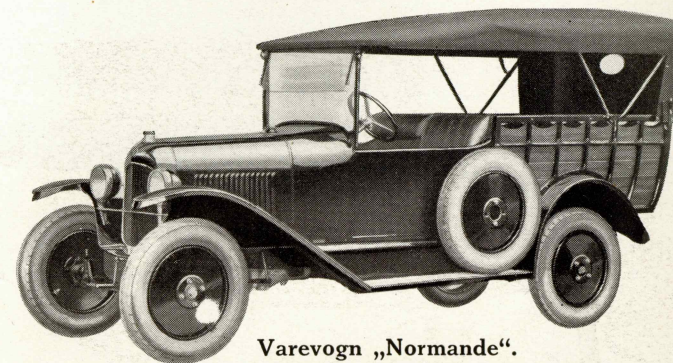
„Tag ikke en Kuffert for at transportere et Lommetørklæde.“

CITROËN Transportvognen kan bære 400 Kilo. Dens Hastighed sætter Dem i Stand til at tilfredsstille Deres Kunder og hjælper Dem til at forøge disses Antal.



Varevogn.

Forsæde med to Pladser dækket af et Fremspring fra det faste Tag. — To Døre fortil. — Kasse med dobbelt Dør bagtil. Indvendige Dimensioner i Kassen: Længde 1 M., 15, Bredde 1 M. — Højde 1 M., 15. — Farve: Kasse og Kaleche grøn, Undervogn og Hjul sorte. — Støddæmpere bagtil.



Varevogn „Normande“.

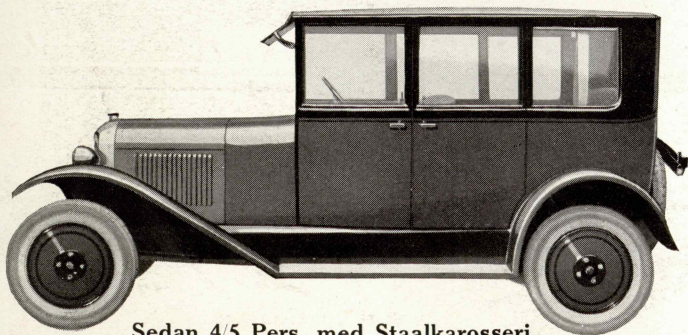
Forsæde med 2 Pladser, hvoraf det ene er aftageligt for at give Adgang til Bagvognen. — Forsædet og Ladet dækket af en Kaleche paa en enkelt Stang. — Indvendige Dimensioner: Længde 1 M. 40. — Bredde i Midten af Vognen: 1 M. 16 — Højde 1 M. 20. — Bagsæk til at slaa ned bag i Vognen. — Vandtætte Gardiner paa Siderne. — Farve: Bordeauxrød. — Kassens Fyldinger af ferniseret Naturtræ. — Støddæmpere bagtil.

NYE CITROËN TYPER 1925



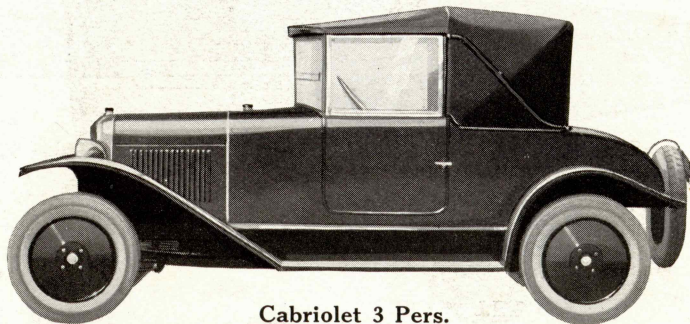
Beskrivelse. Karosseriet er presset af én eneste Staalplade. Fire store Døre med udvendigt Haandtag og Laas i disse. — Dorvinduerne hæves og sænkes meget let ved Hjælp af et Haandsving. — Rektangulært Vindue bagtil. — Tvedelt Vindskærm, hvoraf den øverste Del er indstillelig. — Bevægelig Solskærm. — Fire (fem) dybe, magelige, komfortable Sæder. — Gardiner for de fem bagerste Ruder. — Loftsbelysning. — Indlagt Finérarbejde paa Instrumentbord og Dørrammer. — Fineste Klædesbetræk. Plyschgulvtæpper. — Plaidholder. — Indvendigt Orienteringsspejl. — Vinduesvisker. — Et Spjæld over Benzinpaafyldningsstedet dirigeres fra Instrumentbordet og kan samtidig benyttes som Luftregulator. — Emaillerede Lygter med forniklet Forbindelsesrør. — Reservehjul bagpaa. — Støddæmpere bagtil. — Farve: Beige, Blaa, osv.

Beskrivelse. To meget magelige, godt polstrede Sæder. Det tredje Sæde er en Klapstol, som i sammenlukket Stand kan hænges op mod Forbrædtet. Førersædet er fast, medens de to andre er forskydelige frem og tilbage paa forniklede Skinner. — To Døre med udvendigt Haandtag og Laas i disse. — En Konus ved Døren forhindrer enhver Vibration. — Vinduerne hæves og sænkes meget let i forniklede Rammer ved Hjælp af et Haandsving. — Indlagt Finérarbejde paa Dørrammerne. — Mahogniinstrumentbord, meget smukt udstyret. — Todelt, torpedoformet Vindspejl, de øverste Felter indstillelige uafhængig af hinanden. — Toppen lukker fuldstændig tæt. — Den aabnes og lukkes hurtigt og let. — To store Magasinrum, hvoraf det ene er indvendigt bag Førersædet, medens det andet er udvendigt bag Toppen. — Reservehjul bagpaa, Støddæmpere bagtil. — Indstillelige Lanterner med forniklet Forbindelsesstang. — Vognen leveres i lys blaa Farve.



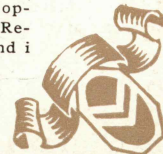
Sedan 4/5 Pers. med Staalkarosseri.

Efter Fremstilling af denne Sedantype er ethvert Krav fra den mest fordringsfulde Kunde tilfredsstillet, hvad enten det drejer sig om Elegance eller Holdbarhed. — Staalkarosseriet fordrer tyndere Hjørnepiller og Dørrammer, giver altsaa bedre Udsigt fra Vognen, er ganske frit for Støj og kan ikke brænde.



Cabriolet 3 Pers.

Denne praktiske Vogn er hovedsagelig fremstillet for at opfylde de berettigede Krav, der stilles af Læger, Dyrlæger og Repræsentanter samt andre, der skal færdes Dag ud og Dag ind i vore urolige Vejrforhold.



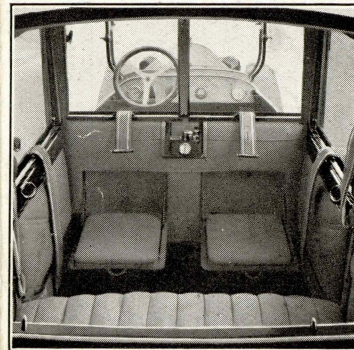
„Série Luxe“.

Redder i drevet Aluminium med polerede Riller. — For alle 4 Skærme. — Lommer paa alle 4 Døre. — Maatte talbuer, dobbeltvævet vandtæt Stof. Sidestykker, der niklet Vindskærm, tvedelt med dobbelt Bevægelighed.

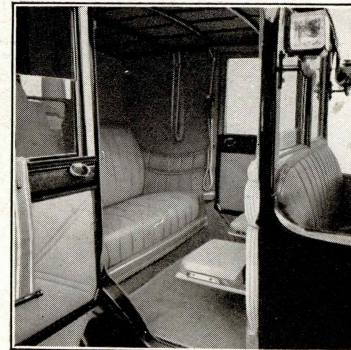
Prisliste Luxe omfattende: Farve efter eget Valg: Borstet. — Specielle, meget stærke, helt forniklede Lygter. — Ring. — Værktøjskasse paa Trinbræddet. — Plaidholder.

10 HK. (5,6 SK. HK)

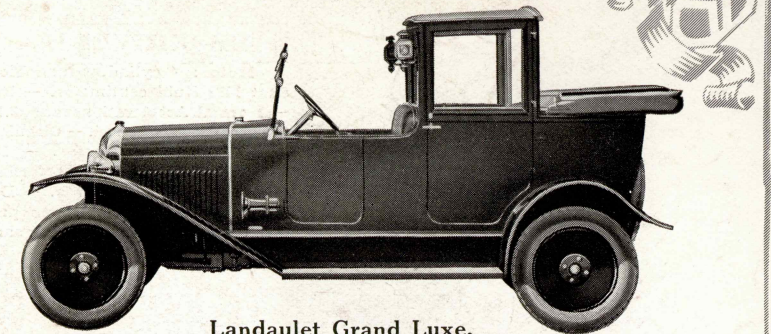
kom til Danmark. I disse Aar har den lille Automobilbejrsngang over hele Landet. De store Forhaabninger, der i Karosseribygningen i Forbindelse med dens enkle og klare. Den ene Gang efter den anden har Vognen i lange Ture, ligesom den i Løb over kort Distance har bevist sin værdi. Det Automobilmærke kan sammenlignes med CITROËN i at saa stor og saa hengiven en Kundekreds som CITROËN.



Landulet.
Indvendigt Billede.

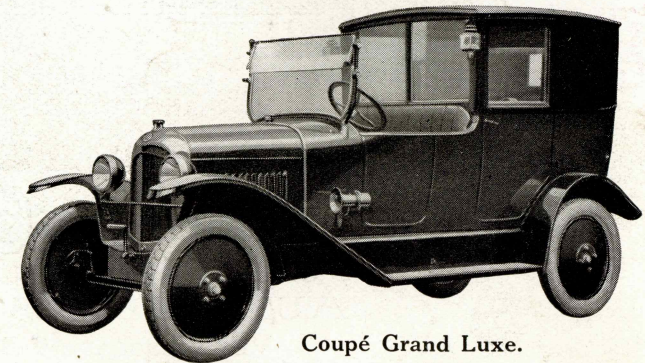


Coupé.
Indvendigt Billede.



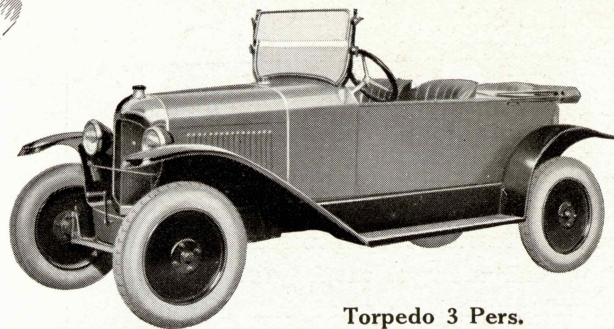
Landulet Grand Luxe.

2 Sæder fortil. — 4 Sæder indvendig, hvoraf 2 Klapsæder fastgjort i Betrækket. — Kaleche med usynlige Stivere. — Monteret indvendig med prima Klæde med tilsvarende Snore. — Frise i Billedskærerarbejde paa Dørene. — Stativ i Mahogni til Toiletsager, indlagt Arbejde og Maroquin. — Farve: Blaa. — Støddæmpere bagtil. — Standard Udstyr. — Talerør. — Elektr. Landevejshorn. — Elektr. Loftsbelysning.



Coupé Grand Luxe.

To Sæder fortil. — Fire Sæder indvendig, hvoraf to Klapsæder fastgjort til Betrækket. — Frise i Billedskærerarbejde paa Dørene. — Monteret indvendig med prima Uldpiqué med tilsvarende Snore. — Stativ til Toiletsager i Mahogni med Indlægning og Maroquin. — Farve: Blaa. — Støddæmpere bagtil. — Standard Udstyr. — Talerør. — Elektrisk Belysning indvendig. — Elektrisk Landevejshorn.



Torpedo 3 Pers.

To meget behagelige Sæder foran. — Et stort let tilgængeligt Sæde bagtil midt i Vognen. — Paa hver Side af Bagsædet et stort Rum, der aabnes opad. — En Dør fortil i modsat Side af Rattet. — Lommer indvendigt paa Dør og Side. — Tvedelt Vindskærm, der kan stilles efter Behag. — Kaleche med Metalstel. — Tætte Sidestykker, der paa Dorsiden aabnes samtidig med denne. — Farve: Humbert brun. — Sort Betræk.



Sedan 4 Pers.

Tre Døre, hvoraf to paa den Side, der er modsat Rattet. — Forsæderne indstillelige i alle Retninger. — Tvedelt Vindskærm, hvoraf den øverste Del er bevægelig. — Uldpiqué i Betræk. — Instrumentbrædt i Mahogni og Nøddetræ. — Laas i Haandtagene. — Stores for Sidevinduerne. — Elektrisk Belysning indvendig. — Farve: Blaa eller havana. — Støddæmpere bagtil.



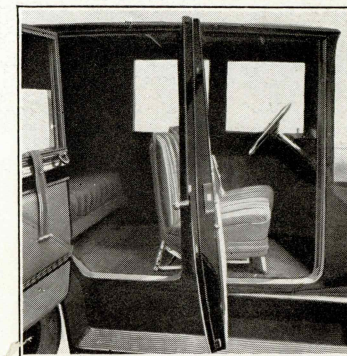
Torpedo 4 Pers.

4 Døre monteret med usynlige Hængsler. — Trinbræt og Bagskærme med forstærkede Hjørner. — Stænkkant paa for og bag. — Kaleche med ét Ophængningspunkt med Motor aabner og lukker med Dørene. — Kalecheovertræk. — Farve: Blaa. — Betræk: Sort. — Støddæmpere bagtil.

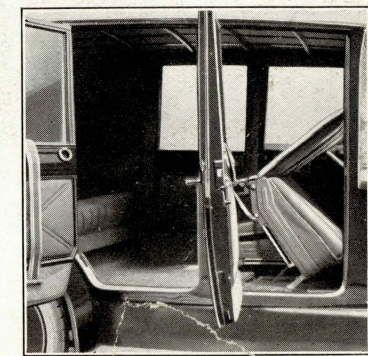
Denne Vogn kan leveres med Special-Udstyr »Tour deauxrod, blaa eller havana, udsøgt Betræk i afstemt Farve Elektr. Landevejshorn, Standard Udstyr. — Forbrædsbelysning.

TURIST-VOGNE

Der er gaaet ca. 5 Aar, siden den første CITROËN type, for hvilken CITROËN er ubetinget Fører, gaaet sin stilledes til CITROËN Automobilet, har vist sig fuldt ud saa god en Klang som CITROËN. Dens fine og rene Linier solide Maskinkonstruktion har gjort den afholdt af alle Brødre. Udholdenhedsløb bevist sin Driftssikkerhed og Holdbarhed fænomenale Kraft og Hastighed. Naar dertil kommer, at i Driftsbillighed, er det forstaaeligt, at ingen europæisk Fabrik



Sedan 4 Pers.
Stolene i normal Stilling.



Sedan 4 Pers.
Den høje Stol halvt bøjet sammen.