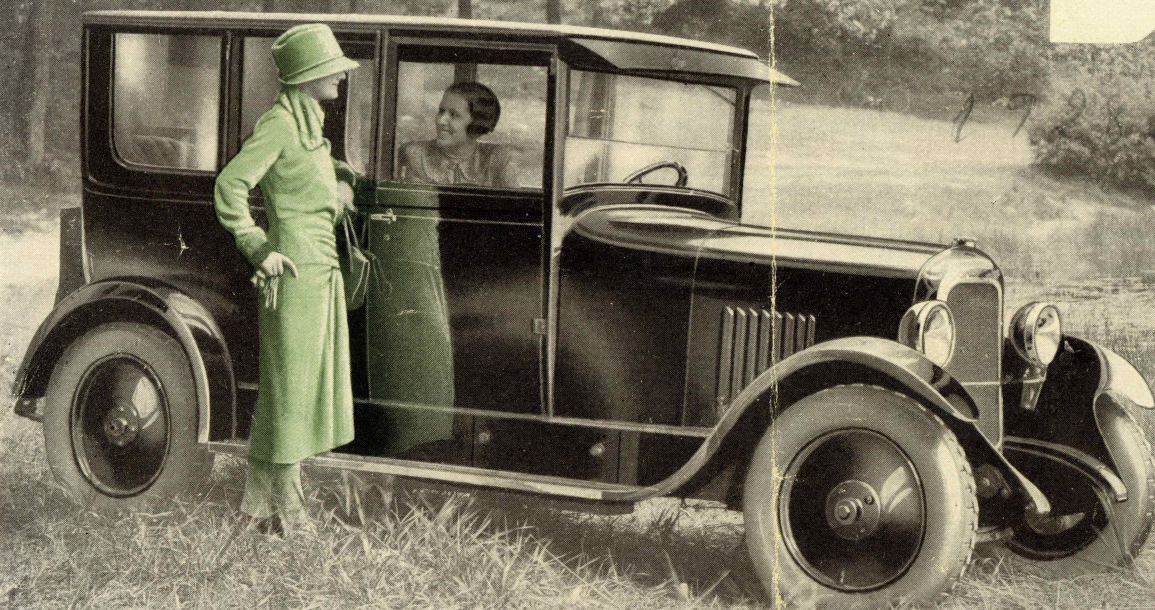


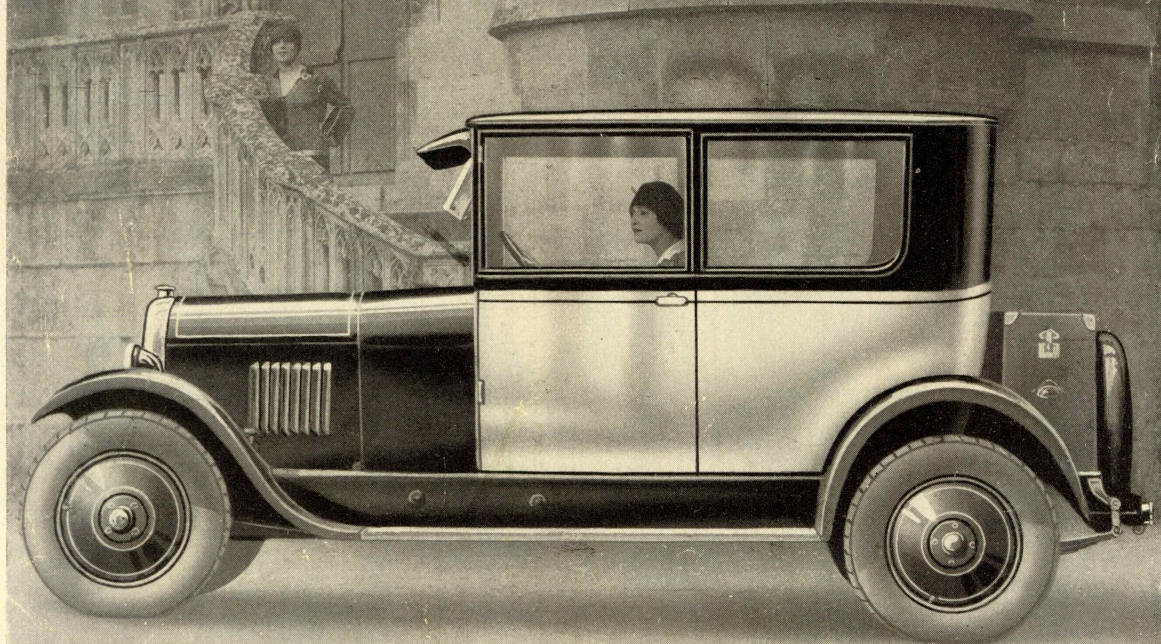
CITROËN

B.14



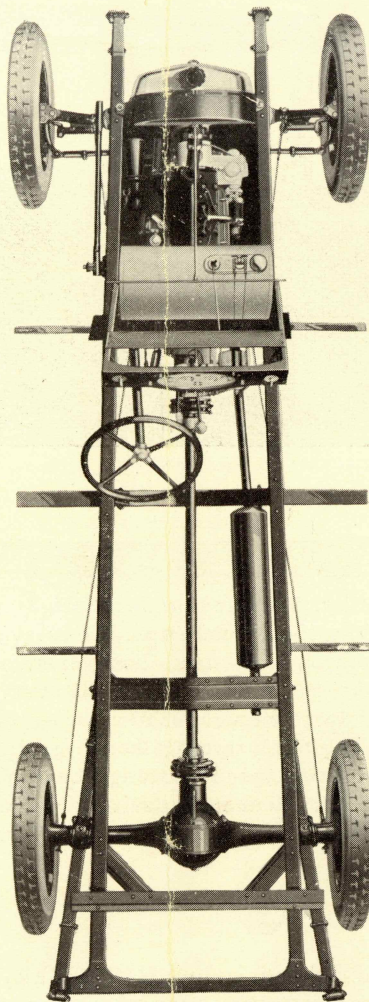
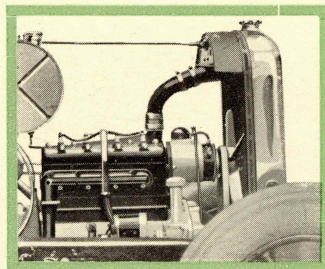
## STAAL-COACH

Denne Vogntype leveres i to Modeller: Standard og Luxe. Begge har: to brede Døre, stilbart, tvedelt Vindspejl, automatisk Vinduesvisker, indirekte belyst Instrumentbord med Ampèremeter og Oliekontrol, Solskærm, Bagageplatform bagtil med tilhørende Kuffert. De to forreste Sæder er indstillelige og giver bekvem Adgang til det bageste Sæde. Desuden har Luxusmodellen: ekstra fin Polstring, Støddæmpere baade for og bag, Lommer i Dørene, Loftsbelysning, Silkerullegardiner for de bageste Vinduer, specielt kraftige Lanterner, Ur, Kilometermåler, Benzinstandsviser, Orienteringsspejl, Motometer, elektr. Horn m. to Toner.



## BESKRIVELSE AF CITROËN

Chassiset er bygget 10 cm lavere, hvilket forskønner og moderniserer Vognens Ydre. Stiv, trapezformet Ramme. 4 cyl. Blokmotor. 70×100 mm. Cylindervolumen 1538 kcm mod hidtil 1452 kcm. Aftageligt Topstykke. Aluminiums-Stempler. Regulerbar Tryksmøring. *Solex* Karburator med Luftspjeld, der giver let og hurtig Start. Tomgangsregulering (Haandspeeder) paa Instrumentbordet. Magnetænding. Ny, større Køler. Termosyphon System. 4-vinget Ventilator. Let tilgængelig Oliepaafyldning. Oliestandsviser. Fuldkommen afbalanceret Motor med yderst rolig Gang. Ny, kraftig Lyddæmper. Enkelt, tør Pladekobling, meget blødt virkende. Indstillelige Pedaler. Lydløs, forstærket Gearkasse med 3 Fremgear og et Backgear. Praktisk Gearstang af ny, forkrøblet Façon. Kraftoverføring ved Kardanaksel med elastiske Kardanled og Gaffelstykker. *Banjo* Bagaksel. Kron- og Spidshjul af *Gleason*

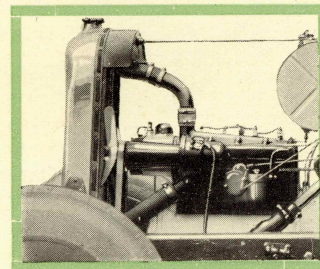


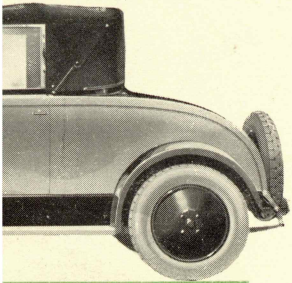
AUTOMOBILES CITROËN <sup>A/S</sup>  
VESTERBROGADE 9 B - KØBENHAVN V.

## CHASSIS TYPE B.14 10 HP (5.9 SK. HK.)

Typen. 4-Hjuls *Citroën* Servo-Bremser (Westinghouse Patent). Styring ved Snække og Tandkrans forsynet med Kugletryklejer. Kraftig Foraksel med stilbar Forbindelses-Styre-stang. Tecalemit-Smøring. Effektiv, blød Affjedring ved lange, halveliptiske For- og Bagfjedre. Bagfjedrene er anbragt skraat paa Chassisrammen, hvilket giver stor Sikkerhed i Sving. Støddæmpere. Benzinbeholderen rummer 30 Lt., heraf 5 Lt. i Reservetank. Godt isoleret, elektrisk Udstyr. Dynamoen let tilgængelig foran Cylinderblokken. Hastighed 80 km. Sporvidde: 1,23 m. Hjulafstand: 2,873 m. Forbrug pr. 100 km 9 Lt. Benzin og 250 g Olie.

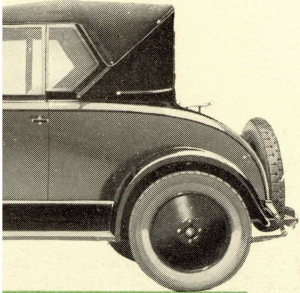
Chassiset leveres i forstærket Form under Betegnelsen **B.15**, der laster 1000 kg (1 Ton). Denne Type er bl. a. paamonteret Hastighedsregulator.





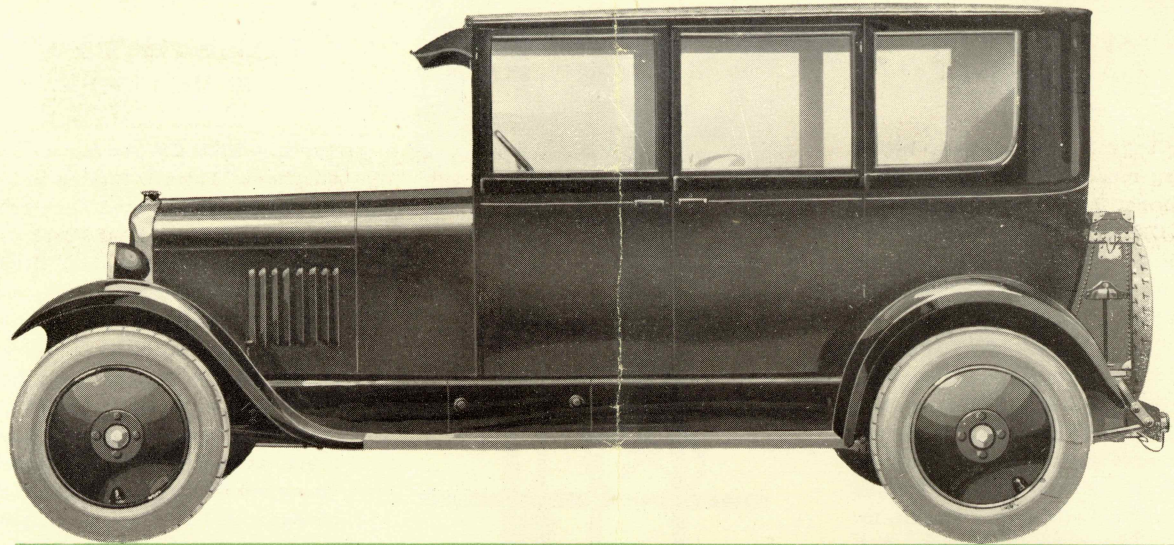
## RIOLET

ble Siddepladser. Dorvin-  
aandsving. Bagagerum bag  
Kaleschen. Meget praktisk  
een Akse. Elegant Kunst-  
sus-Instrumentbord. Auto-  
iklede Hjulcapsler.



## RIOLET

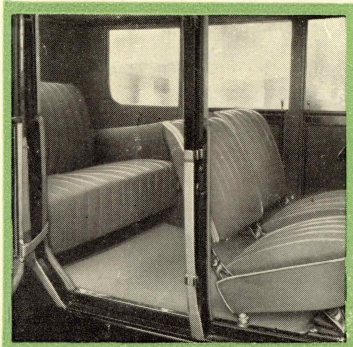
ler i Kløverblads-Placering.  
ved Haandsving. Indstille-  
dgang til det tredje, bage-  
er af bageste Sæde. Stort  
Kalesche, drejelig om kun  
k. Indirekte belyst Luksus-  
ker. Forniklede Hjulcapsler.



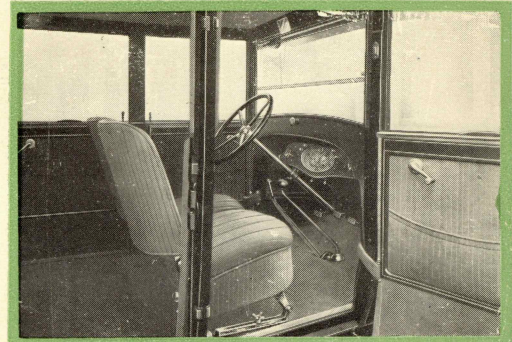
## STAAL-SEDAN

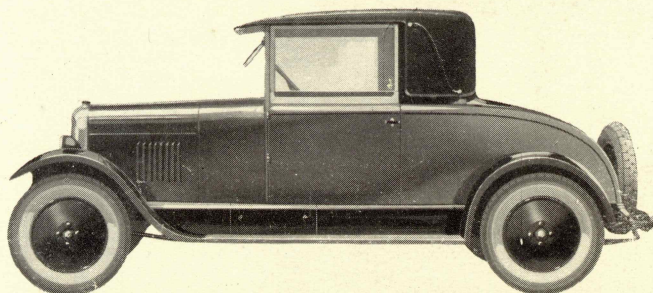
Denne Vogntype leveres i to Modeller: Standard og Luxe. Begge har: 4 Døre og 4 særdeles mæge-  
lige Siddepladser, stilbart, tvedelt Vindspejl, automatisk Vinduesvisker, indirekte belyst Instrument-  
bord med Ampèremeter og Oliekontrol, Solskærm, Bagageplatform bagtil med Plads til Kuffert.

Desuden har Luksusmodellerne: forskellige Farver, Luksuspolstring, Støddæmpere baade for og bag, Lommer i Dørene, Loftsbelysning, Silkerullegardiner for de bageste Vinduer, specielt kraftige Lanterner, Ur, Kilometermåler, Benzinstandsviser, Orienteringspejl, Motometer, elektrisk Hørn med to Toner.



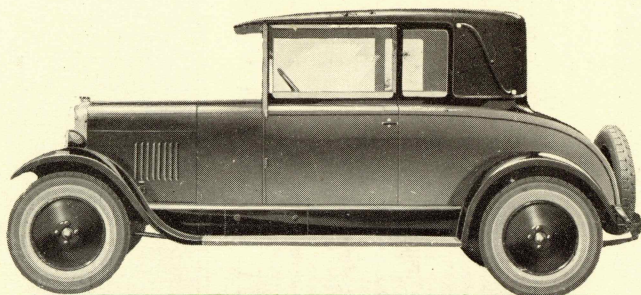
SAMTLIGE VOGNE LEVERES MED 4-HJULS SERVO-  
BREMSE (WESTINGHOUSE PATENT), ELEKTRISK  
LYS- OG STARTANLÆG, KOMPLET, ORIGINALT VÆRKTØJ  
OG 5 HJUL MONTERET MED BALLONGUMMI 730×130.





### 2 PERS. COUPE

To brede Døre, to meget komfortable Siddepladser. Dørvinduerne hæves og sænkes let ved Haandsving. Bagagerum bag Sædet. Bagtil Klapsæde med Rygstød. Meget elegant og godt Stofbetræk. Indirekte belyst Luksus-Instrumentbord. Automatisk Vinduesvisker. Forniklede Hjulcapsler.

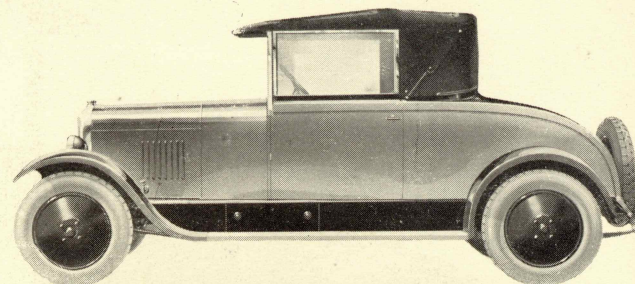


### 3 PERS. COUPE

To brede Døre. Tre meget komfortable Sæder i Kløverblads-Placering. Dørvinduerne hæves og sænkes let ved Haandsving. Indstillelige Forsæder, der bekvemt giver Adgang til det tredje, bageste Sæde. Magasin paa begge Sider af bageste Sæde. Stort Bagagerum bagtil. Meget elegant og godt Stofbetræk. Indirekte belyst Luksus-Instrumentbord. Automatisk Vinduesvisker. Forniklede Hjulcapsler.

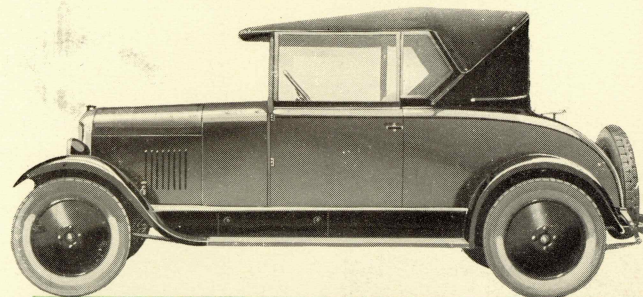


DISSE SMUKKE OG PRAKTISKE VOGNE TILFREDSSTILLER ETHVERT KRAV SELVFRADEN MEST KRITISKE KØBER. DET ER DEN IDEELLE VOGN FOR LÆGEN OG FORRETNINGSMANDEN, LIGESOM DENS ENKELTHED OG DENS ELEGANCE GØR DEN TIL DAMERNES VOGN.



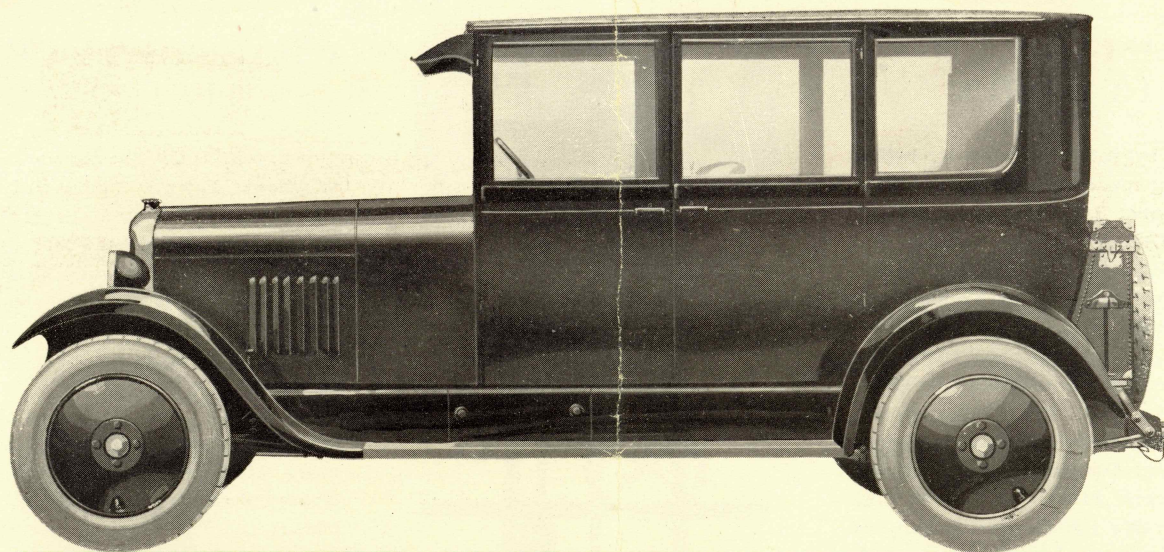
### 2 PERS. CABRIOLET

To brede Døre, to meget komfortable Siddepladser. Dørvinduerne hæves og sænkes let ved Haandsving. Bagagerum bag Sædet. Klapsæde med Rygstød bag Kaleschen. Meget praktisk og nem Kalesche, drejelig om kun een Akse. Elegant Kunstlæderbetræk. Indirekte belyst Luksus-Instrumentbord. Automatisk Vinduesvisker. Forniklede Hjulcapsler.



### 3 PERS. CABRIOLET

To brede Døre, tre komfortable Sæder i Kløverblads-Placering. Dørvinduerne hæves og sænkes let ved Haandsving. Indstillelige Forsæder, der bekvemt giver Adgang til det tredje, bageste Sæde. Magasin paa begge Sider af bageste Sæde. Stort Bagagerum bagtil. Meget praktisk Kalesche, drejelig om kun een Akse. Elegant Kunstlæderbetræk. Indirekte belyst Luksus-Instrumentbord. Autom. Vinduesvisker. Forniklede Hjulcapsler.



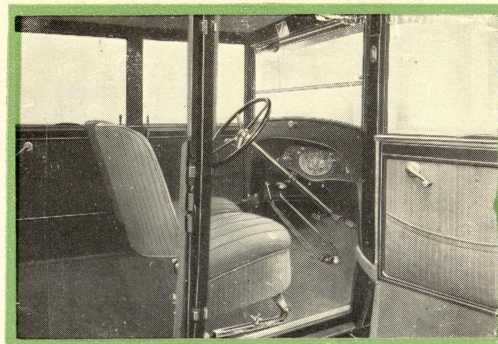
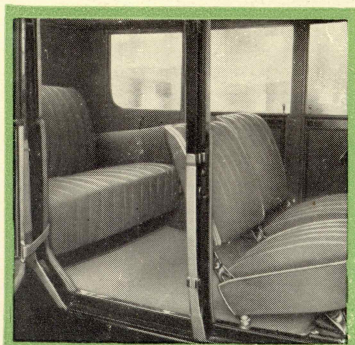
## ST A A L - S E D A N

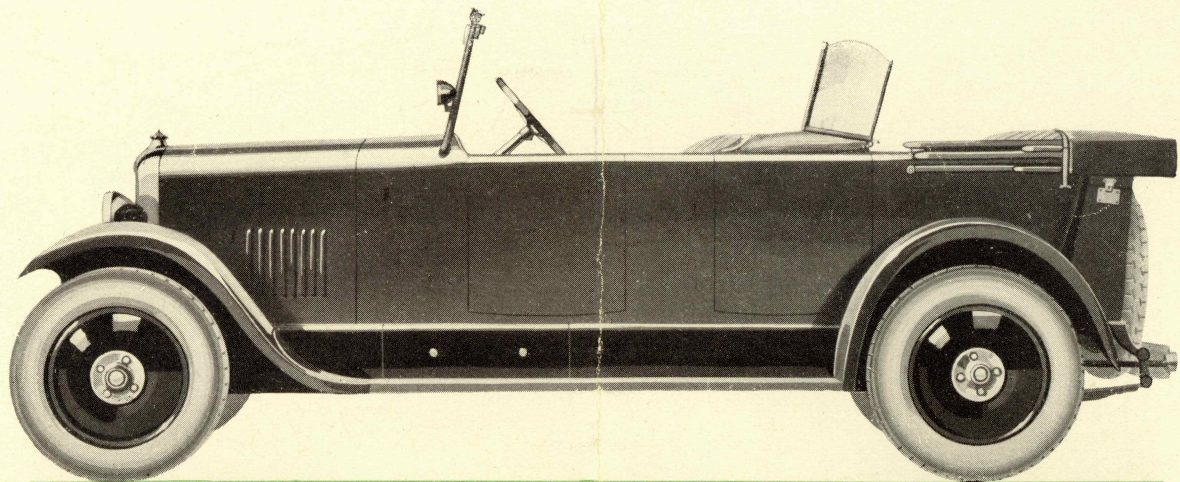
Denne Vogntype leveres i to Modeller: Standard og Luxe. Begge har: 4 Døre og 4 særdeles mægtige Siddepladser, stilbart, tvedelt Vindspejl, automatisk Vinduesvisker, indirekte belyst Instrumentbord med Ampèremeter og Oliekontrol, Solskærm, Bagageplatform bagtil med Plads til Kuffert.

Desuden har Luksusmodellerne: forskellige Farver, Luksuspolstring, Støddæmpere baade for og bag, Lommer i Dørene, Loftsbelysning, Silkerullegardiner for de bageste Vinduer, specielt kraftige Lanterner, Ur, Kilometermåler, Benzinstandsviser, Orienteringspejl, Motometer, elektrisk Hørn med to Toner.



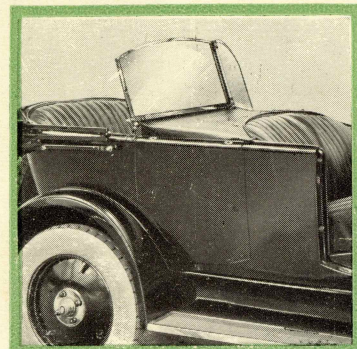
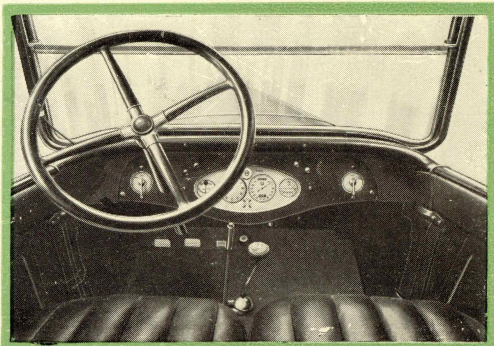
SAMTLIGE VOGNE LEVERES MED 4-HJULS SERVO-BREMSE (WESTINGHOUSE PATENT), ELEKTRISK LYS- OG STARTANLÆG, KOMPLET, ORIGINALT VÆRKTØJ OG 5 HJUL MONTERET MED BALLONGUMMI 730×130.





## STAAL-TORPEDO

Denne Vogntype leveres i to Modeller: Standard og Luxe. Begge har: 4 Døre, 4 gode, magelige Siddepladser, stilbart, tvedelt Vindspejl, automatisk Vinduesvisker, indirekte belyst Instrumentbord med Ampèremeter og Oliekontrol, Kalesche med Sidestykker, Bagageplatform bagtil med Plads til Kuffert. Desuden har Luksusmodellerne: forskellige Farver med dertil afstemt Luksusbetræk, Støddæmpere baade for og bag, Vindskærm for bageste Sæde, specielt kraftige Lanterner, Ur, Kilometertæller, Benzinstandsviser, Motometer, Søgelys, elektrisk Horn med to Toner.



DENNE VOGN LEVERES OGSAA SOM KOMBINERET  
PERSON- OG VAREVOGN MED EN BÆREEVNE  
AF 500 KG. — MEGET PRAKTISK. — OMÆNDRING PAA  
FAA MINUTTER.