



# CITROËN

## FABRIKERNES

## PROGRAM

# 1931 · 32

„C4 som C6“

„C6 som CGL“

De nye Citroën Modeller C4G og C6G er Resultatet af de Erfaringer, Europas største Automobilfabrik har høstet paa de ca. 260.000 C4 og C6 Vogne, som er gaaet ud i Løbet af de sidste 3 Aar.

Alle disse Vognes gode Egenskaber er bibeholdt; men de nye Modeller har et stort Antal Forbedringer. De fremkommer nu i en **Kvalitet**, som er gennemført i alle Detailler, og har et **Udstyr**, som skiller sig fra det almindelige.

Ingen Vogn kan siges at være mere gennemstuderet og gennemprøvet end Citroën 1932.



Den 4 cylindrede  
35 HK C4G

*Chassis.* Større, kraftigere Motor med samme lave Benzinforbrug. Boring 75 mm i Stedet for 72 mm før. Lavere Omdrejningsantal — derfor minimal Slidtage. Stor Acceleration, takket være Forbedringer ved Indsugningsrør og Karburator. Lydløse, roterende Ventilloftere. Krumtapaksel og Plejlstænger forstærket. Karburator med særlig Startanordning. Ny kraftigere Selvstarter. Bendix automatiske Servo Bremse paa hvert Hjul, meget effektiv, progressiv virkende og fast indstillet.

*Karosseri og Udstyr.* Alle tidligere forniklede Dele er nu forchromede. Nye kraftigere Lygter med Mødelys. Nye komfortable

# Specifikation

## C4 G

4-cylindret Motor 75×100, der udvikler ca. 35 HK. Afbalanceret Krumtapaksel, hvilende i 3 store Lejer. Aluminium Stempler med 4 Stempelringe. Roterende, lydlose Ventiløftere. Ventilation af Krumtaphuset. Solex Karburator med særlig Startanordning. Benzinfilter. Benzintank til 37 L. med en Reservetank til 5 L. Akkumulatorbatteri paa 90 Ampere Timer. Batteritænding. Automatisk Tændingsregulering. Stor, kraftig og progressivt virkende Enkeltpladekobling. Lydløs Gearkasse med 3 Hastigheder frem og Baggear. Afbalanceret Kardanaksel med Spicers Universalled. Banjo Bagaksel. Automatisk Servo Bremse paa hvert Hjul. Kardan Haandbremse. Motoren ophængt med Gummiblokke. Chassiet ophængt i 4 lange, halv-eliptiske Fjedre, monteret med gummiisolerede Fjederbolte, som ikke fordrer nogen Smøring. Støddæmpere for og bag. Tecaletit Smøring af Chassiet. 5 Hjul monteret med Michelin Ballonringe 13×45. Baglygte med Stopsignal. Loftbelysning. Termometer paa Kølerproppen. Vinduesvisker. Indstilleligt Vindspejl. Net til Vejkort i de lukkede Modeller. Dobbelt Sikkerhedslaase i Dørene. Orienteringsspejl. Indirekte belyst Instrumentbrædt med Uhr, Speedometer, Oliekontrol, Benzinmaaler, Amperemeter, Kontrollampe for Tænding og Belysning. Forcromede Hjulskapsler. Komplet Værktøjsmappe. Forcromede Kofangere for og bag. Citroën Universal Koffert (System Coquille) for en mindre ekstra Pristillæg.

Kort Chassis: Akselafstand 2,78 m. Sporvidde 1,42 m.  
Langt " " " 2,98 m. " " 1,42 m.

Ret til Forandring i Specifikationen forbeholdes.

# Specification

## C6 G

6-cylindret Motor 75×100, der udvikler ca. 50 HK. Afbalanceret Krumtapaksel hvilende i 4 store Lejer. Aluminium Stempler med 4 Stempelringe. Roterende, lydlose Ventiløftere. Ventilation af Krumtaphuset. Solex Karburator med særlig Startanordning. Benzinfilter. Benzinbeholder, der rummer 67 Liter, bag paa Chassiet. En kombineret Vacuum- og Reservetank, indeholdende 10 L., under Motorhjelmen. Akkumulatorbatteri paa 90 Ampere Timer. Batteritænding. Automatisk Tændingsregulering. Stor, kraftig og progressivt virkende Enkeltpladekobling. Lydløs Gearkasse med 3 Hastigheder frem og Baggear. Afbalanceret Kardanaksel med Spicers Universalled. Banjo Bagaksel. 2 Horn til By- og Landevejskørsel. Automatisk Servo Bremse paa hvert Hjul. Kardan Haandbremse. Motoren ophængt i Gummiblokke. Chassiet ophængt i 4 lange, halv-eliptiske Fjedre monteret med gummiisolerede Fjederbolte, som ikke fordrer nogen Smøring. Tecaletit Smøring af Chassiet. Citroën Universal Kuffert (System Coquille) med Reservehjulsholder. 5 Hjul monteret med Michelin Ballongummi 14×45. Store forcromede, elektriske Lygter til By- og Landevejskørsel. Baglygte med Stopsignal. Loftbelysning. Dobbelt Vinduesvisker. Dobbelt Sikkerhedslaase i Dørene. Indstilleligt Vindspejl med Centralskrue. Forcromet Kølerjalousi med Termostat. Net til Vejkort i de lukkede Modeller. Orienteringsspejl. Gardin ved Bagruden, som kan betjenes fra Førersædet. Indvendig belyst Grand Luxe Instrumentbrædt med Uhr, Speedometer, Benzinmaaler, Oliekontrol, Amperemeter, Termometer, Kontrollamper for Tænding og Belysning. Specielle Kofangere og Støddæmpere for og bag. Forcromede Hjulskapsler. Ekstra lange Bagskærme. Alle Metaldele er forcromede. Sikkerhedsglas i Vindspejl og alle Ruder. Komplet Værktøjsmappe.

Kort Chassis: Akselafstand 2,96 m. Sporvidde 1,42 m.  
Langt " " " 3,13 m. " " 1,42 m.

Ret til Forandring i Specifikationen forbeholdes.

## CITROËN FORHANDLERE I DANMARK

Aalborg	<i>Auto-Centralen v. K. Th. Nyborg</i>
Aarhus	<i>J. F. Hedegaard</i>
Holte	<i>E. Christiansen</i>
Kerteminde	<i>P. M. Pedersen</i>
Klippinge	<i>Svend Schmidt</i>
Kolding	<i>Kolding Cykle Lager</i>
Køge	<i>Chr. Jensen</i>
Nykøbing F.	<i>Martin R. Olsen</i>
Næstved	<i>C. Bisgaard</i>
Odense	<i>H. P. Larsen</i>
Ringsted	<i>J. P. Jensen</i>
Roskilde	<i>Aage Damsgaard-Hansen</i>
Skelskør	<i>C. Chr. Frederiksen</i>
Skive	<i>P. Thorsten Petersen</i>
Slagelse	<i>Chr. Snegaard</i>
Stege	<i>Chr. Jacobsen</i>
Struer	<i>M. Koustrup</i>
Svendborg	<i>Jens Moses</i>
Søllested	<i>M. Mortensen</i>
Thisted	<i>Th. Pedersen &amp; Fabrik. „Nordthy“</i>
Thoreby	<i>Brd. Clausen</i>
Vejen	<i>K. I. Knudsen</i>
Sønderjyll.	” ”
Vejle	<i>Vejle Auto-Service v. Brdr. Stemming</i>
Viborg	<i>Rasmus Havn</i>
Viskilde	<i>L. K. Nielsen</i>

AUTOMOBILES  CITROËN A/S

KØBENHAVN

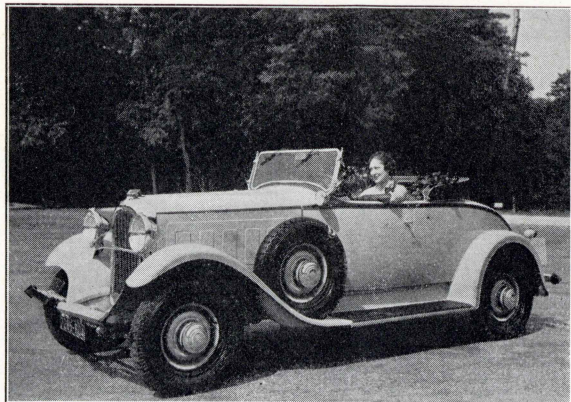
Fabriken, Hovedkontorerne og Reparationsværkstedet: Sydhavnen, København V. Telefon 4819

Udstillingslokale og Indenbysalg: Vesterbrogade 9 B. Telefon 2106 - 2107

Vort Reparationsværksted og Service Station (Annekset) er aabne alle Hverdage fra Kl. 6 Morgen til Kl. 11 Aften

A/S L. IHRICH. KBHVN.





ROADSTER C 6 G

Forsæder og elegant *Plysch Indtræk* af den fineste Kvalitet uden Pristillæg. Universal Coquille Kuffert kan leveres til alle Modeller mod et meget moderat Pristillæg. Reservehjul i venstre Forskærm paa den 7-Personers „Familiale“. C 4 G er saaledes nu blevet ligesaa smuk og komplet udstyret, som den elegante Citroën C 6, og den større, kraftigere vibrationsfri Motor gør Vognen meget behagelig og let at køre.

## Den 6 cylindrede 50 HK C 6 G

I Løbet af 1931 lancerede Citroën paa sit 6-cylindrede Chassis en Luksusvogn, kaldet *C 6 L*, „Citroën Grand Luxe“, med et Udseende og et Udstyr, som kunde tilfredsstille de mest fordringsfulde Automobilkendere. Denne Vogn fik en stor Succes, ogsaa i Danmark, og de faa Eksemplarer af Vognen, som kunde faas fra Fabriken, er umiddelbart blevet solgt til danske Købere.

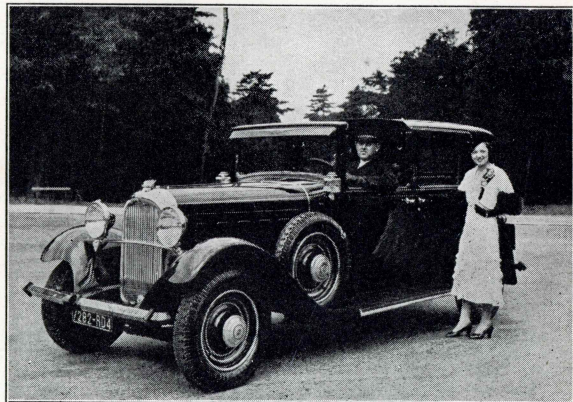
Den nye Citroën *C 6 G* faar nu samme Udseende og samme Udstyr som *C 6 L*; men Prisen bliver stærkt *reduceret*.

Den 6-cylindrede Citroën *C 6 G* er nu med sin større, kraftigere og langsomt roterende Motor en Luksusvogn „par excellence“. Den

store Akselafstand, de nye, længere Forfjedre, den nye Bendix automatiske Servo-Bremse paa hvert Hjul, de mange andre Forbedringer, som er indført paa Vognen med Hensyn til øjeblikkelig Start og kraftigere Acceleration kan tilfredsstille de mest kræsnе Automobilkendere.

Der findes næppe i Dag en Vogn paa Markedet, hvis Udstyr svarer til det *Luksus-Udstyr*, som *C 6 G* har. Vi nævner bl. a. foreromet Kølerjalousi med Thermostat. Store, kraftige Lygter. Motorhjælm med bevægelig Klap for Lufttilførsel. Central Vinduesregulering paa Vindskærm. Foreromede Parkerings-Lygter. Nyt og meget elegant Instrumentbrædt med det mest komplette Instrumentudstyr. Stor Rejse-Universal-Kuffert. Reservehjul i Forskærmen paa den 7-Personers „Familiale“. Ny og moderne Type Kofangere. Nye, særlig holdbare og elegante Trinbrædder, samt ny, ekstra lange Bagskærme. Bevægeligt Armlæn i Bagsædets Ryg. Splintfrit Glas i Vindspejl og *alle* Ruder.

Et Blik paa Vognen: den dybe, smukke Lakering, de mange foreromede Dele, de brede, komfortable Sæder med Indtræk af den bedste Kvalitet og den smagfulde Indretning af hver Detaille giver ubetinget det Indtryk, at *C 6 G* er en Vogn af høj Klasse bygget af Europæere for europæisk Smag.



COUPÉ DE VILLE C 6 G

# i 1932 bør De k

## Hvorfor?

Citroën naaede i Løbet af faa Aar Tredie-Pladsen blandt de Automobilmærker, som sælges i Danmark. Dette er opnaaet takket være Vognens Kvalitet og Økonomi i Drift og takket være den *Service* til Kunderne, som har været og stadig er et af de Punkter, paa hvilke Citroën Fabriken ønsker at gøre sine Kunder fuldt tilfredse.

Vi vil paastaa, at Citroën 1932 giver Dem *Maksimum af Kvalitet* til en *Minimum af Pris*.

Hvis De sammenligner en C4G eller en C6G med andre billigere eller dyrere Mærker, vil De se, at **Citroën er kraftigere end de fleste Vogne.**

Citroën er solidere *konstrueret* end nogen anden Vogn i sin Prisklasse og solidere end mange Vogne i højere Prisklasser. Den er bygget til at vare og til haardt Brug og ikke med det for Øje at opnaa den laveste Fremstillingspris.

Chassisrammen, som er  $3\frac{1}{2}$  mm tyk, har en Højde af 200 mm, eller ca. det dobbelte af, hvad de lette, prisbillige Vogne har. Den har 8 Traverser, medens et stort Antal amerikanske Vogne kun har 4.

En amerikansk Undersøgelse har vist, at Citroën er en af de 3 Automobilfabrikker, som anvender de bedste Staalkvaliteter.

Fra de svære, kraftige Fuldballon Ringe til Kuglelejerne, som alle er af Mærket *SKF*, og til det luksuøse Udstyr og Instrumentmontering er alt Kvalitet og Soliditet uden Tanke om Besparelse.



## 7- Personers

De 7-Personers Citroën-Vogne er grundet paa deres Rummelighed, Komfort og Driftsøkonomi blandt de populæreste Vogne i Danmark. De leveres paa saavel 6-cyl. som 4-cyl. Chassis.

# øbe CITROËN



## Citroën Vognene har bedre Landevejsegenskaber

Det ekstra lange Chassis og den rigtige Fordeling af Vægten samt Affjedringen, som *er ganske enestaaende* paa daarlige Veje og afgjort de andre Vogne overlegen, bevirker, at Vognen ligger ualmindelig godt paa Vejen. Af den Grund bliver Middelhastigheden paa en længere Tur større med en Citroën end med enhver anden Vogn, som ikke har denne Stabilitet paa Vejen.

## Citroën byder paa en enestaaende Kørselssikkerhed

Til disse ovennævnte Egenskaber kommer de 4 automatiske, fast indstillede Servo-Bremser, som standser en C 6 G paa 13 Meter ved en Hastighed af 50 km, de ny Fuldballonringe af stor Dimension, som er af hidtil ukendt Holdbarhed og først og fremmest Citroën Staalkarosseri af „Mono-pièce“ Konstruktion, som udgør et Hele med Chassiet. Citroën byder derfor i en ganske enestaaende Grad Sikkerhed og Garanti mod Landevejenes og Bytrafikkens Kørselsrisiko.

Alle Kendere, som prøver en Citroën Vogn, udtaler, at de ikke i nogen anden Vogn i den Grad har haft Følelsen af at have Herredømmet over Vognen.

## Citroën er Indbegrebet af fransk Smag

Citroën Vognen er eksklusiv og adskiller sig fra Mængden ved sine rene Linier. Dens Indtræk, Tilbehør, Tæpper og alle Karosseridetailler bærer Præg af udsøgt Smag.

*Familiale C 6 G*

Fælles betegnelsen for disse Vogne „FAMILIALE“ er kendt overalt i Landet, hvor Navnet er lovbeskyttet af Citroën-Fabrikerne.



## Den økonomiske Vogn par excellence

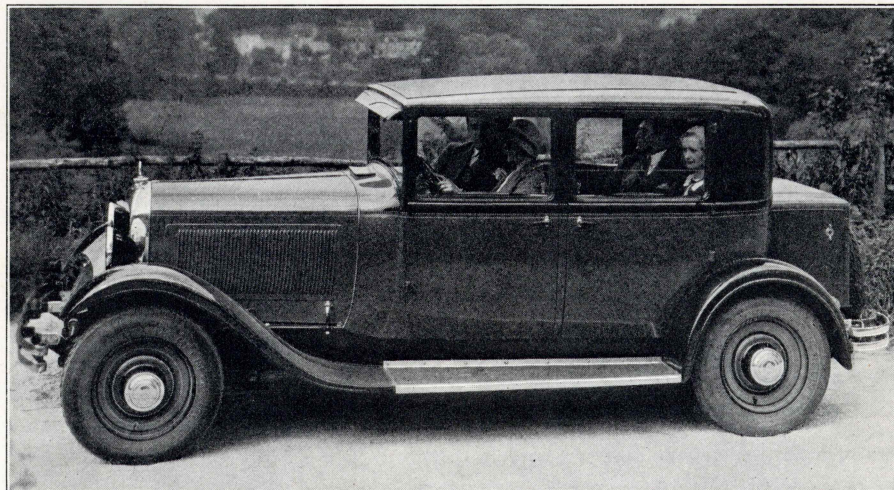
Hos det danske Publikum er Citroëns Økonomi i Drift dog først og fremmest Grunden til Vognens stadig voksende Popularitet. I København, hvor der gaar ca. 600 Citroën Drosker og Lillebiler, regner man almindeligvis med, at en Citroën giver ca. 1000 Kr. mere Fortjeneste om Aaret end andre Vogne. Derfor vinder Citroën stadig større og større Udbredelse blandt Automobil-Ejere. De franske Ingeniørers Bestræbelser har iaar været at bevare og udvikle denne Økonomi. C4G og C6G turde derfor være endnu mere økonomiske i Drift end sine Forgængere.

## Salgsorganisation og Service

Citroëns Salgsorganisation er en af de faa i Danmark, som maaltbevidst arbejder for at skabe en Kreds af tilfredse Kunder omkring sit Mærke. Ingen Forhandlerstab i Danmark byder paa mere Stabilitet, idet den Aar efter Aar vedbliver at forhandle de Vogne, som gaar under *ét Navn og ét Flag*: CITROËN. Det kommer Kunderne til Gode i Form af sunde Forretningsprincipper, god Service og godt Samarbejde.

Citroën Forhandlerne overalt i Europa danner en Kreds af virkelige Venner, til hvem enhver Citroën Ejer i fuld Tillid kan henvende sig, og som ikke sparer sig noget Besvær for, at Citroën-Ejerne skal blive tilfredse.

I 1931 har Citroën faaet første Præmie paa Skønhedsstævner i Paris (Bois de Boulogne), Nizza, Ostende, Baden Baden, Warschau og fl. a. Steder



Sport Sedan  
C4G  
paa langt Chassis  
med Akselafstand  
2,98 m

*Vi køber Deres brugte Vogn  
og sælger Dem en ny*

# Citroën

Hvis De ejer en af de billige Vogne, vil vi købe den af Dem til dens fulde Salgsværdi, og De vil for en meget ringe Byttesum kunne faa en smuk, europæisk Kvalitetsvogn med al den Komfort og den særprægede Elegance, der kendetegner Citroën Vognen.

Hvis De ejer en stor, dyr Vogn, saa bør De bestemme Dem for en C6G i den ny Luksusudførelse, den vil nemlig give Dem absolut samme Kørselskomfort og Elegance som de store og dyre Vogne, men til en helt anden Pris. Den vil i Fremtiden reducere Deres store Udgifter til Skat, Gummi, Benzin, Olie o. s. v., som gør Kørsel med saadanne Vogne alt for kostbar. Mange har af den Grund købt Citroën i Aar, og de er fuldt tilfreds.

Henvend Dem til os eller til en af vore Forhandlere, der med Fornøjelse vil give Dem et godt Tilbud paa en af vore nye Citroën „G“ Modeller.

AUTOMOBILES CITROËN A/S



**CITROËN**

**PRISLISTE No. 29**

**DANMARK**

*Priser af Fabrik København*

---

**PERSONVOGNE**

**C4 C6**

**G**

**AUTOMOBILES CITROËN <sup>A/S</sup>**

**KØBENHAVN**

# CITROËN

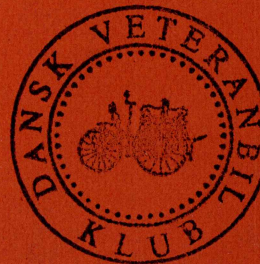
TYPE	Pris exclusive Omsætn.	Pris inclusive Omsætn. og Leve- ringsomk.	Eff. H. K. ca.	Aksel Afstand	Gummi Ballon
<b>Model C 4 G „Junior“ 4 Cylindre</b>	Kr.	Kr.		m	
Sedan, 4 Dør, 4 Pers. ....	4.150	<b>4.980</b>	30	2,78	13×45
<b>Model C 4 G — 4 Cylindre</b>					
Roadster, 2 Pers. de Luxe .....	5.500	<b>6.625</b>	35	2,78	13×45
Sedan, 5 Pers. ....	4.875	<b>5.850</b>	„	„	„
Cabriolet, 2 Pers. ....	5.500	<b>6.625</b>	„	„	„
Coupé, 2—4 Pers. ....	5.500	<b>6.625</b>	„	„	„
Sport Sedan (Berline) 5 Pers., med Kuffert. ....	5.320	<b>6.400</b>	„	2,98	14×45
7 Personers Familiale med Bagage- bærer .....	5.600	<b>6.750</b>	„	„	„
7 Personers »Familiale—Limousine« med Bagagebærer .....	5.840	<b>7.050</b>	„	„	„
Chassis, komplet, langt (med Ko- fangere) .....	4.250	—	„	„	„
<b>Model C 6 G — 6 Cylindre</b>					
Sedan, 5 Pers. med Kuffert .....	6.400	<b>7.750</b>	50	2,96	14×45
Cabriolet, 2 Pers. ....	6.700	<b>8.125</b>	„	„	„
Coupé, 2—4 Pers. ....	6.700	<b>8.125</b>	„	„	„
7 Personers Familiale med Bagage- bærer .....	6.850	<b>8.310</b>	„	3,13	„
7 Personers »Familiale-Limousine« med 2 Reservehjul og Bagage- bærer .....	7.350	<b>8.950</b>	„	„	„
Chassis, komplet, langt (med Ko- fangere) .....	5.350	—	„	„	„

*Samtlige Modeller leveres med Kofangere, Firehjuls Servo Brems'er, monteret Reservehjul m. Gummi samt komplet Udstyr og Værktøj.*

*Alle Priser er af Fabrik København incl. Leverings-Omkostninger. — Denne Prisliste, som gælder fra 11. April 1932, er uden Forbindende og kan ændres uden Varsel.*



**Citroëns**  
**Financierings-System**  
gør det overkommeligt for  
de fleste at anskaffe sig en  
Citroën Vogn paa fordel-  
agtige Betalingsvilkaar  
med Afbetaling over 12  
og 18 Maaneder.



A/S L. IHRICH . KØBHVN.



**CITROËN**

**PRISLISTE No. 29**  
**DANMARK**

*Priser af Fabrik København*

**PERSONVOGNE**



**AUTOMOBILES CITROËN A/S**  
**KØBENHAVN**