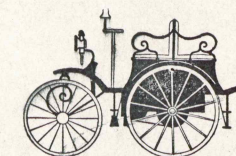


De nye **WILLYS** *Automobiler*

**WILLYS SIX
WILLYS BIG SIX**

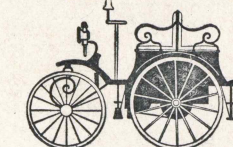


DANSK VETERANBIL KLUB

LØPPENTHIN & FEILBERG

FREDERICIAGADE 25

TELF. 14825 - 11167



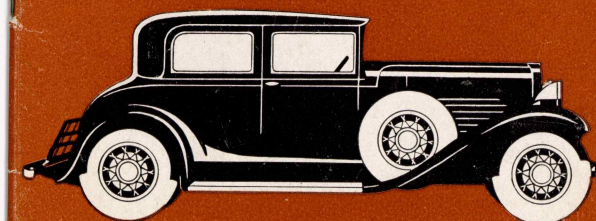
DANSK VETERANBIL KLUB

FRA K. KISLING 8-3-1972

SEKSERNE

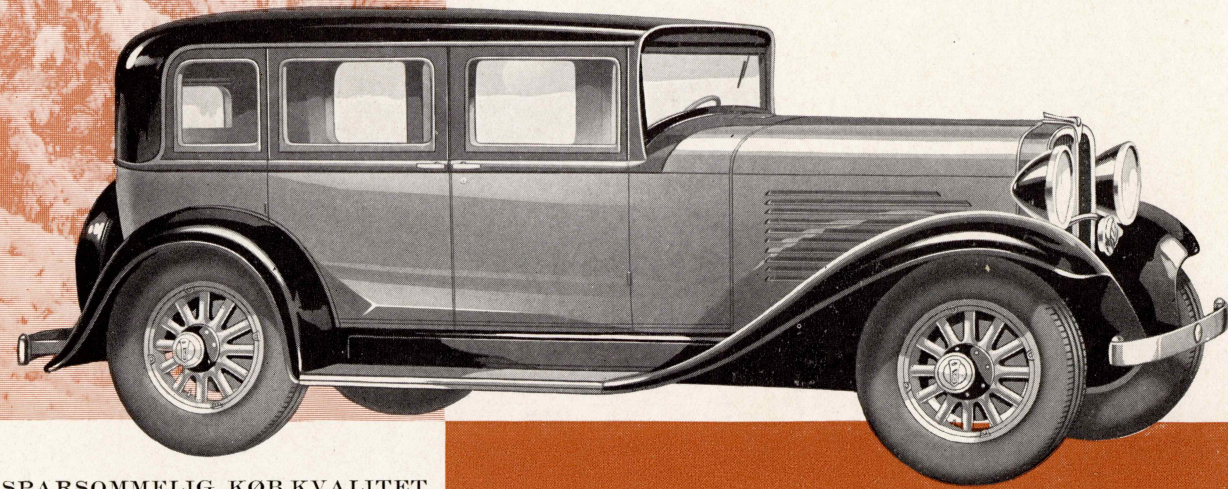
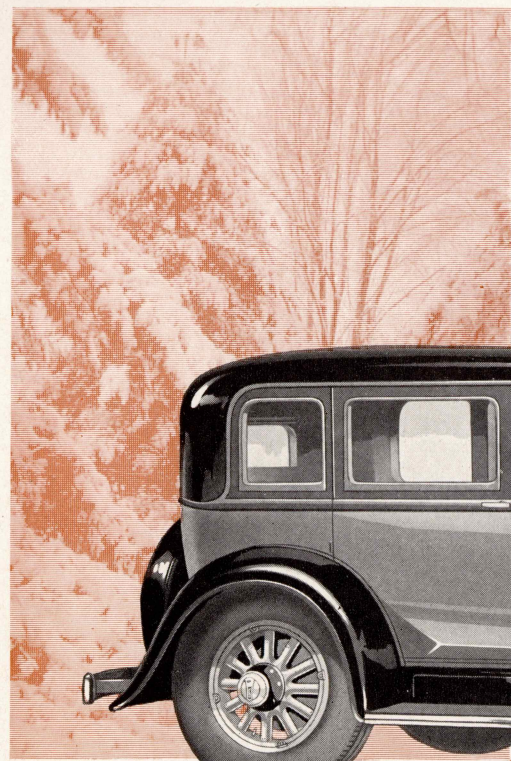
SEKSERE
OTTERE
KNIGHTS
LASTVOGNE

1931



WILLYS SIX Sedan

Pr 5.200

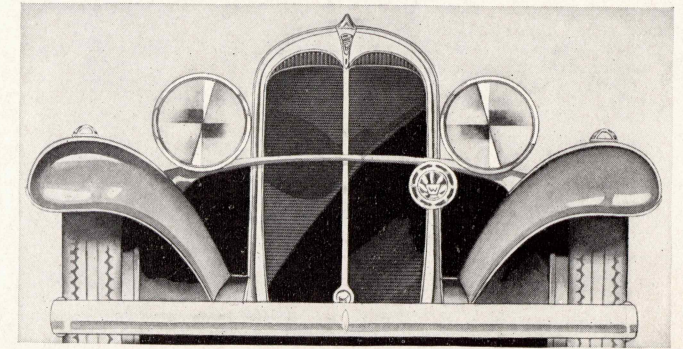


VÆR SPARSOMMELIG, KØB KVALITET

Mesterlig Udførelse, Skønhed og Kvalitet til rimelig Pris

■ De nye Willys Automobiler repræsenterer den største Værdi, som Willys Overland i sin 24-årige Fabrikation af fine Automobiler har tilbudt. Det er ikke overdrevet at sige, at Vogne af en saa fin Kvalitet, af saa kunstnerisk Tegning og saa fin Udførelse aldrig før er blevet tilbudt Publikum til saa lave Priser.

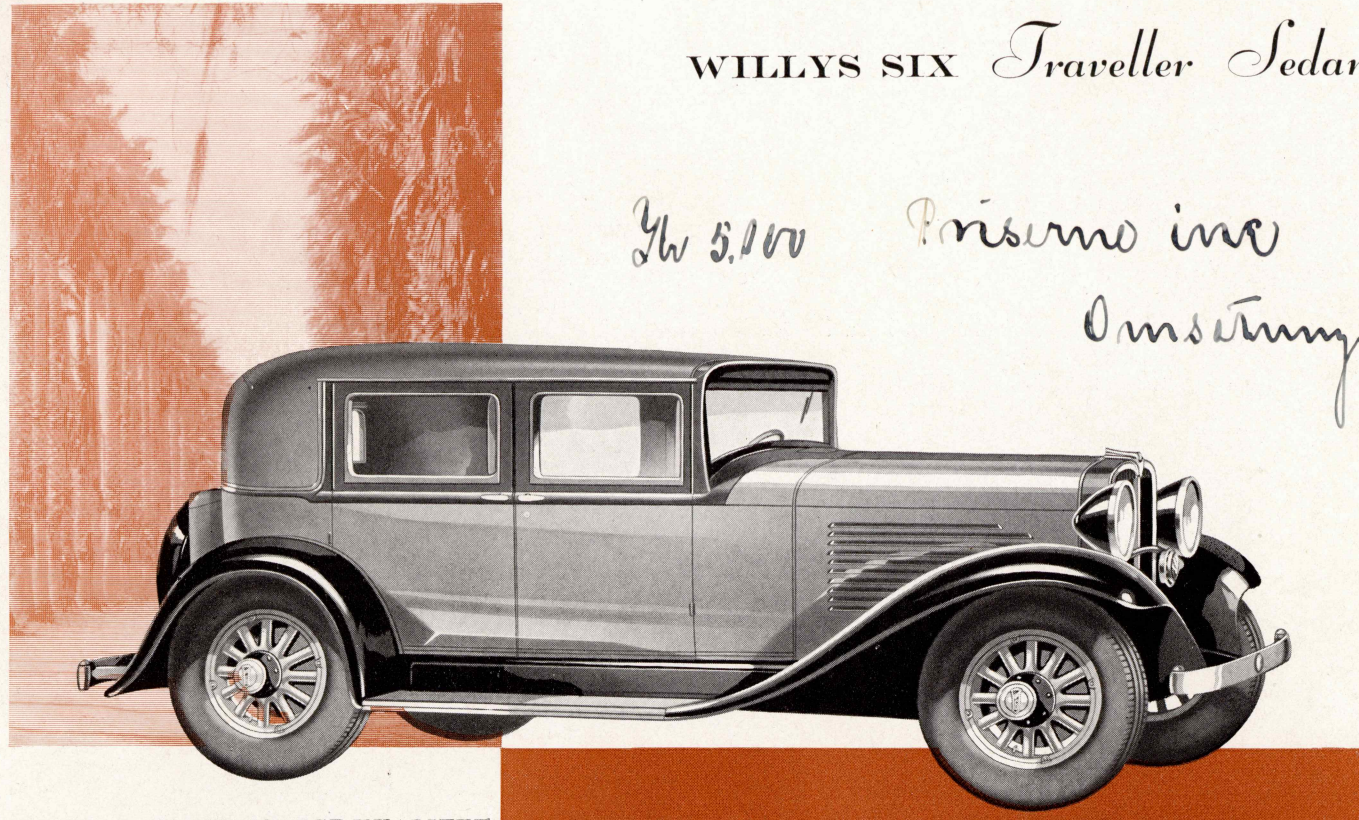
I Virkeligheden kan De for det en »Firer« koster opnaa bedre Kørsel, større Rummelighed, og den nye Willys Six' fremragende Ydelse. Den bedre Kvalitet og større Værdi fremgaar tydeligt af over 50 nye Egenskaber.



Kun en Fabrik, der sidder inde med lang Erfaring, stor Kapital og alle mulige Hjælpemidler, vilde kunne fremstille saa fremragende Vogne som den nye Willys Six — og sælge dem til saa rimelige Priser.

WILLYS SIX *Traveller Sedan*

Yh 5.100 *Prisene inde*
Omsætning af

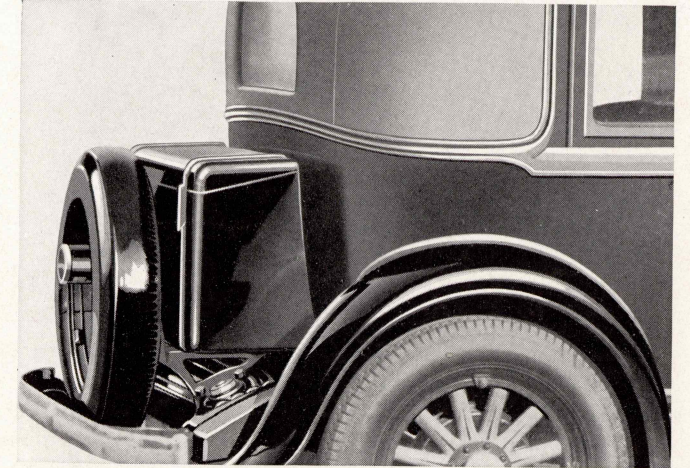


VÆR SPARSOMMELIG, KØB KVALITET

Alle Modellerne forsynes med splintfrit Glas i alle Ruder
for en meget lille ekstra Pris.

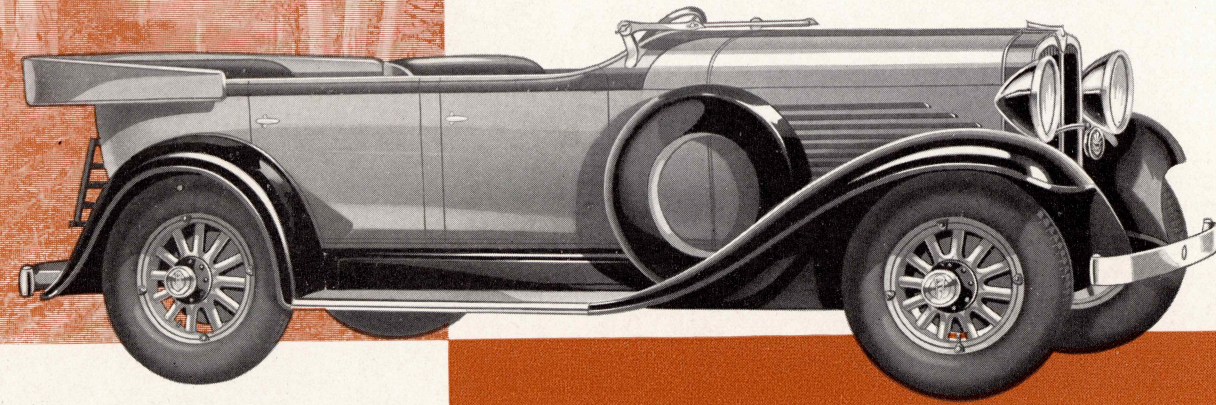
■ Statistiken viser, at over 70 % af alle Motor Ulykker skyldes splintret Glas. I Willys Six kan splintfrit Glas faas over det hele — alle Vinduer og Vindspejle paa enhver Karosseritype. Denne Beskyttelse kan man opnaa mod en ringe Ekstrapris. Dette er første Gang, nogen Fabrik har forsynet saa prisbillige Vogne som 1931 Willys Six med splintfrit Glas overalt. Willys Overland har et velfortjent Ry for at indføre kostbare Sikkerhedsforanstaltninger paa det billige Marked. Et tidligere Eksempel var Fire-Hjuls Bremsere. Det er vor Overbevisning, at en Køber — uden Hensyn til den Pris han betaler — er berettiget til enhver Sikkerhedsforanstaltning, som den mo-

Kuffert kan monteres paa Club Sedanen mod en ringe ekstra Betaling



derne Ingeniørkunst har opfundet. De vil altid finde Willys Automobilerne forud i teknisk Henseende.

WILLYS SIX *Touring*



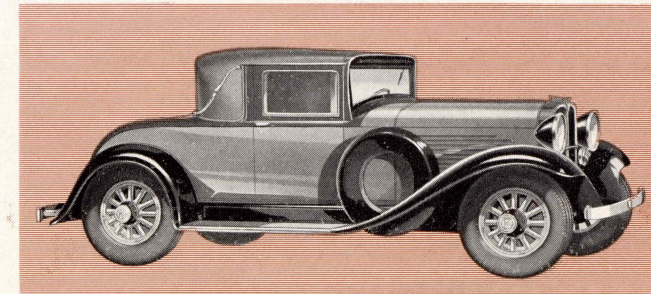
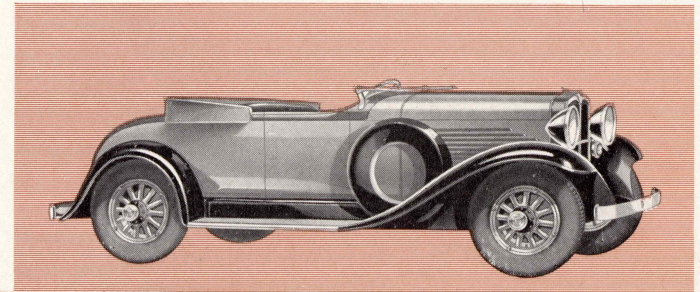
VÆR SPARSOMMELIG, KØB KVALITET

Den største Værdi, vi har tilbudt i de 24 Aar, vi har eksisteret

Willys Six Roadster

■ Ved første Øjekast vil man blive opmærksom paa den nye Willys Six' elegante Linier, der er lave, yndefulde og rene samt Vognenes charmerende Farvesammensætninger. Læg Mærke til Touringens store Karosseri, brede Døre, bevægelige Førersæde og

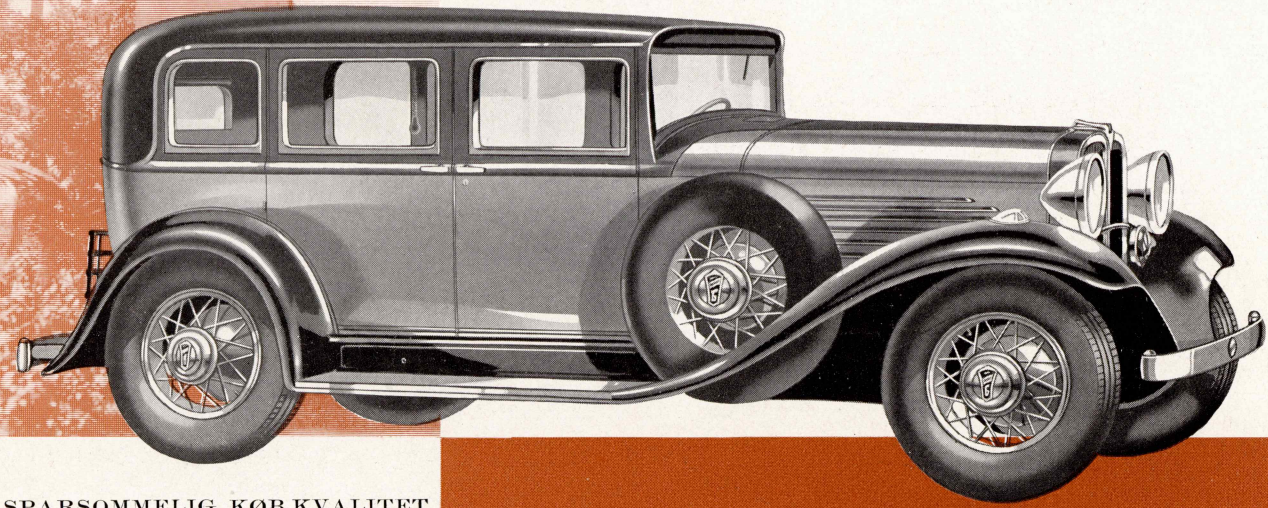
Willys Six Doktor Coupé



store Torpedo Ventilator, alt dette giver større Komfort og mere Nytte, idet Reservehjulet er monteret i Forskærmen og Bagagebæreren bag. Det Indre i de lukkede Vogne er luksuøst polstret med svært Klæde eller en fin Kvalitet Plyds.

Willys Big Six DE LUXE Sedan

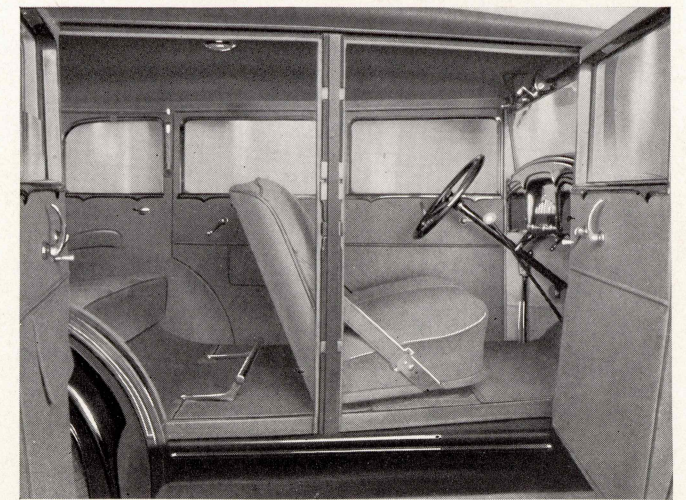
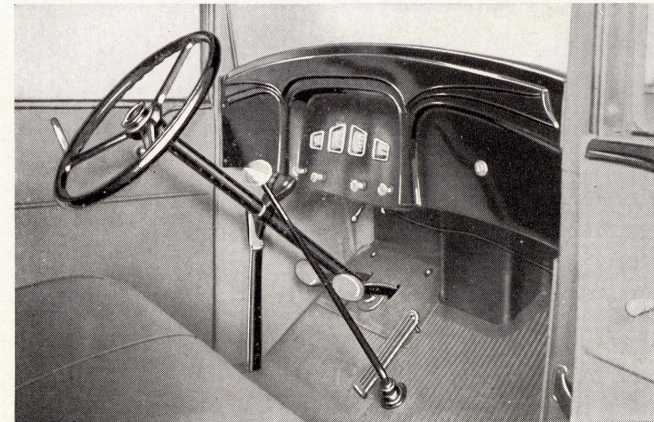
Pr. 6400



VÆR SPARSOMMELIG, KØB KVALITET

Ejeren vil være stolt af sin Vogn, fordi den giver varig Tilfredshed

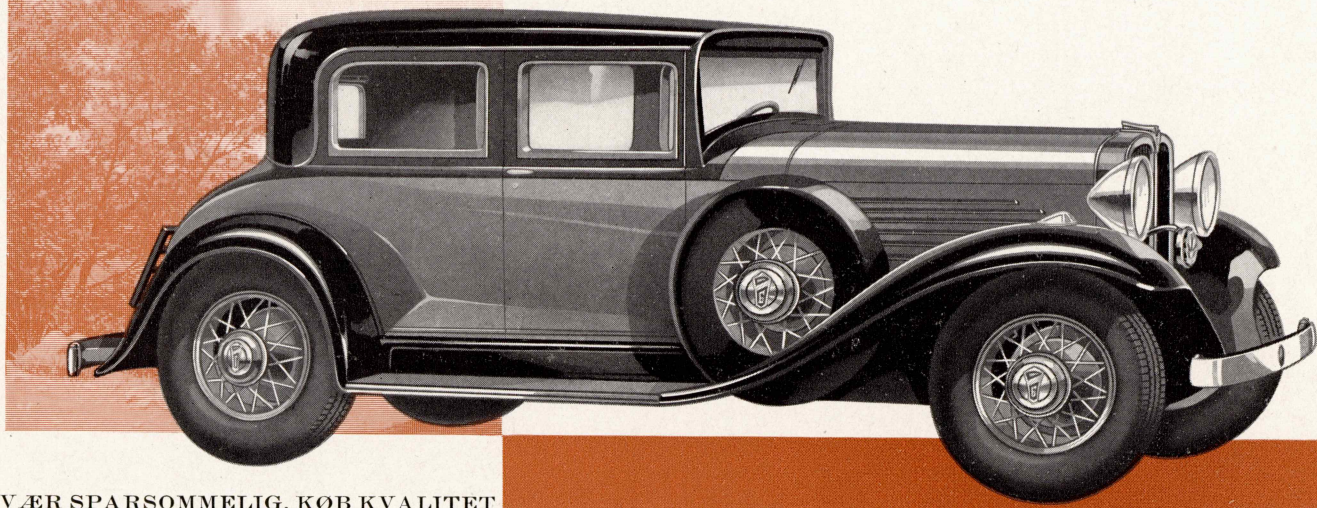
■ Førersædet i den nye Willys Big Six Sedan er ualmindelig rummeligt og komfortabelt. Det polstrede Sæde kan indstilles efter Behag, og Ryggen er saa meget skraanende, at det er behageligt. En



anden stor Behagelighed er den indstillelige Ratsøjle. Det store Bagsæde er rigelig stort nok til bekvemt at rumme tre Passagerer.

Willys Big Six Victoria Coupé

kr. 6400.

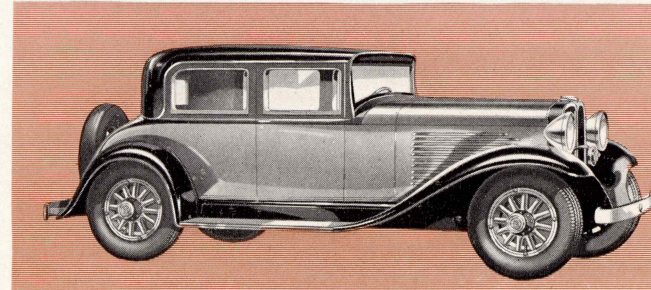


VÆR SPARSOMMELIG, KØB KVALITET

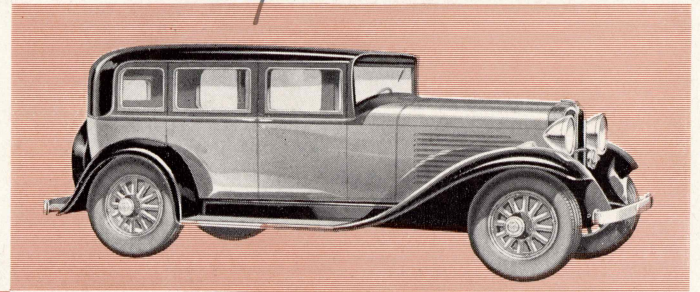
Dens Udseende er et Udtryk for god Smag og største Sikkerhed

■ Det vigtigste Formaal med denne nye Vogn har været at udstyre den med større og bedre Kørsels-
bekvemmeligheder end dem, de billige Vogne er i
Besiddelse af. Vi har allerede omtalt de bredere og
rummeligere Karosserier, men der er ogsaa mange
mekaniske Forbedringer, som forhøjer Kørselsglæ-

Willys Big Six Standard Victoria Coupé

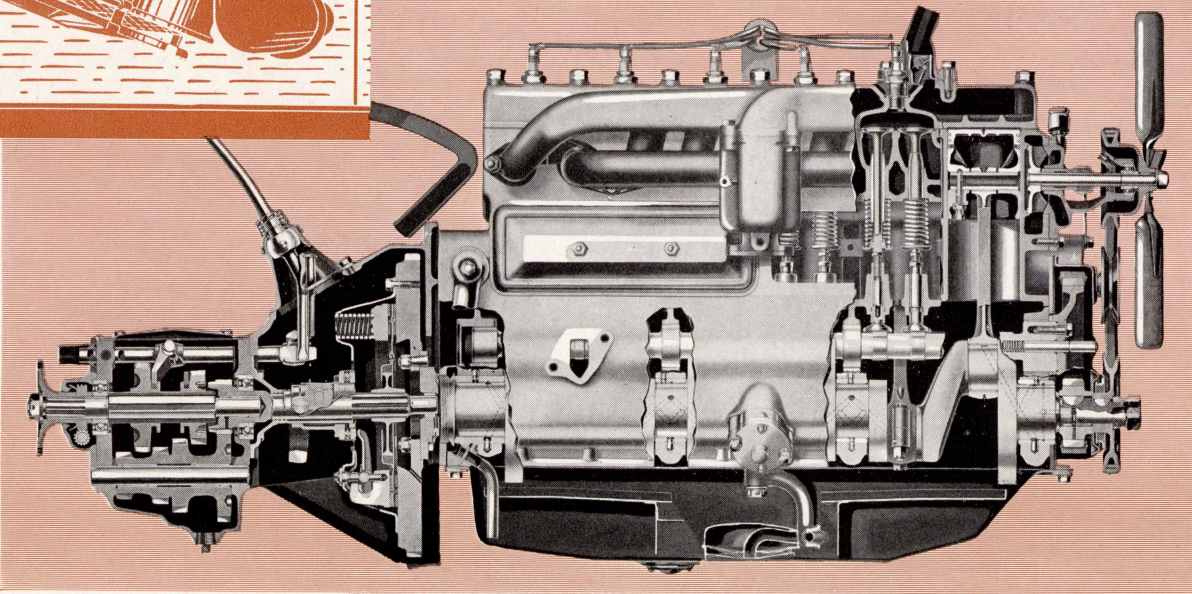
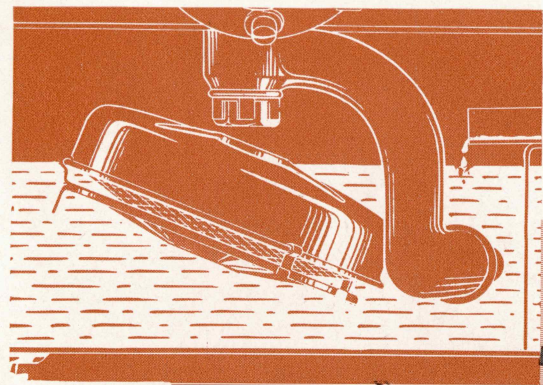


kr. 5900. Willys Big Six Standard Sedan



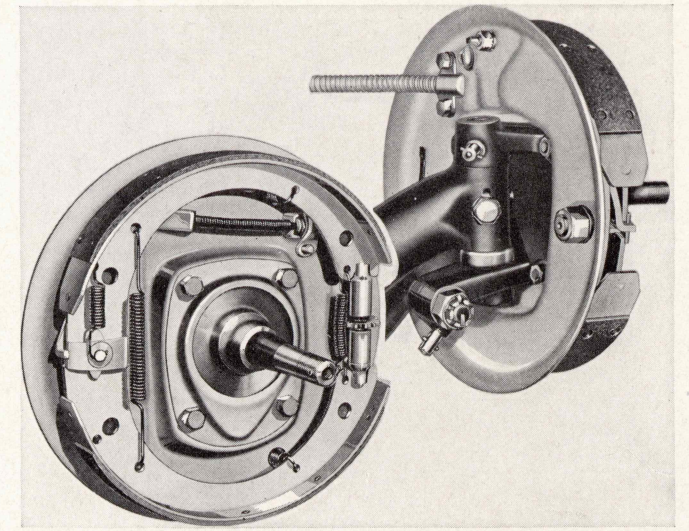
den. Den nye Willys Six har længere og mere el-
stiske Fjedre samt fire hydrauliske Støddæmpere af
en forbedret Type. Den dobbelt-forsænkede Chassis-
ramme bevirker, at Vognen ikke hælder saa meget
i Sving omkring Hjørnerne, og derfor kører mere
sikkert.

Forbedret Ingeniørteknik



Giver fuldkommen Kørsel -

■ Den store, stærke Motor arbejder støt og er økonomisk i Brugen af Benzin og Olie. Den kan køre over 70 miles i Timen, og indtil 45 i andet Gear. Den er gummiisoleret mod Vibration og har tillige en svær afbalanceret Krumtapaksel. »Float-O« Olie Systemet er en væsentlig Fordel. Det sikrer Tilførslen af ren Olie til Motoren fra den øverste Olie i Beholderen. De store Firehjuls Brems er af Bendix Duo-Servo Typen og har Kabel- og automatisk Udligner for derved at opnaa det størst mulige ensartede Bremsetryk ved ringere Pedaltryk. Dette nye Kabelsystem fjerner den Raslen,



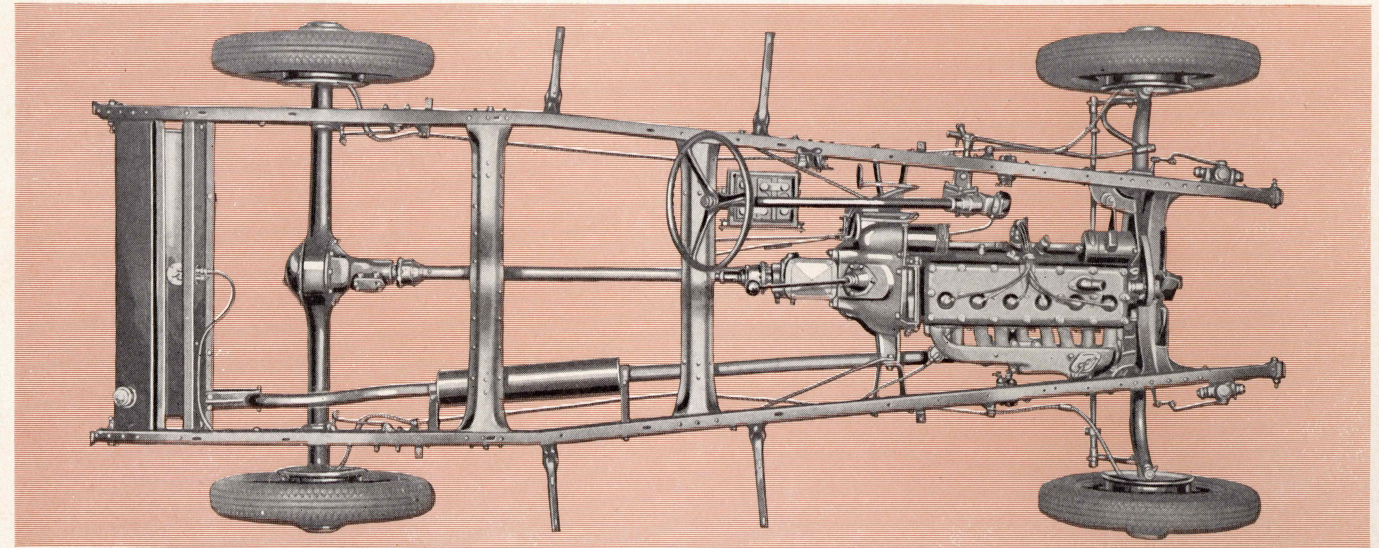
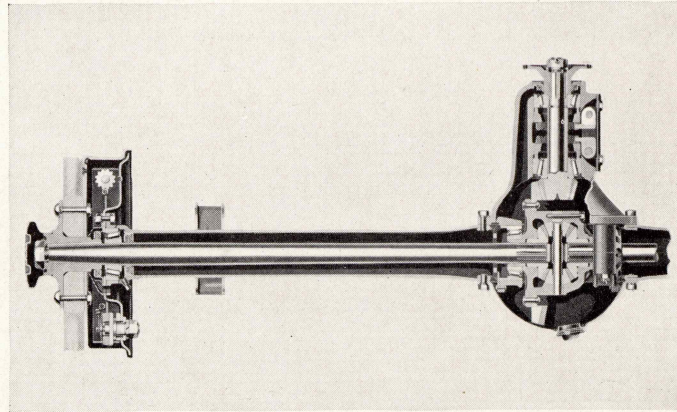
som mindre moderne Konstruktioner lider under. Willys Six giver Dem ogsaa Behageligheden af »Fingerspids-Kontrollen« - en Knap i Midten af Rattet, som kontrollerer Start af Motoren og betjener Lyset og Hornet.

MODERNE

mekaniske Opfindelser

■ Blandt de mange mekaniske Forbedringer, som findes paa den nye Willys Six, er den nye Bagaksel, som her er afbildet; alle støbte Forme er undgaaet, saaledes at den nye Aksel udelukkende er af Staal. Dette giver den mere Styrke og Modstandsdygtighed. Da den nye Aksel ogsaa er lettere, bliver den ufjedrede Vægt derved reduceret, hvilket forbedrer Kørslen. Andre typiske Eksempler paa Willys Overlands stadig fremskredne Teknik viser sig gennem den nye og bredere Sporvidde — $58\frac{1}{4}$ "", som giver større Stabilitet, bedre og mere sikker Kørsel; den dobbeltforsænkede Chassisramme med fem stærke Tværdragere; Benzintanken, som rummer 49 Liter, og er fuldstændig dækket med en Staalplade for at

danne den smukkeste Afslutning; de forstærkede Stivere til Forskærmene; forbedrede Støtter til Reservehjulet; Trinbræt af Staal med Chromium Kanter med forstærkede Afstivninger. Forstærkede buede Projektørstøtter. Skjulte Ledninger til Lamper og Horn. Køleren har en større Overflade og er anbragt paa Chassiets Side-Drage, hvilket gør det hele stærkere og forhindrer Raslen.



DET STÆRKE CHASSIS PAA DEN NYE WILLYS SIX

■ Willys Six Chassiset af Aargang 1931 er et Mesterstykke af moderne Ingeniørkunst. — Det er tegnet af Fagfolk og solidt bygget. Det betyder et stort Fremskridt fremfor andre billige Vogne.

Den dobbeltsænkede Chassisramme giver lavtliggende Tyngdepunkt. Flangerne er brede, og Chassisrammen betydelig sværere.

SAMMENTRÆNGTE SPECIFIKATIONER

WILLYS SIX

BREMSER: Firehjuls Bendix fuldt indkapslede, „Duo-Servo“ Typen med Kabelkontrol. Haandbremsen virker paa alle fire Hjul.

KOBLING: Indstillelig, enkelt Tørplade Kobling.

KØLESYSTEM: Celletype Køler. Pumpe-Cirkulation, thermostatisk Kontrol. Kølesystemet rummer 12,7 Liter.

ELEKTRISK SYSTEM: Auto-Lite. 6 Volt Dynamo og Start-Motor. U. S. L. Batteri. Enkelt Ledningssystem. Bendix-Drev for Selvstarter. „Fingerspids-Kontrollen“ i Midten af Rattet betjener Lyset og Hornet samt starter Motoren.

MOTOR: 6-cylindret, „L“ Typen med Firepunkts gummiisoleret Op-hængning. Slebne Cylindervægge. 4-Lejet afbalanceret Krumtapaksel. Cylinder-Boring: $3\frac{1}{4}$ " (82,5 mm). Slaglængde: $3\frac{7}{8}$ " (98,4 mm). S. A. E. H.K. 25-35. Virkelige H.K. 65 ved 3400 r. p. m. Lydløs Fordelerkæde. Benzinfilter og Luftrensere. Brandsikker Anordning.

UDSTYR: Hydrauliske Støddæmpere for og bag. Automatisk Vinduesvisker. Førerspejl, kombineret Stop- og Baglygte, kraftigt Vibrator-Horn anbragt foran Køleren. Speedometer, Olietrykviser, Ampèremeter, hydrostatisk Benzinviser, smukt anbragt paa Instrumentbordet. Loftsbelysning. Alemite Pres-Pumpesmøring for Chassiset. Komplet Værktøjsæt. Splintfrit Glas, Kalecheovertræk paa Touring og Roadster samt Overtræk til Reservedækket og Bagagebæreren kan faas til en ringe Ekstrapris.

BENZINSYSTEM: 49 Liter. Benzintank bag. Benzinpumpen drives af Knastakslen og er forsynet med Filter. Tillotson Pumpetype Karburator med Forvarmningsindsugning.

TÆNDING: Haandreguleret halvautomatisk System med dirkefri Tændingslaas.

SMØRING: Fuldtryks-smøring til Krumtapakslen, Plejstængerne, Hovedlejerne og Fordelerkæden. Direkte Udsprøjtning over Stemplerne, Cylindervæggene og Ventilmechanismen.

FJEDRE: Halv-elliptiske, af Chrome Vanadium Staal. Forfjedrene er 36" (91,4 cm) lange, Bagfjedrene $49\frac{3}{4}$ " (126 cm). Tryon indstillelige Fjedrelasker.

STYRING: Halvaflaaset Snekke- og Snekehjulsstyring. Ratsøjlen indstillelig. Rattet er af hærdet Gummi, 17" (43 cm) i Diameter, staalearmeret, 3 Egere.

TRANSMISSION: Standard. 3 Gear frem og 1 bak.

HJUL: Naturtræ med Reservefælg-Holder. Hjulafstand 110" (279 cm).

WILLYS BIG SIX

BREMSER: Firehjuls Bendix fuldt indkapslede, „Duo-Servo“ Typen med Kabelkontrol. Haandbremsen virker paa alle fire Hjul.

KOBLING: Indstillelig, enkelt Tørplade Kobling.

KØLESYSTEM: Celletype Køler. Pumpe-Cirkulation, thermostatisk Kontrol. Kølesystemet rummer 12,7 Liter.

ELEKTRISK SYSTEM: Auto-Lite. 6 Volt Dynamo og Start-Motor. U. S. L. Batteri. Enkelt Ledningssystem. Bendix-Drev for Selvstarter. „Fingerspids-Kontrollen“ i Midten af Rattet betjener Lyset og Hornet samt starter Motoren.

MOTOR: 6-cylindret, „L“ Typen med Firepunkts gummiisoleret Op-hængning. Slebne Cylindervægge. 4-Lejet afbalanceret Krumtapaksel. Cylinder-Boring: $3\frac{1}{4}$ " (82,5 mm). Slaglængde: $3\frac{7}{8}$ " (98,4 mm). S. A. E. H.K. 25-35. Virkelige H.K. 65 ved 3400 r. p. m. Lydløs Fordelerkæde. Benzinfilter og Luftrensere. Brandsikker Anordning.

UDSTYR: Hydrauliske Støddæmpere for og bag. Automatisk Vinduesvisker. Førerspejl, kombineret Stop- og Baglygte, kraftigt Vibrator-Horn anbragt foran Køleren. Speedometer, Olietrykviser, Ampèremeter, hydrostatisk Benzinviser, smukt anbragt paa Instrumentbordet. Loftsbelysning. Alemite Pres-Pumpesmøring for Chassiset. Komplet Værktøjsæt. Splintfrit Glas, Kalecheovertræk paa Touring og Roadster samt Overtræk til Reservedækket og Bagagebæreren kan faas til en ringe Ekstrapris.

BENZINSYSTEM: 49 Liter. Benzintank bag. Benzinpumpen drives af Knastakslen og er forsynet med Filter. Tillotson Pumpetype Karburator med Forvarmningsindsugning.

TÆNDING: Haandreguleret halvautomatisk System med dirkefri Tændingslaas.

SMØRING: Fuldtryks-smøring til Krumtapakslen, Plejstængerne, Hovedlejerne og Fordelerkæden. Direkte Udsprøjtning over Stemplerne, Cylindervæggene og Ventilmechanismen.

FJEDRE: Halv-elliptiske, af Chrome Vanadium Staal. Forfjedrene er 36" (91,4 cm) lange, Bagfjedrene 51" (129,5 cm) lange. Tryon indstillelige Fjedrelasker.

STYRING: Halvaflaaset Snekehjulsstyring. Ratsøjlen indstillelig. Rattet er af hærdet Gummi, 17" (43 cm) i Diameter, staalearmeret, 3 Egere.

TRANSMISSION: Standard. 3 Gear frem og 1 bak.

HJUL: Naturtræ med Reservefælg paa alle Standard Modeller. Aftagelige Traadhjul med monterede Reservehjul i Forskærmene paa De Luxe Modellerne. Hjulafstand 113" (287 cm).

Vi forbeholder os Ret til at ændre Priser, Farver og Specifikationer uden Varsel.

Piece No. 290

WILLYS-OVERLAND CROSSLEY, LTD., STOCKPORT, ENGLAND

Printed by The Caslon Company, Toledo, Ohio, U. S. A.