

VAUXHALL "12"



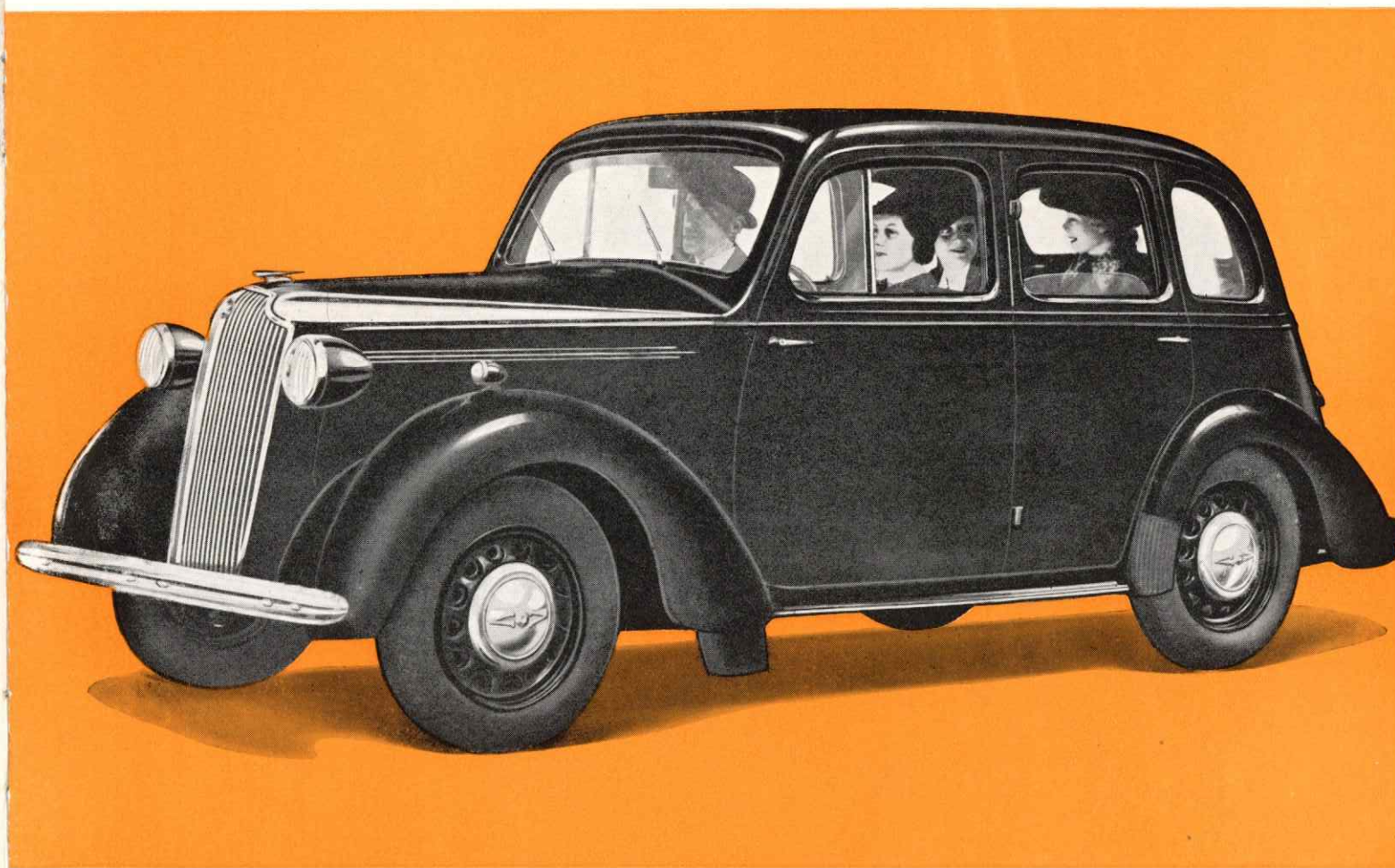


— en helt ny **VAUXHALL**
kører frem!

General Motors præsenterer med VAUXHALL „12“ en helt ny Model af det berømte engelske Fabrikat. Alene det Faktum, at det er en VAUXHALL, har paa Forhaand Krav paa Interesse. Den er i Besiddelse af et usædvanlig stort Antal af de Egenskaber, der placerer en Vogn i Stjerne-Klassen, og som betinger

dens Førerstilling i sin Prisklasse. Den er særdeles økonomisk, har lav Egenvægt, den bedst tænkelige Komfort og en forbløffende Ydeevne. Det er imidlertid lige saa vigtigt, at Vognen ser godt ud, er nem og behagelig at styre og har en lydløst arbejdende Motor samt god Plads til Passagerer og Bagage.

VAUXHALL FORENER ÆGTE ENGELSK KVALITET OG STIL MED HYPERMODERNE AMERIKANSK TEKNIK



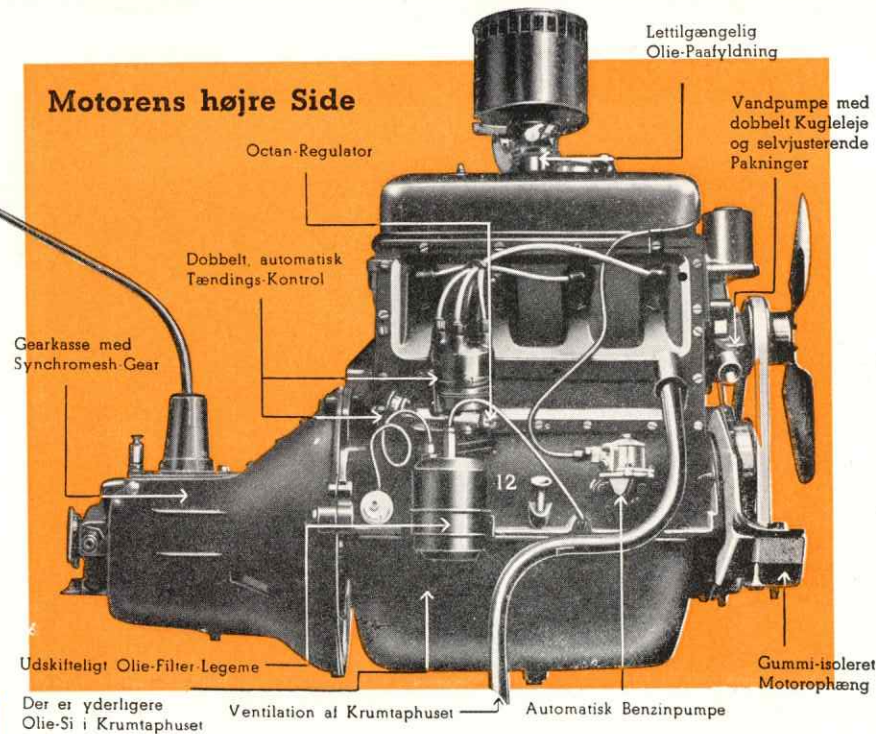
VAUXHALL "12"

er overordentlig rummelig, forbløffende økonomisk og usædvanlig »handy« — selv i den tætteste Trafik. Den har selv bærende Staal-Karosseri — trækfri Ventilation — Knæleds-Affjedring — perfekte hydrauliske Bremses — spillevende, kraftig Topventil-Motor og et praktisk, moderne Udstyr. — VAUXHALL »12« er — kort sagt — en ægte General Motors Vogn!





Motorens højre Side



Lettilgængelig
Olie-Paafyldning

Vandpumpe med
dobbel Kugleleje
og selvjusterende
Pakninger

Octan-Regulator

Dobbelt, automatisk
Tændings-Kontrol

Gearkasse med
Synchronmesh Gear

Gummi-isoleret
Motorophæng

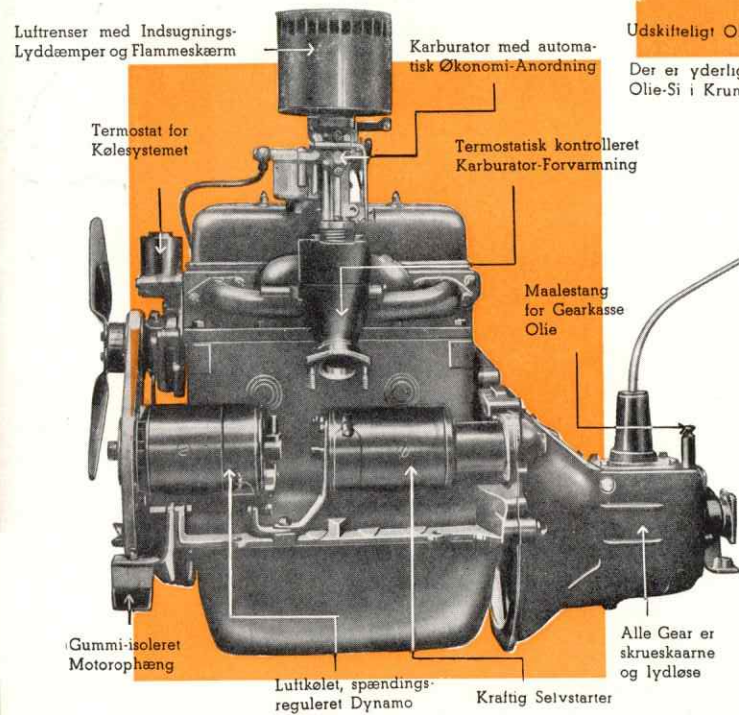
Automatisk Benzinpumpe

Udskifteligt Olie-Filter- Legeme

Der er yderligere
Olie-Si i Krumtaphuset

Ventilation af Krumtaphuset

Motorens venstre Side.



Luftrensere med Indsugnings-
Lyddæmper og Flammeskærm

Karburator med automa-
tisk Økonomi-Anordning

Termostat for
Kølesystemet

Termostatisk kontrolleret
Karburator-Forvarmning

Maalstang
for Gearkasse
Olie

Gummi-isoleret
Motorophæng

Luftkelet, spændings-
reguleret Dynamo

Kraftig Selvstarter

VAUXHALL »12« har en overordentlig kraftig, spillevende Topventil-Motor, der giver en forbløfende Acceleration. Paa mindre end 8 Sekunder accelererer den fra 0 til omtrent 50 km i Timen!

VAUXHALL »12« er ogsaa overraskende økonomisk. Som det fremgaar af Illustrationerne, er Motoren udstyret med alle tænkelige Raffinementer, der foruden at medvirke til dens blændende Økonomi ogsaa sikrer Motoren lang Levetid.



Komfort

Indvendig byder VAUXHALL »12« saavel Fører som Passagerer den størst mulige Komfort. Bagsædet er bredt, dybt og behageligt, og Udstyret det bedst tænkelige.



Det to-delte Forsæde er indstilleligt og ligesom de øvrige Sæder saaledes konstrueret, at »Pasformen« er helt rigtig.



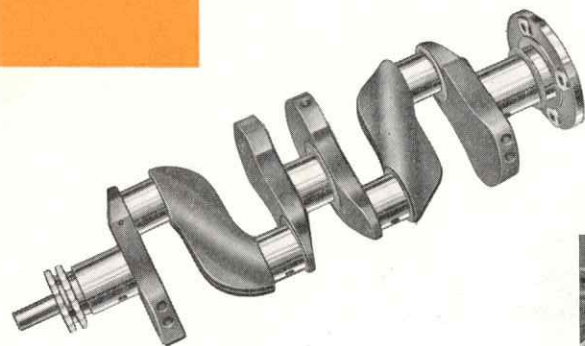
Forbrænding

Illustrationen til venstre viser skematisk, hvor jævnt og fuldkomment Forbrændingen foregår i VAUXHALL's specielle Forbrændingskamre — ikke mindst som Følge af de ny, særligt konstruerede Stempler. (Illustrationen til højre). Se iverigt Side 8.



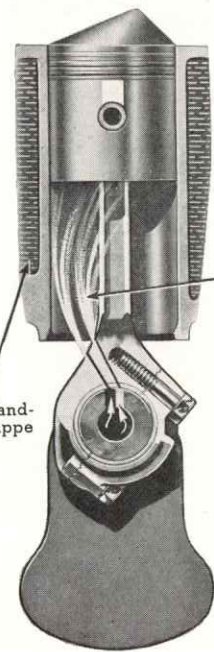
Krumtapakslen

er forsynet med Kontravægte smedet i eet med Akslen. Krumtap-Slagene er specielt forstærket, og alle Sølerne har et usædvanlig stort Leje-Areal.



Forvarmningen

er termostatisk reguleret, saaledes at Gasblandingen altid automatisk har den mest hensigtsmæssige Temperatur. Dette er bl. a. medvirkende til VAUXHALL-Motorens fremragende Økonomi.



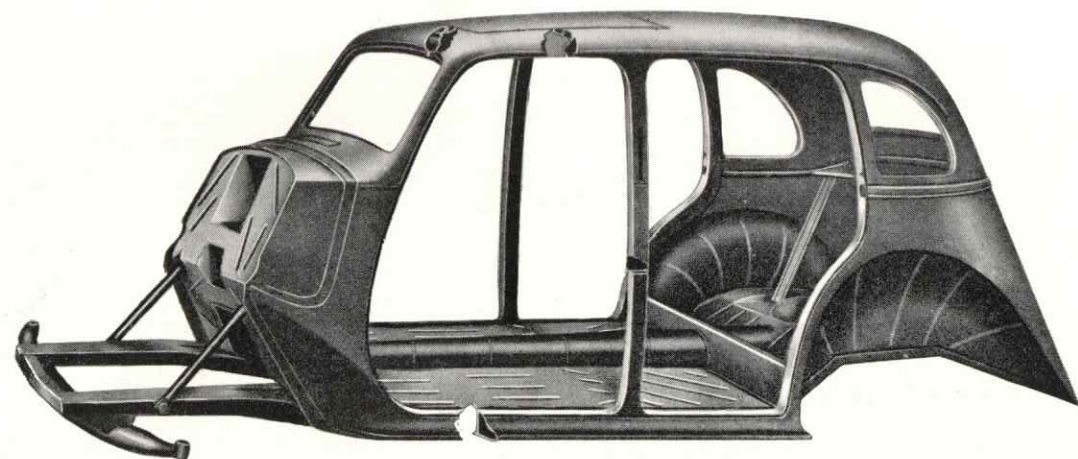
Cylindrene

er omgivet af Vandkapper i deres fulde Længde. Krumtap og Plejstænger er saaledes gennemboret, at der ved hver Omdrejning sprøjtes Olie ind paa Cylindervæggen, naar Gennemboringerne passerer hinanden. Dette tekniske Raffinement medvirker til mindre Cylinder-Slitage og forlænger Motorens Levetid.



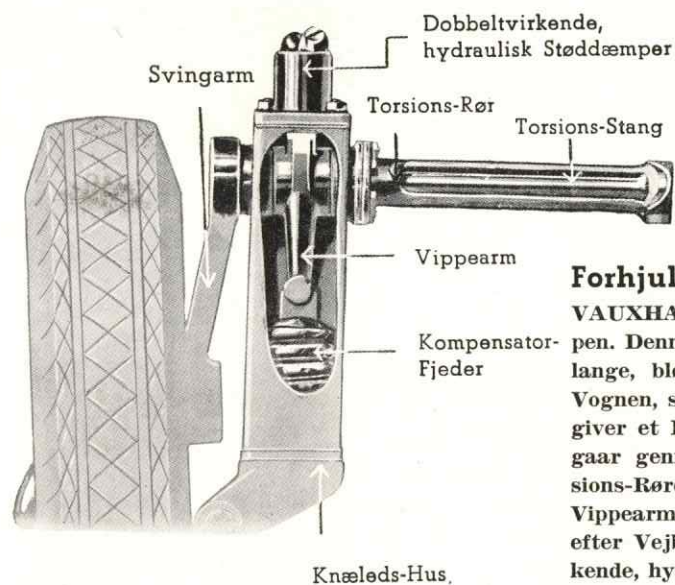
VAUXHALL »12« har bagtil indbygget en overordentlig rummelig, støv- og vandtæt Kuffert, der har rigelig Plads til hele Bagagen. Reservehjulet, der er anbragt udvendigt paa Kuffert-Laaget, er godt beskyttet med et Metal-Overtræk. Skal det anvendes, er det derfor let og bekvemt at komme til, uden at Bagagen behøver at flyttes!





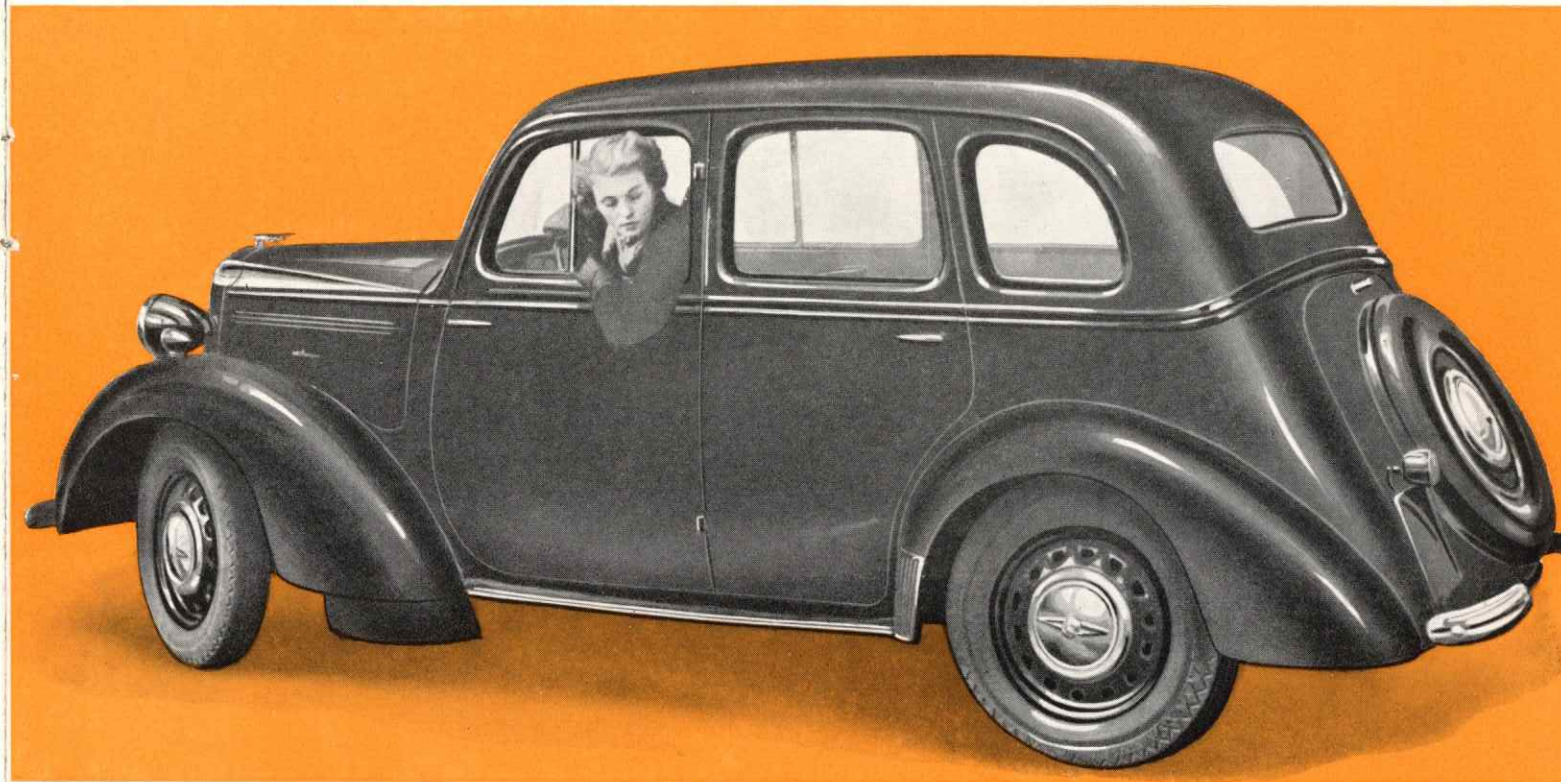
Selvbærende Staal-Karosseri

VAUXHALL »12« har ingen Chassis-Ramme i dette Ords almindelige Betydning. Karosseriet og Chassiset er elektrisk sammensvejet til et ubrydeligt, selvbærende Staal-Hele, hvis Bund er forlænget fremefter og danner et overordentlig stærkt Motor-Fundament, som ogsaa bærer Forhjuls-Ophængningen. Det selvbærende Staal-Karosseri har lav Egenvægt og byder saavel Fører som Passagerer den størst mulige Sikkerhed, ligesom det er vel isoleret mod Støv, Træk og Temperatur-Forandringer.



Forhjuls-Affjedring

VAUXHALL »12« har fortil Knæleds-Affjedring af Torsions-Stangs-Typen. Denne Konstruktion er overmaade enkel, men giver sammen med de lange, bløde Bagfjedre en usædvanlig fint afstemt Affjedring af hele Vognen, saaledes at Kørslen er behagelig jævn og glidende. Illustrationen giver et Indtryk af Knæledenes enkle Konstruktion. Affjedringen foregaar gennem Svingarmen i Forbindelse med Torsions-Stangen og Torsions-Røret, der begge vrides, naar Forhjulene bevæger sig op og ned. Vippearms og Kompensator-Fjeder bevirker, at Fjedrings-Graden varierer efter Vejbanens Beskaffenhed. I Knæleds-Huset er indbygget dobbeltvirkende, hydrauliske Støddæmpere.



MANØVRERING

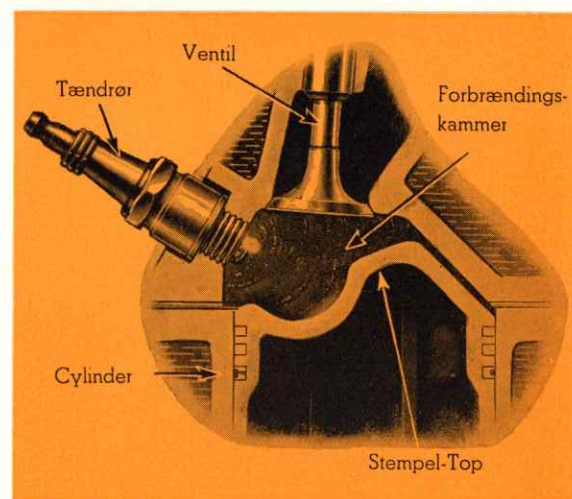
VAUXHALL »12« er legende let at manøvrere selv i den vanskeligste Trafik. Dens Motor har et passende Overskud af Kraft. De perfekte, hydrauliske Bremsere tillader Føreren at udnytte Motorens fremragende Egenskaber fuldt ud, og Styringen er fingerlet. Den uafhængige Forhjuls-Affjedring bevirker, at Stød og Rystelser fra Vejbanens Ujævnheder ikke forplanter sig gennem Styretøjet til Rattet. Føreren trættes saaledes ikke — selv paa meget lange Ture. Af andre Ting af Betydning kan nævnes den usædvanlig gode Oversigt over Vejbanen gennem VAUXHALL's store Vindspejl og brede Ruder, dens lille Vende-Radius, som kun er godt 5 m, og den trækfri Ventilation, som holder Vindspejl og Ruder fri for Dug. Alt i alt er denne ny VAUXHALL ladet med tekniske Raffinementer, der gør det til en daglig Glæde at køre den.



EN MOTOR-TEKNISK NY-KONSTRUKTION

Den særlige Konstruktion af VAUXHALL-Motorens Forbrændingskamre har muliggjort et saa højt Kompressions-Forhold som 6.8:1, hvilket har medført usædvanlig stor Ydeevne og Økonomi. Alligevel maa Motorens Gang karakteriseres som forbløffende lydløs, blød og smidig.

I mange højkomprimerede Motorer fremkalder Eksplosionen et pludseligt Tryk, der, naar Plejlstang og Krumtapslag er paa Linie og Stemplet saaledes i sit øverste Dødpunkt, mærkes som et kraftigt Stød gennem hele Motoren, idet de nævnte Dele i denne Stilling ikke kan optage og overføre et saa pludseligt Tryk, som en haard Eksplosion fremkalder.



Saadanne uønskede Paa-virkninger forekommer derimod ikke i VAUXHALL »12«, idet Forbrændingen er reguleret paa den geniale Maade, at Trykket stiger gradvis. Stemplet faar saaledes

nærmest et kraftigt Pres i Stedet for et brutalt Slag, og for at opnaa dette, har man givet Stempel-Hovedet (som jo i Eksplosions-Øjeblikket danner Bunden i Forbrændingskamret) en ny og usædvanlig Form.

Samtidig har denne Omformning af Stempel-Hovedet gjort det muligt at bibeholde den enkleste og mest ideelle Topstykke-Konstruktion — med Topventilerne paa Linie og alle Tændrørene placeret paa den ene Side.

MAAL:

| | |
|-----------------------|------------------------|
| Akselafstand | 2.572 m |
| Sporvidde foran | 1.246 m |
| „ bag | 1.246 m |
| Største Længde | 4.120 m |
| „ Bredde | 1.569 m |
| „ Højde | 1.600 m fuldt belastet |

MOTOR:

HK 40. — Cylinderantal 4. — Boring 69.5 mm. — Slaglængde 94.996 mm. — Cylindervolumen 1.442 cm³. — Kompressionsforhold 6.8:1. — Topventiler. — Afbalanceret Krumtapaksel med Kontravægte. — Hovedlejer og Knastaksellejer af Hvidt-Metal med Staalpander. — Kølesystemet har Centrifugalpumpe og Ventilator. — Kølevands-Temperaturen kontrolleret af Termostat. — Vandkapper i Cylindrenes fulde Længde. — Motoren monteret i Gummi.

ELEKTRISK SYSTEM:

6-Volts-Anlæg. — Spændingsreguleret, luftkølet Dynamo. — Akkumulator monteret under Motorhjælmen. — Tændspole-Tændingssystem med helautomatisk Tændingsregulering og Octan-Regulator.

KARBURERING:

Zenith-Faldstrøms-Karburator med automatisk Økonomi-Anordning. — Accelerationspumpe. — Gasspjæld og Startspjæld indbyrdes forbundet. — Indsugning gennem Luftfilter med oliemættet Metaluld, kombineret som Lyddæmper og Flammeskærm. — Termostatisk kontrolleret Forvarmning. — Benzintilførsel ved automatisk Benzinpumpe. — Benzintankens Kapacitet 30 Liter.

SMØRE-SYSTEM:

Fuld Tryksmøring. — Udskifteligt Olie-Filter-Legeme. — Olie-Si i Krumtaphuset. — Ventilation af Krumtaphuset.

KOBLING:

Tør Enkelt-Plade-Type.

GEARKASSE:

Tre Hastigheder frem, een tilbage. — Lydløse, skrueskaarne Tandhjul overalt. — 2. og 3. Gear af Synchronesh-Typen. — 1. Gear, 3.434:1. — 2. Gear, 1.638:1. — 3. Gear direkte. — Baggear, 3.434:1.

BAGAKSEL OG BAGHJULS-AFFJEDRING:

Bagaksel med halvtflydende Aksler og skrueskaarne Tandhjul. — Sadelmonteret Spidshul. — Udveksling 4.71:1. — Underhængte, halvelliptiske Bladfjedre med lydløse Gummi-Blok-Bøsninger. — Enkeltvirkende, hydrauliske Støddæmpere.

FORHJULS-AFFJEDRING:

Knæleds-Affjedring af Torsions-Stangs-Typen med indbyggede, dobbeltvirkende, hydrauliske Støddæmpere.

BREMSER:

Lockheed hydrauliske 4-Hjuls-Bremser med Støbejerns-Bremsetromler. — Haandbremsen, som er anbragt under Instrumentbrættet til venstre for Rattet, virker mekanisk paa Baghjulenes Bremsesko.

STYRETØJ:

Burman-Douglas Skrue- og Møtrik-Type. — Staalrat med 3 Eger, overtrukket med Gummi. — Udveksling 15.5:1.

HJUL OG GUMMI:

5 Staal-Plade-Hjul 16×3 med Gummi 5.25×16.

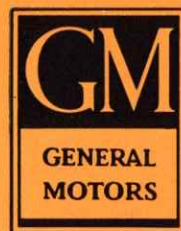
UDSTYR:

Standard Saloon og De Luxe Saloon er bl. a. udstyret med Sikkerhedsglas overalt. — Kofangere. — Trækfri Ventilation fortil. — Dobbelt Vindskærmsvisker. — Automatiske Retningsvisere. — 8-Dages-Ur. — Forkromede Navkapsler og ægte Læder-Betræk. De Luxe Saloon har desuden Armlæn i Midten af Bagsædet til at slaa op og ned. — Haandstropper ved Dørene. — Bagagenet under Taget og Solskinstag.

ENHVER RET TIL ÆNDRINGER I SPECIFIKATIONER OG Udstyr FORBEHOLDSES.

GENERAL MOTORS INTERNATIONAL A/S
KØBENHAVN





F. Bülow & Co.
KØBENHAVN