

STEN JESSEN 721

cond. polyt. M. Ing. F.

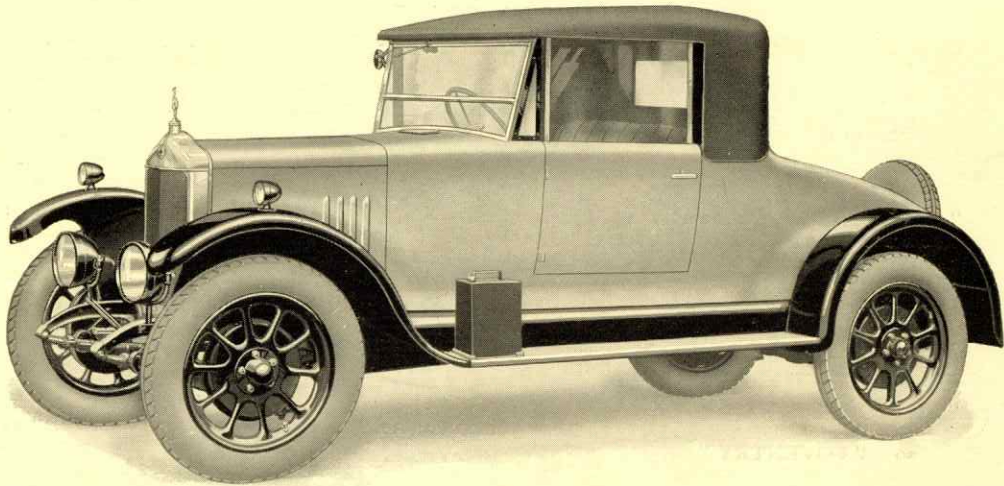
Ingemannsvej 0<sup>a</sup> V. Nora 3664 x.

The  
**Standard**

ca. 1926

MOTOR COMPANY LIMITED  
COVENTRY

*Fabrikanter af Kvalitetsautomobiler.*



14 H. K. "CHARLECOTE" COUPÉ

Pris £ 365/-

(For Specifikation se Bagsiden.)

---

Repræsentation for Danmark og Skaane :

**ISIDOR MEYER,**

St. Kongensgade 67,

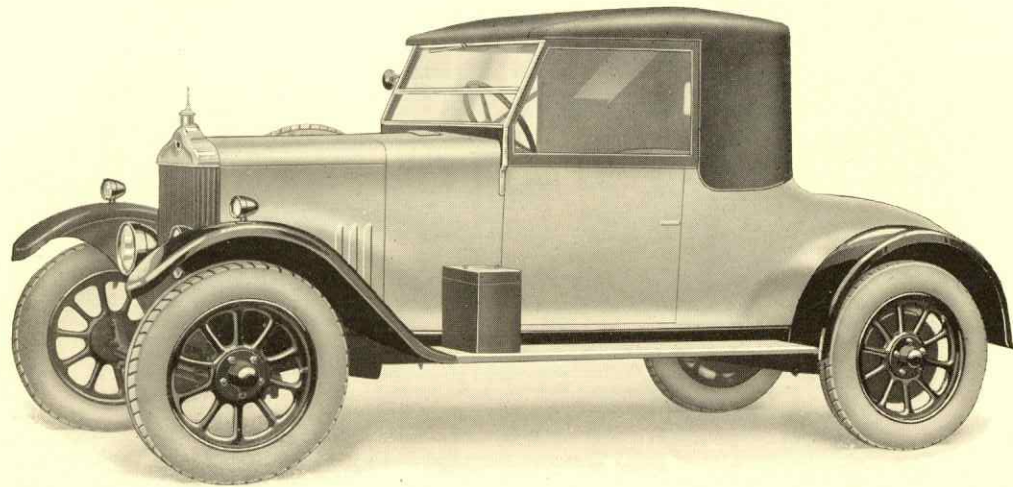
København K

Telegramadresse : Isidor.

Telefon : 1956-11956.

---

Vognene leveres til de i Prospektet anførte originale Fabrikspriser plus Fragt og Toldomkostninger. For yderligere Specifikation og Beskrivelse bedes De forlange det originale Katalog.



11 H. K. "COVENTRY" 2 Pers. Pris £ 225/-

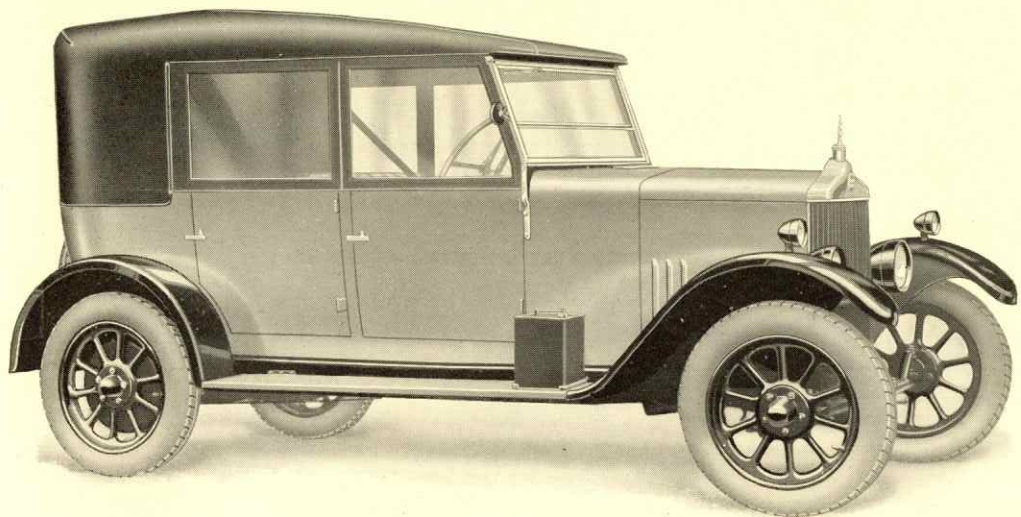
SPECIFIKATION OVER 11 H. K. MODELLER.

CHASSIS.—4-cylindret Motor, 68 m/m Boring, 90 m/m Slaglængde, 1307 c.c. 5.0 Skatte H. K., Aluminiumstempler, Topventiler, Sprojt-smøring, højspændt Magnet, elektrisk Selvstarter, Belysning og Horn, Thermo-Syphon Kølesystem, Pladekobling, Gearkasse med 3 Gear og Bakgear, Haand- og Fodbremse, begge virkende paa Baghjulene, aftagelige Staal-Artillerihjul, Dunlop Ballonringe 27 x 4.40.

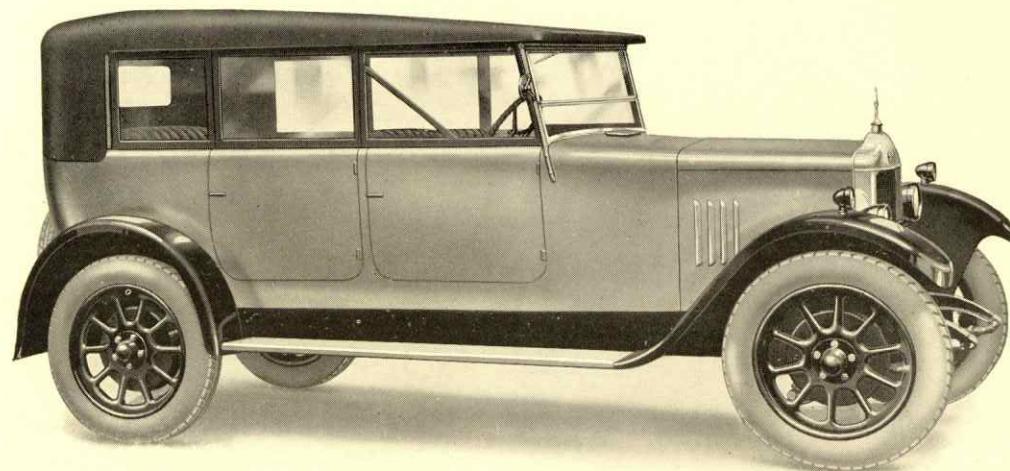
Chassis'et leveres med følgende 3 Karosserityper :

"COVENTRY" 2-Personers "All Weather," med Klapsæde til 2 voksne Personer. Lakering : drap, mørkerød eller mørkeblaa efter Ønske. Polstring i fineste udsøgte Antik-Læder i Farve svarende til Lakeringen. Kalesche af extra prima vandtæt Materiale. Celluloid Sidestykker i Metalrammer. Længde 3.59 Meter, Bredde 1.54 Meter, Højde 1.66 Meter. Tilbehør : monteret Reservehjul, Spejl, Speedometer, Ur, Forbrædtslampe, Askebæger, Vindfangspudser, elektrisk Selvstarter og Dynamobelysning, 2 store Forlygter, 2 Sidelygter, 1 Baglygte, elektrisk Horn, Kalescheovertræk, Reserve-Benzinbeholder, Fjedergamascher, komplet Sæt Værktøj og Reservedele som specificeret i Kataloget. Aarlig Skat Kr. 96.-

"KNOWLE" 4-Personers "All Weather" med forskydelige Forsæder. Længde 3.69 Meter, Bredde 1.54 Meter, Højde 1.79 Meter. Aarlig Skat Kr. 96.—Denne Model er iøvrigt udstyret som "COVENTRY."



11 H. K. "KNOWLE" 4-Pers. Pris £ 225/-



12/24 H. K. "WELLESBOURNE" 5-Pers.  
Pris £ 275/-

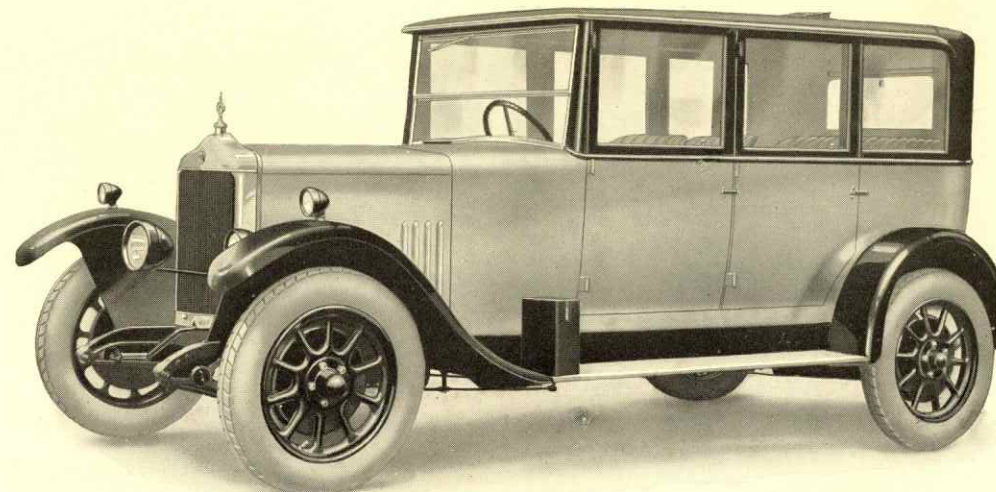
SPECIFIKATION OVER 12/24 H. K. MODELLER.

CHASSIS.—4-cylindret Motor, 75 m/m Boring, 110 m/m Slaglængde, 1944 c.c. 7.4 Skatte H. K., Aluminiumstempler, Duralumin-Plejlstænger, aftageligt Cylinderhoved, Topventiler, Pumpe-Tryksmøring, højspændt Magnet, elektrisk Selvstarter, Belysning og Horn, Thermo-Syphon Kølesystem, Pladekobling, Gearkasse med 3 Gear og Bakgear, 4-Hjuls Bremses, Fodbremsen virkende paa alle 4 Hjul, Haandbremse virkende paa en Tromle paa Enden af Gearaxlen, Støddæmpere paa baade For- og Bagaxlerne, aftagelige Staal-Artillerihjul, Dunlop Ballonringe 28 x 4.95.

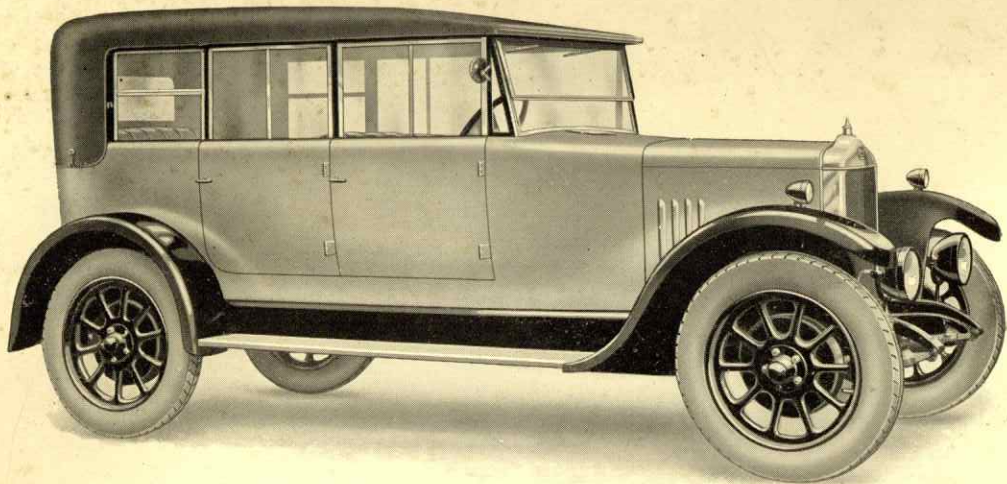
Chassis'et leveres med følgende 2 Karosserityper :

"WELLESBOURNE" 5-Personers "All Weather," forskydelige Forsæder. Lakering : drap, mørkerød eller mørkeblaa efter Ønske. Polstring i fineste udsøgte Antik-Læder i Farve svarende til Lakeringen. Kalesche af extra prima vandtæt Materiale. Celluloid Sidestykker i Metalrammer. Længde 3.89 Meter, Bredde 1.78 Meter, Højde 1.80 Meter. Tilbehør : Monteret Reservehjul, Bagagebærer, Spejl, Speedometer, Ur, Forbrædtslampe, Askebæger, elektrisk Selvstarter og Dynamobelysning, 2 store Forlygter, 2 Sidelygter, 1 Baglygte, elektrisk Horn, automatisk Vindfangspudser, Kalescheovertræk, Reserve-Benzinbeholder og Fjedergamascher, Støddæmpere, komplet Sæt Værktøj og Reservedele som specificeret i Kataloget. Aarlig Skat Kr. 150.-

"PARK LANE" 5-Personers lukket Salon, Polstring i fineste Bedford Cord. Længde 3.89 Meter, Bredde 1.78 Meter, Højde 1.82 Meter. Aarlig Skat Kr. 165.-. Denne Vogn er iøvrigt udstyret som "WELLESBOURNE."



12/24 H. K. "PARK LANE" Salon. Pris £ 335/-



## 14 H. K. "STRATFORD" 5-Pers. Pris £ 365/-

SPECIFIKATION OVER 14 H. K. MODELLER.

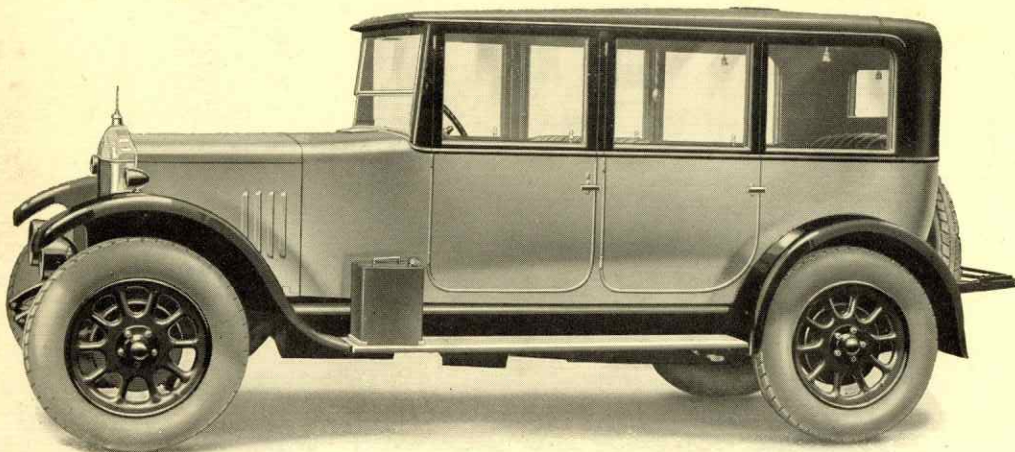
CHASSIS.—4-cylindret Motor, 75 m/m Boring 110 m/m Slaglængde, 1944 c.c., 7.4 Skatte H.K., Aluminiumstempler, Duralumin-Plejlstænger, aftageligt Cylinderhoved, Topventiler, Pumpe-Tryksmøring, højspændt Magnet, elektrisk Selvstarter, Belysning og Horn, Thermo-Syphon Kølesystem, Benzinbeholder anbragt bag paa Chassisrammen, Pladekobling, Gearkasse med 4 Gear og Bakgear, 4-Hjuls Bremses, Fodbremse virkende paa Forhjulene og paa en Tromle paa Enden af Gearaxlen, Haandbremse virkende paa store Staaltrømler paa begge Baghjulene, Støddæmpere paa baade For- og Bagaxlerne, aftagelige Staal-Artillerihjul, Dunlop Ballonringe 31 x 5.25.

Chassis'et leveres med følgende 3 Karosserityper :

"CHARLECOTE" 2-Personers Coupé med Klapsæde for 2 voksne Personer. Lakering : drap, mørkerød eller mørkeblaa efter Ønske. Polstring i fineste udsøgte Antik-Læder i Farve svarende til Lakeringen. Kalesche af Leatherette med 2 store Ruder, Glasvinduerne i Siderne glider ned i Dørene dirigeret af Regulatorer. Længde 4.37 Meter, Bredde 1.70 Meter, Højde 1.82 Meter. Tilbehør : monteret Reservehjul, Bagagebærer, Spejl, Speedometer, Ur, 2 Forbrædtslamper, Askebæger, elektrisk Selvstarter og Dynamobelysning, 2 store Forlygter, 2 Sidelygter og 1 Baglygte, Dæmpekontakt til Forlygterne, elektrisk Horn, Loftslampe, Reserve-Benzinbeholder, Fjeder-gamascher, Støddæmpere, komplet Sæt Værktøj og Reservedele som specificeret i Kataloget. Aarlig Skat Kr. 165.-

"STRATFORD" 5-Personers "All Weather" Standard Patent indstillelige Forsæder. Kalesche af fineste vandtæt Materiale. Længde 4.37 Meter, Bredde 1.70 Meter, Højde 1.83 Meter. Aarlig Skat Kr. 65.- Iøvrigt udstyret som "CHARLECOTE."

"PALL MALL" 5-Personers lukket Salon. Polstring i Antik-Læder, Bedford Cord eller Klæde efter Ønske. Længde 4.37 Meter, Bredde 1.70 Meter, Højde 1.85 Meter, udstyret iøvrigt som "CHARLECOTE" og "STRATFORD."



## 14 H. K. "PALL MALL" Salon. Pris £ 450/-

*La. 1924.*