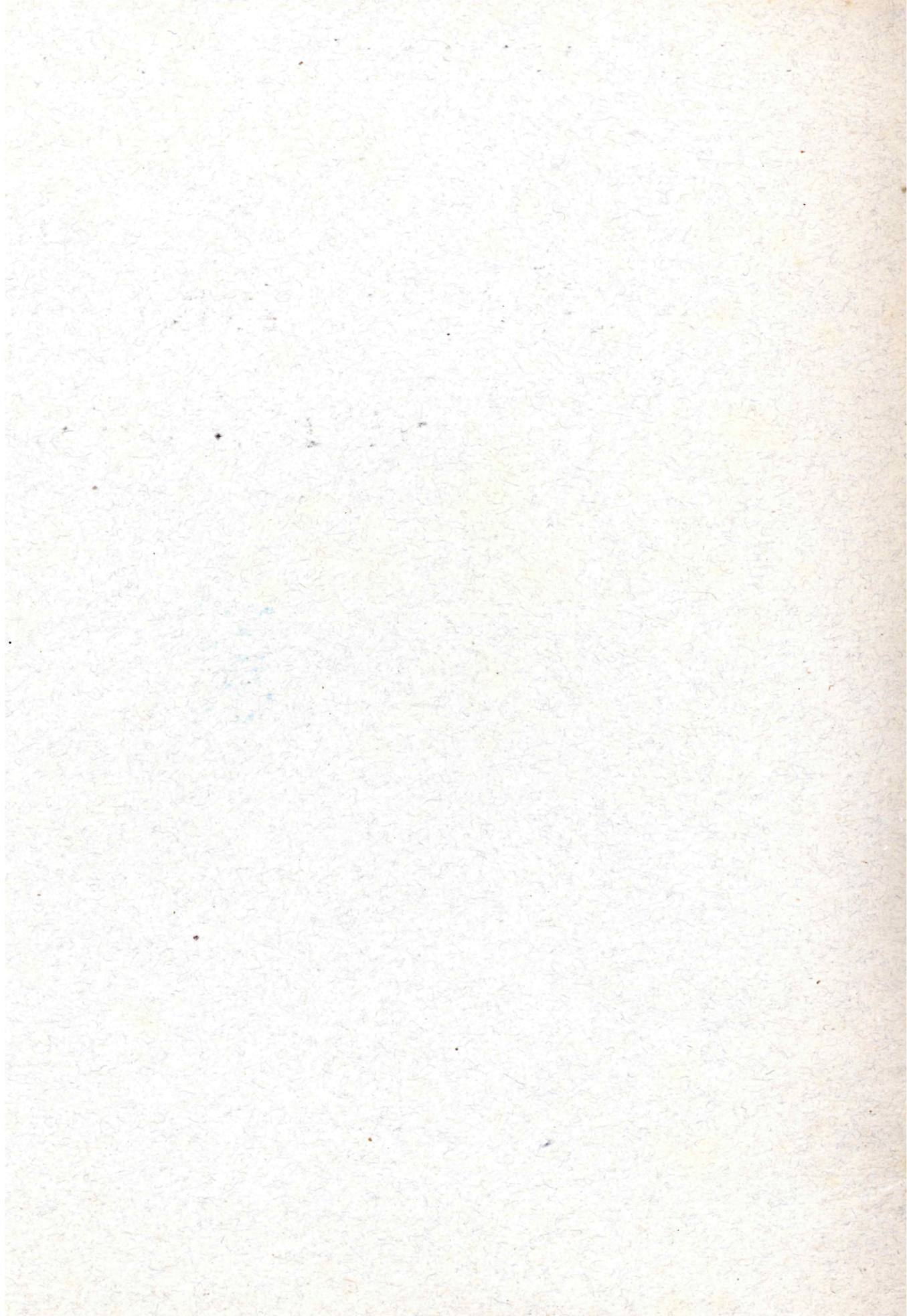


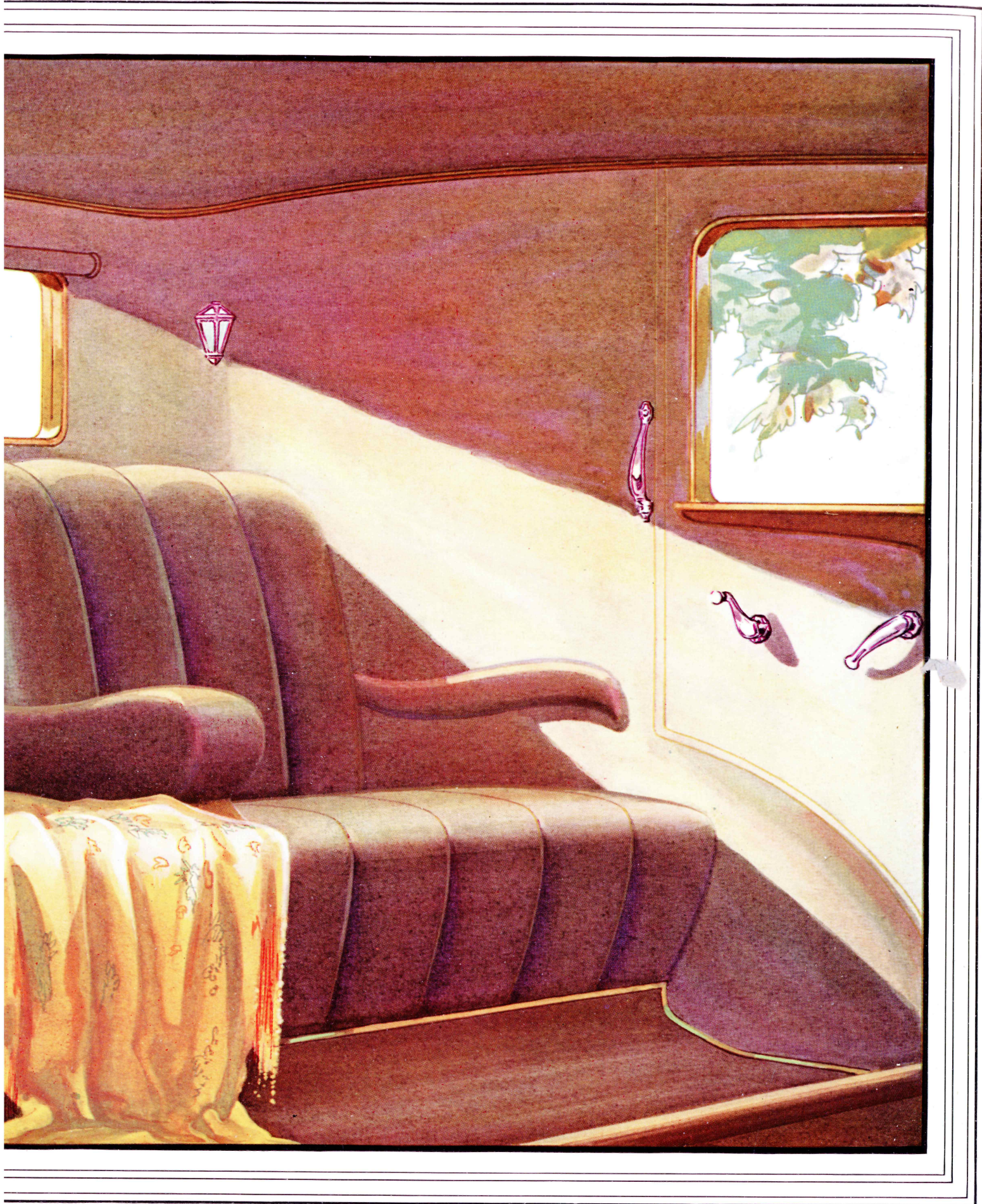
DODGE BROTHERS
Senior Modeller



DODGE BROTHERS

Senior Modeller





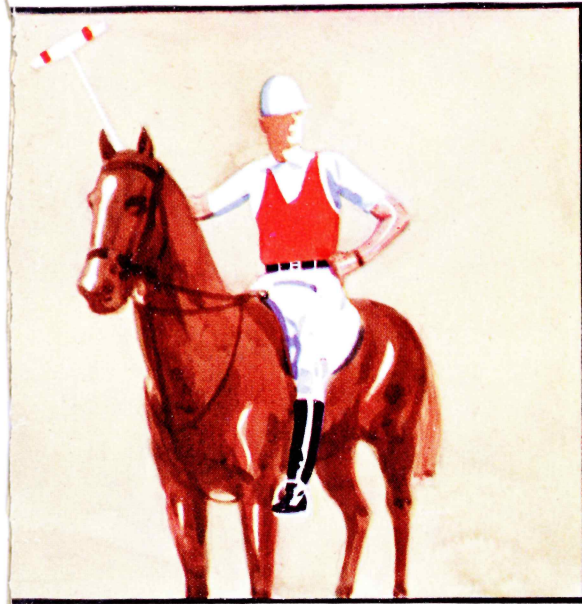
DODGE BROTHERS

Senior Modeller

Nu, da ingen Automobil kan regnes for at være fuldendt uden at være lige saa særpræget ved sin Skønhed som sin Ydeevne, vil Fremstillingen af den nye Senior være af særlig Betydning. Det er en Vogn, som De vil være stolt af at parkere, hvor det skal være, selv hvor den er udsat for de mest kritiske Blikke. De vil ligeledes være stolt af at vise dens Ydeevne til den mest blaserede Automobilist af Deres Bekendtskabskreds. Det er ikke alene Senior's Karosseriarbejde, der er korrekt i enhver Detaille, hvilket er fastslaaet, men tillige dens distingverede Karakter, — uden hvilken sand Skønhed er umulig, — heller ikke er Senior's Ydelser begrænset til at accelerere

med stor Hastighed og at gaa for fuld Fart Time efter Time. Kendsgerningen, at den gør dette uden at vibrere og med forbavsende Lydløshed, er de overvældende Beviser for dens fremragende Konstruktion.

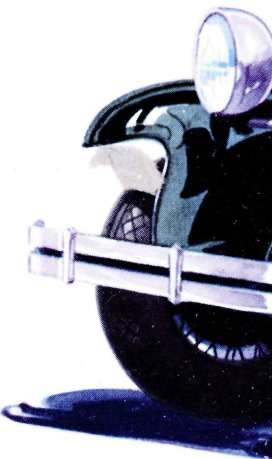
Senior's Konstruktører har søgt at skabe i Stedet for at laane, og De vil i den nye Senior finde en Mængde Raffinements, som vil tilfredsstille Deres Krav om et eksklusivt Automobil. De vil ønske at se den nye Senior — en Vogn, som enhver Automobilist med Erfaring vil ønske at vide noget om. — Det skal være os en Glæde at køre en Demonstrationstur med Dem, saaledes at De kan sammenligne den med andre Automobiler.



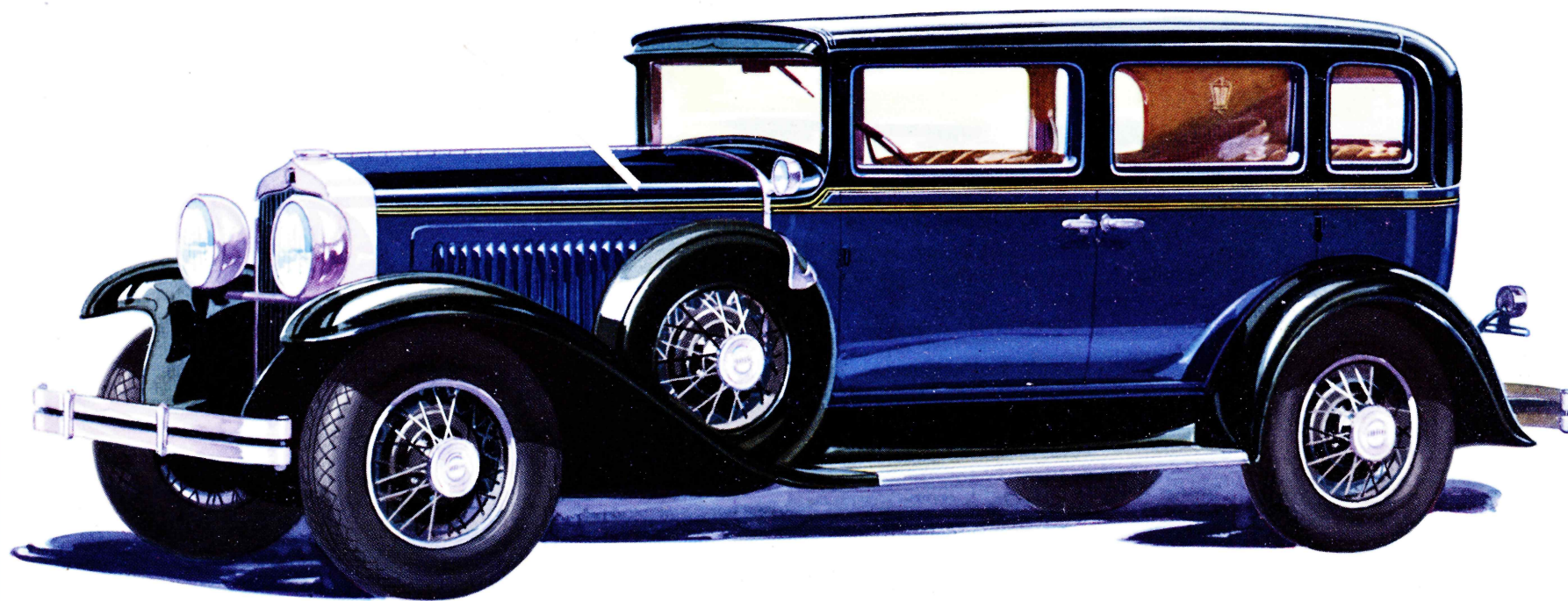
Dodge Brothers Senior Sedan er et Udtryk for det bedste i vor Tid, — en mekanisk Fuldkommenhed, der næsten gør Vognen levende — et Ydre, der henriver selv de mest kritiske til uforbeholden Beundring.

SENIOR SPORTS SEDAN

Senior Sports Sedanen giver et Indtryk af Skønhed og Elegance i Udseende, som sætter den i en Klasse helt for sig selv fremfor Automobiler indenfor samme Prisklasse, original i Linier og Udseende, der paa en slaaende Maade fremhæver den praktiske Værdi af de nye tekniske Principper, der ligger til Grund for dens Konstruktion. Dens Sæder er bredere end ved nogen anden Vogn, der overhovedet kan komme i Betragtning ved en Sammenligning. Den har bedre Benplads og en Loftshøjde, som De ellers kun vil finde ved Vogne i en væsentligt højere Prisklasse.

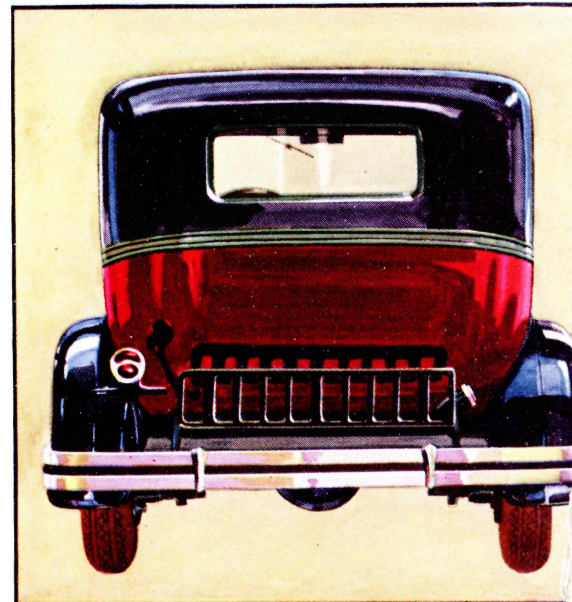


*Mod
af Li
Oml
Vog*



SENIOR SPORTS SEDAN

Ogsaa i det Ydre er Senior
Modellerne bemærkelsesværdige, ikke blot paa Grund
af Liniernes og Farvernes Skønhed, men tillige for den
Omhu, der i saa udpræget Grad kendetegner disse
Vognes Forarbejdning.





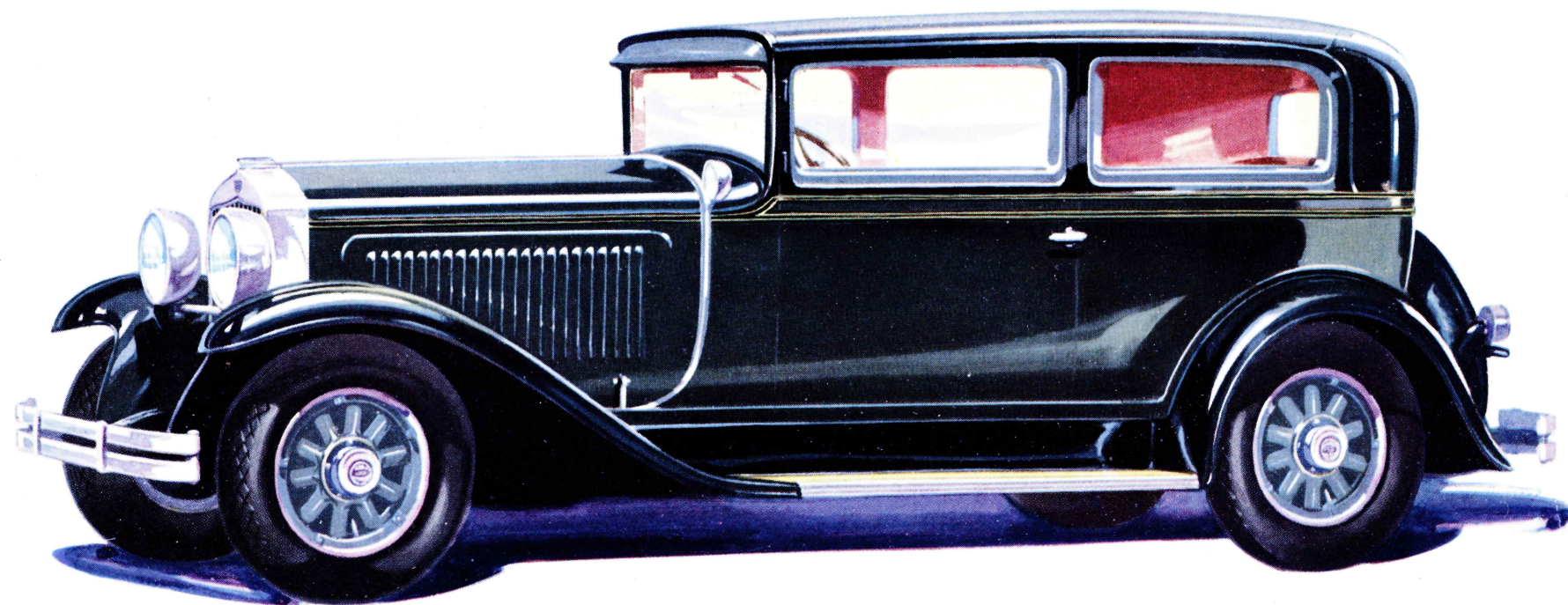
*Victoria Brougham er en
forædlet 2-Dørs Sedantype, hvor der er taget særligt
Hensyn til Sædeanordning og Bekvemmelighed.*

SENIOR VICTORIA BROUGHAM

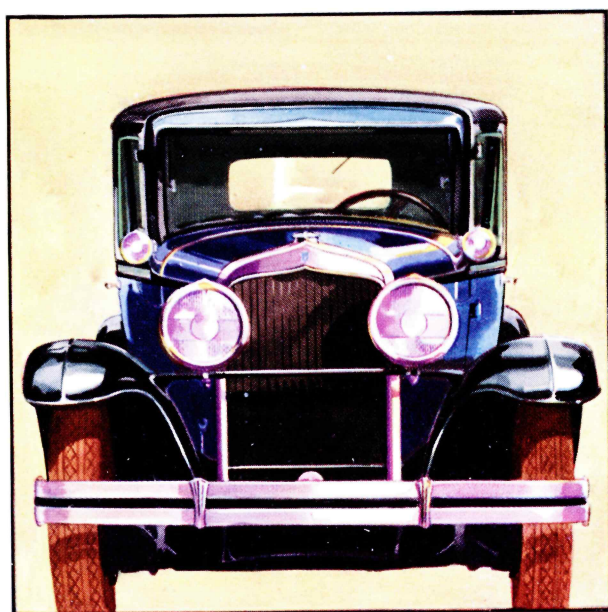
er en udpræget Familievogn. Begge Døre er saa store, at man uden Vanskelighed vil kunne tage Plads paa det bagerste Sæde uden at genere Passagererne paa Forsædet. Prøv at sammenligne den med andre Vogne af samme Type, og De vil blive forbavset over denne Vogns komfortable Egenskaber.



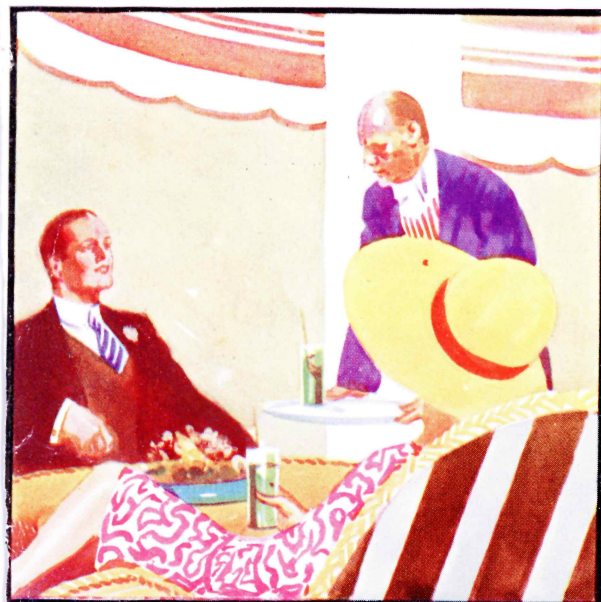
r en
rligt



SENIOR VICTORIA BROUGHAM



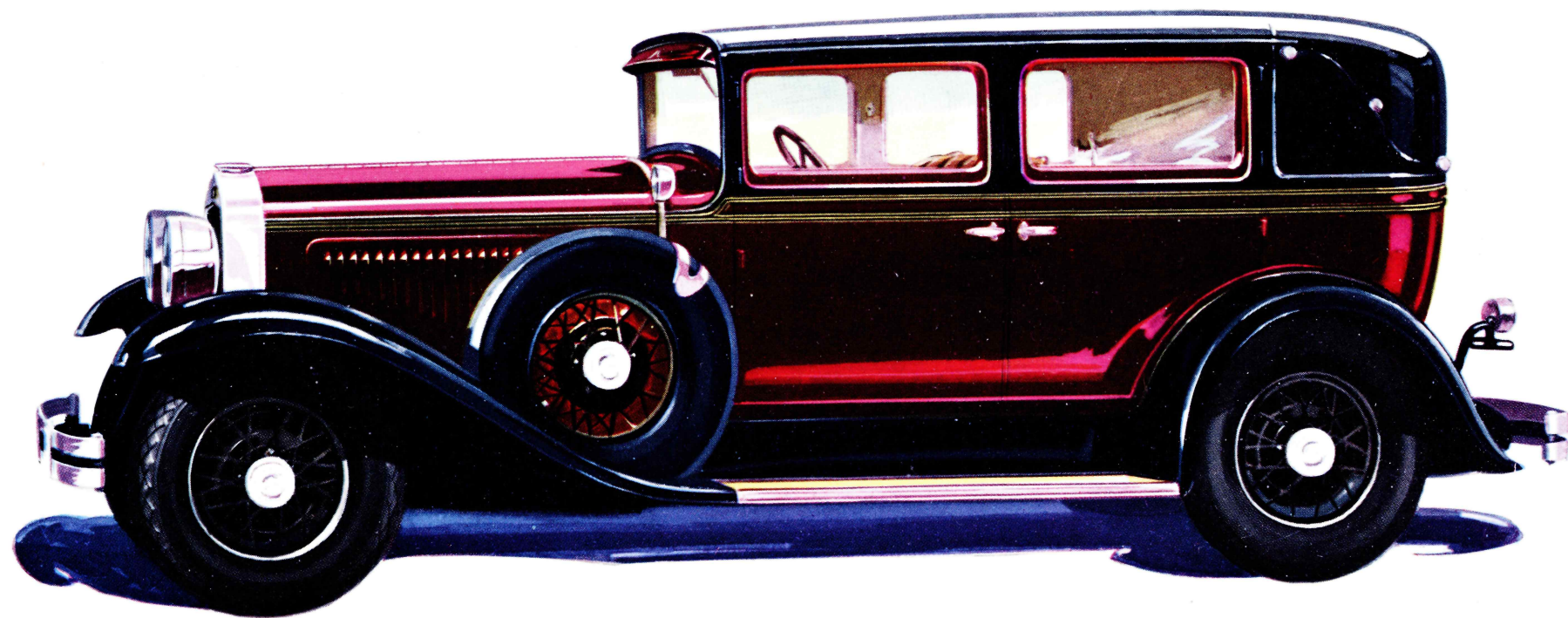
Naar man ser den nye Senior
forfra, vil man føle sig tiltalt af dens smukke og ele-
gante Linieføring i Karosserikonstruktionen.



*Senior Landau Sedanen
er en Type, der er fuldendt i enhver Henseende og
tilfredsstiller Modens Krav med Hensyn til luxuriøs
Udstyrelse.*

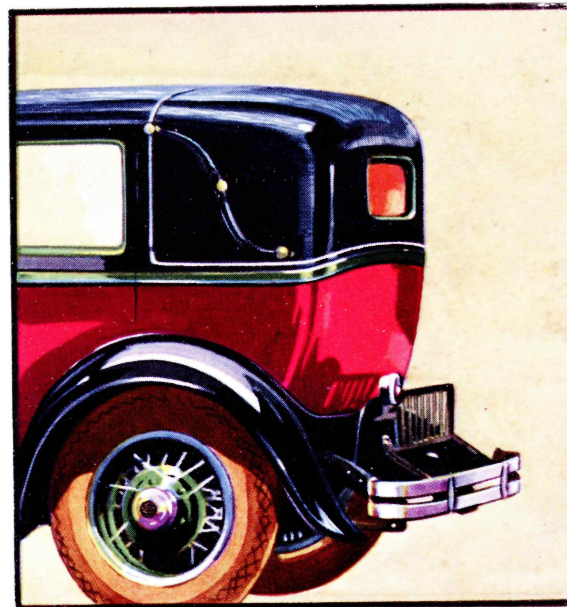
SENIOR LANDAU SEDANEN

Den specielle Konstruktion af denne Landau Sedan og deraf følgende indre Rummelighed har gjort det muligt at bygge en ualmindelig tiltalende Karosseritype, der sikrer Passagererne den mest fuldkomne Komfort. Køreegenskaber og indre Værdi staar ved denne rummelige Vogn fuldtud paa Højde med det egenartede formskønne Ydre. Stor Hastighed uden Spor af Vibrationer stiller denne Vogn over alle andre i dens Prisklasse. Af extra Udstyr til denne Vogn bør særlig fremhæves Haandstroppe, Fodhvilere, Askebægre, indstillelige Armlæn i Midten af det bagerste Sæde, og 6 monterede Traadhjul.



SENIOR LANDAU SEDAN

*Uanset fra hvilken Side, De
betragter denne Vogn, vil den vække Deres Nysger-
righed paa Grund af sin Skønhed.*

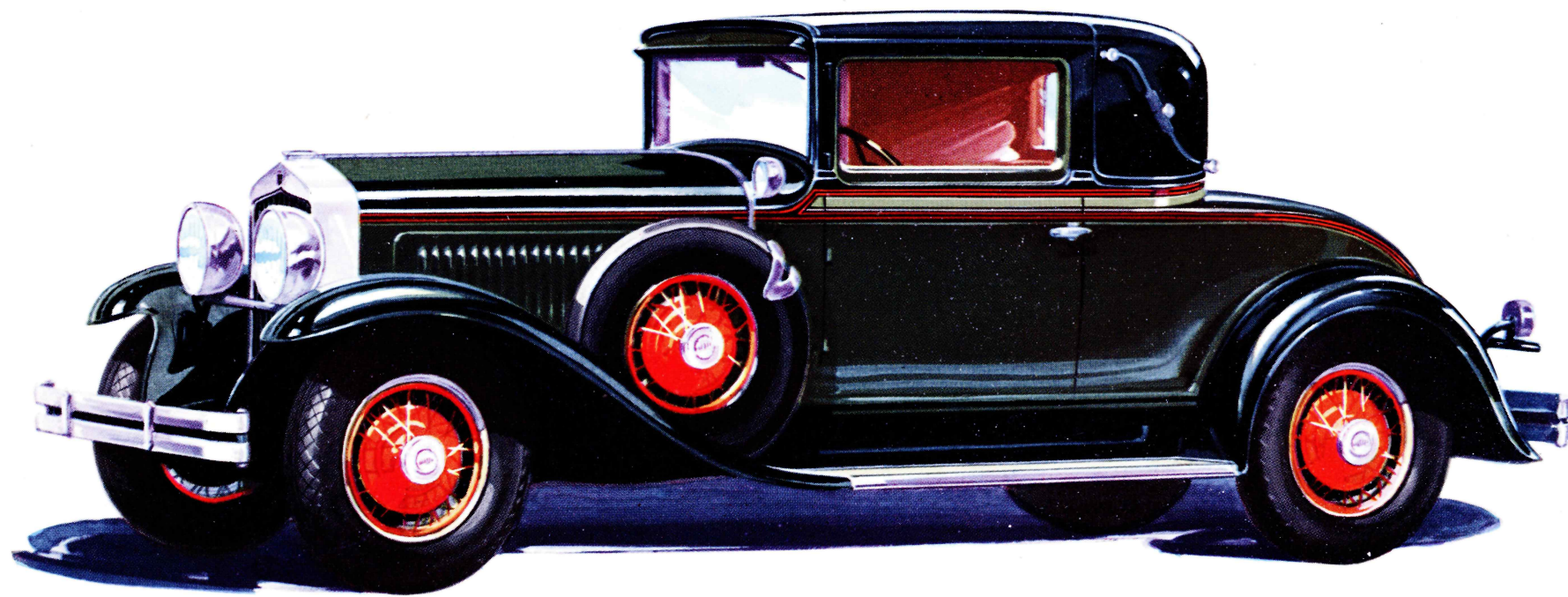




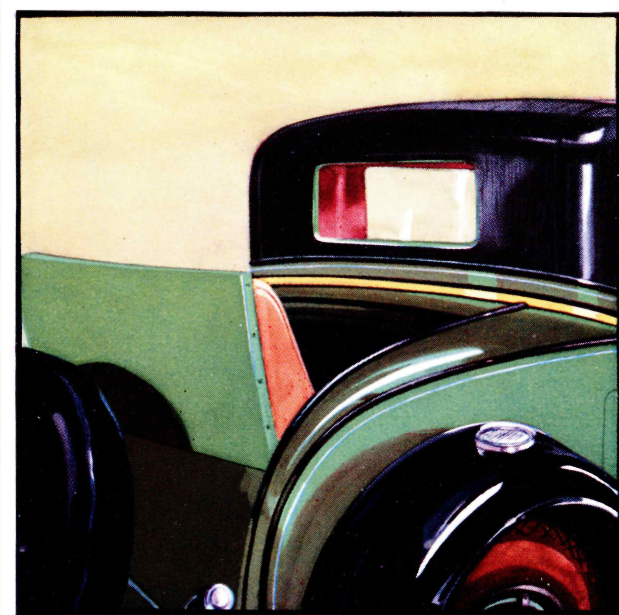
*Senior Coupé er den ideelle
Vogn for saavel Sportsmanden som Forretnings-
manden.*

SENIOR COUPE

Sjældent vil De finde en Coupé, der er saa vel proportio-
neret som Senior, og da kun i Vogne af væsentligt højere Pris-
klasse. Anbringelsen af saavel Førersom Reservesædet er særdeles
komfortabelt. Desuden findes et rummeligt Bagagerum. Iøvrigt
er Coupéen udstyret som Sedan Vognene. Kun det bedste og
fineste Materiale er anvendt. Formaalet med Fremstillingen af
denne Coupé har været at skabe en Vogn saavel for Forretnings-
manden som for den professionelle Automobilist.



SENIOR SPORTS COUPÉ



*Den praktiske Anbringelse
af det rummelige og let tilgængelige Reservesæde i
Senior Coupéen.*

S P E C I F I C A T I O N

Motor: 6 Cyl. sidestillede Ventiler, Cyl. Diameter 8,57 cm, Slaglængde 0,114 m. Krumtapakslen afdrejet paa alle Flader. Syv Hovedlejer af en samlet Længde paa 280 mm. Sk. H. ca. 15,6, eff. HK. ca. 65.

Smøring: Motor: Tryksmøring gennem borede Kanaler til samtlige Hoved-, Plejlstangs og Knastaksellejer, Oliefilter og Oliesi. Chassis: Højtryks-Fedtpumpe.

Køling: Vandkøling med Centrifugalpumpe og Thermostatisk Regulering af Vandtemperaturen. Rørkøler.

Benzinsystem: Benzintilførsel ved Vacuum-tank. Benzinfiler med Kontrolglas.

Karburator: Med dobbelt Forstøvning, automatisk Luftspjæld og indstilleligt Straalerør. Luftrensere. Benzinstandsviser paa Instrumentbrædt.

Elektrisk Anlæg: Saavel Automatisk som Haandregulering af Tændingen. Tændingsafbryder forsynet med Laas. Separat Dynamo og Selvstarter. 6 Volts Accumulatorbatteri.

Kobling: Enkelt Tørpladekobling.

Gearkasse: Standard Gearskifte. Tre Hastigheder frem een tilbage. Hovedakslen hviler i Kuglelejer. Samtlige Tandhjul og Aksler af Specialstaal.

Kardanaksel: Helt-Metal med universal Kardanled.

Bagaksel: Halvt-fritbærende. Spiralskaaret Kron- og Spidshjul af Specialstaal. Differential og Hjullevler er svære Rullelejer.

Fjedre: Samtlige Fjederblade af legeret Fjederstaal. Halvelliptiske Fjedre for og bag. Bagfjedrene ophængt under Akslen.

Styremekanismen: Snekke og Sektor Type. Gas-, Tændings- og Lyskontakt paa Rattet.

Bremser: Fodbremsen er en hydraulisk Lockheed 4-Hjuls Bremse af Ekspansionstypen med fuldstændig indkapslede Bremsere, Haandbremsen virker paa Kardanakslen.

Kontrolorganer: Gearstang anbragt i Midten. Tændingsafbryder paa Instrumentbrædtet.

Instrumentbrædt: 120 km Speedometer med 100.000 km Totaltæller og 100 km Triptæller, elektr. Benzinstandsviser, Ampéremeter, Indstillelig Instrumentbrædtlampe.

Fælles Udstyr for samtlige Modeller: Nummerpladeholder, Luftpumpe, Højtryks-Fedtpumpe, Værktøj. Ventilator i Torpedoen, forniklet Kølerkappe, Vindskærmen i eet Stykke, Automatisk Vindskærmsrensere, Førerspejl, forniklede Side- og Forlygter, Automatisk reguleret Kølerjalousi, Varmemaalere for Motoren.

Udstyr for Sedan: Mohair Betræk, Haandstroppe, Fodhviler, Plaidholder, Askebæger, Kofanger for og bag. Lofts- og Hjørnebelysning. Armlæn. Gardiner for Bag- og Sidevinduer. Artillerihjul af Træ med aftagelige Fælge.

Udstyr for Sport Sedan: Som Sedan dog med 6 monterede Traadhjul.

Udstyr for Landau Sedan: Som Sport Sedan, dog med Armlæn midt paa Bagsædet. Indtræk Klæde eller Mohair.

Udstyr for Victoria Brougham: Mohair Betræk, Fodhviler, Armlæn, Loftbelysning. Gardin for bagerste Vindue. Artillerihjul med aftagelige Fælge.

Udstyr for Sport Coupé: Klæde eller Mohairbetræk. Klapsæde bag. Magasin. Loftbelysning. Gardin for bageste Vindue. Artillerihjul med aftagelige Fælge eller med 6 monterede Traadhjul.

NB. Ret til Forandringer af Specificationen forbeholdes.

A.

