



En Begivenhed i Automobilets
Historie.

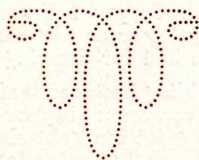
30.000 km paa Landevej 14. Sept.—15. Oktbr. 1925
(daglig 1000 km)

med plomberet Motor under Kontrol af
Automobile Club de France

udført af

MATHIS

6,2 Sk. H. Standard Sedan. Model G. M.



Generalrepræsentant for Danmark:

NORDISK MOTOR DEPOT

Vestervoldgade 103. København V.

Telf, 12846—11053.

Telegram-Adr.: Motornord.



Mathis 10 H. K. Type G. M. 4 cyl. Motor.

MOTOREN er delt i 2 Stykker: Blok og Krumtapshus. Blokken er støbt i et Stykke med aftagelig Topstykke med en Boring af 70 mm og Slaglængde 105 mm. — Ventilene styres ved indstillelige Ventilløftere, som er uomskiftlige og skraa, hvilket betydeligt forhøjer Ydeevnen. — Stemplerne er af en speciel Aluminiumslegering, som giver en lydløs og stille Gang og forsynet med et Skrabsafsnit, hvilket forhindrer Olieanslag. Ventilatoren er med 4 Vinger. Køleren, der er af meget stort Rumfang, afkøles ved Thermo-siphon.

KRUMTAPSHUS: Aluminium støbt i et Stykke med aftageligt Bundkar og 3 Punkts Ophængning.

KRUMTAPPEN: Af fineste Nikkelstaa, glødet og hærdet, og hviler i meget store Lejer, hvilket tildels umuliggør Vibration.

Krumtappen er gennemboret for Tryksmøring.

TRYKSMØRING: Et Manometer viser Oliesmøringen, der presses frem til de forskellige Lejer og Plejlstænger af en Pumpe, som drives ved en Snekke, der er i fast Forbindelse med Knastakslen.

STÆNKSMØRING: Plejlstangsløjernes underste Halvdel er alle forsynet med en skovllignende Tap, som for hver Gang, den naar i Bund, dypper i Trugene, der holdes automatisk fyldte. Det ene af de 2 Smøresystemer er tilstrækkeligt, men Anvendelsen af begge betyder en forøget Sikkerhed for Smøring og forlænget Levetid.

KOBLING: Lamelkobling, bestaaende af mange Metalskiver, som altid gaar i Oliebad og giver en blød og let Igangsættelse, saavelsom Overgang fra det ene til det andet Gear. Dette System anvendes som Regel kun paa de fineste Mærker af Automobiles, da Fremstillingsomkostninger er betydelig større end for Læderkobling.

KARBURATOR: Solex dobbelt Dysser, meget nem at demontere.

GEARKASSEN: 4 Gear frem og 1 Bakgear. Tandhjulsforbindelse af hærdet Kromnikkelstaa, udført efter de mest moderne Principer.

BAGAKSLEN: En ualmindelig stærk Model, forsynet med en stor Differentiale og Hus i et Stykke, monteret med Kugleleje Flange af bedste Materiale, for at kunne modstaa selv den haardeste Behandling. Kron- og Spidshjul spiral skaarne koniske Tænder.

UDVEKSLINGEN: Forsynet med en Kardanaksel, som i begge Ender er forsynet med store Stive-Kardanled „Flector“, som garanterer en lydløs Gang.

FORAKSEL: Nikkelstaa, specielt forarbejdet for Forhjulsbremser af Typen „Perrot“.

STYREMEKANISMEN: Snække uden Ende, meget blød. — Den er styret af en komplet Sektor af hærdet Staa.

BREMSE: Fodbremsen virker paa de 4 Hjul ved Hjælp af Bakker af stor Dimension, hvilket sikrer en effektiv Bremsning tiltrods for Blødhed. Bremsbakkerne er af Aluminium med Ferodobelægning. — Haandbremsen virker paa de to Baghjulsbakker.

CHASSIS og FJEDRE: Chassisrammen bestaar af een Ramme udspændt i 4 halveliptiske Fjedre, hvilket sikrer en udmærket Ophængning og en god Affjedring paa Vejen. Chassiet er indsnævret fortil. Aksel- og Smøreboltsystem Tecalemit.

HJUL: Aftagelige Staalpladehjul. — System Michelin, Ballon 730 130.

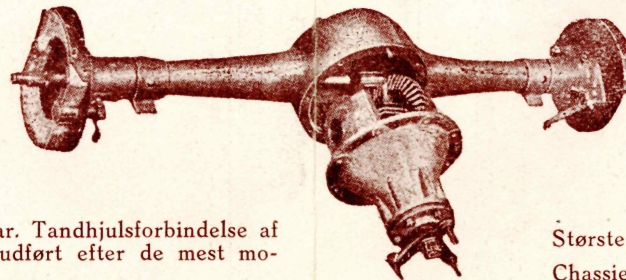
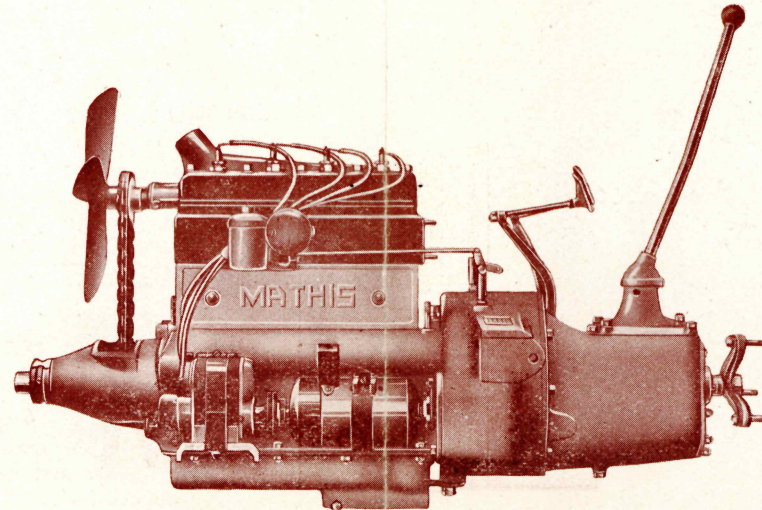
BENZINTANK: Indhold ca. 30 Liter, fødende Karburatoren ved naturligt Fald. Karburator Solex, let at adskille og rense.

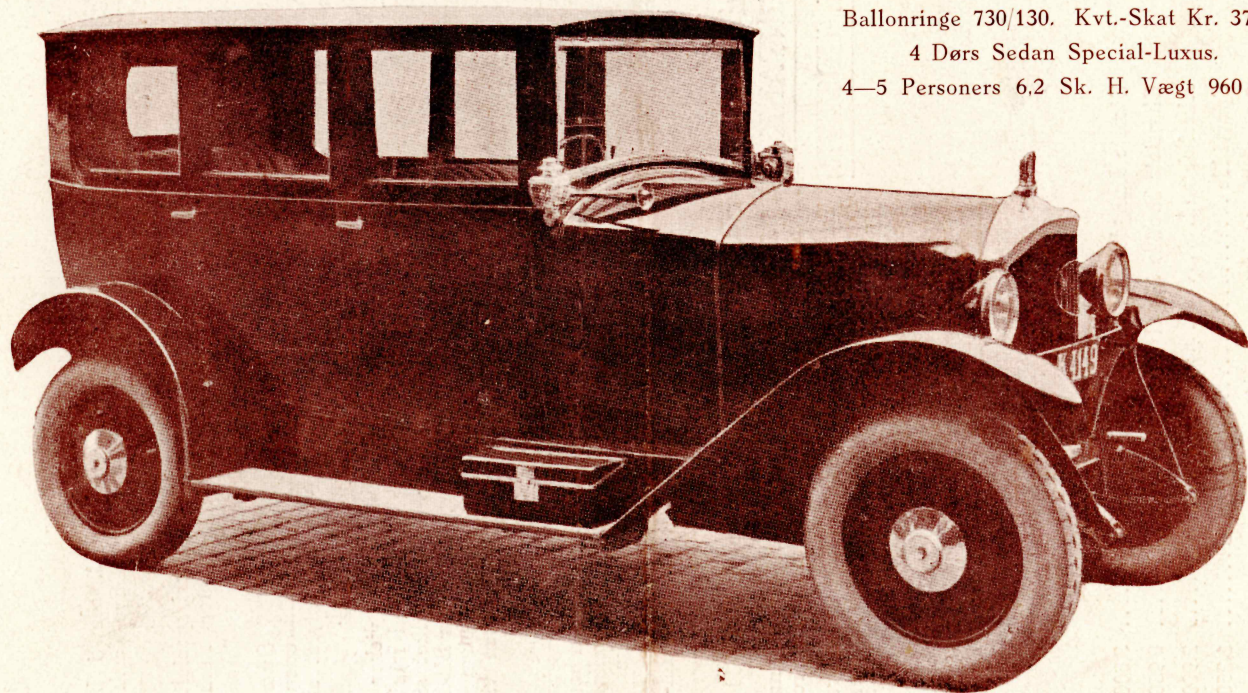
ELEK. UDSTYR: Tænding ved Højspændingsmagnet, monteret i Fortsættelse af Dynamo ved dobbelt elastisk Koblingsskiver. Selvstarteren rammer direkte Svinghjulet ved Hjælp af et Bendixdrev, hvis Hjul ligger i Olie.

AKKUMULATOR: Let tilgængelig. — 60 Ampéretimer, 6 Volt.

DIMENSIONER:

Største Længde	3,800 m.
Chassiets Bredde bagtil	0,950 m.
Akselafstand	2,900 m.
Sporvidde	1,250 m.
Største Bredde (Skærme incl.)	1,550 m.





Ballonringe 730/130. Kvt.-Skat Kr. 37,50.
4 Dørs Sedan Special-Luxus.
4—5 Personers 6,2 Sk. H. Vægt 960 kg.

Firehjulsbremser og Støddæmpere.

EMIL KRISTENSEN - KØBENHAVN