

Nogle almindelige

»KOKSDANA«-Oplysninger

Med den **økonomiske** Tørvekoks Generator, som vi præsenterer hermed, er vi naaet et meget langt Skridt henimod den ideelle Generator. KOKSDANA **Model 44** er konstrueret saaledes, at den kører enten paa Tørvekoks eller paa Tørv eller Træ, eller en Blanding af disse.

Den afsætter overhovedet ingen Tjære eller Sod i Motoren.

Tørvekoksgeneratoren, som gennem Aarene har vundet Anerkendelse for sine gode Køreegenskaber, har nu over-

vundet den Anke, der har været fremført, at Tørvekoksgeneratoren var for dyr i Drift. Med KOKSDANA 44 er vi naaet frem til:

Den økonomiske Tørvekoks-Generator

ET KVALITETSPRODUKT

fra

GOOD YEAR

KOKSDANA

Model 44

Den økonomiske

TØRVEKOKS- GENERATOR

PATENTANMELDT . MØNSTERBESKYTTET

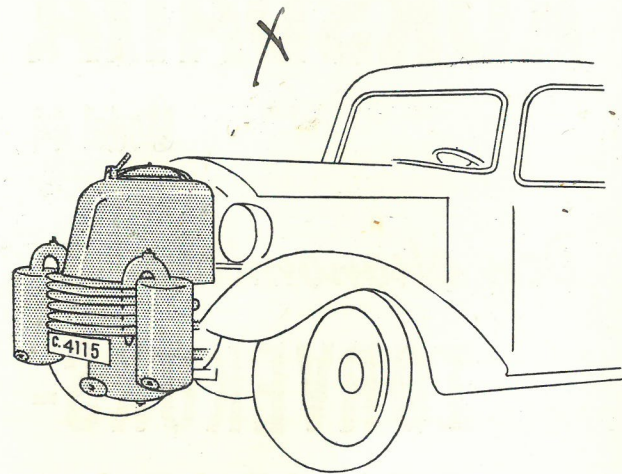
ET KVALITETSPRODUKT

fra

GOOD YEAR

Et epokegørende Fremskridt paa Generatoromraadet:

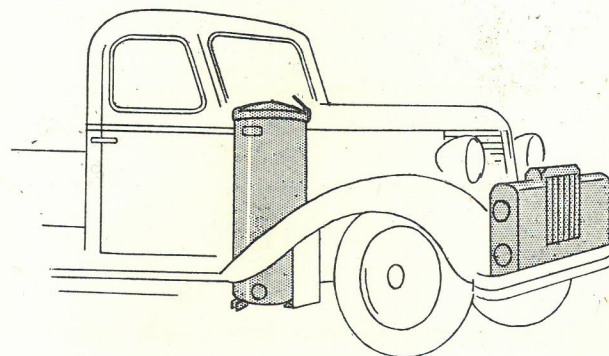
Tørvekoks-Generatoren, som kører paa Blandingsbrændsel . . .



Type F: Montering foran!

Særlig beregnet til smaa Person- og Varevogne, som f. Eks. DKW, Olympia etc. Generatorens lette Vægt - ca. 47 Kilo! - har ingen Indflydelse paa Styretøj eller Fordækkene.

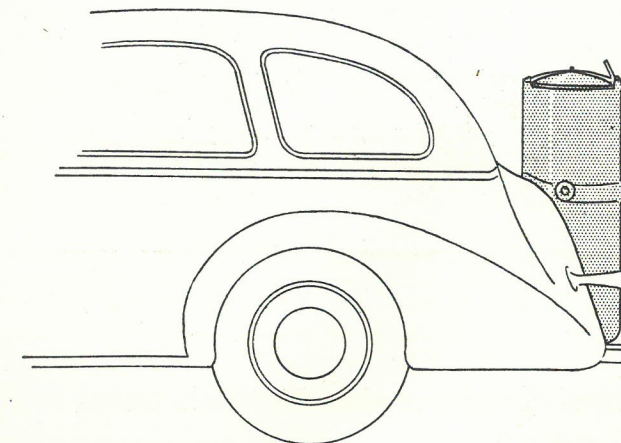
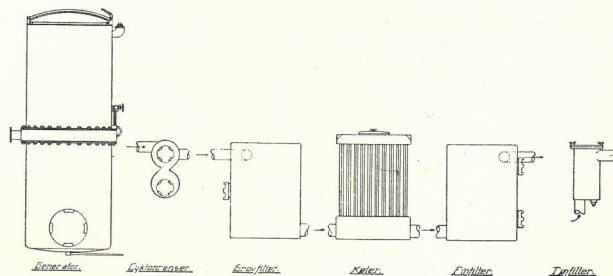
Der findes en KOKSDANA Model 44 til ethvert Motorkøretøj - samt til Traktorer og Motorcykler. Til stationære Motorer og Baadmotorer leveres Generatorer af enhver Størrelse.



Type S: Forskærmsmonteringen!

Lige velegnet til mellemstore Last- og Varevogne. De undgår at skære Lad eller Varekasse itu.

PRINCIPSKITSE OVER KOKSDANA »MODEL 44« TYPE S



Type S: Montering bagpaa!

Anbefales særlig til Drosker. Til Lastvogne og Omnibusser kan Generatoren indbygges i Ladet eller hænges bagpaa.

GOODYEAR Blandingsbrændsel

Et nyt prisbilligt GOODYEAR Produkt bestaaende af Tørvekoks og fineste Raatørv, blandet i det rigtige Forhold - knust til den rette Størrelse, specielt fremstillet til KOKSDANA »MODEL 44«.

NOGLE TEKNISKE FINESSE

- * * * Model 44 er nedadbrændende. Generatoren kan paafyldes Brændsel, medens Motoren arbejder.
- * * * Vandtilførslen er regulerbar og synlig! Gennem et Vandstandsglas paa Siden af Generatoren kan Vandtilførslen kontrolleres.

- * * * Brændzonen er af ildfaste Sten i Type S - nem at holde - let at udskifte.
- * * * Bunden er aftagelig, saaledes at Rensningen er saa nem som mulig.

Ændringer i Konstruktionen forbeholdt.

- * * * Rysterist.
- * * * Let Vægt.
- * * * Smuk Udførelse og smukt Udseende.