



Skandinavisk
Motor Co. A/S

Presse Information

"Hemmelig" Porsche er rullende laboratorium.

Arkiv nr.

13/87

Dato

01.06.1987

Et såkaldt "spionbillede" har i nogen tid skabt røre i den internationale motorpresse. Nogle tror, at billedet afslører en ny, lille Porsche, andre, at det er en efterfølger for den legendariske Porsche 911 model. Men sandheden er en helt anden.

Rationel forskning.

Den "hemmelige" Porsche er et rullende laboratorium, som Porsche anvender på sit berømte forskningscenter i Weissach i nærheden af Stuttgart.

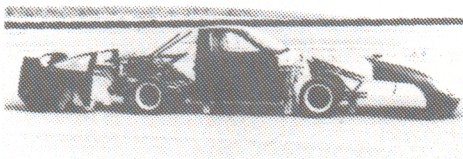
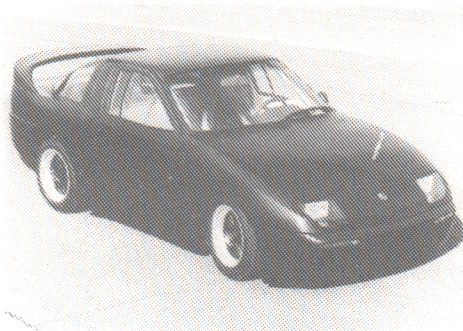
Porsche P.E.P (Porsche Experimental Prototyp), som vognen hedder, udnyttes dagligt til udvikling af motorer, gearkasser, karrosserisikkerhed, aerodynamik, og drev (forhjul-, baghjul-, eller firehjulstræk). Motor, hjulophæng og styretøj kan ligeledes udskiftes.

Opbygget i moduler.

For at opnå disse "kamæleonagtige" egenskaber er P.E.P. opbygget i fire moduler:

- Centralmodul
- Forakselmodul
- Bagakselmodul
- Motormodul

I modsætning til tidligere experimentalbiler, der for det meste er opbygget som ubeklædte "skeletter", er Porsches P.E.P. en lukket konstruktion. Derved er det muligt at undersøge aerodynamikkens indflydelse, og således er bilen også velegnet til at foretage subjektive vurderinger af køreegenskaberne. Hertil kommer, at det indbyggede, fintfølede måleudstyr er beskyttet mod vejrliget.



"Hemmelig" Porsche er rullende laboratorium.

Cirkulation	Til				
	Sign.				

